

BIULETYN INFORMACYJNY NR 92/2015
za okres od 02.04.2015 r. godz. 8.00 do 03.04.2015 r. do godz. 8.00




piątek, 03.04.2015 r.



Najważniejsze zdarzenia z minionej doby

1. Warszawa – protest rolników przed KPRM.
2. Mińsk Mazowiecki – zerwanie windy budowlanej, 4 osoby ranne.

ZESTAWIENIE DANYCH STATYSTYCZNYCH
za okres: 02.04 – 03.04.2015 r.

	KOMENDA STOŁECZNA POLICJI		W analizowanym okresie	Od początku roku
	1) Odnotowano wypadków			11
2) Ofiary śmiertelne w wypadkach drogowych/ kolejowych/ lotniczych			0/0/0	27/5/0
3) Osoby ranne w wypadkach drogowych/kolejowych/lotniczych			10/0/0	551/1/0
4) Utonięcia /wychłodzenia			0/0	1/0
	KOMENDA WOJEWÓDZKA POLICJI		W analizowanym okresie	Od początku roku
	1) Odnotowano wypadków	Ogółem	6	433
2) Ofiary śmiertelne w wypadkach drogowych/ kolejowych/ lotniczych			1/0/0	54/1/0
3) Osoby ranne w wypadkach drogowych/kolejowych/lotniczych			7/0/0	519/2/1
4) Utonięcia /wychłodzenia			0/0	3/1
	KOMENDA WOJEWÓDZKA PAŃSTWOWEJ STRAŻY POŻARNEJ		W analizowanym okresie	Od początku roku
	1) Liczba pożarów (w tym pożary traw)	ogółem	31	7157
2) Ofiary śmiertelne w pożarach/zaczadzenia			0/0	21/4
3) Osoby ranne w pożarach/zatrute CO			2/0	112/6

UTONIĘCIA		Interwencje pogodowe		WYCHŁODZENIA		ZATRUCIE CO od 01.10.2014 r.	
w ciągu doby	ogółem w roku	w ciągu doby	Ogółem	w ciągu doby	ogółem w roku	w ciągu doby	Ogółem
---	4	---	1032	---	1	---	19

WYKAZ ZGROMADZEŃ PUBLICZNYCH, IMPREZ MASOWYCH I INNYCH WYDARZEŃ planowanych w dniu 03.04.2015 r.

Godziny imprezy	Rodzaj imprezy	Miejsce/Trasa	Organizator	Liczba osób	Uwagi
całodobowo	zgromadzenie	al. Ujazdowskie 1/3, przed gmachem Kancelarii Prezesa Rady Ministrów	NSZZ "Solidarność" Rolników Indywidualnych	ok. 25	protest przeciwko brakowi realizacji postulatów rolniczych, dotyczących trudnej sytuacji w rolnictwie oraz na poszczególnych rynkach rolnych oraz przeciwko brakowi dialogu społecznego Premier Ewy Kopacz ze środowiskiem rolniczym
20.00-22.00	religijna	<u>zbiórka</u> : ul. Krakowskie Przedmieście 68 - kościół św. Anny, <u>trasa</u> ulicami: Krakowskie Przedmieście, Miodowa, Senatorska, pl. Teatralny, Wierzbowa, pl. Piłsudskiego, Tokarzewskiego-Karaszewicza, Krakowskie Przedmieście do kościoła św. Anny ul. Krakowskie Przedmieście 68	Rektorat Kościoła Akademickiego św. Anny	kilka tysięcy	nabożeństwo centralnej Drogi Krzyżowej z udziałem kardynała Kazimierza Nycza

ZAGROŻENIA ŚRODOWISKA

Wyniki pomiarów zanieczyszczeń powietrza za minioną dobę [w µg/m³] na automatycznych stacjach WIOŚ w Warszawie

DATA	02-04-2015		<input type="button" value="Kalendarz"/>		<input type="button" value="Prezentuj dane"/>							
Stacja	PM 10		NO2		CO		O3		SO2-S1		SO2-S24	
	µg/m3	% LV	µg/m3	% LV	µg/m3	% LV	µg/m3	% LV	µg/m3	% LV	µg/m3	% LV
Belsk-IGFPAN	18.4	36.44	15.6	7.78	317	3.17	75.4	62.58	4.6	1.31	3.5	2.79
Granica-KPN			17.5	8.73			76.3	63.32	6.8	1.94	2.9	2.31
Legionowo-Zegrzyńska			34.7	17.31			62.9	52.2	13.2	3.77	5.1	4.06
Piastów-Pułaskiego			44.5	22.2			72.4	60.09	9.6	2.74	7	5.58
Płock-Reja	10.2	20.2	21.9	10.92	577	5.77			9	2.57	1.6	1.28
Płock-Gimnazjum			19.4	9.68	219	2.19	55.4	45.98	2.9	0.83	1.7	1.35
Radom-Tochtemana	16.4	32.48	46.8	23.34	863	8.63	62.4	51.79	4.3	1.23	2.4	1.91
Siedlce-Konarskiego	17.3	34.26	35.7	17.81	677	6.77	73	60.59	7	2	2.2	1.75
Warszawa-Komunikacyjna	35	69.32	130	64.84	899	8.99						
Warszawa-Marszałkowska			59.6	29.73	875	8.75						
Warszawa-Podleśna							61.3	50.88				
Warszawa-Targówek	12.3	24.36	58.9	29.38	949	9.49	39.4	32.7	26.3	7.5	4.7	3.75
Warszawa-Ursynów	13.5	26.74	58.1	28.98			48.2	40	6.4	1.83	4.5	3.59
Żyrardów-Roosevelta	13.3	26.34	32	15.96			71.9	59.67	6.7	1.91	4.9	3.9

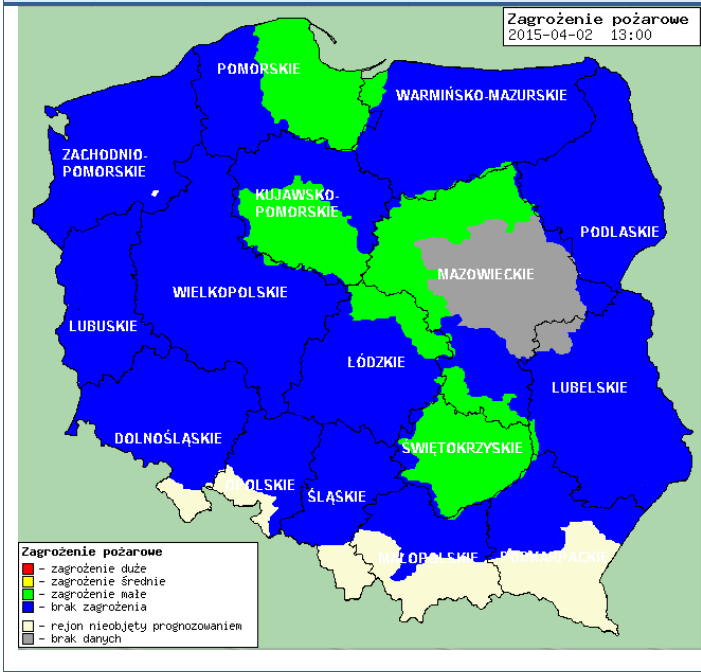
Skala jakości powietrza

	PM10 - 1h	PM10 - 24h	NO ₂ - 1h	CO - 8h	O ₃ - 1h	O ₃ - 8h	SO ₂ - 1h	SO ₂ - 24h
Bardzo dobry	0-20	0-20	0-40	0-2000	0-24	0-24	0-70	0-25
Dobry	20-60	20-60	40-120	2000-6000	24-72	24-72	70-210	25-60
Umiarkowany	60-100	60-100	120-200	6000-10000	72-120	72-120	210-350	60-100
Dostateczny	100-140	100-140	200-280	1000-14000	120-168	120-168	350-490	100-125
Zły	140-200	140-200	280-400	>14000	168-240	168-240	490-700	>125
Bardzo zły	>200	>200	>400		>240	>240	>700	

INFORMACJE HYDROLOGICZNO - METEOROLOGICZNE

Zagrożenie pożarowe lasów

Ostrzeżenie meteorologiczne



Zjawisko: Oblodzenie
Stopień zagrożenia: 1

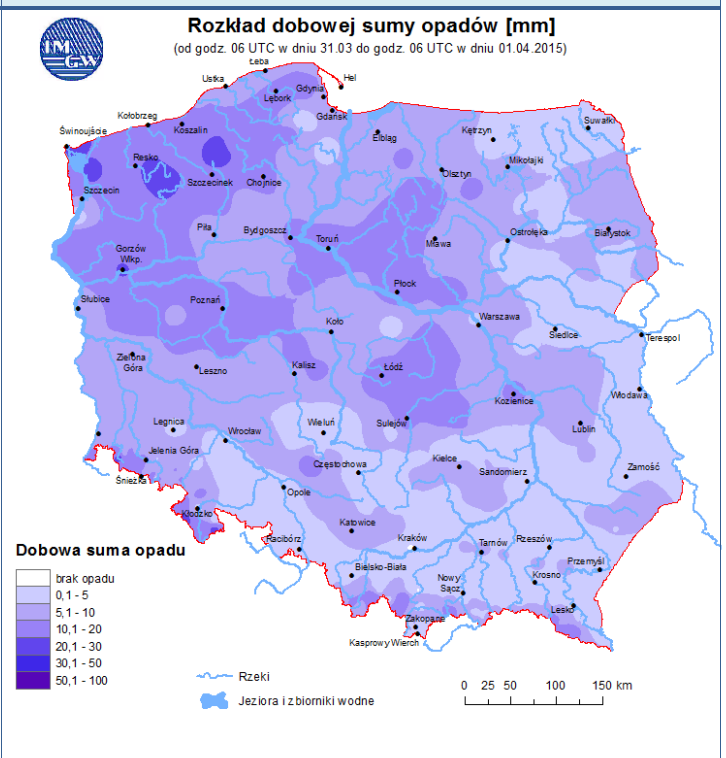
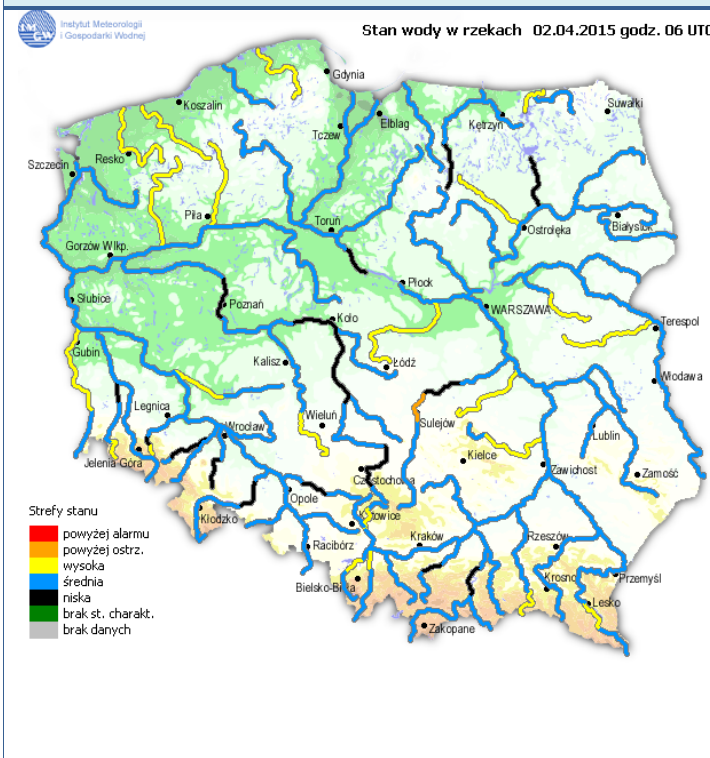
Biuro: Biuro Prognoz Meteorologicznych i Komercyjnych
Obszar: województwo mazowieckie - subregion południowy
Ważność: od 2015-04-02 22:00:00 do 2015-04-03 07:30:00
Przebieg: Prognozuje się spadek temperatury powietrza poniżej 0°C powodujący zamarzanie mokrych nawierzchni dróg i chodników. Temperatura minimalna od -1°C do 0°C, przy gruncie od -2°C do 0°C.
Prawdopodobieństwo: 80%

Zjawisko: Przymrozki
Stopień zagrożenia: 1

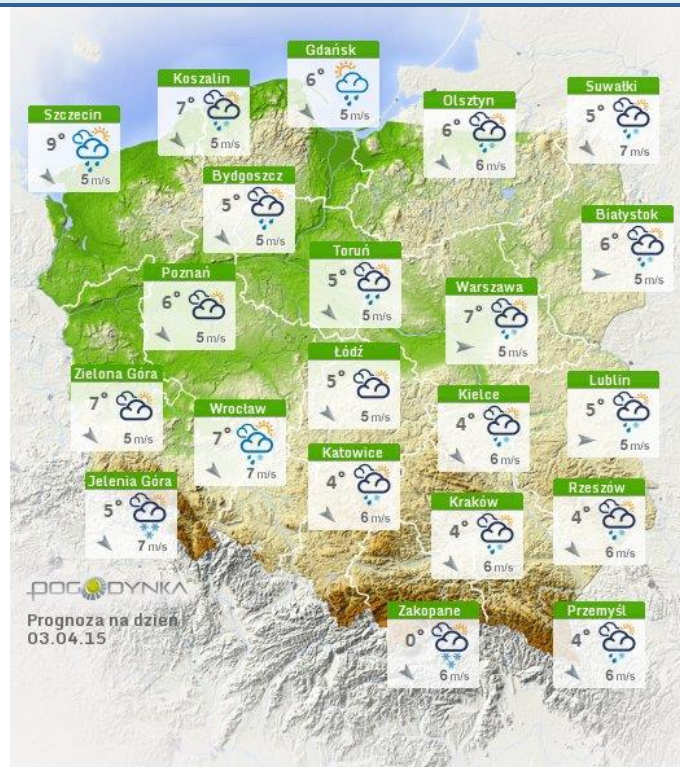
Biuro: Biuro Prognoz Meteorologicznych i Komercyjnych
Obszar: województwo mazowieckie
Ważność: od 2015-04-02 22:00:00 do 2015-04-03 07:30:00
Przebieg: Prognozuje się spadek temperatury od -1°C do 0°C, przy gruncie od -2°C do 0°C.
Prawdopodobieństwo: 80%

Stan wody na głównych rzekach Polski

Rozkład dobowej sumy opadów



Prognoza pogody na dziś



Pogoda na jutro

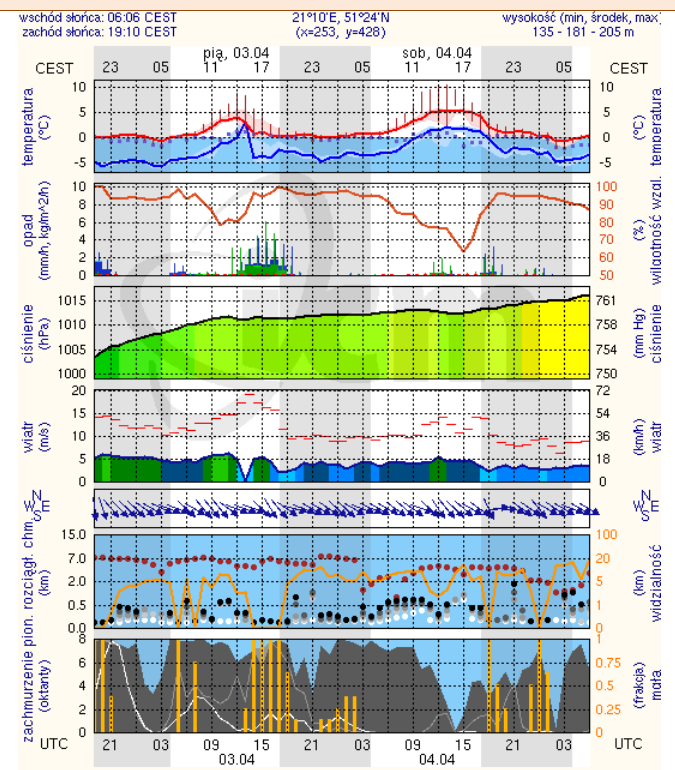
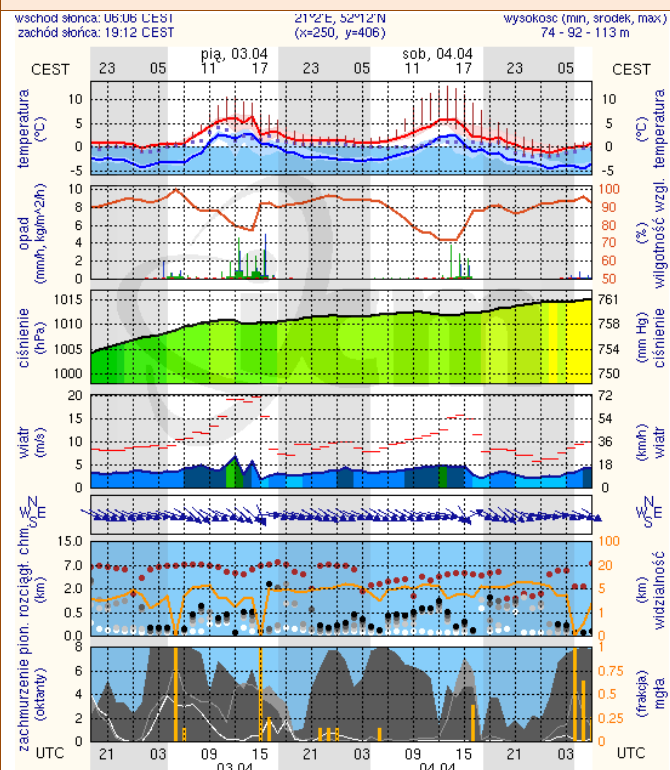


METEOROGRAMY

dla głównych miast województwa mazowieckiego :

Warszawa

Radom



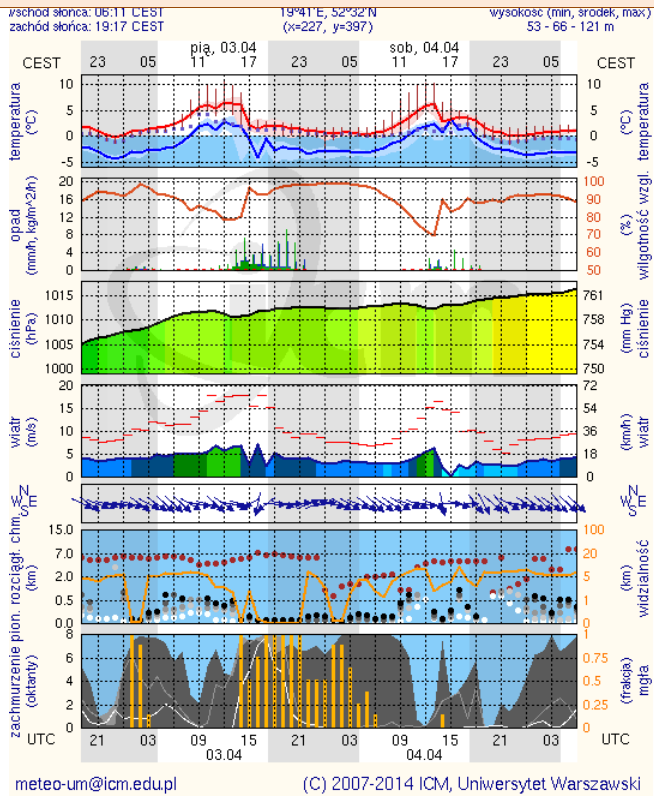
meteo-um@icm.edu.pl

(C) 2007-2014 ICM, Uniwersytet Warszawski

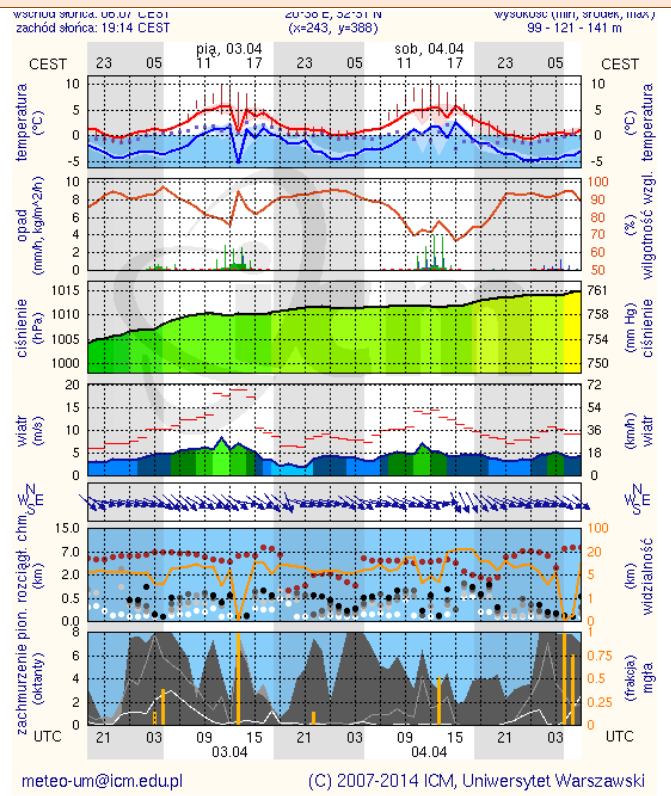
meteo-um@icm.edu.pl

(C) 2007-2014 ICM, Uniwersytet Warszawski

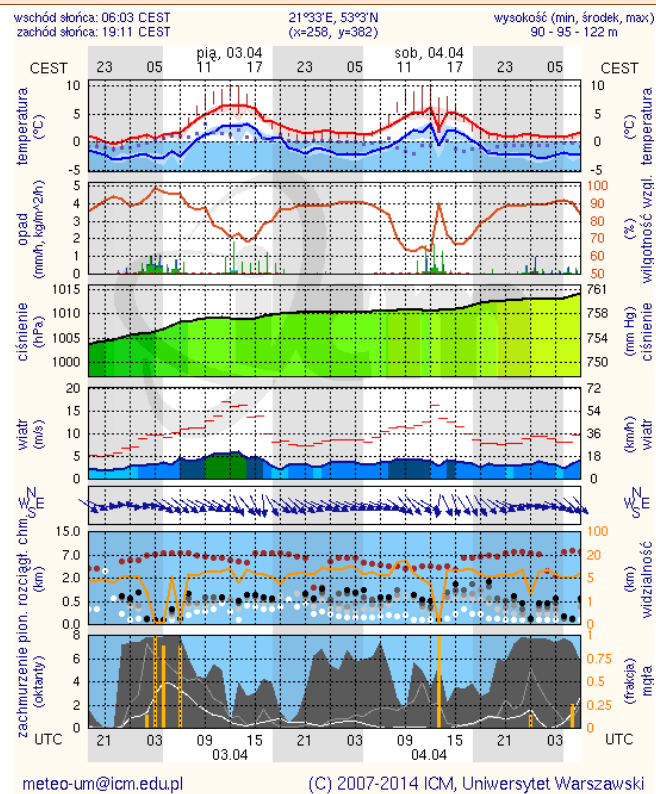
Płock



Ciechanów



Ostrołęka



Siedlce

