

BIULETYN INFORMACYJNY NR 90/2015
za okres od 31.03.2015 r. godz. 8.00 do 01.04.2015 r. do godz. 8.00




środa, 01.04.2015 r.

Najważniejsze zdarzenia z minionej doby



1. **Warszawa** – protest rolników przed KPRM.
2. **Czerwińsk n/Wisłą (pow. płoński)** – Gminny Zespół Szkół. Sprawdzenie pirotechniczne.
3. **Nowy Dwór Mazowiecki** – wypadek drogowy na DK 62.
4. **woj. mazowieckie** – silne wiatry, 35 interwencji straży pożarnej.

ZESTAWIENIE DANYCH STATYSTYCZNYCH
za okres: 31.03 – 01.04.2015 r.

KOMENDA STOŁECZNA POLICJI		W analizowanym okresie	Od początku roku
	1) Odnotowano wypadków	10	480
	2) Ofiary śmiertelne w wypadkach drogowych/ kolejowych/ lotniczych	1/0/0	24/5/0
	3) Osoby ranne w wypadkach drogowych/kolejowych/lotniczych	10/0/0	526/1/0
	4) Utonięcia /wychłodzenia	0/0	1/0
KOMENDA WOJEWÓDZKA POLICJI		W analizowanym okresie	Od początku roku
	1) Odnotowano wypadków	Ogółem 3	420
	2) Ofiary śmiertelne w wypadkach drogowych/ kolejowych/ lotniczych	0/0/0	51/0/0
	3) Osoby ranne w wypadkach drogowych/kolejowych/lotniczych	5/0/0	503/2/1
	4) Utonięcia /wychłodzenia	0/0	3/1
KOMENDA WOJEWÓDZKA PAŃSTWOWEJ STRAŻY POŻARNEJ		W analizowanym okresie	Od początku roku
	1) Liczba pożarów (w tym pożary traw)	ogółem 32	7095
	2) Ofiary śmiertelne w pożarach/zaczadzenia	0/0	21/4
	3) Osoby ranne w pożarach/zatrute CO	1/0	109/6

UTONIĘCIA		Interwencje pogodowe		WYCHŁODZENIA		ZATRUCIE CO od 01.10.2014 r.	
w ciągu doby	ogółem w roku	w ciągu doby	Ogółem	w ciągu doby	ogółem w roku	w ciągu doby	Ogółem
---	4	---	963	---	1	---	19

WYKAZ ZGROMADZEŃ PUBLICZNYCH, IMPREZ MASOWYCH I INNYCH WYDARZEŃ planowanych w dniu 01.04.2015 r.

Godziny imprezy	Rodzaj imprezy	Miejsce/Trasa	Organizator	Liczba osób	Uwagi
całodobowo	zgromadzenie	al. Ujazdowskie 1/3, przed gmachem Kancelarii Prezesa Rady Ministrów	NSZZ "Solidarność" Rolników Indywidualnych	ok. 25	protest przeciwko brakowi realizacji postulatów rolniczych, dotyczących trudnej sytuacji w rolnictwie oraz na poszczególnych rynkach rolnych oraz przeciwko brakowi dialogu społecznego Premier Ewy Kopacz ze środowiskiem rolniczym
15.00	okolicznościowa	ul. Kocjana 3, przed restauracja Grodzką	Gabinet Komendanta Głównego Policji	-	uroczystość odsłonięcia tablicy upamiętniającej stacjonowanie 103 Pułku Lotnictwa NJW MSW i składanie wieńców, z udziałem Komendanta Głównego Policji nadinsp. Krzysztofa Gajewskiego

ZAGROŻENIA ŚRODOWISKA

Wyniki pomiarów zanieczyszczeń powietrza za minioną dobę [w $\mu\text{g}/\text{m}^3$] na automatycznych stacjach WIOŚ w Warszawie

DATA	31-03-2015		Kalendarz		Prezentuj dane							
Stacja	PM10		NO2		CO		O3		SO2-S1		SO2-S24	
	$\mu\text{g}/\text{m}^3$	% LV	$\mu\text{g}/\text{m}^3$	% LV	$\mu\text{g}/\text{m}^3$	% LV	$\mu\text{g}/\text{m}^3$	% LV	$\mu\text{g}/\text{m}^3$	% LV	$\mu\text{g}/\text{m}^3$	% LV
Belsk-IGFPAN	16.3	32.28	10	4.99	83	0.83	73.8	61.25	7.6	2.17	3.1	2.47
Granica-KPN			15.7	7.83			74.4	61.75	4.2	1.2	2.6	2.07
Legionowo-Ze grzyńska			25.4	12.67			62.6	51.95	8.3	2.37	5.1	4.06
Piastów-Pułaskiego			27.4	13.67			73.7	61.17	10.7	3.05	7.6	6.06
Płock-Reja	9.4	18.62	31.3	15.61	551	5.51			3.3	0.94	1.3	1.04
Płock-Gimnazjum			33.6	16.76	339	3.39	56.8	47.14	5.5	1.57	2.4	1.91
Radom-Tochtermana	9.2	18.22	21.5	10.72	678	6.78	62.1	51.54	3.3	0.94	1.9	1.51
Siedlce-Konarskiego	12	23.77	14.4	7.18	588	5.88	67.8	56.27	2.5	0.71	1.3	1.04
Warszawa-Komunikacyjna	18.8	37.24	122	60.85	745	7.45						
Warszawa-Marszałkowska			63.9	31.87	914	9.14						
Warszawa-Podleśna							60.2	49.96				
Warszawa-Targówek	9.1	18.02	34.8	17.36	985	9.85	36.6	30.38	2.5	0.71	1.3	1.04
Warszawa-Ursynów	7.8	15.45	28.3	14.12			49.9	41.41	7.2	2.05	4.4	3.51
Żyrardów-Roosevelta	9	17.83	12	5.99			71.5	59.34	6.8	1.94	5.2	4.14

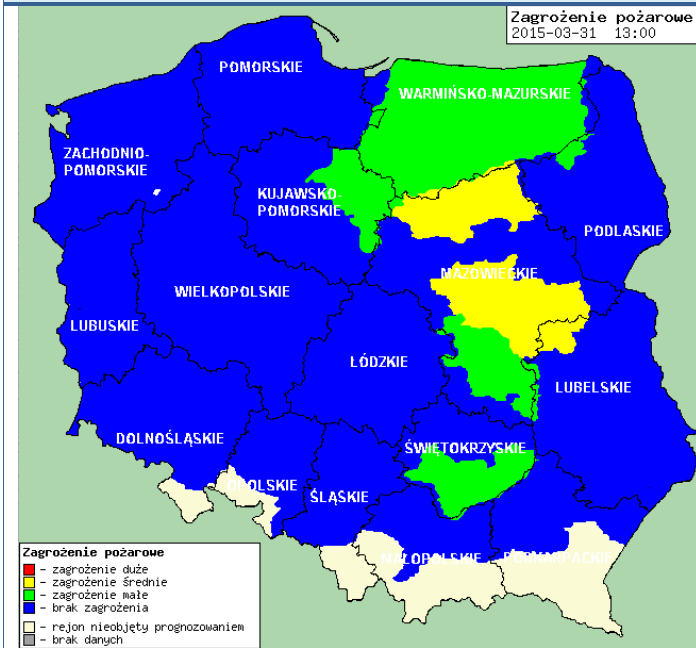
Skala jakości powietrza

	PM10 - 1h	PM10 - 24h	NO ₂ - 1h	CO - 8h	O ₃ - 1h	O ₃ - 8h	SO ₂ - 1h	SO ₂ - 24h
Bardzo dobry	0-20	0-20	0-40	0-2000	0-24	0-24	0-70	0-25
Dobry	20-60	20-60	40-120	2000-6000	24-72	24-72	70-210	25-60
Umiarkowany	60-100	60-100	120-200	6000-10000	72-120	72-120	210-350	60-100
Dostateczny	100-140	100-140	200-280	1000-14000	120-168	120-168	350-490	100-125
Zły	140-200	140-200	280-400	>14000	168-240	168-240	490-700	>125
Bardzo zły	>200	>200	>400		>240	>240	>700	

INFORMACJE HYDROLOGICZNO - METEOROLOGICZNE

Zagrożenie pożarowe lasów

Ostrzeżenie meteorologiczne



OSTRZEŻENIE NR 19

Zjawisko: **Silny wiatr**
Stoień zagrożenia: **1**

Biuro: Biuro Prognoz Meteorologicznych i Komercyjnych

Obszar: województwo mazowieckie

Ważność: od 2015-03-31 12:00:00 do 2015-04-01 17:00:00

Przebieg: Prognozuje się wystąpienie silnego wiatru o średniej prędkości od 25 km/h do 35 km/h, w porywach do 90 km/h, z kierunków zachodnich. Najsilniejsze porywy wiatru (90 km/h) prognozowane są w nocy 31.03/01.04.

Prawdopodobieństwo: 80%

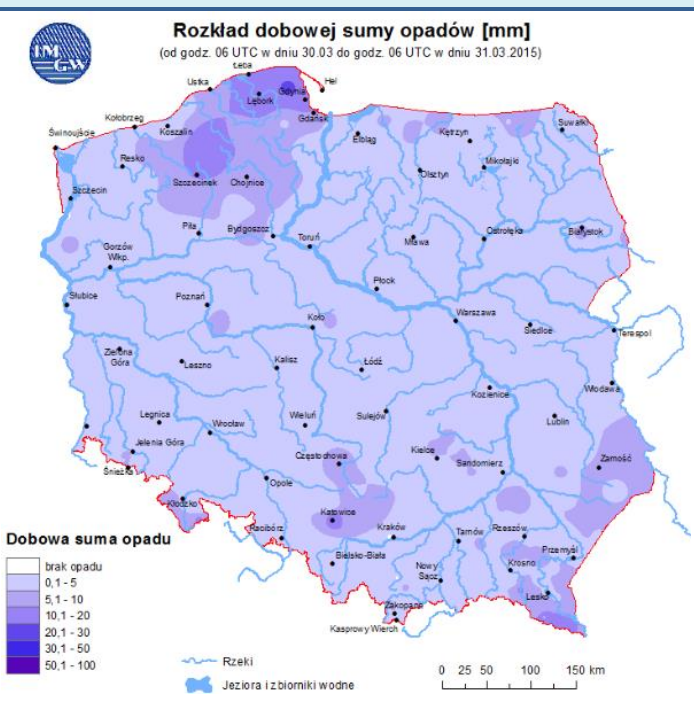
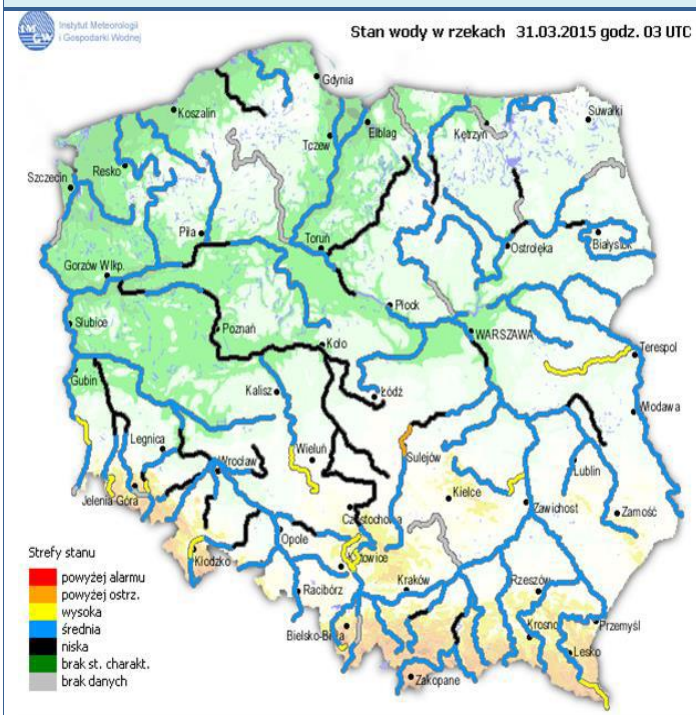
Uwagi: Brak.

Czas wydania: 2015-03-30 14:47:00

Synoptyk: Ewa Łapińska

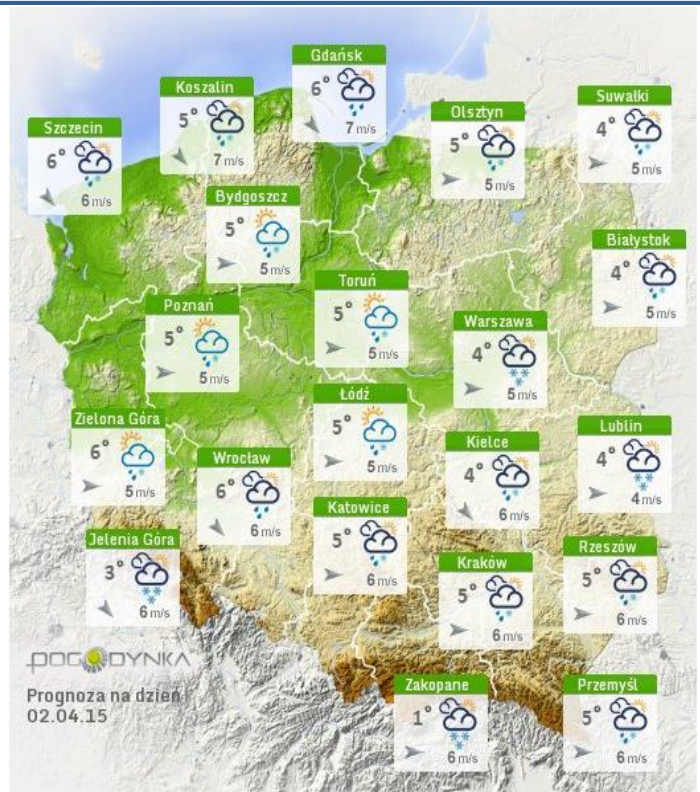
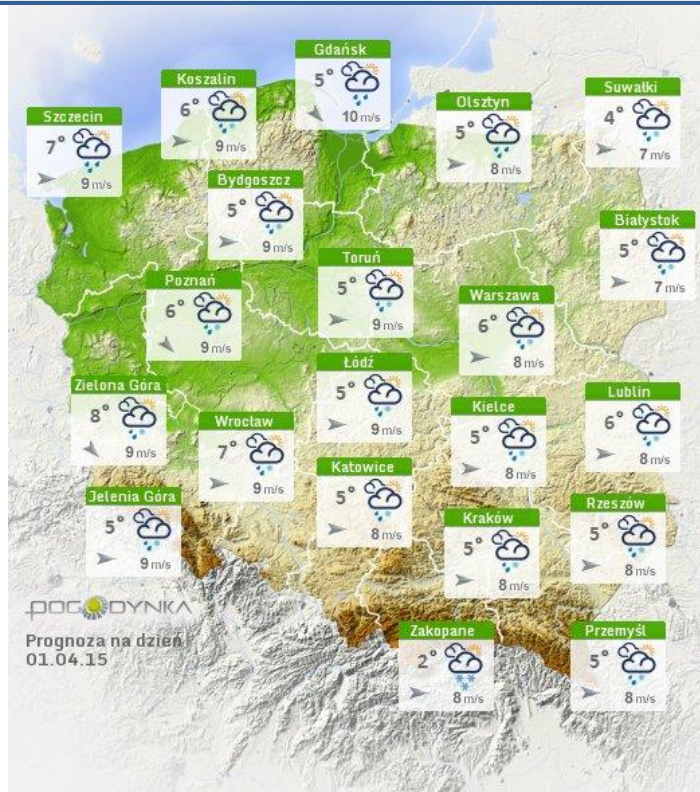
Stan wody na głównych rzekach Polski

Rozkład dobowej sumy opadów



Prognoza pogody na dziś

Pogoda na jutro

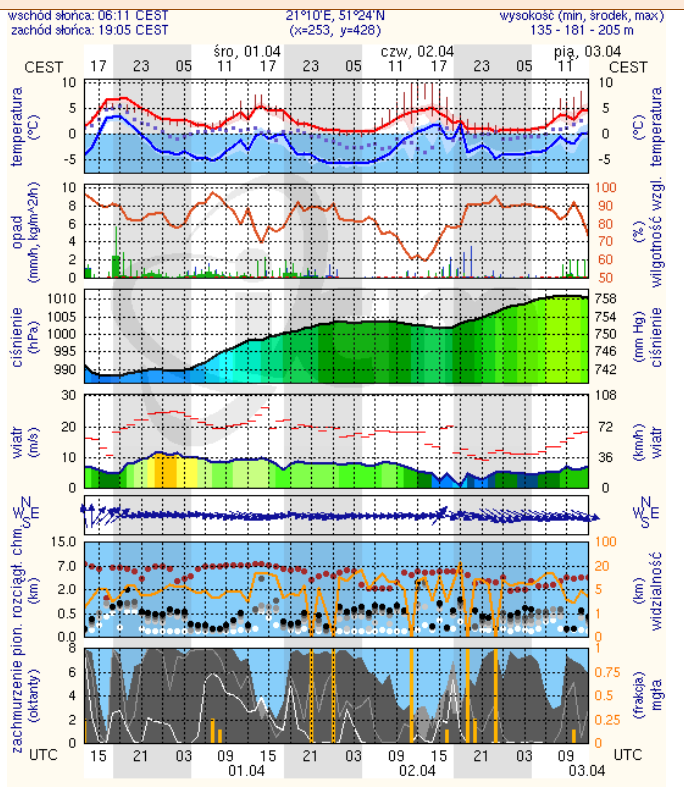
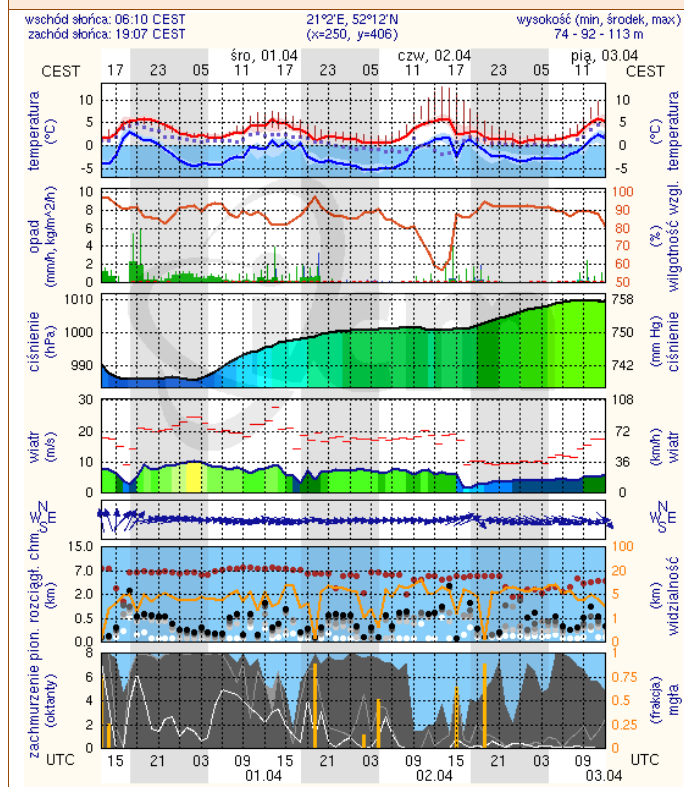


METEOROGRAMY

dla głównych miast województwa mazowieckiego :

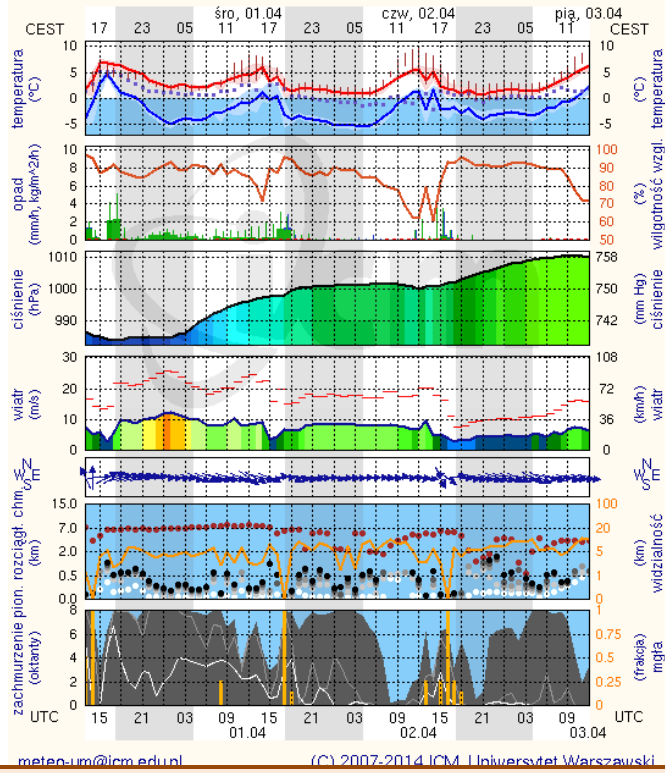
Warszawa

Radom



Płock

wschód słońca: 06:15 CEST 19°41'E, 52°32'N wysokość (min, środek, max):
zachód słońca: 19:12 CEST (x=227, y=397) 53 - 66 - 121 m

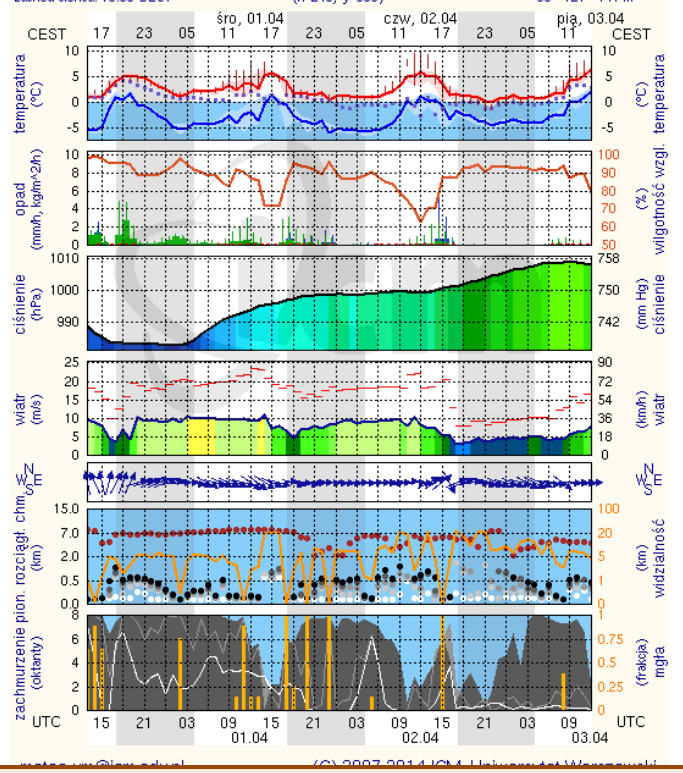


meteo-um@icm.edu.pl

(C) 2007-2014 ICM Uniwersytet Warszawski

Ciechanów

wschód słońca: 06:11 CEST 20°38'E, 52°51'N wysokość (min, środek, max):
zachód słońca: 19:09 CEST (x=243, y=388) 99 - 121 - 141 m

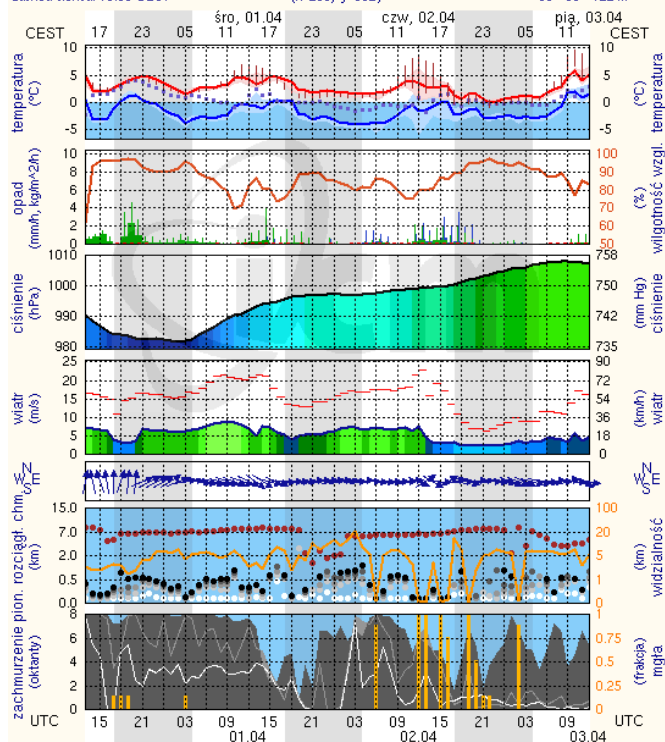


meteo-um@icm.edu.pl

(C) 2007-2014 ICM Uniwersytet Warszawski

Ostrołęka

wschód słońca: 06:07 CEST 21°33'E, 53°03'N wysokość (min, środek, max):
zachód słońca: 19:05 CEST (x=258, y=382) 90 - 95 - 122 m

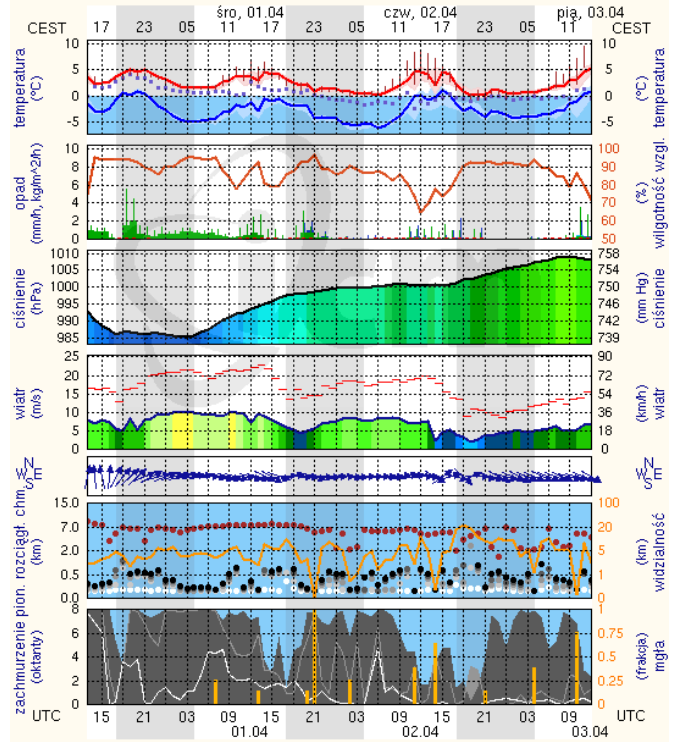


meteo-um@icm.edu.pl

(C) 2007-2014 ICM Uniwersytet Warszawski

Siedlce

wschód słońca: 06:05 CEST 22°16'E, 52°10'N wysokość (min, środek, max):
zachód słońca: 19:02 CEST (x=271, y=406) 149 - 164 - 183 m



meteo-um@icm.edu.pl

(C) 2007-2014 ICM Uniwersytet Warszawski