

BIULETYN INFORMACYJNY NR 89/2015
za okres od 30.03.2015 r. godz. 8.00 do 31.03.2015 r. do godz. 8.00




wtorek, 31.03.2015 r.

Najważniejsze zdarzenia z minionej doby



1. Warszawa – protest rolników przed KPRM.
2. Warszawa Fort IV Chrzanów – rekonesans wojska w miejscu ujawnienia butli.
3. Kępa Okrzewska (Warszawa) – zderzenie na niestrzeżonym przejeździe kolejowym.
4. Warszawa, ul. Przydrożna – pożar mieszkania, jedna osoba ranna.

ZESTAWIENIE DANYCH STATYSTYCZNYCH
za okres: 30.03 – 31.03.2015 r.

|  | KOMENDA STOŁECZNA POLICJI | | W analizowanym okresie | Od początku roku |
|---|---|--------|------------------------|------------------|
| | 1) Odnotowano wypadków | | | 7 |
| 2) Ofiary śmiertelne w wypadkach drogowych/ kolejowych/ lotniczych | | | 0/0/0 | 23/5/0 |
| 3) Osoby ranne w wypadkach drogowych/kolejowych/lotniczych | | | 8/0/0 | 516/1/0 |
| 4) Utonięcia /wychłodzenia | | | 0/0 | 1/0 |
|  | KOMENDA WOJEWÓDZKA POLICJI | | W analizowanym okresie | Od początku roku |
| | 1) Odnotowano wypadków | Ogółem | 4 | 414 |
| 2) Ofiary śmiertelne w wypadkach drogowych/ kolejowych/ lotniczych | | | 0/0/0 | 51/0/0 |
| 3) Osoby ranne w wypadkach drogowych/kolejowych/lotniczych | | | 7/0/0 | 493/2/1 |
| 4) Utonięcia /wychłodzenia | | | 0/0 | 3/1 |
|  | KOMENDA WOJEWÓDZKA PAŃSTWOWEJ STRAŻY POŻARNEJ | | W analizowanym okresie | Od początku roku |
| | 1) Liczba pożarów(w tym pożary traw) | ogółem | 27 | 7063 |
| 2) Ofiary śmiertelne w pożarach/zaczadzenia | | | 0/0 | 21/4 |
| 3) Osoby ranne w pożarach/zatrute CO | | | 2/0 | 108/6 |

| UTONIĘCIA | | Interwencje pogodowe | | WYCHŁODZENIA | | ZATRUCIE CO od 01.10.2014 r. | |
|--------------|---------------|----------------------|--------|--------------|---------------|------------------------------|--------|
| w ciągu doby | ogółem w roku | w ciągu doby | Ogółem | w ciągu doby | ogółem w roku | w ciągu doby | Ogółem |
| --- | 4 | --- | 963 | --- | 1 | --- | 19 |

WYKAZ ZGROMADZEŃ PUBLICZNYCH, IMPREZ MASOWYCH I INNYCH WYDARZEŃ planowanych w dniu 31.03.2015 r.

| Godziny imprezy | Rodzaj imprezy | Miejsce/Trasa | Organizator | Liczba osób | Uwagi |
|-----------------|----------------|--|--|-------------|--|
| całodobowo | zgromadzenie | al. Ujazdowskie 1/3, przed gmachem Kancelarii Prezesa Rady Ministrów | NSZZ "Solidarność" Rolników Indywidualnych | ok. 25 | protest przeciwko brakowi realizacji postulatów rolniczych, dotyczących trudnej sytuacji w rolnictwie oraz na poszczególnych rynkach rolnych oraz przeciwko brakowi dialogu społecznego Premier Ewy Kopacz ze środowiskiem rolniczym |
| 18.30-20.30 | zgromadzenie | ul. Krakowskie Przedmieście 48/50 przed Pałacem Prezydenckim | Ruch Sprawiedliwości Społecznej | ok. 200 | protest przeciwko decyzji Prezydenta RP o odmowie ułaskawienia Piotra Ikonowicza |

ZAGROŻENIA ŚRODOWISKA

Wyniki pomiarów zanieczyszczeń powietrza za minioną dobę [w µg/m³] na automatycznych stacjach WIOŚ w Warszawie

| DATA | 30-03-2015 | | < | > | Kalendarz | Prezentuj dane | | | | | | | |
|------------------------|------------|-------|-------|-------|-----------|----------------|-------|-------|--------|------|---------|------|--|
| Stacja | PM 10 | | NO2 | | CO | | O3 | | SO2-S1 | | SO2-S24 | | |
| | µg/m3 | % LV | µg/m3 | % LV | µg/m3 | % LV | µg/m3 | % LV | µg/m3 | % LV | µg/m3 | % LV | |
| Belsk-IGFPAN | 18.8 | 37.24 | 15.6 | 7.78 | 1187 | 11.87 | 82.5 | 68.47 | 4.4 | 1.26 | 1.7 | 1.35 | |
| Granica-KPN | | | | | | | | | | | | | |
| Legionowo-Zegrzyńska | | | | | | | | | | | | | |
| Piastów-Pułaskiego | | | 34 | 16.96 | | | 79.9 | 66.31 | 13.6 | 3.88 | 9 | 7.17 | |
| Płock-Reja | 7.5 | 14.85 | 13 | 6.48 | 507 | 5.07 | | | 1.6 | 0.46 | 1.1 | 0.88 | |
| Płock-Gimnazjum | | | 11.3 | 5.64 | 322 | 3.22 | 58.4 | 48.47 | 2.6 | 0.74 | 2.1 | 1.67 | |
| Radom-To chtemana | 10 | 19.81 | 18.6 | 9.28 | 787 | 7.87 | 66.9 | 55.52 | 5.9 | 1.68 | 2.7 | 2.15 | |
| Siedlce-Konarskiego | 12.6 | 24.96 | 13.6 | 6.78 | 590 | 5.9 | 76.1 | 63.16 | 1.7 | 0.49 | 1.3 | 1.04 | |
| Warszawa-Komunikacyjna | 27.4 | 54.27 | 121 | 60.35 | 652 | 6.52 | | | | | | | |
| Warszawa-Marszałkowska | | | | | | | | | | | | | |
| Warszawa-Podleśna | | | | | | | 67.2 | 55.77 | | | | | |
| Warszawa-Targówek | 11.5 | 22.78 | 25.8 | 12.87 | 1064 | 10.64 | 34.5 | 28.63 | 5.1 | 1.46 | 2 | 1.59 | |
| Warszawa-Ursynów | 10.7 | 21.19 | 26.7 | 13.32 | | | 54.7 | 45.4 | 6.8 | 1.94 | 5.4 | 4.3 | |
| Żyrardów-Roosevelta | 10.3 | 20.4 | 15 | 7.48 | | | 78.8 | 65.4 | 6.8 | 1.94 | 5.7 | 4.54 | |

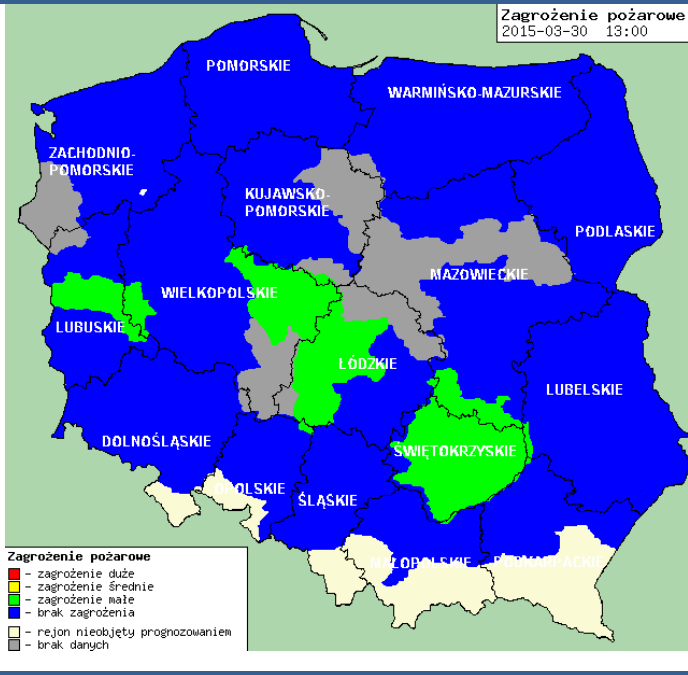
Skala jakości powietrza

| | PM10 - 1h | PM10 - 24h | NO ₂ - 1h | CO - 8h | O ₃ - 1h | O ₃ - 8h | SO ₂ - 1h | SO ₂ - 24h |
|---------------------|-----------|------------|----------------------|--------------|---------------------|---------------------|----------------------|-----------------------|
| Bardzo dobry | 0-20 | 0-20 | 0-40 | 0-2000 | 0-24 | 0-24 | 0-70 | 0-25 |
| Dobry | 20-60 | 20-60 | 40-120 | 2000-6000 | 24-72 | 24-72 | 70-210 | 25-50 |
| Umiarkowany | 60-100 | 60-100 | 120-200 | 6000-10000 | 72-120 | 72-120 | 210-350 | 50-100 |
| Dostateczny | 100-140 | 100-140 | 200-280 | 10000-140000 | 120-168 | 120-168 | 350-490 | 100-125 |
| Zły | 140-200 | 140-200 | 280-400 | >140000 | 168-240 | 168-240 | 490-700 | >125 |
| Bardzo zły | >200 | >200 | >400 | | >240 | >240 | >700 | |

INFORMACJE HYDROLOGICZNO - METEOROLOGICZNE

Zagrożenie pożarowe lasów

Ostrzeżenie meteorologiczne



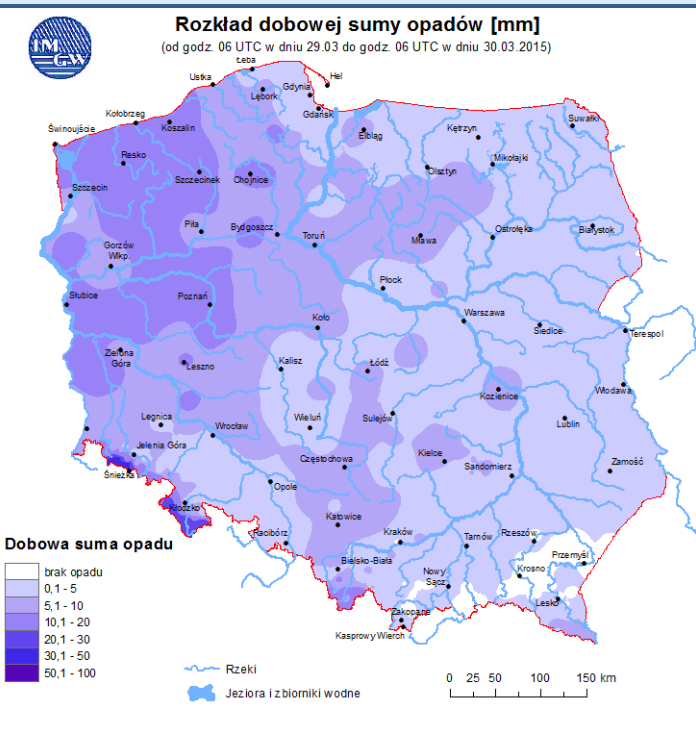
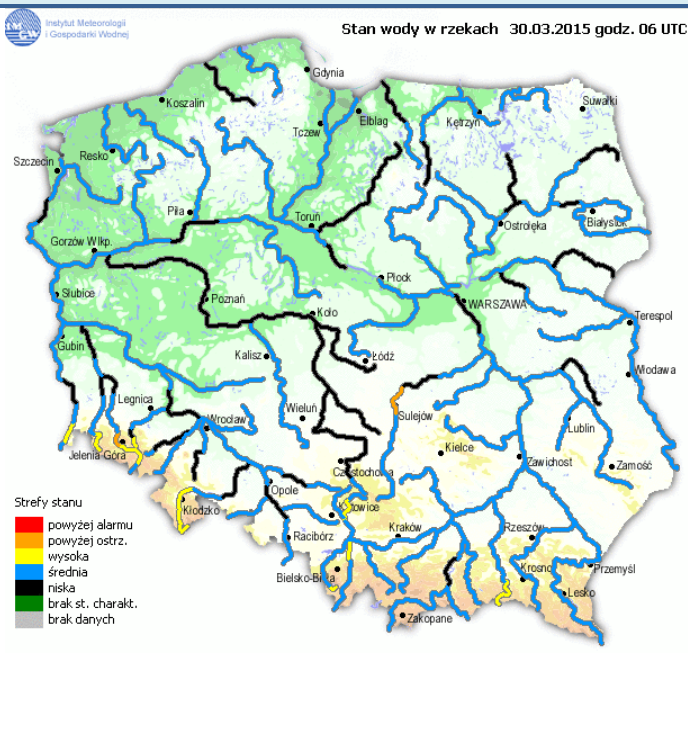
OSTRZEŻENIE NR 19

Zjawisko: **Silny wiatr**
Stopień zagrożenia: **1**

Biuro: Biuro Prognoz Meteorologicznych i Komercyjnych
Obszar: województwo mazowieckie
Ważność: od 2015-03-31 12:00:00 do 2015-04-01 17:00:00
Przebieg: Prognozuje się wystąpienie silnego wiatru o średniej prędkości od 25 km/h do 35 km/h, w porywach do 90 km/h, z kierunków zachodnich. Najsilniejsze porywy wiatru (90 km/h) prognozowane są w nocy 31.03/01.04.
Prawdopodobieństwo: 80%
Uwagi: Brak.
Czas wydania: 2015-03-30 14:47:00
Synoptyk: Ewa Łapińska

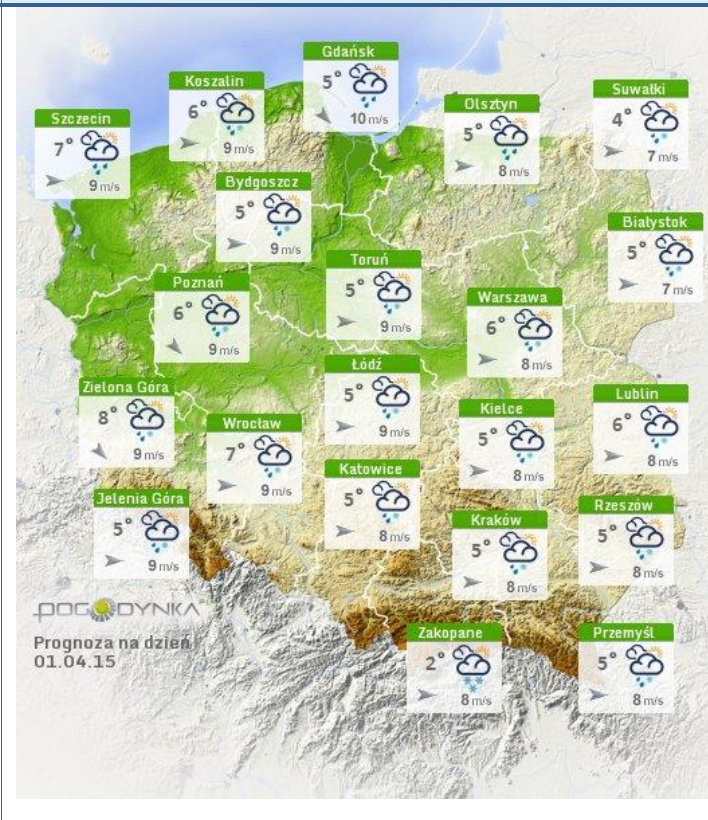
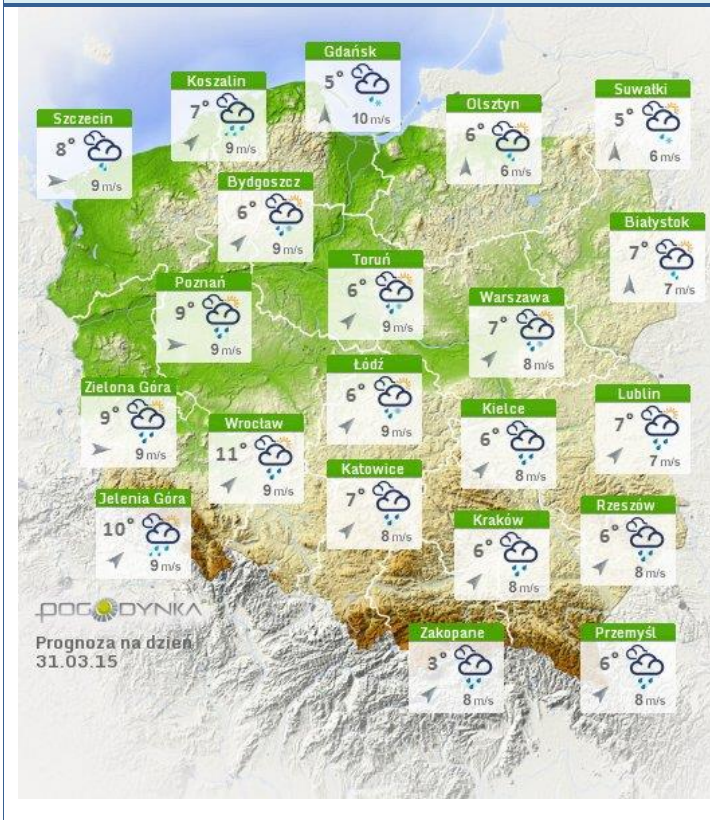
Stan wody na głównych rzekach Polski

Rozkład dobowej sumy opadów



Prognoza pogody na dziś

Pogoda na jutro

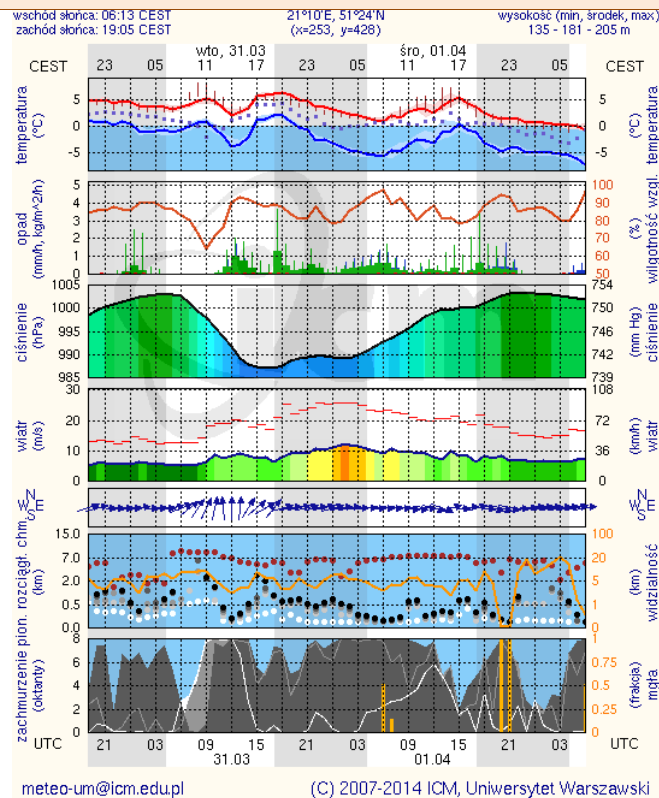
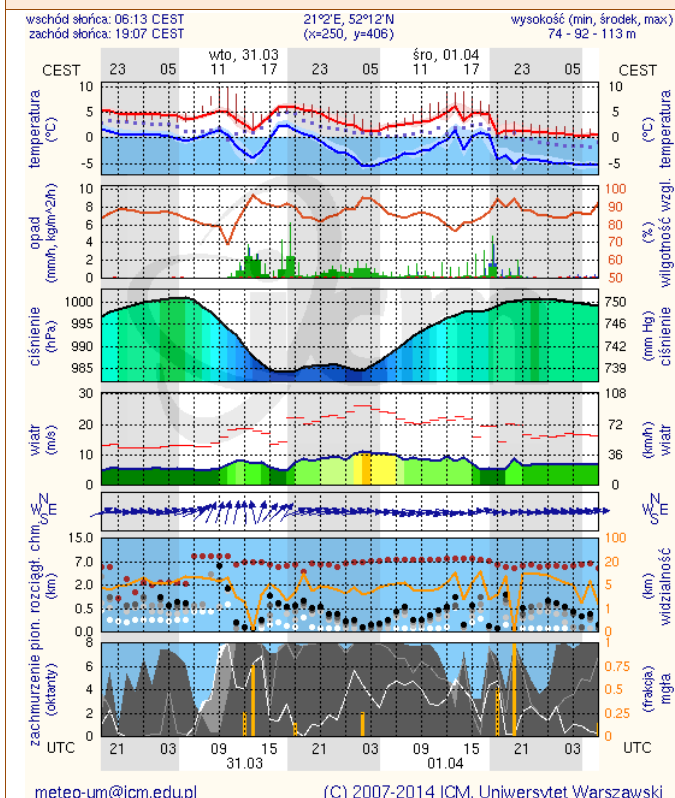


METEOROGRAMY

dla głównych miast województwa mazowieckiego :

Warszawa

Radom



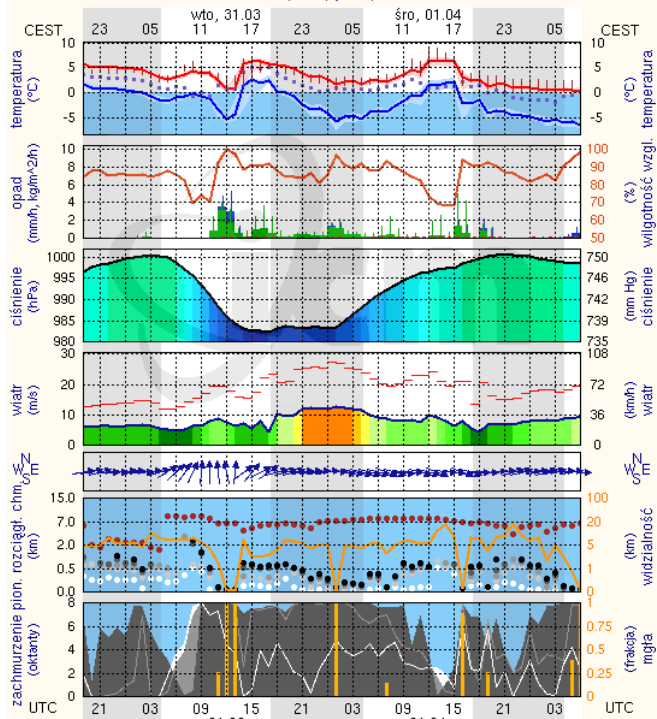
WOJEWÓDZKIE CENTRUM ZARZĄDZANIA KRYZYSOWEGO

Plac Bankowy 3/5, 00-950 Warszawa, tel.: (22) 595-13-00; 595-13-01; 987; fax.: (22) 620-19-40; 695-63-53;

www.mazowieckie.pl

Płock

wschód słońca: 06:18 CEST 19°41'E, 52°32'N wysokość (min, średek, max)
zachód słońca: 19:12 CEST (x=227, y=397) 53 - 66 - 121 m

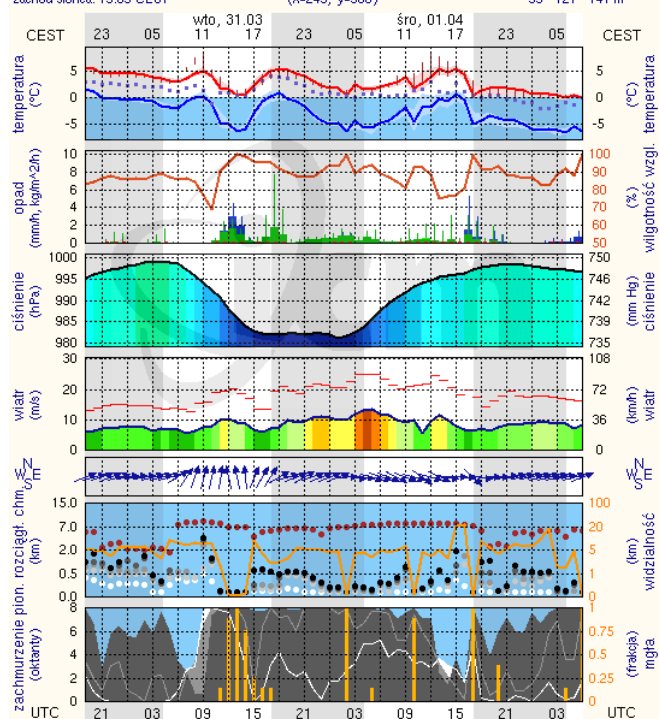


meteo-um@icm.edu.pl

(C) 2007-2014 ICM, Uniwersytet Warszawski

Ciechanów

wschód słońca: 06:14 CEST 20°38'E, 52°51'N wysokość (min, średek, max)
zachód słońca: 19:09 CEST (x=243, y=388) 99 - 121 - 141 m

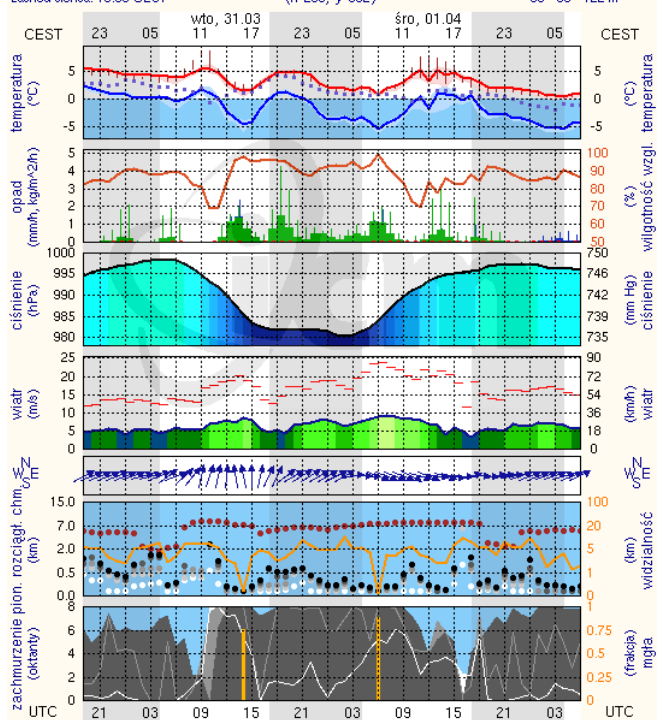


meteo-um@icm.edu.pl

(C) 2007-2014 ICM, Uniwersytet Warszawski

Ostrołęka

wschód słońca: 06:10 CEST 21°33'E, 53°3'N wysokość (min, średek, max)
zachód słońca: 19:05 CEST (x=258, y=382) 90 - 95 - 122 m

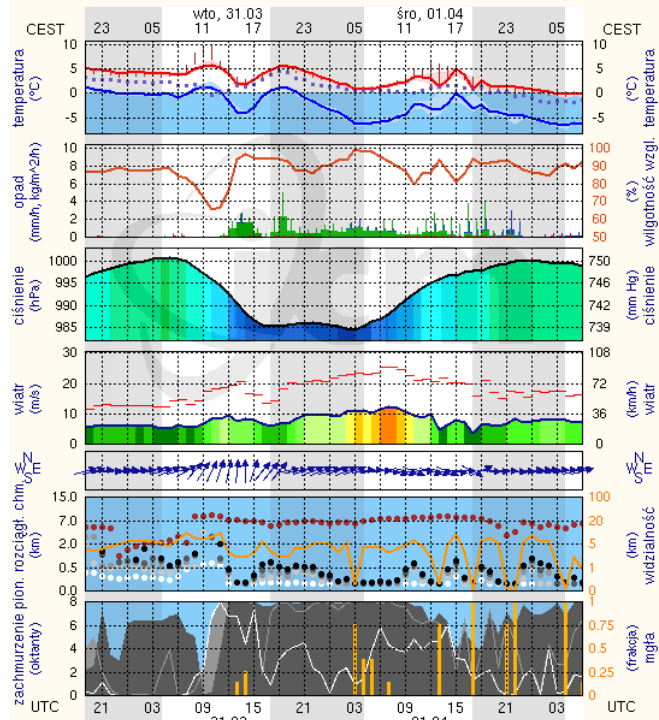


meteo-um@icm.edu.pl

(C) 2007-2014 ICM, Uniwersytet Warszawski

Siedlce

wschód słońca: 06:08 CEST 22°16'E, 52°10'N wysokość (min, średek, max)
zachód słońca: 19:02 CEST (x=271, y=406) 149 - 164 - 183 m



meteo-um@icm.edu.pl

(C) 2007-2014 ICM, Uniwersytet Warszawski