

BIULETYN INFORMACYJNY NR 86/2015
za okres od 27.03.2015 r. godz. 8.00 do 28.03.2015 r. do godz. 8.00


sobota, 28.03.2015 r.

Najważniejsze zdarzenia z minionej doby



1. **Warszawa** - protest rolników przed KPRM.
2. **Wyjazd kolumny pojazdów wojsk amerykańskich z terenu woj. mazowieckiego.**
3. **Warszawa** – śmiertelne potrącenie.
4. **Warszawa** – zerwany sufit na dworcu Warszawa Wschodnia.
5. **Otwock** – zadymienie w hotelu.

ZESTAWIENIE DANYCH STATYSTYCZNYCH
za okres: 27.03 – 28.03.2015 r.

	KOMENDA STOŁECZNA POLICJI		W analizowanym okresie	Od początku roku
	1) Odnotowano wypadków			7
2) Ofiary śmiertelne w wypadkach drogowych/ kolejowych/ lotniczych			0/0/0	23/5/0
3) Osoby ranne w wypadkach drogowych/kolejowych/lotniczych			7/0/0	495/1/0
4) Utonięcia /wychłodzenia			0/0	1/0
	KOMENDA WOJEWÓDZKA POLICJI		W analizowanym okresie	Od początku roku
	1) Odnotowano wypadków	Ogółem	6	399
2) Ofiary śmiertelne w wypadkach drogowych/ kolejowych/ lotniczych			0/0/0	49/0/0
3) Osoby ranne w wypadkach drogowych/kolejowych/lotniczych			6/0/0	472/2/1
4) Utonięcia /wychłodzenia			0/0	3/1
	KOMENDA WOJEWÓDZKA PAŃSTWOWEJ STRAŻY POŻARNEJ		W analizowanym okresie	Od początku roku
	1) Liczba pożarów(w tym pożary traw)	ogółem	89	6820
2) Ofiary śmiertelne w pożarach/zaczadzenia			0/0	20/4
3) Osoby ranne w pożarach/zatrute CO			2/0	103/6

UTONIĘCIA		Interwencje pogodowe		WYCHŁODZENIA		ZATRUCIE CO od 01.10.2014 r.	
w ciągu doby	ogółem w roku	w ciągu doby	Ogółem	w ciągu doby	ogółem w roku	w ciągu doby	Ogółem
---	4	---	963	---	1	---	19

WYKAZ ZGROMADZEŃ PUBLICZNYCH, IMPREZ MASOWYCH I INNYCH WYDARZEŃ planowanych w dniu 28.03.2015 r.

Godziny imprezy	Rodzaj imprezy	Miejsce/Trasa	Organizator	Liczba osób	Uwagi
całodobowo	zgromadzenie	al. Ujazdowskie 1/3, przed gmachem Kancelarii Prezesa Rady Ministrów	NSZZ "Solidarność" Rolników Indywidualnych	ok. 500	protest przeciwko brakowi realizacji postulatów rolniczych, dotyczących trudnej sytuacji w rolnictwie oraz na poszczególnych rynkach rolnych oraz przeciwko brakowi dialogu społecznego Premier Ewy Kopacz ze środowiskiem rolniczym
9.30-11.30	zgromadzenie	ul. Krakowskie Przedmieście 26/28, przed wejściem na teren Uniwersytetu Warszawskiego	osoba prywatna	ok. 20	informowanie przechodniów o rzeczywistych skutkach aborcji oraz o prześladowaniu w Polsce i świecie działaczy antyaborcyjnych
12.00-14.00	zgromadzenie	zbiórka: ul. Nowy Świat 72, przed pomnikiem Mikołaja Kopernika, przemarsz ulicami: Krakowskie Przedmieście, Plac Zamkowy, Piwna, Zapiecek, Świętojańska, Rynek Starego Miasta	Stowarzyszenie Koalicja Ateistyczna	300	Dni Ateizmu 2015, marsz upamiętniający kaźń Kazimierza Łyszczyńskiego - rekonstrukcja historyczna, wystąpienie Waleeda Al-Husseini, autora książki "Bluźnierca w więzieniach Allaha
15.00	sportowa	Nowy Dwór Mazowiecki, ul. Sportowa 66, stadion Świt Nowy Dwór Mazowiecki	Świt Nowy Dwór Mazowiecki	250/0	mecz piłki nożnej III ligi: Świt Nowy Dwór Mazowiecki - Radomiak Radom
15.00-17.00	zgromadzenie	zbiórka: ul. Krakowskie Przedmieście 48/50, przed Pałacem Prezydenckim, przemarsz ulicami: Krakowskie Przedmieście, Miodowa, Senatorska na pl. Bankowy	osoba prywatna	ok. 100	marsz w obronie Reduty Ordona
16.00	masowa sportowa	Ząbki, ul. Słowackiego 21, Stadion Dolcanu Ząbki	Dolcan Ząbki	700/50 (1 autokar)	mecz piłki nożnej I ligii: Dolcan Ząbki - Chojniczanka Chojnice
16.00-18.00	zgromadzenie	Rondo Dmowskiego, przed wejściem do metra "Centrum"	osoba prywatna	ok. 100	wyrażenie protestu przez osoby poszkodowane przez system bankowy, szczególnie z powodu stosowania w umowach kredytowych zapisów sprzecznych z prawem, zaciągnięcia toksycznego kredytu bądź zainwestowania w polisolokatę

ZAGROŻENIA ŚRODOWISKA

Wyniki pomiarów zanieczyszczeń powietrza za minioną dobę [w $\mu\text{g}/\text{m}^3$] na automatycznych stacjach WIOŚ w Warszawie

DATA

27-03-2015



Kalendarz

Prezentuj dane

Stacja	PM10		NO2		CO		O3		SO2-S1		SO2-S24	
	$\mu\text{g}/\text{m}^3$	% LV	$\mu\text{g}/\text{m}^3$	% LV	$\mu\text{g}/\text{m}^3$	% LV	$\mu\text{g}/\text{m}^3$	% LV	$\mu\text{g}/\text{m}^3$	% LV	$\mu\text{g}/\text{m}^3$	% LV
Belsk-JGFPAN	43.3	85.76	26.4	13.17	698	6.98	62	51.46	6.6	1.88	4.1	3.27
Granica-KPN			33.1	16.51			35.6	29.55	15.2	4.34	5.3	4.22
Legionowo-Zegrzyńska			46.1	22.99			53.9	44.73	19.9	5.68	8.2	6.53
Piastów w Pułaskiego			62	30.92			40.1	33.28	19	5.42	10.3	8.21
Płock-Reja	33.5	66.35	27.7	13.82	755	7.55			30.7	8.76	6.1	4.86
Płock-Gimnazjum			28.4	14.17	621	6.21	38	31.54	8.6	2.45	4.7	3.75
Radom-Tochtemana	53.1	105.17	46.6	23.24	1738	17.38	53.5	44.4	9.8	2.8	5	3.98
Siedlce-Konarskiego	40.5	80.21	25.6	12.77	703	7.03	85.3	70.79	7.7	2.2	3.5	2.79
Warszawa-Komunikacyjna	66.2	131.12	124	61.85	1229	12.29						
Warszawa-Marszałkowska			84.3	42.05	1598	15.98						
Warszawa-Podleśna							35.4	29.38				
Warszawa-Targówek	46.3	91.7	42	20.95	1574	15.74	17.1	14.19	9.6	2.74	5.4	4.3
Warszawa-Ursynów	39.7	78.63	51.1	25.49			37.4	31.04	36.2	10.33	10.4	8.29
Żyrardów-Roosevelta	39.5	78.23	42	20.95			36.8	30.54	11.9	3.4	7	5.58

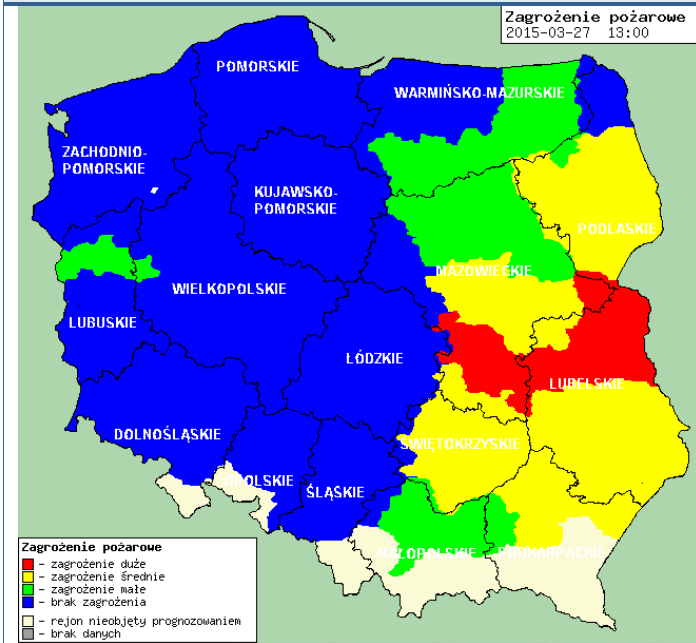
Skala jakości powietrza

	PM10 - 1h	PM10 - 24h	NO ₂ - 1h	CO - 8h	O ₃ - 1h	O ₃ - 8h	SO ₂ - 1h	SO ₂ - 24h
Bardzo dobry	0-20	0-20	0-40	0-2000	0-24	0-24	0-70	0-25
Dobry	20-60	20-60	40-120	2000-6000	24-72	24-72	70-210	25-60
Umiarkowany	60-100	60-100	120-200	6000-10000	72-120	72-120	210-350	60-100
Dostateczny	100-140	100-140	200-280	10000-14000	120-168	120-168	350-490	100-125
Zły	140-200	140-200	280-400	>14000	168-240	168-240	490-700	>125
Bardzo zły	>200	>200	>400		>240	>240	>700	

INFORMACJE HYDROLOGICZNO - METEOROLOGICZNE

Zagrożenie pożarowe lasów

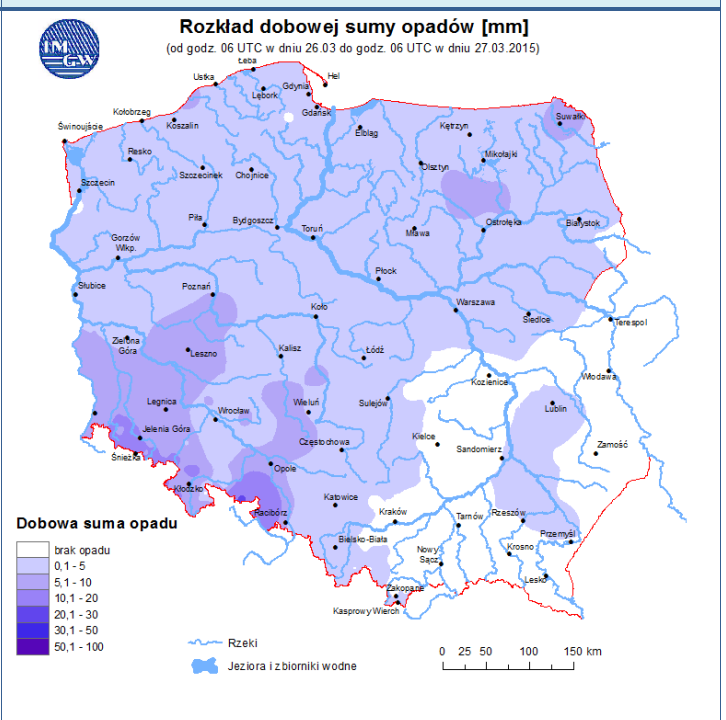
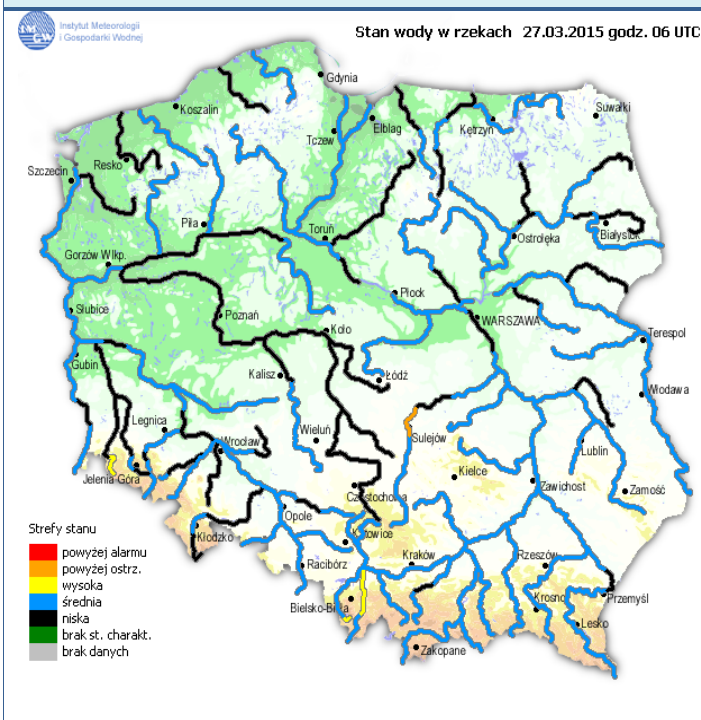
Ostrzeżenie meteorologiczne



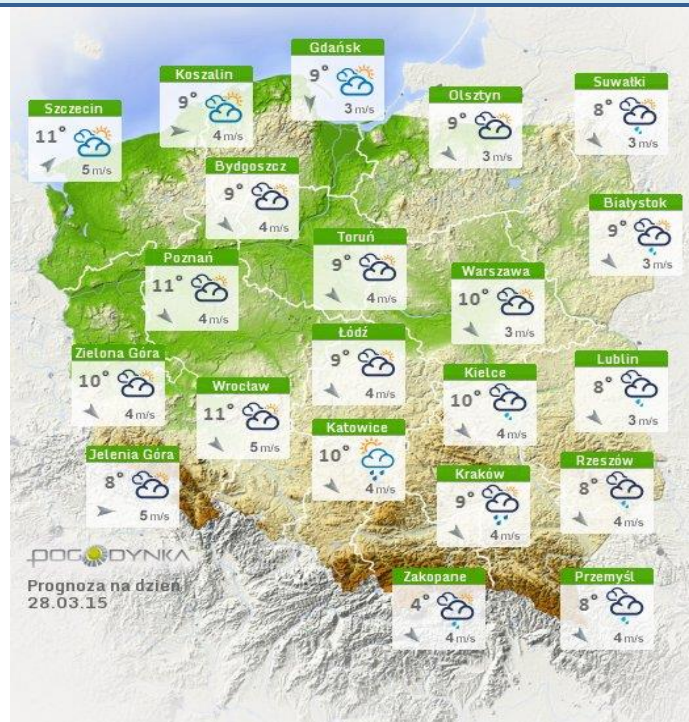
BRAK

Stan wody na głównych rzekach Polski

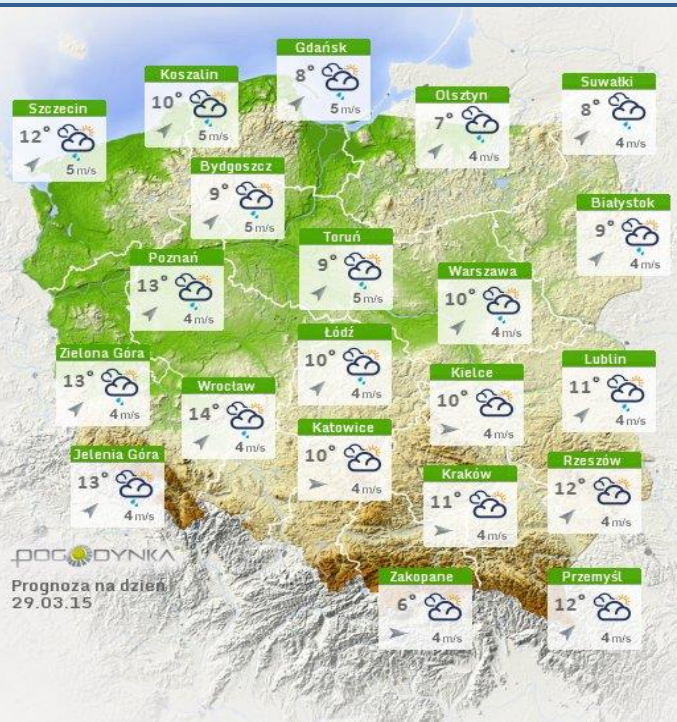
Rozkład dobowej sumy opadów



Prognoza pogody na dziś



Pogoda na jutro

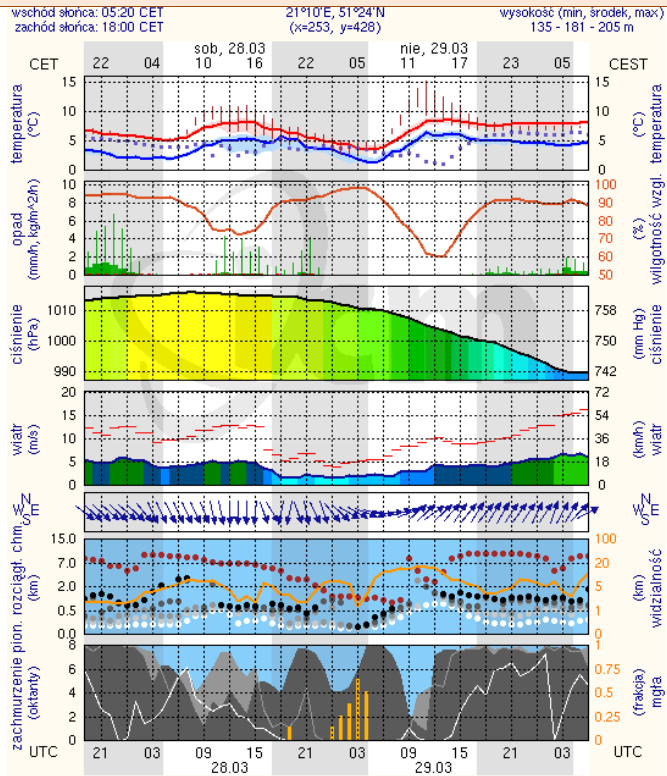
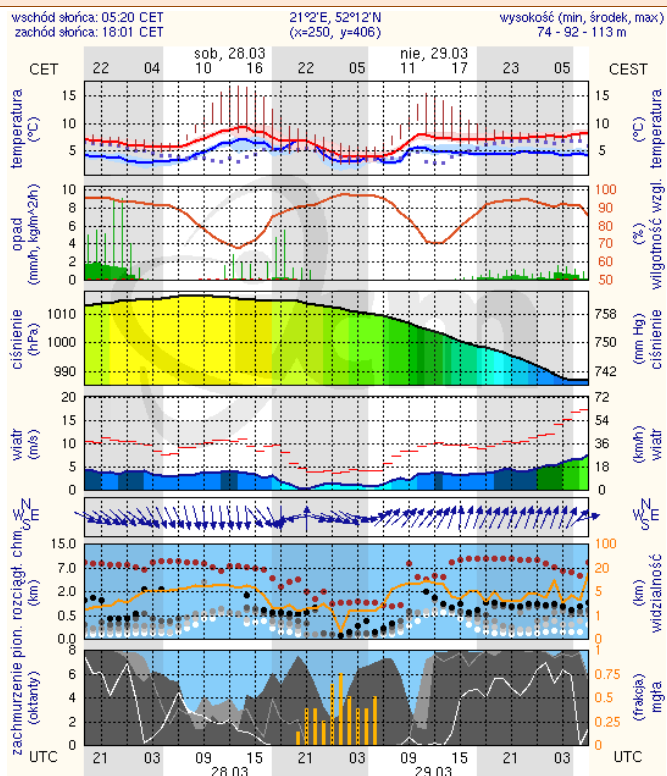


METEOROGRAMY

dla głównych miast województwa mazowieckiego :

Warszawa

Radom



meteo-um@icm.edu.pl

(C) 2007-2014 ICM, Uniwersytet Warszawski

meteo-um@icm.edu.pl

(C) 2007-2014 ICM, Uniwersytet Warszawski

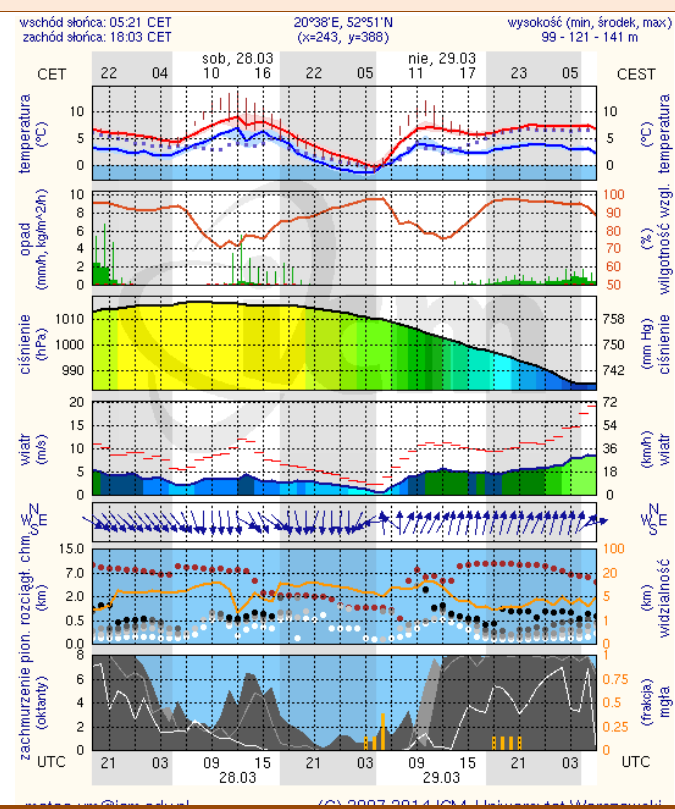
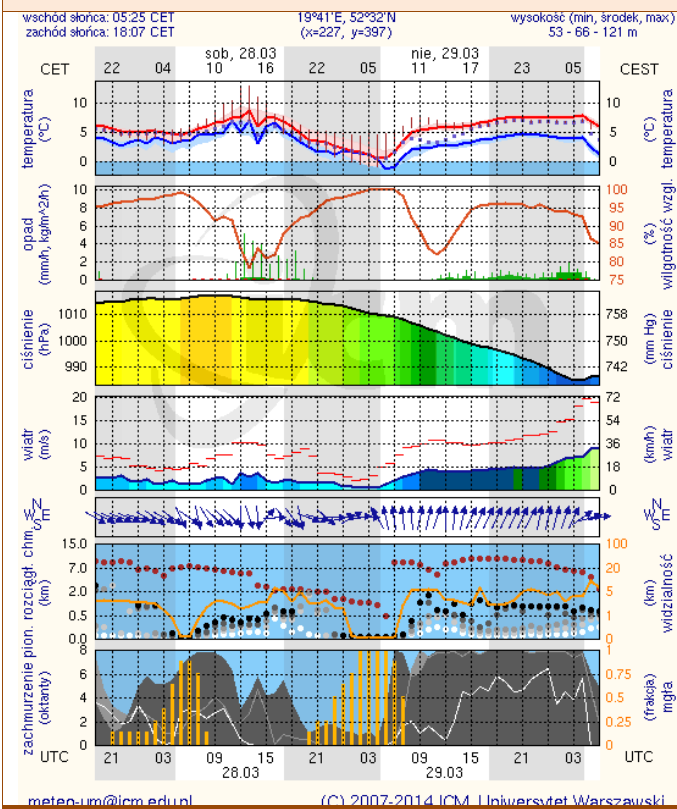
WOJEWÓDZKIE CENTRUM ZARZĄDZANIA KRYZYSOWEGO

Plac Bankowy 3/5, 00-950 Warszawa, tel.: (22) 595-13-00; 595-13-01; 987; fax.: (22) 620-19-40; 695-63-53;

www.mazowieckie.pl

Płock

Ciechanów



Ostrołęka

Siedlce

