

**BIULETYN INFORMACYJNY NR 84/2015**  
za okres od 25.03.2015 r. godz. 8.00 do 26.03.2015 r. do godz. 8.00




czwartek, 26.03.2015 r.

**Najważniejsze zdarzenia z minionej doby**



1. Warszawa - protest rolników przed KPRM.
2. Przejazd kolumny pojazdów wojsk amerykańskich przez woj. mazowieckie.
3. Szelków (pow. mławski) – pożar hali magazynowej, bez osób rannych.

**ZESTAWIENIE DANYCH STATYSTYCZNYCH**  
za okres: 25.03 – 26.03.2015 r.

	KOMENDA STOŁECZNA POLICJI		W analizowanym okresie	Od początku roku
	1) Odnotowano wypadków		6	434
2) Ofiary śmiertelne w wypadkach drogowych/ kolejowych/ lotniczych		1/0/0	22/5/0	
3) Osoby ranne w wypadkach drogowych/kolejowych/lotniczych		5/0/0	471/1/0	
4) Utonięcia /wychłodzenia		0/0	1/0	
	KOMENDA WOJEWÓDZKA POLICJI		W analizowanym okresie	Od początku roku
	1) Odnotowano wypadków	Ogółem	6	390
2) Ofiary śmiertelne w wypadkach drogowych/ kolejowych/ lotniczych		3/0/0	48/0/0	
3) Osoby ranne w wypadkach drogowych/kolejowych/lotniczych		5/0/0	462/2/1	
4) Utonięcia /wychłodzenia		0/0	3/1	
	KOMENDA WOJEWÓDZKA PAŃSTWOWEJ STRAŻY POŻARNEJ		W analizowanym okresie	Od początku roku
	1) Liczba pożarów( w tym pożary traw)	ogółem	402	6546
2) Ofiary śmiertelne w pożarach/zaczadzenia		0/0	19/4	
3) Osoby ranne w pożarach/zatrute CO		2/0	99/6	

UTONIĘCIA		Interwencje pogodowe		WYCHŁODZENIA		ZATRUCIE CO od 01.10.2014 r.	
w ciągu doby	ogółem w roku	w ciągu doby	Ogółem	w ciągu doby	ogółem w roku	w ciągu doby	Ogółem
---	4	---	963	---	1	---	19

**WYKAZ ZGROMADZEŃ PUBLICZNYCH, IMPREZ MASOWYCH I INNYCH WYDARZEŃ planowanych w dniu 26.03.2015 r.**

Godziny imprezy	Rodzaj imprezy	Miejsce/Trasa	Organizator	Liczba osób	Uwagi
całodobowo	zgromadzenie	al. Ujazdowskie 1/3, przed gmachem Kancelarii Prezesa Rady Ministrów	NSZZ "Solidarność" Rolników Indywidualnych	ok. 500	protest przeciwko brakowi realizacji postulatów rolniczych, dotyczących trudnej sytuacji w rolnictwie oraz na poszczególnych rynkach rolnych oraz przeciwko brakowi dialogu społecznego Premier Ewy Kopacz ze środowiskiem rolniczym
6.00-22.00	okolicznościowa	Rynek Nowego Miasta	osoba prywatna	250	Jarmark Wielkanocny

**ZAGROŻENIA ŚRODOWISKA**
**Wyniki pomiarów zanieczyszczeń powietrza za minioną dobę [w µg/m<sup>3</sup>] na automatycznych stacjach WIOŚ w Warszawie**

DATA	25-03-2015	<	>	Kalendarz	Prezentuj dane							
Stacja	PM10		NO2		CO		O3		SO2-S1		SO2-S24	
	µg/m3	% LV	µg/m3	% LV	µg/m3	% LV	µg/m3	% LV	µg/m3	% LV	µg/m3	% LV
Belsk-IGFPAN	73.6	145.77	48.6	24.24	713	7.13	106.8	88.64	18.1	5.16	12	9.56
Granica-KPN			26	12.97			110.7	91.87	14.8	4.22	7.6	6.06
Legionowo-Zegrzyńska			46.8	23.34			87.6	72.7	20.4	5.82	13.1	10.44
Piastów w-Pułaskiego			134.6	67.14			96.4	80.01	25.4	7.25	15.8	12.59
Płock-Reja	67.7	134.09	68.4	34.12					14.7	4.19	7.1	5.66
Płock-Gimnazjum			76.8	38.31	808	8.08	79.3	65.81	15.3	4.37	8.6	6.85
Radom-Tochtermana	55.1	109.13	51.3	25.59	1017	10.17	86.4	71.71	12.2	3.48	8.3	6.61
Siedlce-Konarskiego	71.5	141.61	74.4	37.11	1151	11.51	99.8	82.83	14.8	4.22	8.7	6.93
Warszawa-Komunikacyjna	118.7	235.1	163	81.3	1293	12.93						
Warszawa-Marszałkowska			168.6	84.09	1592	15.92						
Warszawa-Podlesna							72.2	59.92				
Warszawa-Targówek	71.6	141.81	75.4	37.61	1373	13.73	25.1	20.83	18.9	5.39	8.7	6.93
Warszawa-Ursynów	65.7	130.12	90.5	45.14			69.9	58.01	18.8	5.36	11.7	9.32
Żyrardów-Roosevelta	66.4	131.51	66	32.92			103.3	85.73	24.8	7.08	16.8	13.39

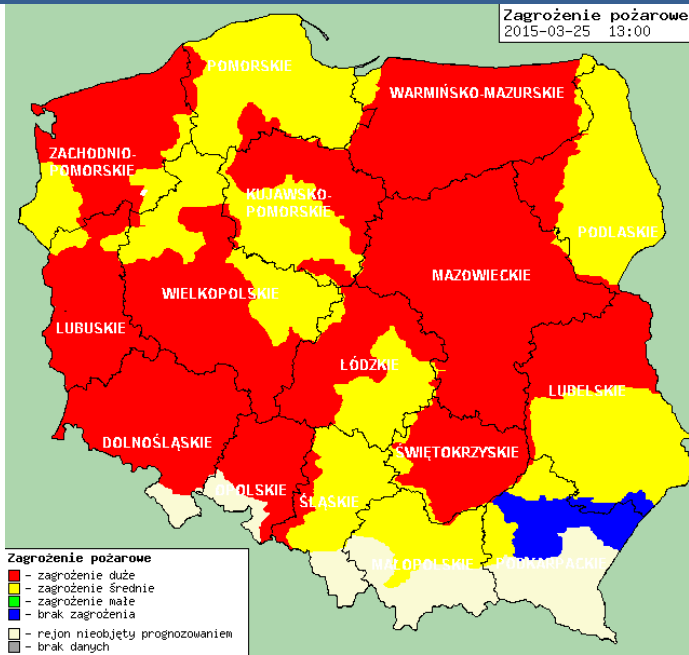
**Skala jakości powietrza**

	PM10 - 1h	PM10 - 24h	NO <sub>2</sub> - 1h	CO - 8h	O <sub>3</sub> - 1h	O <sub>3</sub> - 8h	SO <sub>2</sub> - 1h	SO <sub>2</sub> - 24h
<b>Bardzo dobry</b>	0-20	0-20	0-40	0-2000	0-24	0-24	0-70	0-25
<b>Dobry</b>	20-60	20-60	40-120	2000-6000	24-72	24-72	70-210	25-60
<b>Umiarkowany</b>	60-100	60-100	120-200	6000-10000	72-120	72-120	210-350	60-100
<b>Dostateczny</b>	100-140	100-140	200-280	1000-14000	120-168	120-168	350-490	100-125
<b>Zły</b>	140-200	140-200	280-400	>14000	168-240	168-240	490-700	>125
<b>Bardzo zły</b>	>200	>200	>400		>240	>240	>700	

# INFORMACJE HYDROLOGICZNO - METEOROLOGICZNE

## Zagrożenie pożarowe lasów

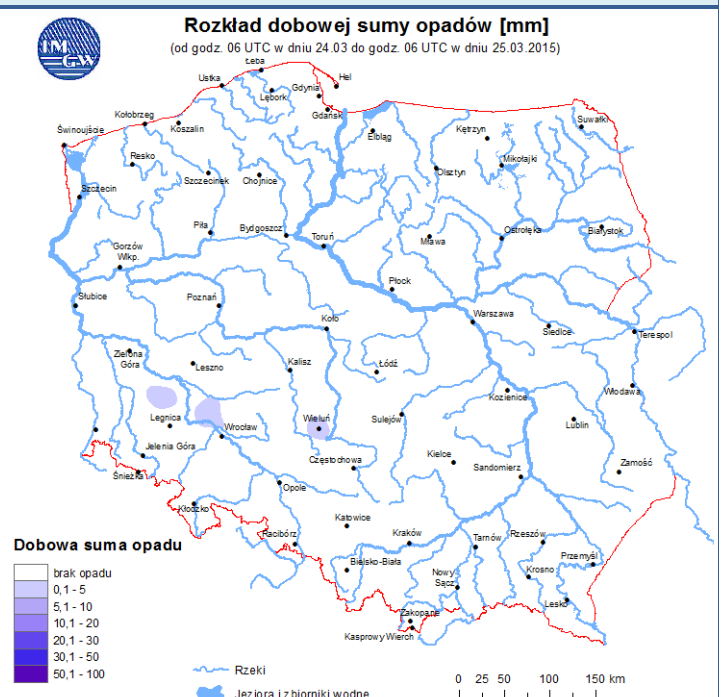
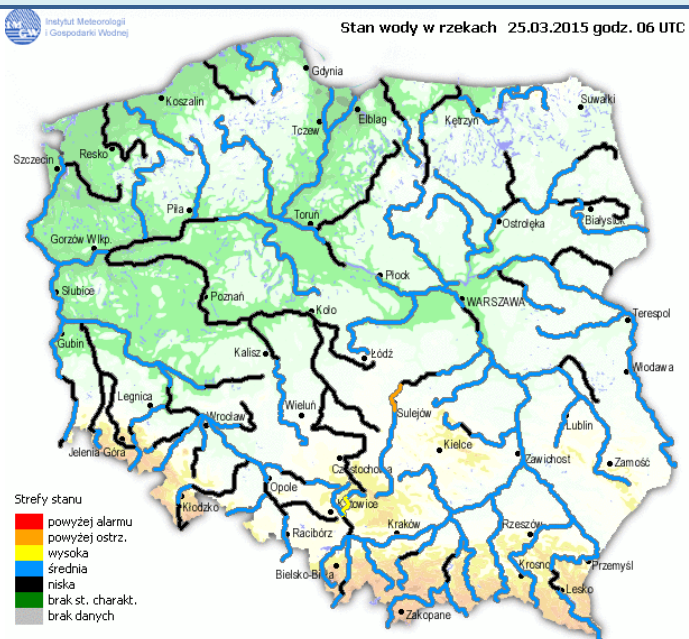
## Ostrzeżenie meteorologiczne



**BRAK**

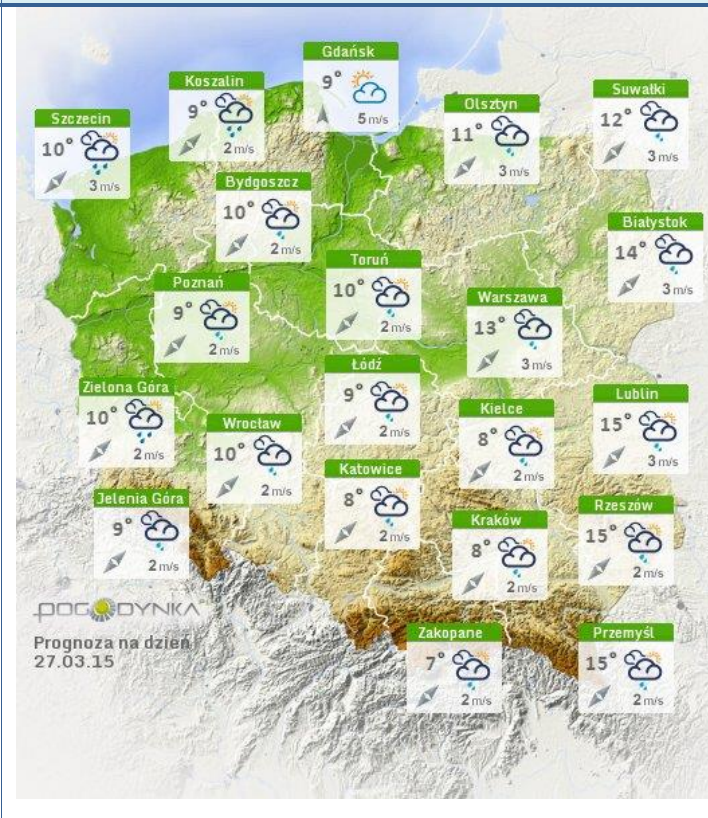
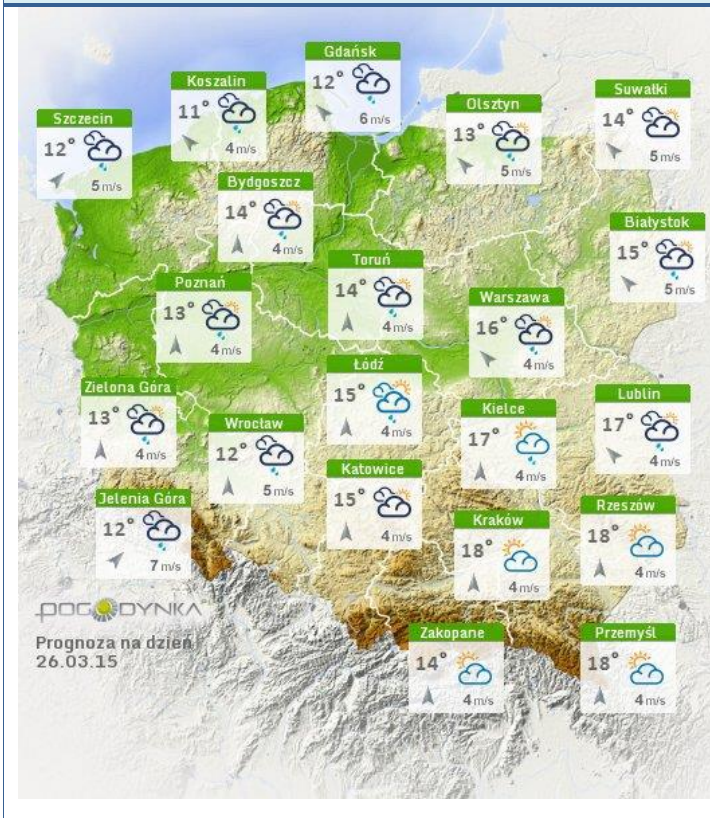
## Stan wody na głównych rzekach Polski

## Rozkład dobowej sumy opadów



## Prognoza pogody na dziś

## Pogoda na jutro

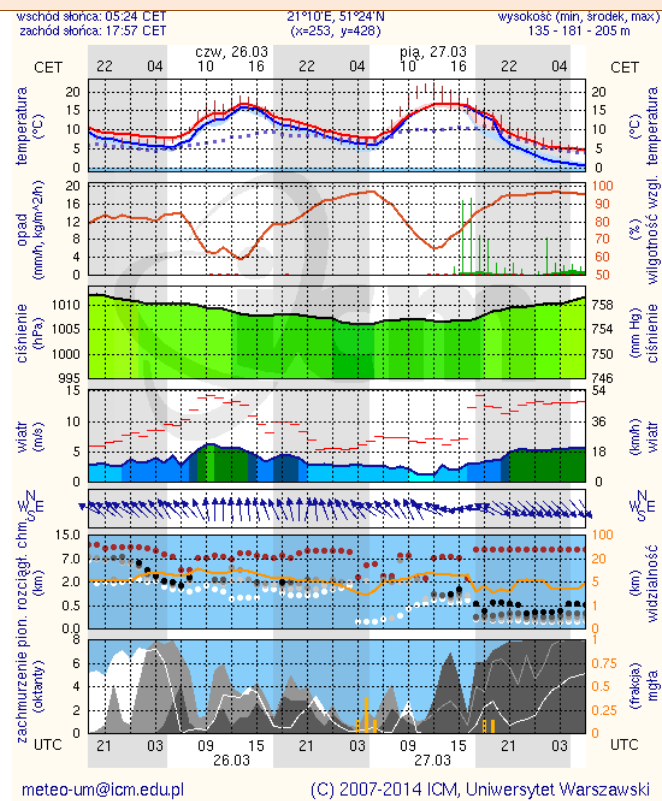
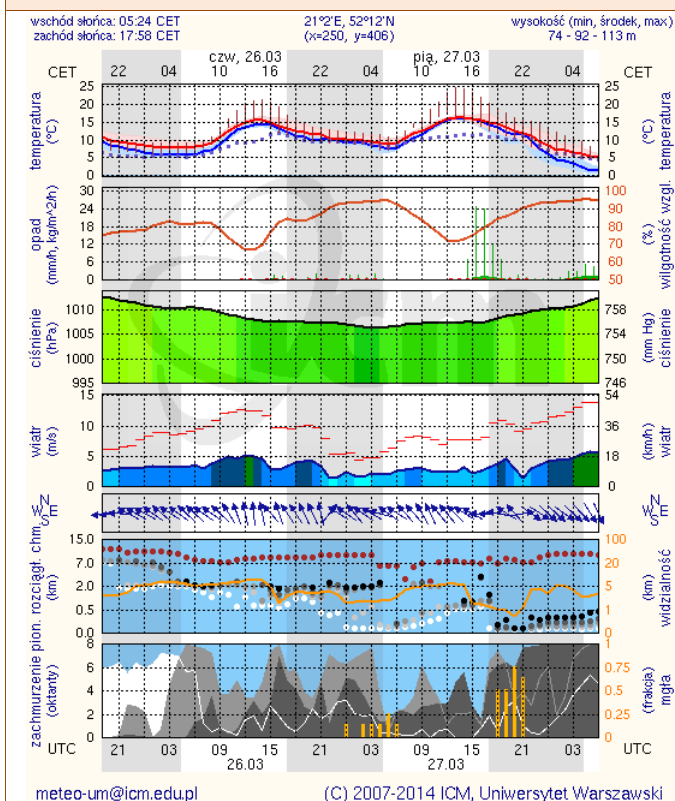


## METEOROGRAMY

dla głównych miast województwa mazowieckiego :

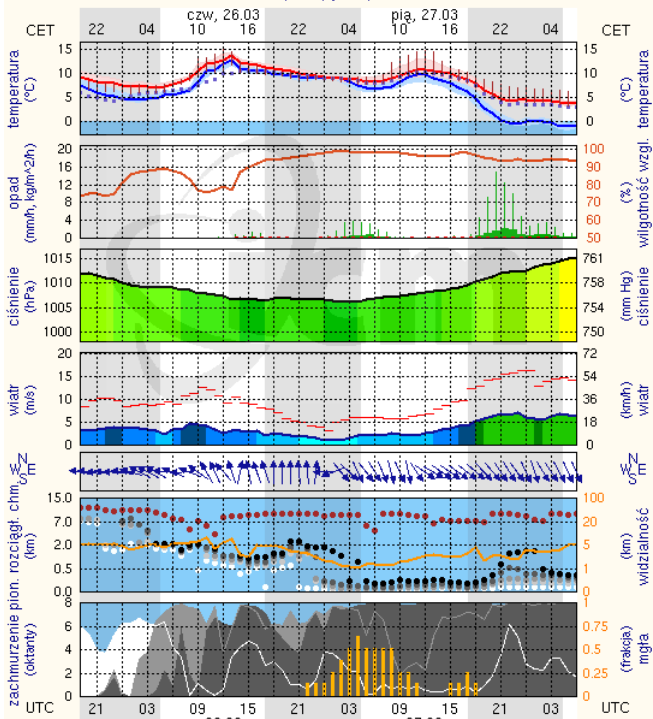
### Warszawa

### Radom



## Płock

wschód słońca: 05:30 CET      19°41'E, 52°32'N      wysokość (min, środek, max):  
zachód słońca: 18:03 CET      (x=227, y=397)      53 - 66 - 121 m

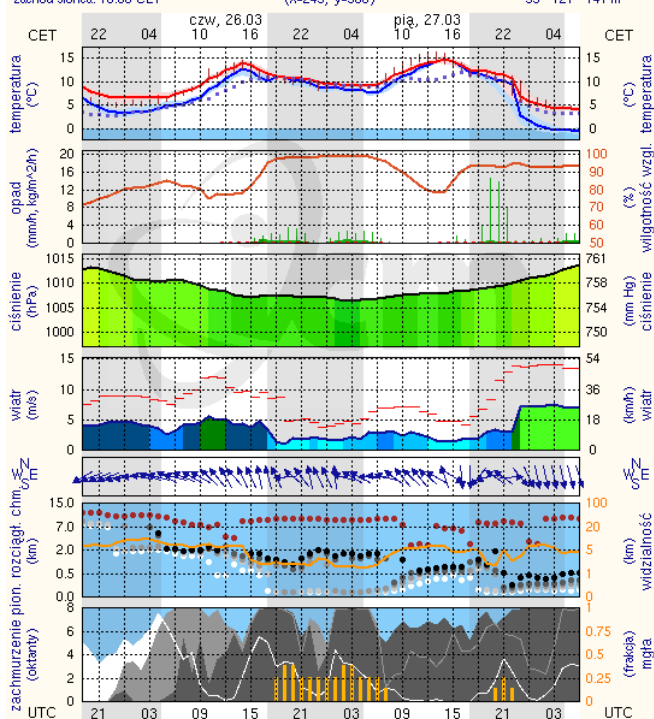


meteo-um@icm.edu.pl

(C) 2007-2014 ICM, Uniwersytet Warszawski

## Ciechanów

wschód słońca: 05:26 CET      20°38'E, 52°51'N      wysokość (min, środek, max):  
zachód słońca: 18:00 CET      (x=243, y=388)      99 - 121 - 141 m

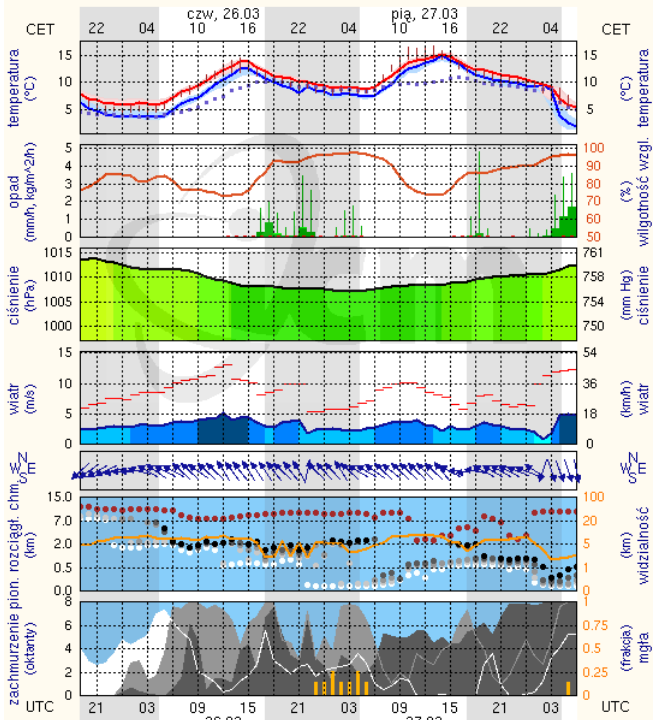


meteo-um@icm.edu.pl

(C) 2007-2014 ICM, Uniwersytet Warszawski

## Ostrołęka

wschód słońca: 05:22 CET      21°33'E, 53°3'N      wysokość (min, środek, max):  
zachód słońca: 17:56 CET      (x=258, y=382)      90 - 95 - 122 m

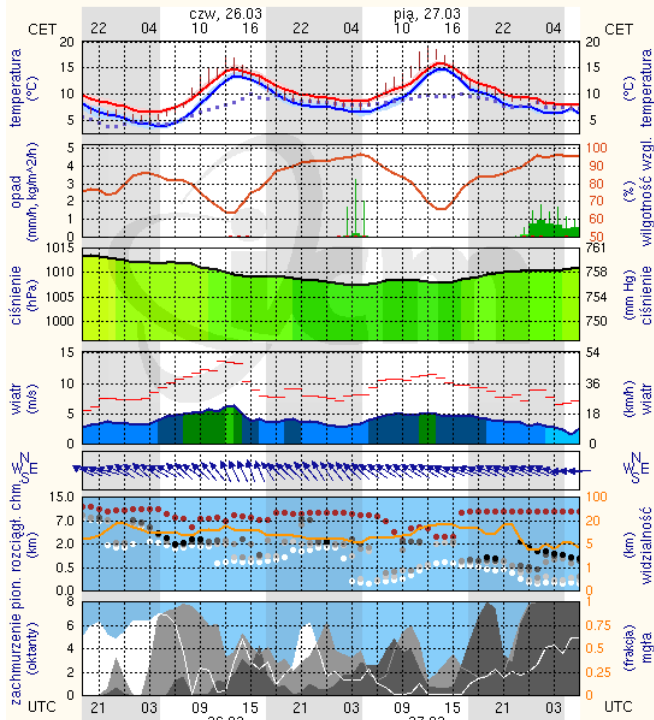


meteo-um@icm.edu.pl

(C) 2007-2014 ICM, Uniwersytet Warszawski

## Siedlce

wschód słońca: 05:19 CET      22°16'E, 52°10'N      wysokość (min, środek, max):  
zachód słońca: 17:53 CET      (x=271, y=406)      149 - 164 - 183 m



meteo-um@icm.edu.pl

(C) 2007-2014 ICM, Uniwersytet Warszawski