

**BIULETYN INFORMACYJNY NR 77/2015**  
za okres od 18.03.2015 r. godz. 8.00 do 19.03.2015 r. do godz. 8.00

czwartek, 19.03.2015 r.



**Najważniejsze zdarzenia z minionej doby**

1. Warszawa – protest rolników przed KPRM.
2. Dąbrówka (pow. wołomiński) – śmiertelne potrącenie pieszego.
3. Glina (pow. otwocki) – pożar budynku, jedna ofiara śmiertelna.

**ZESTAWIENIE DANYCH STATYSTYCZNYCH**  
za okres: 18.03 – 19.03.2015 r.

	KOMENDA STOŁĘCZNA POLICJI		W analizowanym okresie	Od początku roku
	1) Odnotowano wypadków			7
2) Ofiary śmiertelne w wypadkach drogowych/ kolejowych/ lotniczych			1/0/0	20/5/0
3) Osoby ranne w wypadkach drogowych/kolejowych/lotniczych			5/0/0	418/1/0
4) Utonięcia /wychłodzenia			0/0	1/0
	KOMENDA WOJEWÓDZKA POLICJI		W analizowanym okresie	Od początku roku
	1) Odnotowano wypadków	Ogółem	2	358
2) Ofiary śmiertelne w wypadkach drogowych/ kolejowych/ lotniczych			0/0/0	38/0/0
3) Osoby ranne w wypadkach drogowych/kolejowych/lotniczych			3/0/0	431/2/1
4) Utonięcia /wychłodzenia			0/0	3/1
	KOMENDA WOJEWÓDZKA PAŃSTWOWEJ STRAŻY POŻARNEJ		W analizowanym okresie	Od początku roku
	1) Liczba pożarów	ogółem	304	3997
2) Ofiary śmiertelne w pożarach/zaczadzenia			1/0	16/4
3) Osoby ranne w pożarach/zatrute CO			0/0	90/6

UTONIĘCIA		Interwencje pogodowe		WYCHŁODZENIA		ZATRUCIE CO od 01.10.2014 r.	
w ciągu doby	ogółem w roku	w ciągu doby	Ogółem	w ciągu doby	ogółem w roku	w ciągu doby	Ogółem
---	4	---	963	---	1	---	19

**WYKAZ ZGROMADZEŃ PUBLICZNYCH, IMPREZ MASOWYCH I INNYCH WYDARZEŃ w dniu 19.03.2015 r.**

Godziny imprezy	Rodzaj imprezy	Miejsce/Trasa	Organizator	Liczba osób	Uwagi
całodobowo	zgromadzenie	Al. Ujazdowskie 1/3, przed gmachem Kancelarii Prezesa Rady Ministrów	NSZZ "Solidarność" Rolników Indywidualnych	ok. 50	protest przeciwko brakowi realizacji postulatów rolniczych, dotyczących trudnej sytuacji w rolnictwie oraz na poszczególnych rynkach rolnych oraz przeciwko brakowi dialogu społecznego Premier Ewy Kopacz ze środowiskiem rolniczym
11.00-24.00	zgromadzenie	al. Ujazdowskie 1/3 - przed gmachem Kancelarii Prezesa Rady Ministrów, <u>przemarsz</u> ulicami: al. Ujazdowskie, Piekna, Wiejska, przed gmach Sejmu RP przy ul. Wiejskiej 4/6/8	osoba prywatna	ok. 150	zaprotestowanie przeciwko ustawie krzywdzącej rodziców dzieci niepełnosprawnych, organizator planuje złożenie petycji w Kancelarii Prezesa Rady Ministrów i Kancelarii Sejmu RP
17.30-1.00	masowa artystyczno - rozrywkowa	al. Poniatowskiego 1, Stadion Narodowy	Bespoke Sp. z o.o.	do 10000	ATD Music Festiwal 2015

**ZAGROŻENIA ŚRODOWISKA**
**Wyniki pomiarów zanieczyszczeń powietrza za minioną dobę [w µg/m<sup>3</sup>] na automatycznych stacjach WIOŚ w Warszawie**

DATA		18-03-2015		Kalendarz		Prezentuj dane						
Stacja	PM10		NO2		CO		O3		SO2-S1		SO2-S24	
	µg/m3	% LV	µg/m3	% LV	µg/m3	% LV	µg/m3	% LV	µg/m3	% LV	µg/m3	% LV
Bełsk-IGFPAN	45.6	90.31	50.8	25.34	1834	18.34	105.7	87.73	13	3.71	6.4	5.1
Granica-KPN			24.4	12.17			107.2	88.97	6.5	1.85	4.7	3.75
Legionowo-Ze grzyńska												
Piastów-Pułaskiego			111.9	55.81			106.7	88.56	12.4	3.54	6	4.78
Płock-Reja	44.3	87.74	65.9	32.87	1300	13			9.9	2.82	6.2	4.94
Płock-Gimnazjum							74.2	61.58				
Radom-To chętemana	48.9	96.85	58.3	29.08	1088	10.88	82.9	68.8	14.9	4.25	7.2	5.74
Siedlce-Konarskiego	58.3	115.47	61.3	30.58	931	9.31	103.1	85.57	11.6	3.31	4.3	3.43
Warszawa-Komunikacyjna	76.7	151.91	92	45.89	593	5.93						
Warszawa-Marszałkowska			117.3	58.51	1525	15.25						
Warszawa-Podleśna							92.3	76.6				
Warszawa-Targówek	47.3	93.68	87.3	43.54	1425	14.25	46.8	38.84	7.8	2.23	3.8	3.03
Warszawa-Ursynów	37.7	74.67	71.2	35.51			73.1	60.67	11.8	3.37	5.6	4.46
Żyrardów-Roosevelta	71.3	141.22	79	39.4			104.8	86.98	28.4	8.1	11.7	9.32

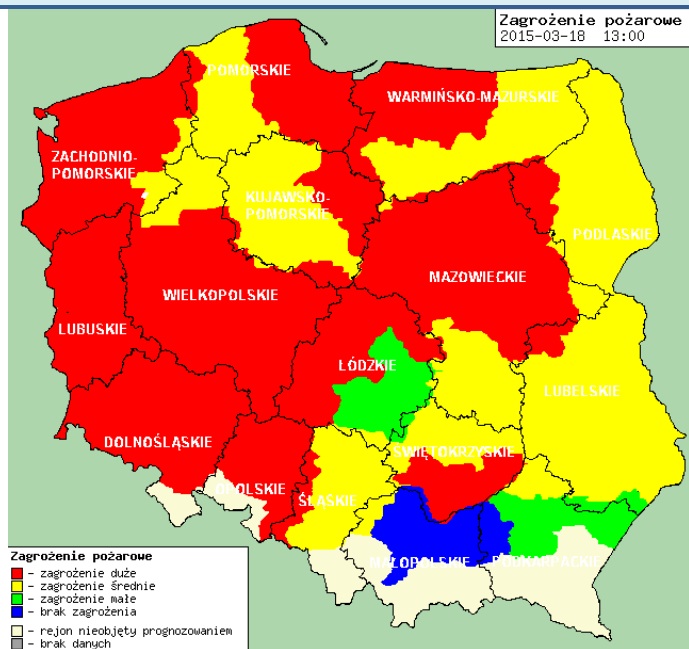
**Skala jakości powietrza**

	PM10 - 1h	PM10 - 24h	NO <sub>2</sub> - 1h	CO - 8h	O <sub>3</sub> - 1h	O <sub>3</sub> - 8h	SO <sub>2</sub> - 1h	SO <sub>2</sub> - 24h
<b>Bardzo dobry</b>	0-20	0-20	0-40	0-2000	0-24	0-24	0-70	0-25
<b>Dobry</b>	20-60	20-60	40-120	2000-6000	24-72	24-72	70-210	25-50
<b>Umiarkowany</b>	60-100	60-100	120-200	6000-10000	72-120	72-120	210-350	50-100
<b>Dostateczny</b>	100-140	100-140	200-280	10000-140000	120-168	120-168	350-490	100-125
<b>Zły</b>	140-200	140-200	280-400	>140000	168-240	168-240	490-700	>125
<b>Bardzo zły</b>	>200	>200	>400		>240	>240	>700	

# INFORMACJE HYDROLOGICZNO - METEOROLOGICZNE

## Zagrożenie pożarowe lasów

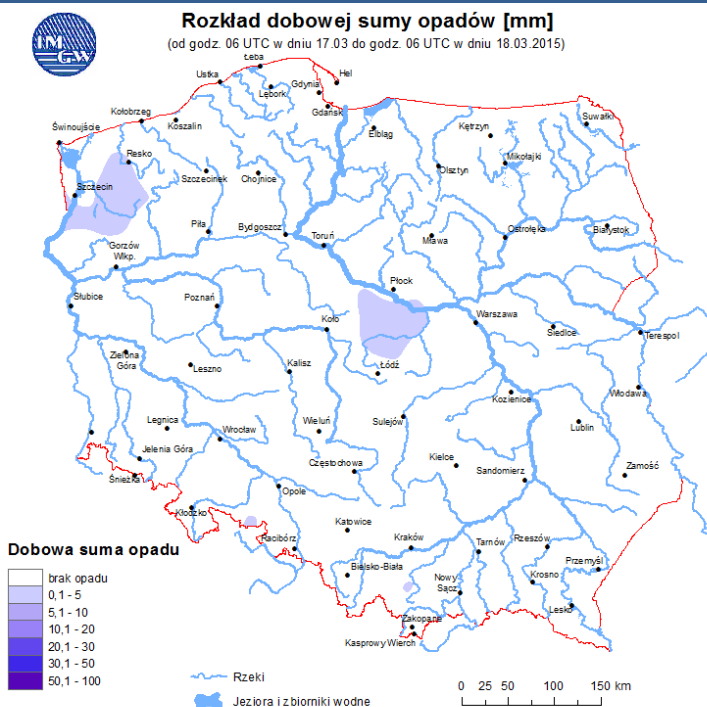
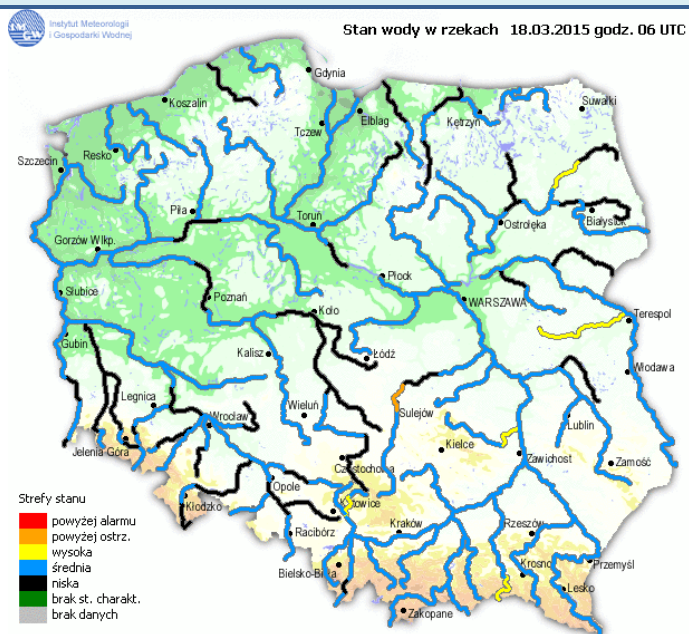
## Ostrzeżenie meteorologiczne



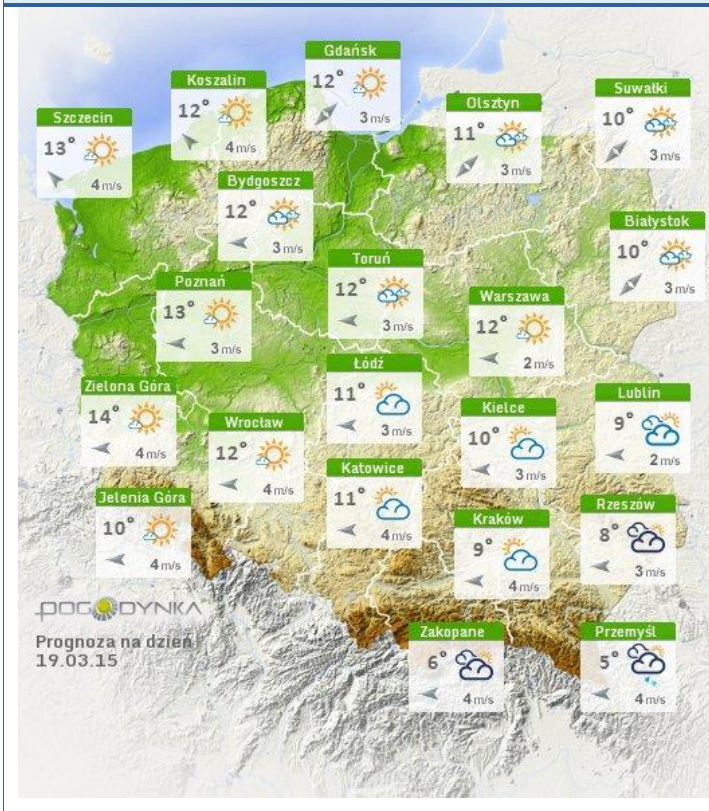
**BRAK**

## Stan wody na głównych rzekach Polski

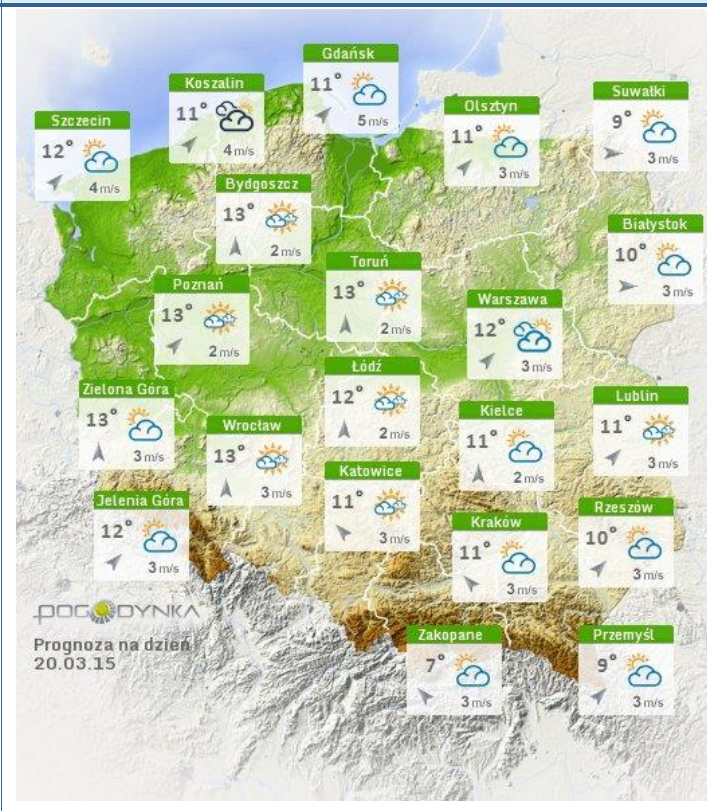
## Rozkład dobowej sumy opadów



## Prognoza pogody na dziś



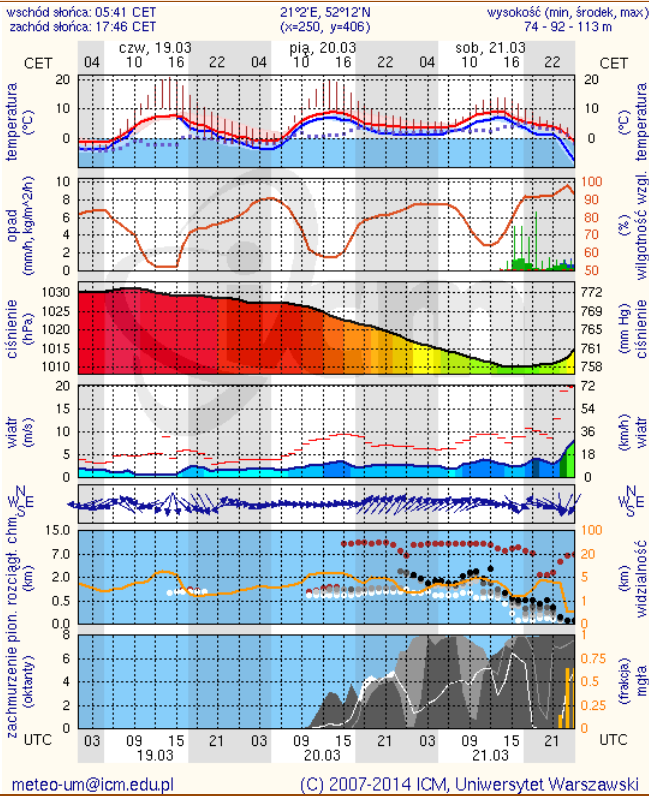
## Pogoda na jutro



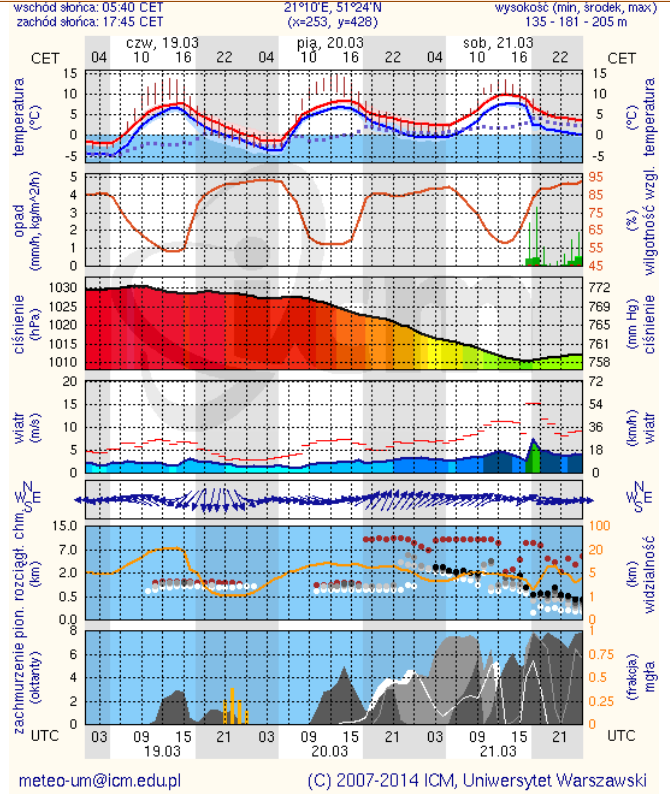
# METEOROGRAMY

dla głównych miast województwa mazowieckiego :

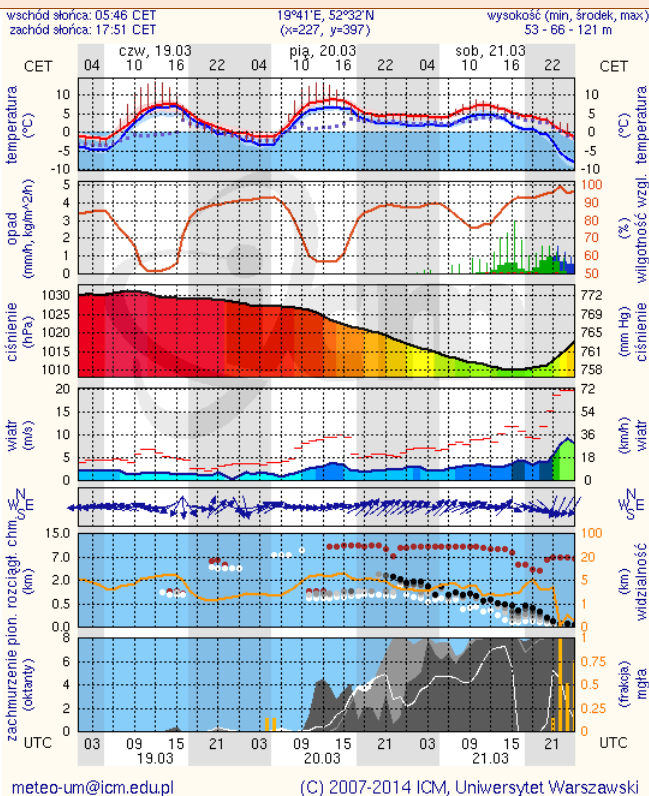
## Warszawa



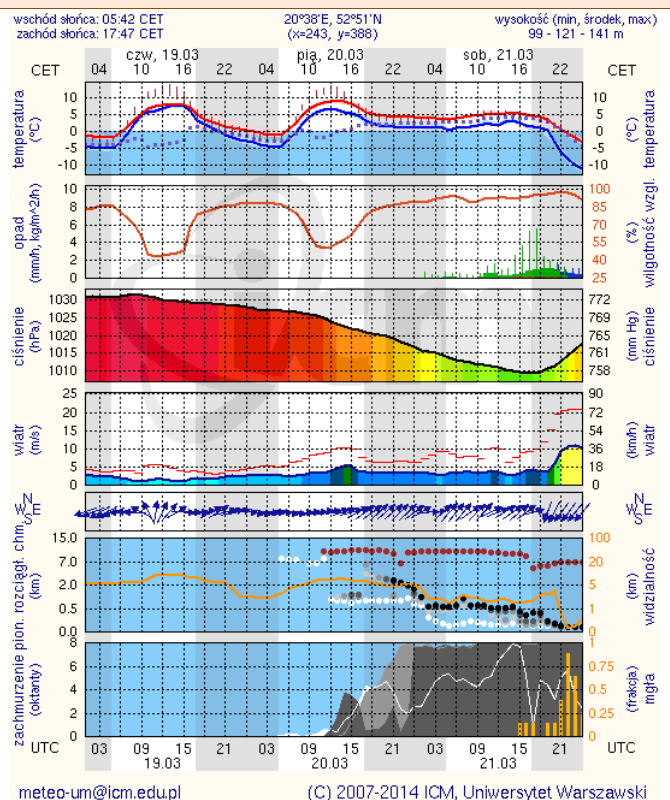
## Radom



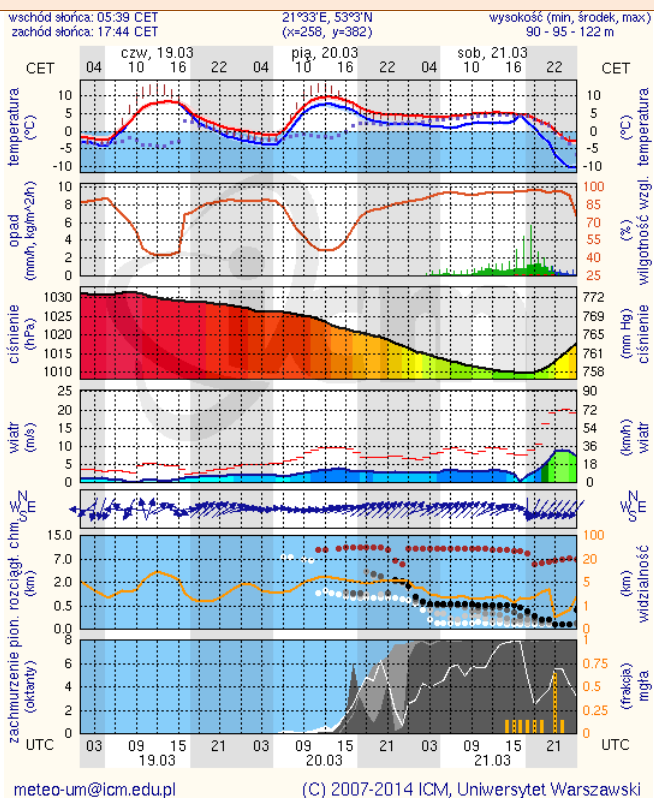
## Płock



## Ciechanów



## Ostrołęka



## Siedlce

