



BIULETYN INFORMACYJNY NR 68/2015
za okres od 09.03.2015 r. godz. 8.00 do 10.03.2015 r. do godz. 8.00

wtorek, 10.03.2015 r.

Najważniejsze zdarzenia z minionej doby



1. **Warszawa** – protest rolników przed KPRM.
2. **Warszawa** – ewakuacja gimnazjum.
3. **Warszawa** – pożar w siedzibie Urzędu Skarbowego.
4. **Świerże Górne pow. kozienicki** – śmiertelny wypadek na budowie.
5. **Kotuń (powiat siedlecki)** – protest mieszkańców.
6. **Teodorówka (powiat grójcecki)** – pożar domu jednorodzinnego, jedna ofiara śmiertelna.
7. **Zwoleń (powiat zwoleński)** – wypadek drogowy, jedna ofiara śmiertelna i jedna ranna.
8. **Jarzębia Łąka (powiat wołomiński)** – śmiertelne potrącenie przez pociąg.

ZESTAWIENIE DANYCH STATYSTYCZNYCH
za okres: 09.03.2015 – 10.03.2015 r.

	KOMENDA STOŁECZNA POLICJI		W analizowanym okresie	Od początku roku
	1) Odnotowano wypadków		9	331
2) Ofiary śmiertelne w wypadkach drogowych/ kolejowych/ lotniczych		0/1/0	18/5/0	
3) Osoby ranne w wypadkach drogowych/kolejowych/lotniczych		13/0/0	359/1/0	
4) Utonięcia /wychłodzenia		0/0	1/0	
	KOMENDA WOJEWÓDZKA POLICJI		W analizowanym okresie	Od początku roku
	1) Odnotowano wypadków	Ogółem	3	318
2) Ofiary śmiertelne w wypadkach drogowych/ kolejowych/ lotniczych		1/0/0	34/0/0	
3) Osoby ranne w wypadkach drogowych/kolejowych/lotniczych		3/0/0	379/2/1	
4) Utonięcia /wychłodzenia		0/0	3/1	
	KOMENDA WOJEWÓDZKA PAŃSTWOWEJ STRAŻY POŻARNEJ		W analizowanym okresie	Od początku roku
	1) Liczba pożarów	ogółem	798	2597
2) Ofiary śmiertelne w pożarach/zaczadzenia		0/0	12/4	
3) Osoby ranne w pożarach/zatrute CO		0/0	79/6	

UTONIĘCIA		Interwencje pogodowe		WYCHŁODZENIA		ZATRUCIE CO od 01.10.2014 r.	
w ciągu doby	ogółem w roku	w ciągu doby	Ogółem	w ciągu doby	ogółem w roku	w ciągu doby	Ogółem
---	4	---	963	---	1	1	16

WYKAZ ZGROMADZEŃ PUBLICZNYCH, IMPREZ MASOWYCH I INNYCH WYDARZEŃ w dniu 10.03.2015 r.

Godziny imprezy	Rodzaj imprezy	Miejsce/Trasa	Organizator	Liczba osób	Uwagi
całodobowo	zgromadzenie	Al. Ujazdowskie 1/3, przed gmachem Kancelarii Prezesa Rady Ministrów	NSZZ "Solidarność" Rolników Indywidualnych	ok. 50	protest przeciwko brakowi realizacji postulatów rolniczych, dotyczących trudnej sytuacji w rolnictwie oraz na poszczególnych rynkach rolnych oraz przeciwko brakowi dialogu społecznego Premier Ewy Kopacz ze środowiskiem rolniczym
17.00-22.00	zgromadzenie	ul. Krakowskie Przedmieście 15/17, przed galerią "Kordegarda"	osoba prywatna	do 19	zwrócenie uwagi na standardy demokracji w Polsce oraz jakość pracy służb odpowiedzialnych za badanie katastrofy z 10 kwietnia 2010 roku
18.00-22.00	zgromadzenie	ul. Krakowskie Przedmieście 48/50, przed Pałacem Prezydenckim	osoba prywatna	3000	oddanie hołdu ofiarom katastrofy w Smoleńsku
20.00-22.00	zgromadzenie	<u>zbiórka</u> : ul. Świętojańska 8, przed Archikatedrą Św. Jana, <u>przemarsz</u> ul. Krakowskie Przedmieście przed Pałac Prezydencki ul. Krakowskie Przedmieście 48/50	osoba prywatna	3000	oddanie hołdu ofiarom katastrofy w Smoleńsku

ZAGROŻENIA ŚRODOWISKA

 Wyniki pomiarów zanieczyszczeń powietrza za minioną dobę [w µg/m³] na automatycznych stacjach WIOŚ w Warszawie

DATA	09-03-2015	<	>	Kalendarz	Prezentuj dane							
Stacja	PM10		NO2		CO		O3		SO2-S1		SO2-S24	
	µg/m3	% LV	µg/m3	% LV	µg/m3	% LV	µg/m3	% LV	µg/m3	% LV	µg/m3	% LV
Belsk-IGFPAN	37.2	73.68	19	9.48	776	7.76	91	75.52	19	5.42	11	8.77
Granica-KPN			13	6.48			82.2	68.22	9.4	2.68	6.4	5.1
Legionowo-Zegrzyńska			81.7	40.75			62.8	52.12	28.2	8.05	13.9	11.08
Piastów-Pułaskiego			101.2	50.48			74.3	61.66	24.5	6.99	13.9	11.08
Płock-Reja	43.3	85.76	83.8	41.8	1461	14.61			20	5.71	7.5	5.98
Płock-Gimnazjum			83.3	41.55	679	6.79	51.3	42.58	13.7	3.91	10.2	8.13
Radom-Tochtermana	66.2	131.12	80.3	40.05	1965	19.65	74.2	61.58	21.8	6.22	12.9	10.28
Siedlce-Konarskiego	71.2	141.02	78.9	39.35	1675	16.75	77.6	64.4	15.3	4.37	9.8	7.81
Warszawa-Komunikacyjna	82.4	163.2	164	81.8	1392	13.92						
Warszawa-Marszałkowska												
Warszawa-Podleśna							59.6	49.46				
Warszawa-Targówek	44.2	87.54	123.4	61.55	1785	17.85	65.6	54.44	14.4	4.11	8.8	7.01
Warszawa-Ursynów	41.7	82.59	130.6	65.14			50	41.5	16.6	4.74	9.4	7.49
Żyrardów-Roosevelta	54	106.95	78	38.9			80.8	67.06	33.3	9.5	14.3	11.4

Skala jakości powietrza

	PM10 - 1h	PM10 - 24h	NO ₂ - 1h	CO - 8h	O ₃ - 1h	O ₃ - 8h	SO ₂ - 1h	SO ₂ - 24h
Bardzo dobry	0-20	0-20	0-40	0-2000	0-24	0-24	0-70	0-25
Dobry	20-60	20-60	40-120	2000-6000	24-72	24-72	70-210	25-50
Umiarkowany	60-100	60-100	120-200	6000-10000	72-120	72-120	210-350	50-100
Dostateczny	100-140	100-140	200-280	10000-140000	120-168	120-168	350-490	100-125
Zły	140-200	140-200	280-400	>140000	168-240	168-240	490-700	>125
Bardzo zły	>200	>200	>400		>240	>240	>700	

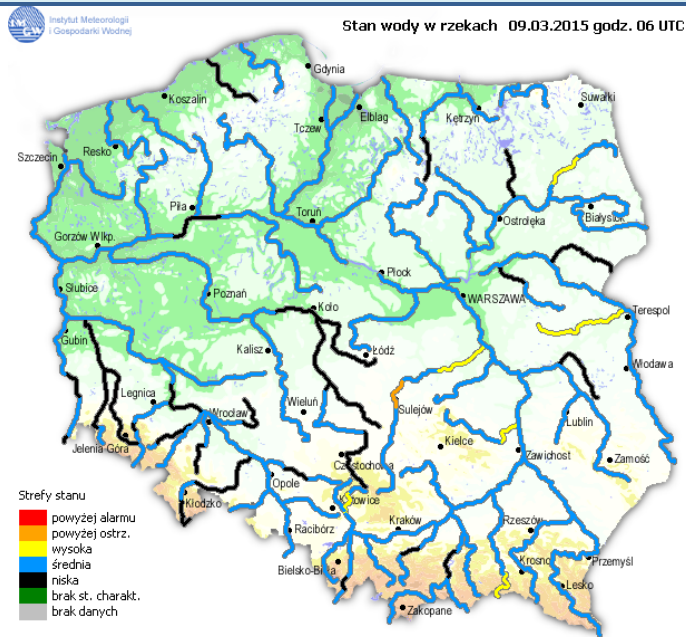
WOJEWÓDZKIE CENTRUM ZARZĄDZANIA KRYZYSOWEGO

Plac Bankowy 3/5, 00-950 Warszawa, tel.: (22) 595-13-00; 595-13-01; 987; fax.: (22) 620-19-40; 695-63-53;

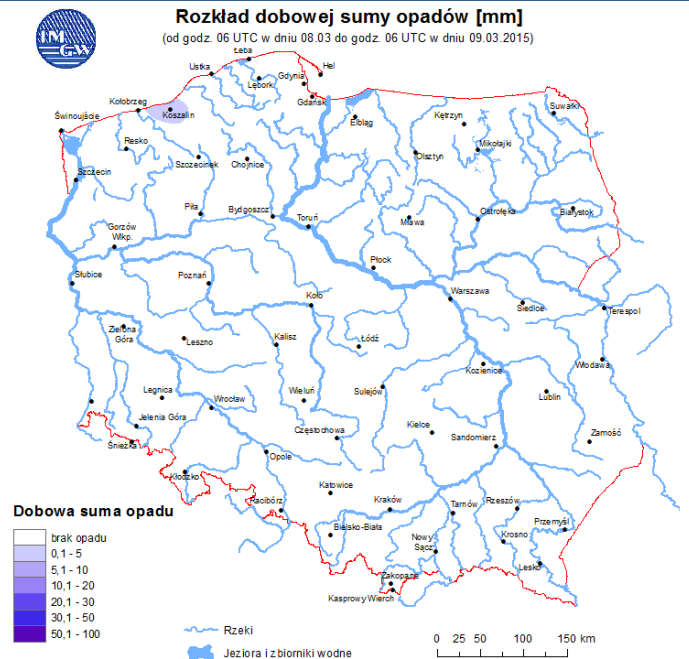
www.mazowieckie.pl

INFORMACJE HYDROLOGICZNO - METEOROLOGICZNE

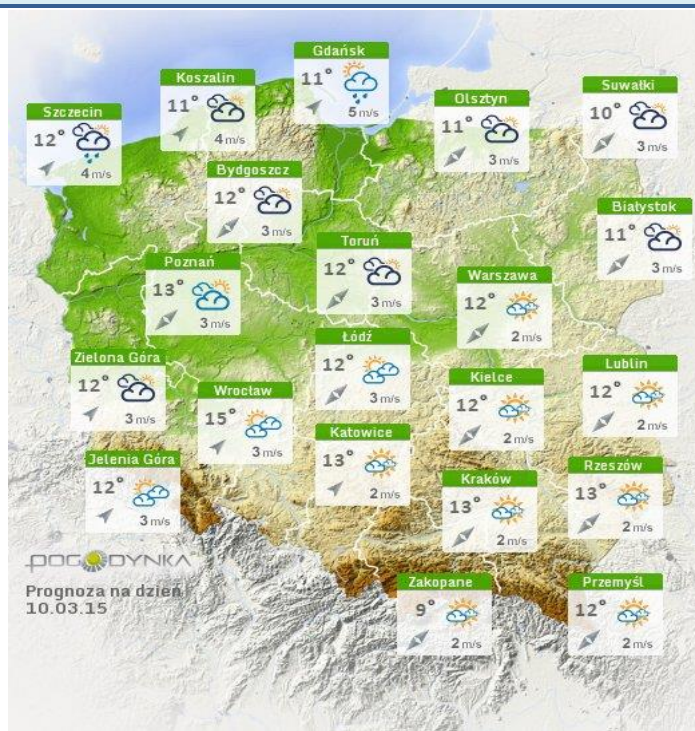
Stan wody na głównych rzekach Polski



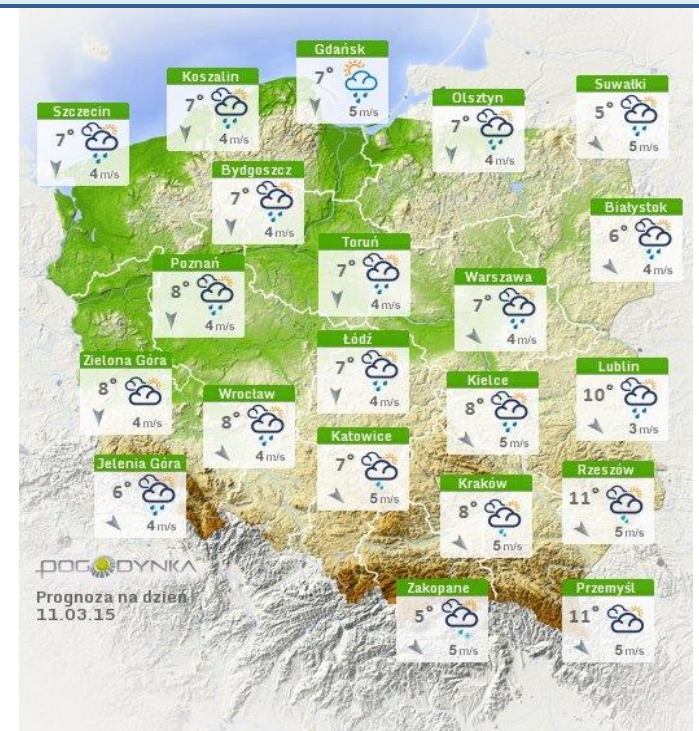
Rozkład dobowej sumy opadów



Prognoza pogody na dziś



Pogoda na jutro



Zjawiska lodowe

B R A K

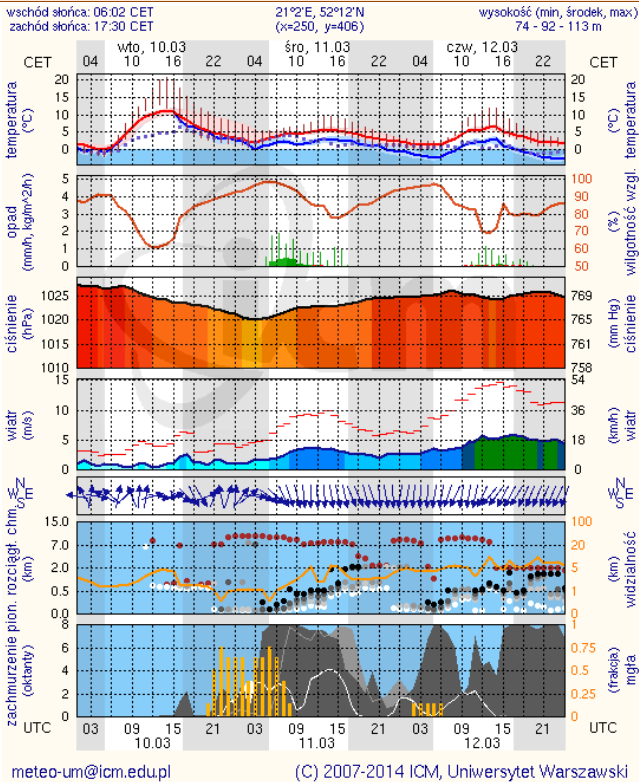
Ostrzeżenie meteorologiczne

B R A K

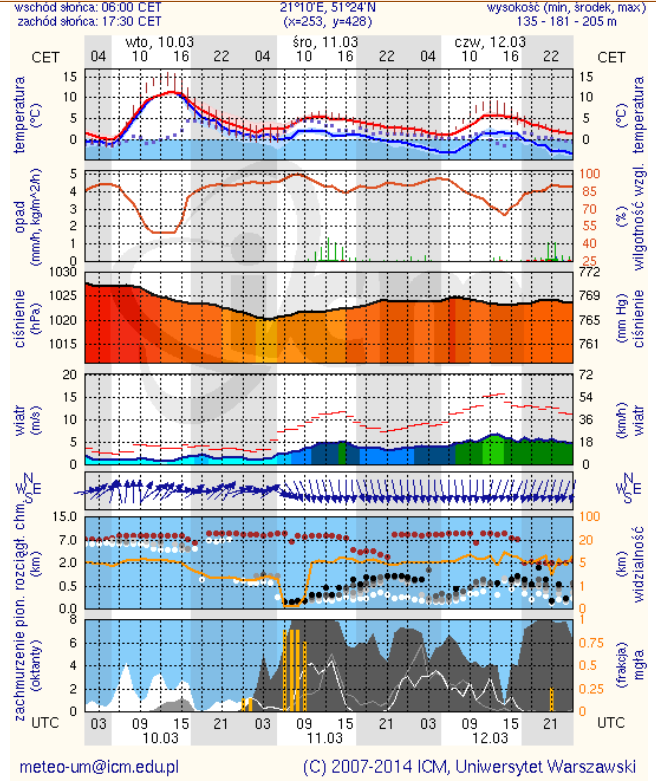
METEOROGRAMY

dla głównych miast województwa mazowieckiego :

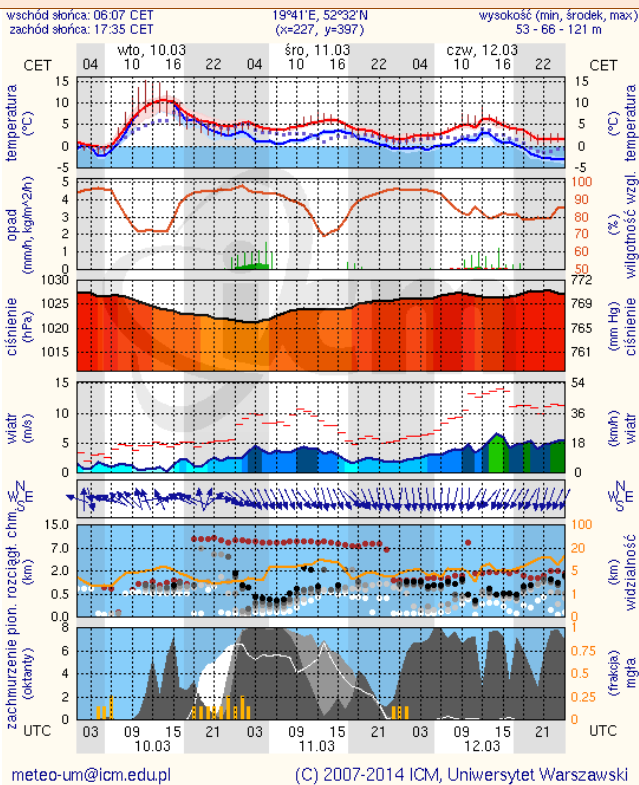
Warszawa



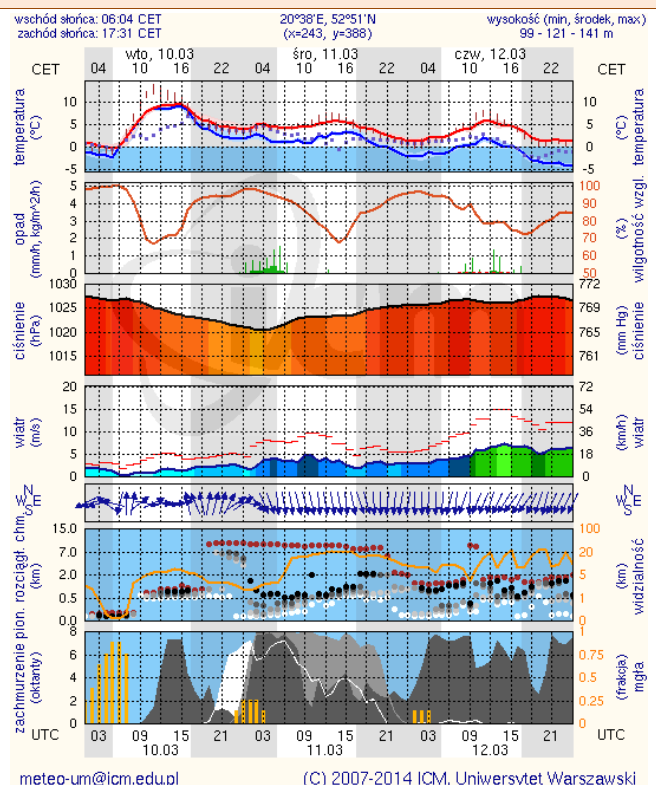
Radom



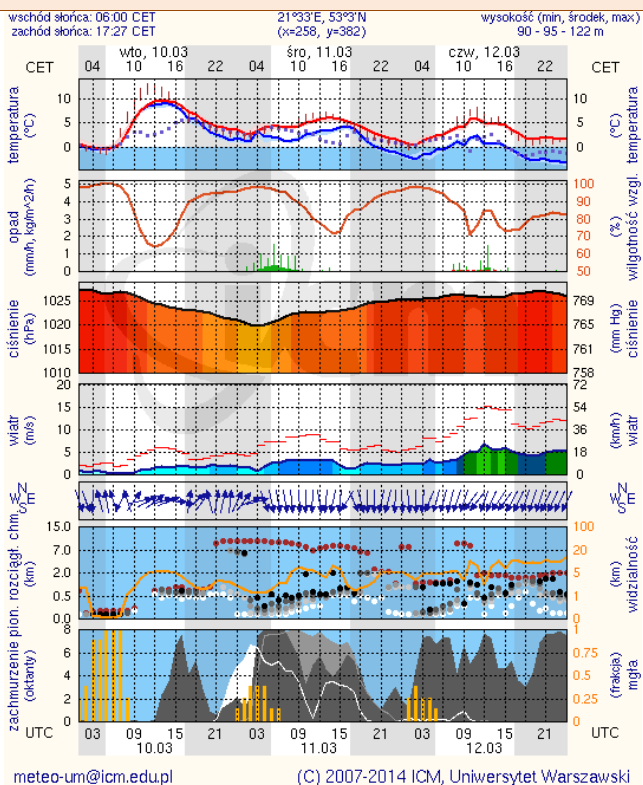
Płock



Ciechanów



Ostrołęka



Siedlce

