

**BIULETYN INFORMACYJNY NR 64/2015**  
za okres od 05.03.2015 r. godz. 8.00 do 06.03.2015 r. do godz. 8.00




piątek, 06.03.2015 r.



**Najważniejsze zdarzenia z minionej doby**

1. **Warszawa** – protest rolników przed KPRM, przemarsz przedstawicieli przewoźników.
2. **Pruszków** – śmiertelne potrącenie osoby przez pociąg.

**ZESTAWIENIE DANYCH STATYSTYCZNYCH**  
za okres: 05.03.2015 – 06.03.2015 r.

	<b>KOMENDA STOŁECZNA POLICJI</b>		<b>W analizowanym okresie</b>	<b>Od początku roku</b>
	1) Odnotowano wypadków		2	311
	2) Ofiary śmiertelne w wypadkach drogowych/ kolejowych/ lotniczych		0/1/0	16/3/0
	3) Osoby ranne w wypadkach drogowych/kolejowych/lotniczych		1/0/0	332/0/0
	4) Utonięcia /wychłodzenia		0/0	1/0
	<b>KOMENDA WOJEWÓDZKA POLICJI</b>		<b>W analizowanym okresie</b>	<b>Od początku roku</b>
	1) Odnotowano wypadków	Ogółem	3	301
	2) Ofiary śmiertelne w wypadkach drogowych/ kolejowych/ lotniczych		0/0/0	31/0/0
	3) Osoby ranne w wypadkach drogowych/kolejowych/lotniczych		3/0/0	350/2/1
	4) Utonięcia /wychłodzenia		0/0	3/1
	<b>KOMENDA WOJEWÓDZKA PAŃSTWOWEJ STRAŻY POŻARNEJ</b>		<b>W analizowanym okresie</b>	<b>Od początku roku</b>
	1) Liczba pożarów	ogółem	29	2338
	2) Ofiary śmiertelne w pożarach/zaczadzenia		0/0	11/3
	3) Osoby ranne w pożarach/zatrute CO		0/0	70/5

UTONIĘCIA		Interwencje pogodowe		WYCHŁODZENIA		ZATRUCIE CO od 01.10.2014 r.	
w ciągu doby	ogółem w roku	w ciągu doby	Ogółem	w ciągu doby	ogółem w roku	w ciągu doby	Ogółem
---	4	---	963	---	1	---	13

WYKAZ ZGROMADZEŃ PUBLICZNYCH, IMPREZ MASOWYCH I INNYCH WYDARZEŃ w dniu 06.03.2015 r.

Godziny imprezy	Rodzaj imprezy	Miejsce/Trasa	Organizator	Liczba osób	Uwagi
do godz. 20.00 w dniu 10.03	zgromadzenie	przed KPRM, Al. Ujazdowskie	NSZZ Rolników Indywidualnych „Solidarność”	ok. 25	-
19.00-22.00	masowa artystyczno - rozrywkowa	ul. Pileckiego 122, hala widowiskowo sportowa "Arena Ursynów"	Good Music Productions	do 2316	Piaf! The Show

## ZAGROŻENIA ŚRODOWISKA

Wyniki pomiarów zanieczyszczeń powietrza za minioną dobę [w  $\mu\text{g}/\text{m}^3$ ] na automatycznych stacjach WIOŚ w Warszawie

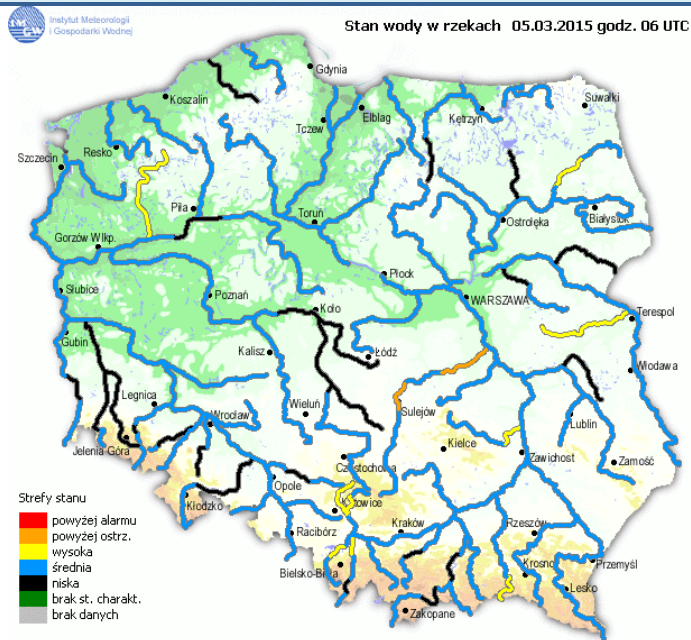
DATA	05-03-2015	<	>	Kalendarz	Prezentuj dane							
Stacja	PM10		NO2		CO		O3		SO2-S1		SO2-S24	
	$\mu\text{g}/\text{m}^3$	% LV	$\mu\text{g}/\text{m}^3$	% LV	$\mu\text{g}/\text{m}^3$	% LV	$\mu\text{g}/\text{m}^3$	% LV	$\mu\text{g}/\text{m}^3$	% LV	$\mu\text{g}/\text{m}^3$	% LV
Belsk-IGFPAN	37.1	73.48	24.5	12.22	406	4.06	53.3	44.24	10.1	2.88	6	4.78
Granica-KPN			10.7	5.34			56.2	46.64	10.7	3.05	4.2	3.35
Legionowo-Zegrzyńska			54.9	27.38			38.8	32.2	12.9	3.68	7	5.58
Piastów-Pułaskiego			76	37.91			36.4	30.21	12.6	3.59	8.2	6.53
Płock-Reja	21.8	43.18	52.1	25.99	940	9.4			54	15.41	6.1	4.86
Płock-Gimnazjum			35.4	17.66	317	3.17	43.5	36.1	71.8	20.49	6.7	5.34
Radom-Tochtermana	37.7	74.67	47.9	23.89	916	9.16	43.3	35.94	10.3	2.94	5.8	4.62
Siedlce-Konarskiego	41.8	82.79	41.6	20.75	692	6.92	50.1	41.58	13.2	3.77	5.4	4.3
Warszawa-Komunikacyjna	53.2	105.37	125	62.35	1217	12.17						
Warszawa-Marszałkowska			99.8	49.78	1083	10.83						
Warszawa-Podleśna							35.9	29.8				
Warszawa-Targówek	31.5	62.39	62.1	30.97	1139	11.39	35.4	29.38	40	11.41	9.3	7.41
Warszawa-Ursynów	30.5	60.41	89.3	44.54			22.3	18.51	13.1	3.74	6.2	4.94
Żyrardów-Roosevelta	44.3	87.74	59	29.43			44.4	36.85	16.8	4.79	7.8	6.22

### Skala jakości powietrza

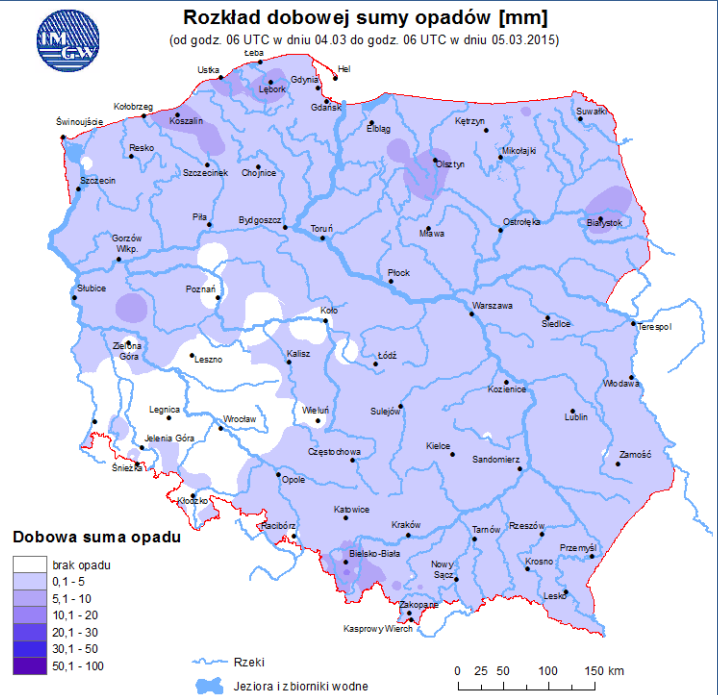
	PM10 - 1h	PM10 - 24h	NO <sub>2</sub> - 1h	CO - 8h	O <sub>3</sub> - 1h	O <sub>3</sub> - 8h	SO <sub>2</sub> - 1h	SO <sub>2</sub> - 24h
<b>Bardzo dobry</b>	0-20	0-20	0-40	0-2000	0-24	0-24	0-70	0-25
<b>Dobry</b>	20-60	20-60	40-120	2000-6000	24-72	24-72	70-210	25-50
<b>Umiarkowany</b>	60-100	60-100	120-200	6000-10000	72-120	72-120	210-350	50-100
<b>Dostateczny</b>	100-140	100-140	200-280	10000-140000	120-168	120-168	350-490	100-125
<b>Zły</b>	140-200	140-200	280-400	>140000	168-240	168-240	490-700	>125
<b>Bardzo zły</b>	>200	>200	>400		>240	>240	>700	

# INFORMACJE HYDROLOGICZNO - METEOROLOGICZNE

## Stan wody na głównych rzekach Polski



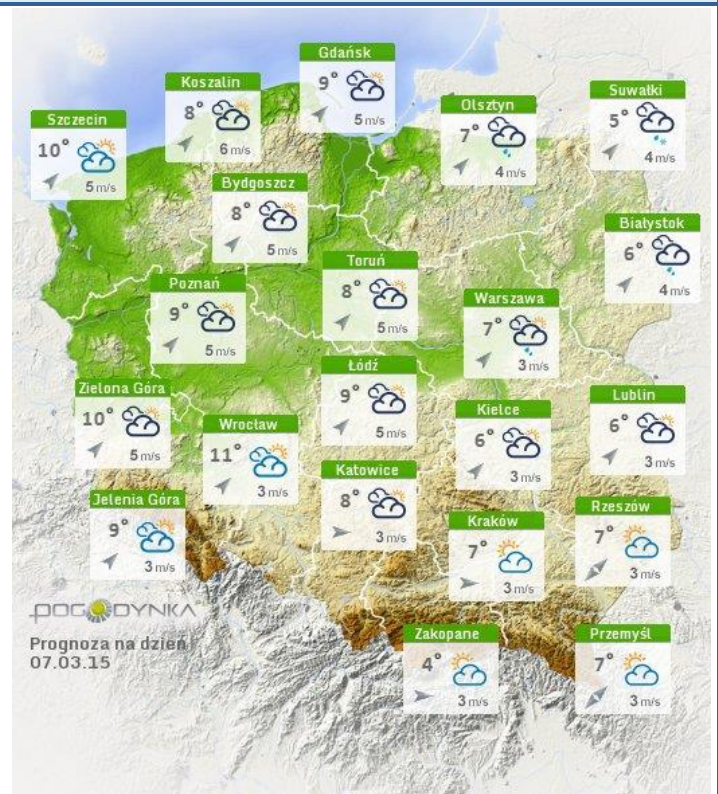
## Rozkład dobowej sumy opadów



## Prognoza pogody na dziś



## Pogoda na jutro



## Zjawiska lodowe

## Ostrzeżenie meteorologiczne

**B R A K**

woj. mazowieckie  
2015-03-06, 06:13:00

**Numer komunikatu:** 1

**Odniesienie:** brak ostrzeżenia

**Zjawisko:** Silna mgła

**Przebieg:** Utrzymują się i przez najbliższe 3 godziny będą utrzymywać się mgły ograniczające widzialność od 100 do 300 m.

**Prognoza:** : Przez najbliższe 3 godziny będą utrzymywać się mgły ograniczające widzialność od 100 do 300 m.

**Uwagi:** Komunikat przygotowany na podstawie danych z systemu telemetrii i obserwacji systemów detekcji atmosfery. Lokalnie zjawiska mogą mieć inny przebieg niż opisany.

**Synoptyk:** Agnieszka Prasek

## METEOROGRAMY

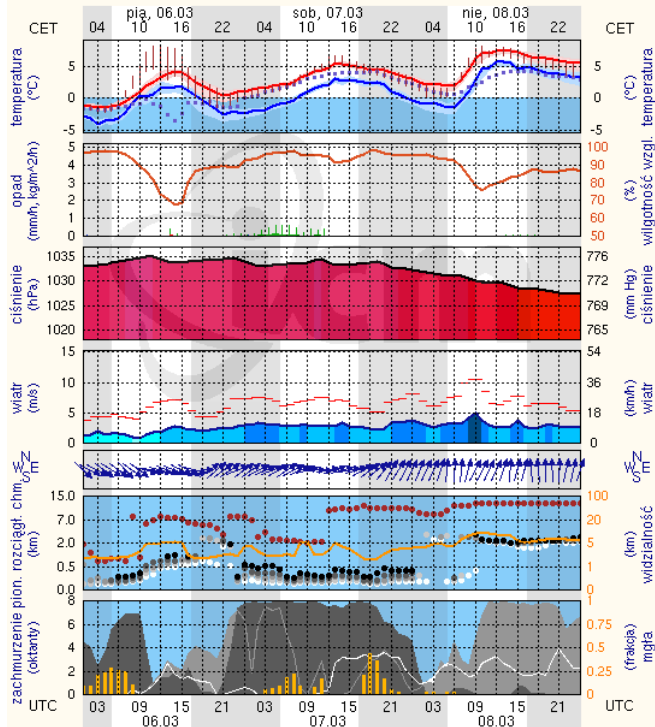
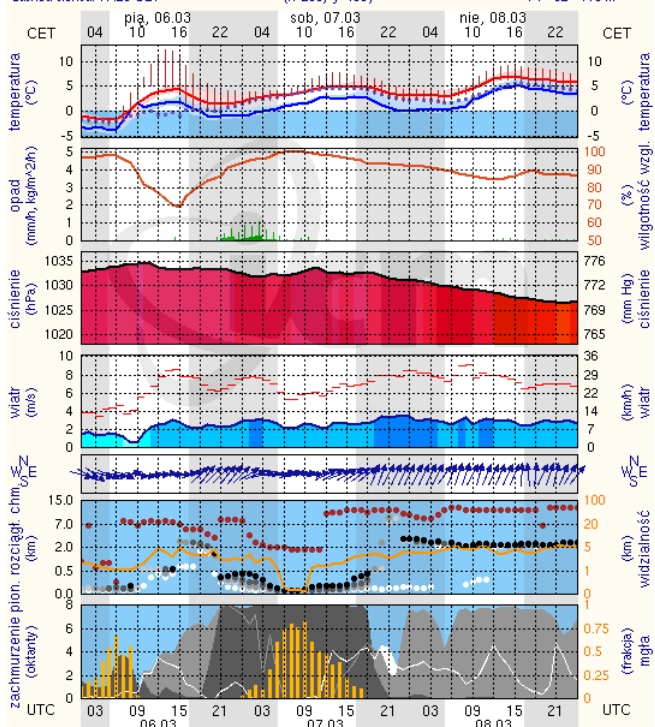
dla głównych miast województwa mazowieckiego :

### Warszawa

### Radom

wschód słońca: 06:11 CET      21°12'E, 52°12'N      wysokość (min, środek, max)  
zachód słońca: 17:23 CET      (x=250, y=406)      74 - 92 - 113 m

wschód słońca: 06:09 CET      21°10'E, 51°24'N      wysokość (min, środek, max)  
zachód słońca: 17:23 CET      (x=253, y=428)      135 - 181 - 205 m



meteo-um@icm.edu.pl

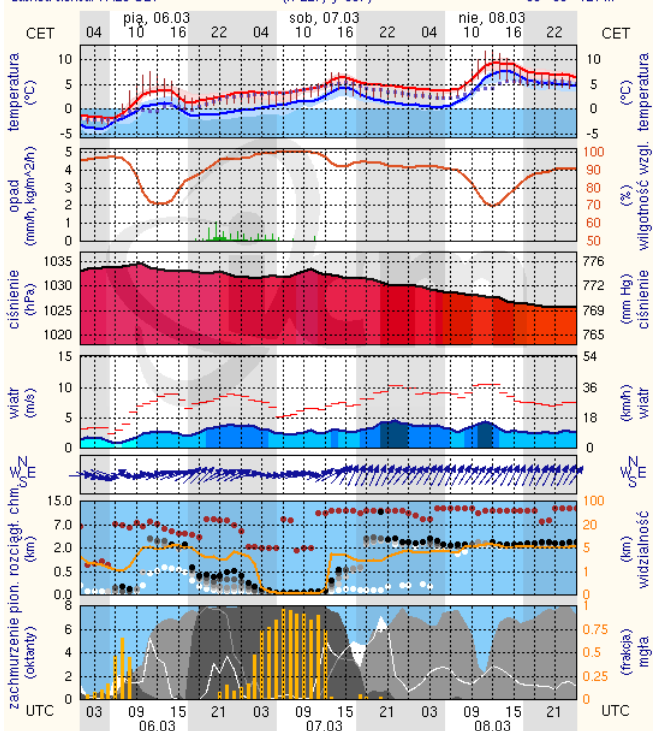
(C) 2007-2014 ICM, Uniwersytet Warszawski

meteo-um@icm.edu.pl

(C) 2007-2014 ICM, Uniwersytet Warszawski

## Płock

wschód słońca: 06:16 CET      19°41'E, 52°32'N      wysokość (min, środek, max)  
zachód słońca: 17:28 CET      (x=227, y=397)      53 - 66 - 121 m

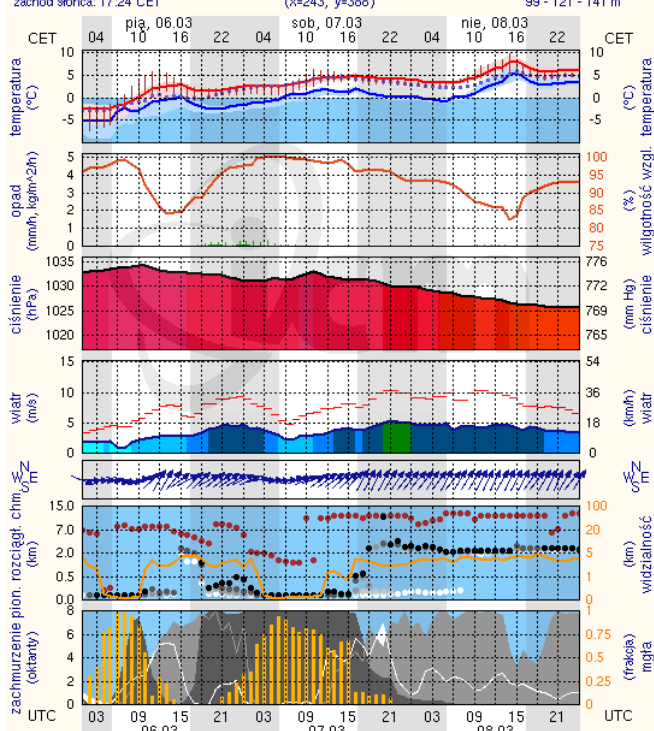


meteo-um@icm.edu.pl

(C) 2007-2014 ICM, Uniwersytet Warszawski

## Ciechanów

wschód słońca: 06:13 CET      20°38'E, 52°51'N      wysokość (min, środek, max)  
zachód słońca: 17:24 CET      (x=243, y=388)      99 - 121 - 141 m

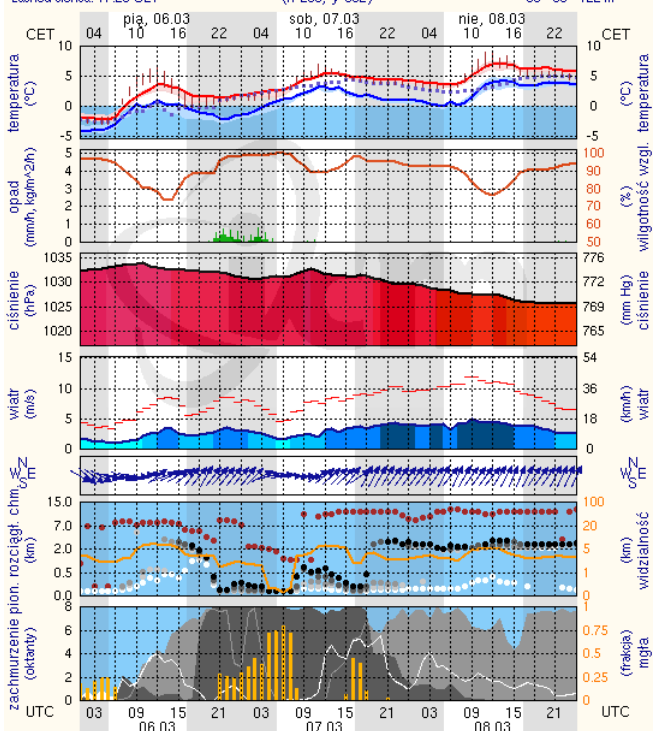


meteo-um@icm.edu.pl

(C) 2007-2014 ICM, Uniwersytet Warszawski

## Ostrołęka

wschód słońca: 06:09 CET      21°33'E, 53°03'N      wysokość (min, środek, max)  
zachód słońca: 17:20 CET      (x=258, y=382)      90 - 95 - 122 m

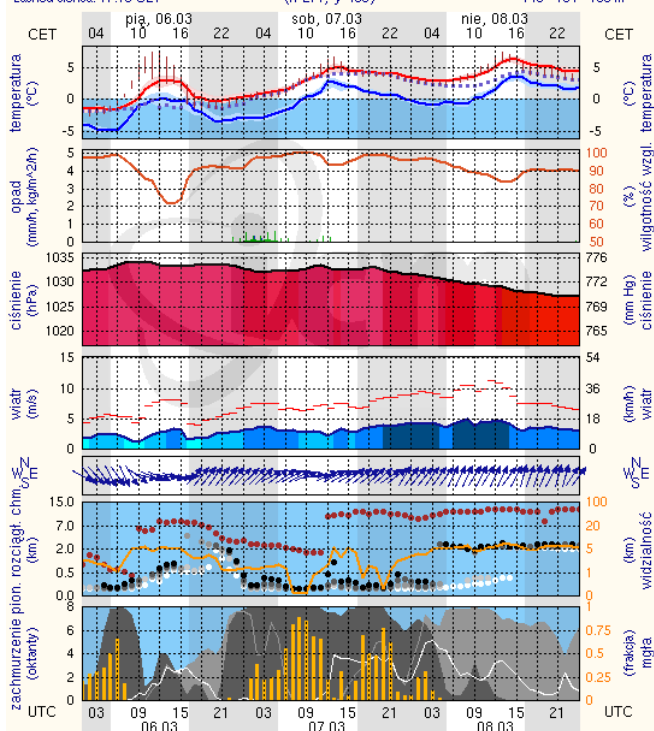


meteo-um@icm.edu.pl

(C) 2007-2014 ICM, Uniwersytet Warszawski

## Siedlce

wschód słońca: 06:06 CET      22°16'E, 52°10'N      wysokość (min, środek, max)  
zachód słońca: 17:18 CET      (x=271, y=406)      149 - 164 - 183 m



meteo-um@icm.edu.pl

(C) 2007-2014 ICM, Uniwersytet Warszawski