

BIULETYN INFORMACYJNY NR 61/2015
za okres od 02.03.2015 r. godz. 8.00 do 03.03.2015 r. do godz. 8.00




wtorek, 03.03.2015 r.



Najważniejsze zdarzenia z minionej doby

1. **Warszawa** – protest rolników przed KPRM i Ministerstwem Rolnictwa i Rozwoju Wsi.
2. **Głusków (pow. piaseczyński)** – śmiertelne potrącenie pieszego.
3. **Sudragi (pow. sierpecki)** – utonięcie 74 letniego mężczyzny.

ZESTAWIENIE DANYCH STATYSTYCZNYCH
za okres: 02.03.2015 – 03.03.2015 r.

	KOMENDA STOŁECZNA POLICJI		W analizowanym okresie	Od początku roku
	1) Odnotowano wypadków			6
2) Ofiary śmiertelne w wypadkach drogowych/ kolejowych/ lotniczych			2/1/0	16/2/0
3) Osoby ranne w wypadkach drogowych/kolejowych/lotniczych			3/0/0	322/0/0
4) Utonięcia /wychłodzenia			0/0	1/0
	KOMENDA WOJEWÓDZKA POLICJI		W analizowanym okresie	Od początku roku
	1) Odnotowano wypadków	Ogółem	6	290
2) Ofiary śmiertelne w wypadkach drogowych/ kolejowych/ lotniczych			0/0/0	30/0/0
3) Osoby ranne w wypadkach drogowych/kolejowych/lotniczych			7/0/0	336/2/1
4) Utonięcia /wychłodzenia			1/0	3/1
	KOMENDA WOJEWÓDZKA PAŃSTWOWEJ STRAŻY POŻARNEJ		W analizowanym okresie	Od początku roku
	1) Liczba pożarów	ogółem	29	2243
2) Ofiary śmiertelne w pożarach/zaczadzenia			0/0	10/3
3) Osoby ranne w pożarach/zatrute CO			0/0	68/5

UTONIĘCIA		Interwencje pogodowe		WYCHŁODZENIA		ZATRUCIE CO od 01.10.2014 r.	
w ciągu doby	ogółem w roku	w ciągu doby	Ogółem	w ciągu doby	ogółem w roku	w ciągu doby	Ogółem
1	4	---	963	---	1	1	13

WYKAZ ZGROMADZEŃ PUBLICZNYCH, IMPREZ MASOWYCH I INNYCH WYDARZEŃ w dniu 03.03.2015 r.

Godziny imprezy	Rodzaj imprezy	Miejsce/Trasa	Organizator	Liczba osób	Uwagi
do godz. 20.00 w dniu 10.03	zgromadzenie	przed KPRM, Al. Ujazdowskie	NSZZ Rolników Indywidualnych „Solidarność”	ok.25	-
10.30-16.00	zgromadzenie	ul. Chałubińskiego 4/6, przed gmachem Ministerstwa Infrastruktury i Rozwoju	Związek Zawodowy Maszynistów Kolejowych	ok. 100	upamiętnienie 3 rocznicy katastrofy kolejowej pod Szczekocinami oraz wyrażenie niezadowolenia w sprawie polityki Rządu RP dotyczącej bezpieczeństwa ruchu kolejowego
16.30-18.30	zgromadzenie	ul. Krakowskie Przedmieście 48/50, przed Pałacem Prezydenckim	osoba prywatna	ok. 200	ph. "Domagamy się zatarcia skazania Piotra Ikonowicza"
18.00	masowa sportowa podwyższonego ryzyka	Pruszków, ul. Bohaterów Warszawy 4 - stadion MZOS w Pruszkowie	PZPN	ok. 2590 (w tym 750 gości)	mecz piłki nożnej ¼ finału Pucharu Polski: Znicz Pruszków - Lech Poznań

ZAGROŻENIA ŚRODOWISKA

 Wyniki pomiarów zanieczyszczeń powietrza za minioną dobę [w µg/m³] na automatycznych stacjach WIOŚ w Warszawie

DATA	02-03-2015		<	>	Kalendarz	Prezentuj dane						
Stacja	PM10		NO2		CO		O3		SO2-S1		SO2-S24	
	µg/m3	% LV	µg/m3	% LV	µg/m3	% LV	µg/m3	% LV	µg/m3	% LV	µg/m3	% LV
Belsk-IGFPAN	22.3	44.17	15.6	7.78	542	5.42	70.4	58.43	9.9	2.82	5.7	4.54
Granica-KPN			16.6	8.28			70.1	58.18	13.2	3.77	4.9	3.9
Legionowo-Zegrzyńska			34.4	17.16			56.1	46.56	20.7	5.91	8	6.38
Piastów-Pułaskiego			29.6	14.76			65	53.95	14.8	4.22	10.6	8.45
Płock-Reja	17.5	34.66	28	13.97	810	8.1			7.7	2.2	3.1	2.47
Płock-Gimnazjum			33.5	16.71	484	4.84	52.1	43.24	9.4	2.68	4.5	3.59
Radom-Tochtermana	20.9	41.39	36.9	18.4	726	7.26	48.9	40.58	12	3.42	5.4	4.3
Siedlce-Konarskiego	22.2	43.97	21	10.47	468	4.68	53.4	44.32	9.6	2.74	3.3	2.63
Warszawa-Komunikacyjna	33.2	65.76	92	45.89	798	7.98						
Warszawa-Marszałkowska			54.9	27.38	880	8.8						
Warszawa-Podleśna							51.2	42.49				
Warszawa-Targówek			40.3	20.1	721	7.21	53.2	44.15	18.9	5.39	4.4	3.51
Warszawa-Ursynów	16.5	32.68	38	18.95			41.6	34.53	11.4	3.25	6.4	5.1
Żyrardów-Roosevelta	15.4	30.5	22	10.97			65.8	54.61	15.1	4.31	7.5	5.98

Skala jakości powietrza

	PM10 - 1h	PM10 - 24h	NO ₂ - 1h	CO - 8h	O ₃ - 1h	O ₃ - 8h	SO ₂ - 1h	SO ₂ - 24h
Bardzo dobry	0-20	0-20	0-40	0-2000	0-24	0-24	0-70	0-25
Dobry	20-60	20-60	40-120	2000-6000	24-72	24-72	70-210	25-60
Umiarkowany	60-100	60-100	120-200	6000-10000	72-120	72-120	210-350	60-100
Dostateczny	100-140	100-140	200-280	10000-14000	120-168	120-168	350-490	100-125
Zły	140-200	140-200	280-400	>14000	168-240	168-240	490-700	>125
Bardzo zły	>200	>200	>400		>240	>240	>700	

INFORMACJE HYDROLOGICZNO - METEOROLOGICZNE

Zjawiska lodowe

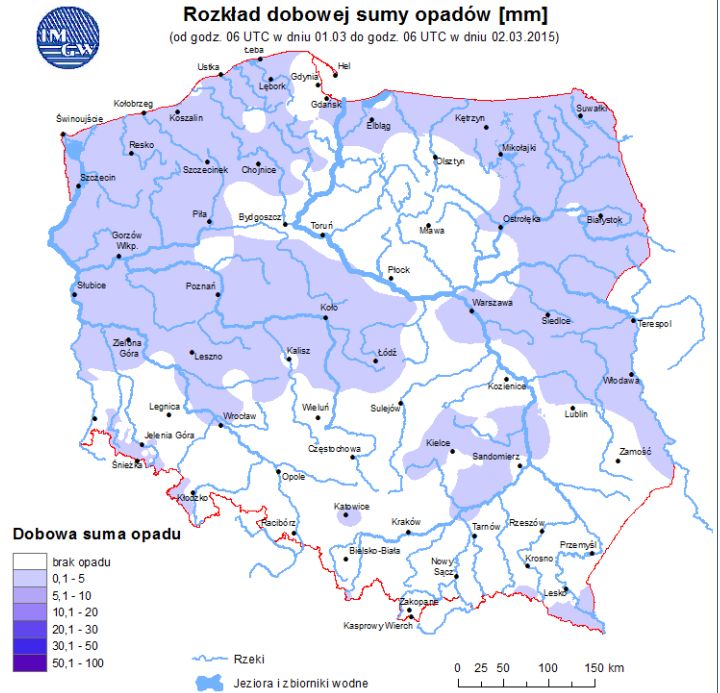
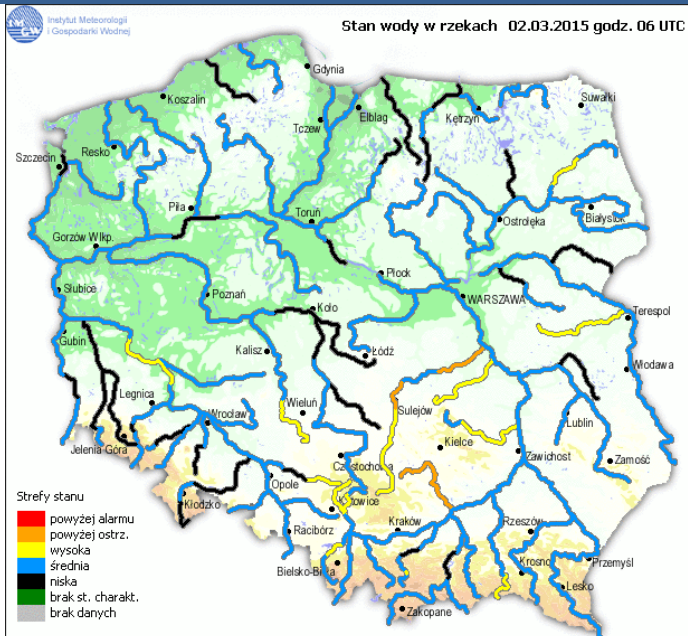
Ostrzeżenie meteorologiczne

B R A K

B R A K

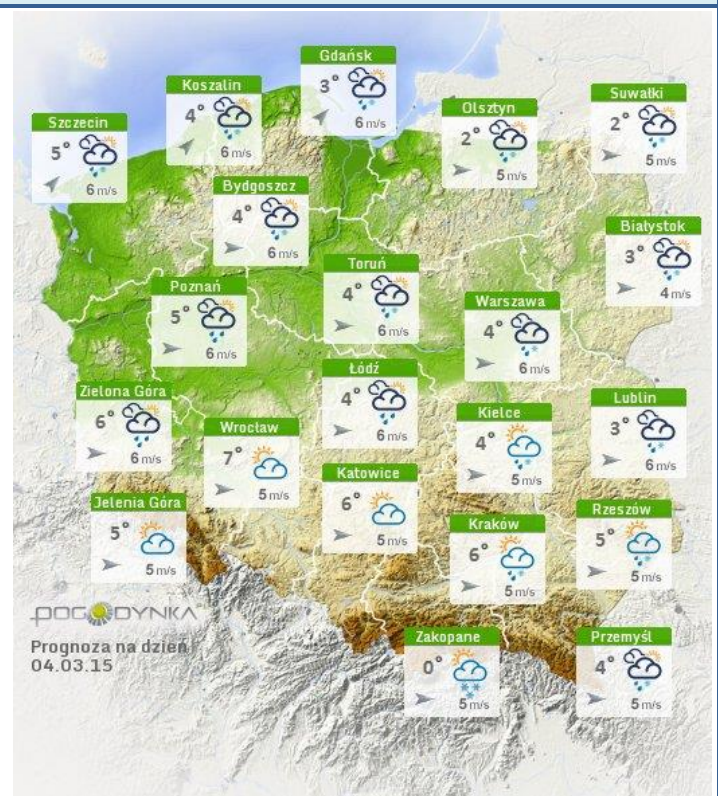
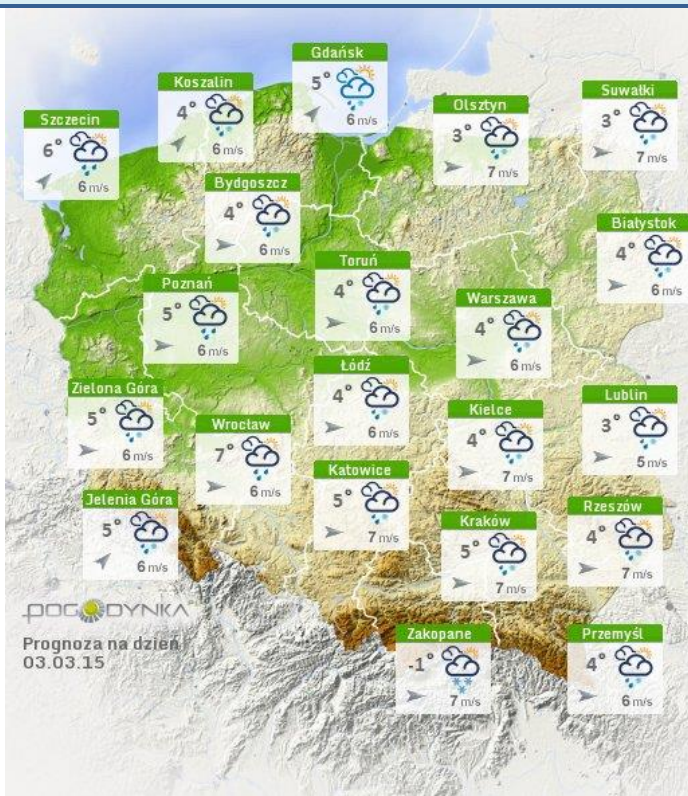
Stan wody na głównych rzekach Polski

Rozkład dobowej sumy opadów



Prognoza pogody na dziś

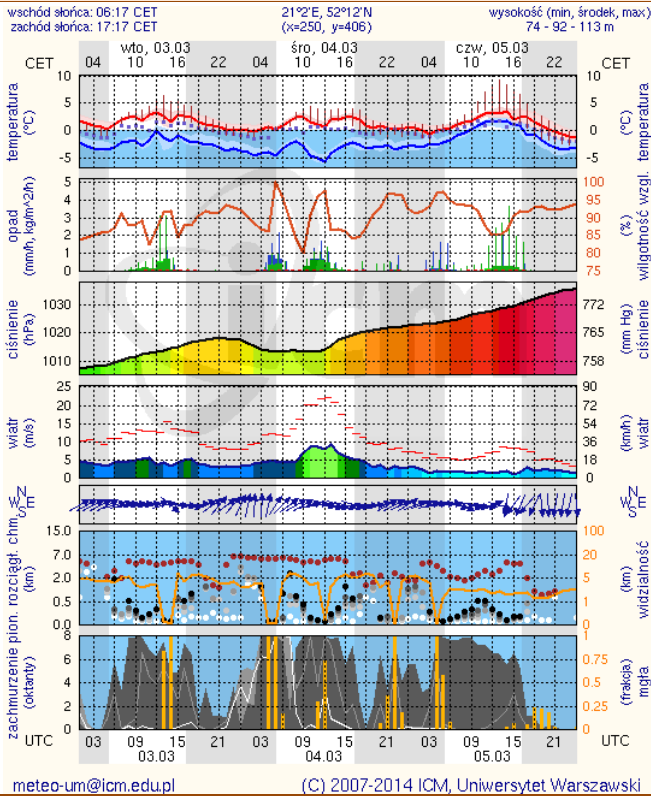
Pogoda na jutro



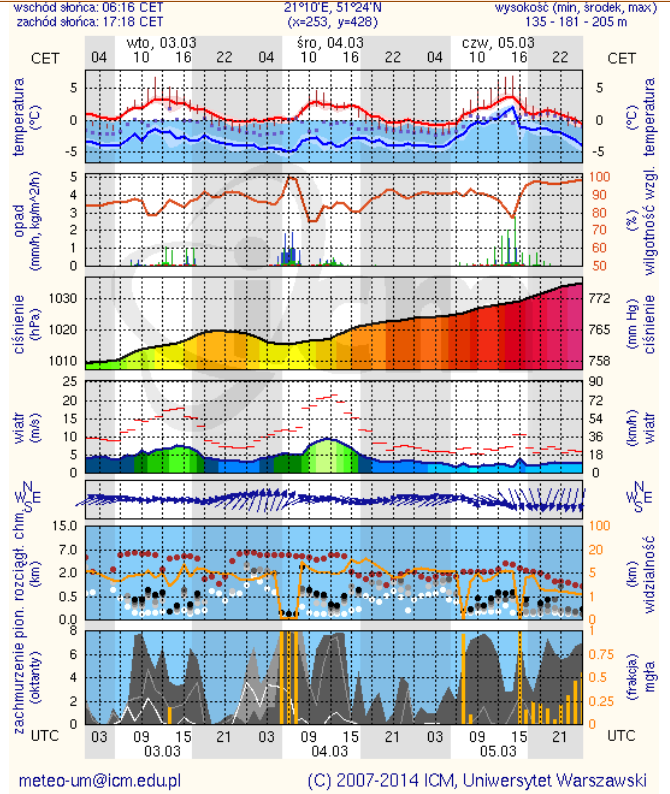
METEOROGRAMY

dla głównych miast województwa mazowieckiego :

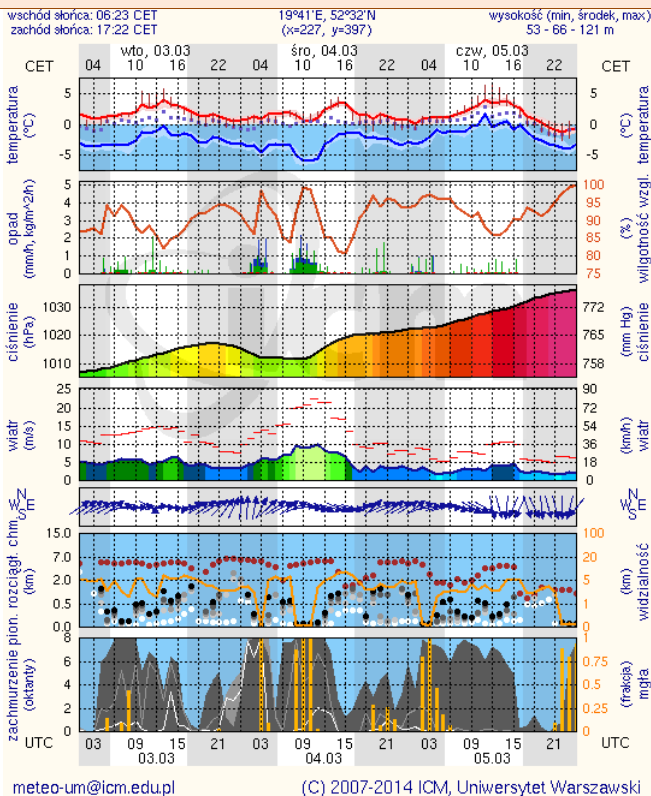
Warszawa



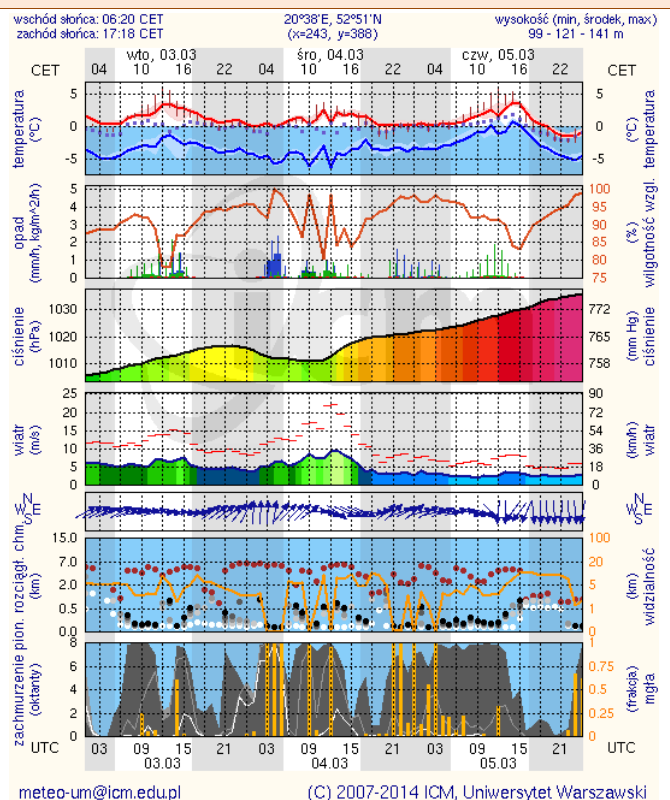
Radom



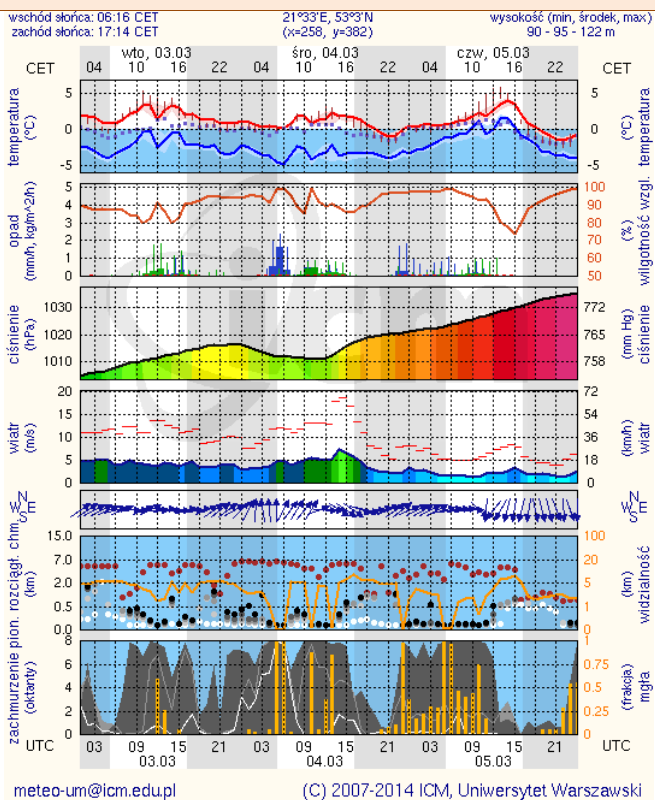
Płock



Ciechanów



Ostrołęka



Siedlce

