

BIULETYN INFORMACYJNY NR 58/2015
za okres od 27.02.2015 r. godz. 8.00 do 28.02.2015 r. do godz. 8.00




sobota, 28.02.2015 r.



Najważniejsze zdarzenia z minionej doby

1. **Warszawa** – protest rolników przed KPRM.
2. **m. Kosiorki** (pow. siedlecki) - blokada rolników na torach.
3. **m. Okuniew** (pow. miński) - protest mieszkańców.

ZESTAWIENIE DANYCH STATYSTYCZNYCH
za okres: 27.02.2015 – 28.02.2015 r.

	KOMENDA STOŁECZNA POLICJI		W analizowanym okresie	Od początku roku
	1) Odnotowano wypadków		6	283
	2) Ofiary śmiertelne w wypadkach drogowych/ kolejowych/ lotniczych		0/0/0	14/1/0
	3) Osoby ranne w wypadkach drogowych/kolejowych/lotniczych		8/0/0	305/0/0
	4) Utonięcia /wychłodzenia		0/0	1/0
	KOMENDA WOJEWÓDZKA POLICJI		W analizowanym okresie	Od początku roku
	1) Odnotowano wypadków	Ogółem	5	278
	2) Ofiary śmiertelne w wypadkach drogowych/ kolejowych/ lotniczych		0/0/0	30/0/0
	3) Osoby ranne w wypadkach drogowych/kolejowych/lotniczych		7/0/0	319/2/1
	4) Utonięcia /wychłodzenia		0/0	2/1
	KOMENDA WOJEWÓDZKA PAŃSTWOWEJ STRAŻY POŻARNEJ		W analizowanym okresie	Od początku roku
	1) Liczba pożarów	ogółem	51	2063
	2) Ofiary śmiertelne w pożarach/zaczadzenia		0/0	10/2
	3) Osoby ranne w pożarach/zatrute CO		1/0	63/4

UTONIĘCIA		Interwencje pogodowe		WYCHŁODZENIA		ZATRUCIE CO od 01.10.2014 r.	
w ciągu doby	ogółem w roku	w ciągu doby	Ogółem	w ciągu doby	ogółem w roku	w ciągu doby	Ogółem
---	3	---	963	---	1	---	12

WYKAZ ZGROMADZEŃ PUBLICZNYCH, IMPREZ MASOWYCH I INNYCH WYDARZEŃ w dniu 28.02.2015 r.

Godziny imprezy	Rodzaj imprezy	Miejsce/Trasa	Organizator	Liczba osób	Uwagi
całodobowo	zgromadzenie	Al. Ujazdowskie 1/3, przed gmachem Kancelarii Prezesa Rady Ministrów	NSZZ "Solidarność" Rolników Indywidualnych	ok. 50	protest przeciwko braku realizacji postulatów rolniczych, dotyczących trudnej sytuacji w rolnictwie oraz przeciwko brakowi dialogu społecznego Premier Ewy Kopacz ze środowiskiem rolniczym
12.00	zgromadzenie	ul. 11 Listopada 68	osoba prywatna	80	uczczenie Narodowego Dnia Pamięci Żołnierzy Wyklętych
13.30	zgromadzenie	ul. Strzelecka 8	osoba prywatna	80	uczczenie Narodowego Dnia Pamięci Żołnierzy Wyklętych
14.00-18.00	zgromadzenie	<u>zbiórka</u> : ul. Krakowskie Przedmieście 48/50, przed Pałacem Prezydenckim, <u>przemarsz</u> ulicami: Krakowskie Przedmieście, Świętokrzyska, Plac Powstańców Warszawy, <u>postoje</u> : ul. Świętokrzyska 12 - Ministerstwo Finansów, ul. Świętokrzyska 11/21 - Narodowy Bank Polski, Plac Powstańców Warszawy 1 - Komisja Nadzoru Finansowego oraz Urząd Ochrony Konkurencji i Konsumentów	osoba prywatna	800	protest przeciwko bezprawnym działaniom banków, manifestanci planują złożenie petycji
15.00	zgromadzenie	ul. Namysłowska przed pomnikiem Pomordowanych w Praskich Więzieniach	osoba prywatna	80	uczczenie Narodowego Dnia Pamięci Żołnierzy Wyklętych
17.30-23.00	masowa artystyczno - rozrywkowa	Al. Księcia Poniatowskiego 1, Stadion Narodowy	Testa Communications Sp. z o.o.	do 19309	17.30-23.00

ZAGROŻENIA ŚRODOWISKA

Wyniki pomiarów zanieczyszczeń powietrza za minioną dobę [w $\mu\text{g}/\text{m}^3$] na automatycznych stacjach WIOŚ w Warszawie

DATA	27-02-2015		<	>	Kalendarz	Prezentuj dane						
Stacja	PM10		NO2		CO		O3		SO2-S1		SO2-S24	
	$\mu\text{g}/\text{m}^3$	% LV	$\mu\text{g}/\text{m}^3$	% LV	$\mu\text{g}/\text{m}^3$	% LV	$\mu\text{g}/\text{m}^3$	% LV	$\mu\text{g}/\text{m}^3$	% LV	$\mu\text{g}/\text{m}^3$	% LV
Belsk-IGFPAN	58.4	115.67	38.8	19.35	704	7.04	38	31.54	8.7	2.48	5.4	4.3
Granica-KPN			24.3	12.12			34.4	28.55	4.3	1.23	2.8	2.23
Legionowo-Zegrzyńska			42	20.95			26.1	21.66	17.4	4.96	7.8	6.22
Piastów-Pułaskiego			60.6	30.23			15.9	13.2	14	3.99	10	7.97
Płock-Reja	34.8	68.92	35.4	17.66	961	9.61			5.9	1.68	3.1	2.47
Płock-Gimnazjum			42	20.95	525	5.25	31.6	26.23	9.1	2.6	6.3	5.02
Radom-Tochtermana	57	112.89	36.4	18.16	890	8.9	26.8	22.24	9	2.57	5.7	4.54
Siedlce-Konarskiego	49.1	97.25	35.7	17.81	567	5.67	28.8	23.9	6.7	1.91	2.6	2.07
Warszawa-Komunikacyjna	67.4	133.49	89	44.39	979	9.79						
Warszawa-Marszałkowska	93.8	185.78	77	38.41	1218	12.18						
Warszawa-Podleśna							15.8	13.11				
Warszawa-Targówek	44.5	88.14	52.9	26.39	1109	11.09	17.7	14.69	6.6	1.88	2.8	2.23
Warszawa-Ursynów	37.9	75.06	43	21.45			18	14.94	8.3	2.37	5	3.98
Żyrardów-Roosevelta	53.3	105.57	47	23.44			26	21.58	33.7	9.62	13.6	10.84

Skala jakości powietrza

	PM10 - 1h	PM10 - 24h	NO ₂ - 1h	CO - 8h	O ₃ - 1h	O ₃ - 8h	SO ₂ - 1h	SO ₂ - 24h
Bardzo dobry	0-20	0-20	0-40	0-2000	0-24	0-24	0-70	0-25
Dobry	20-60	20-60	40-120	2000-6000	24-72	24-72	70-210	25-50
Umiarkowany	60-100	60-100	120-200	6000-10000	72-120	72-120	210-350	50-100
Dostateczny	100-140	100-140	200-280	10000-140000	120-168	120-168	350-490	100-125
Zły	140-200	140-200	280-400	>140000	168-240	168-240	490-700	>125
Bardzo zły	>200	>200	>400		>240	>240	>700	

INFORMACJE HYDROLOGICZNO - METEOROLOGICZNE

Zjawiska lodowe

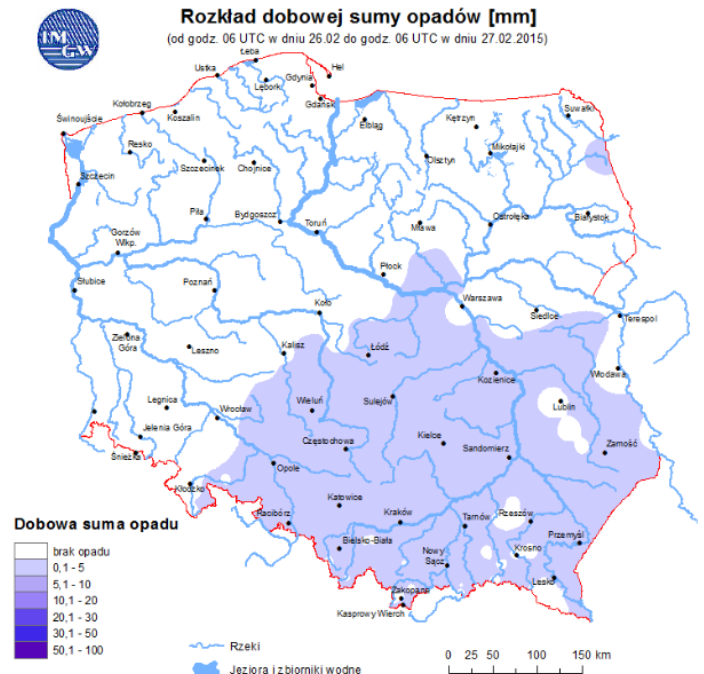
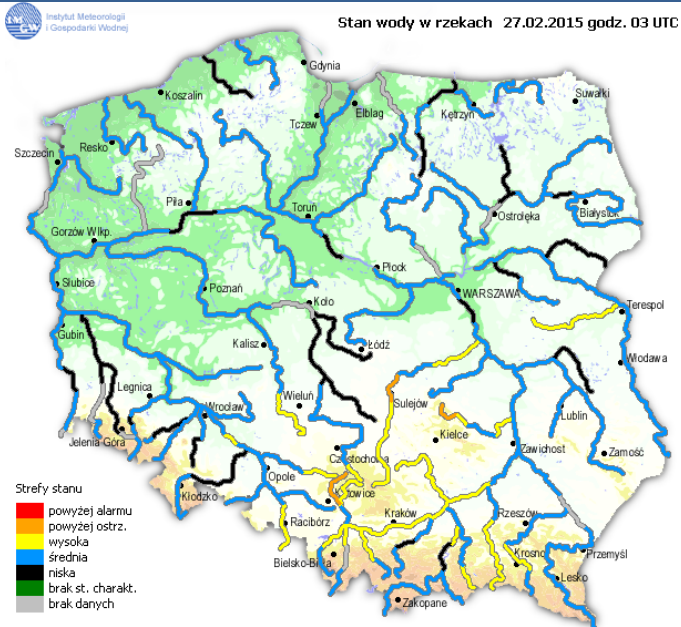
Ostrzeżenie meteorologiczne

B R A K

B R A K

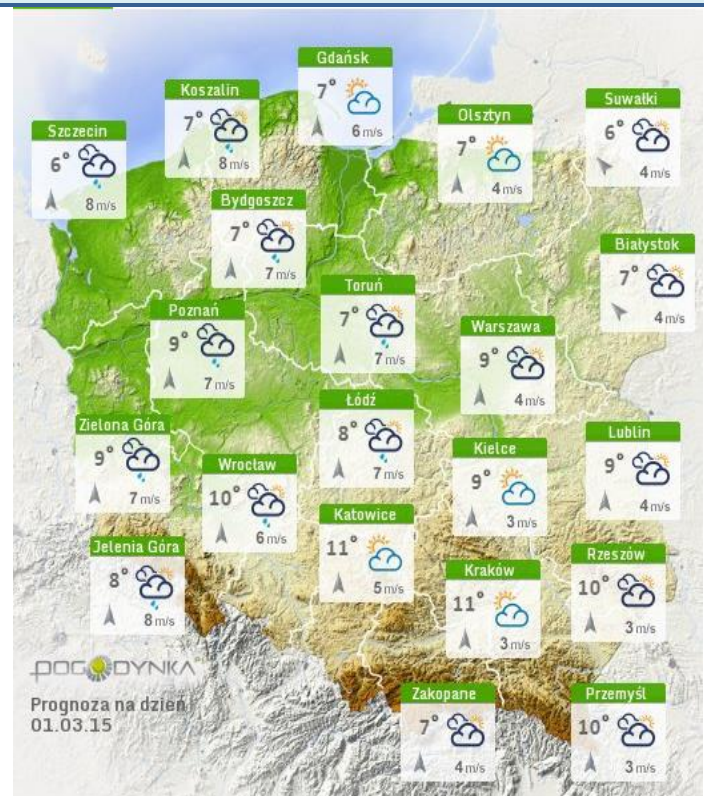
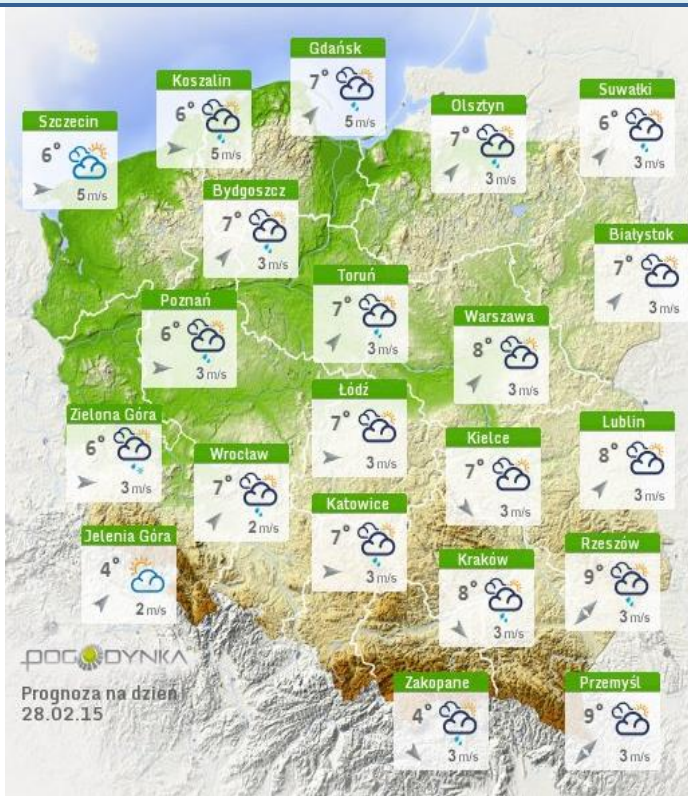
Stan wody na głównych rzekach Polski

Rozkład dobowej sumy opadów



Prognoza pogody na dziś

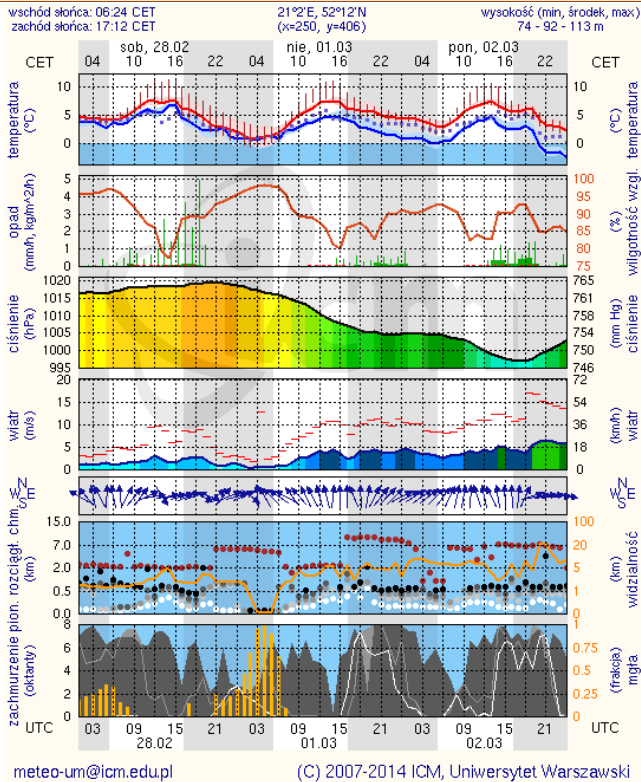
Pogoda na jutro



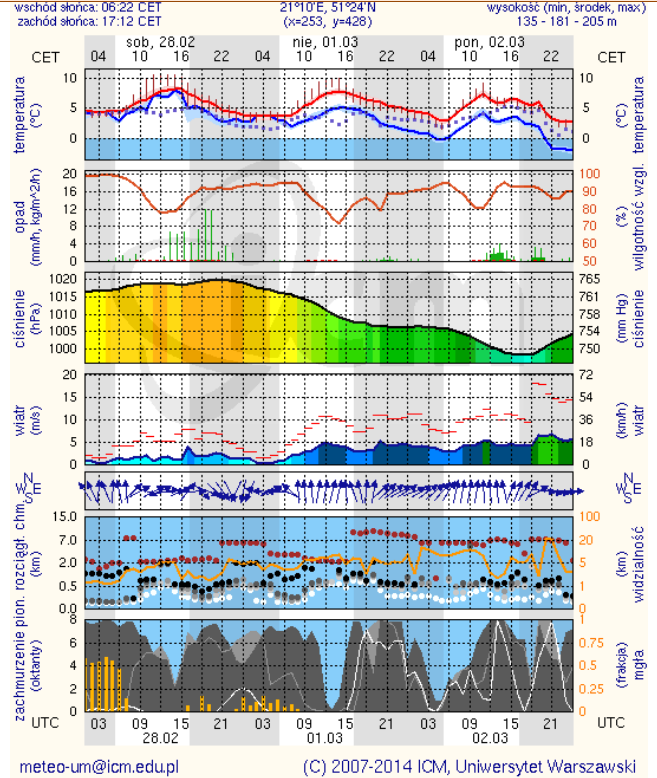
METEOROGRAMY

dla głównych miast województwa mazowieckiego :

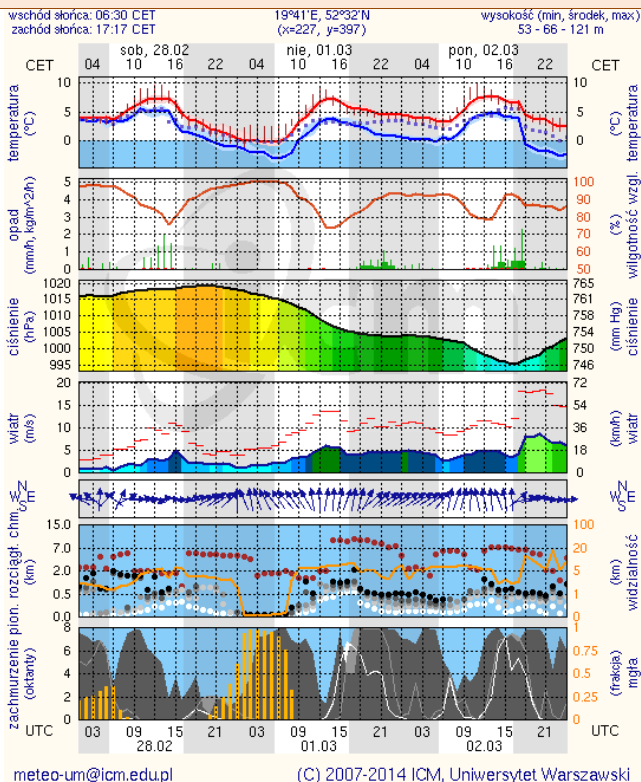
Warszawa



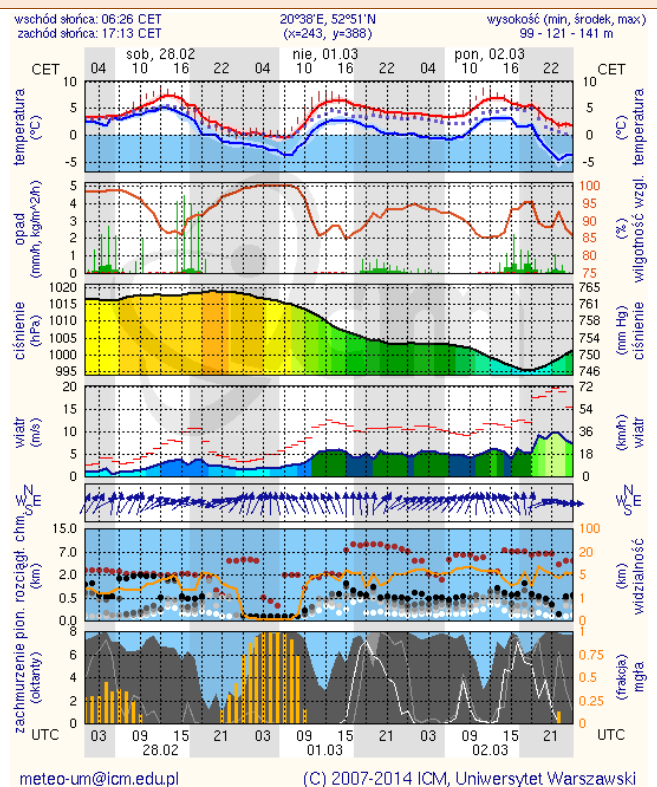
Radom



Płock



Ciechanów

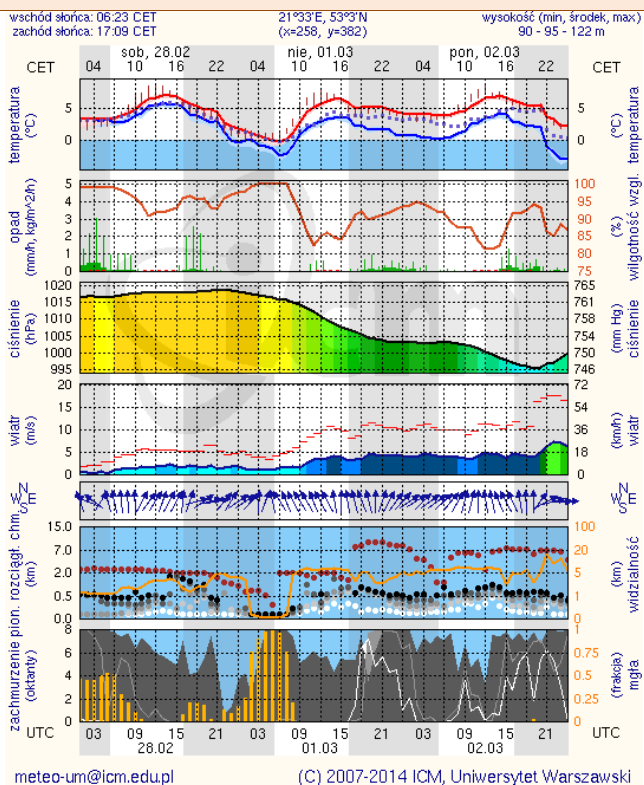


WOJEWÓDZKIE CENTRUM ZARZĄDZANIA KRYZYSOWEGO

Plac Bankowy 3/5, 00-950 Warszawa, tel.: (22) 595-13-00; 595-13-01; 987; fax.: (22) 620-19-40; 695-63-53;

www.mazowieckie.pl

Ostrołęka



Siedlce

