

BIULETYN INFORMACYJNY NR 56/2015
za okres od 25.02.2015 r. godz. 8.00 do 26.02.2015 r. do godz. 8.00




czwartek, 26.02.2015 r.



Najważniejsze zdarzenia z minionej doby

1. Warszawa – protest rolników przed KPRM.

ZESTAWIENIE DANYCH STATYSTYCZNYCH
za okres: 25.02.2015 – 26.02.2015 r.

	KOMENDA STOŁECZNA POLICJI		W analizowanym okresie	Od początku roku
	1) Odnotowano wypadków		6	271
	2) Ofiary śmiertelne w wypadkach drogowych/ kolejowych/ lotniczych		0/0/0	14/1/0
	3) Osoby ranne w wypadkach drogowych/kolejowych/lotniczych		7/0/0	290/0/0
	4) Utonięcia /wychłodzenia		0/0	1/0
	KOMENDA WOJEWÓDZKA POLICJI		W analizowanym okresie	Od początku roku
	1) Odnotowano wypadków	Ogółem	3	267
	2) Ofiary śmiertelne w wypadkach drogowych/ kolejowych/ lotniczych		0/0/0	30/0/0
	3) Osoby ranne w wypadkach drogowych/kolejowych/lotniczych		2/0/0	302/2/1
	4) Utonięcia /wychłodzenia		0/0	2/1
	KOMENDA WOJEWÓDZKA PAŃSTWOWEJ STRAŻY POŻARNEJ		W analizowanym okresie	Od początku roku
	1) Liczba pożarów	ogółem	56	1974
	2) Ofiary śmiertelne w pożarach/zaczadzenia		0/0	10/2
	3) Osoby ranne w pożarach/zatrute CO		2/0	62/4

UTONIĘCIA		Interwencje pogodowe		WYCHŁODZENIA		ZATRUCIE CO od 01.10.2014 r.	
w ciągu doby	ogółem w roku	w ciągu doby	Ogółem	w ciągu doby	ogółem w roku	w ciągu doby	Ogółem
---	3	---	963	---	1	---	12

WYKAZ ZGROMADZEŃ PUBLICZNYCH, IMPREZ MASOWYCH I INNYCH WYDARZEŃ w dniu 26.02.2015 r.

Godziny imprezy	Rodzaj imprezy	Miejsce/Trasa	Organizator	Liczba osób	Uwagi
całodobowo	zgromadzenie	Al. Ujazdowskie 1/3, przed gmachem Kancelarii Prezesa Rady Ministrów „Zielone Miasteczko”	NSZZ "Solidarność" Rolników Indywidualnych	ok. 50	protest przeciwko braku realizacji postulatów rolniczych, dotyczących trudnej sytuacji w rolnictwie oraz przeciwko brakowi dialogu społecznego Premier Ewy Kopacz ze środowiskiem rolniczym

ZAGROŻENIA ŚRODOWISKA
Wyniki pomiarów zanieczyszczeń powietrza za minioną dobę [w µg/m³] na automatycznych stacjach WIOŚ w Warszawie

DATA	25-02-2015	<	>	Kalendarz	Prezentuj dane							
Stacja	PM10		NO2		CO		O3		SO2-S1		SO2-S24	
	µg/m3	% LV	µg/m3	% LV	µg/m3	% LV	µg/m3	% LV	µg/m3	% LV	µg/m3	% LV
Belsk-IGFPAN	68.1	134.88	40.3	20.1	681	6.81	46.5	38.59	19.8	5.65	9.2	7.33
Granica-KPN			11.4	5.69			59.5	49.38	6.8	1.94	3.5	2.79
Legionowo-Zegrzyńska			42.9	21.4			41.8	34.69	12.1	3.45	8	6.38
Piastów-Pułaskiego			59.7	29.78			37.7	31.29	14.5	4.14	10.9	8.69
Płock-Reja	53.8	106.56	84	41.9	1337	13.37			60	17.12	13.1	10.44
Płock-Gimnazjum			77	38.41	1192	11.92	43.4	36.02	79.4	22.65	19.3	15.38
Radom-Tochtermana	54.5	107.94	48.3	24.09	1227	12.27	12.5	10.37	10.5	3	6.7	5.34
Siedlce-Konarskiego	74.8	148.15	28.6	14.27	1538	15.38	25.2	20.91	9	2.57	5.7	4.54
Warszawa-Komunikacyjna	91.2	180.63	114	56.86	1070	10.7						
Warszawa-Marszałkowska	96.4	190.93	91.5	45.64	1965	19.65						
Warszawa-Podleśna							37.2	30.87				
Warszawa-Targówek	43.4	85.96	59.1	29.48	784	7.84	30.5	25.31	7.3	2.08	4.7	3.75
Warszawa-Ursynów	39.3	77.84	61.9	30.87			18.7	15.52	13.5	3.85	7.2	5.74
Żyrardów-Roosevelta	67.1	132.9	48	23.94			33.6	27.89	18.5	5.28	12.9	10.28

Skala jakości powietrza

	PM10 - 1h	PM10 - 24h	NO ₂ - 1h	CO - 8h	O ₃ - 1h	O ₃ - 8h	SO ₂ - 1h	SO ₂ - 24h
Bardzo dobry	0-20	0-20	0-40	0-2000	0-24	0-24	0-70	0-25
Dobry	20-60	20-60	40-120	2000-6000	24-72	24-72	70-210	25-50
Umiarkowany	60-100	60-100	120-200	6000-10000	72-120	72-120	210-350	50-100
Dostateczny	100-140	100-140	200-280	1000-14000	120-168	120-168	350-490	100-125
Zły	140-200	140-200	280-400	>14000	168-240	168-240	490-700	>125
Bardzo zły	>200	>200	>400		>240	>240	>700	

INFORMACJE HYDROLOGICZNO - METEOROLOGICZNE

Zjawiska lodowe

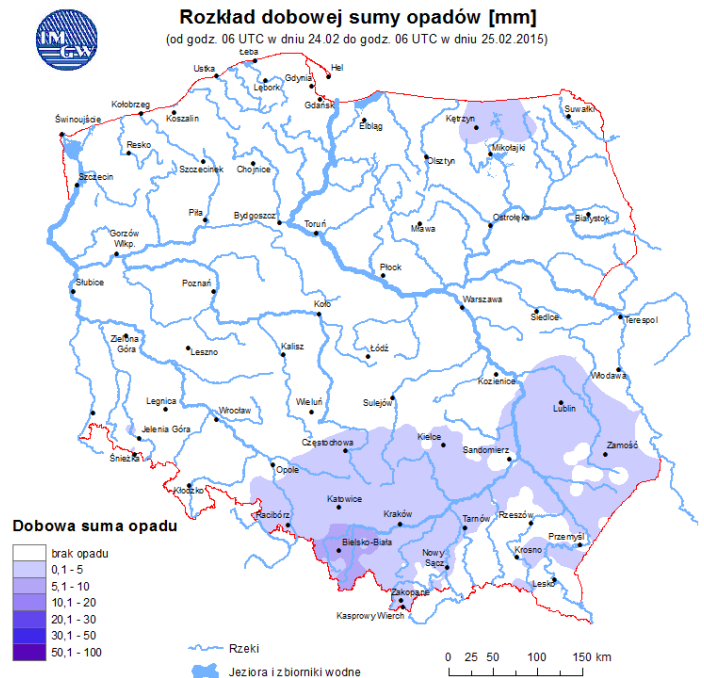
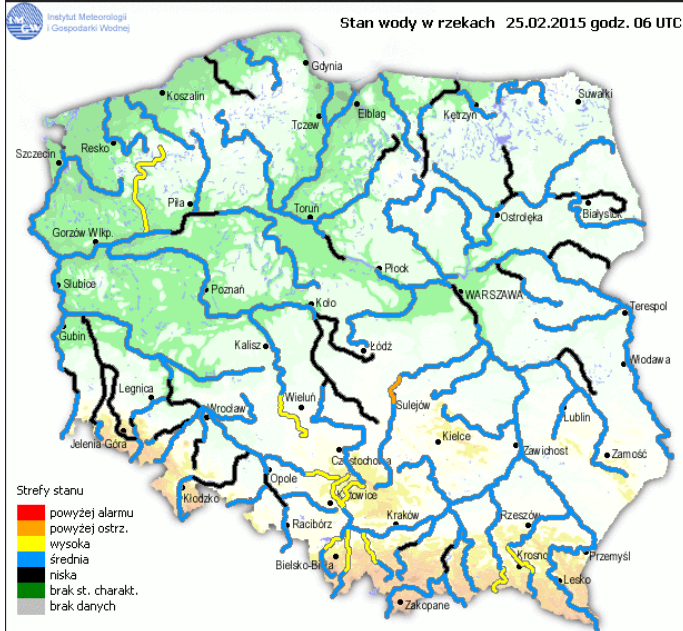
B R A K

Ostrzeżenie meteorologiczne

B R A K

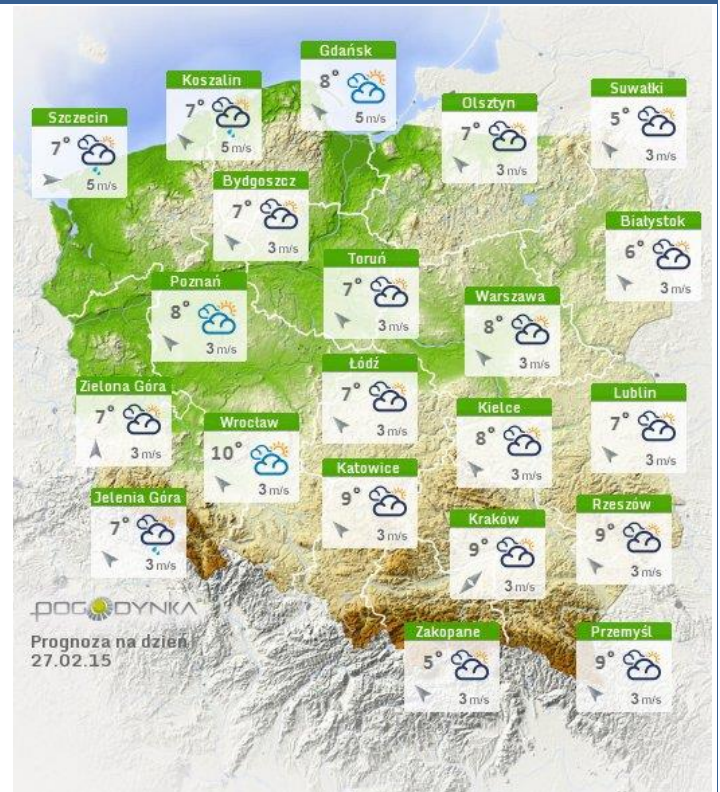
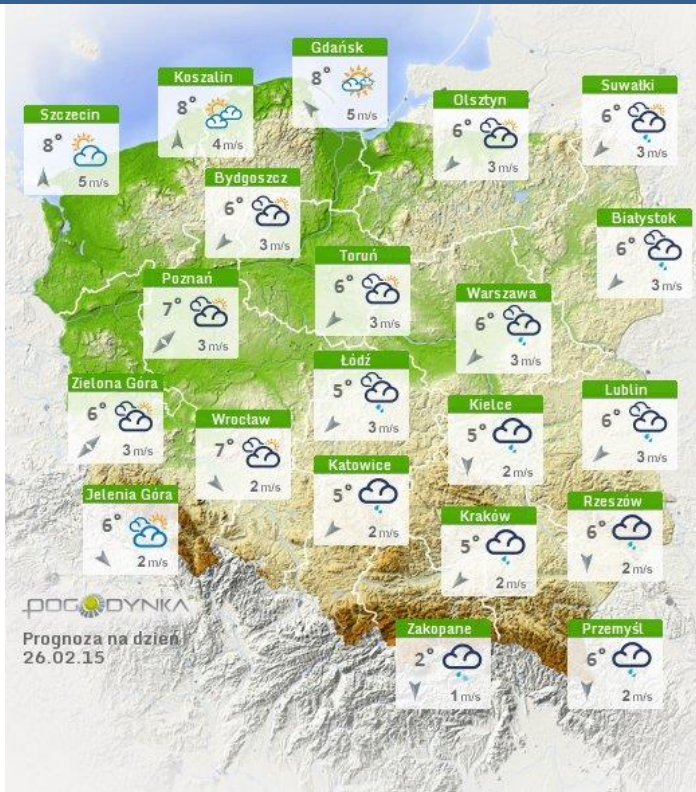
Stan wody na głównych rzekach Polski

Rozkład dobowej sumy opadów



Prognoza pogody na dziś

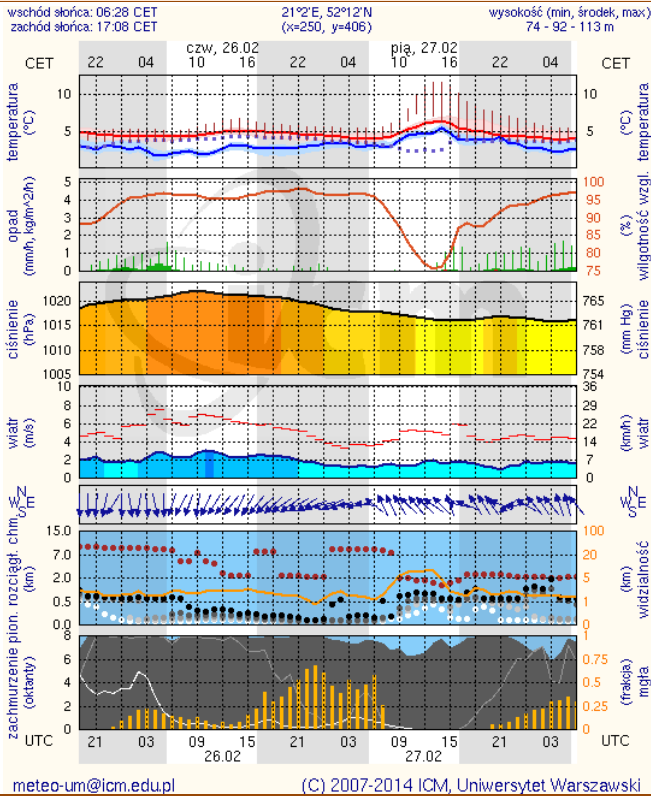
Pogoda na jutro



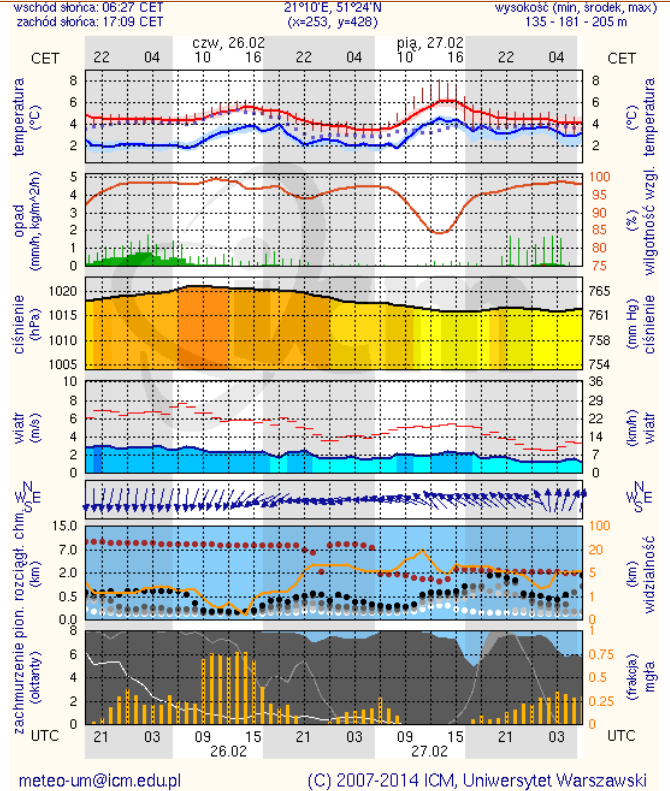
METEOROGRAMY

dla głównych miast województwa mazowieckiego :

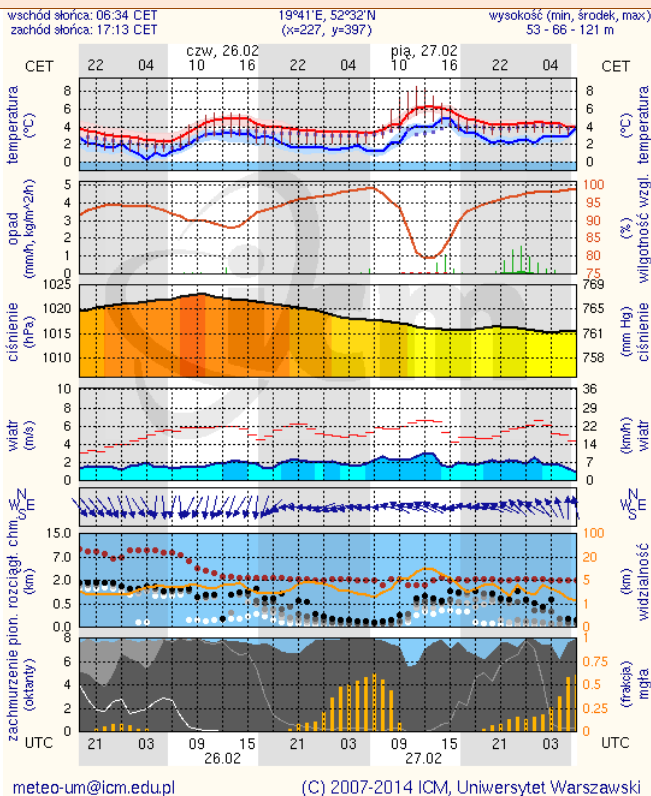
Warszawa



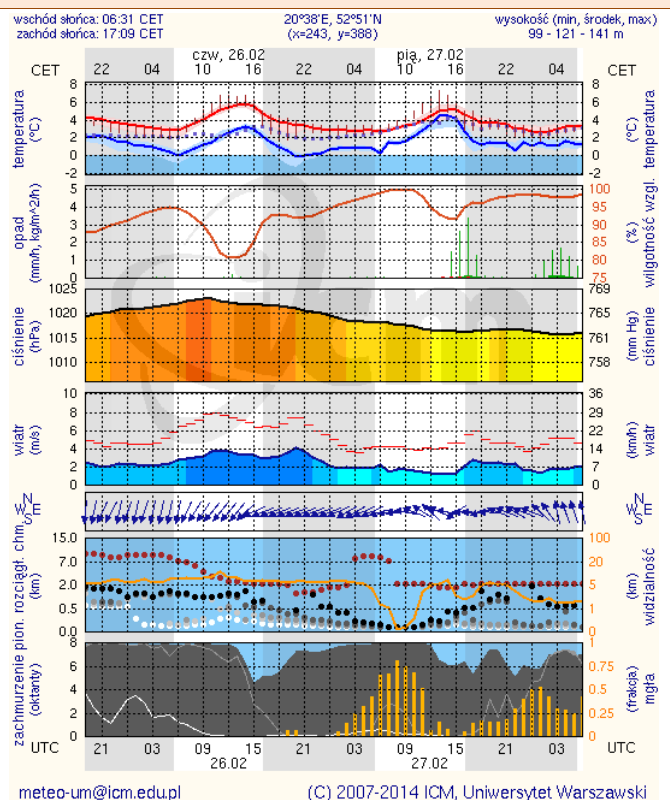
Radom



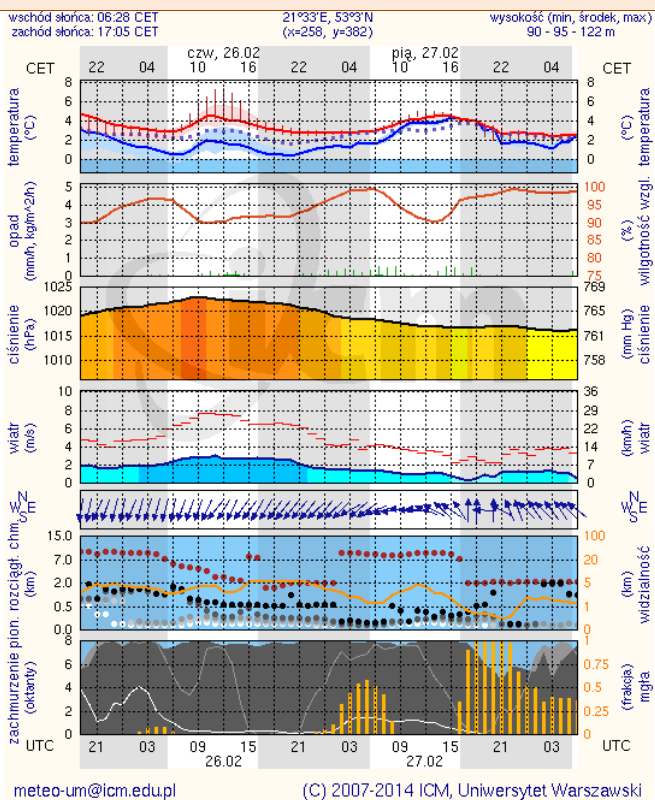
Płock



Ciechanów



Ostrołęka



Siedlce

