

BIULETYN INFORMACYJNY NR 54/2015
za okres od 23.02.2015 r. godz. 8.00 do 24.02.2015 r. do godz. 8.00




wtorek, 24.02.2015 r.



Najważniejsze zdarzenia z minionej doby

1. Warszawa – protest rolników przed KPRM.
2. Kapuściaki (pow. siedlecki) – wyłowienie zwłok z rzeki Liwiec.

ZESTAWIENIE DANYCH STATYSTYCZNYCH
za okres: 23.02.2015 – 24.02.2015 r.

	KOMENDA STOŁĘCZNA POLICJI		W analizowanym okresie	Od początku roku
	1) Odnotowano wypadków		3	264
	2) Ofiary śmiertelne w wypadkach drogowych/ kolejowych/ lotniczych		0/0/0	14/1/0
	3) Osoby ranne w wypadkach drogowych/kolejowych/lotniczych		1/0/0	282/0/0
	4) Utonięcia /wychłodzenia		0/0	1/0
	KOMENDA WOJEWÓDZKA POLICJI		W analizowanym okresie	Od początku roku
	1) Odnotowano wypadków	Ogółem	5	260
	2) Ofiary śmiertelne w wypadkach drogowych/ kolejowych/ lotniczych		0/0/0	29/0/0
	3) Osoby ranne w wypadkach drogowych/kolejowych/lotniczych		6/0/0	296/2/1
	4) Utonięcia /wychłodzenia		1/0	2/1
	KOMENDA WOJEWÓDZKA PAŃSTWOWEJ STRAŻY POŻARNEJ		W analizowanym okresie	Od początku roku
	1) Liczba pożarów	ogółem	25	1850
	2) Ofiary śmiertelne w pożarach/zaczadzenia		0/0	10/2
	3) Osoby ranne w pożarach/zatrute CO		0/0	60/4

UTONIĘCIA		Interwencje pogodowe		WYCHŁODZENIA		ZATRUCIE CO od 01.10.2014 r.	
w ciągu doby	ogółem w roku	w ciągu doby	Ogółem	w ciągu doby	ogółem w roku	w ciągu doby	Ogółem
1	3	---	963	---	1	---	12

WYKAZ ZGROMADZEŃ PUBLICZNYCH, IMPREZ MASOWYCH I INNYCH WYDARZEŃ w dniu 24.02.2015 r.

Godziny imprezy	Rodzaj imprezy	Miejsce/Trasa	Organizator	Liczba osób	Uwagi
		BRAK			

ZAGROŻENIA ŚRODOWISKA

Wyniki pomiarów zanieczyszczeń powietrza za minioną dobę [w µg/m³] na automatycznych stacjach WIOŚ w Warszawie

DATA	23-02-2015	<	>	Kalendarz	Prezentuj dane							
Stacja	PM10		NO2		CO		O3		SO2-S1		SO2-S24	
	µg/m3	% LV	µg/m3	% LV	µg/m3	% LV	µg/m3	% LV	µg/m3	% LV	µg/m3	% LV
Belsk-IGFPAN	69	136.66	49.2	24.54	834	8.34	49.9	41.41	13.8	3.94	8.9	7.09
Granica-KPN			48.4	24.14			47.5	39.42	23.3	6.65	7.1	5.66
Legionowo-Zegrzyńska			82.4	41.1			40.4	33.53	37.7	10.76	14.3	11.4
Piastów-Pułaskiego			93.8	46.79			29.3	24.32	30.7	8.76	15.4	12.27
Płock-Reja	53.8	106.56	45.1	22.49	1048	10.48			15.8	4.51	9.1	7.25
Płock-Gimnazjum			48.5	24.19	780	7.8	40.1	33.28	19.9	5.68	10.9	8.69
Radom-Tochtermana	63.2	125.17	62.4	31.12	1049	10.49	44.5	36.93	17.7	5.05	9.2	7.33
Siedlce-Konarskiego	71.1	140.82	39.8	19.85	1302	13.02	68.8	57.1	22.4	6.39	11	8.77
Warszawa-Komunikacyjna	80.7	159.83	117	58.36	1058	10.58						
Warszawa-Marszałkowska												
Warszawa-Podleśna							42	34.86				
Warszawa-Targówek	47.1	93.29	82.2	41	867	8.67	39.2	32.53	22.1	6.31	8.5	6.77
Warszawa-Ursynów	47.9	94.87	69.9	34.86			29.4	24.4	17.6	5.02	9.3	7.41
Żyrardów-Roosevelta	80.7	159.83	85	42.4			30.5	25.31	40.5	11.56	17.2	13.71

Skala jakości powietrza

	PM10 - 1h	PM10 - 24h	NO ₂ - 1h	CO - 8h	O ₃ - 1h	O ₃ - 8h	SO ₂ - 1h	SO ₂ - 24h
Bardzo dobry	0-20	0-20	0-40	0-2000	0-24	0-24	0-70	0-25
Dobry	20-60	20-60	40-120	2000-6000	24-72	24-72	70-210	25-60
Umiarkowany	60-100	60-100	120-200	6000-10000	72-120	72-120	210-350	60-100
Dostateczny	100-140	100-140	200-280	10000-140000	120-168	120-168	350-490	100-125
Zły	140-200	140-200	280-400	>140000	168-240	168-240	490-700	>125
Bardzo zły	>200	>200	>400		>240	>240	>700	

INFORMACJE HYDROLOGICZNO - METEOROLOGICZNE

Zjawiska lodowe

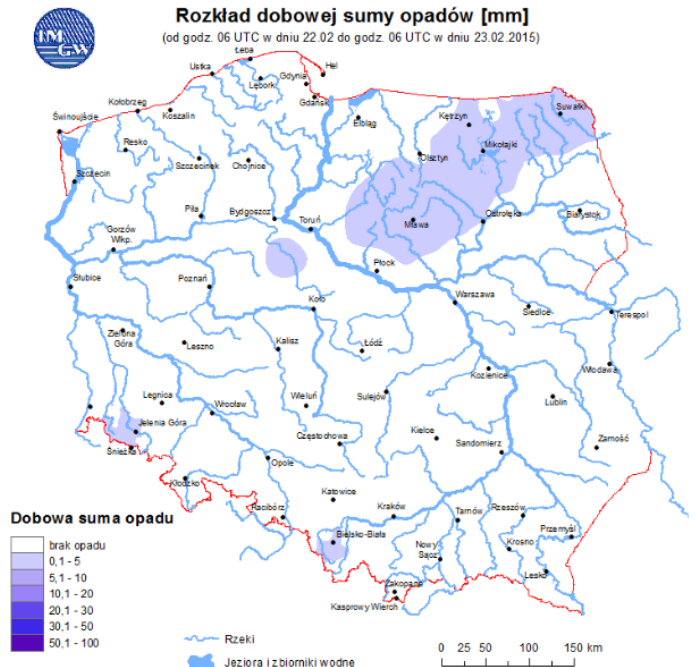
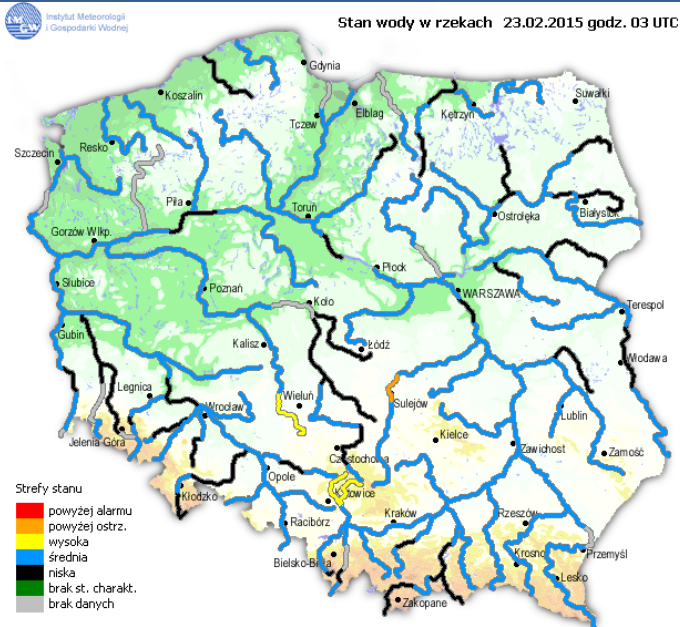
Ostrzeżenie meteorologiczne

B R A K

B R A K

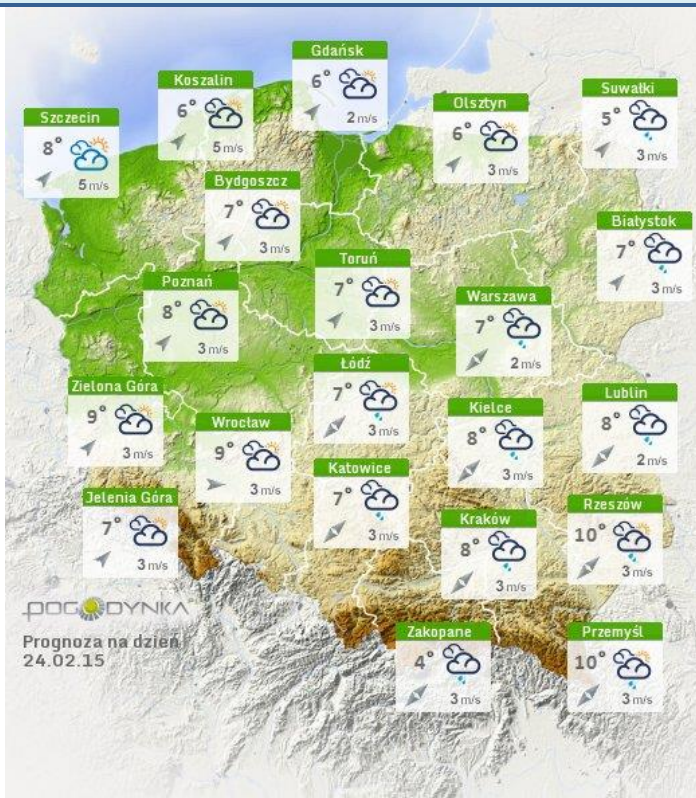
Stan wody na głównych rzekach Polski

Rozkład dobowej sumy opadów



Prognoza pogody na dziś

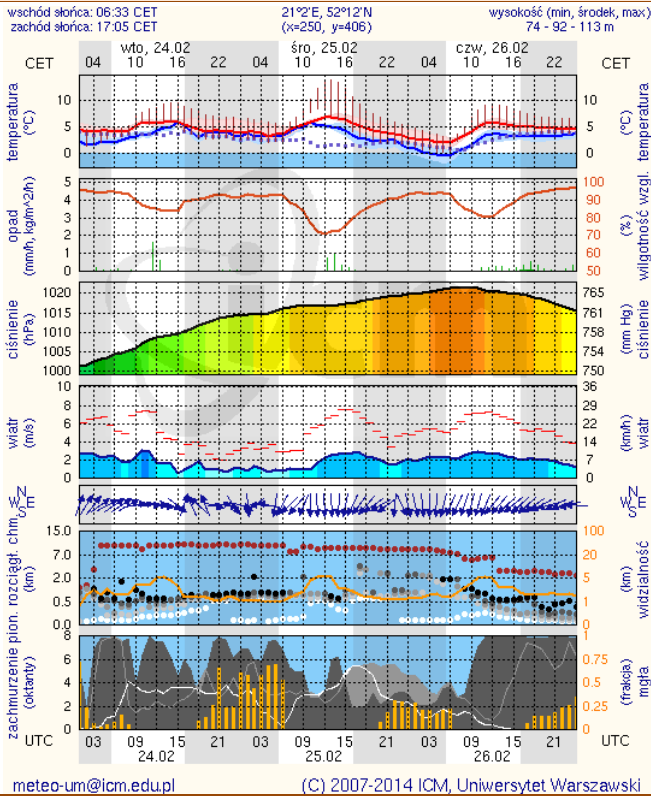
Pogoda na jutro



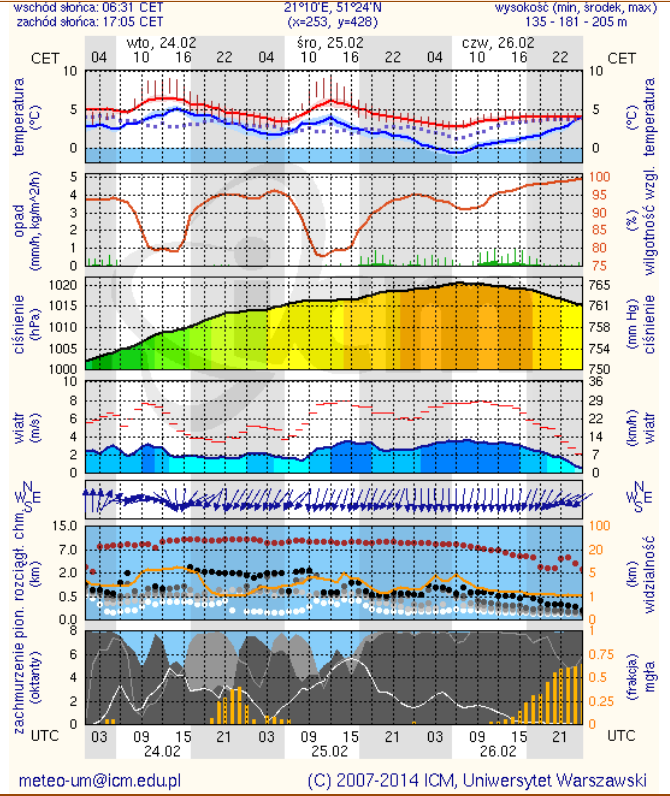
METEOROGRAMY

dla głównych miast województwa mazowieckiego :

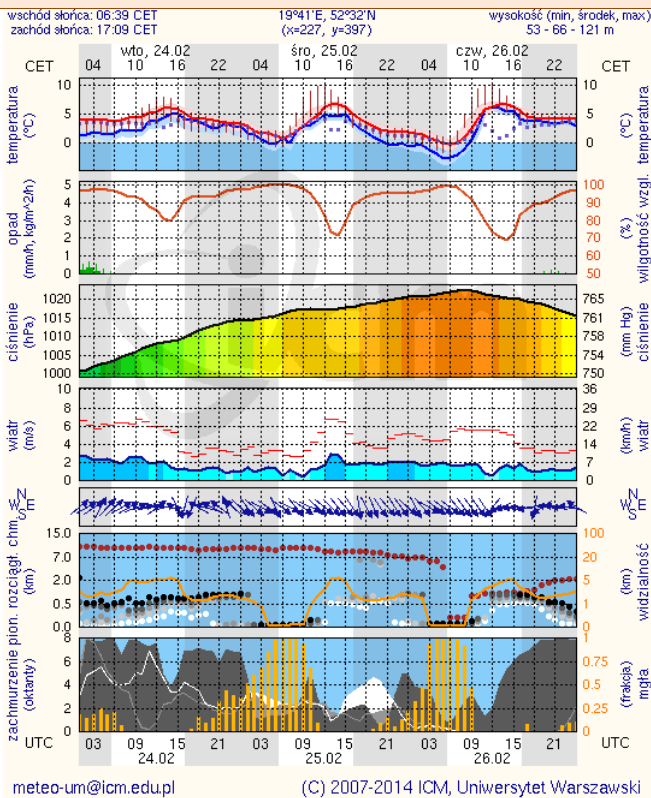
Warszawa



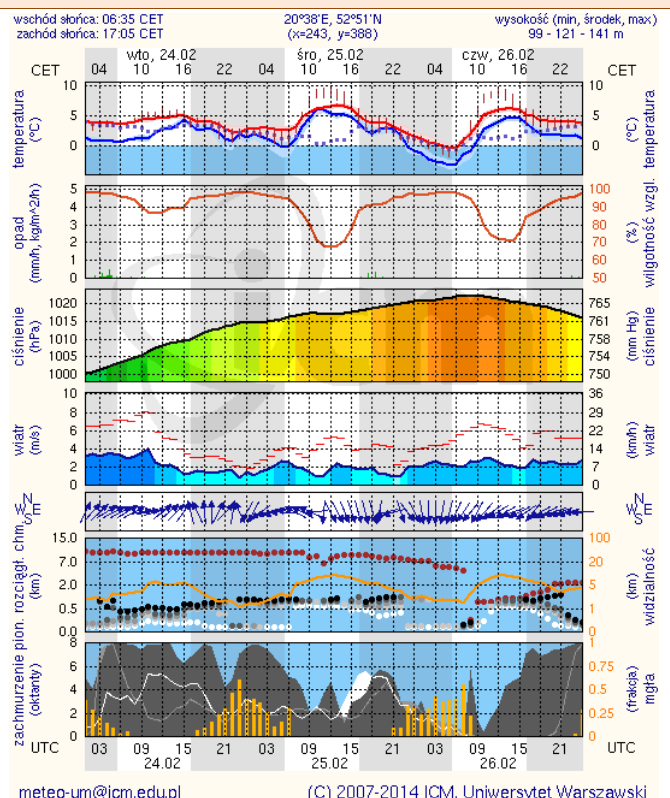
Radom



Płock



Ciechanów



Ostrołęka

Siedlce

