

BIULETYN INFORMACYJNY NR 53/2015
za okres od 22.02.2015 r. godz. 8.00 do 23.02.2015 r. do godz. 8.00




poniedziałek, 23.02.2015 r.



Najważniejsze zdarzenia z minionej doby

1. **Warszawa** – protest rolników przed KPRM.
2. **Siedlce** – wypadek paralotni, pilot ranny.
3. **Mława** – podtrucie tlenkiem węgla czteroosobowej rodziny.

ZESTAWIENIE DANYCH STATYSTYCZNYCH
za okres: 22.02.2015 – 23.02.2015 r.

	KOMENDA STOŁECZNA POLICJI		W analizowanym okresie	Od początku roku
	1) Odnotowano wypadków			2
2) Ofiary śmiertelne w wypadkach drogowych/ kolejowych/ lotniczych			0/0/0	14/1/0
3) Osoby ranne w wypadkach drogowych/kolejowych/lotniczych			2/0/0	281/0/0
4) Utonięcia /wychłodzenia			0/0	1/0
	KOMENDA WOJEWÓDZKA POLICJI		W analizowanym okresie	Od początku roku
	1) Odnotowano wypadków	Ogółem	6	255
2) Ofiary śmiertelne w wypadkach drogowych/ kolejowych/ lotniczych			1/0/0	29/0/0
3) Osoby ranne w wypadkach drogowych/kolejowych/lotniczych			5/0/1	290/2/1
4) Utonięcia /wychłodzenia			0/0	0/1
	KOMENDA WOJEWÓDZKA PAŃSTWOWEJ STRAŻY POŻARNEJ		W analizowanym okresie	Od początku roku
	1) Liczba pożarów	ogółem	110	1825
2) Ofiary śmiertelne w pożarach/zaczadzenia			0/0	10/2
3) Osoby ranne w pożarach/zatrute CO			0/4	60/4

UTONIĘCIA		Interwencje pogodowe		WYCHŁODZENIA		ZATRUCIE CO od 01.10.2014 r.	
w ciągu doby	ogółem w roku	w ciągu doby	Ogółem	w ciągu doby	ogółem w roku	w ciągu doby	Ogółem
---	2	---	963	---	1	4	12

WYKAZ ZGROMADZEŃ PUBLICZNYCH, IMPREZ MASOWYCH I INNYCH WYDARZEŃ w dniu 23.02.2015 r.

Godziny imprezy	Rodzaj imprezy	Miejsce/Trasa	Organizator	Liczba osób	Uwagi
		BRAK			

ZAGROŻENIA ŚRODOWISKA

Wyniki pomiarów zanieczyszczeń powietrza za minioną dobę [w $\mu\text{g}/\text{m}^3$] na automatycznych stacjach WIOŚ w Warszawie

DATA	22-02-2015	<	>	Kalendarz	Prezentuj dane							
Stacja	PM10		NO2		CO		O3		SO2-S1		SO2-S24	
	$\mu\text{g}/\text{m}^3$	% LV	$\mu\text{g}/\text{m}^3$	% LV	$\mu\text{g}/\text{m}^3$	% LV	$\mu\text{g}/\text{m}^3$	% LV	$\mu\text{g}/\text{m}^3$	% LV	$\mu\text{g}/\text{m}^3$	% LV
Belsk-IGFPAN												
Granica-KPN			15.6	7.78			59.2	49.13	12.3	3.51	6.5	5.18
Legionowo-Zegrzyńska			48	23.94			49.1	40.75	41.3	11.78	16.9	13.47
Piastów-Pułaskiego												
Płock-Reja	37.2	73.68	37	18.45	796	7.96			36	10.27	8.7	6.93
Płock-Gimnazjum			26.6	13.27	536	5.36	54.5	45.23	44.3	12.64	13.9	11.08
Radom-Tochtermana	65.3	129.33	69.6	34.71	1053	10.53	62.2	51.62	26.7	7.62	12.2	9.72
Siedlce-Konarskiego	72.7	143.99	73.7	36.76	1149	11.49	94.3	78.26	14.5	4.14	9.9	7.89
Warszawa-Komunikacyjna	95	188.16	115	57.36	1017	10.17						
Warszawa-Marszałkowska												
Warszawa-Podleśna							38.1	31.62				
Warszawa-Targówek	59.1	117.05	69.7	34.76	902	9.02	46.3	38.43	31.3	8.93	11.9	9.48
Warszawa-Ursynów												
Żyrardów-Roosevelta	71	140.62	60	29.93			75	62.25	25.1	7.16	16.6	13.23

Skala jakości powietrza

	PM10 - 1h	PM10 - 24h	NO ₂ - 1h	CO - 8h	O ₃ - 1h	O ₃ - 8h	SO ₂ - 1h	SO ₂ - 24h
Bardzo dobry	0-20	0-20	0-40	0-2000	0-24	0-24	0-70	0-25
Dobry	20-60	20-60	40-120	2000-6000	24-72	24-72	70-210	25-50
Umiarkowany	60-100	60-100	120-200	6000-10000	72-120	72-120	210-350	50-100
Dostateczny	100-140	100-140	200-280	1000-14000	120-168	120-168	350-490	100-125
Zły	140-200	140-200	280-400	>14000	168-240	168-240	490-700	>125
Bardzo zły	>200	>200	>400		>240	>240	>700	

INFORMACJE HYDROLOGICZNO - METEOROLOGICZNE

Zjawiska lodowe

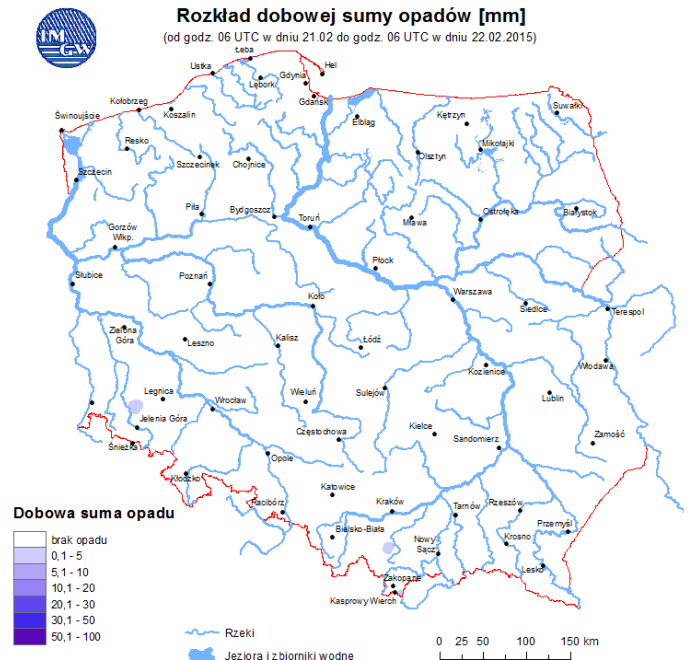
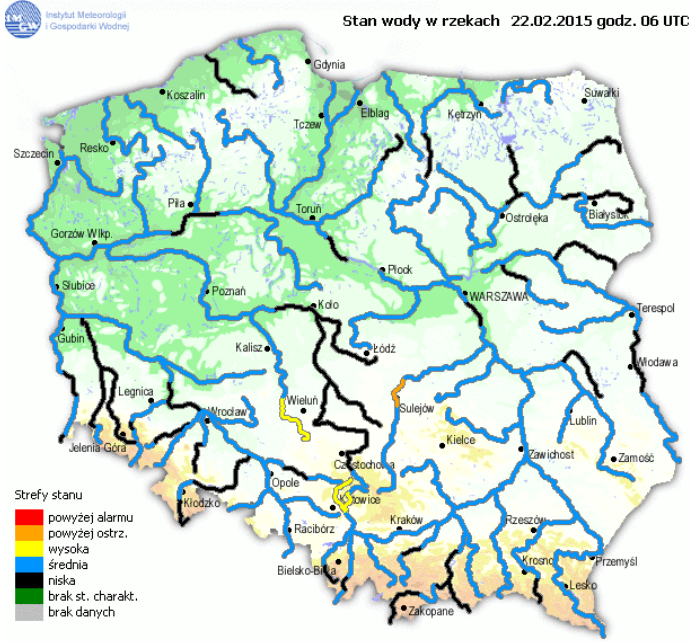
B R A K

Ostrzeżenie meteorologiczne

B R A K

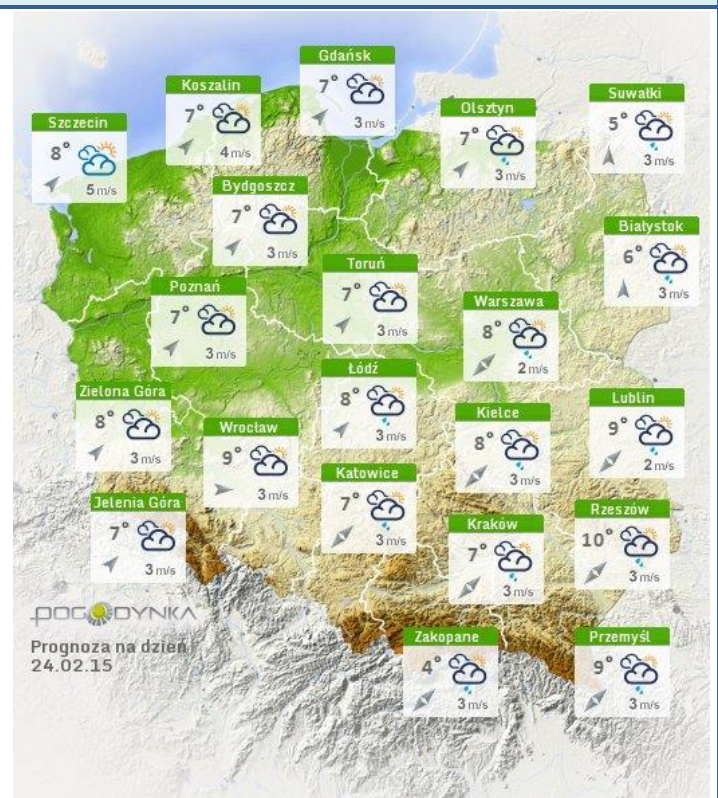
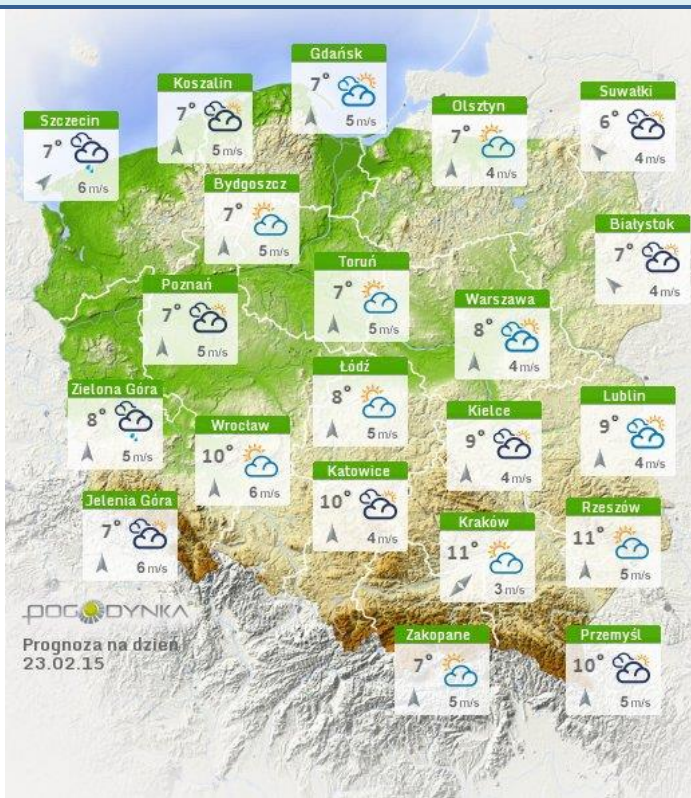
Stan wody na głównych rzekach Polski

Rozkład dobowej sumy opadów



Prognoza pogody na dziś

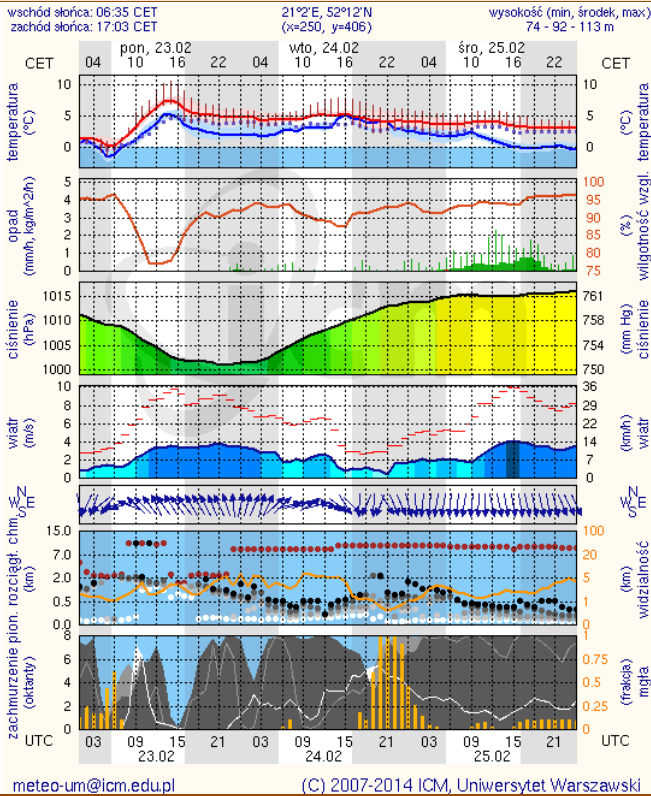
Pogoda na jutro



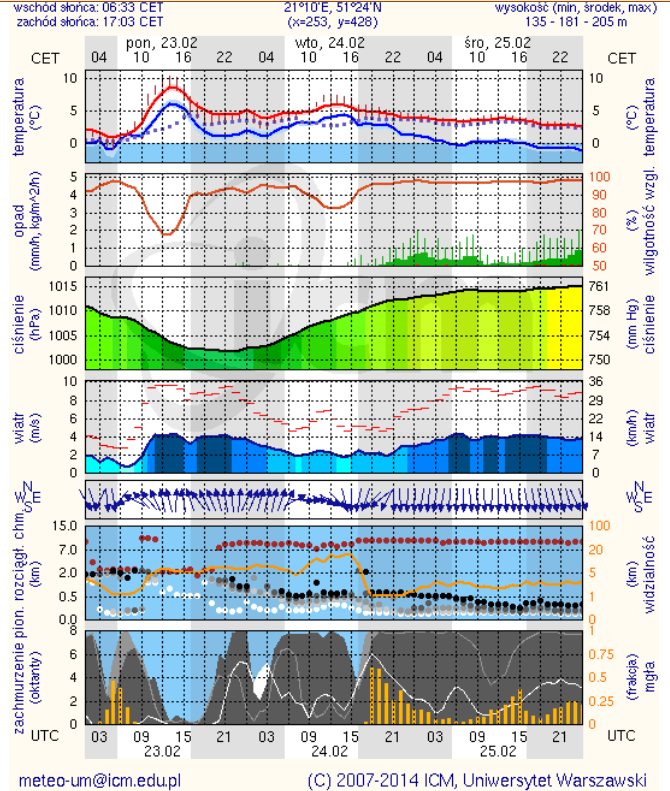
METEOROGRAMY

dla głównych miast województwa mazowieckiego :

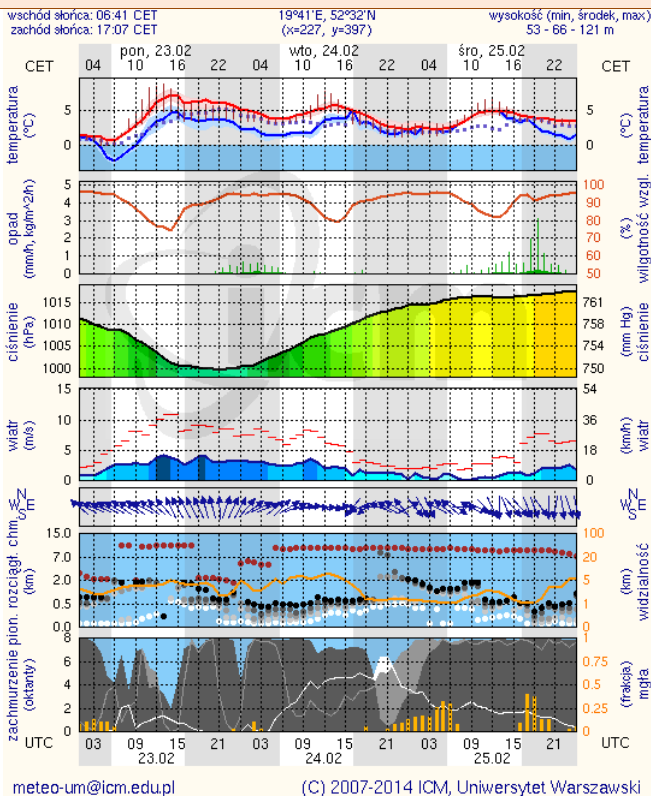
Warszawa



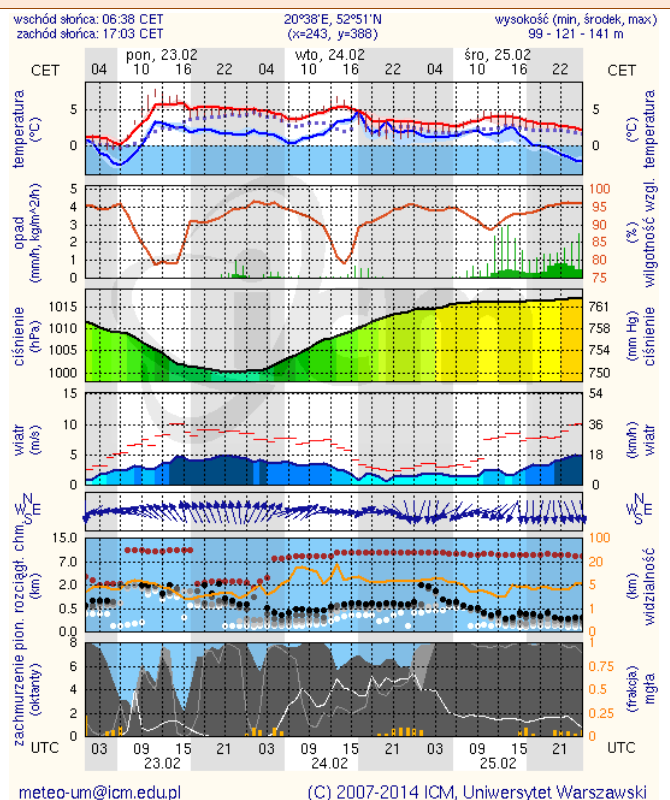
Radom



Płock



Ciechanów



Ostrołęka

Siedlce

