

BIULETYN INFORMACYJNY NR 50/2015
za okres od 19.02.2015 r. godz. 8.00 do 20.02.2015 r. do godz. 8.00




piątek, 20.02.2015 r.



Najważniejsze zdarzenia z minionej doby

1. **Protesty rolnicze** – planowane blokady dróg (tabela).
2. **Warszawa** – protest rolników.

ZESTAWIENIE DANYCH STATYSTYCZNYCH
za okres: 19.02.2015 – 20.02.2015 r.

	KOMENDA STOŁĘCZNA POLICJI		W analizowanym okresie	Od początku roku
	1) Odnotowano wypadków			13
2) Ofiary śmiertelne w wypadkach drogowych/ kolejowych/ lotniczych			0/1/0	14/1/0
3) Osoby ranne w wypadkach drogowych/kolejowych/lotniczych			15/0/0	276/0/0
4) Utonięcia /wychłodzenia			0/0	1/0
	KOMENDA WOJEWÓDZKA POLICJI		W analizowanym okresie	Od początku roku
	1) Odnotowano wypadków	Ogółem	3	241
2) Ofiary śmiertelne w wypadkach drogowych/ kolejowych/ lotniczych			0/0/0	28/0/0
3) Osoby ranne w wypadkach drogowych/kolejowych/lotniczych			4/0/0	272/2/0
4) Utonięcia /wychłodzenia			0/0	0/1
	KOMENDA WOJEWÓDZKA PAŃSTWOWEJ STRAŻY POŻARNEJ		W analizowanym okresie	Od początku roku
	1) Liczba pożarów	ogółem	40	1541
2) Ofiary śmiertelne w pożarach/zaczadzenia			0/0	10/2
3) Osoby ranne w pożarach/zatrute CO			7/0	59/0

UTONIĘCIA		Interwencje pogodowe		WYCHŁODZENIA		ZATRUCIE CO od 01.10.2014 r.	
w ciągu doby	ogółem w roku	w ciągu doby	Ogółem	w ciągu doby	ogółem w roku	w ciągu doby	Ogółem
---	2	---	963	---	1	---	8

WYKAZ ZGROMADZEŃ PUBLICZNYCH, IMPREZ MASOWYCH I INNYCH WYDARZEŃ w dniu 20.02.2015 r.

Godziny imprezy	Rodzaj imprezy	Miejsce/Trasa	Organizator	Liczba osób	Uwagi
9.00	obrad	ul. Wiejska 4/6/8, Sejm RP	Marszałek Sejmu RP	-	87. posiedzenie Sejmu RP
10.00-16.00	sportowa	ul. Pileckiego 122, Ursynowskie Centrum Sportu i Rekreacji	Polski Związek Szermierczy	100-150	zawody szermiercze Pucharu Świata "O Szablę Wołodyjowskiego"
13.00-15.00	dyplomatyczna	ul. Belwederska 49, Ambasada Rosji	Ambasada Rosji	ok. 200	przyjęcie dyplomatyczne
15.30-23.30	masowa artystyczno - rozrywkowa	ul. Łazienkowska 6a, hala Torwar I	Go Ahead Sp. z o.o.	do 3500	Rocket Festival
17.00-19.00	zgromadzenie	u zbiegu ulic: Arkuszowa i Estrady	osoba prywatna	150	protest przeciwko kompostowni na Radiowie

MIEJSCOWOŚĆ	MIEJSCE	PRZEWIDYWANA LICZBA UCZESTNIKÓW	DATA i GODZINA
Nur (pow. ostrowski)	blokowanie skrzyżowania DK-63 i DW-694	43 ciągników	20.02.2015 r. godz. 09.00-15.00
Warszawa	Zielone Miasteczko pod KPRM	25 osób	do 28.02.2015 r. do godz. 20.00

ZAGROŻENIA ŚRODOWISKA
Wyniki pomiarów zanieczyszczeń powietrza za minioną dobę [w µg/m³] na automatycznych stacjach WIOŚ w Warszawie

DATA	19-02-2015	<	>	Kalendarz	Prezentuj dane							
Stacja	PM10		NO2		CO		O3		SO2-S1		SO2-S24	
	µg/m3	% LV	µg/m3	% LV	µg/m3	% LV	µg/m3	% LV	µg/m3	% LV	µg/m3	% LV
Belsk-IGFPAN	50.3	99.62	27.8	13.87	599	5.99	44.8	37.18	11.4	3.25	9.1	7.25
Granica-KPN			24.7	12.32			38.5	31.95	11.8	3.37	7.7	6.14
Legionowo-Zegrzyńska			32.9	16.41			31.7	26.31	13.1	3.74	7.9	6.3
Piastów-Pułaskiego												
Płock-Gimnazjum			37.1	18.5	460	4.6	26.7	22.16	9.6	2.74	6.1	4.86
Płock-Reja	35.9	71.1	33.5	16.71	628	6.28			9.3	2.65	5.6	4.46
Radom-Tochtermana	38.3	75.86	35.6	17.76	546	5.46	26.5	21.99	11.7	3.34	7.7	6.14
Siedlce-Konarskiego	38.6	76.45	41.5	20.7	1072	10.72	50.2	41.66	21.9	6.25	11	8.77
Warszawa-Komunikacyjna	65.2	129.13	71	35.41	760	7.6						
Warszawa-Marszałkowska												
Warszawa-Podleśna							28.4	23.57				
Warszawa-Targówek	38.8	76.85	41	20.45	1064	10.64	32.1	26.64	30.4	8.67	7.2	5.74
Warszawa-Ursynów												
Żyrardów-Roosevelta	39.9	79.03	42	20.95			37.8	31.37	20.1	5.73	10.5	8.37

Skala jakości powietrza

	PM10 - 1h	PM10 - 24h	NO ₂ - 1h	CO - 8h	O ₃ - 1h	O ₃ - 8h	SO ₂ - 1h	SO ₂ - 24h
Bardzo dobry	0-20	0-20	0-40	0-2000	0-24	0-24	0-70	0-25
Dobry	20-60	20-60	40-120	2000-6000	24-72	24-72	70-210	25-50
Umiarkowany	60-100	60-100	120-200	6000-10000	72-120	72-120	210-350	50-100
Dostateczny	100-140	100-140	200-280	1000-14000	120-168	120-168	350-490	100-125
Zły	140-200	140-200	280-400	>14000	168-240	168-240	490-700	>125
Bardzo zły	>200	>200	>400		>240	>240	>700	

WOJEWÓDZKIE CENTRUM ZARZĄDZANIA KRYZYSOWEGO

Plac Bankowy 3/5, 00-950 Warszawa, tel.: (22) 595-13-00; 595-13-01; 987; fax.: (22) 620-19-40; 695-63-53;

www.mazowieckie.pl

INFORMACJE HYDROLOGICZNO - METEOROLOGICZNE

Zjawiska lodowe

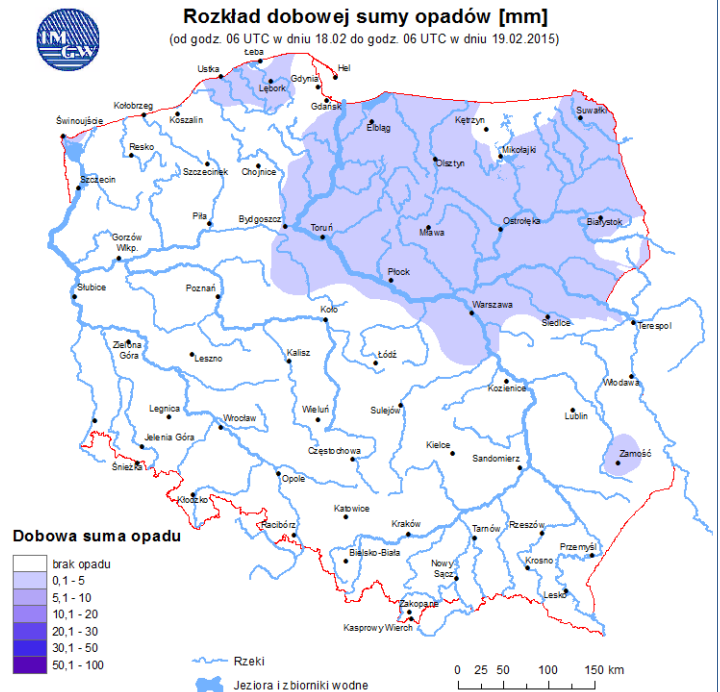
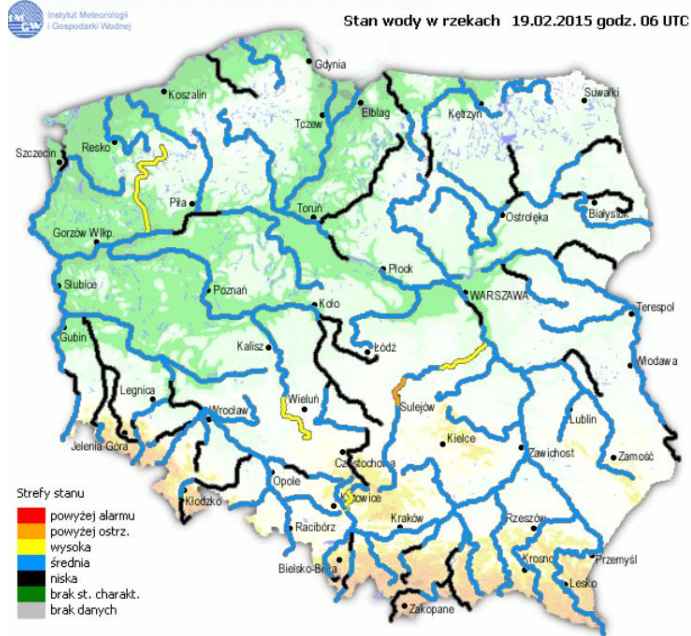
B R A K

Ostrzeżenie meteorologiczne

B R A K

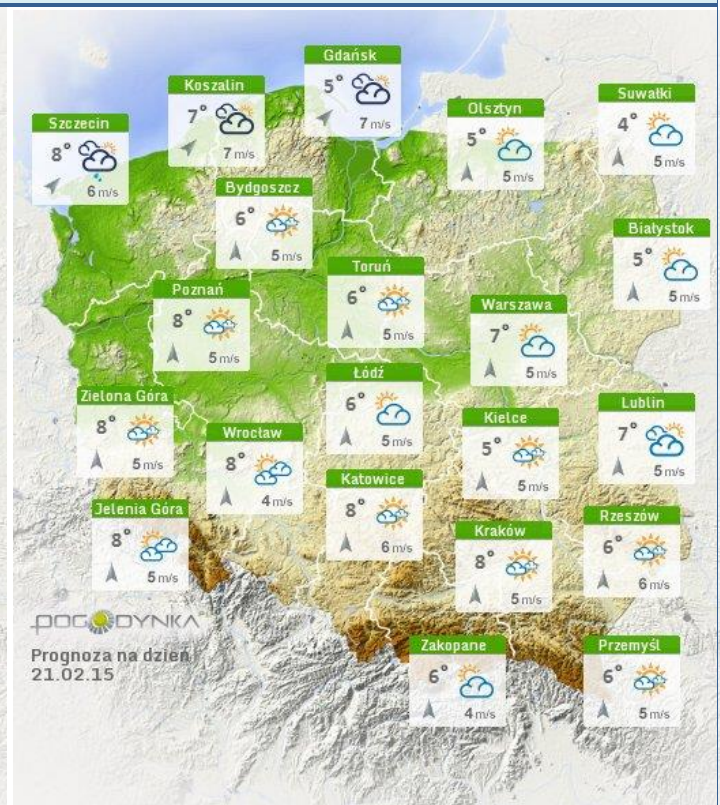
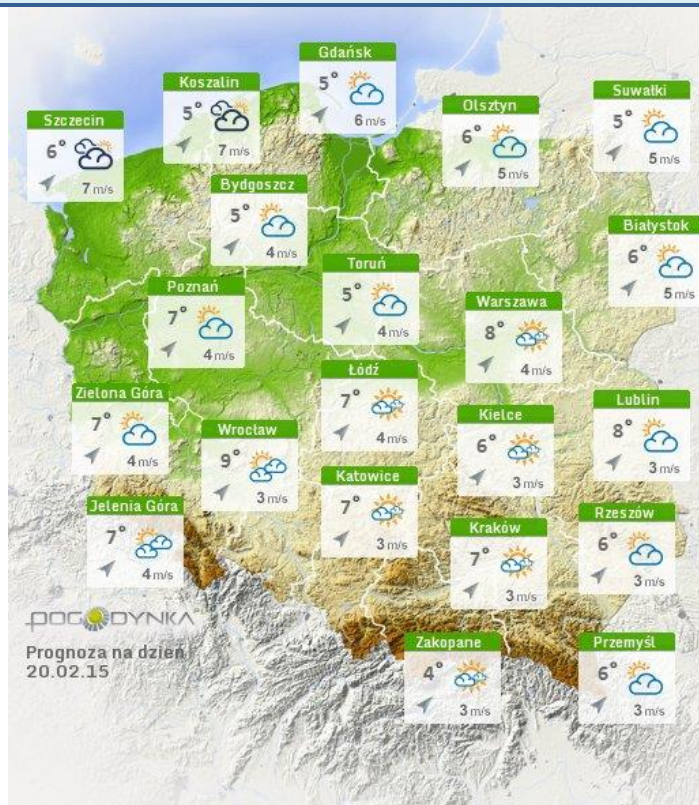
Stan wody na głównych rzekach Polski

Rozkład dobowej sumy opadów



Prognoza pogody na dziś

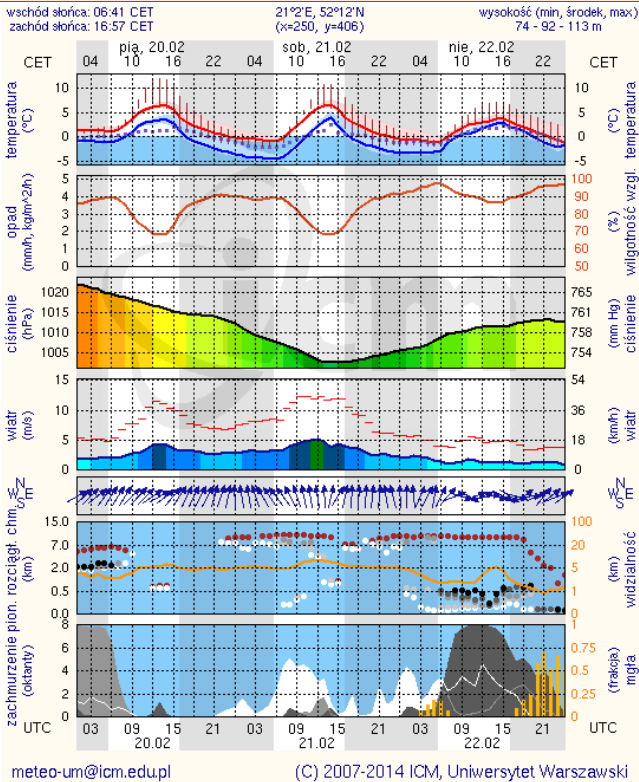
Pogoda na jutro



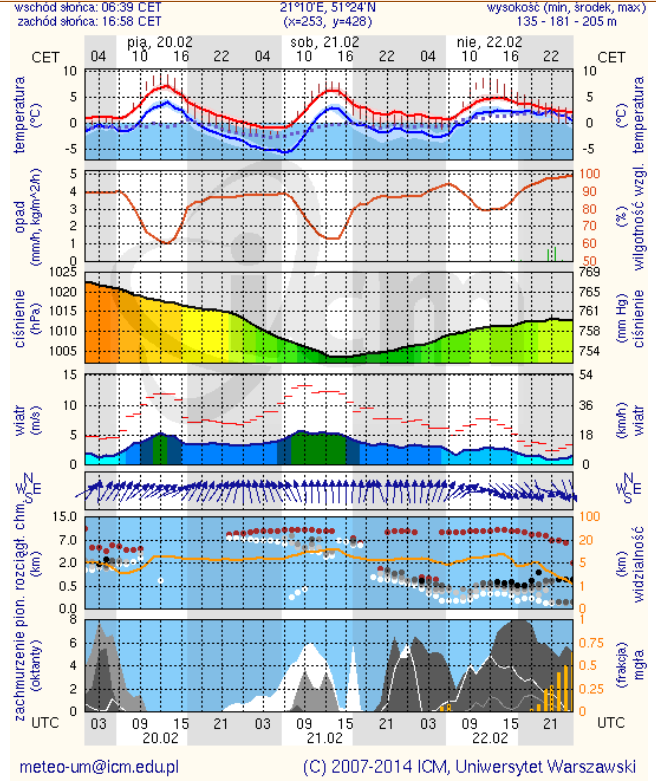
METEOROGRAMY

dla głównych miast województwa mazowieckiego :

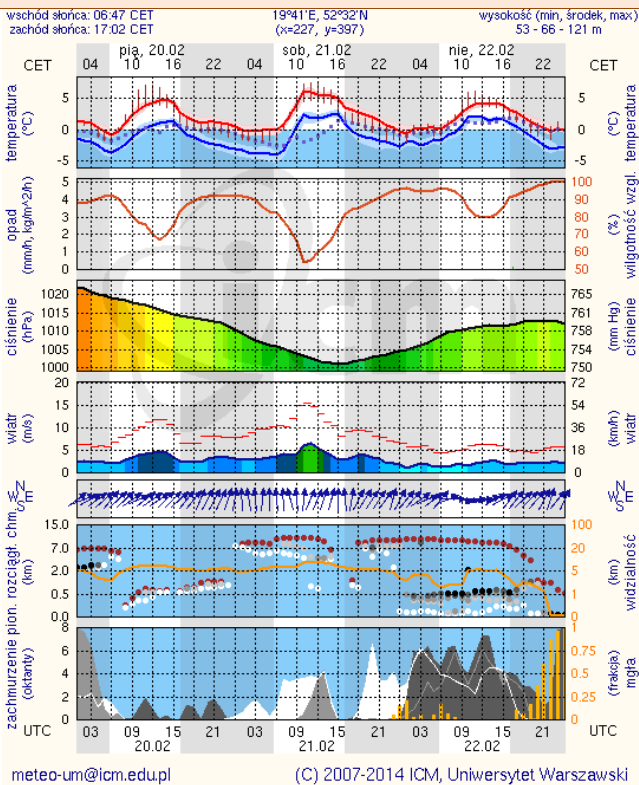
Warszawa



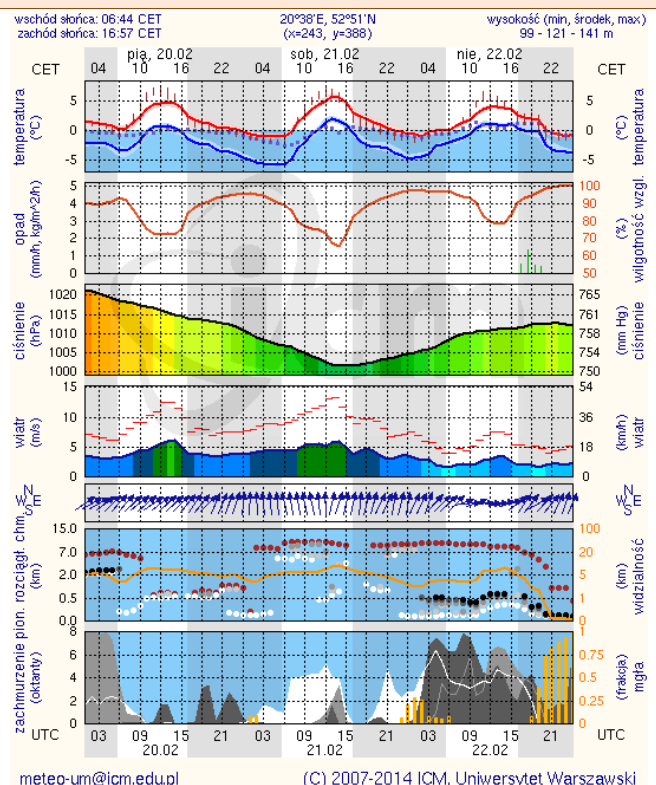
Radom



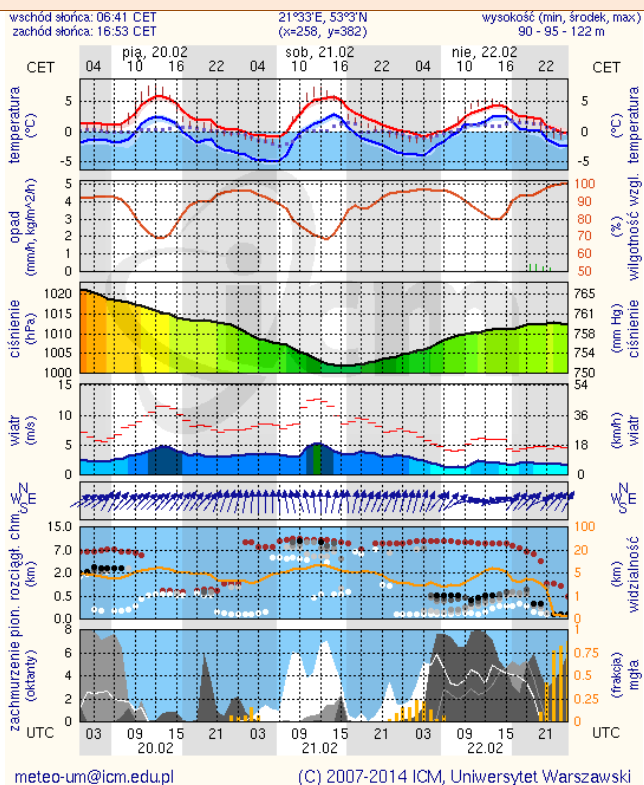
Płock



Ciechanów



Ostrołęka



Siedlce

