

BIULETYN INFORMACYJNY NR 49/2015
za okres od 18.02.2015 r. godz. 8.00 do 19.02.2015 r. do godz. 8.00




czwartek, 19.02.2015 r.



Najważniejsze zdarzenia z minionej doby

1. **Protesty rolnicze** – planowane blokady dróg (tabela).
2. **Warszawa** – planowany protest rolników.
3. **Radom, Łaguny (pow. ciechanowski)** – śmiertelne potrącenia pieszych.

ZESTAWIENIE DANYCH STATYSTYCZNYCH
za okres: 18.02.2015 – 19.02.2015 r.

	KOMENDA STOŁECZNA POLICJI		W analizowanym okresie	Od początku roku
	1) Odnotowano wypadków		5	242
	2) Ofiary śmiertelne w wypadkach drogowych/ kolejowych/ lotniczych		0/1/0	14/1/0
	3) Osoby ranne w wypadkach drogowych/kolejowych/lotniczych		7/0/0	261/0/0
	4) Utonięcia /wychłodzenia		0/0	1/0
	KOMENDA WOJEWÓDZKA POLICJI		W analizowanym okresie	Od początku roku
	1) Odnotowano wypadków	Ogółem	5	238
	2) Ofiary śmiertelne w wypadkach drogowych/ kolejowych/ lotniczych		2/0/0	28/0/0
	3) Osoby ranne w wypadkach drogowych/kolejowych/lotniczych		4/0/0	268/2/0
	4) Utonięcia /wychłodzenia		0/0	0/1
	KOMENDA WOJEWÓDZKA PAŃSTWOWEJ STRAŻY POŻARNEJ		W analizowanym okresie	Od początku roku
	1) Liczba pożarów	ogółem	78	1501
	2) Ofiary śmiertelne w pożarach/zaczadzenia		0/2	10/2
	3) Osoby ranne w pożarach/zatrute CO		0/0	52/0

UTONIĘCIA		Interwencje pogodowe		WYCHŁODZENIA		ZATRUCIE CO od 01.10.2014 r.	
w ciągu doby	ogółem w roku	w ciągu doby	Ogółem	w ciągu doby	ogółem w roku	w ciągu doby	Ogółem
---	2	---	963	---	1	2	8

WYKAZ ZGROMADZEŃ PUBLICZNYCH, IMPREZ MASOWYCH I INNYCH WYDARZEŃ w dniu 19.02.2015 r.

Godziny imprezy	Rodzaj imprezy	Miejsce/Trasa	Organizator	Liczba osób	Uwagi
15.30-18.00	zgromadzenie	przed Ambasadą Arabii Saudyjskiej, ul. Stępińska 55	osoba prywatna	b.d	

MIJSCOWOŚĆ	MIJSCA	PRZEWIDYWANA LICZBA UCZESTNIKÓW	DATA i GODZINA
Maków Mazowiecki	przejazd 40 ciągników przez miasto	40 ciągników	19.02.2015 r. godz. 11.00-14.00
Warszawa	przemarsz z Torwaru pod KPRM	500 osób	od 19.02.2015 r. od godz. 10.00 do 28.02.2015 r. do godz. 20.00
Warszawa	przemarsz z Torwaru pod KPRM	10.000 osób	od 19.02.2015 r. od godz. 11.00 do 25.02.2015 r. do godz. 15.00

ZAGROŻENIA ŚRODOWISKA

Wyniki pomiarów zanieczyszczeń powietrza za minioną dobę [w µg/m³] na automatycznych stacjach WIOŚ w Warszawie

DATA	18-02-2015	<	>	Kalendarz	Prezentuj dane							
Stacja	PM10		NO2		CO		O3		SO2-S1		SO2-S24	
	µg/m3	% LV	µg/m3	% LV	µg/m3	% LV	µg/m3	% LV	µg/m3	% LV	µg/m3	% LV
Belsk-IGFPAN	53	104.97	22.9	11.42	694	6.94	57.3	47.56	11.9	3.4	8.1	6.45
Granica-KPN			20.4	10.18			53.4	44.32	11.7	3.34	7.9	6.3
Legionowo-Zegrzyńska			45.1	22.49			39	32.37	23.9	6.82	10.1	8.05
Piastów-Pułaskiego												
Płock-Gimnazjum			35	17.46	594	5.94	40.4	33.53	11.8	3.37	7.6	6.06
Płock-Reja	46.7	92.49	32.5	16.21	637	6.37			11.2	3.2	6.1	4.86
Radom-Tochtermana	44.6	88.33	35.8	17.86	1475	14.75	53.4	44.32	16.7	4.76	8.1	6.45
Siedlce-Konarskiego	48.5	96.06	38.3	19.1	1122	11.22	66.5	55.19	21.9	6.25	12.1	9.64
Warszawa-Komunikacyjna	81	160.43	96.1	47.93	1029	10.29						
Warszawa-Marszałkowska												
Warszawa-Podleśna							37.5	31.12				
Warszawa-Targówek	49.4	97.84	49.6	24.74	1116	11.16	48.1	39.92	18.1	5.16	6.7	5.34
Warszawa-Ursynów	46.6	92.3	54.1	26.98			36.3	30.13	10.7	3.05	7.4	5.9
Żyrardów-Roosevelta	44.4	87.94	27	13.47			57.4	47.64	11.5	3.28	8.9	7.09

Skala jakości powietrza

	PM10 - 1h	PM10 - 24h	NO ₂ - 1h	CO - 8h	O ₃ - 1h	O ₃ - 8h	SO ₂ - 1h	SO ₂ - 24h
Bardzo dobry	0-20	0-20	0-40	0-2000	0-24	0-24	0-70	0-25
Dobry	20-60	20-60	40-120	2000-6000	24-72	24-72	70-210	25-60
Umiarkowany	60-100	60-100	120-200	6000-10000	72-120	72-120	210-350	60-100
Dostateczny	100-140	100-140	200-280	1000-14000	120-168	120-168	350-490	100-125
Zły	140-200	140-200	280-400	>14000	168-240	168-240	490-700	>125
Bardzo zły	>200	>200	>400		>240	>240	>700	

INFORMACJE HYDROLOGICZNO - METEOROLOGICZNE

Zjawiska lodowe

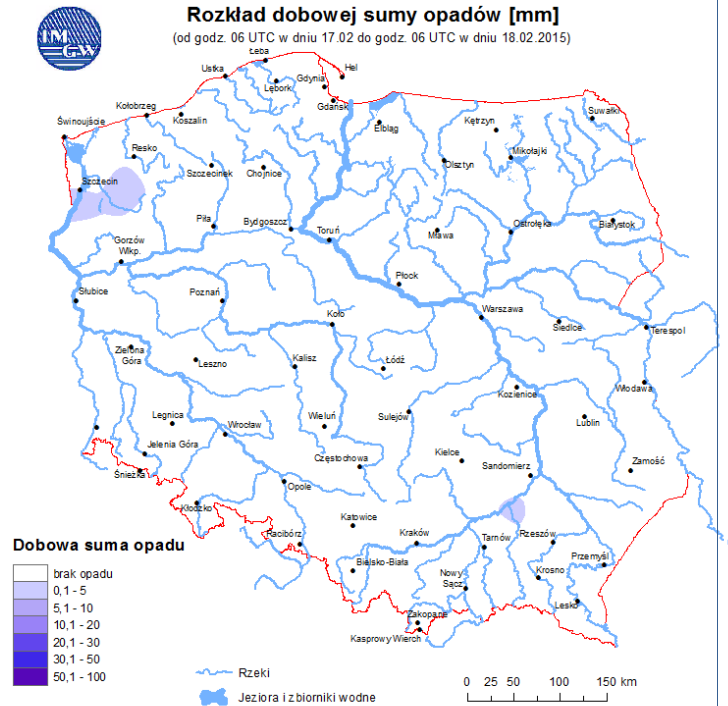
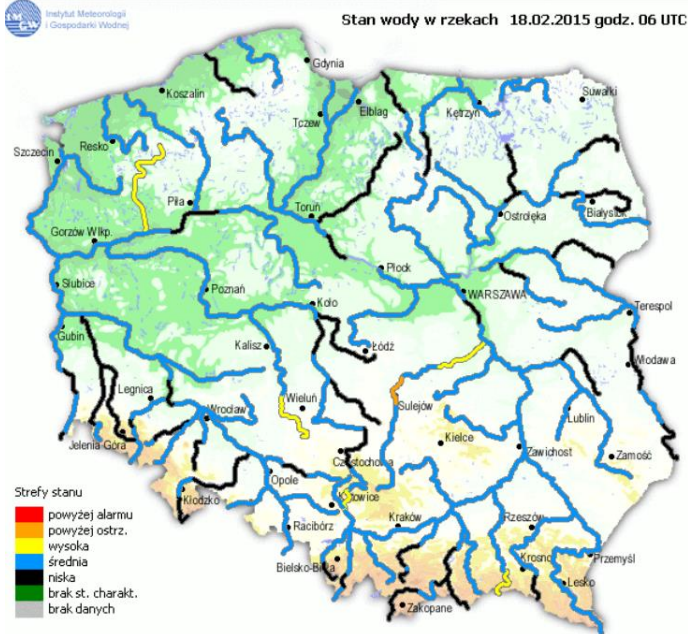
Ostrzeżenie meteorologiczne

B R A K

B R A K

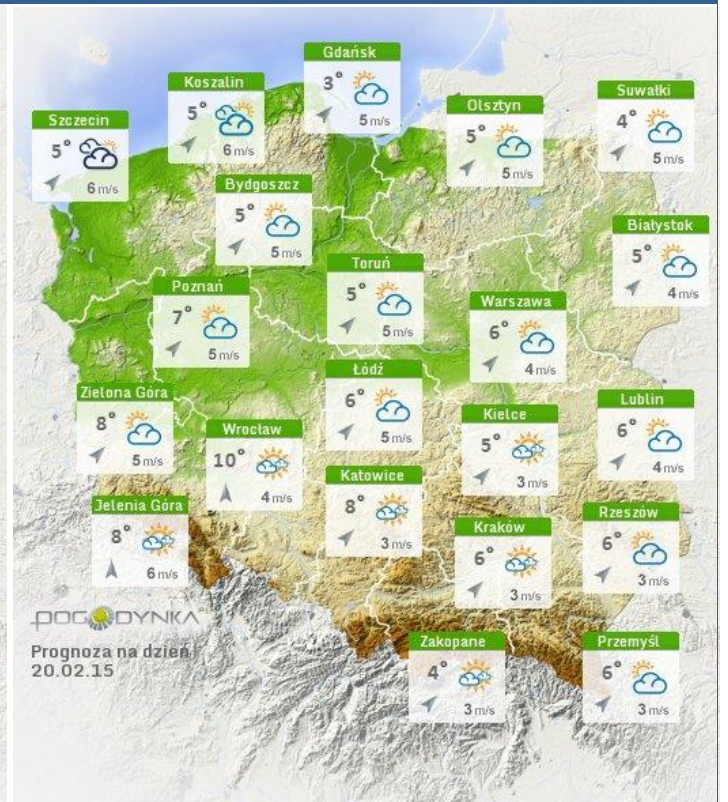
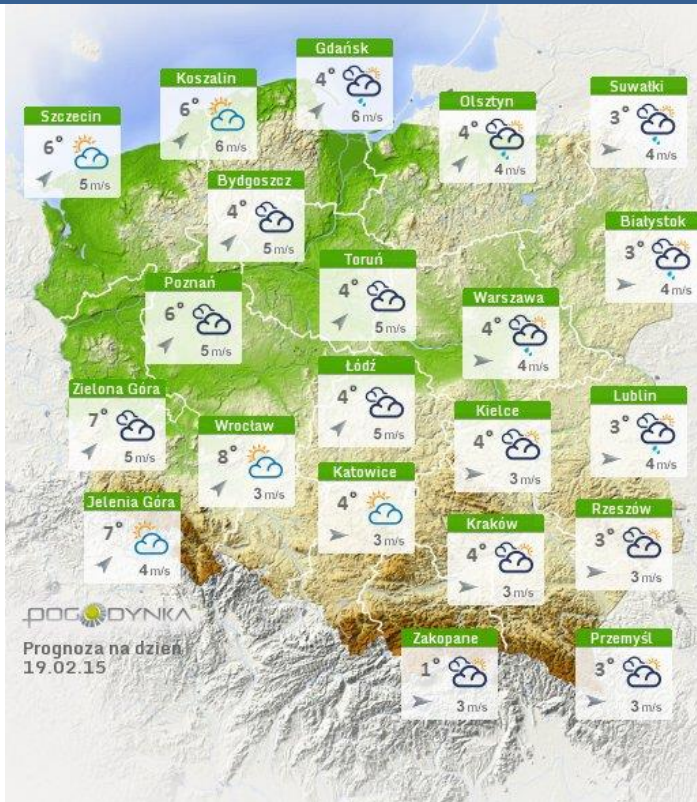
Stan wody na głównych rzekach Polski

Rozkład dobowej sumy opadów



Prognoza pogody na dziś

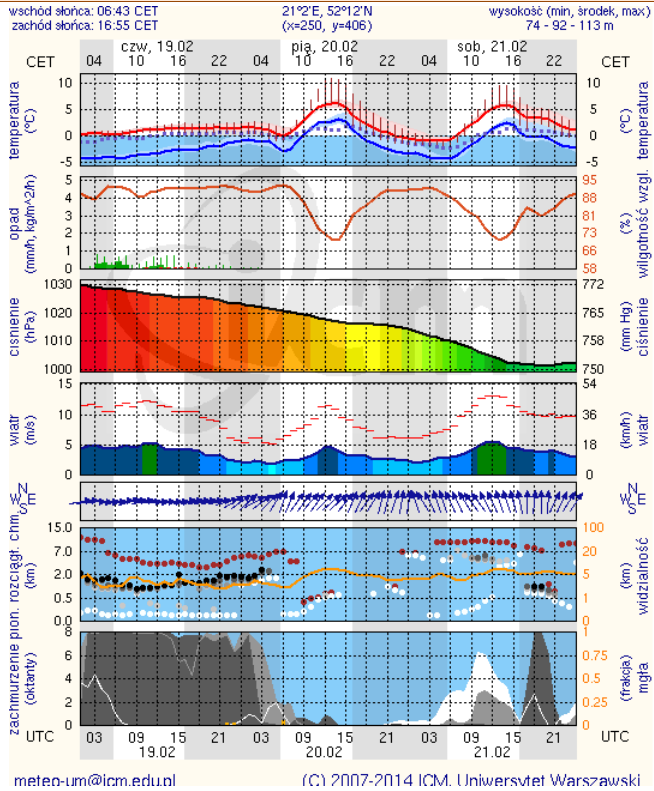
Pogoda na jutro



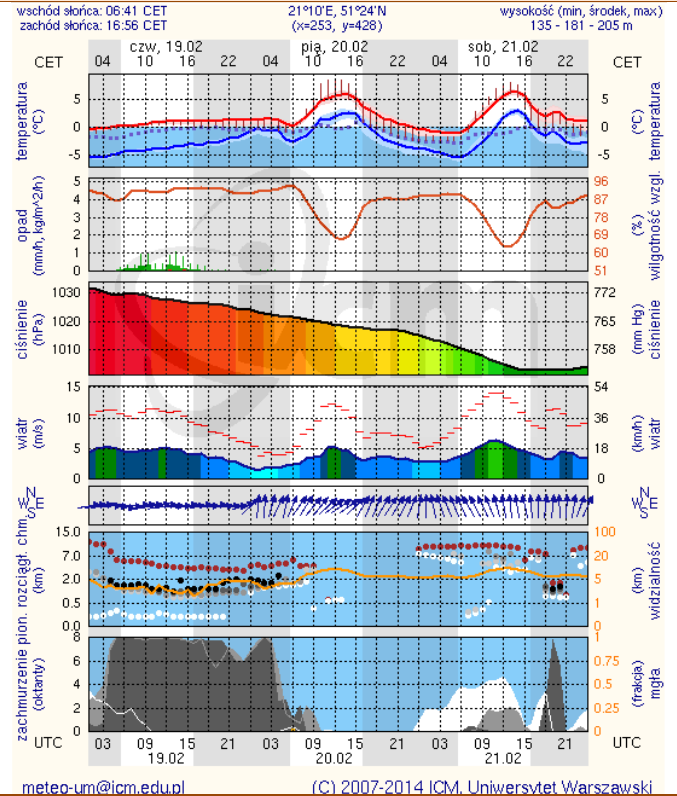
METEOROGRAMY

dla głównych miast województwa mazowieckiego :

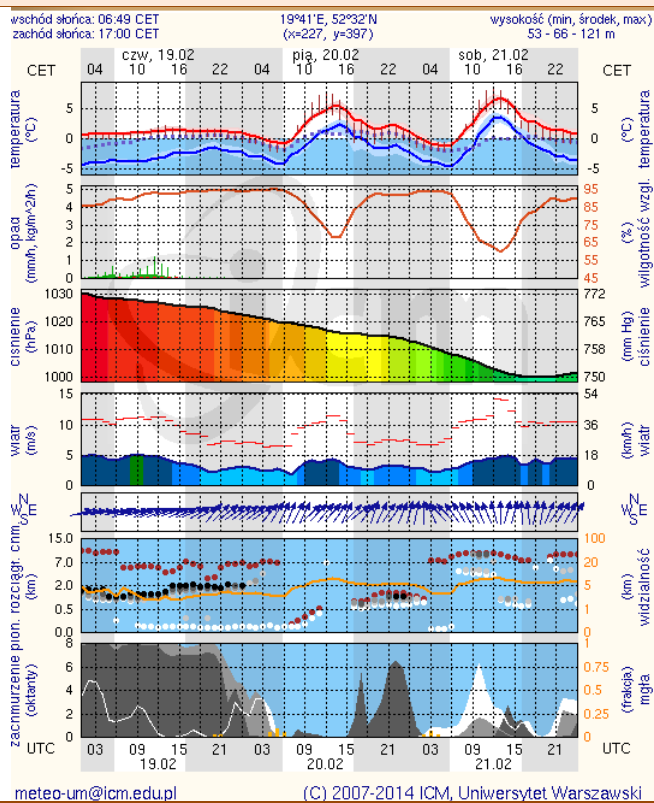
Warszawa



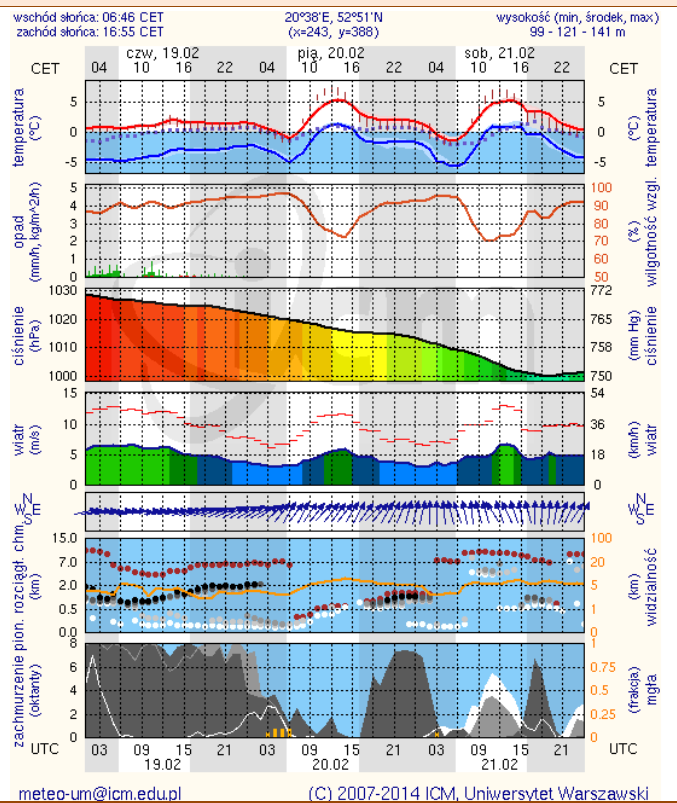
Radom



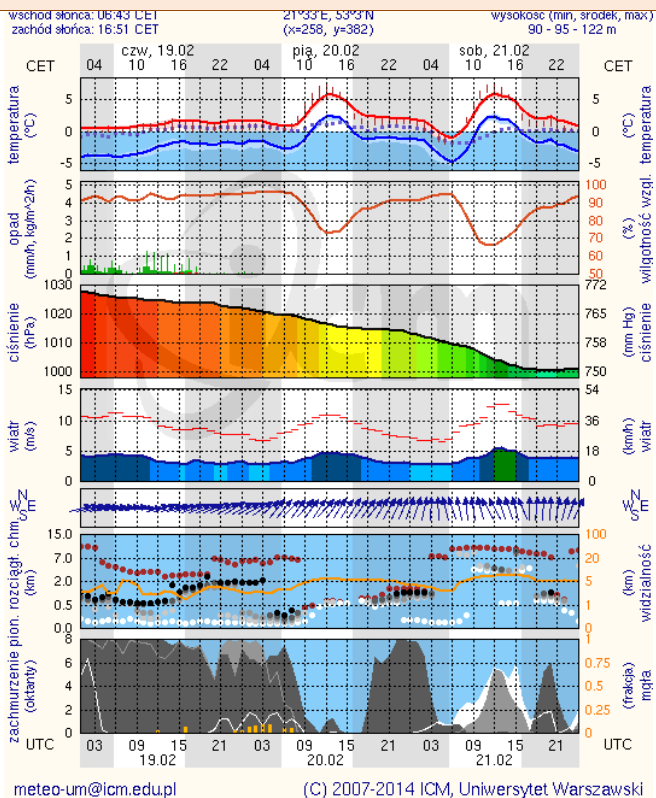
Płock



Ciechanów



Ostrołęka



Siedlce

