

BIULETYN INFORMACYJNY NR 47/2015
za okres od 16.02.2015 r. godz. 8.00 do 17.02.2015 r. do godz. 8.00




wtorek, 17.02.2015 r.



Najważniejsze zdarzenia z minionej doby

1. **Warszawa** – most Łazienkowski zamknięty do odwołania.
2. **Lotnisko Modlin** – sprawdzenie pirotechniczne pozostawionego bagażu.
3. **Warszawa**- pikieta przed Mazowieckim Urzędem Wojewódzkim.

ZESTAWIENIE DANYCH STATYSTYCZNYCH
za okres: 16.02.2015 – 17.02.2015 r.

	KOMENDA STOŁECZNA POLICJI		W analizowanym okresie	Od początku roku
	1) Odnotowano wypadków		2	234
	2) Ofiary śmiertelne w wypadkach drogowych/ kolejowych/ lotniczych		0/0/0	13/0/0
	3) Osoby ranne w wypadkach drogowych/kolejowych/lotniczych		2/0/0	252/0/0
	4) Utonięcia /wychłodzenia		0/0	1/0
	KOMENDA WOJEWÓDZKA POLICJI		W analizowanym okresie	Od początku roku
	1) Odnotowano wypadków	Ogółem	6	228
	2) Ofiary śmiertelne w wypadkach drogowych/ kolejowych/ lotniczych		0/0/0	26/0/0
	3) Osoby ranne w wypadkach drogowych/kolejowych/lotniczych		7/0/0	260/2/0
	4) Utonięcia /wychłodzenia		0/0	0/1
	KOMENDA WOJEWÓDZKA PAŃSTWOWEJ STRAŻY POŻARNEJ		W analizowanym okresie	Od początku roku
	1) Liczba pożarów	ogółem	73	1297
	2) Ofiary śmiertelne w pożarach/zaczadzenia		0/0/0	10/0
	3) Osoby ranne w pożarach/zatrute CO		1/0/0	50/0

UTONIĘCIA		Interwencje pogodowe		WYCHŁODZENIA		ZATRUCIE CO od 01.10.2014 r.	
w ciągu doby	ogółem w roku	w ciągu doby	Ogółem	w ciągu doby	ogółem w roku	w ciągu doby	Ogółem
---	2	---	963	---	1	---	6

WYKAZ ZGROMADZEŃ PUBLICZNYCH, IMPREZ MASOWYCH I INNYCH WYDARZEŃ w dniu 17.02.2015 r.

Godziny imprezy	Rodzaj imprezy	Miejsce/Trasa	Organizator	Liczba osób	Uwagi
	BRAK				

ZAGROŻENIA ŚRODOWISKA

Wyniki pomiarów zanieczyszczeń powietrza za minioną dobę [w µg/m³] na automatycznych stacjach WIOŚ w Warszawie

Stacja	PM10		NO2		CO		O3		SO2-S1		SO2-S24	
	µg/m3	% LV	µg/m3	% LV	µg/m3	% LV	µg/m3	% LV	µg/m3	% LV	µg/m3	% LV
Belsk-IGFPAN	18.1	35.85	25.5	12.72	238	2.38	63.2	52.45	34.2	9.76	10.9	8.69
Granica-KPN			10.6	5.29			65.5	54.36	7.6	2.17	4.5	3.59
Legionowo-Zegrzyńska			8.5	4.24			64.3	53.37	4.6	1.31	3.3	2.63
Piastów-Pułaskiego												
Płock-Gimnazjum			20.1	10.03	200	2	50.1	41.58	6.7	1.91	3.2	2.55
Płock-Reja	16.4	32.48	21.1	10.52	735	7.35			5	1.43	2.6	2.07
Radom-Tochtermana	21.7	42.98	21	10.47	1275	12.75	57.9	48.05	10.4	2.97	4.9	3.9
Siedlce-Konarskiego	12.8	25.35	15.6	7.78	786	7.86	85.9	71.29	5.1	1.46	2.3	1.83
Warszawa-Komunikacyjna	22.4	44.37	42	20.95	337	3.37						
Warszawa-Marszałkowska												
Warszawa-Podleśna							55.8	46.31				
Warszawa-Targówek	13.3	26.34	18.9	9.43	795	7.95	65.8	54.61	6.7	1.91	2.9	2.31
Warszawa-Ursynów	11.2	22.18	13.5	6.73			48.3	40.09	4.4	1.26	1.8	1.43
Żyrardów-Roosevelta	23.2	45.95	19	9.48			63.8	52.95	20.2	5.76	7.3	5.82

Skala jakości powietrza

	PM10 - 1h	PM10 - 24h	NO ₂ - 1h	CO - 8h	O ₃ - 1h	O ₃ - 8h	SO ₂ - 1h	SO ₂ - 24h
Bardzo dobry	0-20	0-20	0-40	0-2000	0-24	0-24	0-70	0-25
Dobry	20-60	20-60	40-120	2000-6000	24-72	24-72	70-210	25-50
Umiarkowany	60-100	60-100	120-200	6000-10000	72-120	72-120	210-350	50-100
Dostateczny	100-140	100-140	200-280	1000-14000	120-168	120-168	350-490	100-125
Zły	140-200	140-200	280-400	>14000	168-240	168-240	490-700	>125
Bardzo zły	>200	>200	>400		>240	>240	>700	

INFORMACJE HYDROLOGICZNO - METEOROLOGICZNE

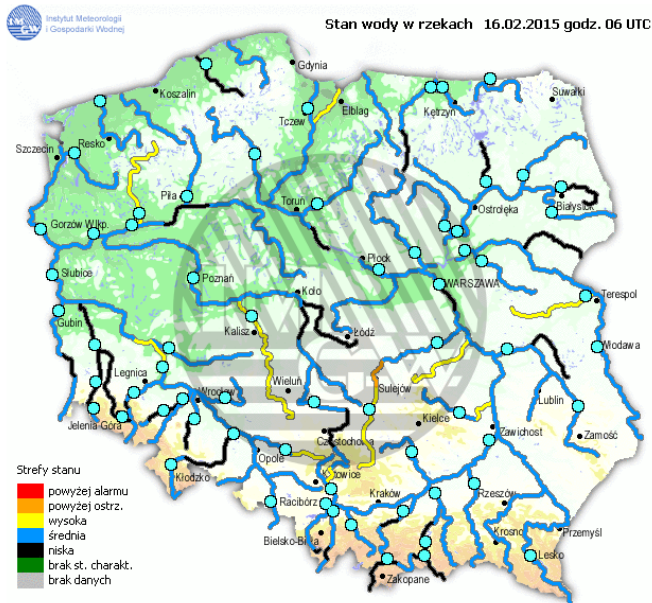
Zjawiska lodowe

B R A K

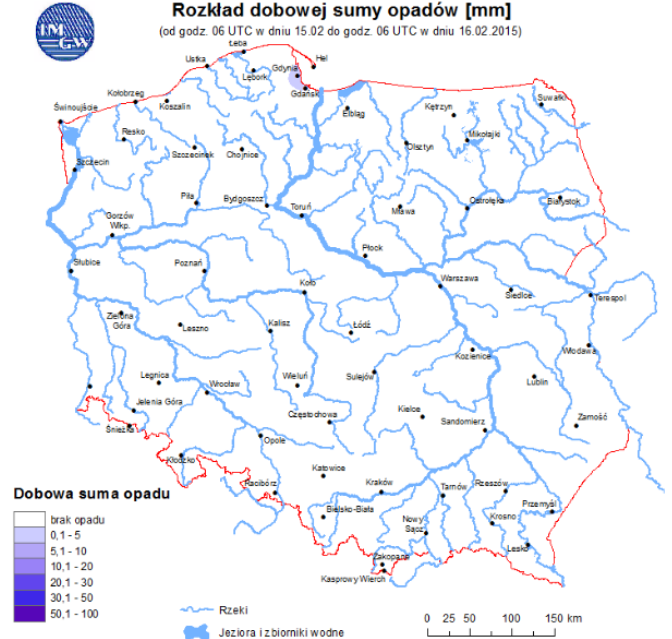
Ostrzeżenie meteorologiczne

B R A K

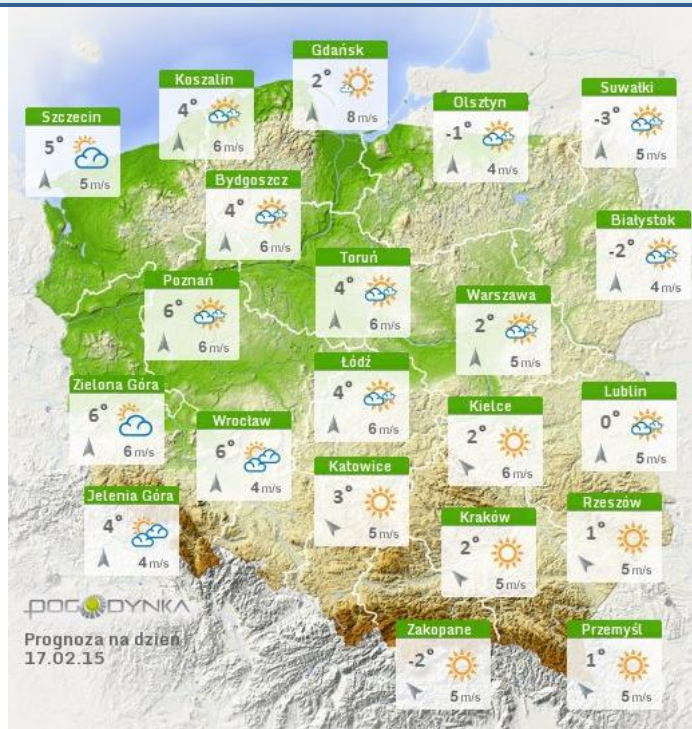
Stan wody na głównych rzekach Polski



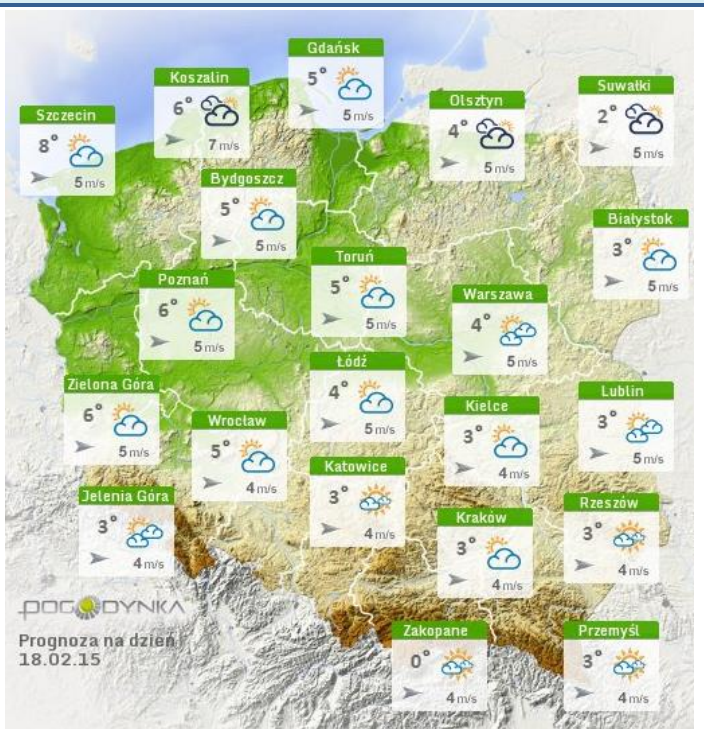
Rozkład dobowej sumy opadów



Prognoza pogody na dziś



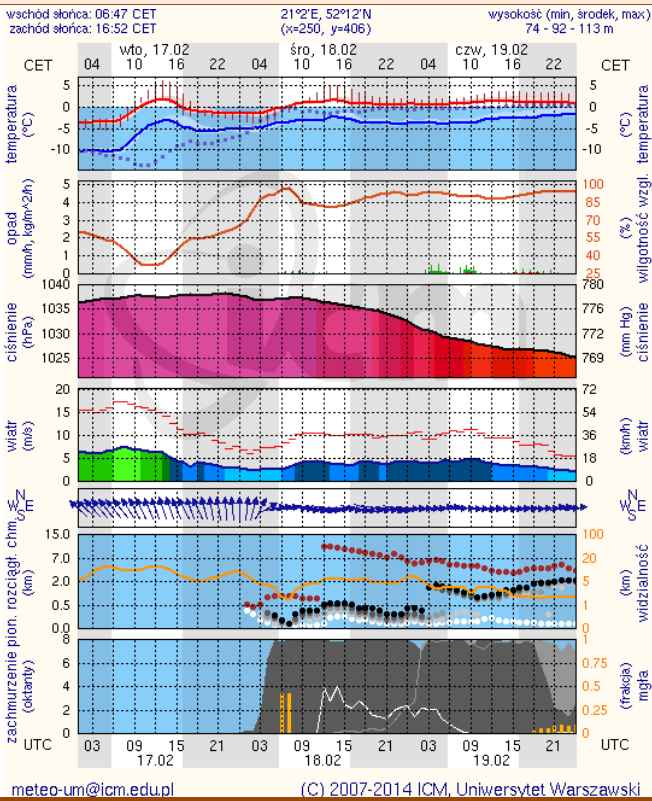
Pogoda na jutro



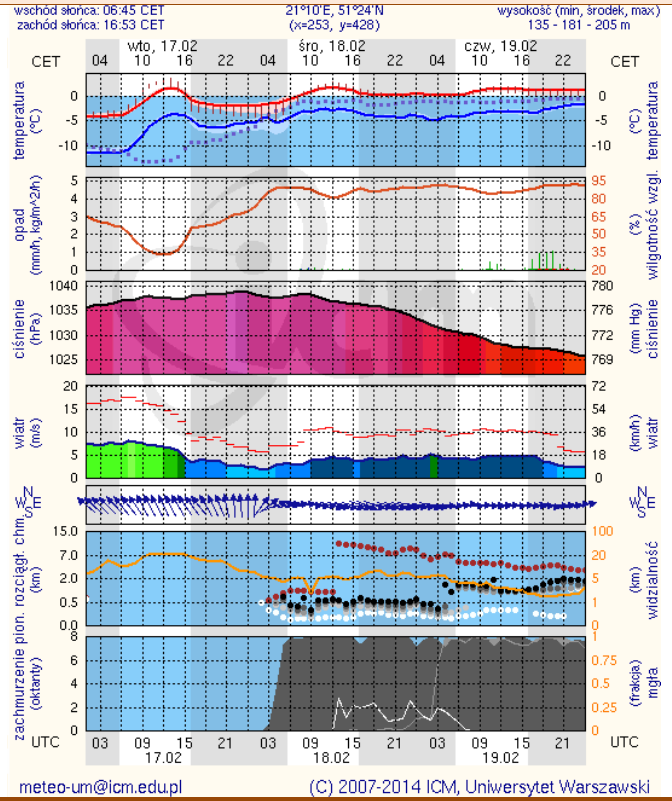
METEOROGRAMY

dla głównych miast województwa mazowieckiego :

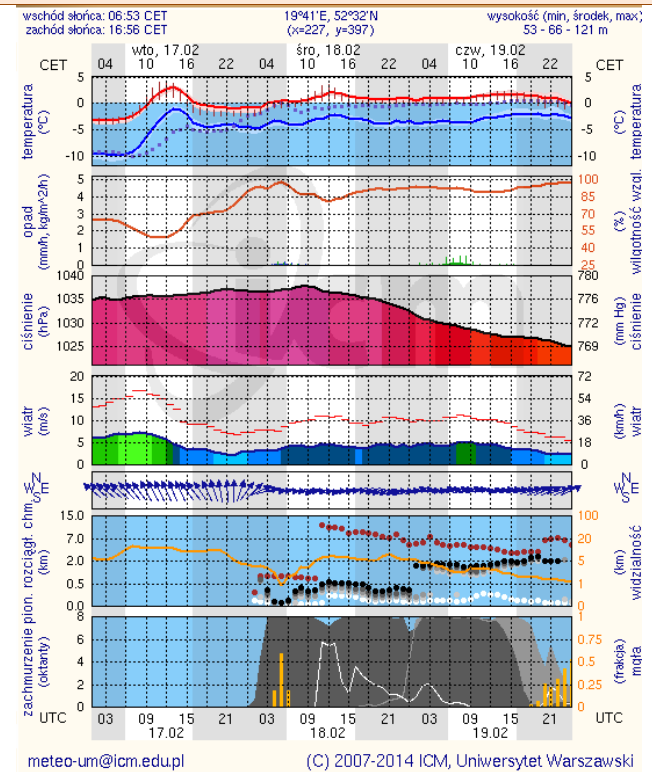
Warszawa



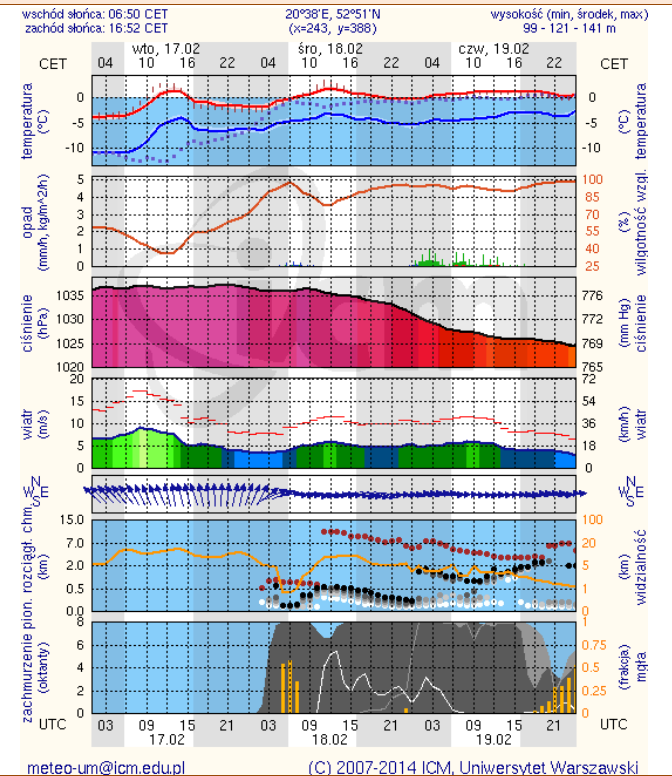
Radom



Płock



Ciechanów

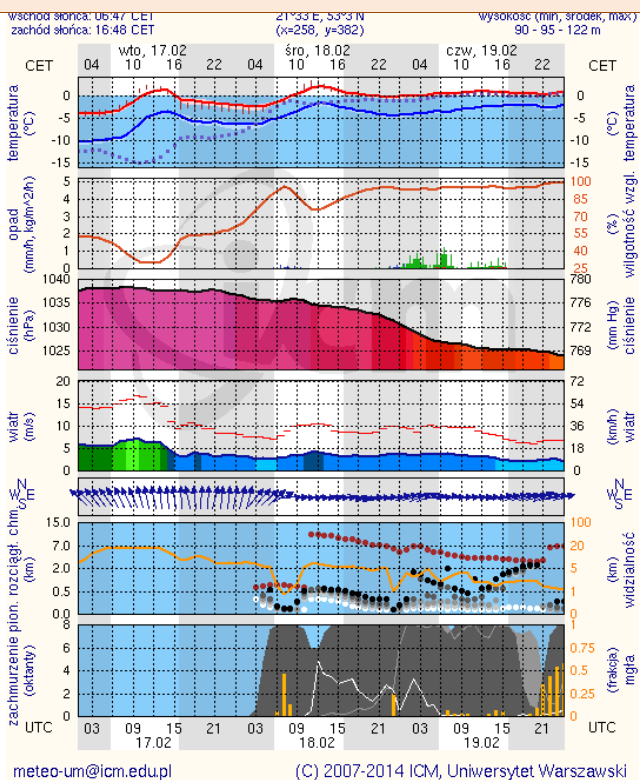


WOJEWÓDZKIE CENTRUM ZARZĄDZANIA KRYZYSOWEGO

Plac Bankowy 3/5, 00-950 Warszawa, tel.: (22) 595-13-00; 595-13-01; 987; fax.: (22) 620-19-40; 695-63-53;

www.mazowieckie.pl

Ostrołęka



Siedlce

