



**BIULETYN INFORMACYJNY NR 46/2015**  
za okres od 15.02.2015 r. godz. 8.00 do 16.02.2015 r. do godz. 8.00

poniedziałek, 16.02.2015 r.



**Najważniejsze zdarzenia z minionej doby**

1. Warszawa – most Łazienkowski zamknięty do odwołania.
2. Protesty rolników i blokady dróg. (tabela).
3. Mińsk Mazowiecki - wybuch i pożar butli z gazem propan-butan

**ZESTAWIENIE DANYCH STATYSTYCZNYCH**  
za okres: 15.02.2015 – 16.02.2015 r.

	KOMENDA STOŁECZNA POLICJI		W analizowanym okresie	Od początku roku
	1) Odnotowano wypadków		5	232
2) Ofiary śmiertelne w wypadkach drogowych/ kolejowych/ lotniczych		1/0/0	13/0/0	
3) Osoby ranne w wypadkach drogowych/kolejowych/lotniczych		9/0/0	250/0/0	
4) Utonięcia /wychłodzenia		0/0	1/0	
	KOMENDA WOJEWÓDZKA POLICJI		W analizowanym okresie	Od początku roku
	1) Odnotowano wypadków	Ogółem	3	222
2) Ofiary śmiertelne w wypadkach drogowych/ kolejowych/ lotniczych		0/0/0	26/0/0	
3) Osoby ranne w wypadkach drogowych/kolejowych/lotniczych		5/0	253/2/0	
4) Utonięcia /wychłodzenia		0/0	0/1	
	KOMENDA WOJEWÓDZKA PAŃSTWOWEJ STRAŻY POŻARNEJ		W analizowanym okresie	Od początku roku
	1) Liczba pożarów	ogółem	22	1224
2) Ofiary śmiertelne w pożarach/zaczadzenia		0/0/0	10/0	
3) Osoby ranne w pożarach/zatrute CO		3/0/0	49/0	

UTONIĘCIA		Interwencje pogodowe		WYCHŁODZENIA		ZATRUCIE CO od 01.10.2014 r.	
w ciągu doby	ogółem w roku	w ciągu doby	Ogółem	w ciągu doby	ogółem w roku	w ciągu doby	Ogółem
---	2	---	963	---	1	---	6

**WYKAZ ZGROMADZEŃ PUBLICZNYCH, IMPREZ MASOWYCH I INNYCH WYDARZEŃ w dniu 16.02.2015 r.**

Godziny imprezy	Rodzaj imprezy	Miejsce/Trasa	Organizator	Liczba osób	Uwagi
16.00-18.00	zgromadzenie	Przed Mazowieckim Urzędem Wojewódzkim, pl. Bankowy 3/5	Stowarzyszenie Obrońców Naturalnych Dóbr Mazowsza "Zielony Wiąz"	ok. 250	wyrażenie protestu przeciwko budowie składowiska odpadów w Zielonce przy ul. Michałowskiej 2, gmina Halinów

Data godzina	Numer drogi	Miejscowość	Liczba osób/ciągników	Uwagi
Protest zawieszony	DK-17	Potaszniki (gm. Górzno, pow. garwoliński)	-	Zawieszony do 16.02
całodobowo	DK-12	Zwoleń/Podzagajniki	10/18	do 16.02 protest na poboczu drogi, bez utrudnień w ruchu
Protest zawieszony	DW-577	Topólno (gm. Gąbin, pow. płocki)	-	Zawieszony do 19.02

## ZAGROŻENIA ŚRODOWISKA

Wyniki pomiarów zanieczyszczeń powietrza za minioną dobę [w  $\mu\text{g}/\text{m}^3$ ] na automatycznych stacjach WIOŚ w Warszawie

DATA	15-02-2015		<	>	Kalendarz	Prezentuj dane						
Stacja	PM10		NO2		CO		O3		SO2-S1		SO2-S24	
	$\mu\text{g}/\text{m}^3$	% LV	$\mu\text{g}/\text{m}^3$	% LV	$\mu\text{g}/\text{m}^3$	% LV	$\mu\text{g}/\text{m}^3$	% LV	$\mu\text{g}/\text{m}^3$	% LV	$\mu\text{g}/\text{m}^3$	% LV
Belsk-IGFPAN	71.4	141.41	32.9	16.41	946	9.46	54.7	45.4	15.6	4.45	6.8	5.42
Granica-KPN			32	15.96			55.9	46.39	13.3	3.79	7	5.58
Legionowo-Zegrzyńska												
Piastów-Pułaskiego												
Płock-Gimnazjum			39.6	19.75	820	8.2	45.3	37.6	14.4	4.11	5.6	4.46
Płock-Reja	48.1	95.27	30.4	15.16	1409	14.09			9.2	2.62	4.4	3.51
Radom-Tochtermana	78.8	156.07	47.3	23.59	3006	30.06	40.2	33.36	13.9	3.97	6.6	5.26
Siedlce-Konarskiego	39.2	77.64	32.2	16.06	2161	21.61	80.4	66.73	5	1.43	2.8	2.23
Warszawa-Komunikacyjna	65.4	129.53	53.8	26.83	889	8.89						
Warszawa-Marszałkowska												
Warszawa-Podleśna							49.2	40.83				
Warszawa-Targówek	47.4	93.88	67.2	33.52	1768	17.68	59.1	49.05	9.2	2.62	3.7	2.95
Warszawa-Ursynów												
Żyrardów-Roosevelta	79.8	158.05	42	20.95			50.6	42	16.6	4.74	10.3	8.21

### Skala jakości powietrza

	PM10 - 1h	PM10 - 24h	NO <sub>2</sub> - 1h	CO - 8h	O <sub>3</sub> - 1h	O <sub>3</sub> - 8h	SO <sub>2</sub> - 1h	SO <sub>2</sub> - 24h
<b>Bardzo dobry</b>	0-20	0-20	0-40	0-2000	0-24	0-24	0-70	0-25
<b>Dobry</b>	20-60	20-60	40-120	2000-6000	24-72	24-72	70-210	25-60
<b>Umiarkowany</b>	60-100	60-100	120-200	6000-10000	72-120	72-120	210-350	60-100
<b>Dostateczny</b>	100-140	100-140	200-280	10000-14000	120-168	120-168	350-490	100-125
<b>Zły</b>	140-200	140-200	280-400	>14000	168-240	168-240	490-700	>125
<b>Bardzo zły</b>	>200	>200	>400		>240	>240	>700	

# INFORMACJE HYDROLOGICZNO - METEOROLOGICZNE

Zjawiska lodowe

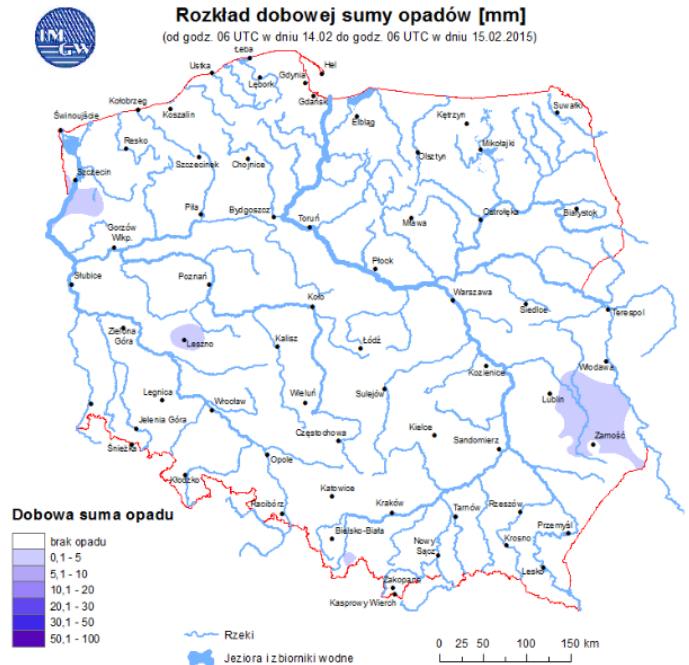
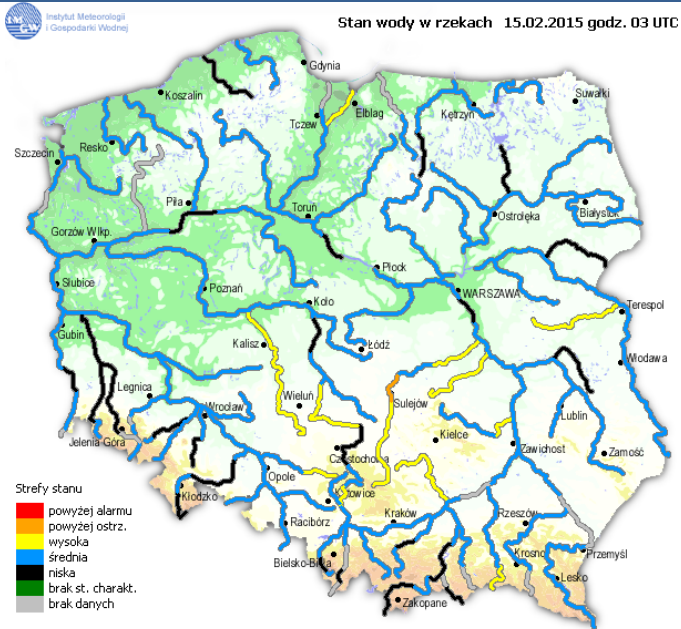
Ostrzeżenie meteorologiczne

**B R A K**

**B R A K**

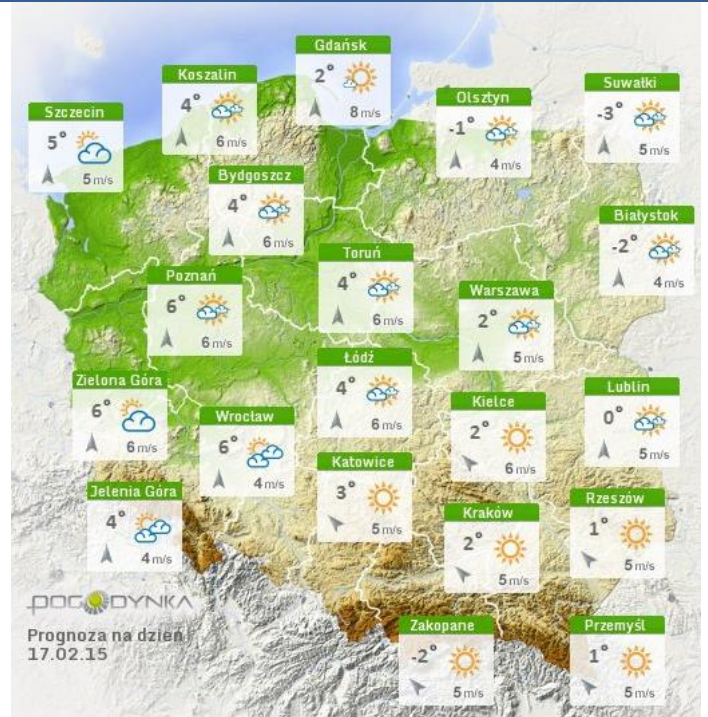
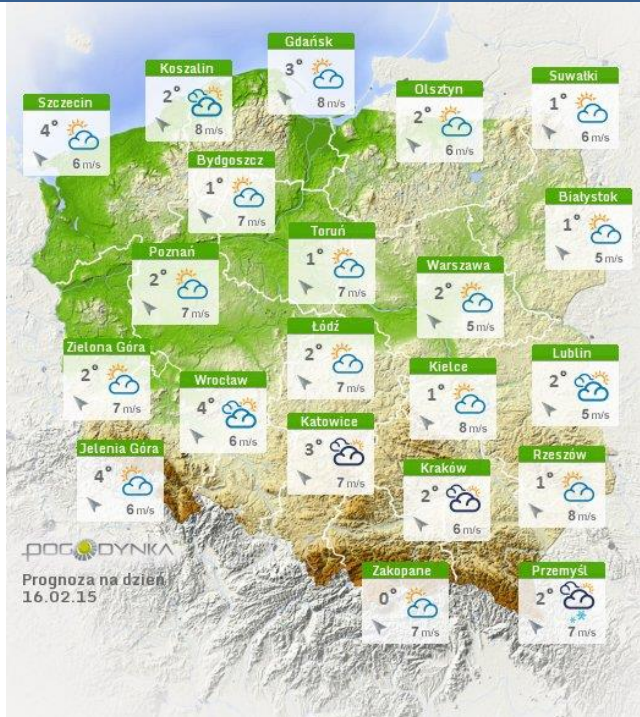
Stan wody na głównych rzekach Polski

Rozkład dobowej sumy opadów



Prognoza pogody na dziś

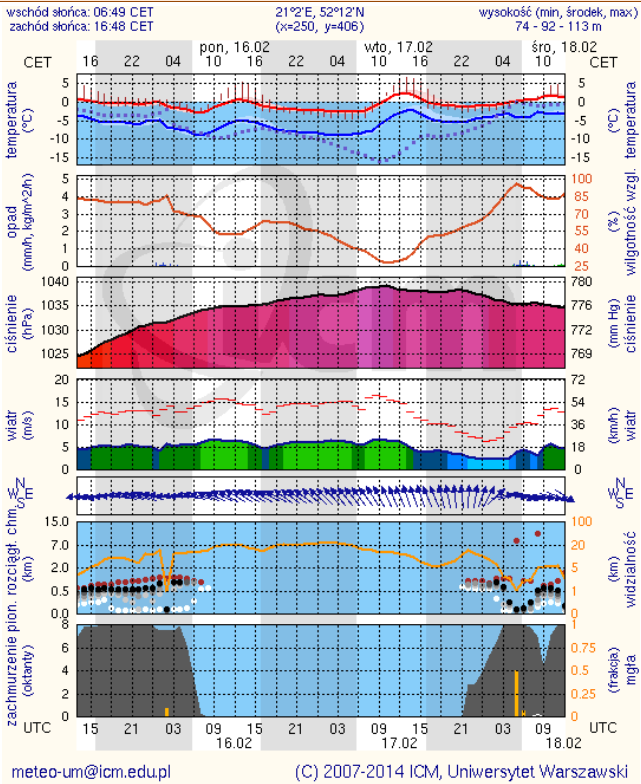
Pogoda na jutro



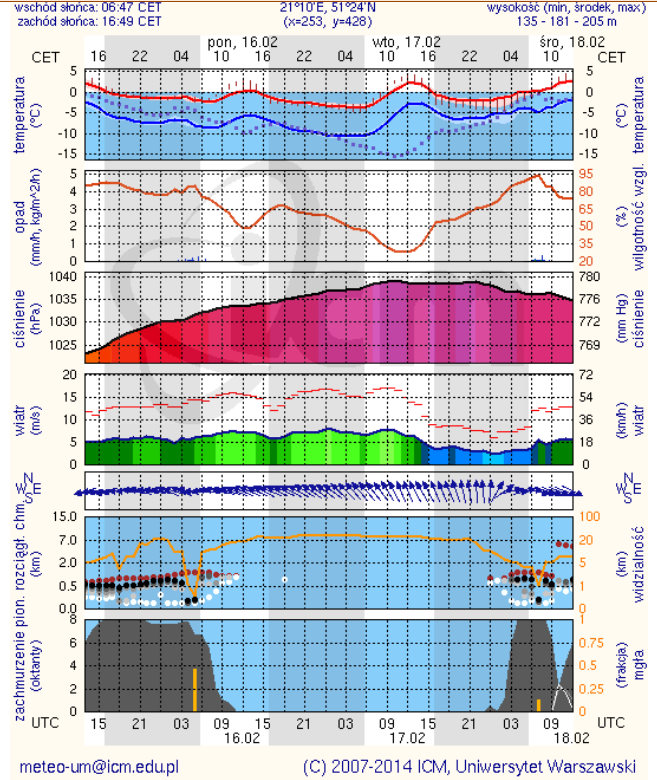
# METEOROGRAMY

dla głównych miast województwa mazowieckiego :

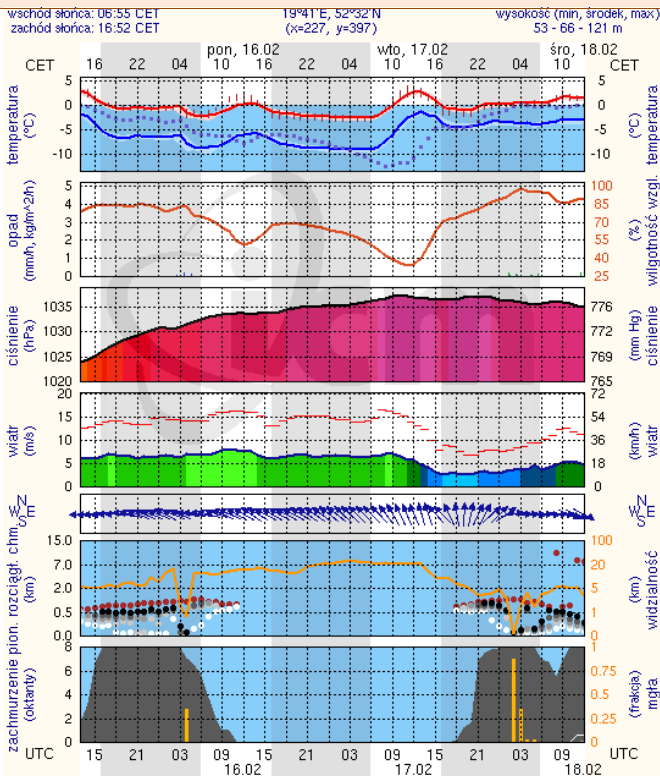
## Warszawa



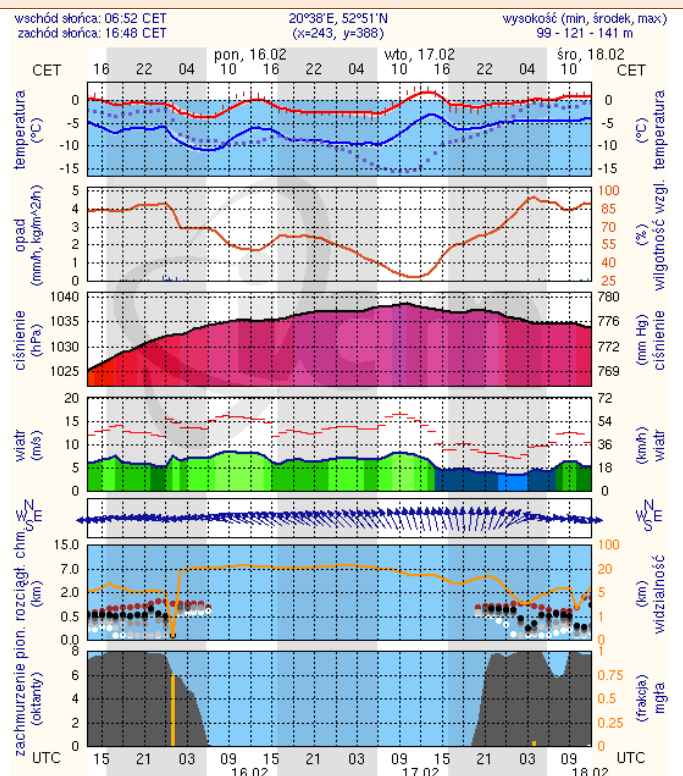
## Radom



## Płock



## Ciechanów



## Ostrołęka

## Siedlce

