

BIULETYN INFORMACYJNY NR 45/2015
za okres od 14.02.2015 r. godz. 8.00 do 15.02.2015 r. do godz. 8.00



niedziela, 15.02.2015 r.

Najważniejsze zdarzenia z minionej doby



1. Protesty rolników i blokady dróg. (tabela).
2. Warszawa – pożar mostu Łazienkowskiego.
3. Pogorzel (pow. otwocki) – wypadek 2 samochodów, 1 ofiara śmiertelna.
4. Warszawa – podtrucie tlenkiem węgla 5 osób.

ZESTAWIENIE DANYCH STATYSTYCZNYCH
za okres: 14.02.2015 – 15.02.2015 r.

	KOMENDA STOŁECZNA POLICJI		W analizowanym okresie	Od początku roku
	1) Odnotowano wypadków		5	227
	2) Ofiary śmiertelne w wypadkach drogowych/ kolejowych/ lotniczych		1/0/0	12/0/0
	3) Osoby ranne w wypadkach drogowych/kolejowych/lotniczych		6/0/0	241/0/0
	4) Utonięcia /wychłodzenia		0/0	1/0
	KOMENDA WOJEWÓDZKA POLICJI		W analizowanym okresie	Od początku roku
	1) Odnotowano wypadków	Ogółem	5	219
	2) Ofiary śmiertelne w wypadkach drogowych/ kolejowych/ lotniczych		0/0/0	26/0/0
	3) Osoby ranne w wypadkach drogowych/kolejowych/lotniczych		10/0	248/2/0
	4) Utonięcia /wychłodzenia		0/0	0/1
	KOMENDA WOJEWÓDZKA PAŃSTWOWEJ STRAŻY POŻARNEJ		W analizowanym okresie	Od początku roku
	1) Liczba pożarów	ogółem	52	1202
	2) Ofiary śmiertelne w pożarach/zaczadzenia		0/0/0	10/0
	3) Osoby ranne w pożarach/zatrute CO		0/0/0	46/0

UTONIĘCIA		Interwencje pogodowe		WYCHŁODZENIA		ZATRUCIE CO od 01.10.2014 r.	
w ciągu doby	ogółem w roku	w ciągu doby	Ogółem	w ciągu doby	ogółem w roku	w ciągu doby	Ogółem
---	2	---	963	---	1	---	6

WYKAZ ZGROMADZEŃ PUBLICZNYCH, IMPREZ MASOWYCH I INNYCH WYDARZEŃ w dniu 15.02.2015 r.

Godziny imprezy	Rodzaj imprezy	Miejsce/Trasa	Organizator	Liczba osób	Uwagi
12.00-21.00	zgromadzenie	ul. Krakowskie Przedmieście 15/17, przed galerią "Kordegarda"	osoba prywatna	do 19	zwrócenie uwagi na standardy demokracji w Polsce oraz jakość pracy służb odpowiedzialnych za badanie katastrofy z 10 kwietnia 2010 roku
13.00-18.00	zgromadzenie	Plac Zamkowy, przed Kolumną Zygmunta	osoba prywatna	ok. 30	informowanie przechodniów o sprawie Raifa Badawiego
14.00-18.00 18.00-22.00	masowa artystyczno - rozrywkowa	ul. Łazienkowska 6a, hala Torwar I	WAGART Warszawa Sp. z o.o.	do 5400	imprezy masowe pn. "Seminarium z zakresu ochrony przeciwpożarowej pt. Pali się", połączone z częścią artystyczną
18.00-22.00	masowa artystyczno - rozrywkowa	zbieg ulic: Klimczaka, Przyczółkowa, al. Wilanowska, na terenie plaży Wilanów	Urząd Dzielnicy Wilanów	do 5000	"III Królewski Festiwal Świata w Wilanowie"
18.00	masowa sportowa podwyższonego ryzyka	ul. Łazienkowska 3, Stadion Miejski Legii Warszawa	Legia Warszawa	do 31023	Mecz piłki nożnej Ekstraklasy: Legia Warszawa - Jagiellonia Białystok

Data godzina	Numer drogi	Miejscowość	Liczba osób/ciągników	Uwagi
Protest zawieszony	DK-17	Potaszniki (gm. Górzno, pow. garwoliński)	-	Zawieszony do 16.02
całodobowo	DK-12	Zwoleń/Podzagajniki	25/25	do 16.02 protest na poboczu drogi, bez utrudnień w ruchu
Protest zawieszony	DW-577	Topólno (gm. Gąbin, pow. płocki)	-	Zawieszony do 19.02

ZAGROŻENIA ŚRODOWISKA

Wyniki pomiarów zanieczyszczeń powietrza za minioną dobę [w $\mu\text{g}/\text{m}^3$] na automatycznych stacjach WIOŚ w Warszawie

DATA		14-02-2015		Kalendarz		Prezentuj dane						
Stacja	PM10		NO2		CO		O3		SO2-S1		SO2-S24	
	$\mu\text{g}/\text{m}^3$	% LV	$\mu\text{g}/\text{m}^3$	% LV	$\mu\text{g}/\text{m}^3$	% LV	$\mu\text{g}/\text{m}^3$	% LV	$\mu\text{g}/\text{m}^3$	% LV	$\mu\text{g}/\text{m}^3$	% LV
Belsk-IGFPAN	78.1	154.68	48.4	24.14	896	8.96	66.8	55.44	14.4	4.11	8	6.38
Granica-KPN			29.1	14.51			55.4	45.98	20.6	5.88	7.6	6.06
Legionowo-Zegrzyńska												
Piastów-Pułaskiego												
Płock-Gimnazjum			71.4	35.61	805	8.05	43.4	36.02	30.4	8.67	18	14.34
Płock-Reja	64.2	127.15	72.4	36.11	1408	14.08			20.3	5.79	12.8	10.2
Radom-Tochtermana	81.1	160.63	73.3	36.56	2340	23.4	49.5	41.08	48	13.7	15.6	12.43
Siedlce-Konarskiego	74.5	147.55	70.5	35.16	2109	21.09	77.9	64.65	25.7	7.33	9.8	7.81
Warszawa-Komunikacyjna	87.9	174.09	96.4	48.08	1140	11.4						
Warszawa-Marszałkowska												
Warszawa-Podleśna							28.8	23.9				
Warszawa-Targówek	65.3	129.33	77.3	38.56	1462	14.62	57.7	47.89	24.5	6.99	10.9	8.69
Warszawa-Ursynów	55.1	109.13	71.5	35.66			42.1	34.94	34.1	9.73	11.1	8.85
Żyrardów-Roosevelta	93.8	185.78	77	38.41			61.9	51.37	33.6	9.59	17.3	13.79

Skala jakości powietrza

	PM10 - 1h	PM10 - 24h	NO ₂ - 1h	CO - 8h	O ₃ - 1h	O ₃ - 8h	SO ₂ - 1h	SO ₂ - 24h
Bardzo dobry	0-20	0-20	0-40	0-2000	0-24	0-24	0-70	0-25
Dobry	20-60	20-60	40-120	2000-6000	24-72	24-72	70-210	25-50
Umiarkowany	60-100	60-100	120-200	6000-10000	72-120	72-120	210-350	50-100
Dostateczny	100-140	100-140	200-280	1000-14000	120-168	120-168	350-490	100-125
Zły	140-200	140-200	280-400	>14000	168-240	168-240	490-700	>125
Bardzo zły	>200	>200	>400		>240	>240	>700	

INFORMACJE HYDROLOGICZNO - METEOROLOGICZNE

Zjawiska lodowe

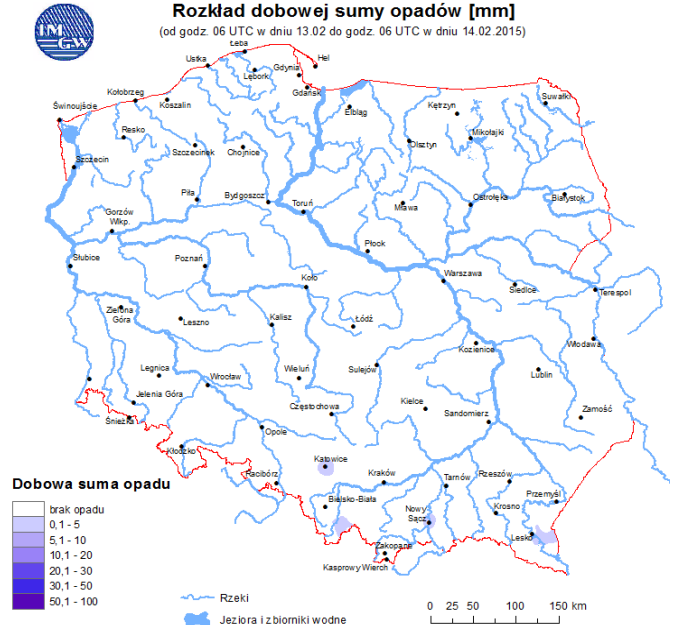
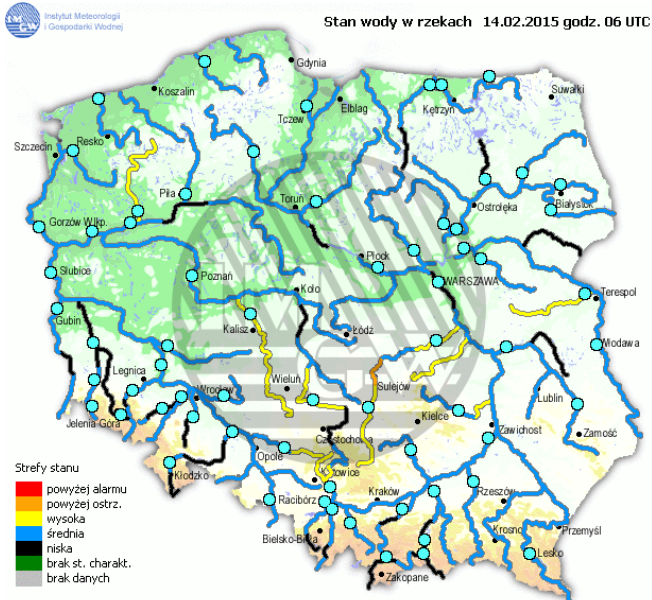
Ostrzeżenie meteorologiczne

B R A K

B R A K

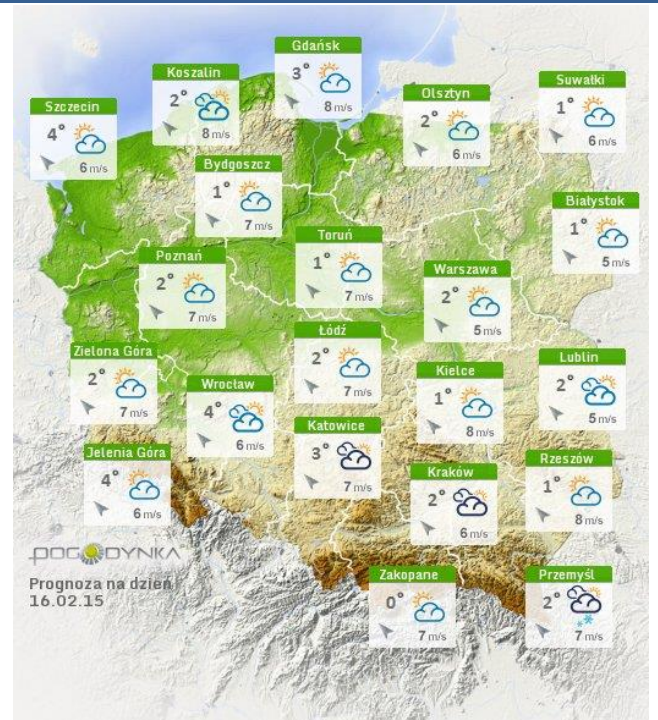
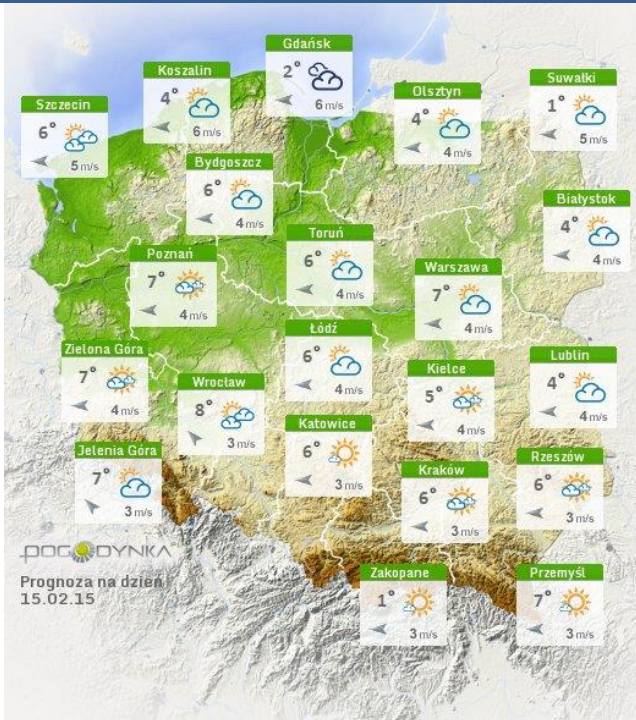
Stan wody na głównych rzekach Polski

Rozkład dobowej sumy opadów



Prognoza pogody na dziś

Pogoda na jutro

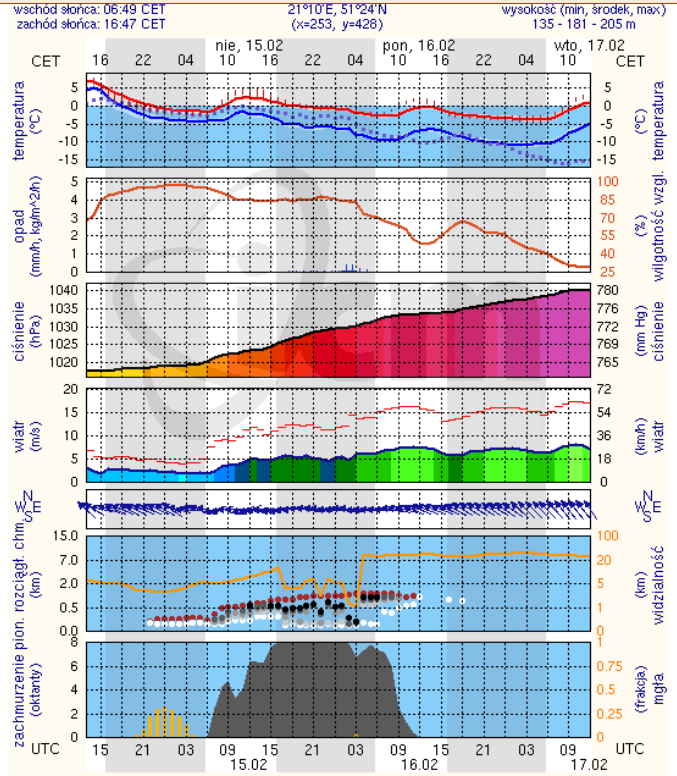
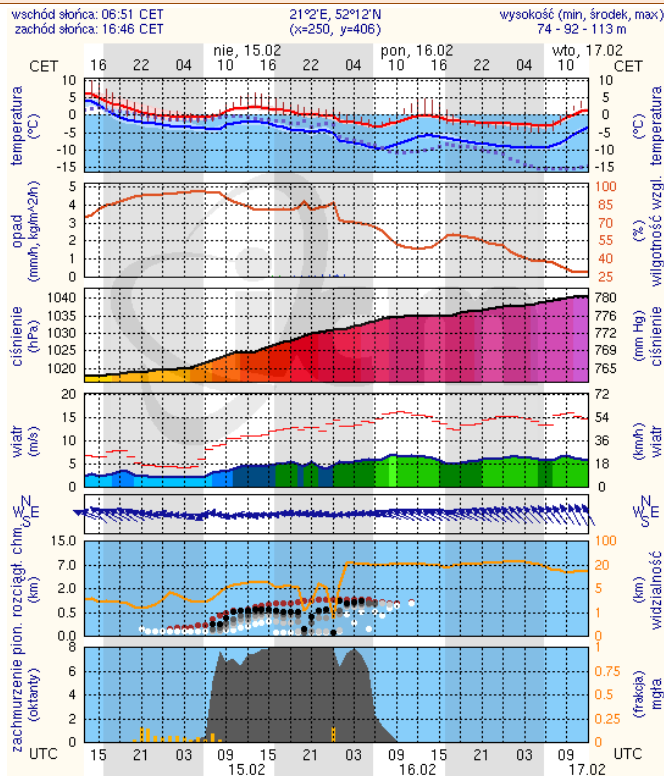


METEOROGRAMY

dla głównych miast województwa mazowieckiego :

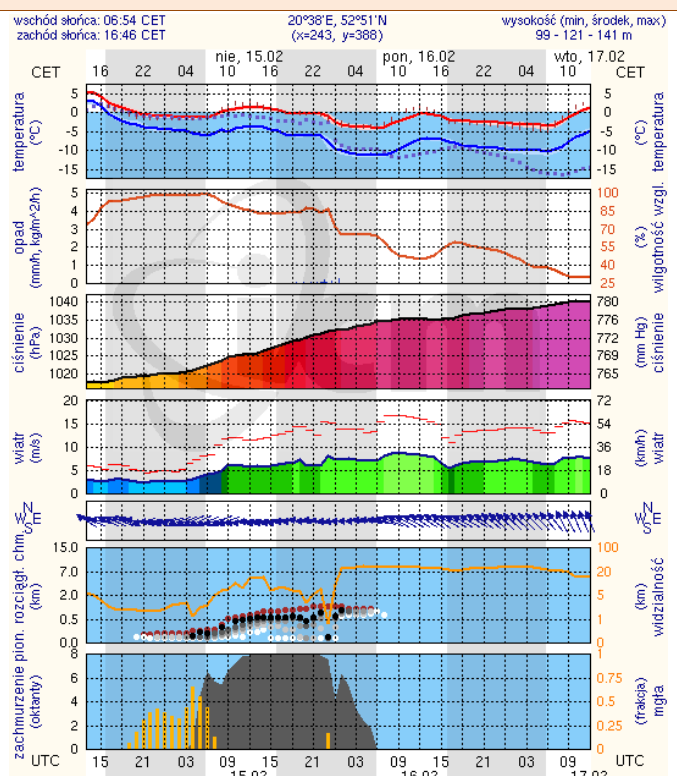
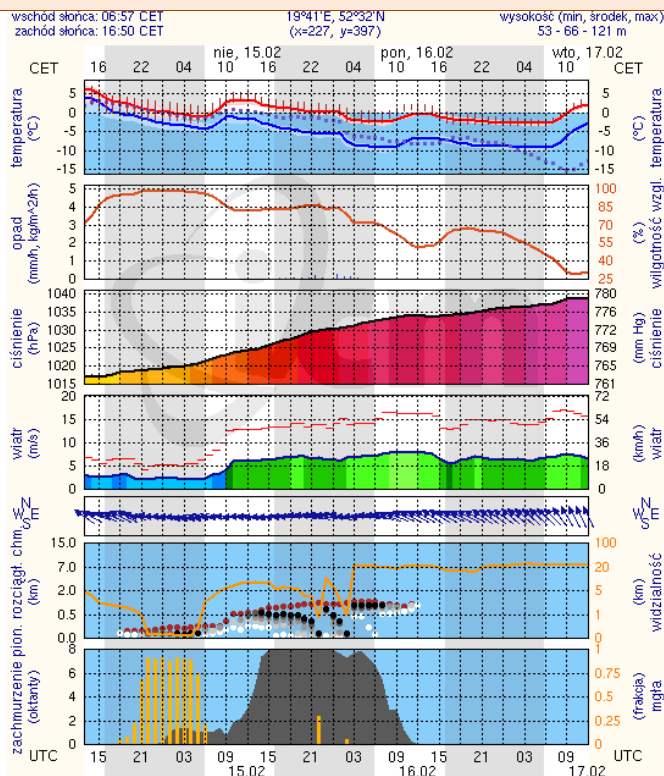
Warszawa

Radom



Płock

Ciechanów



Ostrołęka

Siedlce

