

BIULETYN INFORMACYJNY NR 44/2015
za okres od 13.02.2015 r. godz. 8.00 do 14.02.2015 r. do godz. 8.00




sobota, 14.02.2015 r.



Najważniejsze zdarzenia z minionej doby

1. Protesty rolników i blokady dróg. (tabela)

ZESTAWIENIE DANYCH STATYSTYCZNYCH
za okres: 13.02.2015 – 14.02.2015 r.

	KOMENDA STOŁECZNA POLICJI		W analizowanym okresie	Od początku roku
	1) Odnotowano wypadków		5	222
2) Ofiary śmiertelne w wypadkach drogowych/ kolejowych/ lotniczych		0/0/0	11/0/0	
3) Osoby ranne w wypadkach drogowych/kolejowych/lotniczych		4/0/0	235/0/0	
4) Utonięcia /wychłodzenia		0/0	1/0	
	KOMENDA WOJEWÓDZKA POLICJI		W analizowanym okresie	Od początku roku
	1) Odnotowano wypadków	Ogółem	8	214
2) Ofiary śmiertelne w wypadkach drogowych/ kolejowych/ lotniczych		0/0/0	26/0/0	
3) Osoby ranne w wypadkach drogowych/kolejowych/lotniczych		12/0	238/2/0	
4) Utonięcia /wychłodzenia		0/0	0/1	
	KOMENDA WOJEWÓDZKA PAŃSTWOWEJ STRAŻY POŻARNEJ		W analizowanym okresie	Od początku roku
	1) Liczba pożarów	ogółem	26	1150
2) Ofiary śmiertelne w pożarach/zaczadzenia		1/0/0	10/0	
3) Osoby ranne w pożarach/zatrute CO		1/0/0	46/0	

UTONIĘCIA		Interwencje pogodowe		WYCHŁODZENIA		ZATRUCIE CO od 01.10.2014 r.	
w ciągu doby	ogółem w roku	w ciągu doby	Ogółem	w ciągu doby	ogółem w roku	w ciągu doby	Ogółem
---	2	---	963	---	1	---	6

WYKAZ ZGROMADZEŃ PUBLICZNYCH, IMPREZ MASOWYCH I INNYCH WYDARZEŃ w dniu 14.02.2015 r.

Godziny imprezy	Rodzaj imprezy	Miejsce/Trasa	Organizator	Liczba osób	Uwagi
10.00-18.00	targi	ul. Marsa 56C, Centrum Targowo-Konferencyjne MT Polska	MURATOR EXPO Sp. z o.o.	ok. 2500	27. edycja Targów Sportów Wodnych i Rekreacji "Wiatr i Woda 2015"
11.00-14.00	zgromadzenie	Plac Zamkowy	osoba prywatna	ok. 40	celebrowanie walentynek jako święta wszystkich zakochanych, również osób LGBT, uczestnicy będą zachęcać przechodniów do robienia sobie zdjęć, w celu popierania związków partnerskich
14.00-16.00	zgromadzenie	ul. Krakowskie Przedmieście 48/50, przed Pałacem Prezydenckim	osoba prywatna	ok. 300	wyrażenie protestu przez osoby poszkodowane przez system bankowy, szczególnie z powodu zaciągnięcia kredytu bądź zainwestowania w polisolokaty
18.00-22.00	masowa artystyczno - rozrywkowa	zbieg ulic: Klimczaka, Przczołkowa, al. Wilanowska, na terenie Plaży Wilanów	Urząd Dzielnicy Wilanów	do 5000	"III Królewski Festiwal Świątla w Wilanowie"
19.10-22.30	masowa artystyczno - rozrywkowa	ul. Łazienkowska 6a, hala Torwar I	Przedsiębiorstwo Wielobranżowe LUX	do 3000	koncert Maryli Rodowicz

ZAGROŻENIA ŚRODOWISKA
Wyniki pomiarów zanieczyszczeń powietrza za minioną dobę [w µg/m³] na automatycznych stacjach WIOŚ w Warszawie

DATA	13-02-2015		<	>	Kalendarz	Prezentuj dane						
Stacja	PM10		NO2		CO		O3		SO2-S1		SO2-S24	
	µg/m3	% LV	µg/m3	% LV	µg/m3	% LV	µg/m3	% LV	µg/m3	% LV	µg/m3	% LV
Belsk-IGFPAN	63.9	126.56	52.7	26.29	814	8.14	57.3	47.56	23.1	6.59	13.3	10.6
Granica-KPN			28	13.97			55.7	46.23	18.8	5.36	7.2	5.74
Legionowo-Zegrzyńska			57.7	28.78			49.8	41.33	20.6	5.88	12.2	9.72
Piastów-Pułaskiego												
Płock-Gimnazjum			66.5	33.17	929	9.29	33.2	27.55	31.7	9.04	13.4	10.68
Płock-Reja	57.3	113.49	51	25.44	1558	15.58			27.3	7.79	11.5	9.16
Radom-Tochtermana	57.1	113.09	44.9	22.4	1757	17.57	43.3	35.94	16.1	4.59	9.3	7.41
Siedlce-Konarskiego	58.8	116.46	59.5	29.68	1305	13.05	58.6	48.63	50.3	14.35	11.6	9.24
Warszawa-Komunikacyjna	85.6	169.54	129.4	64.54	1174	11.74						
Warszawa-Marszałkowska												
Warszawa-Podleśna							34	28.22				
Warszawa-Targówek	44	87.15	65	32.42	1310	13.1	47.8	39.67	22.8	6.51	11	8.77
Warszawa-Ursynów	45.3	89.72	58.6	29.23			37.6	31.21	17.6	5.02	10.2	8.13
Żyrardów-Roosevelta	74.2	146.96	80	39.9			58.8	48.8	45.3	12.92	18.1	14.42

Skala jakości powietrza

	PM10 - 1h	PM10 - 24h	NO ₂ - 1h	CO - 8h	O ₃ - 1h	O ₃ - 8h	SO ₂ - 1h	SO ₂ - 24h
Bardzo dobry	0-20	0-20	0-40	0-2000	0-24	0-24	0-70	0-25
Dobry	20-60	20-60	40-120	2000-6000	24-72	24-72	70-210	25-50
Umiarkowany	60-100	60-100	120-200	6000-10000	72-120	72-120	210-350	50-100
Dostateczny	100-140	100-140	200-280	1000-14000	120-168	120-168	350-490	100-125
Zły	140-200	140-200	280-400	>14000	168-240	168-240	490-700	>125
Bardzo zły	>200	>200	>400		>240	>240	>700	

INFORMACJE HYDROLOGICZNO - METEOROLOGICZNE

Zjawiska lodowe

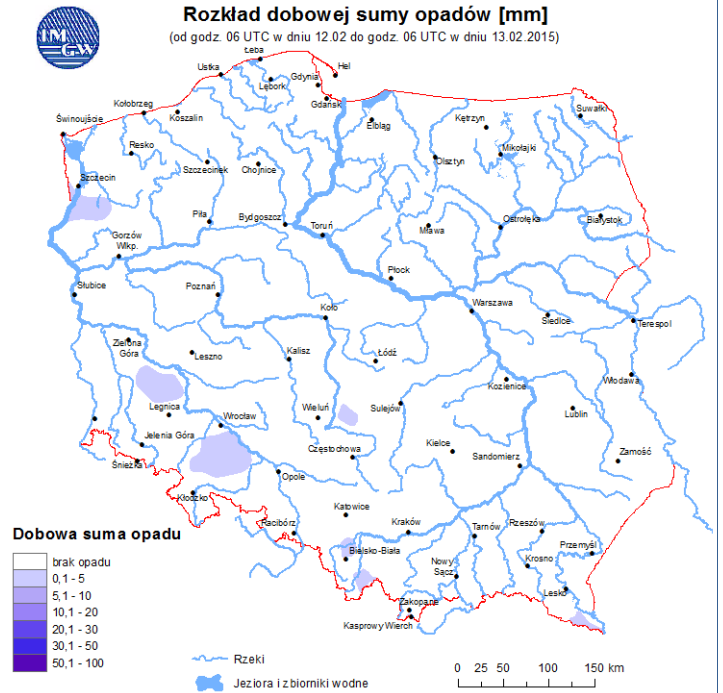
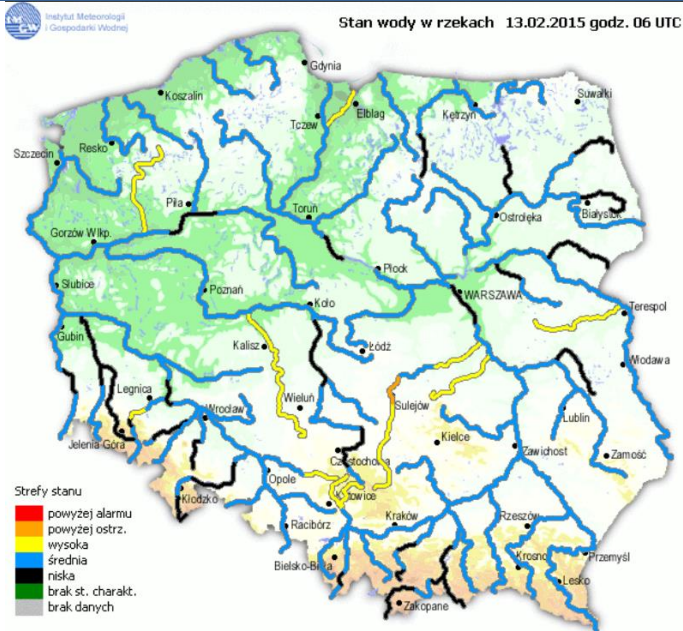
Ostrzeżenie meteorologiczne

B R A K

B R A K

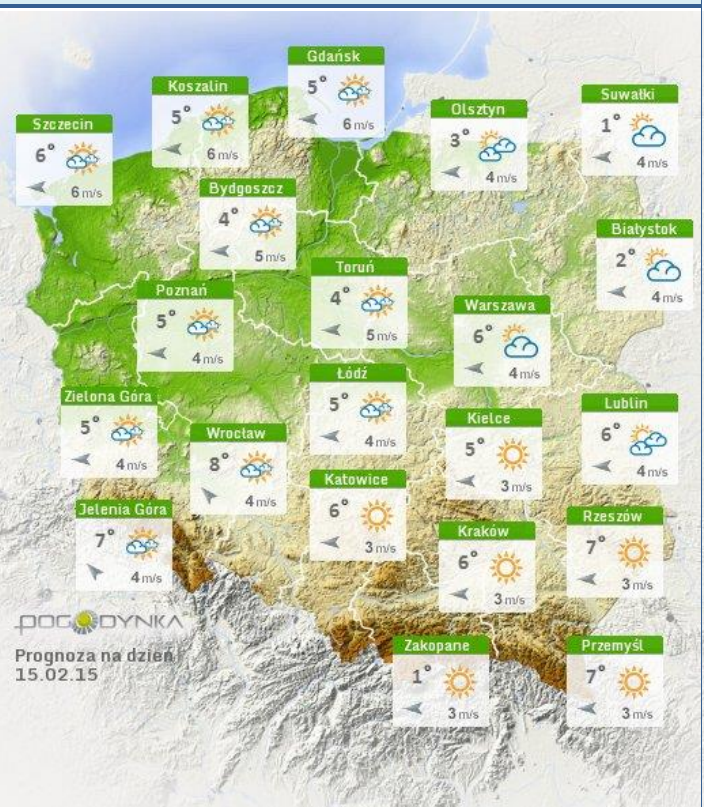
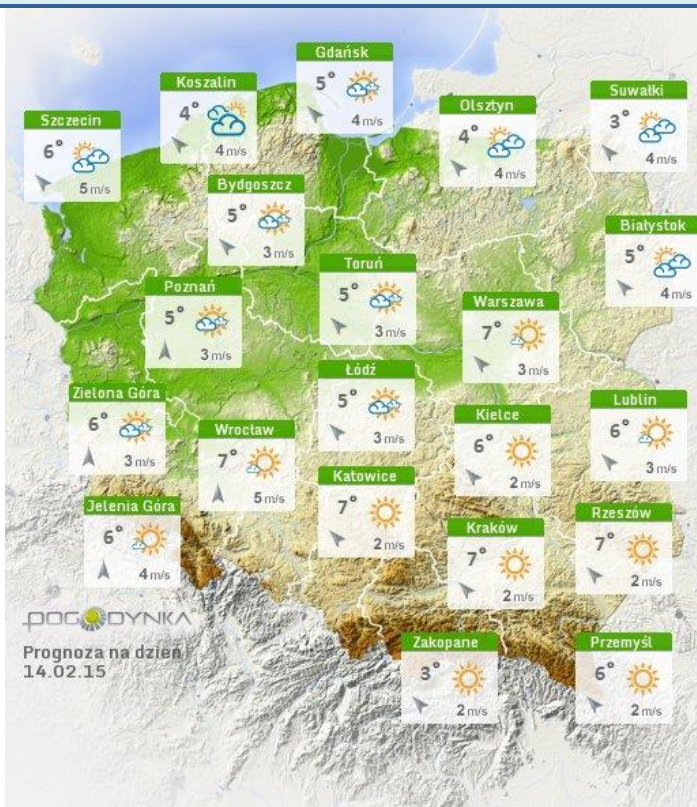
Stan wody na głównych rzekach Polski

Rozkład dobowej sumy opadów



Prognoza pogody na dziś

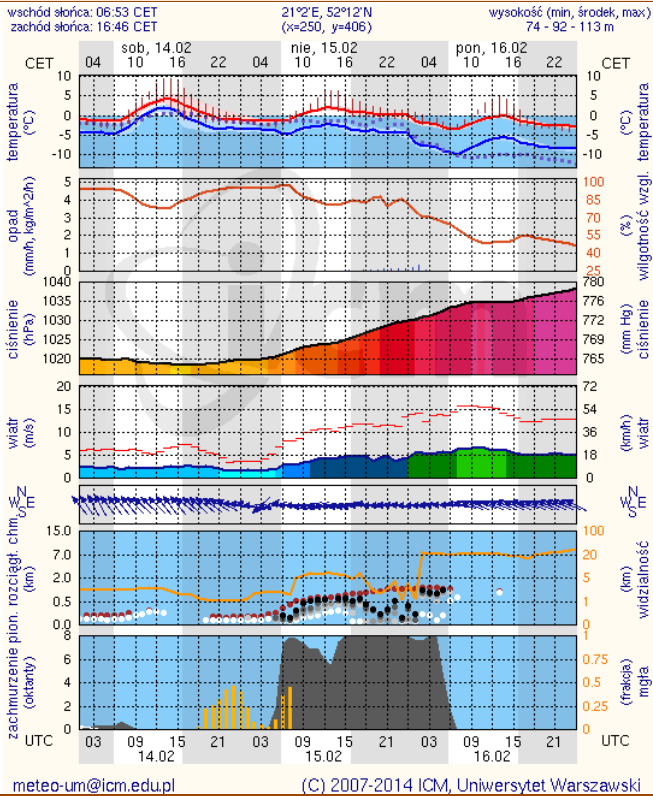
Pogoda na jutro



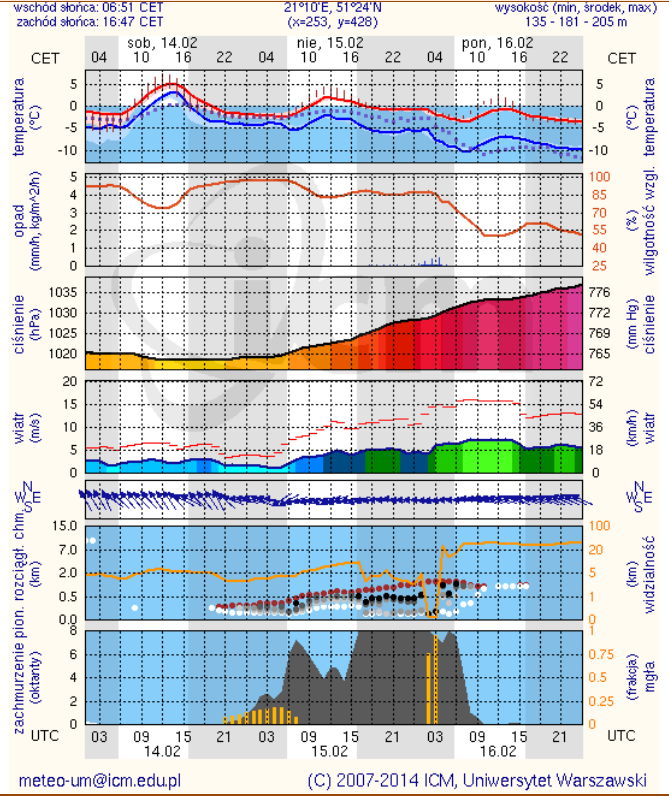
METEOROGRAMY

dla głównych miast województwa mazowieckiego :

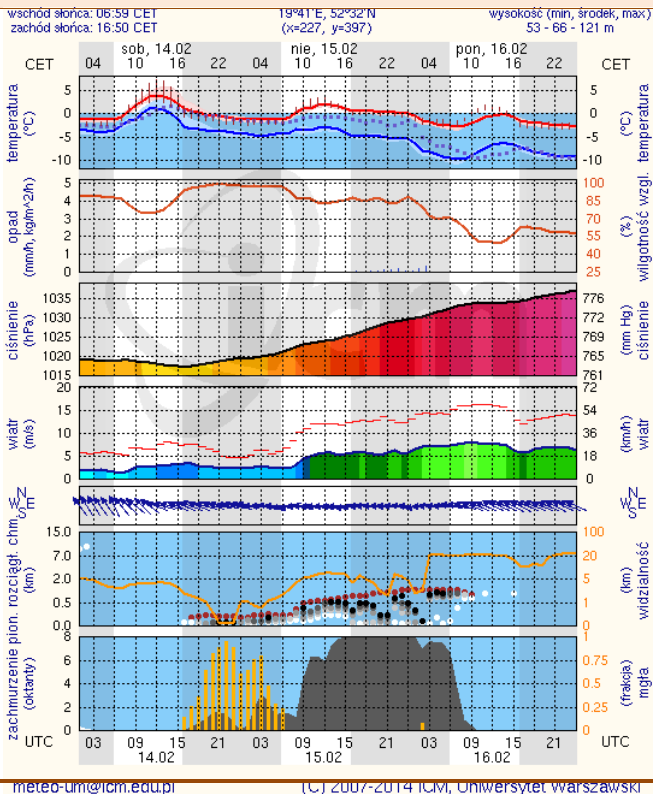
Warszawa



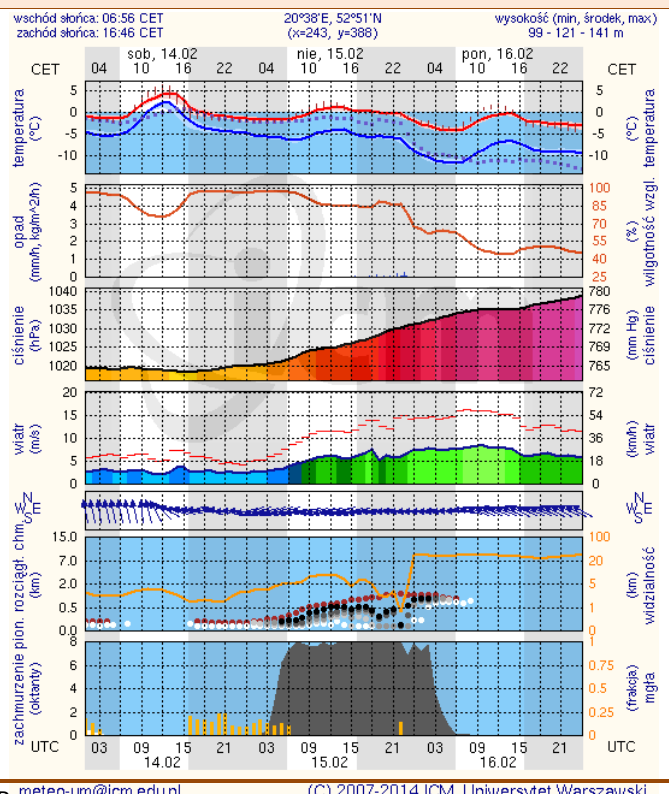
Radom



Płock

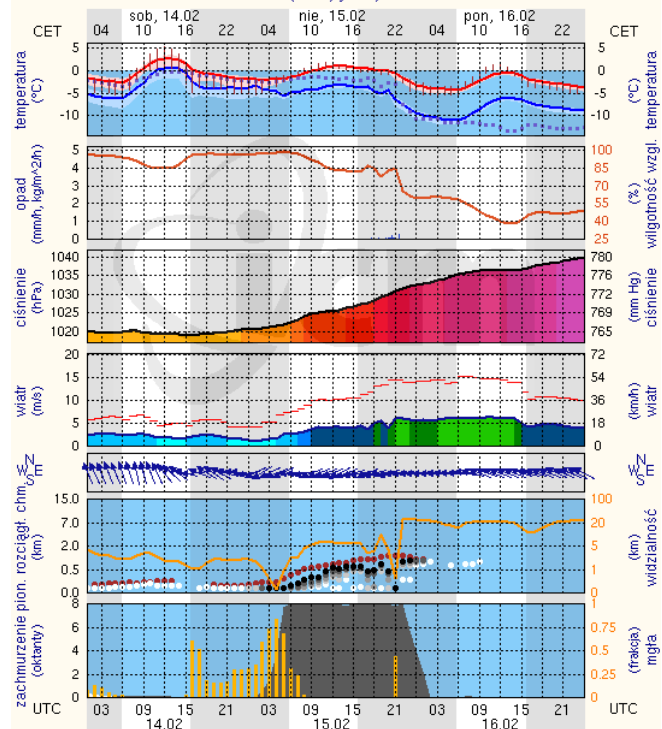


Ciechanów



Ostrołęka

wschód słońca: 06:53 CET 21°33'E, 53°3'N wysokość (min, środek, max)
zachód słońca: 16:42 CET (x=258, y=382) 90 - 95 - 122 m



Siedlce

wschód słońca: 06:48 CET 22°16'E, 52°10'N wysokość (min, środek, max)
zachód słońca: 16:41 CET (x=271, y=406) 149 - 164 - 183 m

