

BIULETYN INFORMACYJNY NR 41/2015
za okres od 10.02.2015 r. godz. 8.00 do 11.02.2015 r. do godz. 8.00




środa, 11.02.2015 r.

Najważniejsze zdarzenia z minionej doby



1. **Wasilew Szlachecki** (pow. sokołowski) – zakończony protest rolników na DK 62.
2. **Dybów** (pow. sokołowski) – zakończony protest rolników na DW 627.
3. **Topólno** (pow. płocki) – zakończony protest rolników na DW 577.
4. **Zdany** (pow. siedlecki) – protest rolników i blokada DK 2.
5. **Warszawa** – pożar na ul. Garwolińskiej, 1 osoba ranna.

ZESTAWIENIE DANYCH STATYSTYCZNYCH
za okres: 10.02.2015 – 11.02.2015 r.

	KOMENDA STOŁECZNA POLICJI		W analizowanym okresie	Od początku roku
	1) Odnotowano wypadków			9
2) Ofiary śmiertelne w wypadkach drogowych/ kolejowych/ lotniczych			0/0/0	11/0/0
3) Osoby ranne w wypadkach drogowych/kolejowych/lotniczych			11/0/0	229/0/0
4) Utonięcia /wychłodzenia			0/0	1/0
	KOMENDA WOJEWÓDZKA POLICJI		W analizowanym okresie	Od początku roku
	1) Odnotowano wypadków	Ogółem	3	200
2) Ofiary śmiertelne w wypadkach drogowych/ kolejowych/ lotniczych			0/0/0	26/0/0
3) Osoby ranne w wypadkach drogowych/kolejowych/lotniczych			3/0/0	220/2/0
4) Utonięcia /wychłodzenia			0/0	0/1
	KOMENDA WOJEWÓDZKA PAŃSTWOWEJ STRAŻY POŻARNEJ		W analizowanym okresie	Od początku roku
	1) Liczba pożarów	ogółem	26	1092
2) Ofiary śmiertelne w pożarach/zaczadzenia			0/0/0	9/0
3) Osoby ranne w pożarach/zatrute CO			0/0/0	44/0

UTONIĘCIA		Interwencje pogodowe		WYCHŁODZENIA		ZATRUCIE CO od 01.10.2014 r.	
w ciągu doby	ogółem w roku	w ciągu doby	Ogółem	w ciągu doby	ogółem w roku	w ciągu doby	Ogółem
---	2	---	963	---	1	---	6

WYKAZ ZGROMADZEŃ PUBLICZNYCH, IMPREZ MASOWYCH I INNYCH WYDARZEŃ w dniu 11.02.2015 r.

Godziny imprezy	Rodzaj imprezy	Miejsce/Trasa	Organizator	Liczba osób	Uwagi
BRAK					

ZAGROŻENIA ŚRODOWISKA

Wyniki pomiarów zanieczyszczeń powietrza za minioną dobę [w µg/m³] na automatycznych stacjach WIOŚ w Warszawie

DATA	10-02-2015	<	>	Kalendarz	Prezentuj dane							
Stacja	PM10		NO2		CO		O3		SO2-S1		SO2-S24	
	µg/m3	% LV	µg/m3	% LV	µg/m3	% LV	µg/m3	% LV	µg/m3	% LV	µg/m3	% LV
Belsk-IGFPAN	27.2	53.87	14	6.98	378	3.78	48.8	40.5	5.4	1.54	3	2.4
Granica-KPN			10.5	5.24			47	39.01	9.4	2.68	4.4	3.52
Legionowo-Zegrzyńska			37.6	18.75			34.5	28.63	25.7	7.33	9	7.2
Piastów-Pułaskiego												
Płock-Gimnazjum			26.6	13.27	353	3.53	35.7	29.63	4.1	1.17	2.9	2.32
Płock-Reja	24.6	48.72	28	13.97	643	6.43			2.9	0.83	1.4	1.12
Radom-Tochtermana	55.2	109.33	40.4	20.15	1392	13.92	32.9	27.31	8.2	2.34	5.5	4.4
Siedlce-Konarskiego	38.2	75.66	40.3	20.1	1083	10.83	52.9	43.9	12.3	3.51	6.5	5.2
Warszawa-Komunikacyjna	44.1	87.34	98.3	49.03	944	9.44						
Warszawa-Marszałkowska												
Warszawa-Podleśna							34.8	28.88				
Warszawa-Targówek	22.2	43.97	53	26.44	900	9	28.1	23.32	20.1	5.73	7.3	5.84
Warszawa-Ursynów	29.7	58.82	46.9	23.39			21.2	17.59	13	3.71	5.4	4.32
Żyrdów-Roosevelta	28.4	56.25	19	9.48			42.8	35.52	8	2.28	4.5	3.6

Skala jakości powietrza

	PM10 - 1h	PM10 - 24h	NO ₂ - 1h	CO - 8h	O ₃ - 1h	O ₃ - 8h	SO ₂ - 1h	SO ₂ - 24h
Bardzo dobry	0-20	0-20	0-40	0-2000	0-24	0-24	0-70	0-25
Dobry	20-60	20-60	40-120	2000-6000	24-72	24-72	70-210	25-50
Umiarkowany	60-100	60-100	120-200	6000-10000	72-120	72-120	210-350	50-100
Dostateczny	100-140	100-140	200-280	1000-14000	120-168	120-168	350-490	100-125
Zły	140-200	140-200	280-400	>14000	168-240	168-240	490-700	>125
Bardzo zły	>200	>200	>400		>240	>240	>700	

INFORMACJE HYDROLOGICZNO - METEOROLOGICZNE

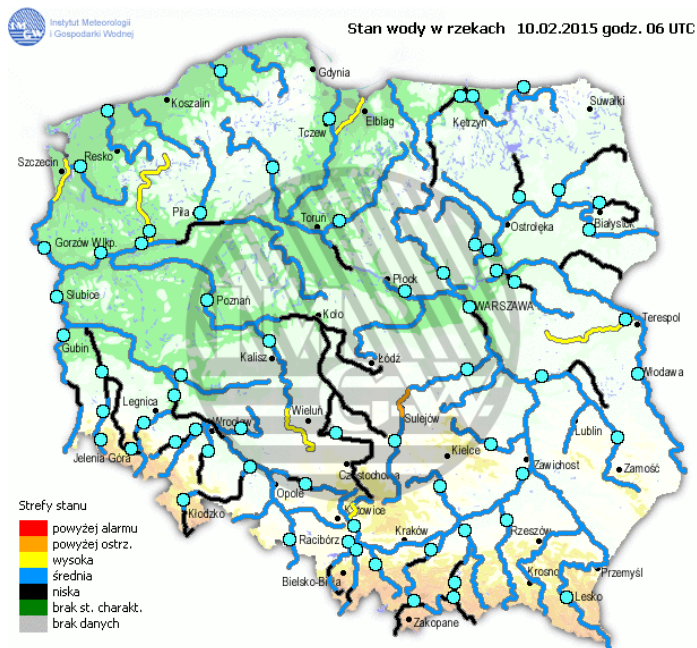
Zjawiska lodowe

B R A K

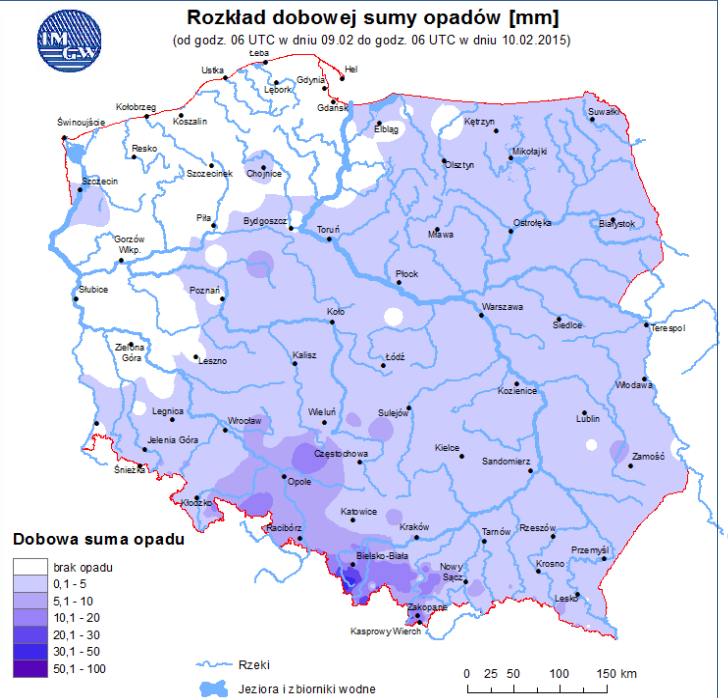
Ostrzeżenie meteorologiczne

B R A K

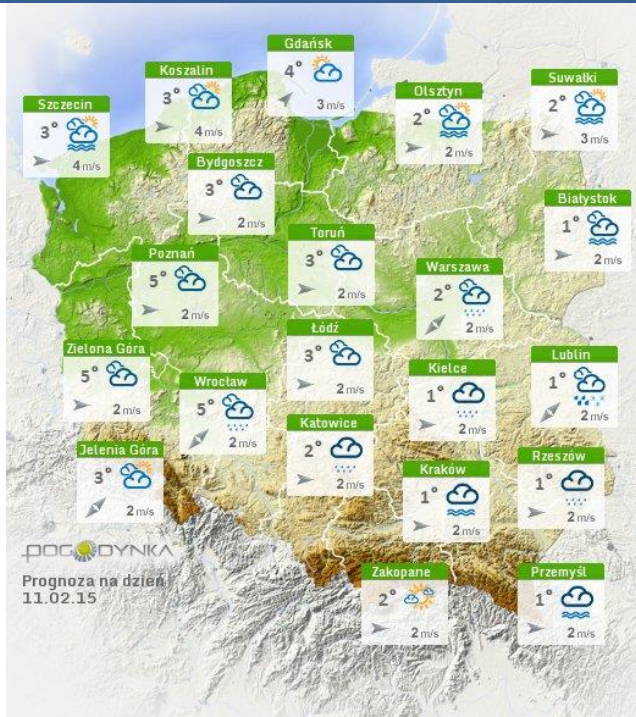
Stan wody na głównych rzekach Polski



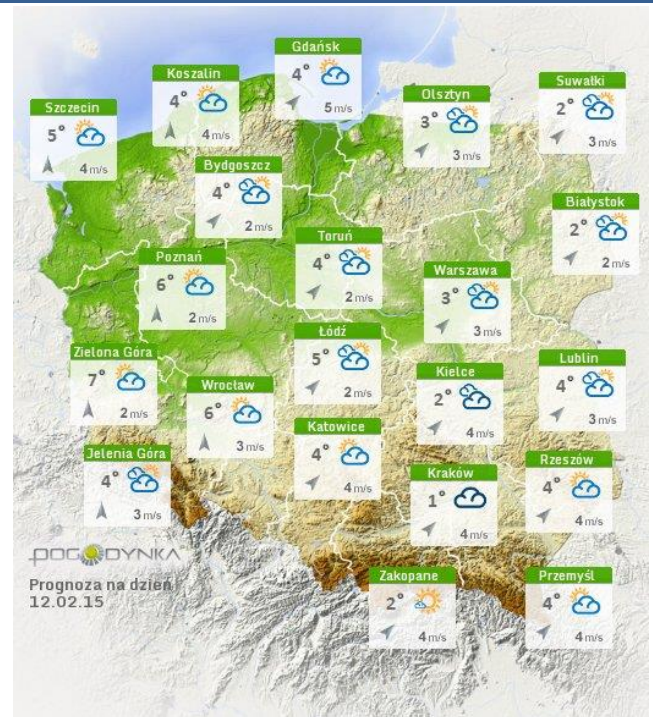
Rozkład dobowej sumy opadów



Prognoza pogody na dziś



Pogoda na jutro

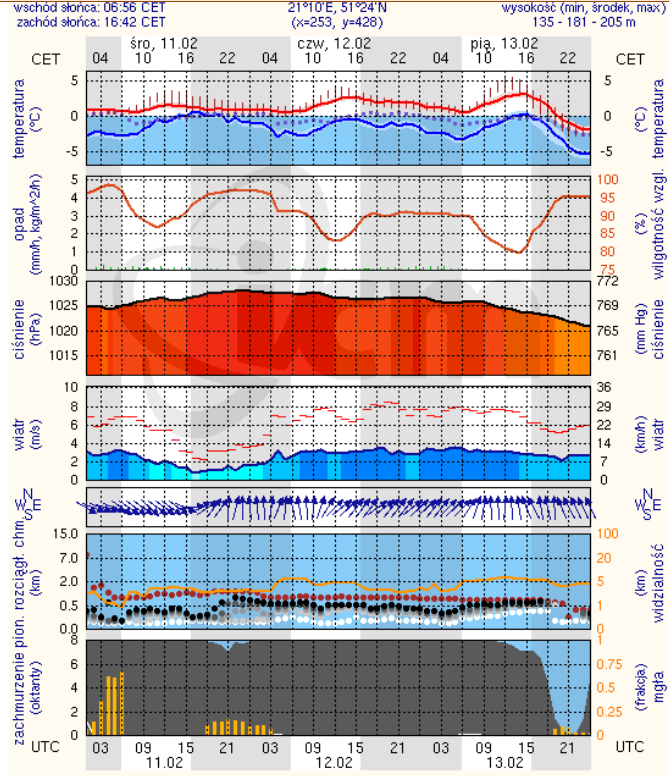
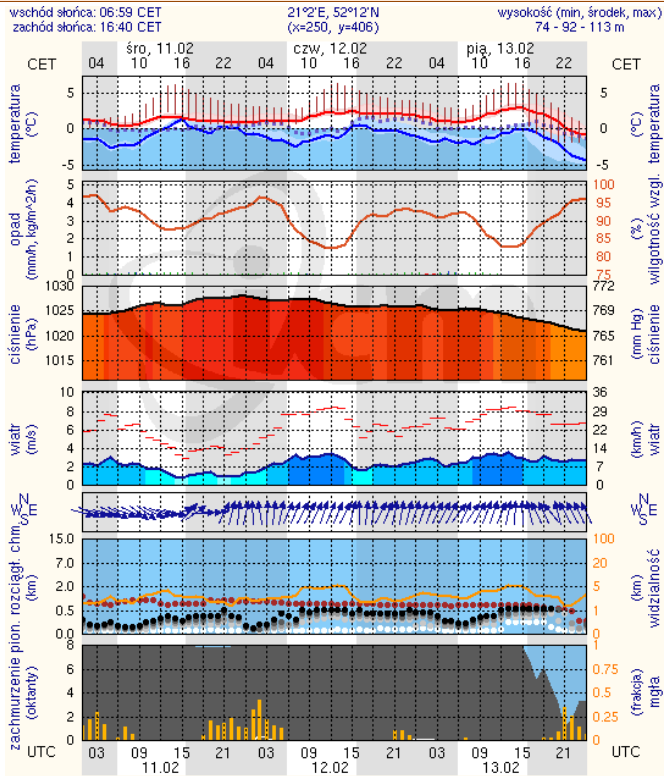


METEOROGRAMY

dla głównych miast województwa mazowieckiego :

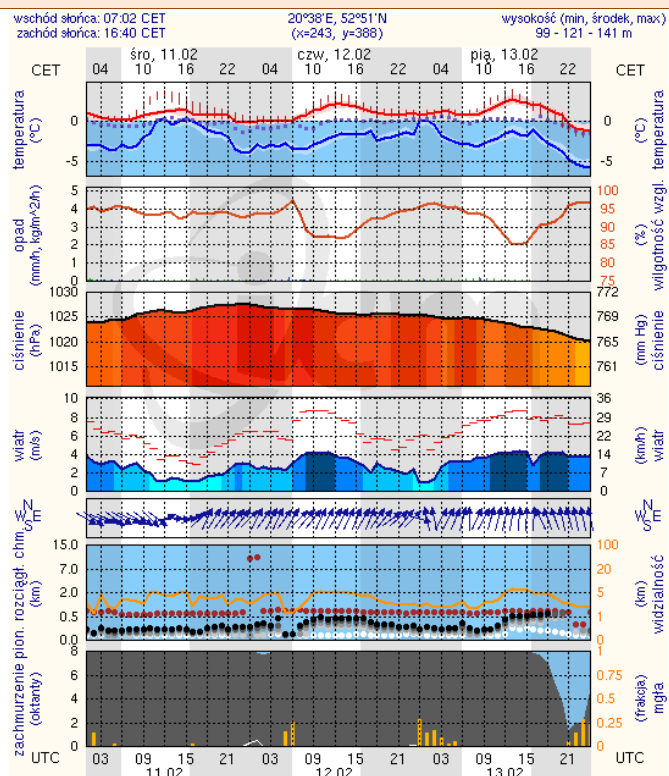
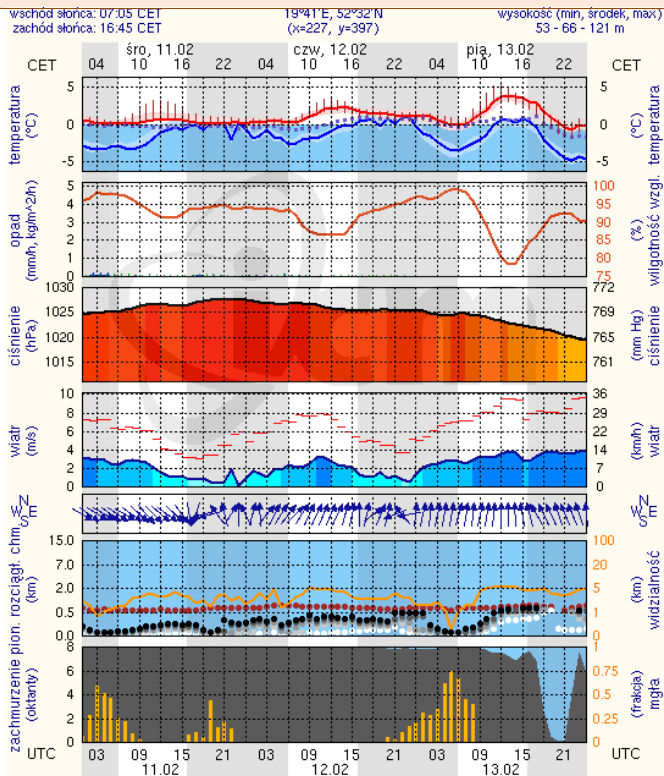
Warszawa

Radom



Płock

Ciechanów



Ostrołęka

Siedlce

