

**BIULETYN INFORMACYJNY NR 37/2015**  
za okres od 06.02.2015 r. godz. 8.00 do 06.02.2015 r. do godz. 8.00

sobota, 07.02.2015 r.

**Najważniejsze zdarzenia z minionej doby**



1. **Zdany** (pow. siedlecki) – protest rolników i blokada DK 2.
2. **Wasilew Szlachecki** (pow. sokołowski) – protest rolników i blokada DK-62.
3. **Przemiarowo (pow. pułtusi)** – wypadek drogowy, 1 ofiara śmiertelna, 2 osoby ranne.
4. **Warszawa** – informacja o ładunku wybuchowym na dworcu oraz w metrze.
5. **Ostrówek (pow. węgrowski)** – wypadek na DK 50, 2 ofiary śmiertelne.

**ZESTAWIENIE DANYCH STATYSTYCZNYCH**  
za okres: 06.02.2015 – 07.02.2015 r.

	<b>KOMENDA STOŁECZNA POLICJI</b>		<b>W analizowanym okresie</b>	<b>Od początku roku</b>
	1) Odnotowano wypadków		8	193
	2) Ofiary śmiertelne w wypadkach drogowych/ kolejowych/ lotniczych		0/0/0	9/0/0
	3) Osoby ranne w wypadkach drogowych/kolejowych/lotniczych		10/0/0	204/0/0
	4) Utonięcia /wychłodzenia		0/0	1/0
	<b>KOMENDA WOJEWÓDZKA POLICJI</b>		<b>W analizowanym okresie</b>	<b>Od początku roku</b>
	1) Odnotowano wypadków	Ogółem	3	184
	2) Ofiary śmiertelne w wypadkach drogowych/ kolejowych/ lotniczych		2/0/0	26/0/0
	3) Osoby ranne w wypadkach drogowych/kolejowych/lotniczych		8/0/0	206/2/0
	4) Utonięcia /wychłodzenia		0/0	0/1
	<b>KOMENDA WOJEWÓDZKA PAŃSTWOWEJ STRAŻY POŻARNEJ</b>		<b>W analizowanym okresie</b>	<b>Od początku roku</b>
	1) Liczba pożarów	ogółem	21	974
	2) Ofiary śmiertelne w pożarach/zaczadzenia		0/0/0	8/0
	3) Osoby ranne w pożarach/zatrute CO		1/0	41/0

UTONIĘCIA		Interwencje pogodowe		WYCHŁODZENIA		ZATRUCIE CO od 01.10.2014 r.	
w ciągu doby	ogółem w roku	w ciągu doby	Ogółem	w ciągu doby	ogółem w roku	w ciągu doby	Ogółem
---	2	---	963	---	1	---	6

## WYKAZ ZGROMADZEŃ PUBLICZNYCH, IMPREZ MASOWYCH I INNYCH WYDARZEŃ w dniu 06.02.2015 r.

Godziny imprezy	Rodzaj imprezy	Miejsce/Trasa	Organizator	Liczba osób	Uwagi
całodobowo	inne	ul. Smulikowskiego 6/8, sala nr 512 w siedzibie Związku Nauczycielstwa Polskiego	Śródmiejska Spółdzielnia Mieszkaniowa	od kilkunastu do kilkudziesięciu	nielegalne walne zgromadzenie członków Śródmiejskiej Spółdzielni Mieszkaniowej
10.00-17.00	targi	Al. Księcia Poniatowskiego 1, Galeria i Centrum Konferencyjne Stadionu Narodowego	MURATOR EXPO Sp. z o.o.	ok. 1000	49. edycja Targów Mieszkaniowych "Nowy Dom, Nowe Mieszkanie 2015"
12.00-12.30	inne	ul. Długa 7, Pałac Raczyńskich	bdb	ok. 150	uroczyste zawieszenie tablicy upamiętniającej księdza prałata Wacława Karłowicza, Honorowego Obywatela Miasta Stołecznego Warszawy
12.00-14.00	okolicznościowa	ul. Rakowiecka 37 - Areszt Śledczy Warszawa Mokotów, ul. Kłobucka 5 - Areszt Śledczy Warszawa Służewiec, Grodzisk Mazowiecki ul. 1 Maja 27 - Oddział Zewnętrzny Grodzisk Mazowiecki	Służba Więzienna	40-90	akcja społeczna pn. "(Nie)poznane w więzieniach" w formie zwiedzania jednostek
13.00-16.00	zgromadzenie	ul. Krakowskie Przedmieście 48/50, przed Pałacem Prezydenckim	osoba prywatna	15-50	wyrażenie stanowiska w sprawie patologii dotyczących polskiej sceny politycznej oraz wymiaru sprawiedliwości, organizator planuje w trakcie zgromadzenia gre na fortepianie
15.00-18.00	masowa sportowa	ul. Łazienkowska 6a, hala Torwar II	HUKS Warszawa	700	mecz I ligi hokeja na lodzie: Huks Legia Warszawa - UKH Dębica
18.00-24.00	masowa artystyczno - rozrywkowa	ul. Łazienkowska 6a, hala widowiskowo sportowa "Torwar I"	Go Ahead Sp. z o.o.	do 5000	koncert Jessie Ware

## ZAGROŻENIA ŚRODOWISKA

Wyniki pomiarów zanieczyszczeń powietrza za minioną dobę [w µg/m<sup>3</sup>] na automatycznych stacjach WIOŚ w Warszawie

DATA	06-02-2015	<	>	Kalendarz	Prezentuj dane							
Stacja	PM10		NO2		CO		O3		SO2-S1		SO2-S24	
	µg/m3	% LV	µg/m3	% LV	µg/m3	% LV	µg/m3	% LV	µg/m3	% LV	µg/m3	% LV
Belsk-IGFPAN	43.5	86.16	39.7	19.8	503	5.03	53.8	44.65	18.3	5.22	9.7	7.76
Granica-KPN			12.8	6.38			68.7	57.02	6	1.71	3.9	3.12
Legionowo-Zegrzyńska			70.6	35.21			54.8	45.48	23.9	6.82	7.6	6.08
Piastów-Pułaskiego												
Płock-Gimnazjum			32.1	16.01	454	4.54	47.7	39.59	90.2	25.74	13.3	10.64
Płock-Reja	31.7	62.78	43.1	21.5	704	7.04			44.2	12.61	8.7	6.96
Radom-Tochtermana	60.6	120.02	56.4	28.13	1441	14.41	42	34.86	41.3	11.78	12.9	10.32
Siedlce-Konarskiego	51	101.01	54.3	27.08	1224	12.24	67.6	56.1	12.8	3.65	6	4.8
Warszawa-Komunikacyjna	69.5	137.65	134.8	67.24	1197	11.97						
Warszawa-Marszałkowska												
Warszawa-Podleśna							51.1	42.41				
Warszawa-Targówek	28.5	56.45	73.9	36.86	874	8.74	47.4	39.34	22.3	6.36	4.2	3.36
Warszawa-Ursynów			84.2	42			32.4	26.89	22.8	6.51	6.5	5.2
Żyrardów-Roosevelta	43.8	86.75	68	33.92			51.3	42.58	17.9	5.11	9.8	7.84

### Skala jakości powietrza

	PM10 - 1h	PM10 - 24h	NO <sub>2</sub> - 1h	CO - 8h	O <sub>3</sub> - 1h	O <sub>3</sub> - 8h	SO <sub>2</sub> - 1h	SO <sub>2</sub> - 24h
<b>Bardzo dobry</b>	0-20	0-20	0-40	0-2000	0-24	0-24	0-70	0-25
<b>Dobry</b>	20-60	20-60	40-120	2000-6000	24-72	24-72	70-210	25-60
<b>Umiarkowany</b>	60-100	60-100	120-200	6000-10000	72-120	72-120	210-350	60-100
<b>Dostateczny</b>	100-140	100-140	200-280	1000-14000	120-168	120-168	350-490	100-125
<b>Zły</b>	140-200	140-200	280-400	>14000	168-240	168-240	490-700	>125
<b>Bardzo zły</b>	>200	>200	>400		>240	>240	>700	

WOJEWÓDZKIE CENTRUM ZARZĄDZANIA KRYZYSOWEGO

Plac Bankowy 3/5, 00-950 Warszawa, tel.: (22) 595-13-00; 595-13-01; 987; fax.: (22) 620-19-40; 695-63-53;

[www.mazowieckie.pl](http://www.mazowieckie.pl)

# INFORMACJE HYDROLOGICZNO - METEOROLOGICZNE

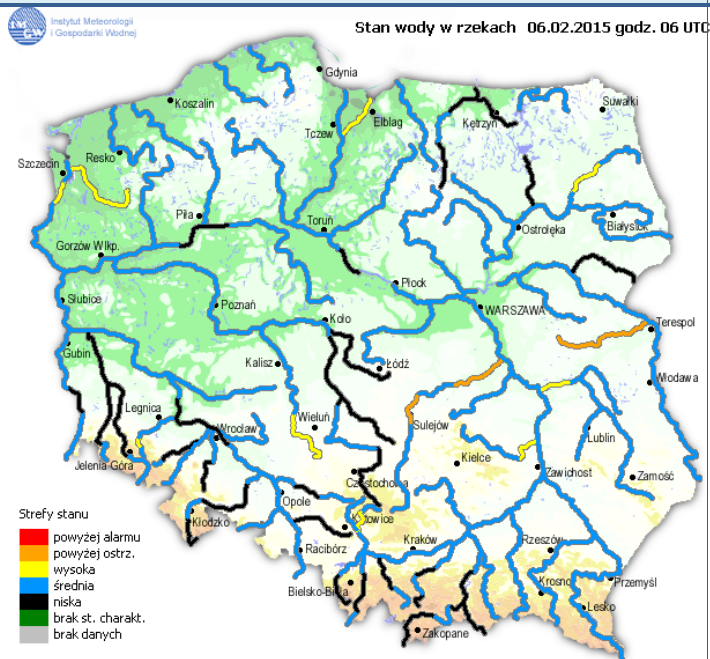
Zjawiska lodowe

**B R A K**

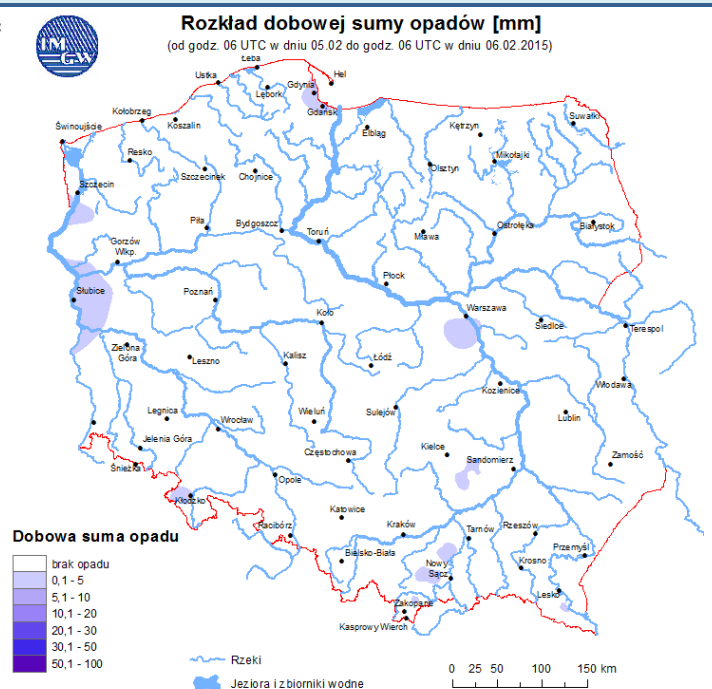
Ostrzeżenie meteorologiczne

**B R A K**

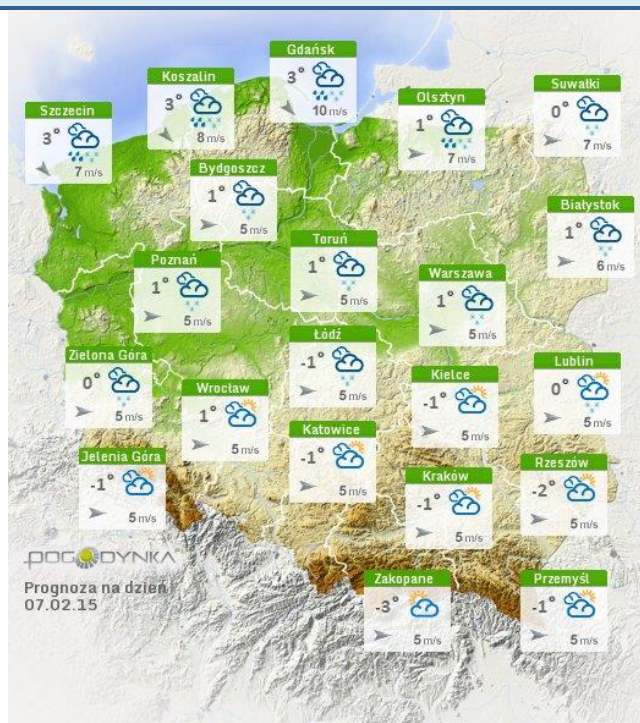
## Stan wody na głównych rzekach Polski



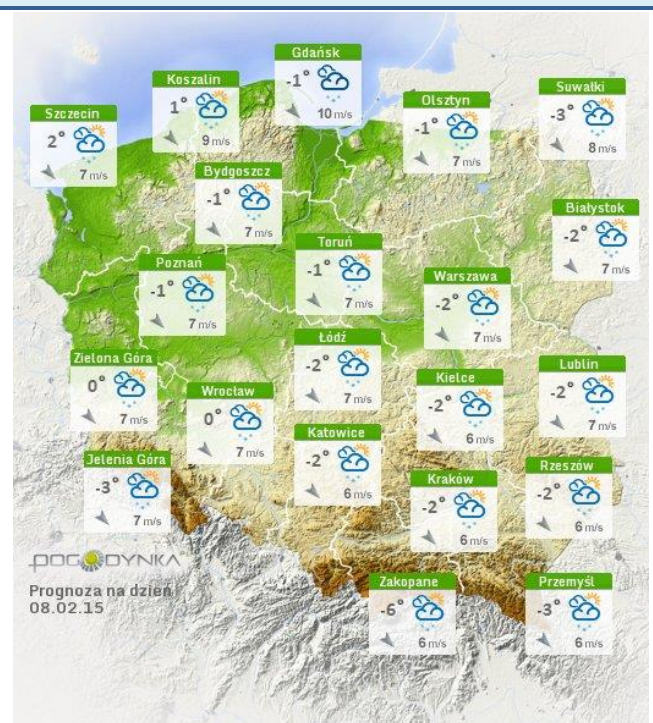
## Rozkład dobowej sumy opadów



## Prognoza pogody na dziś



## Pogoda na jutro





## Ostrołęka

## Siedlce

