

BIULETYN INFORMACYJNY NR 36/2015
za okres od 05.02.2015 r. godz. 8.00 do 06.02.2015 r. do godz. 8.00



piątek, 06.02.2015 r.

Najważniejsze zdarzenia z minionej doby



1. **Zdany** (pow. siedlecki) – protest rolników i blokada DK 2.
2. **Wasilew Szlachecki** (pow. sokołowski) – protest rolników i blokada DK-62.
3. **Małkinia** (pow. ostrowski) – uszkodzenie gazociągu, ewakuacja przedszkola.
4. **Otwock** – rozszczelnienie magistrali gazowej.

ZESTAWIENIE DANYCH STATYSTYCZNYCH
za okres: 05.02.2015 – 06.02.2015 r.

	KOMENDA STOŁĘCZNA POLICJI	W analizowanym okresie	Od początku roku
	1) Odnotowano wypadków		4
2) Ofiary śmiertelne w wypadkach drogowych/ kolejowych/ lotniczych		2/0/0	9/0/0
3) Osoby ranne w wypadkach drogowych/kolejowych/lotniczych		2/0/0	194/0/0
4) Utonięcia /wychłodzenia		0/0	1/0
	KOMENDA WOJEWÓDZKA POLICJI	W analizowanym okresie	Od początku roku
	1) Odnotowano wypadków	Ogółem	7
2) Ofiary śmiertelne w wypadkach drogowych/ kolejowych/ lotniczych		1/0/0	24/0/0
3) Osoby ranne w wypadkach drogowych/kolejowych/lotniczych		7/0/0	198/2/0
4) Utonięcia /wychłodzenia		0/0	0/1
	KOMENDA WOJEWÓDZKA PAŃSTWOWEJ STRAŻY POŻARNEJ	W analizowanym okresie	Od początku roku
	1) Liczba pożarów	ogółem	
2) Ofiary śmiertelne w pożarach/zaczadzenia		0/0/0	8/0
3) Osoby ranne w pożarach/zatrute CO		0/0	41/0

UTONIĘCIA		Interwencje pogodowe		WYCHŁODZENIA		ZATRUCIE CO od 01.10.2014 r.	
w ciągu doby	ogółem w roku	w ciągu doby	Ogółem	w ciągu doby	ogółem w roku	w ciągu doby	Ogółem
---	2	---	963	---	1	---	6

WYKAZ ZGROMADZEŃ PUBLICZNYCH, IMPREZ MASOWYCH I INNYCH WYDARZEŃ w dniu 06.02.2015 r.

Godziny imprezy	Rodzaj imprezy	Miejsce/Trasa	Organizator	Liczba osób	Uwagi
		BRAK			

ZAGROŻENIA ŚRODOWISKA

Wyniki pomiarów zanieczyszczeń powietrza za minioną dobę [w µg/m³] na automatycznych stacjach WIOŚ w Warszawie

DATA	05-02-2015	<	>	Kalendarz	Prezentuj dane							
Stacja	PM10		NO2		CO		O3		SO2-S1		SO2-S24	
	µg/m3	% LV	µg/m3	% LV	µg/m3	% LV	µg/m3	% LV	µg/m3	% LV	µg/m3	% LV
Belsk-IGFPAN	63.9	126.56	58.1	28.98	884	8.84	49.7	41.25	27.5	7.85	11	8.8
Granica-KPN			16.3	8.13			53.3	44.24	13.2	3.77	5.8	4.64
Legionowo-Zegrzyńska			45.4	22.64			49	40.67	11.3	3.22	7.2	5.76
Piastów-Pułaskiego												
Płock-Gimnazjum												
Płock-Reja	40.5	80.21	33.3	16.61	780	7.8			6	1.71	3.6	2.88
Radom-Tochtermana	97.3	192.71	43.7	21.8	2447	24.47	28.4	23.57	61.3	17.49	18	14.4
Siedlce-Konarskiego	72.6	143.79	29.8	14.86	3554	35.54	59.8	49.63	17.3	4.94	7.2	5.76
Warszawa-Komunikacyjna	68.8	136.26	59.9	29.88	1031	10.31						
Warszawa-Marszałkowska												
Warszawa-Podleśna							38.5	31.95				
Warszawa-Targówek	49.9	98.83	42.6	21.25	1305	13.05	39.6	32.87	8.7	2.48	4.4	3.52
Warszawa-Ursynów	45.4	89.92	57.3	28.58			25.7	21.33	30.7	8.76	11.3	9.04
Żyrardów-Roosevelta	52.2	103.39	47	23.44			33.6	27.89	29.5	8.42	15.8	12.64

Skala jakości powietrza

	PM10 - 1h	PM10 - 24h	NO ₂ - 1h	CO - 8h	O ₃ - 1h	O ₃ - 8h	SO ₂ - 1h	SO ₂ - 24h
Bardzo dobry	0-20	0-20	0-40	0-2000	0-24	0-24	0-70	0-25
Dobry	20-60	20-60	40-120	2000-6000	24-72	24-72	70-210	25-60
Umiarkowany	60-100	60-100	120-200	6000-10000	72-120	72-120	210-350	60-100
Dostateczny	100-140	100-140	200-280	1000-14000	120-168	120-168	350-490	100-125
Zły	140-200	140-200	280-400	>14000	168-240	168-240	490-700	>125
Bardzo zły	>200	>200	>400		>240	>240	>700	

INFORMACJE HYDROLOGICZNO - METEOROLOGICZNE

Zjawiska lodowe

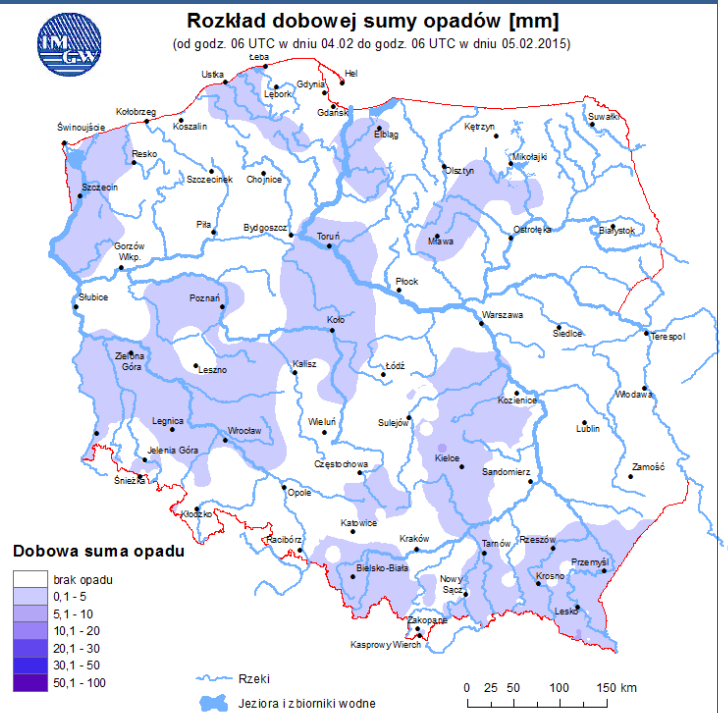
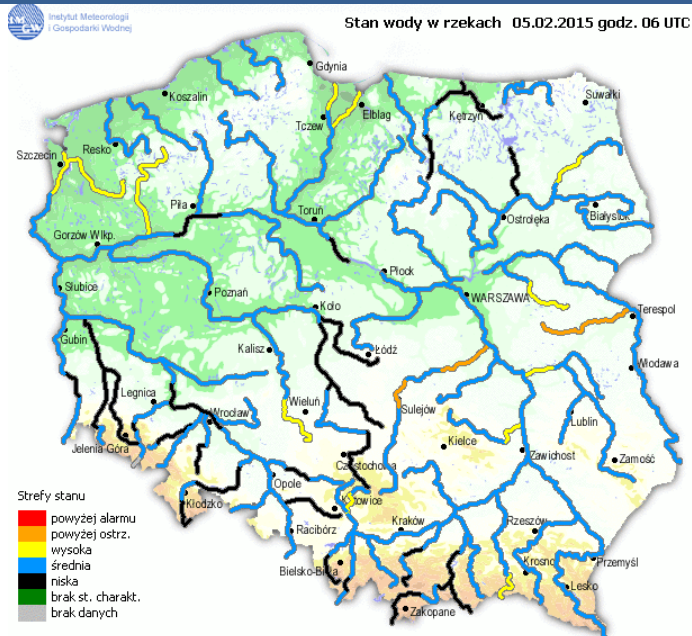
B R A K

Ostrzeżenie meteorologiczne

B R A K

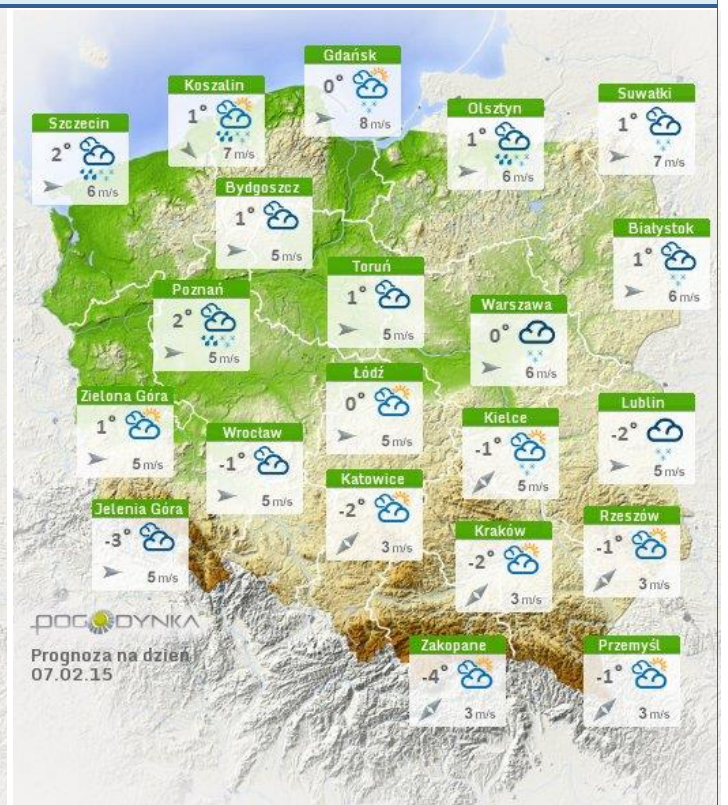
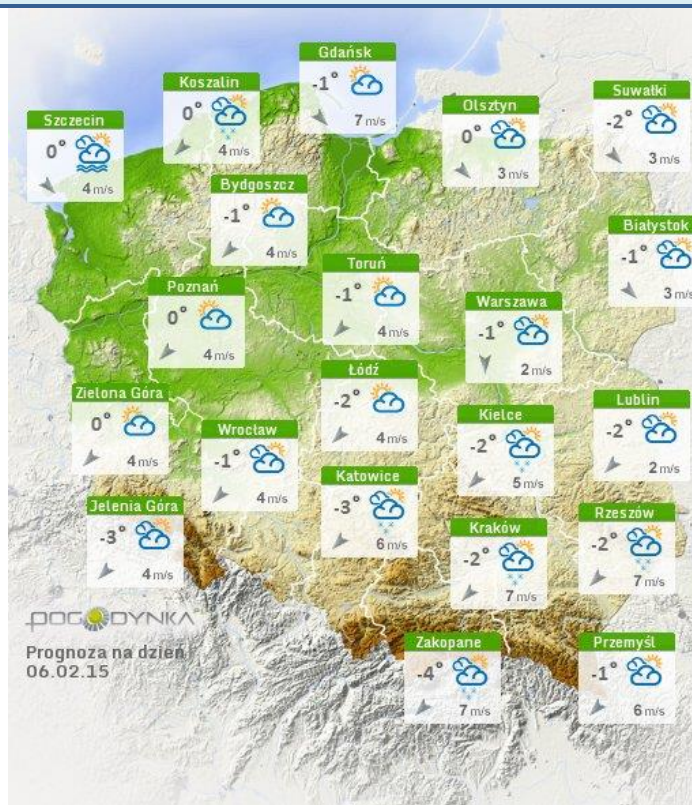
Stan wody na głównych rzekach Polski

Rozkład dobowej sumy opadów



Prognoza pogody na dziś

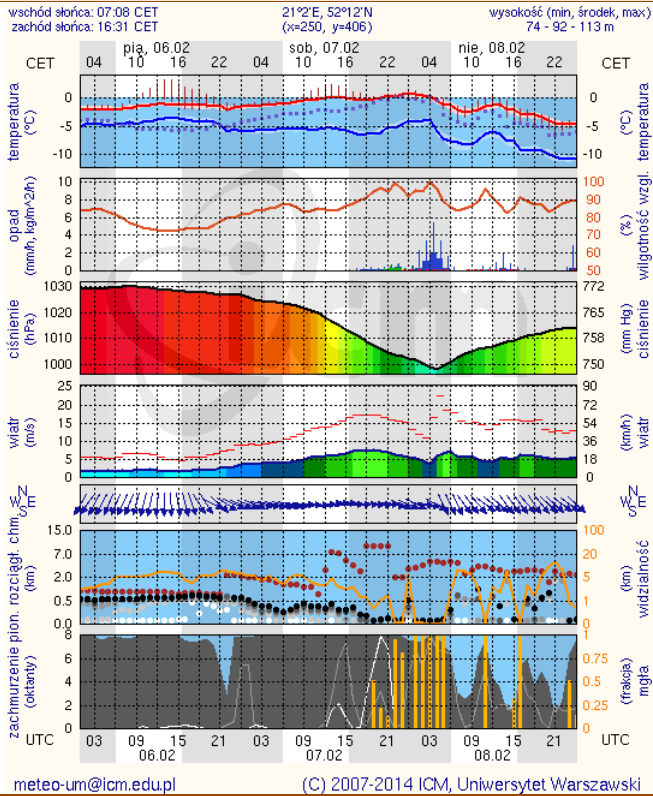
Pogoda na jutro



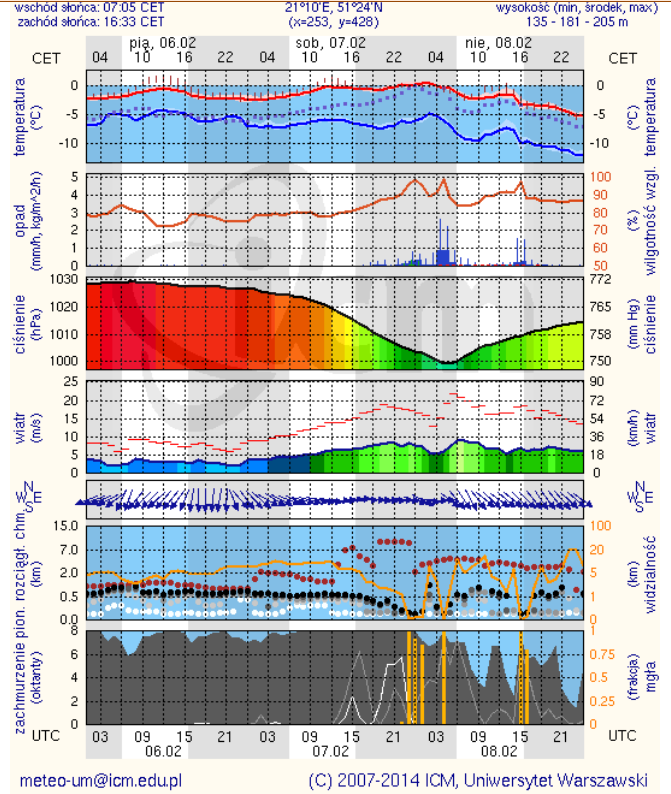
METEOROGRAMY

dla głównych miast województwa mazowieckiego :

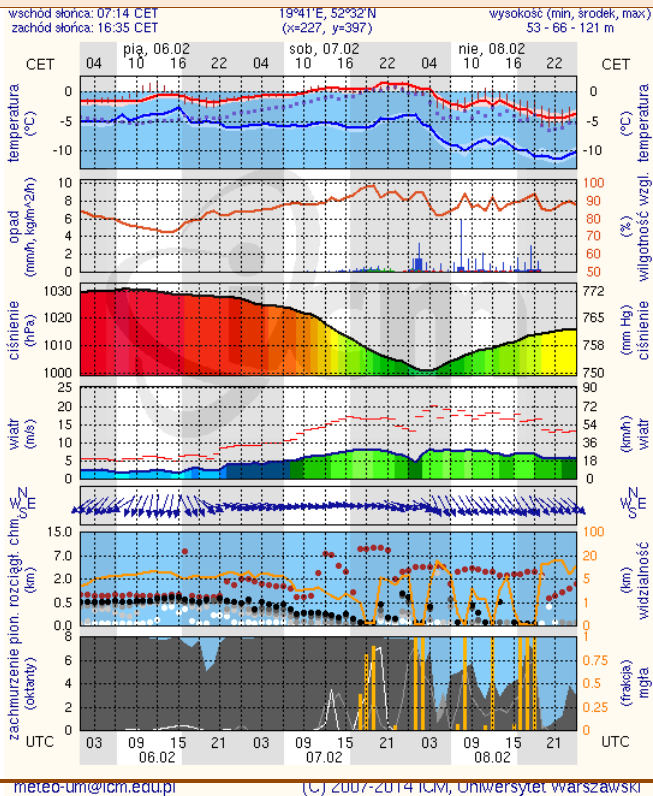
Warszawa



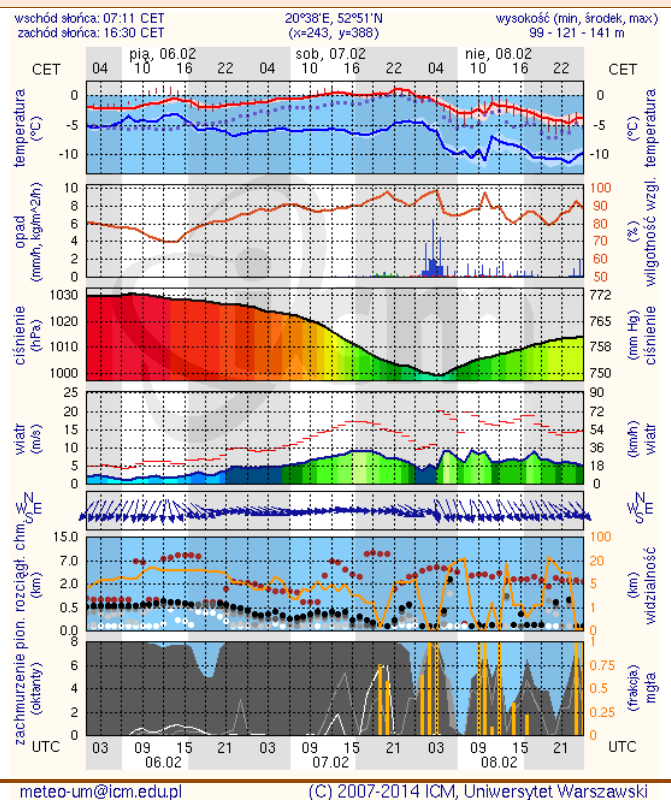
Radom



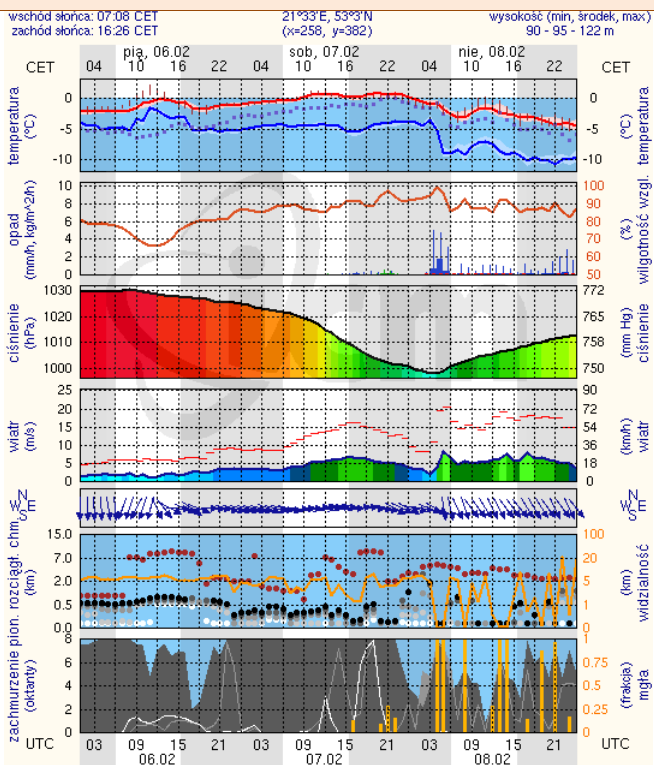
Płock



Ciechanów



Ostrołęka



Siedlce

