

BIULETYN INFORMACYJNY NR 35/2015
za okres od 04.02.2015 r. godz. 8.00 do 05.02.2015 r. do godz. 8.00

czwartek, 05.02.2015 r.

Najważniejsze zdarzenia z minionej doby



1. **Gostchorz** (pow. siedlecki) – protest rolników i blokada DK 63.
2. **Zdany** (pow. siedlecki) – protest rolników i blokada DK 2.
3. **Ząbki** (pow. wołomiński) – zderzenie 2 samochodów, 3 osoby ranne.
4. **Łaziska** (pow. plocki) – śmiertelne potrącenie kobiety.

ZESTAWIENIE DANYCH STATYSTYCZNYCH
za okres: 04.02.2015 – 05.02.2015 r.

	KOMENDA STOŁECZNA POLICJI		W analizowanym okresie	Od początku roku
	1) Odnotowano wypadków		4	181
2) Ofiary śmiertelne w wypadkach drogowych/ kolejowych/ lotniczych		0/0/0	7/0/0	
3) Osoby ranne w wypadkach drogowych/kolejowych/lotniczych		4/0/0	192/0/0	
4) Utonięcia /wychłodzenia		0/0	1/0	
	KOMENDA WOJEWÓDZKA POLICJI		W analizowanym okresie	Od początku roku
	1) Odnotowano wypadków	Ogółem	5	174
2) Ofiary śmiertelne w wypadkach drogowych/ kolejowych/ lotniczych		1/0/0	23/0/0	
3) Osoby ranne w wypadkach drogowych/kolejowych/lotniczych		9/0/0	191/2/0	
4) Utonięcia /wychłodzenia		0/0	0/1	
	KOMENDA WOJEWÓDZKA PAŃSTWOWEJ STRAŻY POŻARNEJ		W analizowanym okresie	Od początku roku
	1) Liczba pożarów	ogółem	22	928
2) Ofiary śmiertelne w pożarach/zaczadzenia		0/0/0	8/0	
3) Osoby ranne w pożarach/zatrute CO		0/0	41/0	

UTONIĘCIA		Interwencje pogodowe		WYCHŁODZENIA		ZATRUCIE CO od 01.10.2014 r.	
w ciągu doby	ogółem w roku	w ciągu doby	Ogółem	w ciągu doby	ogółem w roku	w ciągu doby	Ogółem
---	2	---	963	---	1	---	6

WYKAZ ZGROMADZEŃ PUBLICZNYCH, IMPREZ MASOWYCH I INNYCH WYDARZEŃ w dniu 05.02.2015 r.

Godziny imprezy	Rodzaj imprezy	Miejsce/Trasa	Organizator	Liczba osób	Uwagi
12.00	dyplomatyczna	Aleja Szucha 12, siedziba Nuncjatury Apostolskiej	Nuncjatura Apostolska	-	uroczystość dyplomatyczna pożegnania przez Korpus Dyplomatyczny akredytowanych w Polsce Ambasadorów: Irlandii, Brazylii i Egiptu
15.00-16.00	inne	ul. Zamenhofska, przy Pomniku Bohaterów Getta	Danpol Travel Office Sp. z o.o.	72	uroczystość z udziałem grupy z Izraela (grupa Westchester)
17.00-21.30	masowa artystyczno - rozrywkowa	ul. Łazienkowska 6a, hala Torwar I	Param Sp. Jawna	do 5000	Numery Twoich Przyjaciół 998 - 112

ZAGROŻENIA ŚRODOWISKA
Wyniki pomiarów zanieczyszczeń powietrza za minioną dobę [w µg/m³] na automatycznych stacjach WIOŚ w Warszawie

DATA	04-02-2015		<	>	Kalendarz	Prezentuj dane							
Stacja	PM10		NO2		CO		O3		SO2-S1		SO2-S24		
	µg/m3	% LV	µg/m3	% LV	µg/m3	% LV	µg/m3	% LV	µg/m3	% LV	µg/m3	% LV	
Belsk-IGFPAN	57.5	113.88	51.1	25.49	617	6.17	48	39.84	20.3	5.79	16.1	12.88	
Granica-KPN			26.7	13.32			38.9	32.28	15.7	4.48	7.3	5.84	
Legionowo-Zegrzyńska			58.3	29.08			23.3	19.34	20.9	5.96	14.9	11.92	
Piastów-Pułaskiego													
Płock-Gimnazjum			35.9	17.91	445	4.45	33.9	28.14	10.4	2.97	6.7	5.36	
Płock-Reja	27.3	54.07	32.6	16.26	737	7.37			7.4	2.11	4.3	3.44	
Radom-Tochtermana	119.2	236.09	62.3	31.07	2392	23.92	24.5	20.33	52.4	14.95	20.6	16.48	
Siedlce-Konarskiego	97.6	193.31	65	32.42	3140	31.4	44	36.52	19.3	5.51	10.9	8.72	
Warszawa-Komunikacyjna	105.8	209.55	131.5	65.59	1471	14.71							
Warszawa-Marszałkowska													
Warszawa-Podleśna							16.9	14.03					
Warszawa-Targówek	56.5	111.9	69.3	34.57	1264	12.64	17.8	14.77	15.3	4.37	11.3	9.04	
Warszawa-Ursynów	56.6	112.1	87.8	43.79			20.1	16.68	17.2	4.91	14.5	11.6	
Żyrardów-Roosevelta	68	134.68	62	30.92			27.6	22.91	33.5	9.56	16.8	13.44	

Skala jakości powietrza

	PM10 - 1h	PM10 - 24h	NO ₂ - 1h	CO - 8h	O ₃ - 1h	O ₃ - 8h	SO ₂ - 1h	SO ₂ - 24h
Bardzo dobry	0-20	0-20	0-40	0-2000	0-24	0-24	0-70	0-25
Dobry	20-60	20-60	40-120	2000-6000	24-72	24-72	70-210	25-60
Umiarkowany	60-100	60-100	120-200	6000-10000	72-120	72-120	210-350	60-100
Dostateczny	100-140	100-140	200-280	10000-14000	120-168	120-168	350-490	100-125
Zły	140-200	140-200	280-400	>14000	168-240	168-240	490-700	>125
Bardzo zły	>200	>200	>400		>240	>240	>700	

INFORMACJE HYDROLOGICZNO - METEOROLOGICZNE

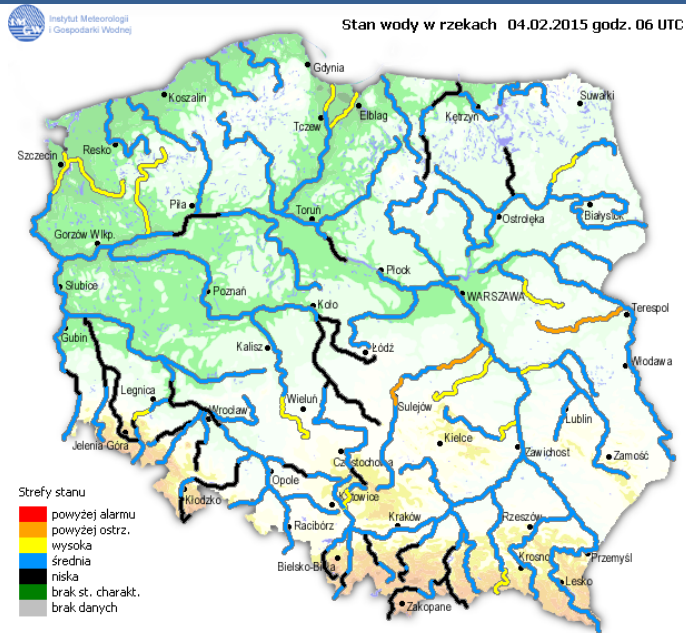
Zjawiska lodowe

B R A K

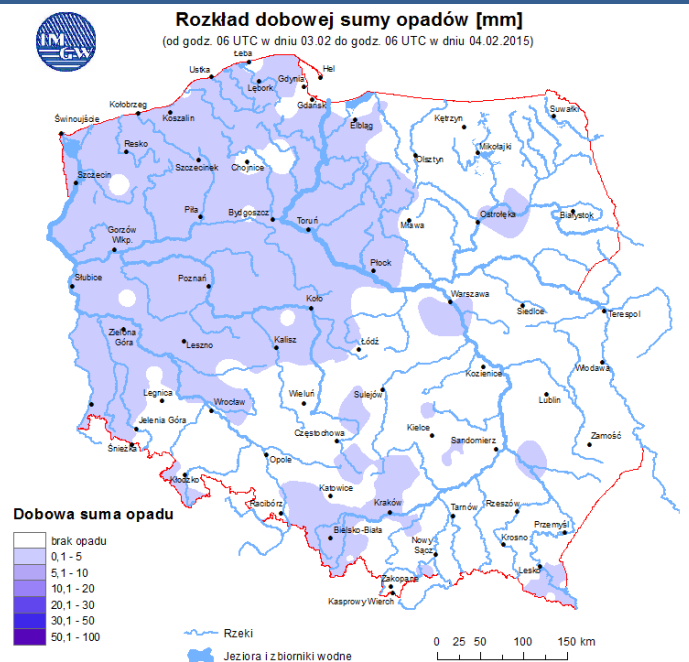
Ostrzeżenie meteorologiczne

B R A K

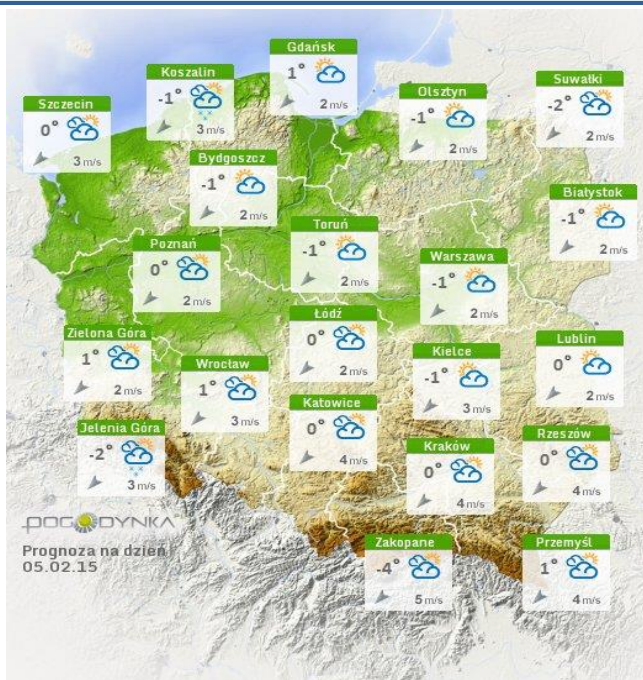
Stan wody na głównych rzekach Polski



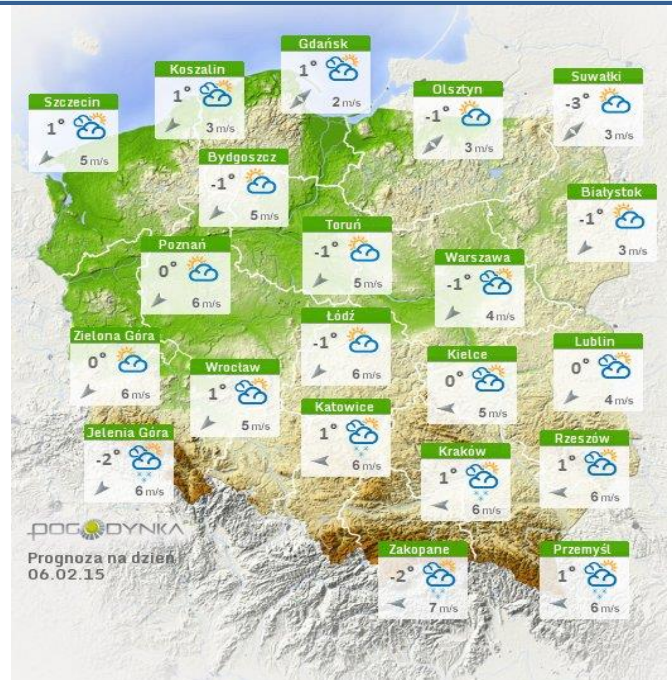
Rozkład dobowej sumy opadów



Prognoza pogody na dziś



Pogoda na jutro

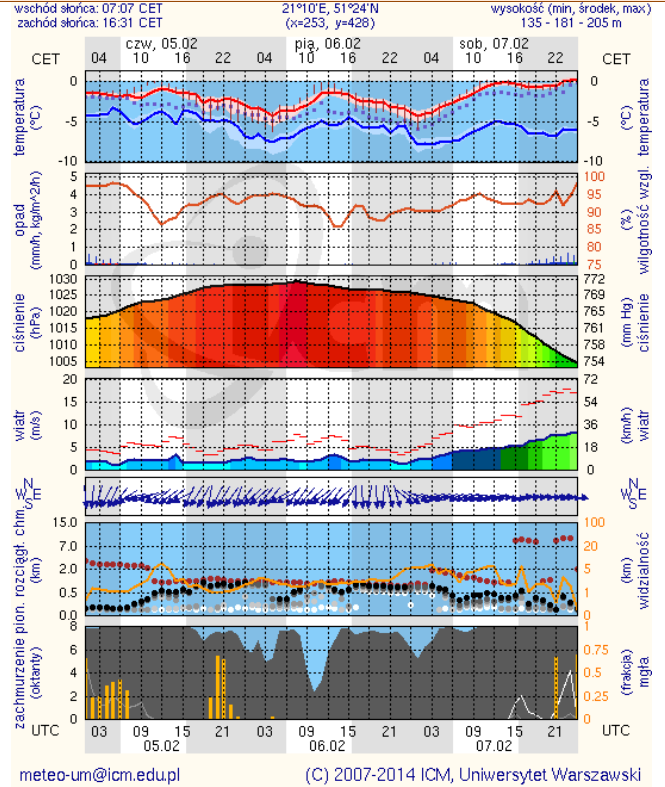
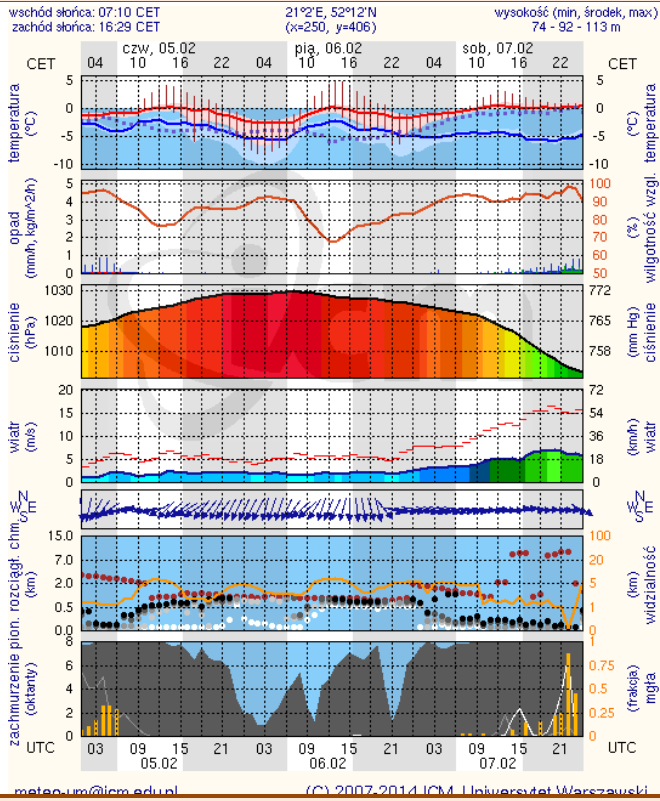


METEOROGRAMY

dla głównych miast województwa mazowieckiego :

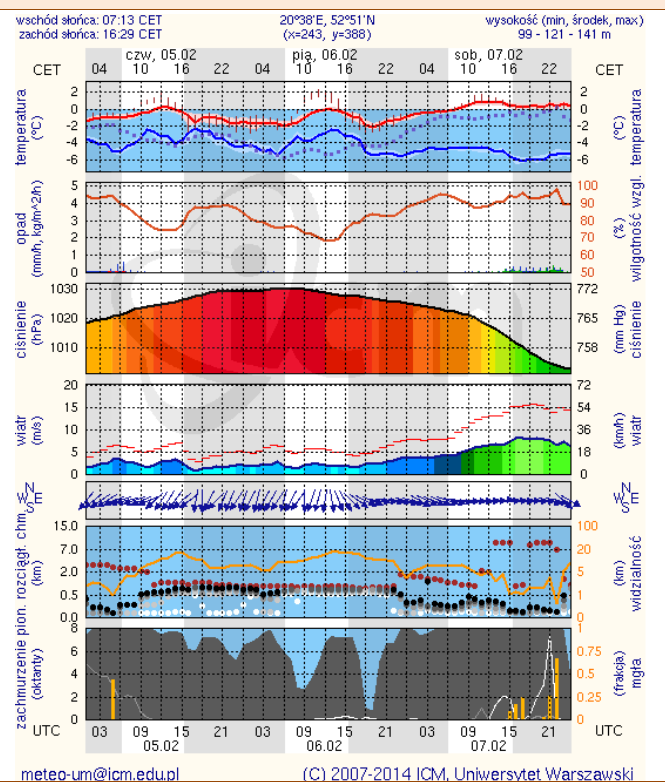
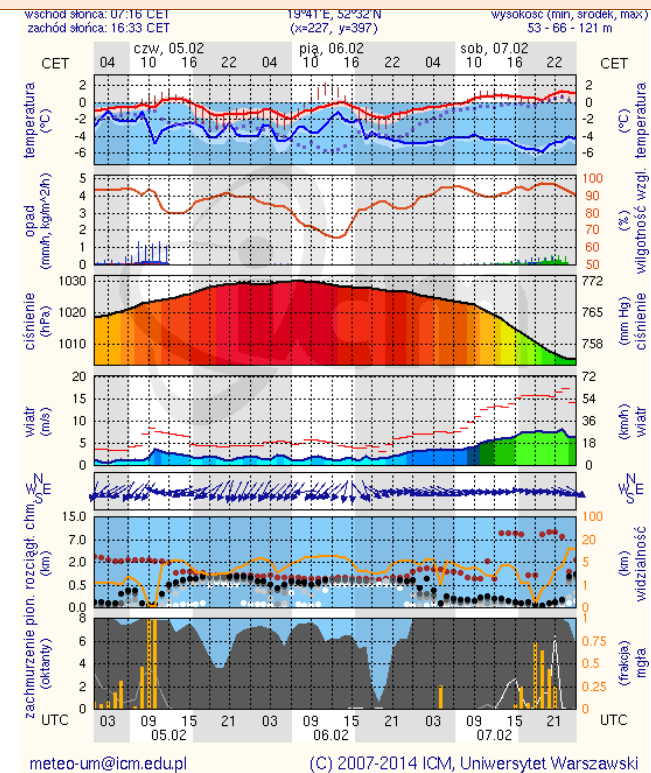
Warszawa

Radom

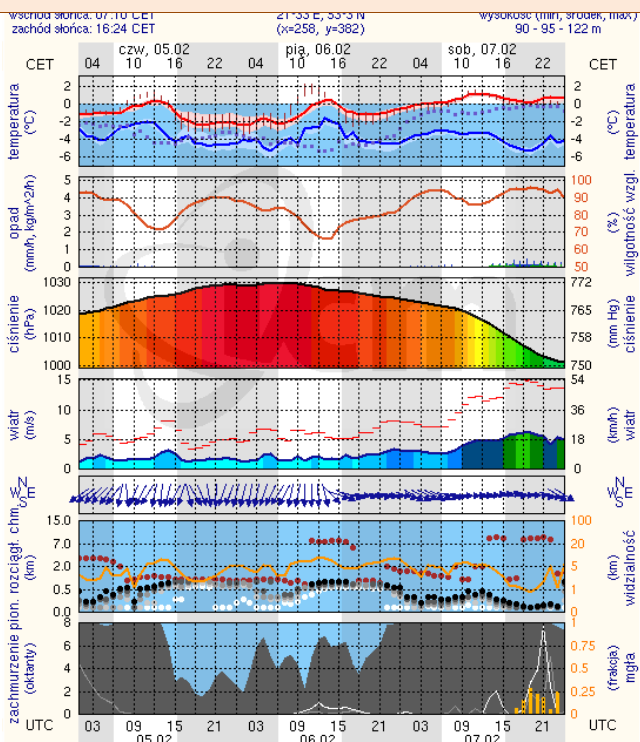


Płock

Ciechanów



Ostrołęka



Siedlce

