

BIULETYN INFORMACYJNY NR 34/2015
za okres od 03.02.2015 r. godz. 8.00 do 04.02.2015 r. do godz. 8.00




środa, 04.02.2015 r.

Najważniejsze zdarzenia z minionej doby



1. **Grójec** – akcja protestacyjna rolników.
2. **Zdany** (pow. siedlecki) – blokada DK 2 spowodowana protestem rolników.
3. **Płock** – akcja protestacyjna rolników.
4. **Topólno** (pow. płocki) – akcja protestacyjna.

ZESTAWIENIE DANYCH STATYSTYCZNYCH
za okres: 03.02.2015 – 04.02.2015 r.

	KOMENDA STOŁECZNA POLICJI		W analizowanym okresie	Od początku roku
	1) Odnotowano wypadków			7
2) Ofiary śmiertelne w wypadkach drogowych/ kolejowych/ lotniczych			1/0/0	7/0/0
3) Osoby ranne w wypadkach drogowych/kolejowych/lotniczych			9/0/0	188/0/0
4) Utonięcia /wychłodzenia			0/0	1/0
	KOMENDA WOJEWÓDZKA POLICJI		W analizowanym okresie	Od początku roku
	1) Odnotowano wypadków	Ogółem	10	169
2) Ofiary śmiertelne w wypadkach drogowych/ kolejowych/ lotniczych			2/0/0	22/0/0
3) Osoby ranne w wypadkach drogowych/kolejowych/lotniczych			12/0/0	182/2/0
4) Utonięcia /wychłodzenia			0/0	0/1
	KOMENDA WOJEWÓDZKA PAŃSTWOWEJ STRAŻY POŻARNEJ		W analizowanym okresie	Od początku roku
	1) Liczba pożarów	ogółem	19	906
2) Ofiary śmiertelne w pożarach/zaczadzenia			1/0/0	8/0
3) Osoby ranne w pożarach/zatrute CO			0/0	41/0

UTONIĘCIA		Interwencje pogodowe		WYCHŁODZENIA		ZATRUCIE CO od 01.10.2014 r.	
w ciągu doby	ogółem w roku	w ciągu doby	Ogółem	w ciągu doby	ogółem w roku	w ciągu doby	Ogółem
---	2	---	963	---	1	---	6

WYKAZ ZGROMADZEŃ PUBLICZNYCH, IMPREZ MASOWYCH I INNYCH WYDARZEŃ w dniu 04.02.2015 r.

Godziny imprezy	Rodzaj imprezy	Miejsce/Trasa	Organizator	Liczba osób	Uwagi
BRAK					

ZAGROŻENIA ŚRODOWISKA

Wyniki pomiarów zanieczyszczeń powietrza za minioną dobę [w µg/m³] na automatycznych stacjach WIOŚ w Warszawie

DATA	03-02-2015	<	>	Kalendarz	Prezentuj dane							
Stacja	PM10		NO2		CO		O3		SO2-S1		SO2-S24	
	µg/m3	% LV	µg/m3	% LV	µg/m3	% LV	µg/m3	% LV	µg/m3	% LV	µg/m3	% LV
Belsk-IGFPAN	52.4	103.78	30.7	15.31	1021	10.21	49.5	41.08	20.1	5.73	12.9	10.32
Granica-KPN			38.3	19.1			41.7	34.61	14.2	4.05	9.9	7.92
Legionowo-Zegrzyńska			68.8	34.32			36.5	30.29	18.4	5.25	14.2	11.36
Piastów-Pułaskiego												
Płock-Gimnazjum			42.3	21.1	530	5.3	33.8	28.05	13	3.71	9.7	7.76
Płock-Reja	36.9	73.08	43.4	21.65	815	8.15			9.8	2.8	5.5	4.4
Radom-Tochtermana	67.7	134.09	53.3	26.58	1669	16.69	29.4	24.4	25.1	7.16	15.5	12.4
Siedlce-Konarskiego	67.9	134.48	52.6	26.24	1617	16.17	47.2	39.17	31	8.84	11.6	9.28
Warszawa-Komunikacyjna	97.1	192.32	131.8	65.74	1488	14.88						
Warszawa-Marszałkowska	98.8	195.68	76.4	38.11	1161	11.61						
Warszawa-Podleśna							22	18.26				
Warszawa-Targówek	48	95.07	73.6	36.71	1075	10.75	29	24.07	12.8	3.65	10	8
Warszawa-Ursynów	47.7	94.47	59.1	29.48			26.3	21.83	17.5	4.99	12.2	9.76
Żyrardów-Roosevelta	51.7	102.4	49	24.44			40.1	33.28	18.3	5.22	14.2	11.36

Skala jakości powietrza

	PM10 - 1h	PM10 - 24h	NO ₂ - 1h	CO - 8h	O ₃ - 1h	O ₃ - 8h	SO ₂ - 1h	SO ₂ - 24h
Bardzo dobry	0-20	0-20	0-40	0-2000	0-24	0-24	0-70	0-25
Dobry	20-60	20-60	40-120	2000-6000	24-72	24-72	70-210	25-60
Umiarkowany	60-100	60-100	120-200	6000-10000	72-120	72-120	210-350	60-100
Dostateczny	100-140	100-140	200-280	1000-14000	120-168	120-168	350-490	100-125
Zły	140-200	140-200	280-400	>14000	168-240	168-240	490-700	>125
Bardzo zły	>200	>200	>400		>240	>240	>700	

INFORMACJE HYDROLOGICZNO - METEOROLOGICZNE

Zjawiska lodowe

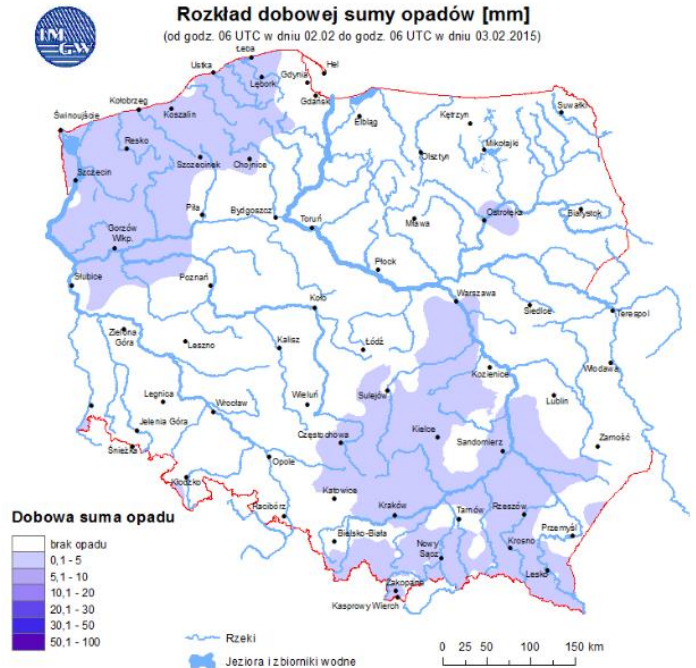
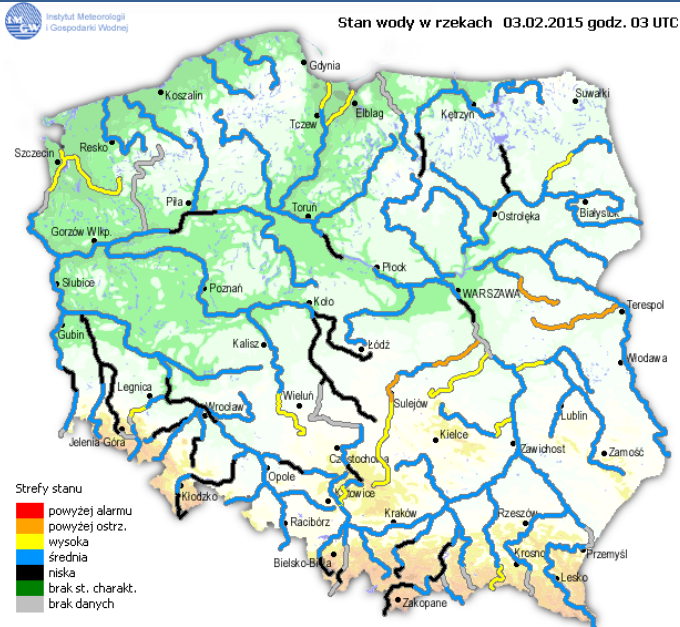
B R A K

Ostrzeżenie meteorologiczne

B R A K

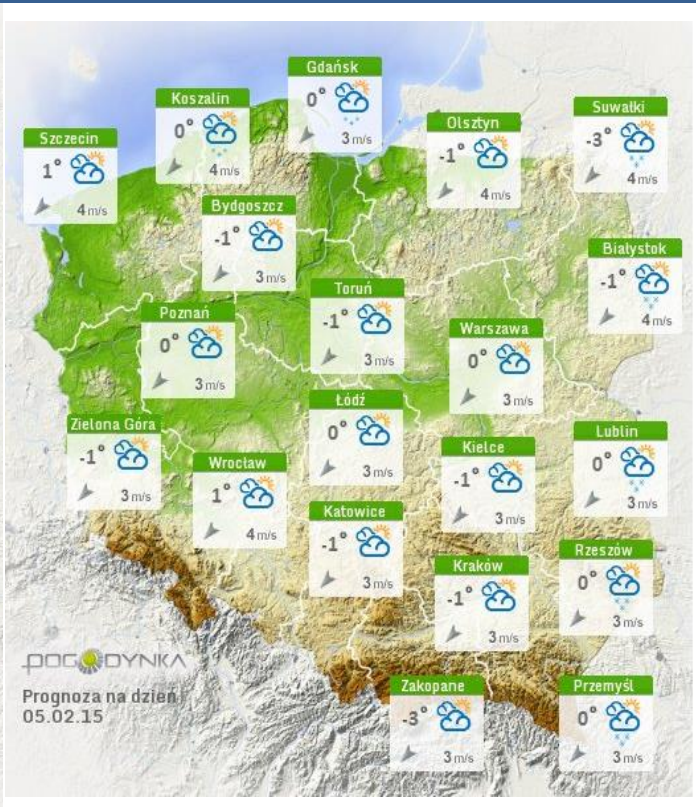
Stan wody na głównych rzekach Polski

Rozkład dobowej sumy opadów



Prognoza pogody na dziś

Pogoda na jutro

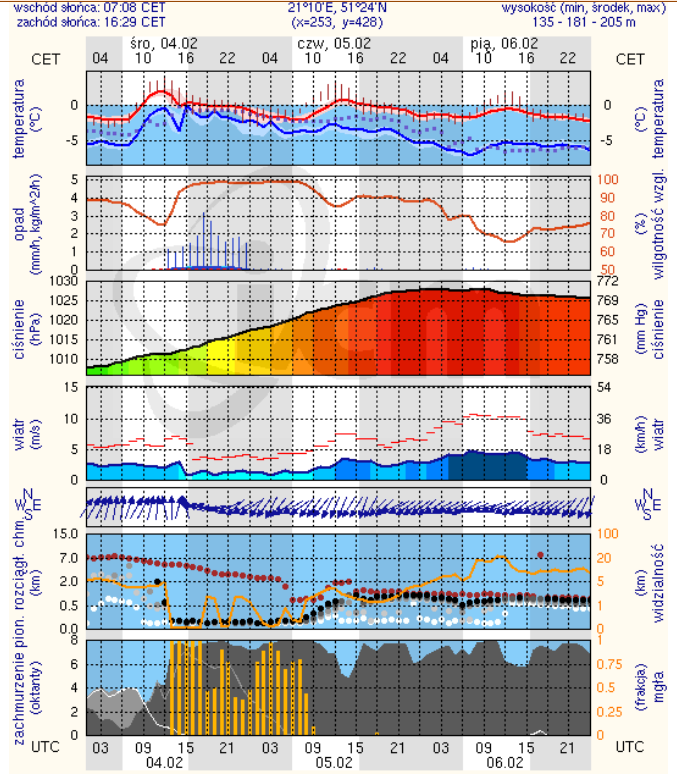
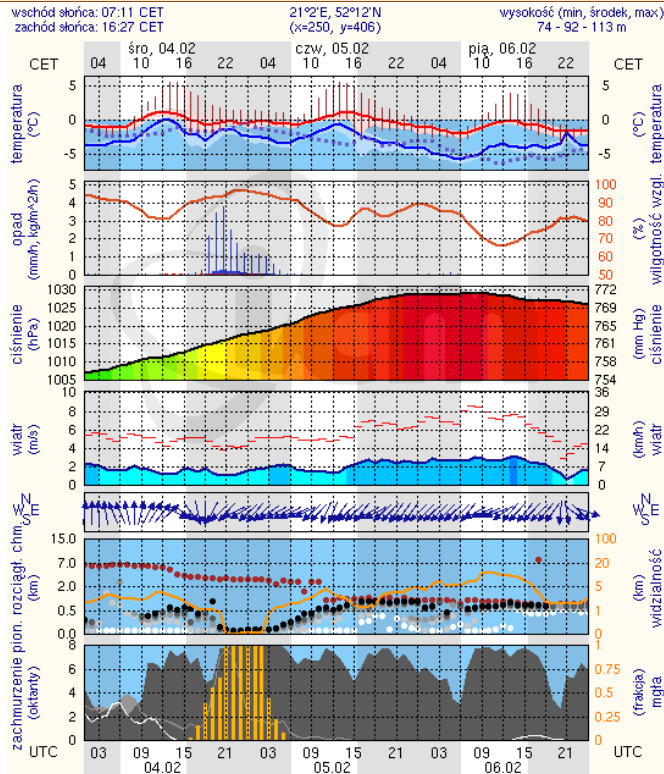


METEOROGRAMY

dla głównych miast województwa mazowieckiego :

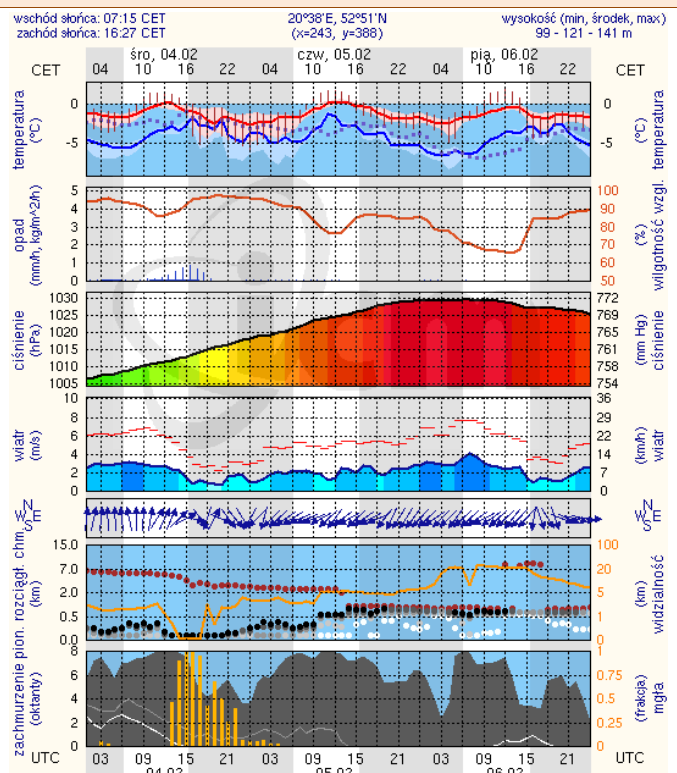
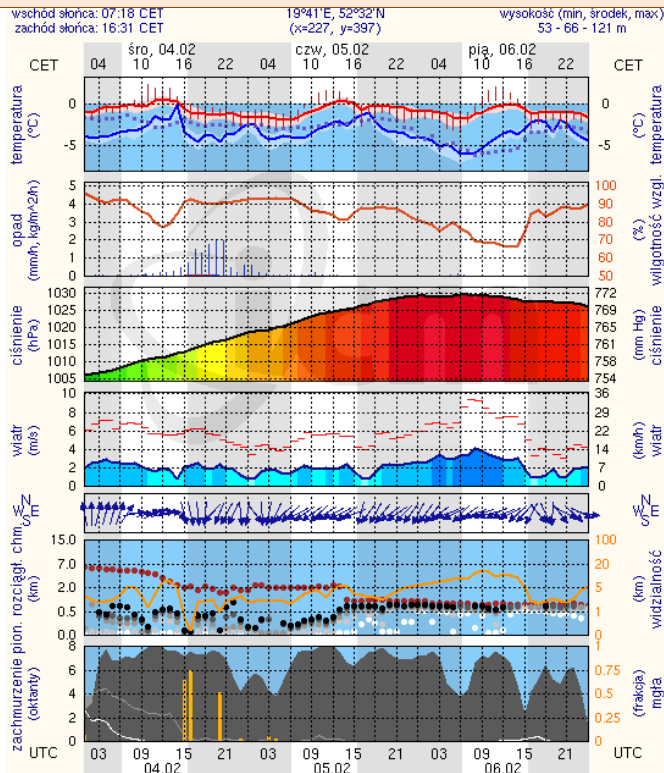
Warszawa

Radom



Płock

Ciechanów



meteo-um@icm.edu.pl

(C) 2007-2014 ICM, Uniwersytet Warszawski

meteo-um@icm.edu.pl

(C) 2007-2014 ICM, Uniwersytet Warszawski

Ostrołęka

Siedlce

wschód słońca: 07:12 CET 21°33'E, 53°3'N wysokość (min, srodek, max)
zachód słońca: 16:22 CET (x=258, y=382) 90 - 95 - 122 m

wschód słońca: 07:06 CET 22°16'E, 52°10'N wysokość (min, srodek, max)
zachód słońca: 16:22 CET (x=271, y=406) 149 - 164 - 183 m

