

BIULETYN INFORMACYJNY NR 33/2015
za okres od 02.02.2015 r. godz. 8.00 do 03.02.2015 r. do godz. 8.00




wtorek, 03.02.2015 r.



Najważniejsze zdarzenia z minionej doby

1. Długa Kościelna (pow. miński) – pożar w przedszkolu, ewakuacja 18 osób.
2. Zbuczyn (pow. siedlecki) – blokada DK 2 spowodowana protestem rolników.

ZESTAWIENIE DANYCH STATYSTYCZNYCH
za okres: 02.02.2015 – 03.02.2015 r.

	KOMENDA STOŁĘCZNA POLICJI		W analizowanym okresie	Od początku roku
	1) Odnotowano wypadków			6
2) Ofiary śmiertelne w wypadkach drogowych/ kolejowych/ lotniczych			0/0/0	6/0/0
3) Osoby ranne w wypadkach drogowych/kolejowych/lotniczych			6/0/0	179/0/0
4) Utonięcia /wychłodzenia			0/0	1/0
	KOMENDA WOJEWÓDZKA POLICJI		W analizowanym okresie	Od początku roku
	1) Odnotowano wypadków	Ogółem	3	159
2) Ofiary śmiertelne w wypadkach drogowych/ kolejowych/ lotniczych			0/0/0	20/0/0
3) Osoby ranne w wypadkach drogowych/kolejowych/lotniczych			7/0/0	170/2/0
4) Utonięcia /wychłodzenia			0/0	0/1
	KOMENDA WOJEWÓDZKA PAŃSTWOWEJ STRAŻY POŻARNEJ		W analizowanym okresie	Od początku roku
	1) Liczba pożarów	ogółem	25	887
2) Ofiary śmiertelne w pożarach/zaczadzenia			0/0/0	7/0
3) Osoby ranne w pożarach/zatrute CO			1/0	41/0

UTONIĘCIA		Interwencje pogodowe		WYCHŁODZENIA		ZATRUCIE CO od 01.10.2014 r.	
w ciągu doby	ogółem w roku	w ciągu doby	Ogółem	w ciągu doby	ogółem w roku	w ciągu doby	Ogółem
---	2	---	963	---	1	---	6

WYKAZ ZGROMADZEŃ PUBLICZNYCH, IMPREZ MASOWYCH I INNYCH WYDARZEŃ w dniu 03.02.2015 r.

Godziny imprezy	Rodzaj imprezy	Miejsce/Trasa	Organizator	Liczba osób	Uwagi
11.00	zgromadzenie	m. Grójec DK 50	OPZZ Rolników i Związków Rolniczych		
	zgromadzenie	m. m. Gostchorz DK 63	OPZZ Rolników i Związków Rolniczych		

ZAGROŻENIA ŚRODOWISKA

Wyniki pomiarów zanieczyszczeń powietrza za minioną dobę [w $\mu\text{g}/\text{m}^3$] na automatycznych stacjach WIOŚ w Warszawie

DATA: 02-02-2015 < > Kalendarz Prezentuj dane

Stacja	PM10		NO2		CO		O3		SO2-S1		SO2-S24	
	$\mu\text{g}/\text{m}^3$	% LV	$\mu\text{g}/\text{m}^3$	% LV	$\mu\text{g}/\text{m}^3$	% LV	$\mu\text{g}/\text{m}^3$	% LV	$\mu\text{g}/\text{m}^3$	% LV	$\mu\text{g}/\text{m}^3$	% LV
Belsk-IGFPAN	81.5	161.42	36.6	18.26	1025	10.25	48.6	40.34	16.1	4.59	12.7	10.16
Granica-KPN			38.3	19.1			29.6	24.57	12	3.42	8.6	6.88
Legionowo-Zegrzyńska			63.1	31.47			42.9	35.6	31.6	9.02	16.2	12.96
Piastów-Pułaskiego			69.8	34.81			23.9	19.84	29.6	8.45	17.9	14.32
Płock-Gimnazjum			37.6	18.75	624	6.24	32.4	26.89	11.3	3.22	8	6.4
Płock-Reja	41.8	82.79	47.3	23.59	823	8.23			9.2	2.62	6.3	5.04
Radom-Tochtermana	113	223.81	58.5	29.18	1819	18.19	26	21.58	26.6	7.59	20.3	16.24
Siedlce-Konarskiego	71.3	141.22	60.5	30.18	1597	15.97	63.5	52.7	17.5	4.99	11.4	9.12
Warszawa-Komunikacyjna	116.1	229.95	158.4	79.01	1670	16.7						
Warszawa-Marszałkowska	118	233.71	82.7	41.25	1163	11.63						
Warszawa-Podleśna							17.6	14.61				
Warszawa-Targówek	54.2	107.35	80.8	40.3	1158	11.58	20.9	17.35	12.9	3.68	9.5	7.6
Warszawa-Ursynów	62.5	123.79	75.8	37.81			22.5	18.67	14.5	4.14	12.6	10.08
Żyrdów-Roosevelta	62.3	123.39	52	25.94			32.9	27.31	18.5	5.28	14.6	11.68

Skala jakości powietrza

	PM10 - 1h	PM10 - 24h	NO ₂ - 1h	CO - 8h	O ₃ - 1h	O ₃ - 8h	SO ₂ - 1h	SO ₂ - 24h
Bardzo dobry	0-20	0-20	0-40	0-2000	0-24	0-24	0-70	0-25
Dobry	20-60	20-60	40-120	2000-6000	24-72	24-72	70-210	25-50
Umiarkowany	60-100	60-100	120-200	6000-10000	72-120	72-120	210-350	50-100
Dostateczny	100-140	100-140	200-280	1000-14000	120-168	120-168	350-490	100-125
Zły	140-200	140-200	280-400	>14000	168-240	168-240	490-700	>125
Bardzo zły	>200	>200	>400		>240	>240	>700	

INFORMACJE HYDROLOGICZNO - METEOROLOGICZNE

Zjawiska lodowe

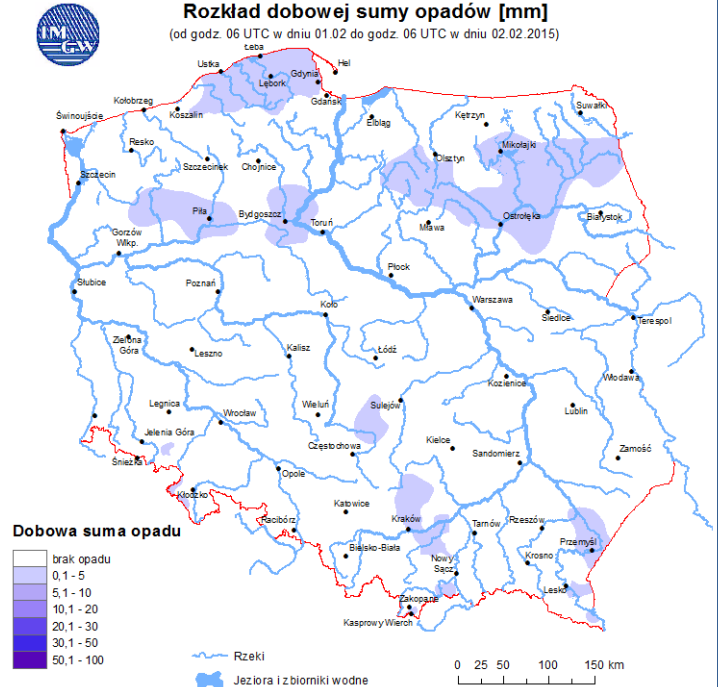
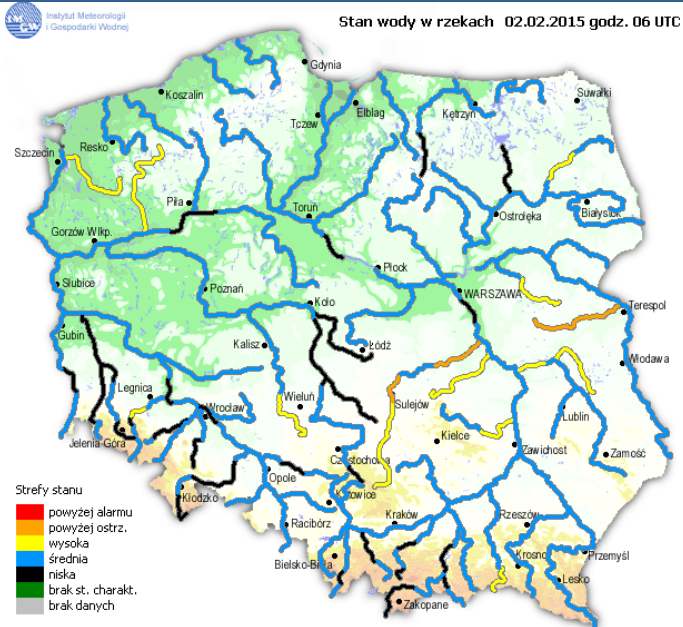
B R A K

Ostrzeżenie meteorologiczne

B R A K

Stan wody na głównych rzekach Polski

Rozkład dobowej sumy opadów



Prognoza pogody na dziś

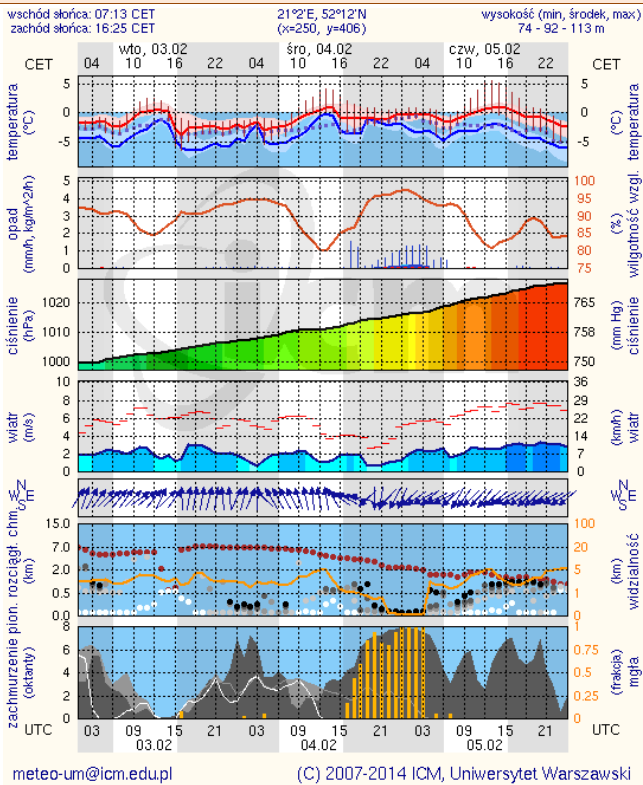
Pogoda na jutro



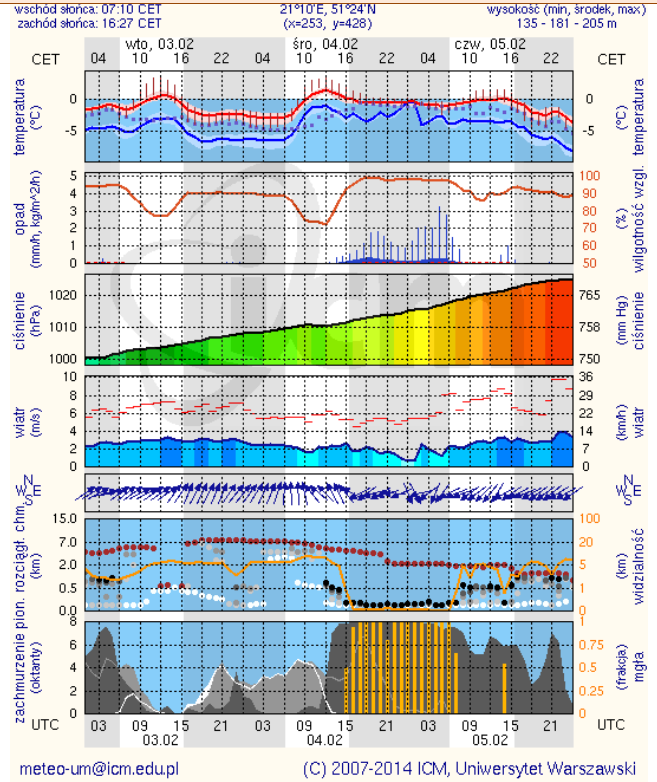
METEOROGRAMY

dla głównych miast województwa mazowieckiego :

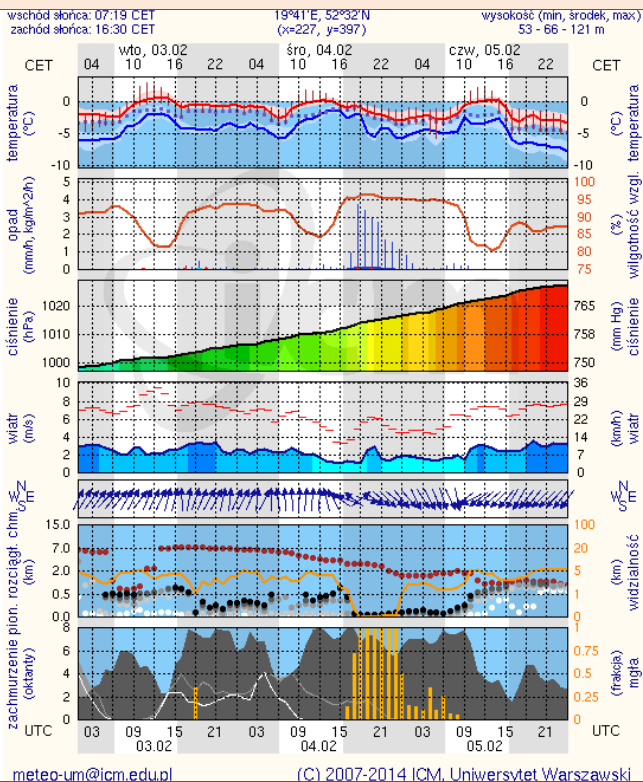
Warszawa



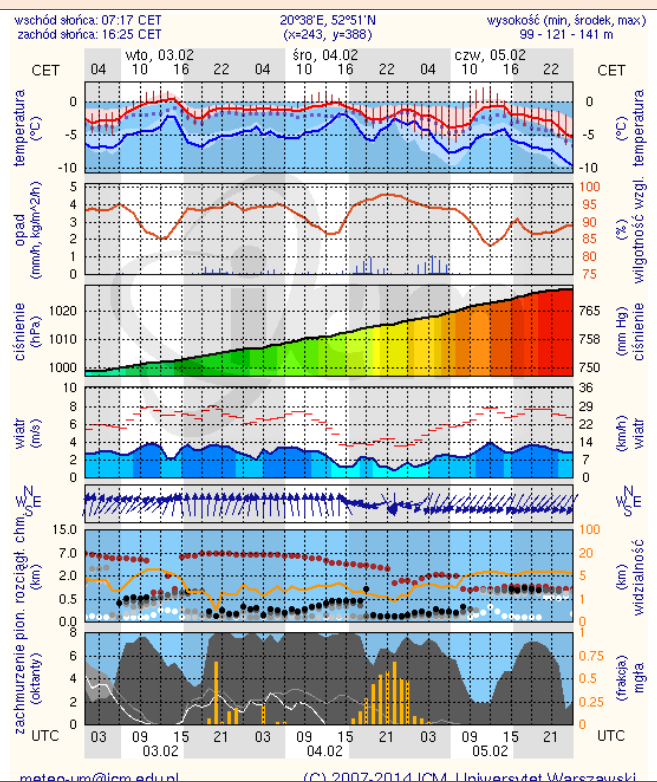
Radom



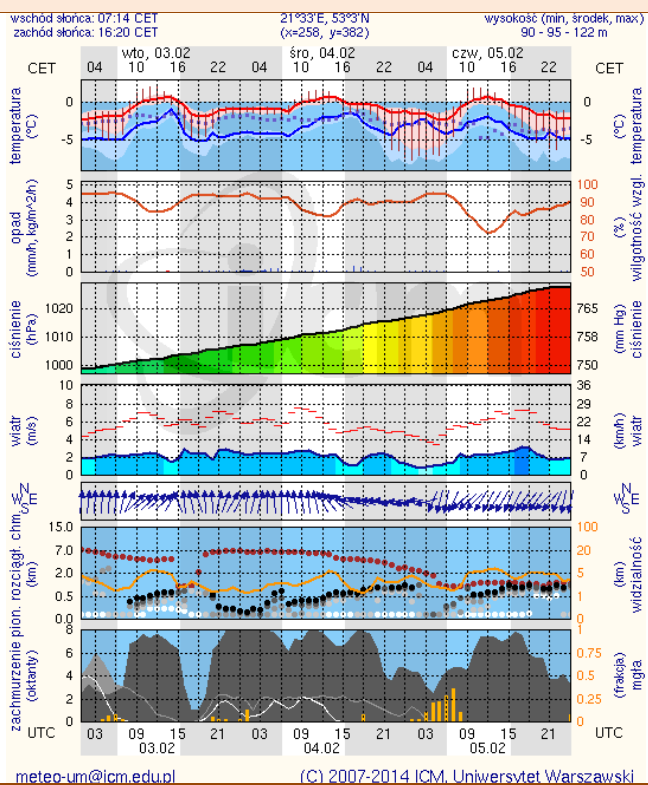
Płock



Ciechanów



Ostrołęka



Siedlce

