

BIULETYN INFORMACYJNY NR 26/2015
za okres od 26.01.2015 r. godz. 8.00 do 27.01.2015 r. do godz. 8.00




wtorek, 27.01.2015 r.



Najważniejsze zdarzenia z minionej doby

1. **Warszawa** – wybuch w kamienicy, 5 osób rannych.
2. **Kowalków pow. zwoleński** – utonięcie 55 letniej kobiety.
3. **Ostrołęka** – śmiertelne potrącenie pieszego na przejściu dla pieszych.
4. **Tumanek (powiat wyszkowski)** – śmiertelne potrącenie pieszego na przejściu dla pieszych.

ZESTAWIENIE DANYCH STATYSTYCZNYCH
za okres: 26.01.2015 – 27.01.2015 r.

	KOMENDA STOŁECZNA POLICJI		W analizowanym okresie	Od początku roku
	1) Odnotowano wypadków			7
2) Ofiary śmiertelne w wypadkach drogowych/ kolejowych/ lotniczych			0/0/0	6/0/0
3) Osoby ranne w wypadkach drogowych/kolejowych/lotniczych			7/0/0	136/0/0
4) Utonięcia /wychłodzenia			0/0	1/0
	KOMENDA WOJEWÓDZKA POLICJI		W analizowanym okresie	Od początku roku
	1) Odnotowano wypadków	Ogółem	2	128
2) Ofiary śmiertelne w wypadkach drogowych/ kolejowych/ lotniczych			2/0/0	15/0/0
3) Osoby ranne w wypadkach drogowych/kolejowych/lotniczych			1/0/0	133/2/0
4) Utonięcia /wychłodzenia			0/0	0/1
	KOMENDA WOJEWÓDZKA PAŃSTWOWEJ STRAŻY POŻARNEJ		W analizowanym okresie	Od początku roku
	1) Liczba pożarów	ogółem	17	754
2) Ofiary śmiertelne w pożarach/zaczadzenia			0/0/0	7/0
3) Osoby ranne w pożarach/zatrute CO			1/0	26/0

UTONIĘCIA		Interwencje pogodowe		WYCHŁODZENIA		ZATRUCIE CO od 01.10.2014 r.	
w ciągu doby	ogółem w roku	w ciągu doby	Ogółem	w ciągu doby	ogółem w roku	w ciągu doby	Ogółem
1	2	---	963	---	1	---	6

WYKAZ ZGROMADZEŃ PUBLICZNYCH, IMPREZ MASOWYCH I INNYCH WYDARZEŃ w dniu 27.01.2015 r.

Godziny imprezy	Rodzaj imprezy	Miejsce/Trasa	Organizator	Liczba osób	Uwagi
8.30	pobyt vip	ul. Krakowskie Przedmieście 42/44 Hotel "Bristol", ul. Klonowa 1 Ministerstwo Obrony Narodowej, MDL Warszawa Okęcie	BOR	-	pobyt w Warszawie Sekretarza Rady Bezpieczeństwa Narodowego i Obrony Ukrainy Pana Ołeksandra Turczynowa wraz z osobami towarzyszącymi
15.30-17.00	zgromadzenie	plac przed wejściem do stacji Metra "Centrum"	osoba prywatna	80	uczczenie ofiar obozu Auschwitz oraz apel o pokój na Ukrainie
16.00-17.00	okolicznościowa	ul. Zamenhofa, przy Pomniku Bohaterów Getta	Miasto Stołeczne Warszawa, Fundacja Shalom, Stołeczna Estrada	ok. 200	uroczystość z okazji Międzynarodowego Dnia Pamięci o Ofiarach Holocaustu
18.30-22.00	masowa artystyczna - rozrywkowa	ul. Łazienkowska 6a, hala Torwar I	WIANNA Sp. z o.o.	do 2000	występ Gruzjińskiego Baletu Narodowego "Sukhishvili"

ZAGROŻENIA ŚRODOWISKA

 Wyniki pomiarów zanieczyszczeń powietrza za minioną dobę [w µg/m³] na automatycznych stacjach WIOŚ w Warszawie

DATA	26-01-2015	<	>	Kalendarz	Prezentuj dane							
Stacja	PM10		NO2		CO		O3		SO2-S1		SO2-S24	
	µg/m3	% LV	µg/m3	% LV	µg/m3	% LV	µg/m3	% LV	µg/m3	% LV	µg/m3	% LV
Belsk-IGFPAN	42.8	84.77	30.9	15.41	715	7.15	43.1	35.77	14.5	4.14	6.8	5.44
Granica-KPN			23.8	11.87			43.2	35.85	15.1	4.31	5.8	4.64
Legionowo-Zegrzyńska			50.4	25.14			36.9	30.62	14.8	4.22	8.1	6.48
Piastów-Pułaskiego												
Płock-Gimnazjum												
Płock-Reja	30.8	61	39.2	19.55	773	7.73			17.9	5.11	5.8	4.64
Radom-Tochtermana	62.6	123.98	40	19.95	1208	12.08	34.1	28.3	12.3	3.51	7.6	6.08
Siedlce-Konarskiego	34.6	68.53	44.6	22.25	981	9.81	50	41.5	14.3	4.08	4.5	3.6
Warszawa-Komunikacyjna	55.8	110.52	112.9	56.31	1092	10.92						
Warszawa-Marszałkowska	78.8	156.07	66	32.92	1197	11.97						
Warszawa-Podleśna												
Warszawa-Targówek	33.9	67.14	60.5	30.18	728	7.28	36.2	30.04	16.2	4.62	5.4	4.32
Warszawa-Ursynów	37.5	74.27	54.3	27.08			26.1	21.66	12.2	3.48	6	4.8
Żyrardów-Roosevelta	45.5	90.12	43	21.45			33.4	27.72	15	4.28	9.1	7.28

Skala jakości powietrza

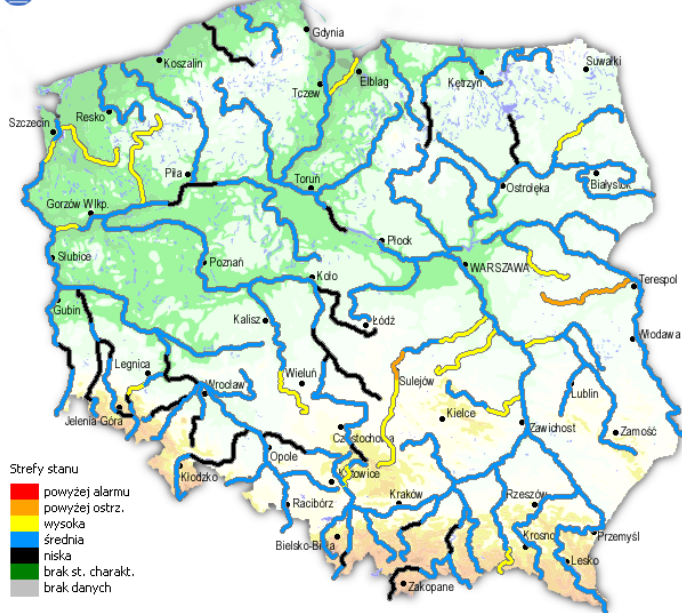
	PM10 - 1h	PM10 - 24h	NO ₂ - 1h	CO - 8h	O ₃ - 1h	O ₃ - 8h	SO ₂ - 1h	SO ₂ - 24h
Bardzo dobry	0-20	0-20	0-40	0-2000	0-24	0-24	0-70	0-25
Dobry	20-60	20-60	40-120	2000-6000	24-72	24-72	70-210	25-60
Umiarkowany	60-100	60-100	120-200	6000-10000	72-120	72-120	210-350	60-100
Dostateczny	100-140	100-140	200-280	1000-14000	120-168	120-168	350-490	100-125
Zły	140-200	140-200	280-400	>14000	168-240	168-240	490-700	>125
Bardzo zły	>200	>200	>400		>240	>240	>700	

INFORMACJE HYDROLOGICZNO - METEOROLOGICZNE

Stan wody na głównych rzekach Polski



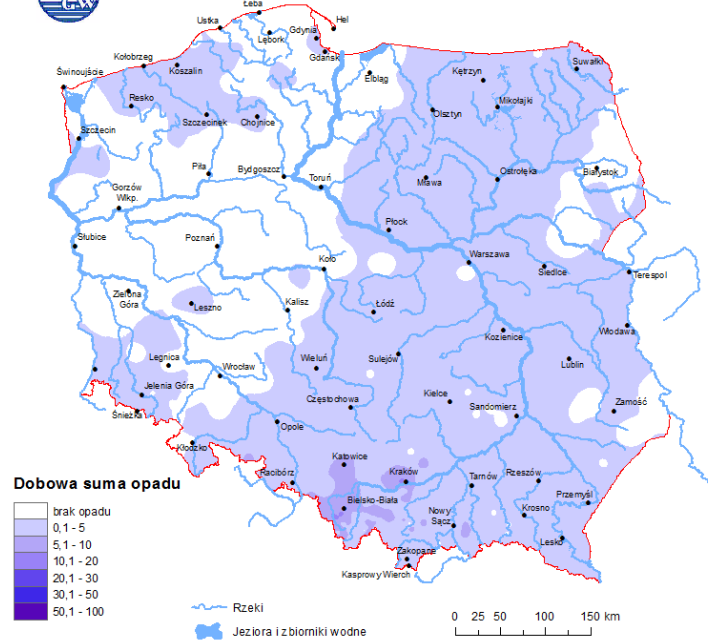
Stan wody w rzekach 26.01.2015 godz. 06 UTC



Rozkład dobowej sumy opadów

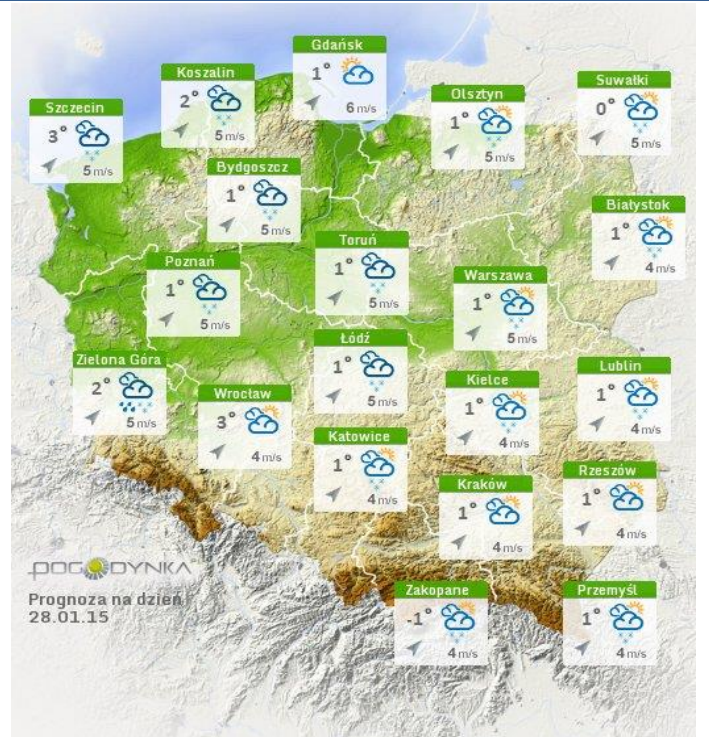
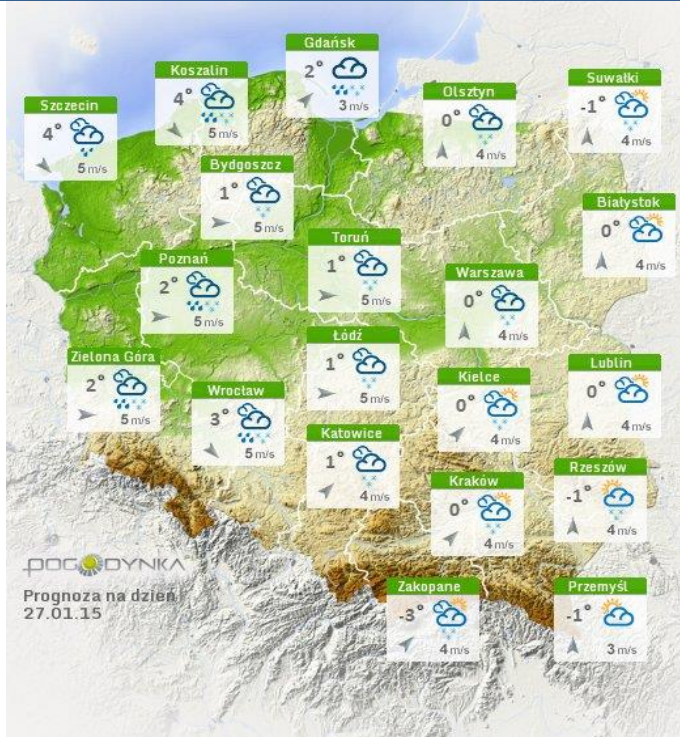


Rozkład dobowej sumy opadów [mm]
(od godz. 06 UTC w dniu 25.01 do godz. 06 UTC w dniu 26.01.2015)



Prognoza pogody na dziś

Pogoda na jutro



Zjawiska lodowe

B R A K

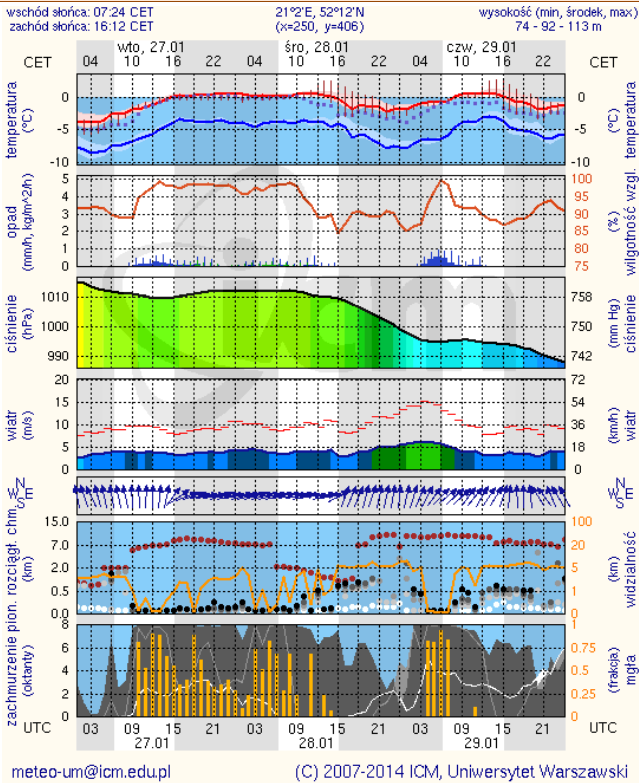
Ostrzeżenie meteorologiczne

B R A K

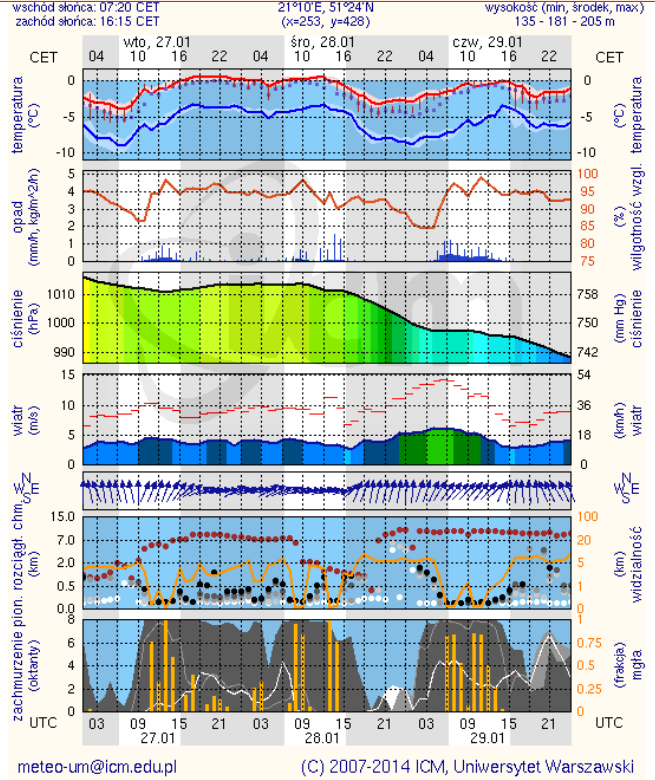
METEOROGRAMY

dla głównych miast województwa mazowieckiego :

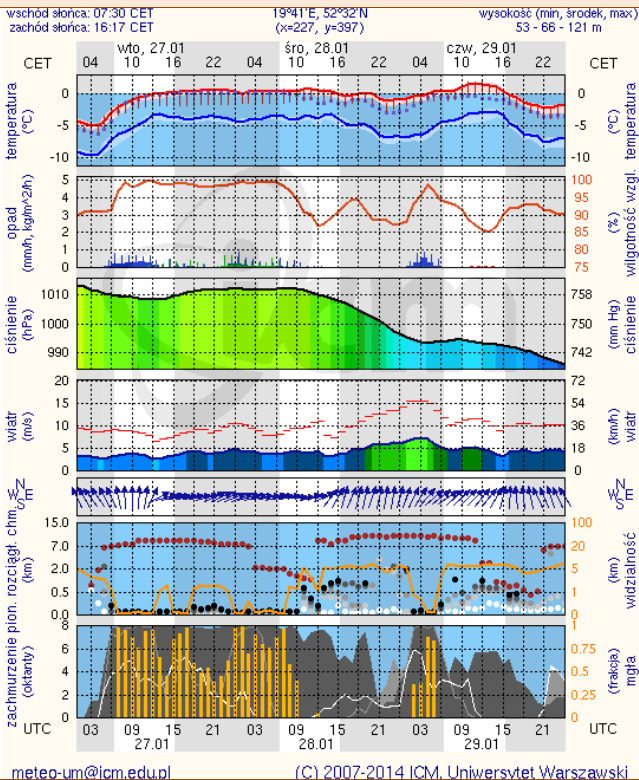
Warszawa



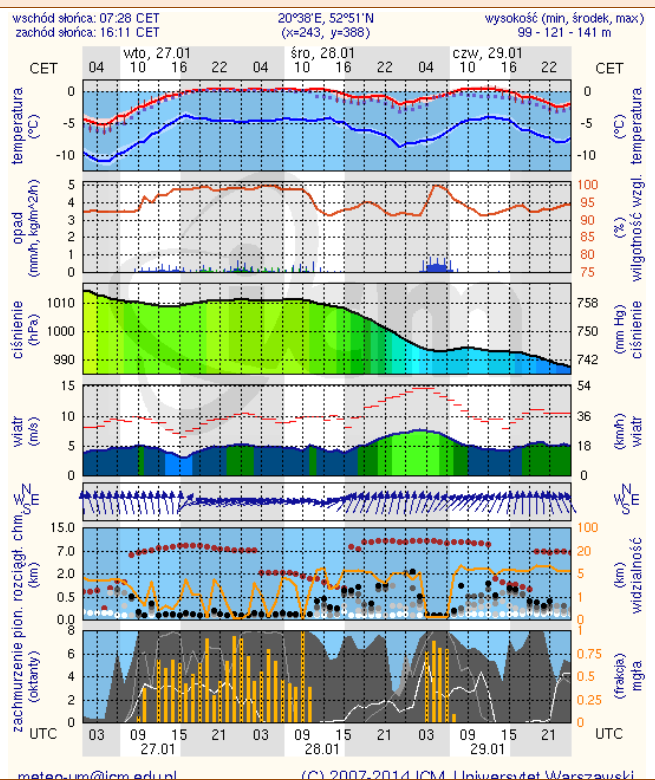
Radom



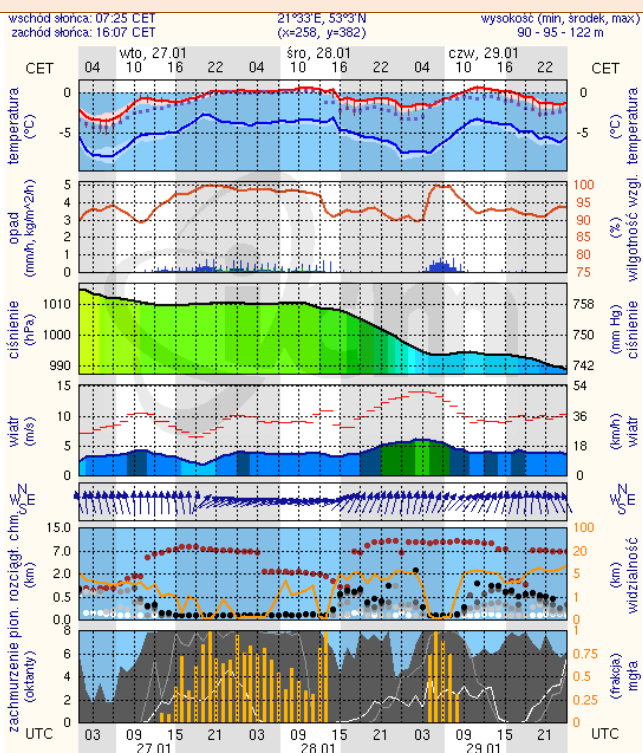
Płock



Ciechanów



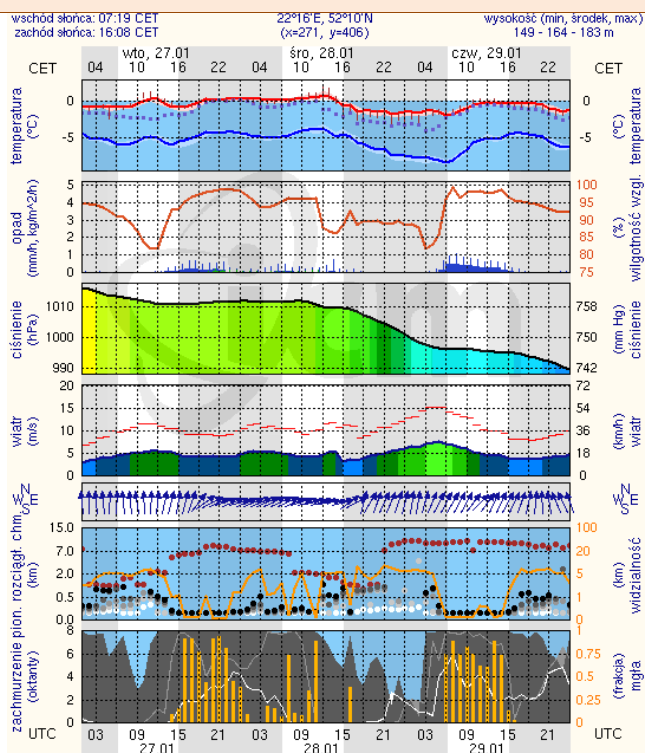
Ostrołęka



meteo-um@icm.edu.pl

(C) 2007-2014 ICM, Uniwersytet Warszawski

Siedlce



meteo-um@icm.edu.pl

(C) 2007-2014 ICM, Uniwersytet Warszawski