

BIULETYN INFORMACYJNY NR 25/2015
za okres od 25.01.2015 r. godz. 8.00 do 26.01.2015 r. do godz. 8.00


poniedziałek, 26.01.2015 r.



Najważniejsze zdarzenia z minionej doby

1. Konstancin Jeziorna (pow. piaseczyński) – pożar poddasza w budynku mieszkalnym.

ZESTAWIENIE DANYCH STATYSTYCZNYCH
za okres: 25.01.2015 – 26.01.2015 r.

	KOMENDA STOŁECZNA POLICJI		W analizowanym okresie	Od początku roku
	1) Odnotowano wypadków			6
2) Ofiary śmiertelne w wypadkach drogowych/ kolejowych/ lotniczych			0/0/0	6/0/0
3) Osoby ranne w wypadkach drogowych/kolejowych/lotniczych			10/0/0	129/0/0
4) Utonięcia /wychłodzenia			0/0	1/0
	KOMENDA WOJEWÓDZKA POLICJI		W analizowanym okresie	Od początku roku
	1) Odnotowano wypadków	Ogółem	2	126
2) Ofiary śmiertelne w wypadkach drogowych/ kolejowych/ lotniczych			0/0/0	13/0/0
3) Osoby ranne w wypadkach drogowych/kolejowych/lotniczych			5/0/0	132/2/0
4) Utonięcia /wychłodzenia			0/0	0/1
	KOMENDA WOJEWÓDZKA PAŃSTWOWEJ STRAŻY POŻARNEJ		W analizowanym okresie	Od początku roku
	1) Liczba pożarów	ogółem	18	737
2) Ofiary śmiertelne w pożarach/zaczadzenia			0/0/0	7/0
3) Osoby ranne w pożarach/zatrute CO			0/0	25/0

UTONIĘCIA		Interwencje pogodowe		WYCHŁODZENIA		ZATRUCIE CO od 01.10.2014 r.	
w ciągu doby	ogółem w roku	w ciągu doby	Ogółem	w ciągu doby	ogółem w roku	w ciągu doby	Ogółem
---	1	---	963	---	1	---	6

WYKAZ ZGROMADZEŃ PUBLICZNYCH, IMPREZ MASOWYCH I INNYCH WYDARZEŃ w dniu 26.01.2015 r.

Godziny imprezy	Rodzaj imprezy	Miejsce/Trasa	Organizator	Liczba osób	Uwagi
		BRAK			

ZAGROŻENIA ŚRODOWISKA

Wyniki pomiarów zanieczyszczeń powietrza za minioną dobę [w $\mu\text{g}/\text{m}^3$] na automatycznych stacjach WIOŚ w Warszawie

DATA 25-01-2015 < > Kalendarz

Stacja	PM10		NO2		CO		O3		SO2-S1		SO2-S24	
	$\mu\text{g}/\text{m}^3$	% LV	$\mu\text{g}/\text{m}^3$	% LV	$\mu\text{g}/\text{m}^3$	% LV	$\mu\text{g}/\text{m}^3$	% LV	$\mu\text{g}/\text{m}^3$	% LV	$\mu\text{g}/\text{m}^3$	% LV
Belsk-IGFPAN	31	61.4	24	11.97	909	9.09	44.9	37.26	7.4	2.11	3.7	2.96
Granica-KPN			6.1	3.04			46.8	38.84	3.9	1.11	3.2	2.56
Legionowo-Zegrzyńska			20.9	10.42			37.1	30.79	15.4	4.39	6.3	5.04
Piastów-Pułaskiego												
Płock-Gimnazjum			24.3	12.12	427	4.27	35.1	29.13	90.2	25.74	19.5	15.6
Płock-Reja	31.7	62.78	23.7	11.82	702	7.02			71.8	20.49	30.5	24.4
Radom-Tochtermana	43.4	85.96	16.4	8.18	1181	11.81	31.5	26.14	6.4	1.83	4.8	3.84
Siedlce-Konarskiego	26.2	51.89	13.1	6.53	1140	11.4	27.2	22.57	3.6	1.03	2.7	2.16
Warszawa-Komunikacyjna	44.1	87.34	81.4	40.6	784	7.84						
Warszawa-Marszałkowska	58	114.87	49.4	24.64	1456	14.56						
Warszawa-Podleśna							31.4	26.06				
Warszawa-Targówek	25.3	50.11	28.6	14.27	730	7.3	32.6	27.06	2.7	0.77	1.9	1.52
Warszawa-Ursynów	25.8	51.1	24	11.97			23.1	19.17	44.6	12.73	10	8
Żyrardów-Roosevelta	36.9	73.08	18	8.98			40.5	33.61	13	3.71	7.6	6.08

Skala jakości powietrza

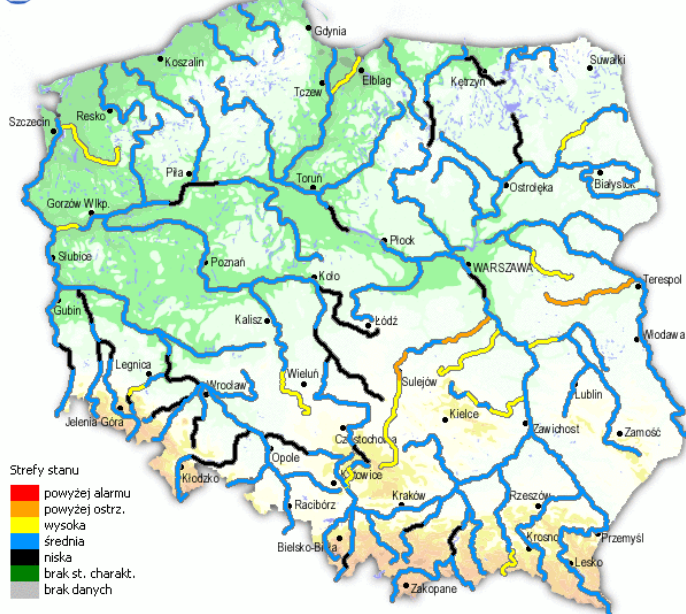
	PM10 - 1h	PM10 - 24h	NO ₂ - 1h	CO - 8h	O ₃ - 1h	O ₃ - 8h	SO ₂ - 1h	SO ₂ - 24h
Bardzo dobry	0-20	0-20	0-40	0-2000	0-24	0-24	0-70	0-25
Dobry	20-60	20-60	40-120	2000-6000	24-72	24-72	70-210	25-50
Umiarkowany	60-100	60-100	120-200	6000-10000	72-120	72-120	210-350	50-100
Dostateczny	100-140	100-140	200-280	10000-140000	120-168	120-168	350-490	100-125
Zły	140-200	140-200	280-400	>140000	168-240	168-240	490-700	>125
Bardzo zły	>200	>200	>400		>240	>240	>700	

INFORMACJE HYDROLOGICZNO - METEOROLOGICZNE

Stan wody na głównych rzekach Polski



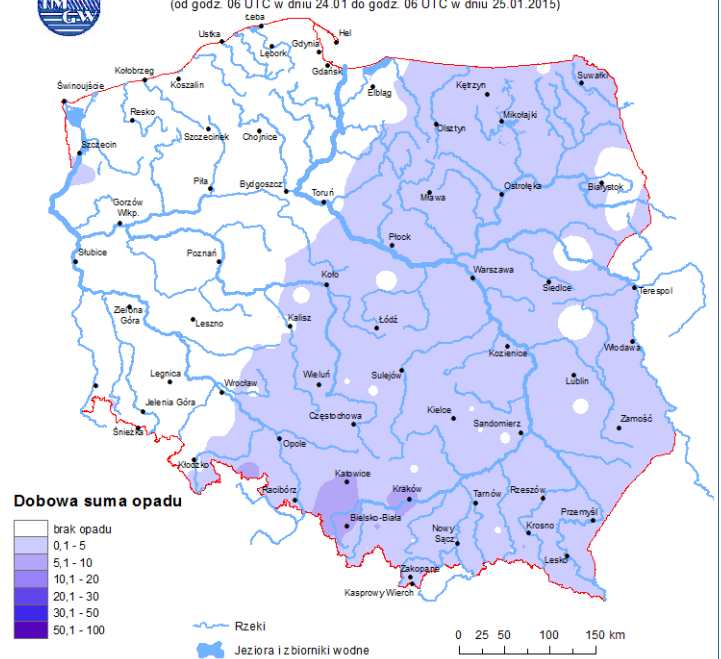
Stan wody w rzekach 25.01.2015 godz. 06 UTC



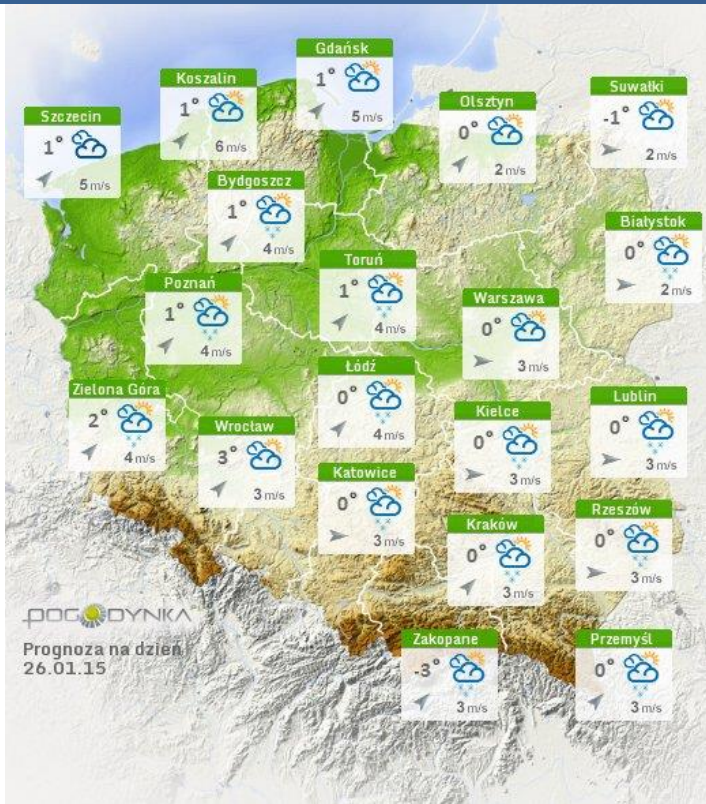
Rozkład dobowej sumy opadów



Rozkład dobowej sumy opadów [mm]
(od godz. 06 UTC w dniu 24.01 do godz. 06 UTC w dniu 25.01.2015)



Prognoza pogody na dziś



Pogoda na jutro



Zjawiska lodowe

Ostrzeżenie meteorologiczne

B R A K

OSTRZEŻENIE nr 10

Zjawisko: **Oblodzenie**
Stoień zagrożenia: **1**



Biuro: Biuro Prognoz Meteorologicznych i Komeracyjnych

Obszar: województwo mazowieckie

Ważność: od 2015-01-25 12:30:00 do 2015-01-26 09:00:00

Przebieg: We wschodniej połowie województwa stopniowo od zachodu nastąpi spadek temperatury powietrza poniżej 0°C powodujący zamrażanie mokrych nawierzchni dróg i chodników. Temperatura minimalna powietrza wyniesie od -4°C do -1°C, przy gruncie do -5°C. Na pozostałym obszarze występują i będą występować opady śniegu, a temperatura powietrza cały czas będzie się utrzymywać poniżej 0°C.

Prawdopodobieństwo: 90%

Uwagi: Brak.

Czas wydania: 2015-01-25 12:11:00

Synoptyk: Szymon Ogórek

METEOROGRAMY

dla głównych miast województwa mazowieckiego :

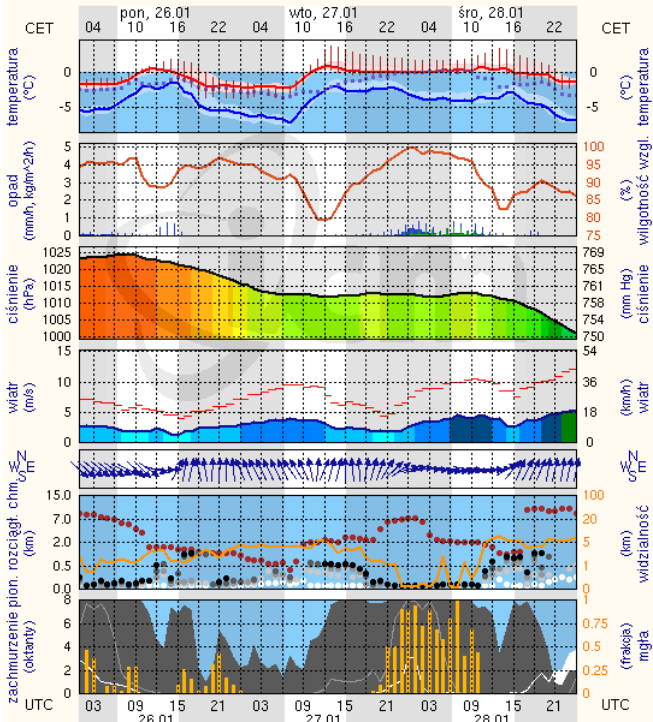
Warszawa

Radom

wschód słońca: 07:25 CET
zachód słońca: 16:11 CET

21°2'E, 52°12'N
(x=250, y=406)

wysokość (min, środek, max)
74 - 92 - 113 m



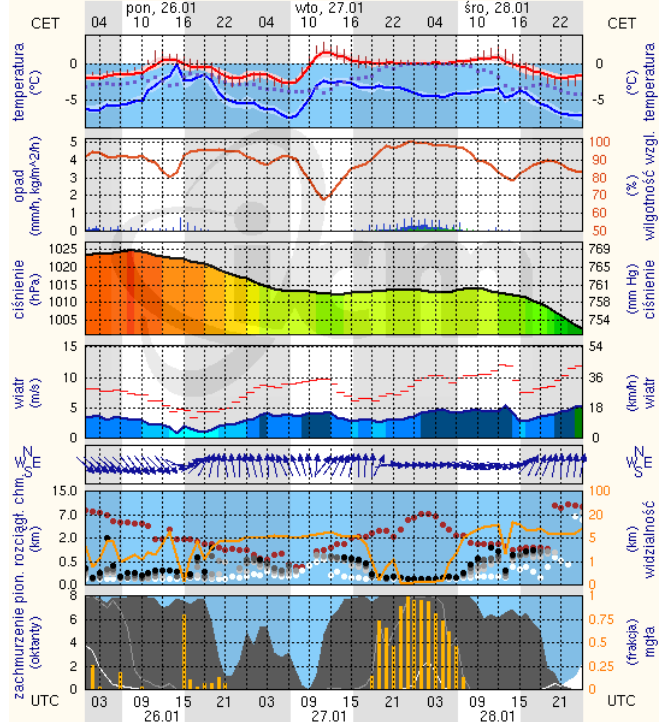
meteo-um@icm.edu.pl

(C) 2007-2014 ICM, Uniwersytet Warszawski

wschód słońca: 07:21 CET
zachód słońca: 16:13 CET

21°10'E, 51°24'N
(x=253, y=428)

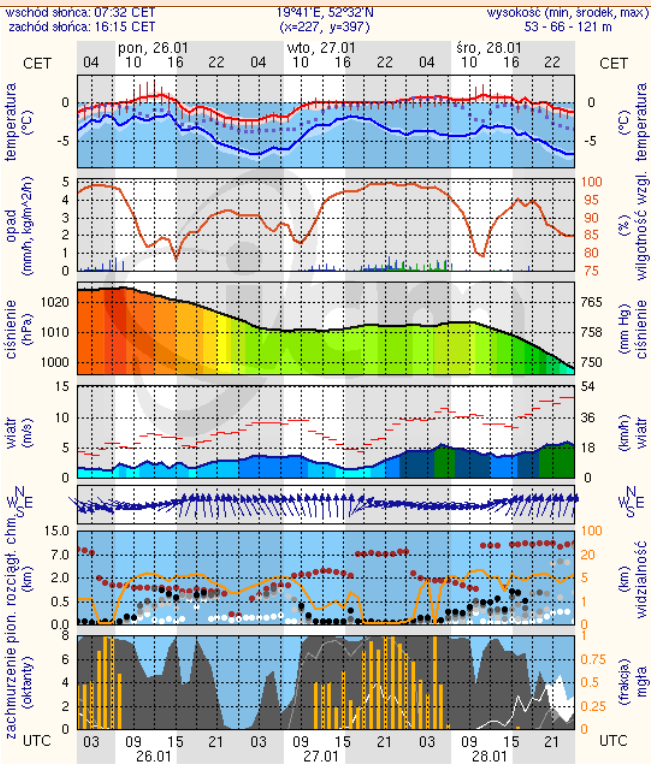
wysokość (min, środek, max)
135 - 181 - 205 m



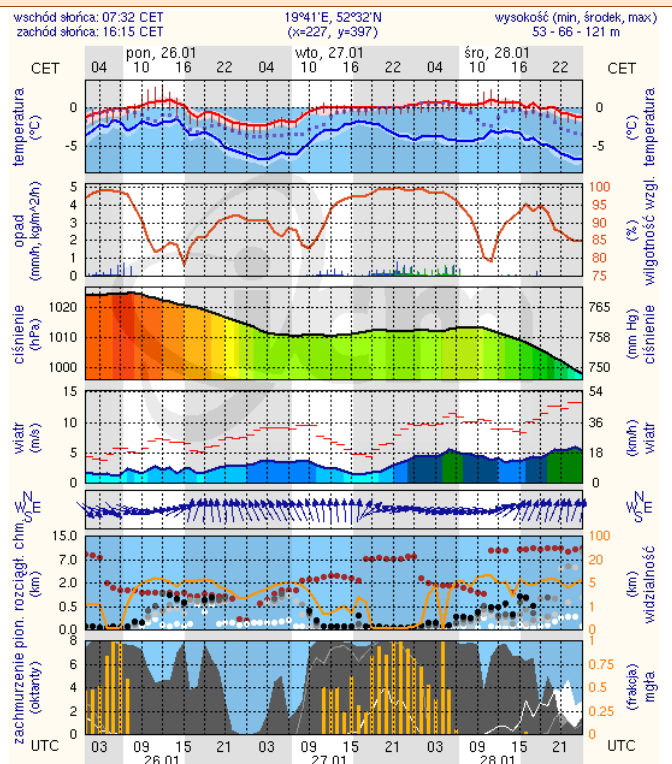
meteo-um@icm.edu.pl

(C) 2007-2014 ICM, Uniwersytet Warszawski

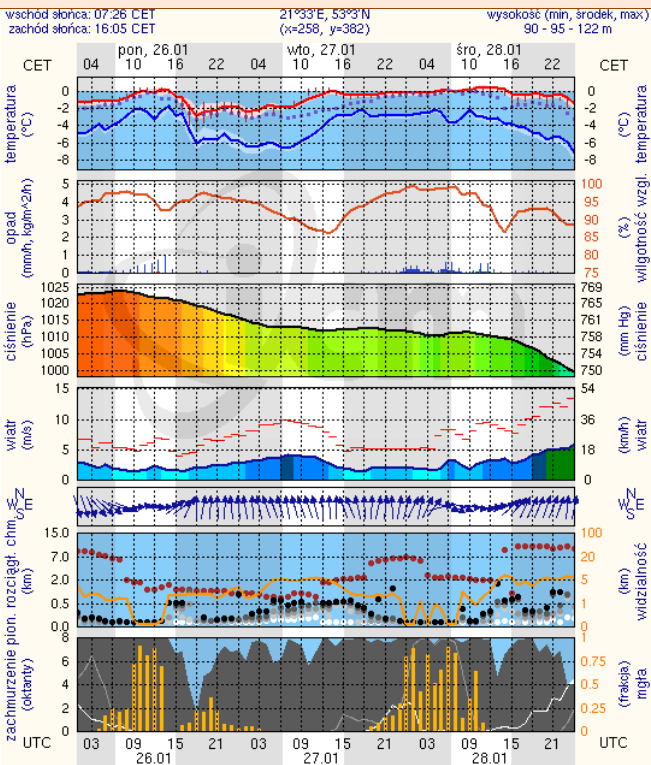
Płock



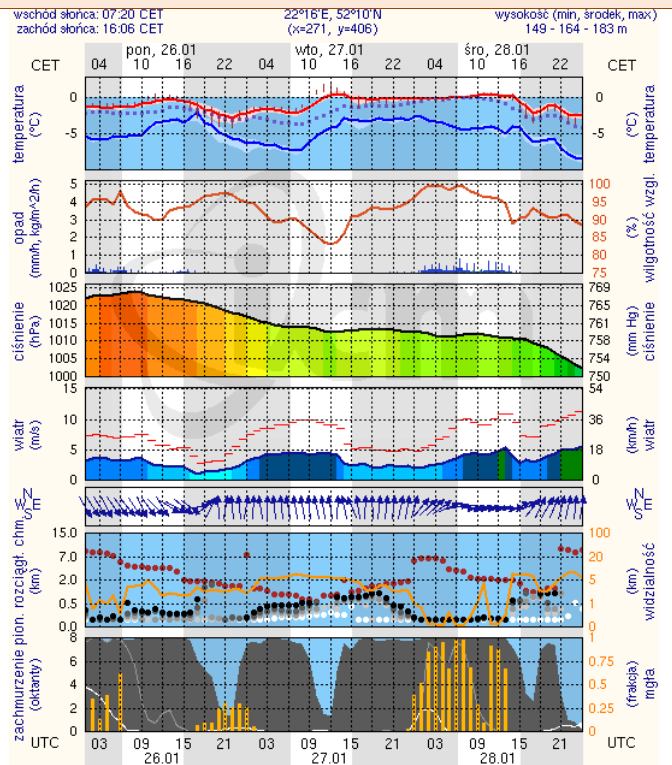
Ciechanów



Ostrołęka



Siedlce



meteo.dniomedia.pl

(c) 2007-2014 ICM, Uniwersytet Warszawski

meteo.dniomedia.pl

(c) 2007-2014 ICM, Uniwersytet Warszawski