

BIULETYN INFORMACYJNY NR 24/2015
za okres od 24.01.2015 r. godz. 8.00 do 25.01.2015 r. do godz. 8.00


niedziela, 25.01.2015 r.



Najważniejsze zdarzenia z minionej doby

1. **Warszawa** – z rzeki Wisły wyłowiono zwłoki kobiety.
2. **Warszawa** – wypadek drogowy, jedna osoba zginęła.

ZESTAWIENIE DANYCH STATYSTYCZNYCH
za okres: 24.01.2015 – 25.01.2015 r.

	KOMENDA STOŁECZNA POLICJI		W analizowanym okresie	Od początku roku
	1) Odnotowano wypadków			1
2) Ofiary śmiertelne w wypadkach drogowych/ kolejowych/ lotniczych			1/0/0	6/0/0
3) Osoby ranne w wypadkach drogowych/kolejowych/lotniczych			0/0/0	119/0/0
4) Utonięcia /wychłodzenia			1/0	1/0
	KOMENDA WOJEWÓDZKA POLICJI		W analizowanym okresie	Od początku roku
	1) Odnotowano wypadków	Ogółem	2	124
2) Ofiary śmiertelne w wypadkach drogowych/ kolejowych/ lotniczych			1/0/0	13/0/0
3) Osoby ranne w wypadkach drogowych/kolejowych/lotniczych			1/0/0	127/2/0
4) Utonięcia /wychłodzenia			0/0	0/1
	KOMENDA WOJEWÓDZKA PAŃSTWOWEJ STRAŻY POŻARNEJ		W analizowanym okresie	Od początku roku
	1) Liczba pożarów	ogółem	22	719
2) Ofiary śmiertelne w pożarach/zaczadzenia			0/0/0	7/0
3) Osoby ranne w pożarach/zatrute CO			0/0	25/0

UTONIĘCIA		Interwencje pogodowe		WYCHŁODZENIA		ZATRUCIE CO od 01.10.2014 r.	
w ciągu doby	ogółem w roku	w ciągu doby	Ogółem	w ciągu doby	ogółem w roku	w ciągu doby	Ogółem
1	1	---	963	---	1	---	6

WYKAZ ZGROMADZEŃ PUBLICZNYCH, IMPREZ MASOWYCH I INNYCH WYDARZEŃ w dniu 25.01.2015 r.

Godziny imprezy	Rodzaj imprezy	Miejsce/Trasa	Organizator	Liczba osób	Uwagi
całodobowo	inne	ul. Emilii Plater 49, Hotel Intercontinental	Fundacja USC Shoah Foundation	ok. 100	pobyt w hotelu gości pochodzenia żydowskiego wysokiej rangi biznesmenów i właścicieli firm z USA, w związku z obchodami rocznicy wyzwolenia obozu zagłady w Oświęcimiu
8.30-15.00	inne	MDL Warszawa Okęcie, ul. Anielewicza 6 Muzeum Historii Żydów Polskich, przejście ul. Miłą 18 do Stawki - do pomnika Umschlagplatz	Muzeum Historii Żydów Polskich	36	wizyta Stevena Spielberga oraz sponsorów USC Shoah Foundation

ZAGROŻENIA ŚRODOWISKA

Wyniki pomiarów zanieczyszczeń powietrza za minioną dobę [w µg/m³] na automatycznych stacjach WIOŚ w Warszawie

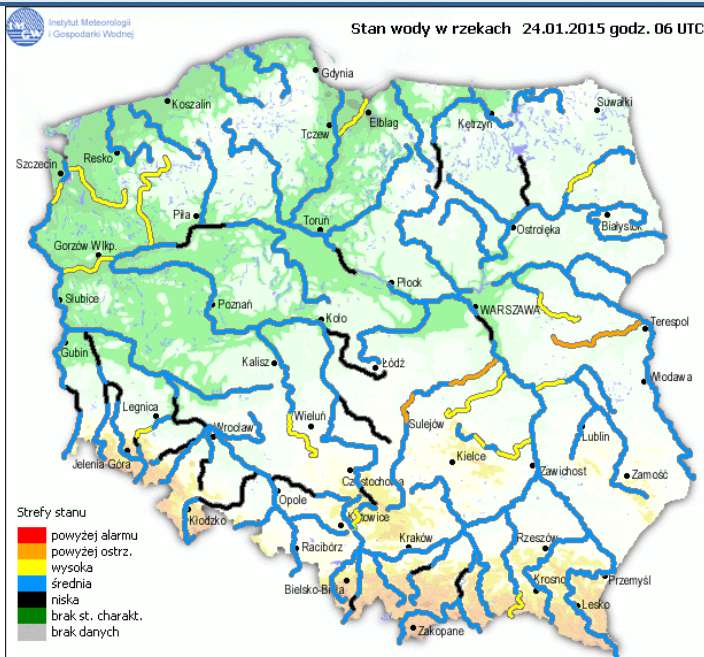
Stacja	PM10		NO2		CO		O3		SO2-S1		SO2-S24	
	µg/m3	% LV	µg/m3	% LV	µg/m3	% LV	µg/m3	% LV	µg/m3	% LV	µg/m3	% LV
Belsk-IGFPAN	30.1	59.62	26.7	13.32	887	8.87	28.1	23.32	11.1	3.17	5.2	4.16
Granica-KPN												
Legionowo-Zegrzyńska			19.9	9.93			38.1	31.62	4.9	1.4	3.8	3.04
Piastów-Pułaskiego												
Płock-Gimnazjum			28	13.97	384	3.84	32.8	27.22	35.4	10.1	7.5	6
Płock-Reja	26.8	53.08	16.6	8.28	665	6.65			57.7	16.46	8.5	6.8
Radom-Tochtermana	42.8	84.77	19.9	9.93	1189	11.89	12.3	10.21	14	3.99	6.8	5.44
Siedlce-Konarskiego	39.6	78.43	13.6	6.78	1118	11.18	23.7	19.67	4.9	1.4	2.8	2.24
Warszawa-Komunikacyjna	35.3	69.91	52.5	26.19	833	8.33						
Warszawa-Marszałkowska	58.1	115.07	48.3	24.09	1456	14.56						
Warszawa-Podleśna							33	27.39				
Warszawa-Targówek	22.6	44.76	29.8	14.86	730	7.3	35	29.05	1.7	0.49	1.2	0.96
Warszawa-Ursynów	23.4	46.35	33.6	16.76			20.7	17.18	6.3	1.8	3.3	2.64
Żyrardów-Roosevelta	29.9	59.22	22	10.97			36.1	29.96	14.4	4.11	6	4.8

Skala jakości powietrza

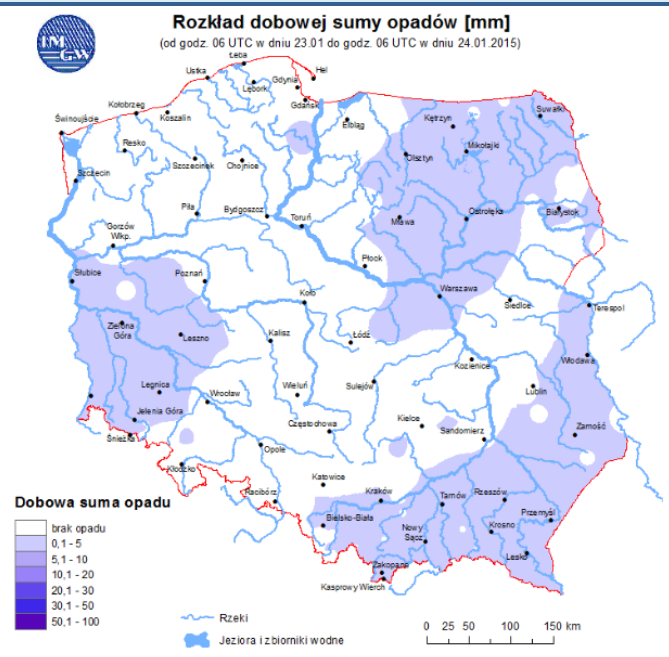
	PM10 - 1h	PM10 - 24h	NO ₂ - 1h	CO - 8h	O ₃ - 1h	O ₃ - 8h	SO ₂ - 1h	SO ₂ - 24h
Bardzo dobry	0-20	0-20	0-40	0-2000	0-24	0-24	0-70	0-25
Dobry	20-60	20-60	40-120	2000-6000	24-72	24-72	70-210	25-60
Umiarkowany	60-100	60-100	120-200	6000-10000	72-120	72-120	210-350	60-100
Dostateczny	100-140	100-140	200-280	1000-14000	120-168	120-168	350-490	100-125
Zły	140-200	140-200	280-400	>14000	168-240	168-240	490-700	>125
Bardzo zły	>200	>200	>400		>240	>240	>700	

INFORMACJE HYDROLOGICZNO - METEOROLOGICZNE

Stan wody na głównych rzekach Polski



Rozkład dobowej sumy opadów



Prognoza pogody na dziś



Pogoda na jutro



Zjawiska lodowe

Ostrzeżenie meteorologiczne

B R A K

OSTRZEŻENIE nr 9
Zjawisko: **Opady marznące**
Stopień zagrożenia: **1**



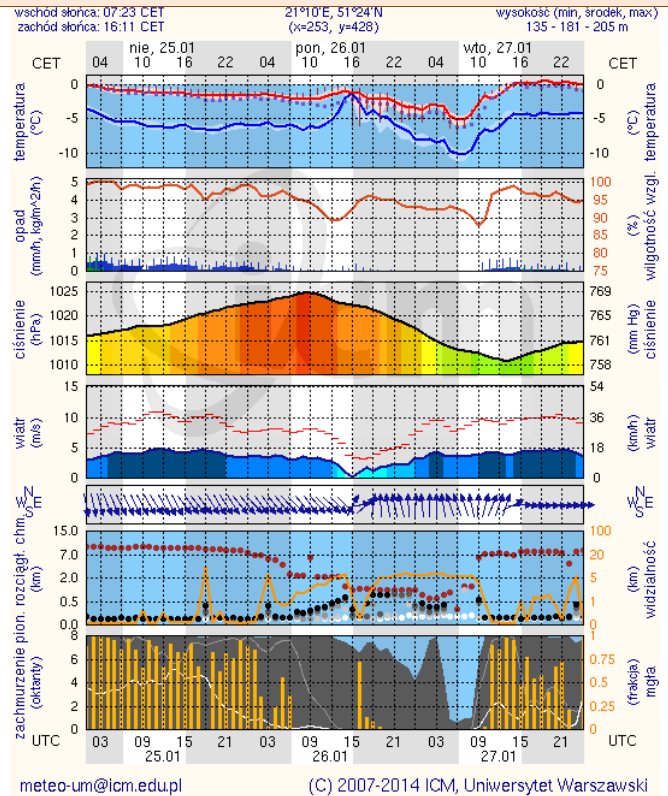
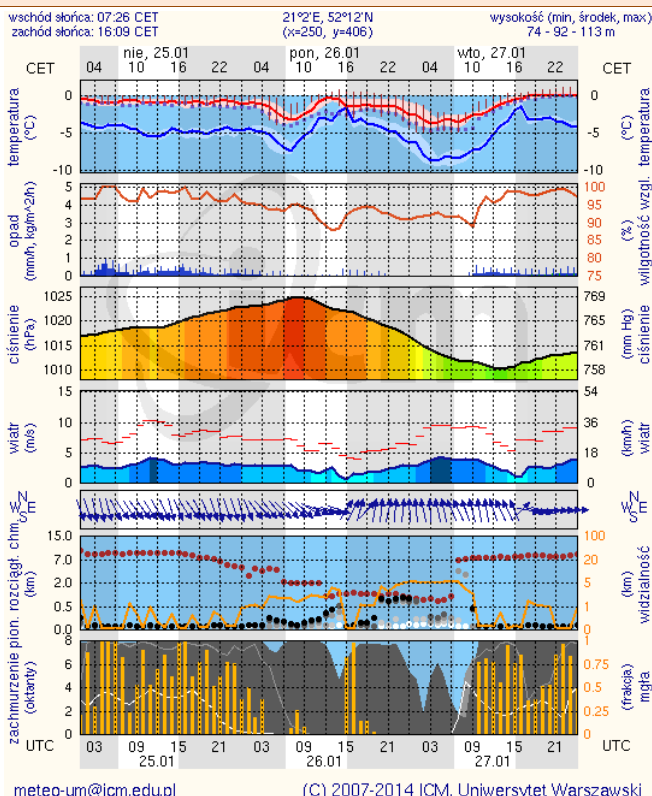
Biuro: Biuro Prognoz Meteorologicznych i Komercyjnych
Obszar: województwo mazowieckie
Ważność: od 2015-01-24 18:00:00 do 2015-01-25 04:00:00
Przebieg: Prognozuje się wystąpienie słabych opadów marznącego deszczu lub mżawki, powodujących gołotędź. Największe ryzyko wystąpienia zjawiska wystąpi w subregionach północnym, centralnym i południowym. Opady marznące będą miały charakter przejściowy, okresami występować będą również opady śniegu.
Prawdopodobieństwo: 70%
Uwagi: Brak.
Czas wydania: 2015-01-24 14:15:00
Synoptyk: Mateusz Barczyk

METEOROGRAMY

dla głównych miast województwa mazowieckiego :

Warszawa

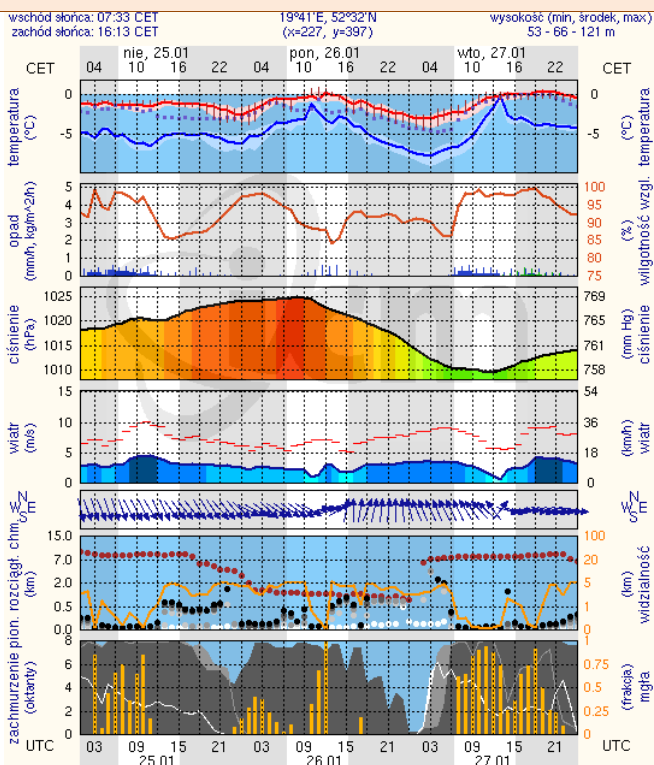
Radom



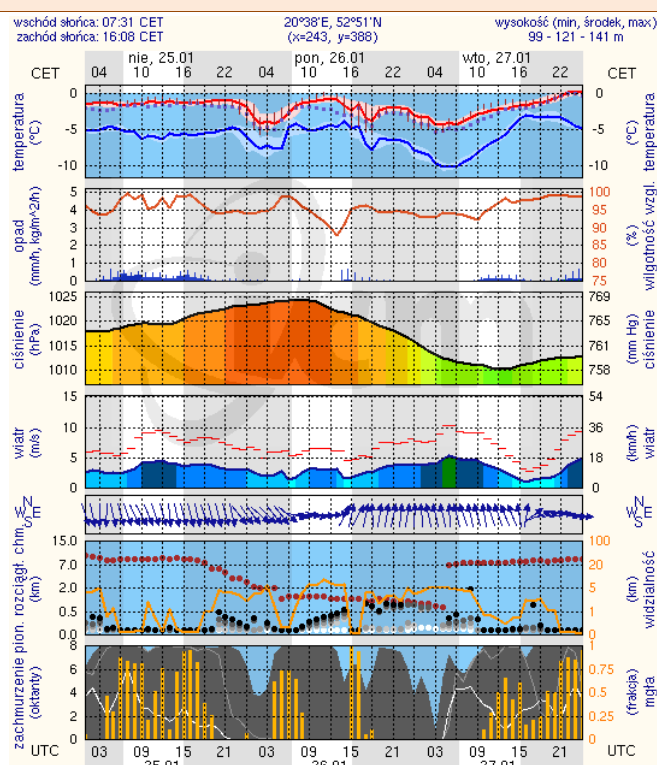
WOJEWÓDZKIE CENTRUM ZARZĄDZANIA KRYZYSOWEGO

Plac Bankowy 3/5, 00-950 Warszawa, tel.: (22) 595-13-00; 595-13-01; 987; fax.: (22) 620-19-40; 695-63-53;
www.mazowieckie.pl

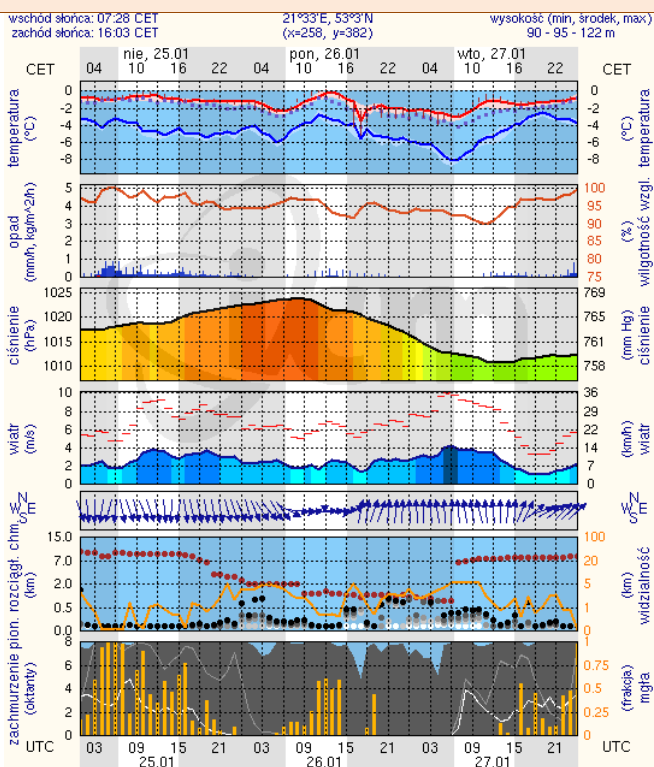
Płock



Ciechanów



Ostrołęka



Siedlce

