

BIULETYN INFORMACYJNY NR 22/2015
za okres od 22.01.2015 r. godz. 8.00 do 23.01.2015 r. do godz. 8.00



piątek, 23.01.2015 r.



Najważniejsze zdarzenia z minionej doby

Nie odnotowano

ZESTAWIENIE DANYCH STATYSTYCZNYCH
za okres: 22.01.2015 – 23.01.2015 r.

	KOMENDA STOŁECZNA POLICJI		W analizowanym okresie	Od początku roku
	1) Odnotowano wypadków			7
2) Ofiary śmiertelne w wypadkach drogowych/ kolejowych/ lotniczych			0/0/0	5/0/0
3) Osoby ranne w wypadkach drogowych/kolejowych/lotniczych			6/0/0	108/0/0
4) Utonięcia /wychłodzenia			0/0	0/0
	KOMENDA WOJEWÓDZKA POLICJI		W analizowanym okresie	Od początku roku
	1) Odnotowano wypadków	Ogółem	9	115
2) Ofiary śmiertelne w wypadkach drogowych/ kolejowych/ lotniczych			0/0/0	11/0/0
3) Osoby ranne w wypadkach drogowych/kolejowych/lotniczych			9/0/0	120/2/0
4) Utonięcia /wychłodzenia			0/0	0/1
	KOMENDA WOJEWÓDZKA PAŃSTWOWEJ STRAŻY POŻARNEJ		W analizowanym okresie	Od początku roku
	1) Liczba pożarów	ogółem	26	683
2) Ofiary śmiertelne w pożarach/zaczadzenia			1/0/0	7/0
3) Osoby ranne w pożarach/zatrute CO			0/0	25/0

UTONIĘCIA		Interwencje pogodowe		WYCHŁODZENIA		ZATRUCIE CO od 01.10.2014 r.	
w ciągu doby	ogółem w roku	w ciągu doby	Ogółem	w ciągu doby	ogółem w roku	w ciągu doby	Ogółem
---	0	---	963	---	1	---	6

WYKAZ ZGROMADZEŃ PUBLICZNYCH, IMPREZ MASOWYCH I INNYCH WYDARZEŃ w dniu 23.01.2015 r.

Godziny imprezy	Rodzaj imprezy	Miejsce/Trasa	Organizator	Liczba osób	Uwagi
16.00-18.00	religijna	plac przed wejściem do stacji Metra "Centrum"	Kościół Chrześcijański	ok. 14	spotkanie ewangelizacyjne
18.00-23.30	masowa artystyczno - rozrywkowa	ul. Łazienkowska 6a, hala widowiskowo sportowa "Torwar I"	Knock Out Productions	do 3500	koncert zespołu SABATON

ZAGROŻENIA ŚRODOWISKA

Wyniki pomiarów zanieczyszczeń powietrza za minioną dobę [w µg/m³] na automatycznych stacjach WIOŚ w Warszawie

DATA: 22-01-2015 < > Kalendarz

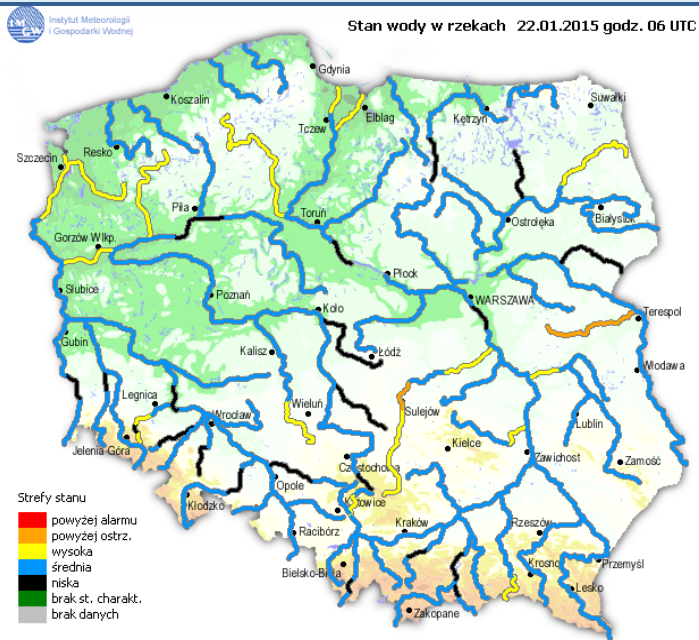
Stacja	PM10		NO2		CO		O3		SO2-S1		SO2-S24	
	µg/m3	% LV	µg/m3	% LV	µg/m3	% LV	µg/m3	% LV	µg/m3	% LV	µg/m3	% LV
Belsk-IGFPAN	40.6	80.41	35.1	17.51	827	8.27	19.3	16.02	41.5	11.84	6.4	5.12
Granica-KPN			31.4	15.66			29.2	24.23	16	4.57	4.4	3.52
Legionowo-Zegrzyńska			27.4	13.67			29.9	24.82	9.6	2.74	5	4
Piastów-Pułaskiego			42	20.95			2.6	2.16	20.6	5.88	10	8
Płock-Gimnazjum			27	13.47					13.6	3.88	6.2	4.96
Płock-Reja	40.3	79.82	24.7	12.32	835	8.35			13.5	3.85	6.9	5.52
Radom-Tochtermana	45.8	90.71	19.8	9.88	1390	13.9	26.5	21.99	8.9	2.54	4.9	3.92
Siedlce-Konarskiego	23.2	45.95	19.4	9.68	844	8.44	31	25.73	7.2	2.05	2.8	2.24
Warszawa-Komunikacyjna	47.1	93.29	54.5	27.18	1191	11.91						
Warszawa-Marszałkowska												
Warszawa-Podleśna							17.2	14.28				
Warszawa-Targówek	32.7	64.77	31	15.46	974	9.74	23.5	19.5	13.9	3.97	4.3	3.44
Warszawa-Ursynów	29.2	57.83	30.9	15.41			17.8	14.77	14.9	4.25	5.3	4.24
Żyrardów-Roosevelta	52.8	104.58	42	20.95			14.4	11.95	14	3.99	9.9	7.92

Skala jakości powietrza

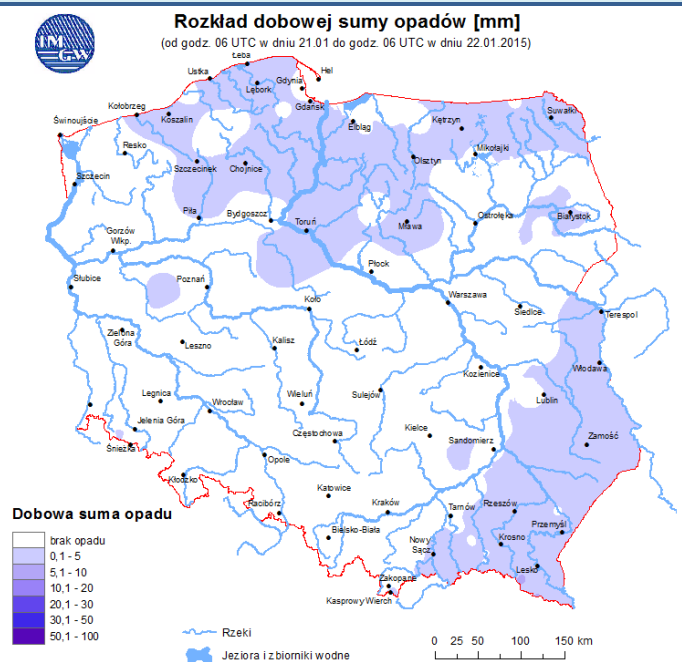
	PM10 - 1h	PM10 - 24h	NO ₂ - 1h	CO - 8h	O ₃ - 1h	O ₃ - 8h	SO ₂ - 1h	SO ₂ - 24h
Bardzo dobry	0-20	0-20	0-40	0-2000	0-24	0-24	0-70	0-25
Dobry	20-60	20-60	40-120	2000-6000	24-72	24-72	70-210	25-60
Umiarkowany	60-100	60-100	120-200	6000-10000	72-120	72-120	210-350	60-100
Dostateczny	100-140	100-140	200-280	10000-14000	120-168	120-168	350-490	100-125
Zły	140-200	140-200	280-400	>14000	168-240	168-240	490-700	>125
Bardzo zły	>200	>200	>400		>240	>240	>700	

INFORMACJE HYDROLOGICZNO - METEOROLOGICZNE

Stan wody na głównych rzekach Polski



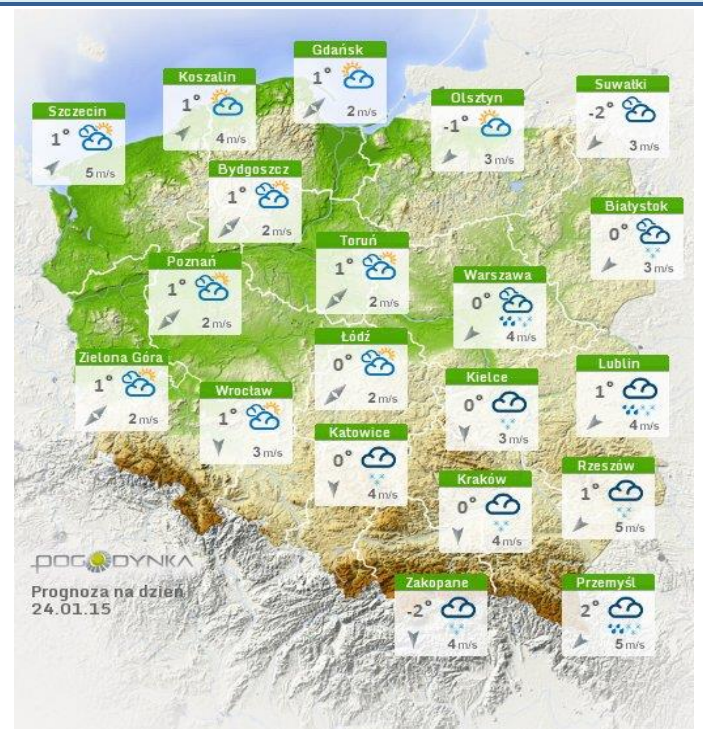
Rozkład dobowej sumy opadów



Prognoza pogody na dziś



Pogoda na jutro



Zjawiska lodowe

B R A K

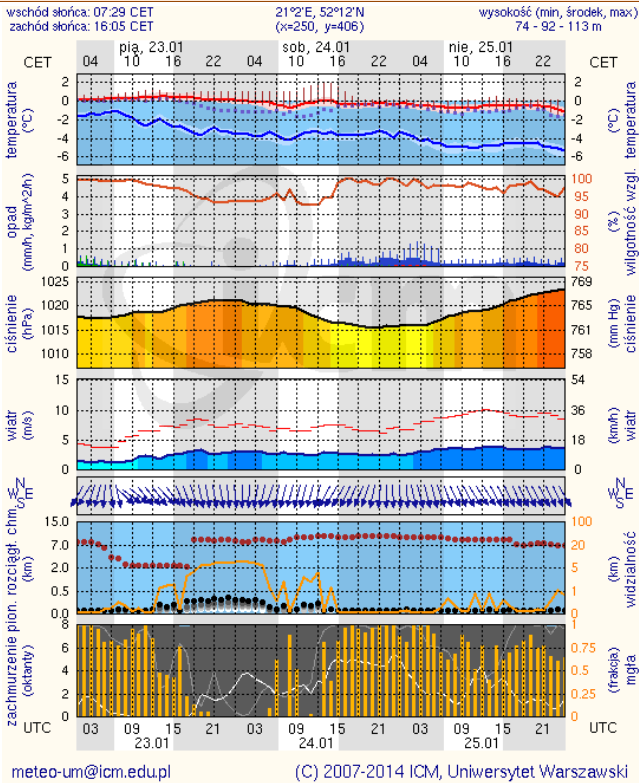
Ostrzeżenie meteorologiczne

B R A K

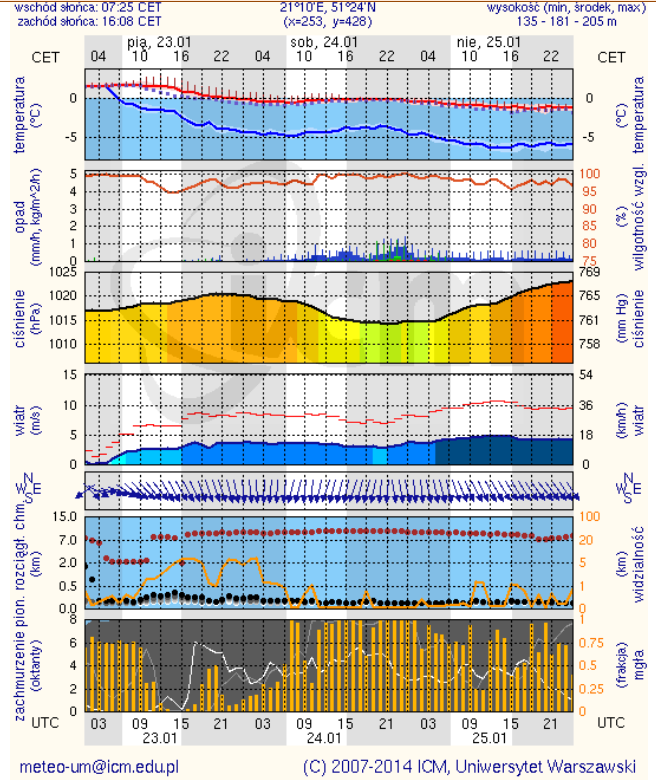
METEOROGRAMY

dla głównych miast województwa mazowieckiego :

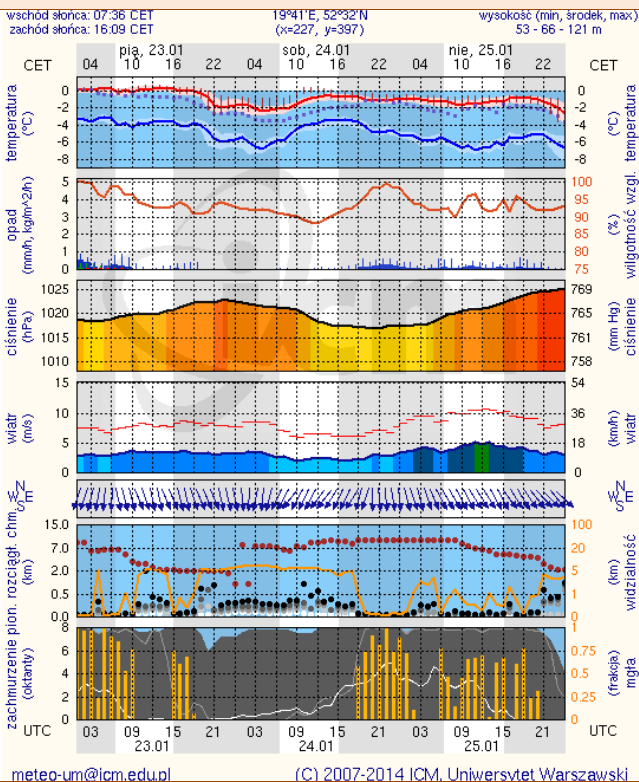
Warszawa



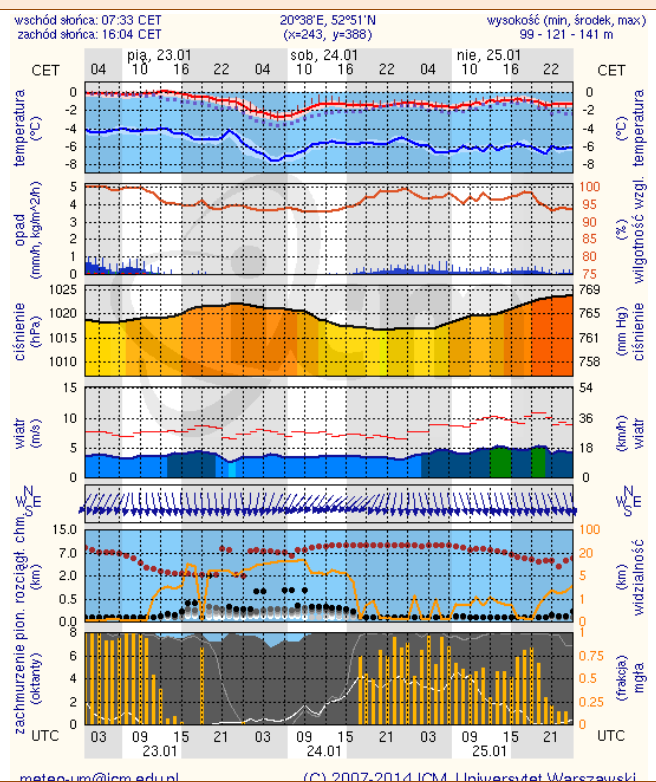
Radom



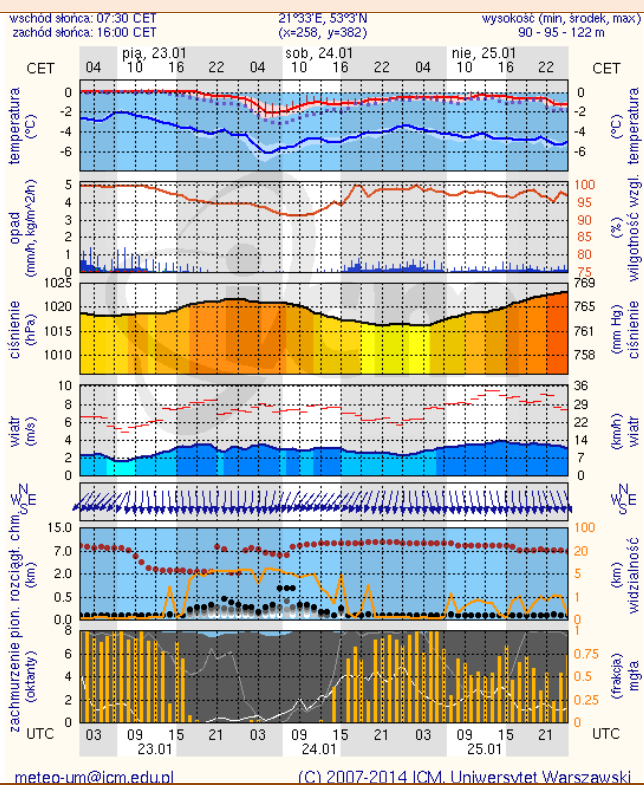
Płock



Ciechanów



Ostrołęka



Siedlce

