

**BIULETYN INFORMACYJNY NR 21/2015**  
za okres od 21.01.2015 r. godz. 8.00 do 22.01.2015 r. do godz. 8.00


czwartek, 22.01.2015 r.



**Najważniejsze zdarzenia z minionej doby**

1. **Mińsk Mazowiecki** (ul. Mleczarska) – uszkodzenie rury średniego przesyłu gazu.
2. **Warszawa** (ul. Orłąt Lwowskich) – pożar altanki, dwie ofiary śmiertelne.
3. **Kazuń Nowy** (powiat nowodworski) – śmiertelne potrącenie pieszego.
4. **Warszawa** (ul. Kolejowa) – pożar altanki, 1 ofiara śmiertelna.

**ZESTAWIENIE DANYCH STATYSTYCZNYCH**  
za okres: 21.01.2015 – 22.01.2015 r.

	KOMENDA STOŁECZNA POLICJI		W analizowanym okresie	Od początku roku
	1) Odnotowano wypadków			7
2) Ofiary śmiertelne w wypadkach drogowych/ kolejowych/ lotniczych			1/0/0	5/0/0
3) Osoby ranne w wypadkach drogowych/kolejowych/lotniczych			7/0/0	102/0/0
4) Utonięcia /wychłodzenia			0/0	0/0
	KOMENDA WOJEWÓDZKA POLICJI		W analizowanym okresie	Od początku roku
	1) Odnotowano wypadków	Ogółem	9	106
2) Ofiary śmiertelne w wypadkach drogowych/ kolejowych/ lotniczych			0/0/0	11/0/0
3) Osoby ranne w wypadkach drogowych/kolejowych/lotniczych			9/0/0	111/2/0
4) Utonięcia /wychłodzenia			0/0	0/1
	KOMENDA WOJEWÓDZKA PAŃSTWOWEJ STRAŻY POŻARNEJ		W analizowanym okresie	Od początku roku
	1) Liczba pożarów	ogółem	22	657
2) Ofiary śmiertelne w pożarach/zaczadzenia			2/0/0	6/0
3) Osoby ranne w pożarach/zatrute CO			1/0	25/0

UTONIĘCIA		Interwencje pogodowe		WYCHŁODZENIA		ZATRUCIE CO od 01.10.2014 r.	
w ciągu doby	ogółem w roku	w ciągu doby	Ogółem	w ciągu doby	ogółem w roku	w ciągu doby	Ogółem
---	0	---	963	---	1	---	6

WYKAZ ZGROMADZEŃ PUBLICZNYCH, IMPREZ MASOWYCH I INNYCH WYDARZEŃ w dniu 22.01.2015 r.

Godziny imprezy	Rodzaj imprezy	Miejsce/Trasa	Organizator	Liczba osób	Uwagi
19.00-19.30	zgromadzenie	zbiórka: ul. Długa 13/15 przed Katedrą Polową Wojska Polskiego, <u>przemarsz</u> ulicami: Długa, Freta, Zakroczymska do Fortu Legionów przed Krzyż Romualda Traugutta w parku im. Romualda Traugutta	Krąg Pamięci Narodowej	ok. 100	uczczenie 152. Rocznicy Powstania Styczniowego

## ZAGROŻENIA ŚRODOWISKA

Wyniki pomiarów zanieczyszczeń powietrza za minioną dobę [w µg/m<sup>3</sup>] na automatycznych stacjach WIOŚ w Warszawie

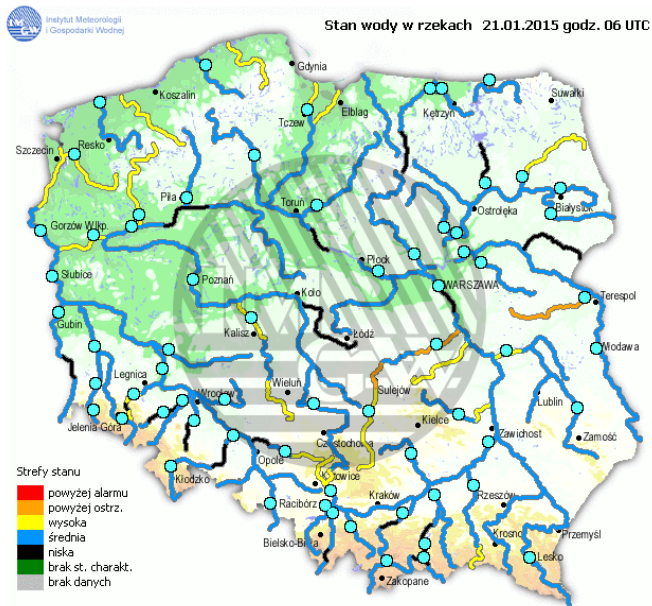
DATA	21-01-2015	<	>	Kalendarz	Prezentuj dane							
Stacja	PM10		NO2		CO		O3		SO2-S1		SO2-S24	
	µg/m3	% LV	µg/m3	% LV	µg/m3	% LV	µg/m3	% LV	µg/m3	% LV	µg/m3	% LV
Belsk-IGFPAN	43.8	86.75	31.1	15.51	838	8.38	14.8	12.28	8.4	2.4	4.4	3.52
Granica-KPN			16.2	8.08			16.9	14.03	6.8	1.94	3.6	2.88
Legionowo-Zegrzyńska			29.8	14.86			23.1	19.17	11.4	3.25	6.1	4.88
Piastów-Pułaskiego			36.6	18.26			2.4	1.99	17.7	5.05	9.8	7.84
Płock-Gimnazjum			33.4	16.66	740	7.4	10.4	8.63	11.9	3.4	5.4	4.32
Płock-Reja	44.5	88.14	30.4	15.16	904	9.04			10.6	3.02	5.1	4.08
Radom-Tochtermana	67.8	134.28	26.2	13.07	1534	15.34	10.5	8.71	17.2	4.91	6.7	5.36
Siedlce-Konarskiego	27	53.48	27.7	13.82	837	8.37	43	35.69	9.4	2.68	4.7	3.76
Warszawa-Komunikacyjna	59.8	118.44	110.7	55.21	1680	16.8						
Warszawa-Marszałkowska												
Warszawa-Podleśna							9.2	7.64				
Warszawa-Targówek	34.9	69.12	36.5	18.21	976	9.76	19.8	16.43	20.3	5.79	5.1	4.08
Warszawa-Ursynów	36.3	71.9	39.1	19.5			15.3	12.7	17.5	4.99	6.8	5.44
Żyrardów-Roosevelta	66.5	131.71	31	15.46			15	12.45	24	6.85	12.3	9.84

### Skala jakości powietrza

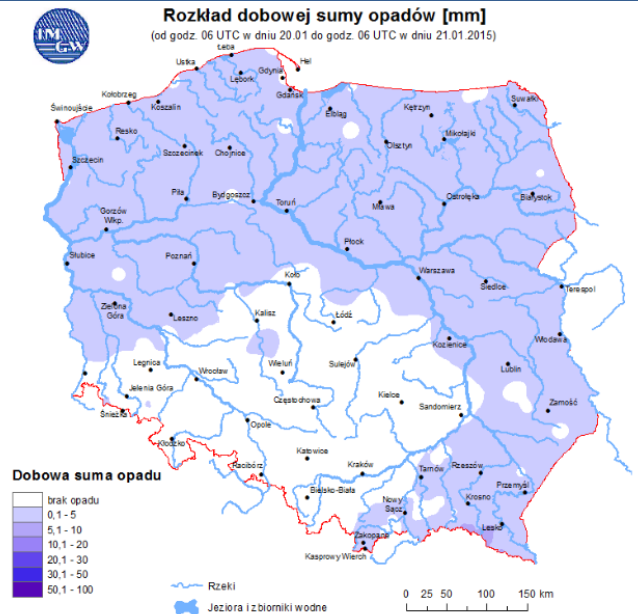
	PM10 - 1h	PM10 - 24h	NO <sub>2</sub> - 1h	CO - 8h	O <sub>3</sub> - 1h	O <sub>3</sub> - 8h	SO <sub>2</sub> - 1h	SO <sub>2</sub> - 24h
<b>Bardzo dobry</b>	0-20	0-20	0-40	0-2000	0-24	0-24	0-70	0-25
<b>Dobry</b>	20-60	20-60	40-120	2000-6000	24-72	24-72	70-310	25-60
<b>Umiarkowany</b>	60-100	60-100	120-200	6000-10000	72-120	72-120	210-350	50-100
<b>Dostateczny</b>	100-140	100-140	200-280	1000-14000	120-168	120-168	350-490	100-125
<b>Zły</b>	140-200	140-200	280-400	>14000	168-240	168-240	490-700	>125
<b>Bardzo zły</b>	>200	>200	>400		>240	>240	>700	

# INFORMACJE HYDROLOGICZNO - METEOROLOGICZNE

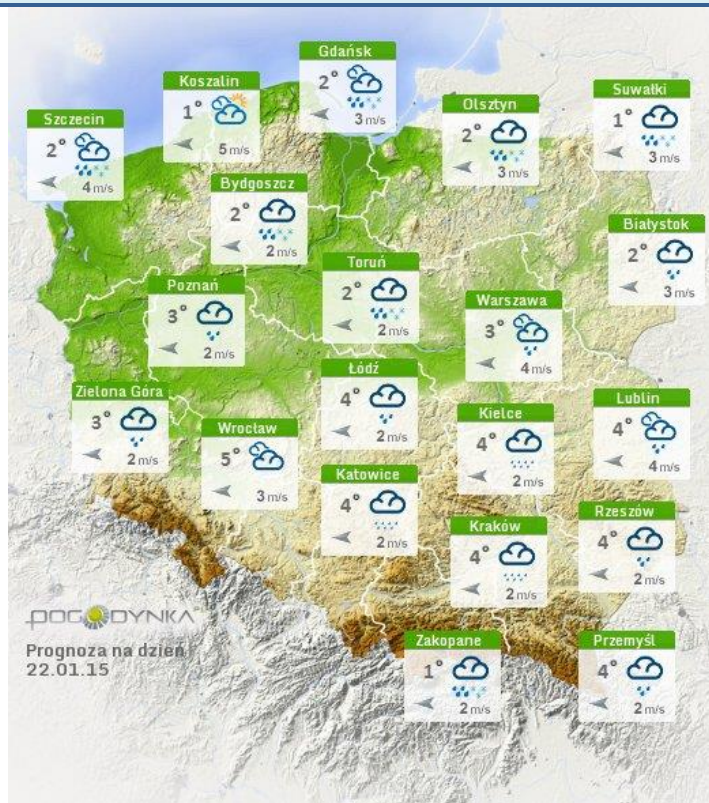
## Stan wody na głównych rzekach Polski



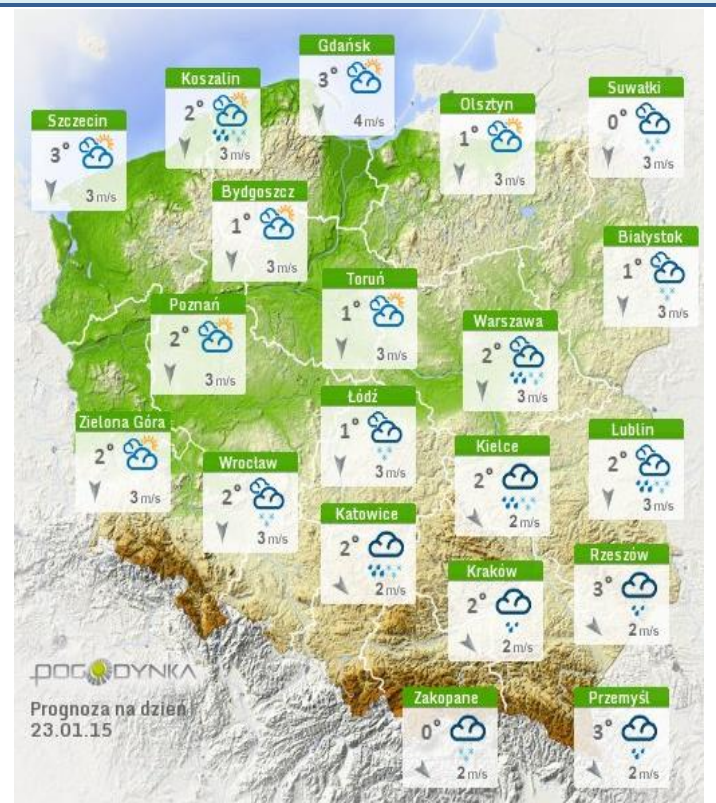
## Rozkład dobowej sumy opadów



## Prognoza pogody na dziś



## Pogoda na jutro



## Zjawiska lodowe

**B R A K**

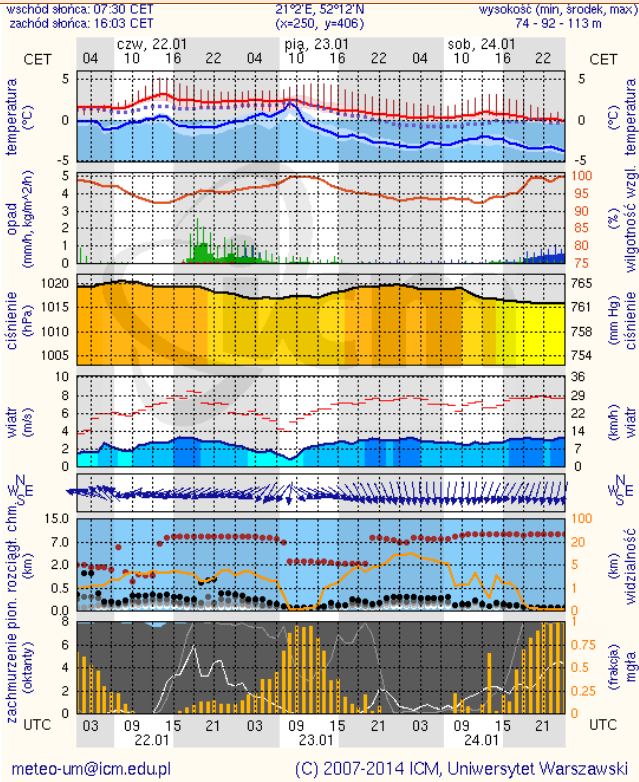
## Ostrzeżenie meteorologiczne

**B R A K**

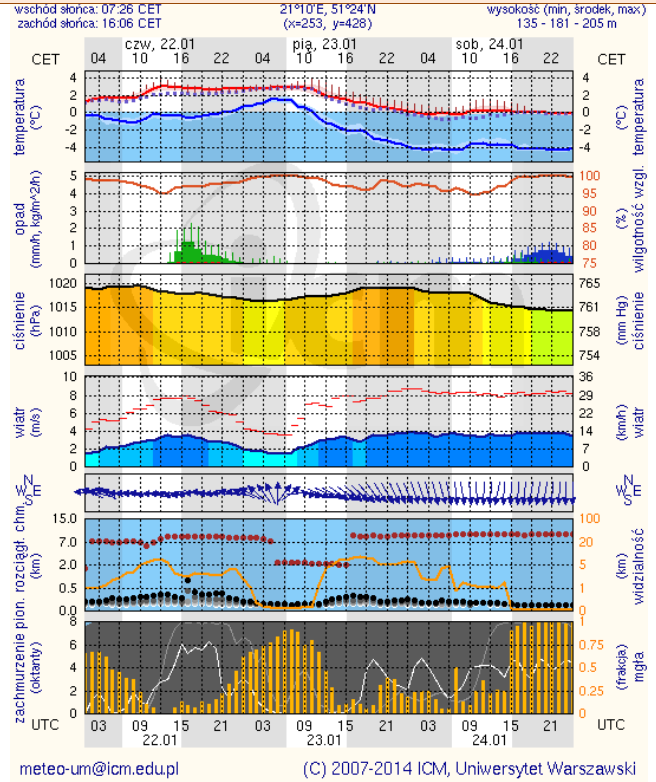
# METEOROGRAMY

## dla głównych miast województwa mazowieckiego :

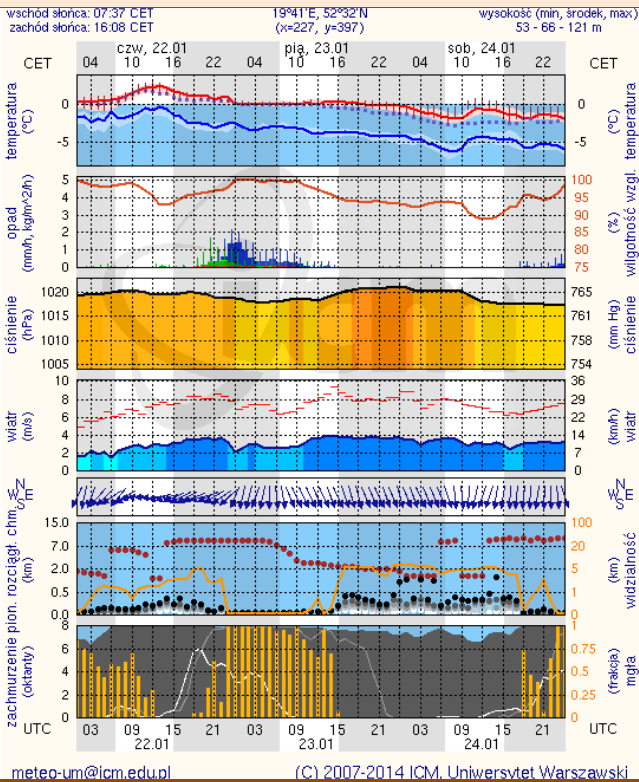
### Warszawa



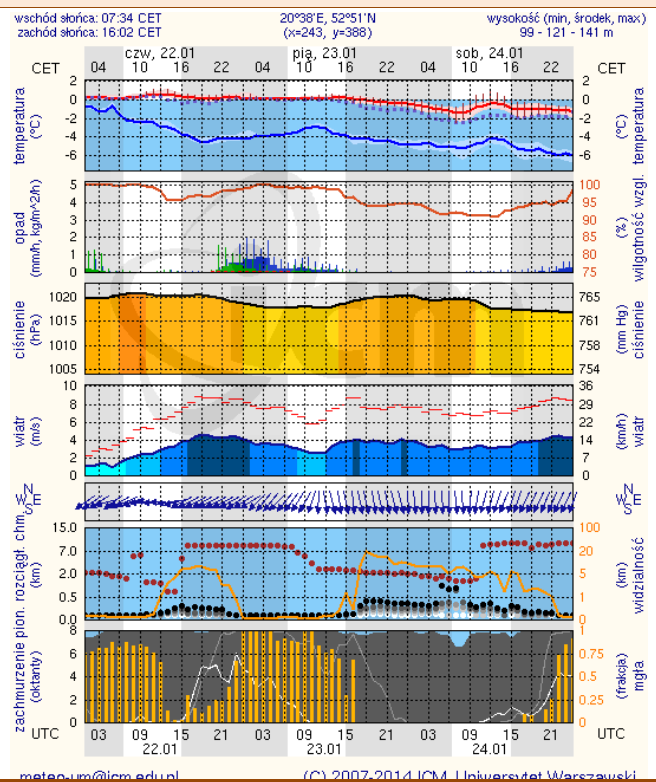
### Radom



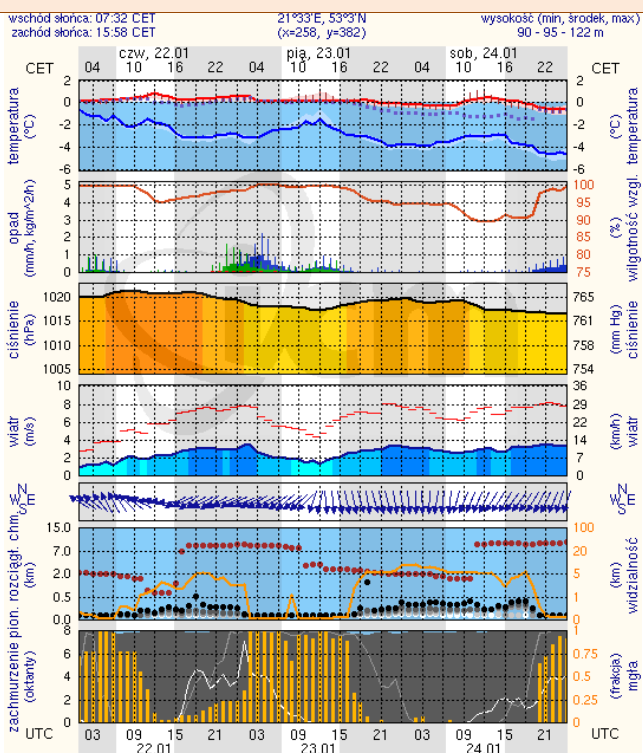
### Płock



### Ciechanów



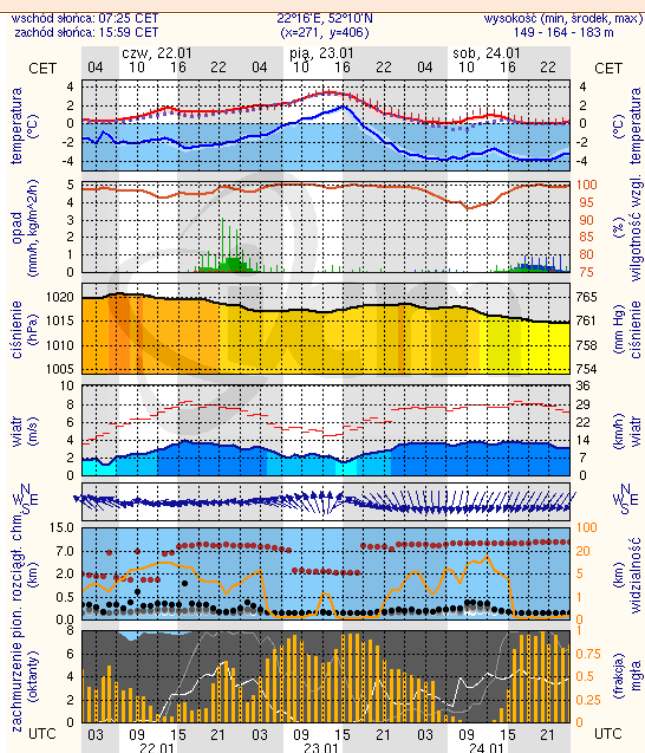
## Ostrołęka



meteo-um@icm.edu.pl

(C) 2007-2014 ICM, Uniwersytet Warszawski

## Siedlce



meteo-um@icm.edu.pl

(C) 2007-2014 ICM, Uniwersytet Warszawski