

BIULETYN INFORMACYJNY NR 20/2015
za okres od 20.01.2015 r. godz. 8.00 do 21.01.2015 r. do godz. 8.00




środa, 21.01.2015 r.



Najważniejsze zdarzenia z minionej doby

BRAK ZDARZEŃ

ZESTAWIENIE DANYCH STATYSTYCZNYCH
za okres: 20.01.2015 – 21.01.2015 r.

	KOMENDA STOŁECZNA POLICJI		W analizowanym okresie	Od początku roku
	1) Odnotowano wypadków		4	94
	2) Ofiary śmiertelne w wypadkach drogowych/ kolejowych/ lotniczych		0/0/0	4/0/0
	3) Osoby ranne w wypadkach drogowych/kolejowych/lotniczych		5/0/0	95/0/0
	4) Utonięcia /wychłodzenia		0/0	0/0
	KOMENDA WOJEWÓDZKA POLICJI		W analizowanym okresie	Od początku roku
	1) Odnotowano wypadków	Ogółem	1	97
	2) Ofiary śmiertelne w wypadkach drogowych/ kolejowych/ lotniczych		0/0/0	11/0/0
	3) Osoby ranne w wypadkach drogowych/kolejowych/lotniczych		1/0/0	102/2/0
	4) Utonięcia /wychłodzenia		0/0	0/1
	KOMENDA WOJEWÓDZKA PAŃSTWOWEJ STRAŻY POŻARNEJ		W analizowanym okresie	Od początku roku
	1) Liczba pożarów	ogółem		620
	2) Ofiary śmiertelne w pożarach/zaczadzenia		0/0/0	4/0
	3) Osoby ranne w pożarach/zatrute CO		/0	23/0

UTONIĘCIA		Interwencje pogodowe		WYCHŁODZENIA		ZATRUCIE CO od 01.10.2014 r.	
w ciągu doby	ogółem w roku	w ciągu doby	Ogółem	w ciągu doby	ogółem w roku	w ciągu doby	Ogółem
---	0	---	963	---	1	---	6

WYKAZ ZGROMADZEŃ PUBLICZNYCH, IMPREZ MASOWYCH I INNYCH WYDARZEŃ w dniu 21.01.2015 r.

Godziny imprezy	Rodzaj imprezy	Miejsce/Trasa	Organizator	Liczba osób	Uwagi
14.00-16.00	zgromadzenie	ul. Belwederska 49 przed Ambasadą Federacji Rosyjskiej	Stowarzyszenie Młodzieży Ormiańskiej	bd	---

ZAGROŻENIA ŚRODOWISKA

Wyniki pomiarów zanieczyszczeń powietrza za minioną dobę [w $\mu\text{g}/\text{m}^3$] na automatycznych stacjach WIOŚ w Warszawie

DATA 20-01-2015 < > Kalendarz Prezentuj dane

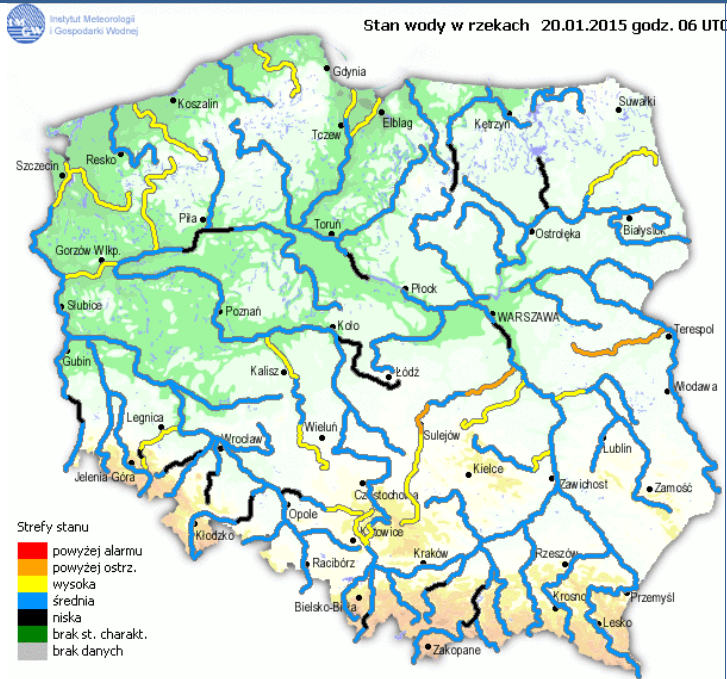
Stacja	PM10		NO2		CO		O3		SO2-S1		SO2-S24	
	$\mu\text{g}/\text{m}^3$	% LV	$\mu\text{g}/\text{m}^3$	% LV	$\mu\text{g}/\text{m}^3$	% LV	$\mu\text{g}/\text{m}^3$	% LV	$\mu\text{g}/\text{m}^3$	% LV	$\mu\text{g}/\text{m}^3$	% LV
Belsk-IGFPAN	20.5	40.6	19.5	9.73	362	3.62	43	35.69	15	4.28	5.4	4.32
Granica-KPN			16.7	8.33			35.8	29.71	6.4	1.83	4.1	3.28
Legionowo-Zegrzyńska			14.2	7.08			44.5	36.93	5	1.43	3.8	3.04
Piastów-Pułaskiego			31.9	15.91			7.6	6.31	8.3	2.37	7.4	5.92
Płock-Gimnazjum			30.4	15.16	424	4.24	33.5	27.8	5.2	1.48	3.5	2.8
Płock-Reja	19	37.63	29.6	14.76	548	5.48			4.4	1.26	3	2.4
Radom-Tochtermana	39.8	78.83	17.8	8.88	1090	10.9	33.5	27.8	7.5	2.14	4.3	3.44
Siedlce-Konarskiego	19.2	38.03	12.1	6.04	607	6.07	65.2	54.11	2.6	0.74	1.8	1.44
Warszawa-Komunikacyjna	25.9	51.3	52.1	25.99	474	4.74						
Warszawa-Marszałkowska												
Warszawa-Podleśna							35.8	29.71				
Warszawa-Targówek	17.3	34.26	30.1	15.01	562	5.62	45.1	37.43	2.6	0.74	1.6	1.28
Warszawa-Ursynów	16.2	32.09	20.5	10.22			39.6	32.87	4.6	1.31	3.2	2.56
Żyrardów-Roosevelta	29.9	59.22	24	11.97			33.6	27.89	12.7	3.62	7.5	6

Skala jakości powietrza

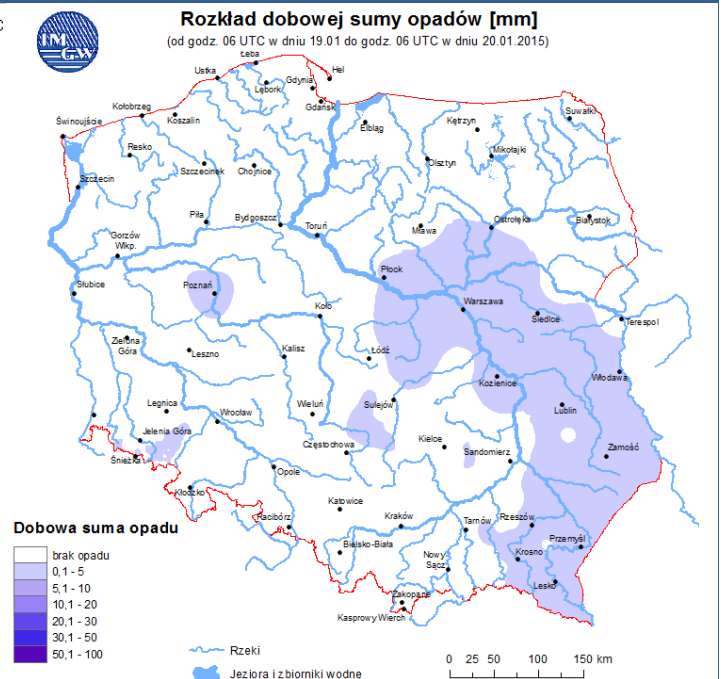
	PM10 - 1h	PM10 - 24h	NO ₂ - 1h	CO - 8h	O ₃ - 1h	O ₃ - 8h	SO ₂ - 1h	SO ₂ - 24h
Bardzo dobry	0-20	0-20	0-40	0-2000	0-24	0-24	0-70	0-25
Dobry	20-60	20-60	40-120	2000-6000	24-72	24-72	70-310	25-60
Umiarkowany	60-100	60-100	120-200	6000-10000	72-120	72-120	210-350	50-100
Dostateczny	100-140	100-140	200-280	10000-140000	120-168	120-168	350-490	100-125
Zły	140-200	140-200	280-400	>140000	168-240	168-240	490-700	>125
Bardzo zły	>200	>200	>400		>240	>240	>700	

INFORMACJE HYDROLOGICZNO - METEOROLOGICZNE

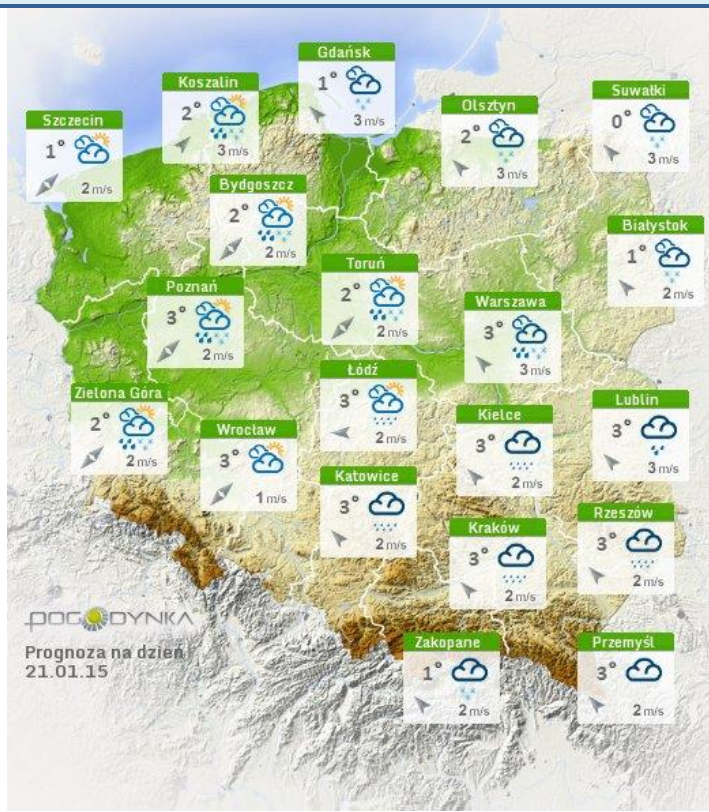
Stan wody na głównych rzekach Polski



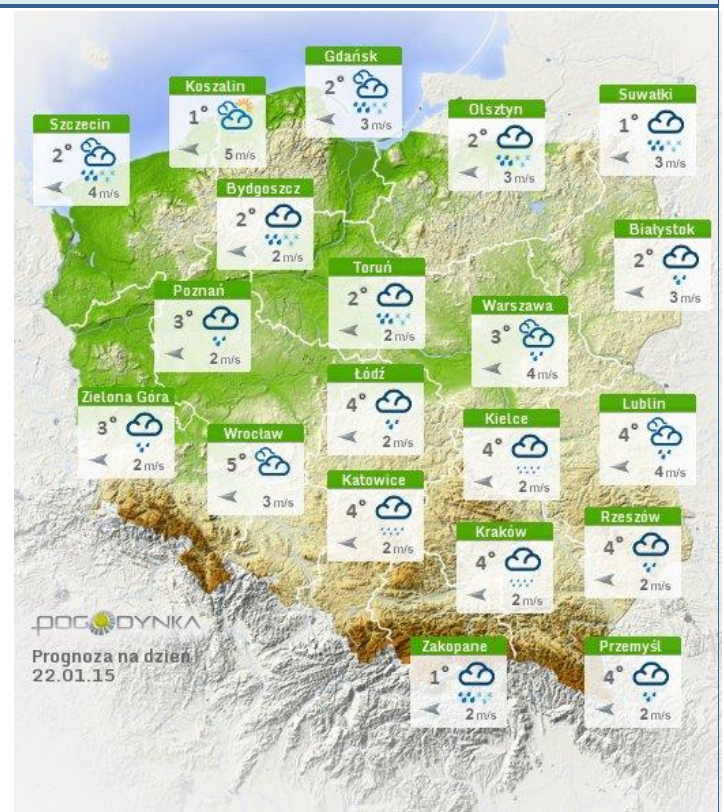
Rozkład dobowej sumy opadów



Prognoza pogody na dziś



Pogoda na jutro



Zjawiska lodowe

B R A K

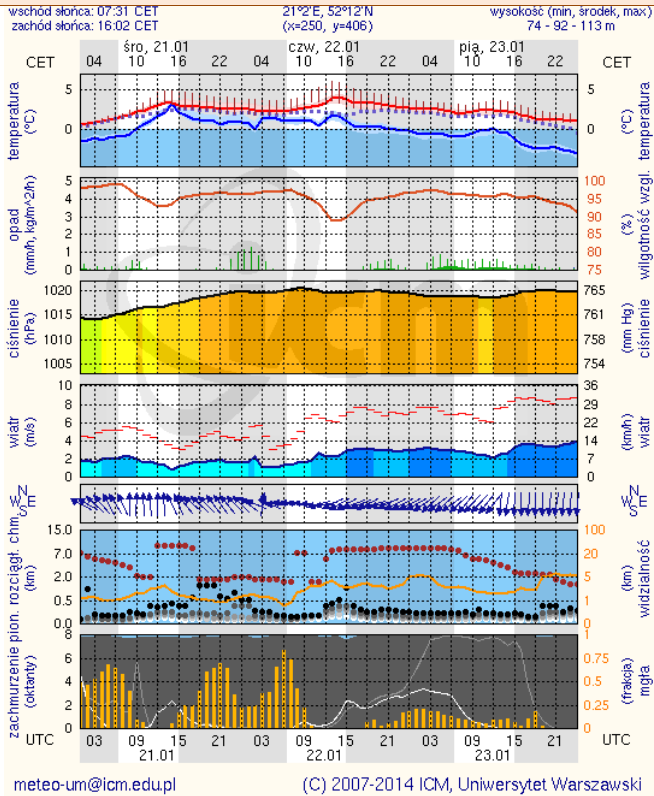
Ostrzeżenie meteorologiczne

B R A K

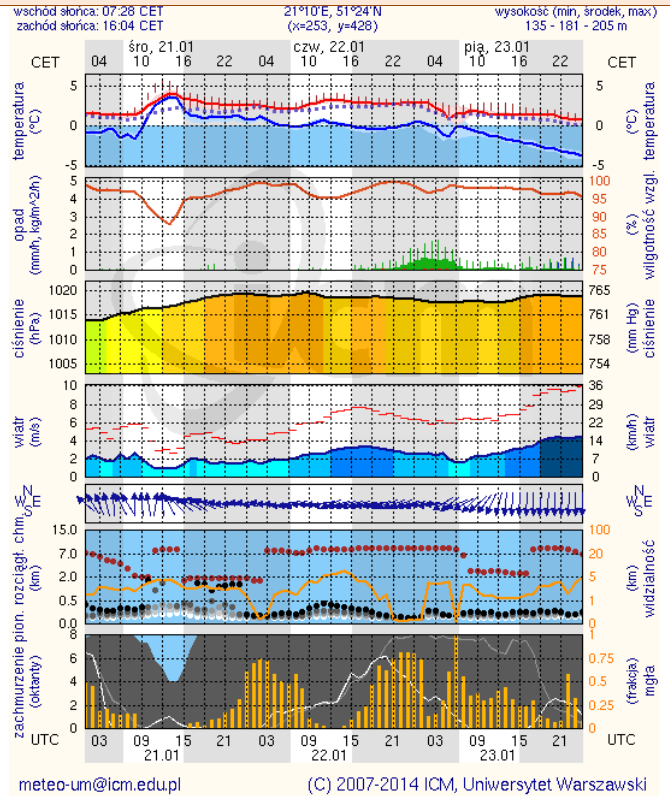
METEOROGRAMY

dla głównych miast województwa mazowieckiego :

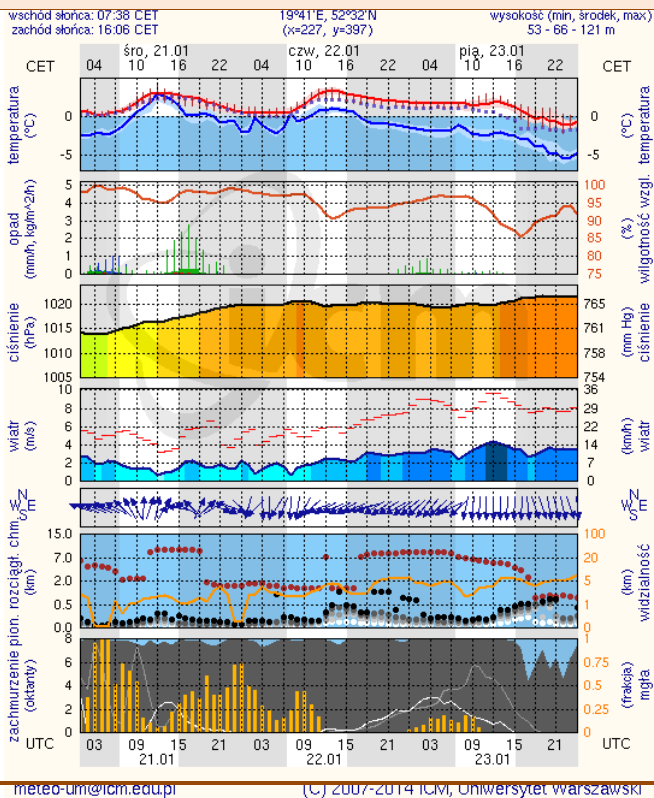
Warszawa



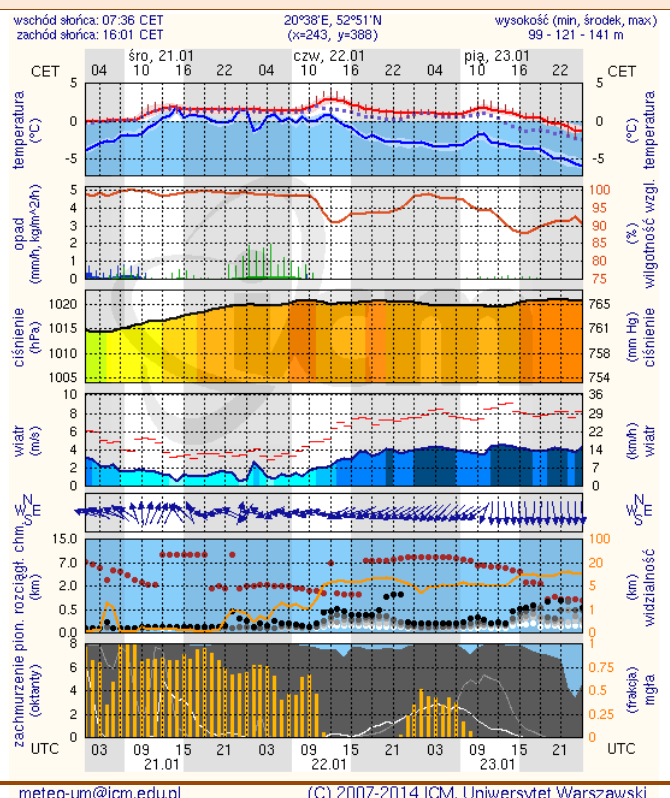
Radom



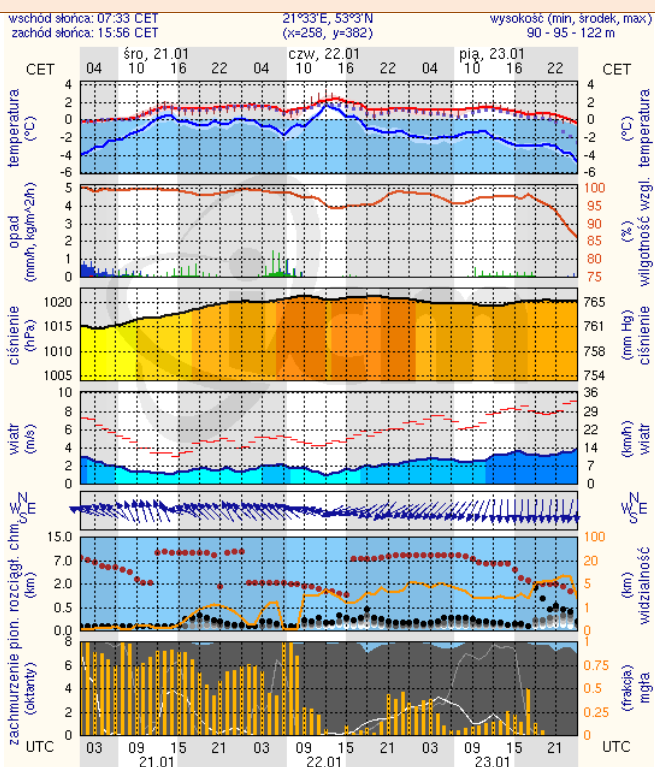
Płock



Ciechanów



Ostrołęka



Siedlce

