

**BIULETYN INFORMACYJNY NR 18/2015**  
za okres od 18.01.2015 r. godz. 8.00 do 19.01.2015 r. do godz. 8.00




poniedziałek, 19.01.2015 r.

**Najważniejsze zdarzenia z minionej doby**



1. Województwo mazowieckie – silna mgła.
2. Brzeście (pow. piaseczyński) – kolizja 3 samochodów osobowych.
3. Warszawa – 2 osoby podtrute tlenkiem węgla.

**ZESTAWIENIE DANYCH STATYSTYCZNYCH**  
za okres: 18.01.2015 – 19.01.2015 r.

	KOMENDA STOŁĘCZNA POLICJI		W analizowanym okresie	Od początku roku
	1) Odnotowano wypadków			2
2) Ofiary śmiertelne w wypadkach drogowych/ kolejowych/ lotniczych			0/0/0	4/0/0
3) Osoby ranne w wypadkach drogowych/kolejowych/lotniczych			3/0/0	86/0/0
4) Utonięcia /wychłodzenia			0/0	0/0
	KOMENDA WOJEWÓDZKA POLICJI		W analizowanym okresie	Od początku roku
	1) Odnotowano wypadków	Ogółem	3	91
2) Ofiary śmiertelne w wypadkach drogowych/ kolejowych/ lotniczych			1/0/0	10/0/0
3) Osoby ranne w wypadkach drogowych/kolejowych/lotniczych			3/0/0	95/2/0
4) Utonięcia /wychłodzenia			0/0	0/1
	KOMENDA WOJEWÓDZKA PAŃSTWOWEJ STRAŻY POŻARNEJ		W analizowanym okresie	Od początku roku
	1) Liczba pożarów	ogółem	41	602
2) Ofiary śmiertelne w pożarach/zaczadzenia			0/0/0	4/0
3) Osoby ranne w pożarach/zatrute CO			1/0	22/0

UTONIĘCIA		Interwencje pogodowe		WYCHŁODZENIA		ZATRUCIE CO od 01.10.2014 r.	
w ciągu doby	ogółem w roku	w ciągu doby	Ogółem	w ciągu doby	ogółem w roku	w ciągu doby	Ogółem
0	0	0	963	0	1	0	6

WYKAZ ZGROMADZEŃ PUBLICZNYCH, IMPREZ MASOWYCH I INNYCH WYDARZEŃ w dniu 19.01.2015 r.

Godziny imprezy	Rodzaj imprezy	Miejsce/Trasa	Organizator	Liczba osób	Uwagi
	BRAK				

## ZAGROŻENIA ŚRODOWISKA

Wyniki pomiarów zanieczyszczeń powietrza za minioną dobę [w µg/m<sup>3</sup>] na automatycznych stacjach WIOŚ w Warszawie

DATA: 18-01-2015 < > Kalendarz

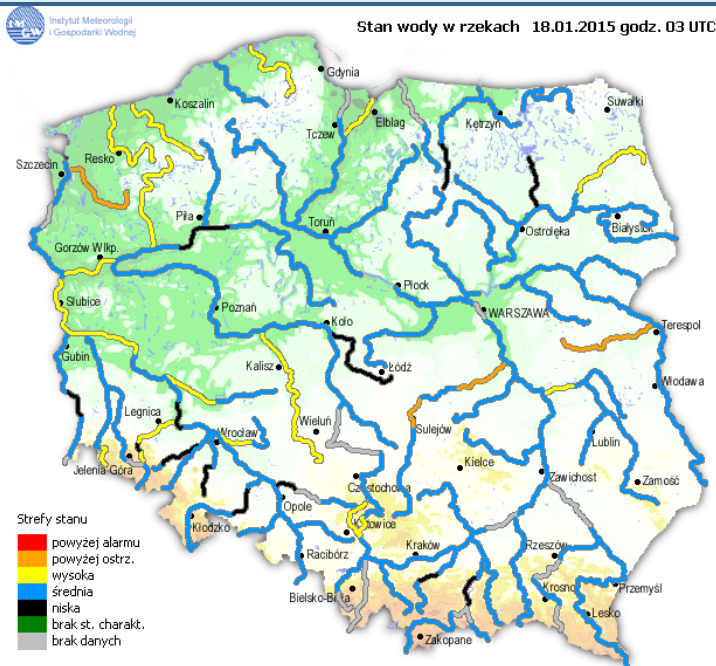
Stacja	PM10		NO2		CO		O3		SO2-S1		SO2-S24	
	µg/m3	% LV	µg/m3	% LV	µg/m3	% LV	µg/m3	% LV	µg/m3	% LV	µg/m3	% LV
Belsk-IGFPAN	40.9	81.01	39.4	19.65	932	9.32	37.7	31.29	4.1	1.17	2.5	2
Granica-KPN			12.2	6.09			33.7	27.97	12.7	3.62	4.4	3.52
Legionowo-Zegrzyńska			42.5	21.2			31.4	26.06	12.2	3.48	7.3	5.84
Piastów-Pułaskiego			56	27.93			4.7	3.9	12.3	3.51	9.6	7.68
Płock-Gimnazjum												
Płock-Reja	50.3	99.62	34	16.96	738	7.38			8.9	2.54	5.5	4.4
Radom-Tochtermana	49.8	98.63	46.5	23.19	1299	12.99	33.8	28.05	24	6.85	8.6	6.88
Siedlce-Konarskiego	102.6	203.21	42.8	21.35	2380	23.8	56.5	46.89	18	5.14	5.2	4.16
Warszawa-Komunikacyjna	64.5	127.75	117.1	58.41	1570	15.7						
Warszawa-Marszałkowska												
Warszawa-Podleśna												
Warszawa-Targówek	53.2	105.37	68.4	34.12	2136	21.36	20.4	16.93	6.5	1.85	4	3.2
Warszawa-Ursynów	47.7	94.47	51.8	25.84			19	15.77	10.8	3.08	7.1	5.68
Żyrardów-Roosevelta	59.7	118.24	42	20.95			25	20.75	20.3	5.79	8.3	6.64

### Skala jakości powietrza

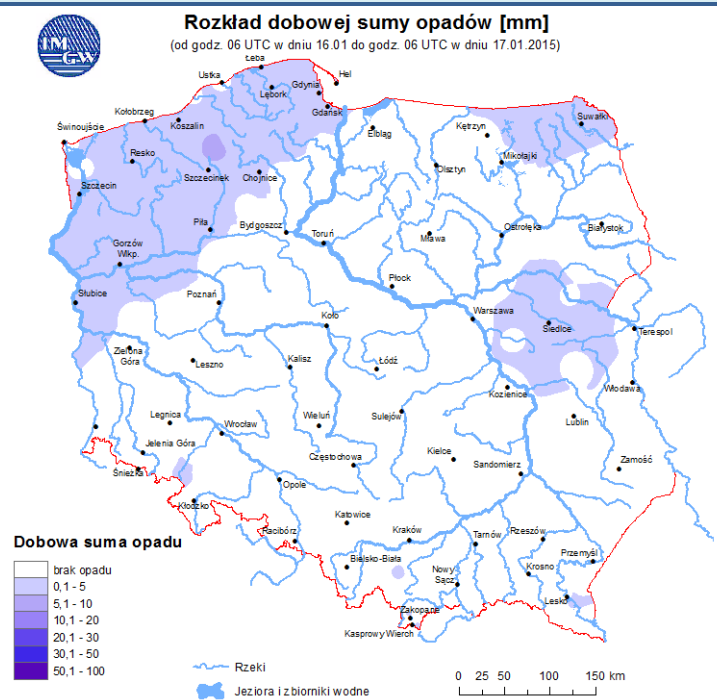
	PM10 - 1h	PM10 - 24h	NO <sub>2</sub> - 1h	CO - 8h	O <sub>3</sub> - 1h	O <sub>3</sub> - 8h	SO <sub>2</sub> - 1h	SO <sub>2</sub> - 24h
Bardzo dobry	0-20	0-20	0-40	0-2000	0-24	0-24	0-70	0-25
Dobry	20-60	20-60	40-120	2000-6000	24-72	24-72	70-210	25-60
Umiarkowany	60-100	60-100	120-200	6000-10000	72-120	72-120	210-350	60-100
Dostateczny	100-140	100-140	200-280	1000-14000	120-168	120-168	350-490	100-125
Zły	140-200	140-200	280-400	>14000	168-240	168-240	490-700	>125
Bardzo zły	>200	>200	>400		>240	>240	>700	

# INFORMACJE HYDROLOGICZNO - METEOROLOGICZNE

## Stan wody na głównych rzekach Polski



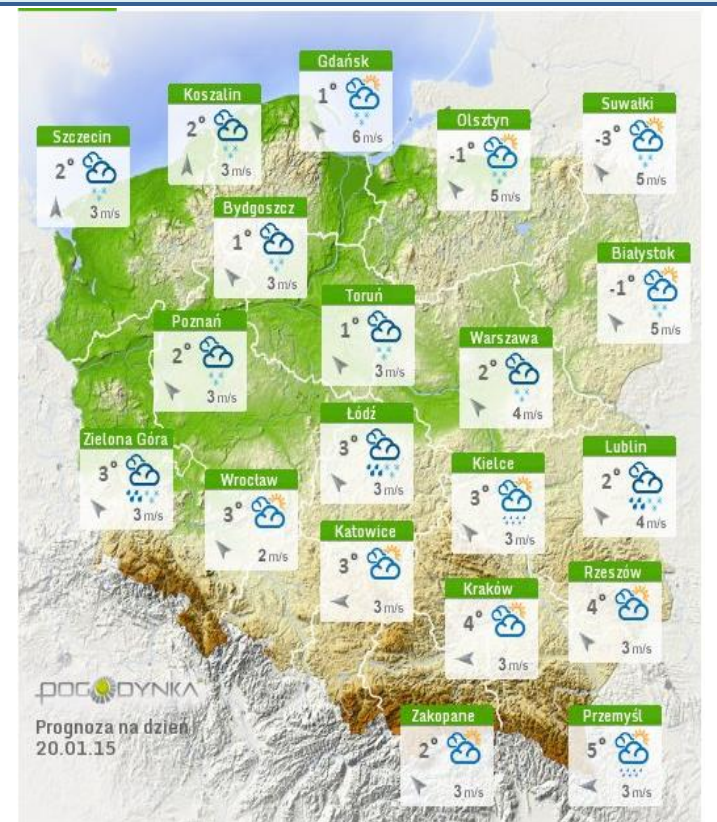
## Rozkład dobowej sumy opadów



## Prognoza pogody na dziś



## Pogoda na jutro





## Zjawiska lodowe

## Ostrzeżenie meteorologiczne

**B R A K**

**Zjawisko/Stopień zagrożenia:** Silna mgła/1

**Obszar:** województwo mazowieckie

**Ważność:** od godz. 20:00 dnia 18.01.2015 do godz. 09:00 dnia 19.01.2015

**Przebieg:** Na znacznym obszarze prognozuje się wystąpienie mgły ograniczającej widzialność od 100 m do 200 m.

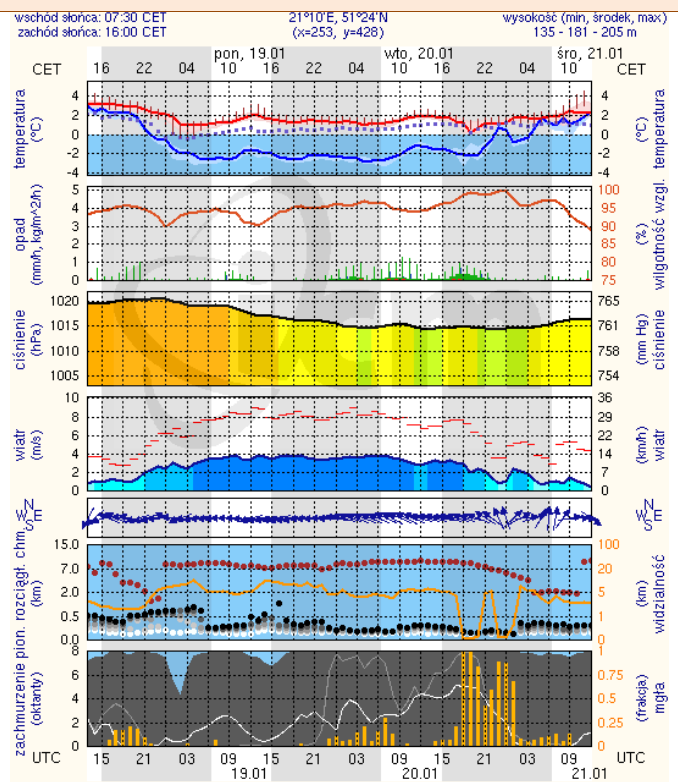
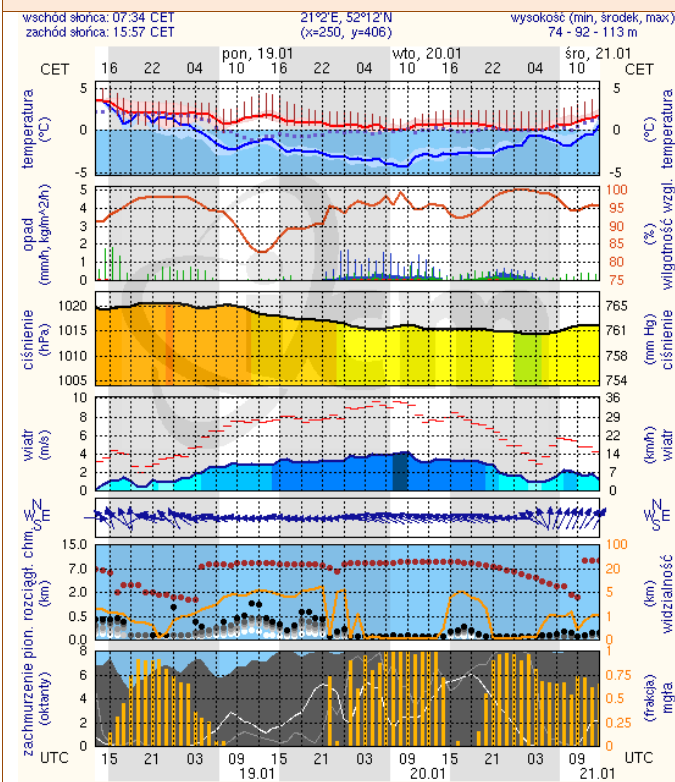
**Prawdopodobieństwo wystąpienia zjawiska:** 90%

## METEOROGRAMY

dla głównych miast województwa mazowieckiego :

### Warszawa

### Radom



meteo-um@icm.edu.pl

(C) 2007-2014 ICM, Uniwersytet Warszawski

meteo-um@icm.edu.pl

(C) 2007-2014 ICM, Uniwersytet Warszawski

WOJEWÓDZKIE CENTRUM ZARZĄDZANIA KRYZYSOWEGO

Plac Bankowy 3/5, 00-950 Warszawa, tel.: (22) 595-13-00; 595-13-01; 987; fax.: (22) 620-19-40; 695-63-53;

[www.mazowieckie.pl](http://www.mazowieckie.pl)

