

BIULETYN INFORMACYJNY NR 17/2015
za okres od 17.01.2015 r. godz. 8.00 do 18.01.2015 r. do godz. 8.00




niedziela, 18.01.2015 r.



Najważniejsze zdarzenia z minionej doby

1. Karczew (pow. otwocki) – wypadek na DW 801, cztery osoby ranne.
2. Borek (pow. kozienicki) – pożar budynku, jedna ofiara śmiertelna.

ZESTAWIENIE DANYCH STATYSTYCZNYCH
za okres: 17.01.2015 – 18.01.2015 r.

	KOMENDA STOŁECZNA POLICJI		W analizowanym okresie	Od początku roku
	1) Odnotowano wypadków		7	86
	2) Ofiary śmiertelne w wypadkach drogowych/ kolejowych/ lotniczych		2/0/0	4/0/0
	3) Osoby ranne w wypadkach drogowych/kolejowych/lotniczych		6/0/0	83/0/0
	4) Utonięcia /wychłodzenia		0/0	0/0
	KOMENDA WOJEWÓDZKA POLICJI		W analizowanym okresie	Od początku roku
	1) Odnotowano wypadków	Ogółem	2	88
	2) Ofiary śmiertelne w wypadkach drogowych/ kolejowych/ lotniczych		0/0/0	9/0/0
	3) Osoby ranne w wypadkach drogowych/kolejowych/lotniczych		3/0/0	95/2/0
	4) Utonięcia /wychłodzenia		0/0	0/1
	KOMENDA WOJEWÓDZKA PAŃSTWOWEJ STRAŻY POŻARNEJ		W analizowanym okresie	Od początku roku
	1) Liczba pożarów	ogółem	54	561
	2) Ofiary śmiertelne w pożarach/zaczadzenia		1/0/0	4/0
	3) Osoby ranne w pożarach/zatrute CO		0/0	21/0

UTONIĘCIA		Interwencje pogodowe		WYCHŁODZENIA		ZATRUCIE CO od 01.10.2014 r.	
w ciągu doby	ogółem w roku	w ciągu doby	Ogółem	w ciągu doby	ogółem w roku	w ciągu doby	Ogółem
0	0	0	963	0	1	0	6

WYKAZ ZGROMADZEŃ PUBLICZNYCH, IMPREZ MASOWYCH I INNYCH WYDARZEŃ w dniu 18.01.2015 r.

Godziny imprezy	Rodzaj imprezy	Miejsce/Trasa	Organizator	Liczba osób	Uwagi
16.00 – 20.30	rozrywkowa	ul. Pileckiego 122 Arena Ursynów	Wagart	2316	Zielono mi

ZAGROŻENIA ŚRODOWISKA

Wyniki pomiarów zanieczyszczeń powietrza za minioną dobę [w µg/m³] na automatycznych stacjach WIOŚ w Warszawie

DATA	17-01-2015	<	>	Kalendarz	Prezentuj dane							
Stacja	PM10		NO2		CO		O3		SO2-S1		SO2-S24	
	µg/m3	% LV	µg/m3	% LV	µg/m3	% LV	µg/m3	% LV	µg/m3	% LV	µg/m3	% LV
Belsk-IGFPAN	42.4	83.98	22.4	11.17	672	6.72	37.3	30.96	12.3	3.51	6.9	5.52
Granica-KPN			20.4	10.18			34	28.22	8.6	2.45	5.2	4.16
Legionowo-Zegrzyńska			39.9	19.9			32.9	27.31	19	5.42	10.3	8.24
Piastów-Pułaskiego			40	19.95			7.4	6.14	17.5	4.99	10.2	8.16
Płock-Gimnazjum												
Płock-Reja	37.8	74.87	22.3	11.12	717	7.17			8.5	2.43	5.2	4.16
Radom-Tochtermana	53.3	105.57	23.1	11.52	1055	10.55	43.5	36.1	10.4	2.97	6.2	4.96
Siedlce-Konarskiego	33.9	67.14	23.7	11.82	804	8.04	61.7	51.21	12.1	3.45	7.1	5.68
Warszawa-Komunikacyjna	59.5	117.85	77.3	38.56	945	9.45						
Warszawa-Marszałkowska												
Warszawa-Podleśna												
Warszawa-Targówek	32.2	63.78	39.9	19.9	592	5.92	35.9	29.8	16	4.57	6.4	5.12
Warszawa-Ursynów	35.2	69.72	32.9	16.41			34.3	28.47	12.8	3.65	8.6	6.88
Żyrardów-Roosevelta	37.3	73.88	38	18.95			39.1	32.45	11	3.14	6.7	5.36

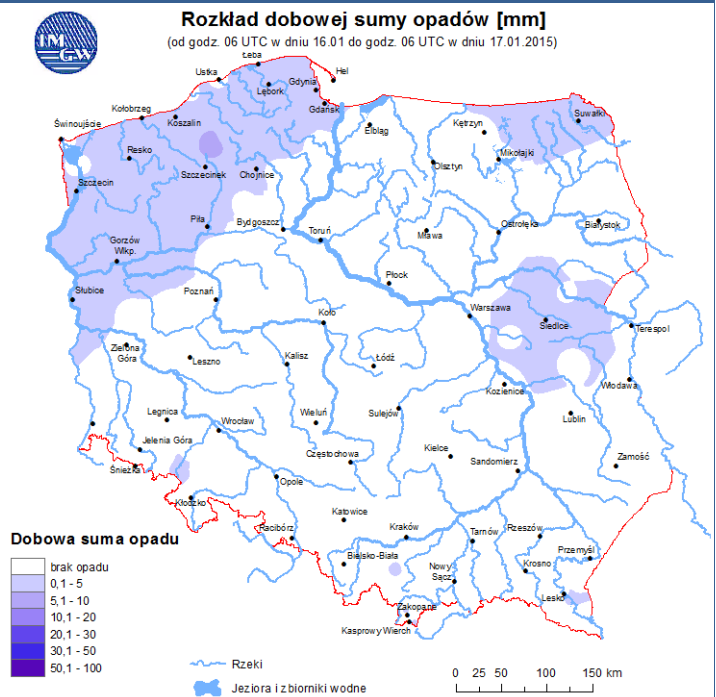
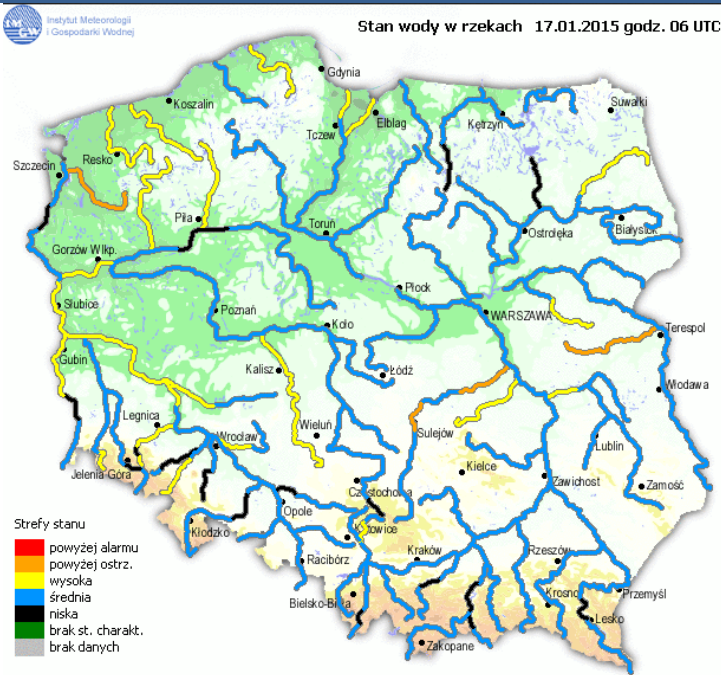
Skala jakości powietrza

	PM10 - 1h	PM10 - 24h	NO ₂ - 1h	CO - 8h	O ₃ - 1h	O ₃ - 8h	SO ₂ - 1h	SO ₂ - 24h
Bardzo dobry	0-20	0-20	0-40	0-2000	0-24	0-24	0-70	0-25
Dobry	20-60	20-60	40-120	2000-6000	24-72	24-72	70-210	25-60
Umiarkowany	60-100	60-100	120-200	6000-10000	72-120	72-120	210-350	60-100
Dostateczny	100-140	100-140	200-280	1000-14000	120-168	120-168	350-490	100-125
Zły	140-200	140-200	280-400	>14000	168-240	168-240	490-700	>125
Bardzo zły	>200	>200	>400		>240	>240	>700	

INFORMACJE HYDROLOGICZNO - METEOROLOGICZNE

Stan wody na głównych rzekach Polski

Rozkład dobowej sumy opadów



Prognoza pogody na dziś

Pogoda na jutro



Zjawiska lodowe

Ostrzeżenie meteorologiczne

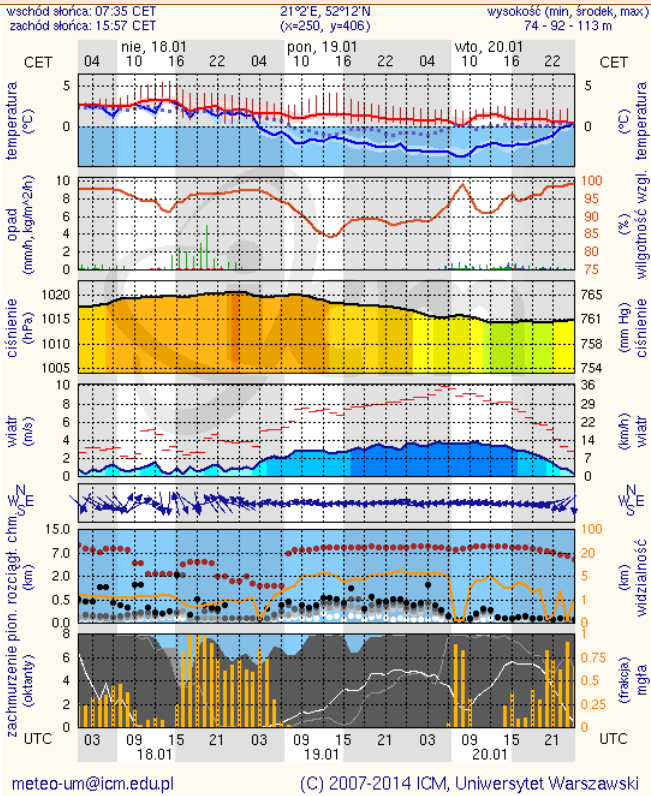
B R A K

B R A K

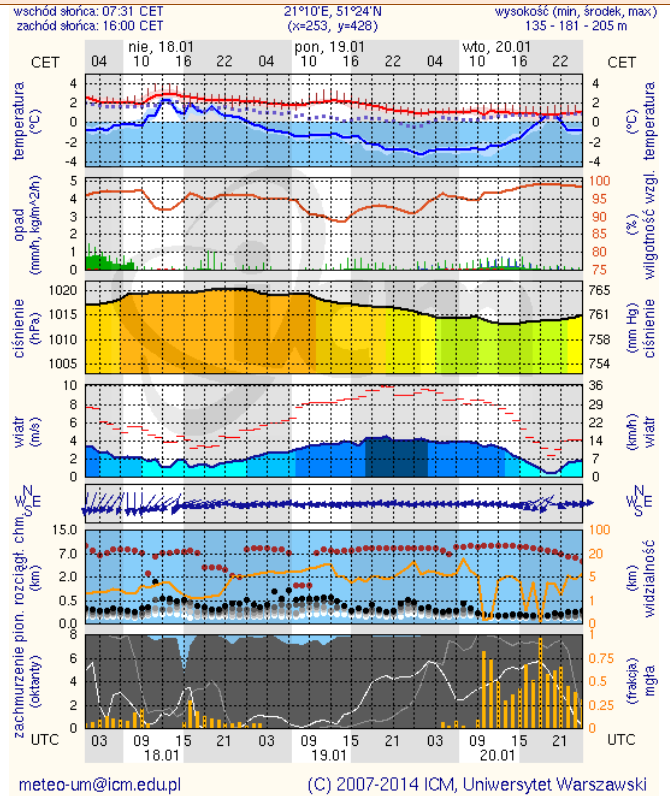
METEOROGRAMY

dla głównych miast województwa mazowieckiego :

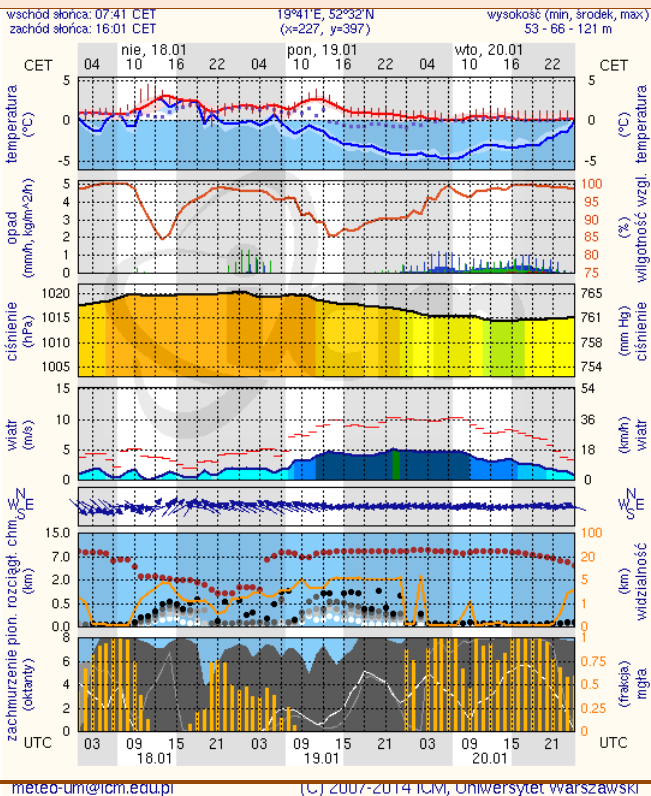
Warszawa



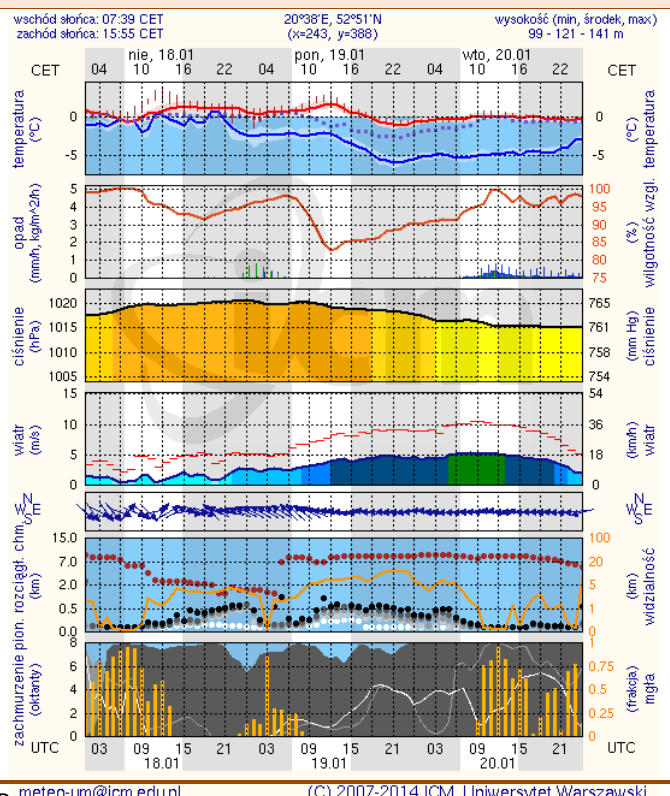
Radom



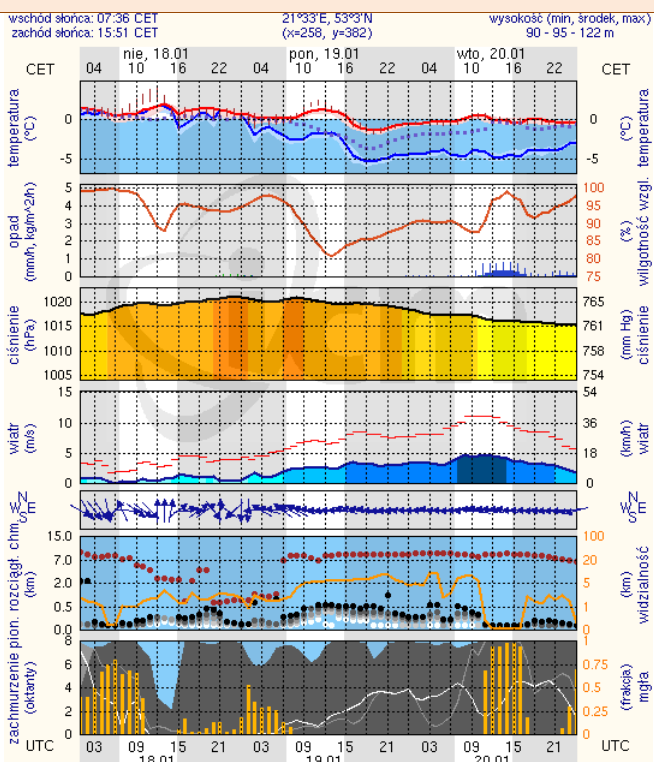
Płock



Ciechanów



Ostrołęka



Siedlce

