

**BIULETYN INFORMACYJNY NR 16/2015**  
za okres od 16.01.2015 r. godz. 8.00 do 17.01.2015 r. do godz. 8.00

sobota, 17.01.2015 r.

**Najważniejsze zdarzenia z minionej doby**



1. Stara Bukówka (pow. grodziski) – wypadek na DK 8, ofiara śmiertelna.
2. Okuniew (pow. miński) – protest na drodze wojewódzkiej ok. 200 osób.
3. Moczydłów (pow. piaseczyński) – śmiertelne potrącenie pieszej, ranne dziecko.
4. Warszawa – pożar mieszkania, 2 osoby ranne, ewakuacja 6 osób.

**ZESTAWIENIE DANYCH STATYSTYCZNYCH**  
za okres: 16.01.2015 – 17.01.2015 r.

	<b>KOMENDA STOŁECZNA POLICJI</b>		<b>W analizowanym okresie</b>	<b>Od początku roku</b>
	1) Odnotowano wypadków		8	79
	2) Ofiary śmiertelne w wypadkach drogowych/ kolejowych/ lotniczych		1/0/0	2/0/0
	3) Osoby ranne w wypadkach drogowych/kolejowych/lotniczych		10/0/0	77/0/0
	4) Utonięcia /wychłodzenia		0/0	0/0
	<b>KOMENDA WOJEWÓDZKA POLICJI</b>		<b>W analizowanym okresie</b>	<b>Od początku roku</b>
	1) Odnotowano wypadków	Ogółem	9	86
	2) Ofiary śmiertelne w wypadkach drogowych/ kolejowych/ lotniczych		1/0/0	9/0/0
	3) Osoby ranne w wypadkach drogowych/kolejowych/lotniczych		12/0/0	92/2/0
	4) Utonięcia /wychłodzenia		0/0	0/1
	<b>KOMENDA WOJEWÓDZKA PAŃSTWOWEJ STRAŻY POŻARNEJ</b>		<b>W analizowanym okresie</b>	<b>Od początku roku</b>
	1) Liczba pożarów	ogółem	39	507
	2) Ofiary śmiertelne w pożarach/zaczadzenia		0/0	3/0
	3) Osoby ranne w pożarach/zatrute CO		2/0	21/0

UTONIĘCIA		Interwencje pogodowe		WYCHŁODZENIA		ZATRUCIE CO od 01.10.2014 r.	
w ciągu doby	ogółem w roku	w ciągu doby	Ogółem	w ciągu doby	ogółem w roku	w ciągu doby	Ogółem
0	0	0	963	0	1	0	6

**WYKAZ ZGROMADZEŃ PUBLICZNYCH, IMPREZ MASOWYCH I INNYCH WYDARZEŃ w dniu 17.01.2015 r.**

Godziny imprezy	Rodzaj imprezy	Miejsce/Trasa	Organizator	Liczba osób	Uwagi
14.00 – 15.00	zgromadzenie	Przed pomnikiem Wdzięczności Armii Radzieckiej w Parku Skaryszewskim	Osoba prywatna	-	-

## ZAGROŻENIA ŚRODOWISKA

**Wyniki pomiarów zanieczyszczeń powietrza za minioną dobę [w µg/m<sup>3</sup>] na automatycznych stacjach WIOŚ w Warszawie**

DATA	16-01-2015	<	>	Kalendarz	Prezentuj dane							
Stacja	PM10		NO2		CO		O3		SO2-S1		SO2-S24	
	µg/m3	% LV	µg/m3	% LV	µg/m3	% LV	µg/m3	% LV	µg/m3	% LV	µg/m3	% LV
Belsk-IGFPAN	32.3	63.97	33	16.46	624	6.24	50.3	41.75	13.3	3.79	8.4	6.72
Granica-KPN			36.1	18.01			43.8	36.35	17	4.85	9.7	7.76
Legionowo-Zegrzyńska			62	30.92			33.9	28.14	27.4	7.82	12.7	10.16
Piastów-Pułaskiego			63.7	31.77			8.3	6.89	22.4	6.39	13.2	10.56
Płock-Gimnazjum												
Płock-Reja	38	75.26	58	28.93	772	7.72			16.2	4.62	8.8	7.04
Radom-Tochtermana	39.1	77.44	47.9	23.89	966	9.66	42.4	35.19	10.7	3.05	4.9	3.92
Siedlce-Konarskiego	33.2	65.76	53.7	26.78	865	8.65	53.8	44.65	8.5	2.43	5.4	4.32
Warszawa-Komunikacyjna	54.9	108.73	120.6	60.15	1096	10.96						
Warszawa-Marszałkowska	45.9	90.91	84.2	42	1198	11.98						
Warszawa-Podleśna												
Warszawa-Targówek	24.5	48.52	63.3	31.57	651	6.51	36	29.88	13.5	3.85	6.2	4.96
Warszawa-Ursynów	26.1	51.69	49.4	24.64			39.5	32.78	15.5	4.42	9.6	7.68
Żyrardów-Roosevelta	35.8	70.91	50	24.94			44.1	36.6	22.2	6.33	13	10.4

### Skala jakości powietrza

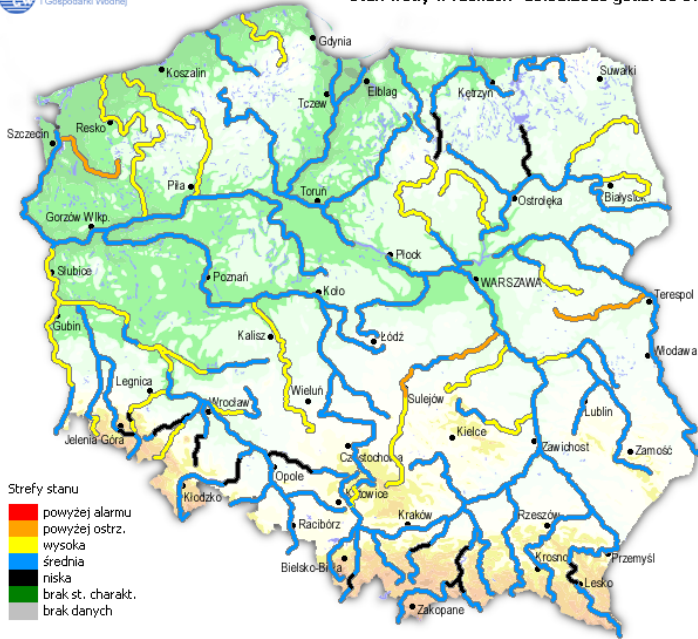
	PM10 - 1h	PM10 - 24h	NO <sub>2</sub> - 1h	CO - 8h	O <sub>3</sub> - 1h	O <sub>3</sub> - 8h	SO <sub>2</sub> - 1h	SO <sub>2</sub> - 24h
<b>Bardzo dobry</b>	0-20	0-20	0-40	0-2000	0-24	0-24	0-70	0-25
<b>Dobry</b>	20-60	20-60	40-120	2000-6000	24-72	24-72	70-210	25-50
<b>Umiarkowany</b>	60-100	60-100	120-200	6000-10000	72-120	72-120	210-350	50-100
<b>Dostateczny</b>	100-140	100-140	200-280	10000-140000	120-168	120-168	350-490	100-125
<b>Zły</b>	140-200	140-200	280-400	>140000	168-240	168-240	490-700	>125
<b>Bardzo zły</b>	>200	>200	>400		>240	>240	>700	

# INFORMACJE HYDROLOGICZNO - METEOROLOGICZNE

## Stan wody na głównych rzekach Polski



Stan wody w rzekach 16.01.2015 godz. 06 UTC

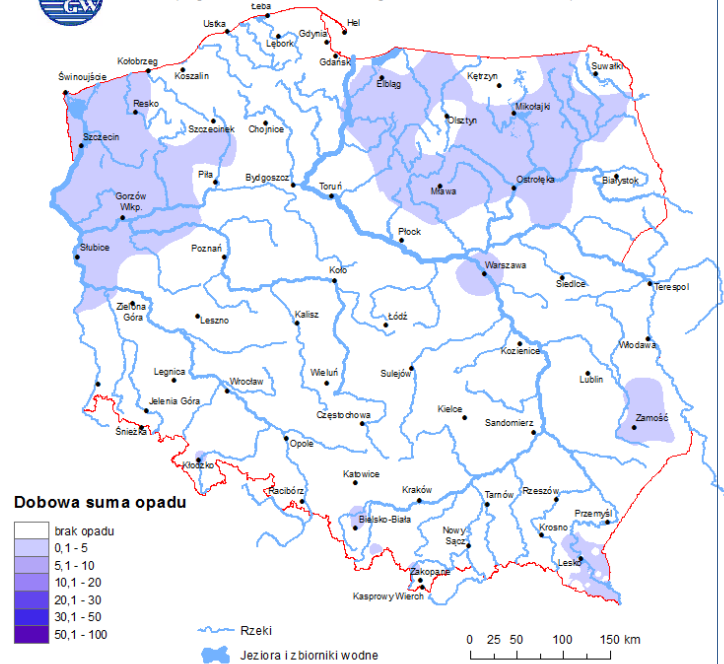


## Rozkład dobowej sumy opadów



Rozkład dobowej sumy opadów [mm]

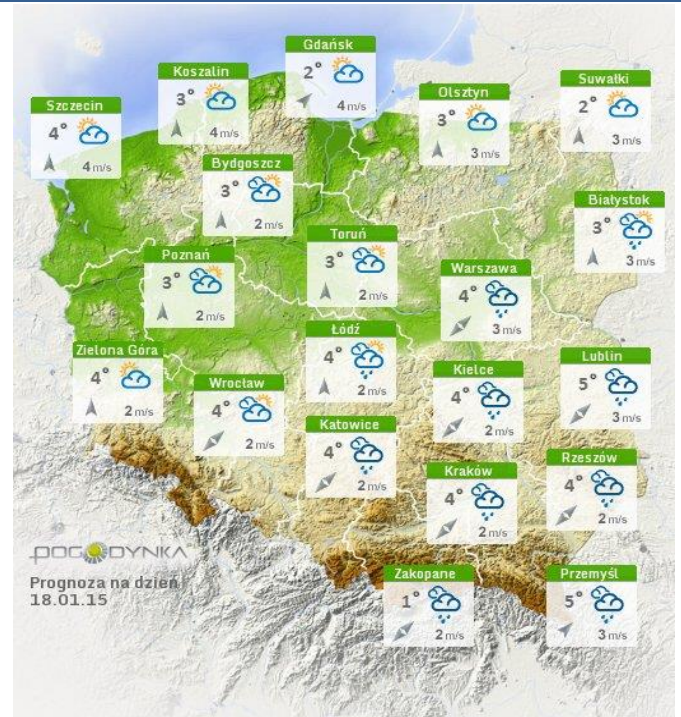
(od godz. 06 UTC w dniu 15.01 do godz. 06 UTC w dniu 16.01.2015)



## Prognoza pogody na dziś



## Pogoda na jutro



## Zjawiska lodowe

**B R A K**

## Ostrzeżenie meteorologiczne

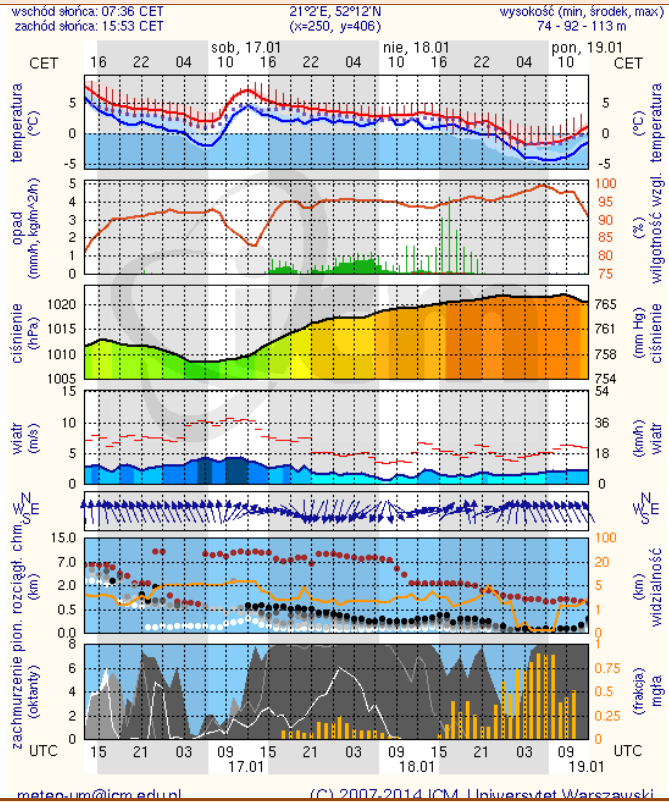
**B R A K**



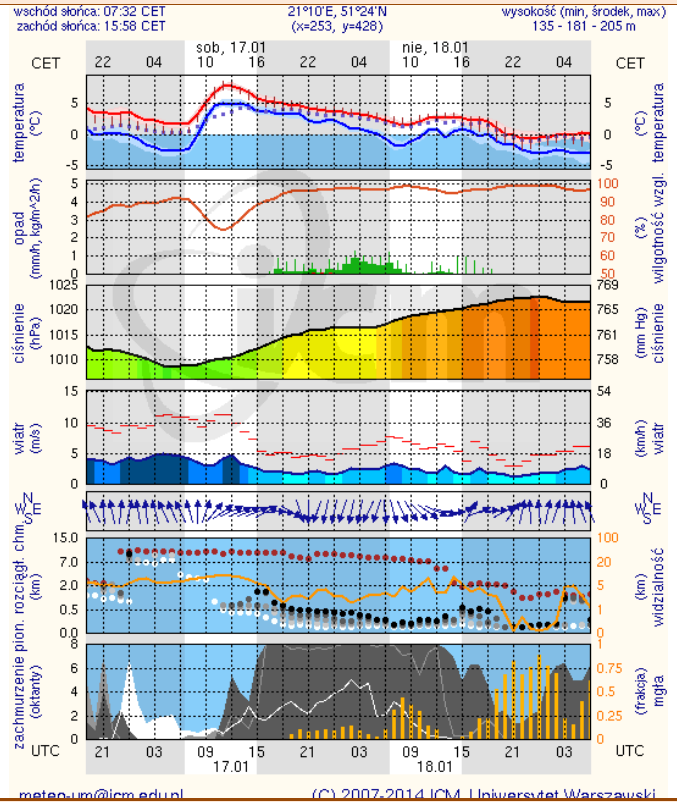
# METEOROGRAMY

## dla głównych miast województwa mazowieckiego:

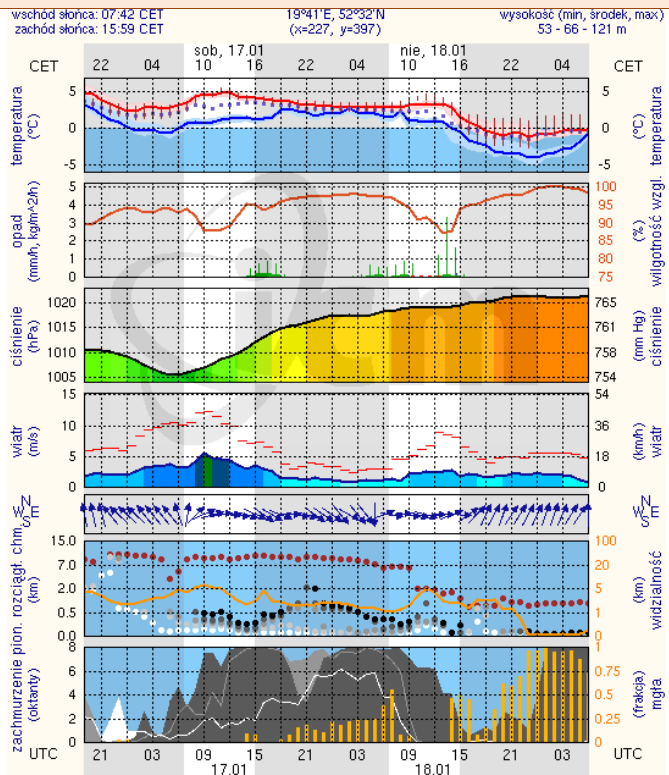
### Warszawa



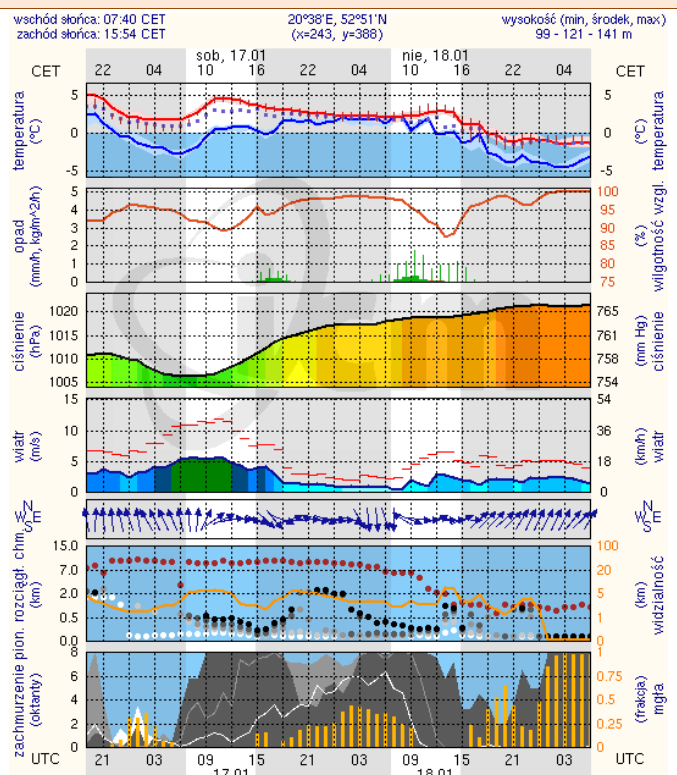
### Radom



### Płock



### Ciechanów



## Ostrołęka

## Siedlce

wschód słońca: 07:37 CET  
zachód słońca: 15:49 CET

21°33'E, 53°3'N  
(x=258, y=382)

wysokość (min, srodek, max)  
90 - 95 - 122 m

wschód słońca: 07:31 CET  
zachód słońca: 15:50 CET

22°16'E, 52°10'N  
(x=271, y=406)

wysokość (min, srodek, max)  
149 - 164 - 183 m

