

**BIULETYN INFORMACYJNY NR 15/2015**  
za okres od 15.01.2015 r. godz. 8.00 do 16.01.2015 r. do godz. 8.00


piątek, 16.01.2015 r.



**Najważniejsze zdarzenia z minionej doby**

1. Zawiszyn pow. wołomiński – wypadek drogowy, 2 ofiary śmiertelne.
2. Kolonia Dziecioty Dalsze- pow. sokołowski – 2 beczki z nieznaną substancją.

**ZESTAWIENIE DANYCH STATYSTYCZNYCH**  
za okres: 15.01.2015 – 16.01.2015 r.

	KOMENDA STOŁĘCZNA POLICJI		W analizowanym okresie	Od początku roku
	1) Odnotowano wypadków		6	71
	2) Ofiary śmiertelne w wypadkach drogowych/ kolejowych/ lotniczych		2/0/0	2/0/0
	3) Osoby ranne w wypadkach drogowych/kolejowych/lotniczych		5/0/0	67/0/0
	4) Utonięcia /wychłodzenia		0/0	0/0
	KOMENDA WOJEWÓDZKA POLICJI		W analizowanym okresie	Od początku roku
	1) Odnotowano wypadków	Ogółem	9	77
	2) Ofiary śmiertelne w wypadkach drogowych/ kolejowych/ lotniczych		1/0/0	8/0/0
	3) Osoby ranne w wypadkach drogowych/kolejowych/lotniczych		9/0/0	80/2/0
	4) Utonięcia /wychłodzenia		0/0	0/1
	KOMENDA WOJEWÓDZKA PAŃSTWOWEJ STRAŻY POŻARNEJ		W analizowanym okresie	Od początku roku
	1) Liczba pożarów	ogółem	28	468
	2) Ofiary śmiertelne w pożarach/zaczadzenia		0/0	3/0
	3) Osoby ranne w pożarach/zatrute CO		1/0	19/0

UTONIĘCIA		Interwencje pogodowe		WYCHŁODZENIA		ZATRUCIE CO od 01.10.2014 r.	
w ciągu doby	ogółem w roku	w ciągu doby	Ogółem	w ciągu doby	ogółem w roku	w ciągu doby	Ogółem
0	0	0	963	0	1	0	6

WYKAZ ZGROMADZEŃ PUBLICZNYCH, IMPREZ MASOWYCH I INNYCH WYDARZEŃ w dniu 16.01.2015 r.

Godziny imprezy	Rodzaj imprezy	Miejsce/Trasa	Organizator	Liczba osób	Uwagi
13.00-15.00	dyplomatyczna	ul. Kawalerii 3, Rezydencja Ambasadora Japonii	Ambasada Japonii	200	przyjęcie dyplomatyczne

## ZAGROŻENIA ŚRODOWISKA

Wyniki pomiarów zanieczyszczeń powietrza za minioną dobę [w  $\mu\text{g}/\text{m}^3$ ] na automatycznych stacjach WIOŚ w Warszawie

DATA	15-01-2015	<	>	Kalendarz	Prezentuj dane							
Stacja	PM10		NO2		CO		O3		SO2-S1		SO2-S24	
	$\mu\text{g}/\text{m}^3$	% LV	$\mu\text{g}/\text{m}^3$	% LV	$\mu\text{g}/\text{m}^3$	% LV	$\mu\text{g}/\text{m}^3$	% LV	$\mu\text{g}/\text{m}^3$	% LV	$\mu\text{g}/\text{m}^3$	% LV
Belsk-IGFPAN	24.1	47.73	22.6	11.27	444	4.44	54.5	45.23	13.2	3.77	5.7	4.56
Granica-KPN			12.6	6.28			47.1	39.09	11.5	3.28	4.8	3.84
Legionowo-Zegrzyńska			47.9	23.89			37.6	31.21	29.9	8.53	11.4	9.12
Piastów-Pułaskiego			49.9	24.89			8.1	6.72	14.2	4.05	9.6	7.68
Płock-Gimnazjum			35.6	17.76	444	4.44	35.7	29.63	12.8	3.65	4.7	3.76
Płock-Reja	23.3	46.15	29.7	14.81	378	3.78			11.7	3.34	5.8	4.64
Radom-Tochtermana	43.6	86.35	32.7	16.31	1128	11.28	36.8	30.54	12.4	3.54	6.8	5.44
Siedlce-Konarskiego	39.1	77.44	47.1	23.49	1126	11.26	42	34.86	9.6	2.74	6.3	5.04
Warszawa-Komunikacyjna	40.9	81.01	109.1	54.42	902	9.02						
Warszawa-Marszałkowska	33.4	66.15	77.6	38.71	908	9.08						
Warszawa-Podleśna												
Warszawa-Targówek	18	35.65	50.5	25.19	632	6.32	30.4	25.23	26.4	7.53	5.3	4.24
Warszawa-Ursynów	20.4	40.4	42.3	21.1			36.5	30.29	11.9	3.4	7.8	6.24
Żyrdów-Roosevelta	20.8	41.2	27	13.47			48.1	39.92	16.7	4.76	7.1	5.68

### Skala jakości powietrza

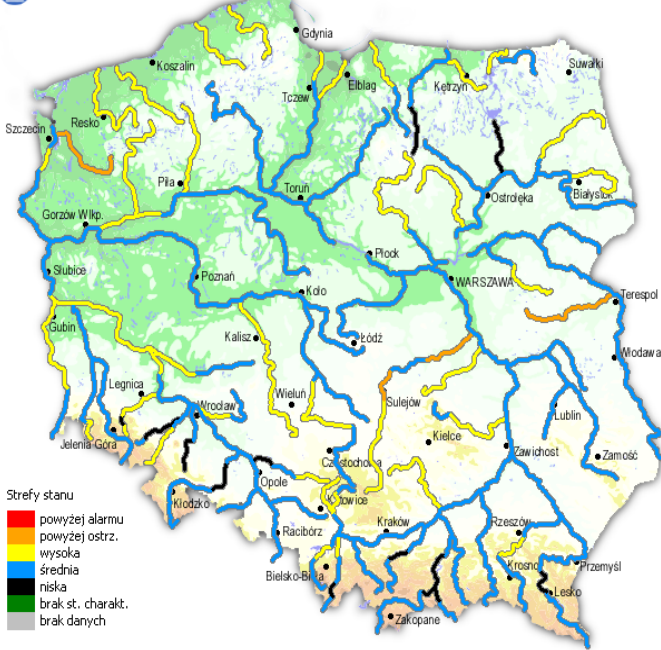
	PM10 - 1h	PM10 - 24h	NO <sub>2</sub> - 1h	CO - 8h	O <sub>3</sub> - 1h	O <sub>3</sub> - 8h	SO <sub>2</sub> - 1h	SO <sub>2</sub> - 24h
Bardzo dobry	0-20	0-20	0-40	0-2000	0-24	0-24	0-70	0-25
Dobry	20-60	20-60	40-120	2000-6000	24-72	24-72	70-210	25-60
Umiarkowany	60-100	60-100	120-200	6000-10000	72-120	72-120	210-350	60-100
Dostateczny	100-140	100-140	200-280	1000-14000	120-168	120-168	350-490	100-125
Zły	140-200	140-200	280-400	>14000	168-240	168-240	490-700	>125
Bardzo zły	>200	>200	>400		>240	>240	>700	

# INFORMACJE HYDROLOGICZNO - METEOROLOGICZNE

## Stan wody na głównych rzekach Polski



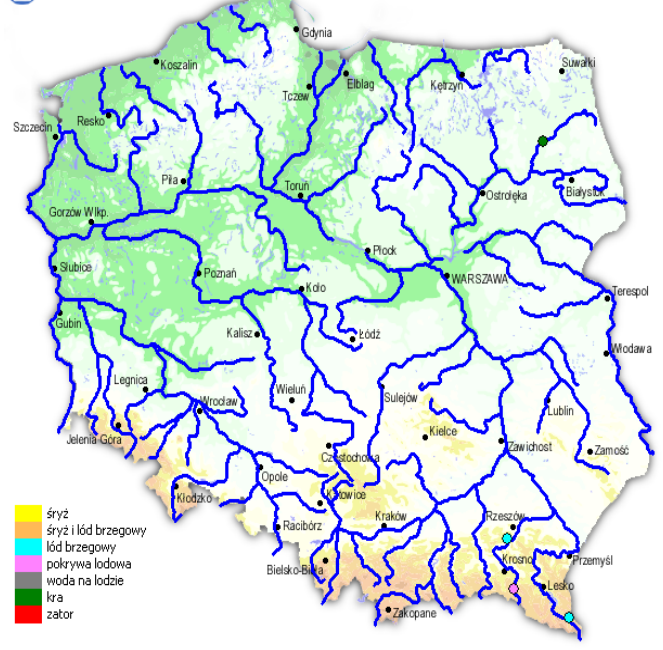
Stan wody w rzekach 15.01.2015 godz. 06 UTC



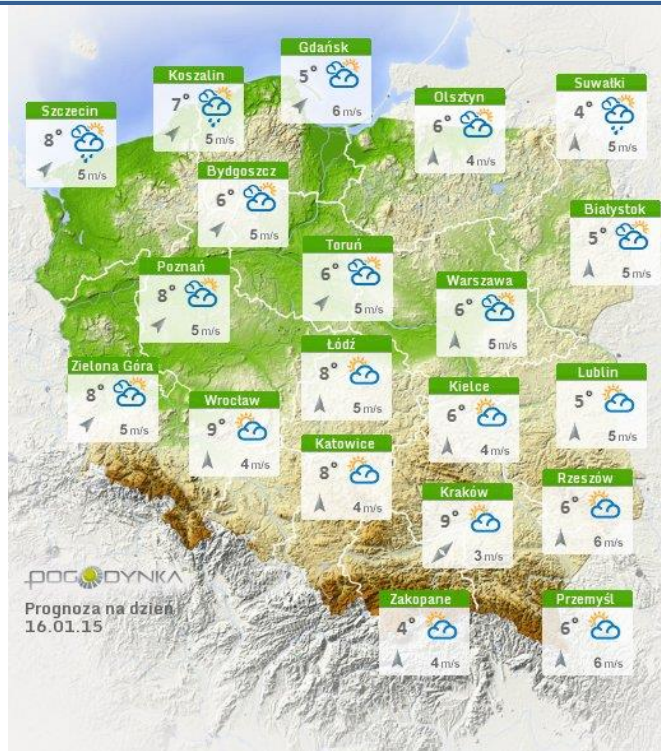
## Zjawiska lodowe



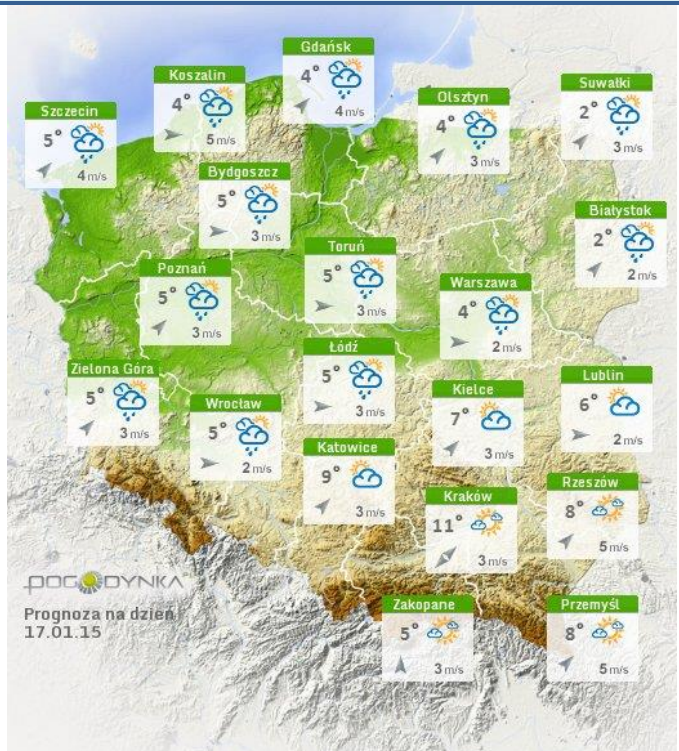
Zjawiska lodowe na rzekach 15.01.2015 godz. 06 UTC



## Prognoza pogody na dziś



## Pogoda na jutro

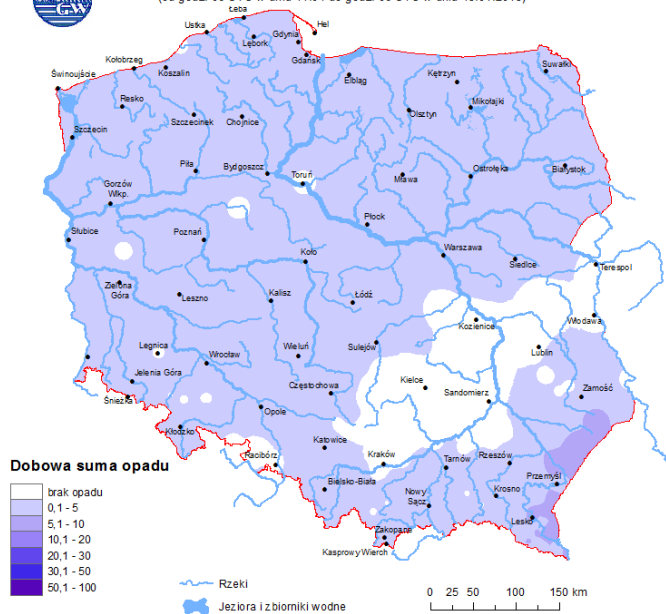


## Rozkład dobowej sumy opadów

## Ostrzeżenie meteorologiczne



### Rozkład dobowej sumy opadów [mm] (od godz. 06 UTC w dniu 14.01 do godz. 06 UTC w dniu 15.01.2015)



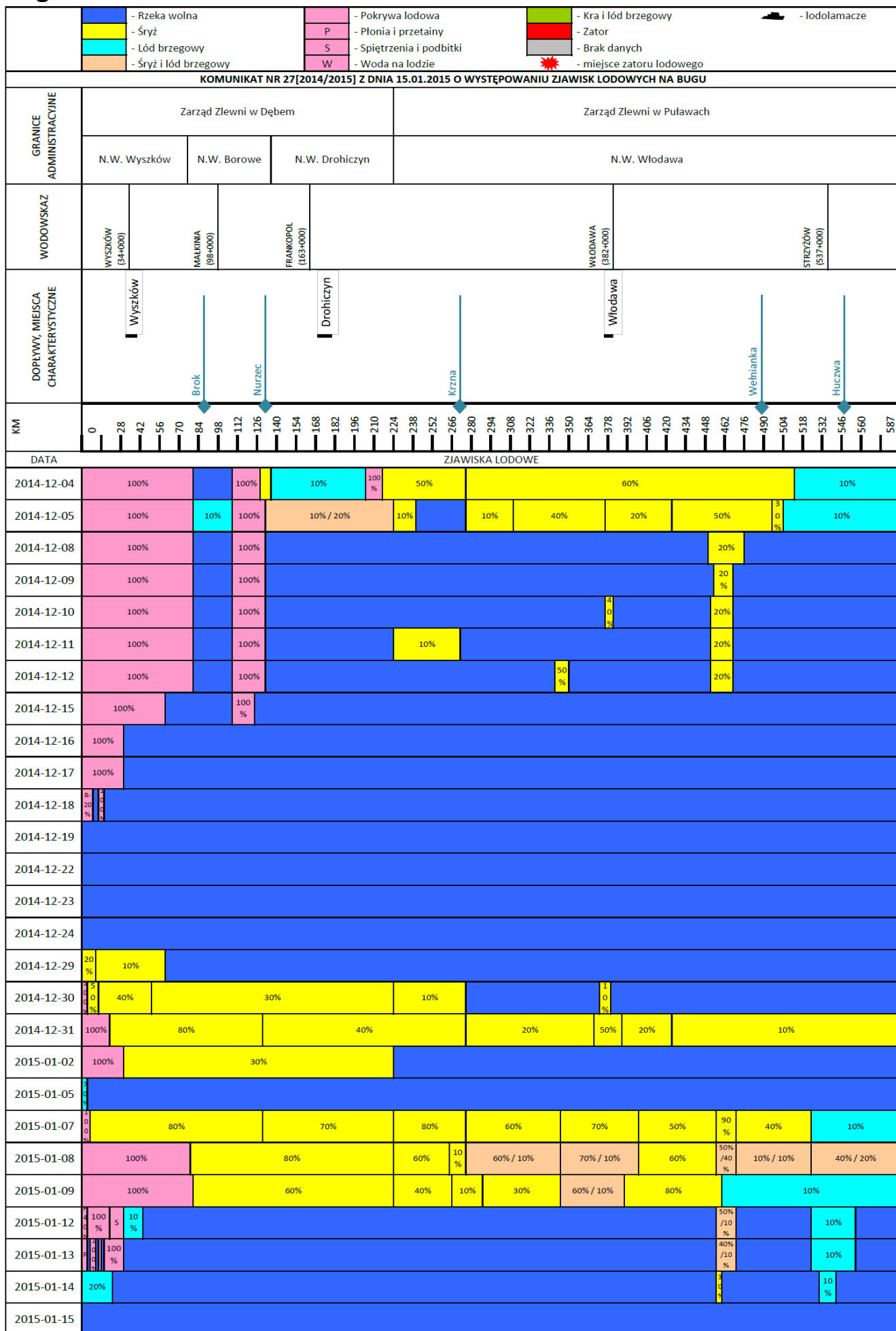
**BRAK**

# ZJAWISKA LODOWE

## Wisła

		- Rzeka wolna	- Śryż	- Łód brzegowy	- Śryż i łód brzegowy	- Pokrywa lodowa	P	S	W	- Kra i łód brzegowy	- Zator	- Brak danych	- miejsce zatoru lodowego	- lodolamacze																																		
<b>KOMUNIKAT NR 27[2014/2015] Z DNIA 15.01.2015 O WYSTĘPOWANIU ZJAWISK LODOWYCH NA WISŁĘ</b>																																																
GRANICE ADMINISTRACYJNE	Zarząd Zlewni w Puławach					Zarząd Zlewni w Warszawie																																										
	N.W. Annopol		N.W. Puławy		N.W. Kozienice	N.W. Góra Kalwaria	N.W. Żerań		N.W. Płock			N.W. Włocławek																																				
WODOWSKAZ	ANNOPOL (289+400)	PUŁAWY (372+000)		DĘBLIN (394+000)	WARSZAWA (513+000)			MODULIN (552+000)	WYSZOGRÓD (587+000)	KEPA POLSKA (607+000)	PŁOCK		WŁOCŁAWEK (679+000)																																			
DOPŁYWY, MIEJSCA CHARAKTERYSTYCZNE	kamienna	Puławy		Wleprz	Dęblin	EC Kozienice	Pilica	Góra Kalwaria	Warszawa	EC Siekierki	EC Żerań	Narew	Wyszogrod	Płock	Zbiornik Włocławek	Włocławek																																
KM	295	311	319	327	335	343	351	359	367	375	383	391	399	407	415	423	431	439	447	455	463	471	479	487	495	503	511	519	527	535	543	551	559	567	575	583	591	599	607	615	623	631	639	647	655	663	671	684
DATA	ZJAWISKA LODOWE																																															
2014-12-04																					10% / 10%	10%																										
2014-12-05																																																
2014-12-08																																																
2014-12-09																																																
2014-12-10																																																
2014-12-11																																																
2014-12-12																																																
2014-12-15																																																
2014-12-16																																																
2014-12-17																																																
2014-12-18																																																
2014-12-19																																																
2014-12-22																																																
2014-12-23																																																
2014-12-24																																																
2014-12-29																																																
2014-12-30																					10%	20%	10%																									
2014-12-31	20%	30%	40%										30%	40% / 40%																																		
2015-01-02																					10%		20%																									
2015-01-05																																																
2015-01-07	10%	20%	40%	50%	40%										40% / 20%																																	
2015-01-08	20%	40%	50%	60%										50%	90% / 10%	80% / 20%																																
2015-01-09																					20%	30%	40%	80% / 20%																								
2015-01-12																																																
2015-01-13																																																
2015-01-14																																																
2015-01-15																																																
Od 01.12.2014 r. 6 lodolamaczy stacjonuje w stanie rezerwy przy Stopniu Wodnym we Włocławku.																																																

# Bug



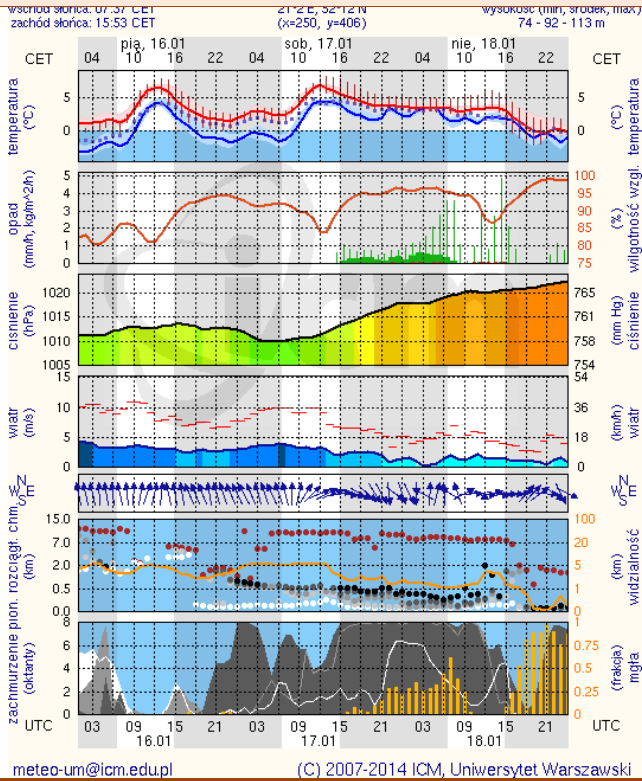
# Narew

		- Rzeka wolna	- Śryż	- Łódź brzegowy	- Śryż i łódź brzegowy	P	S	W	- Pokrywa lodowa	- Płonia i przetainy	- Spiętrzenia i podbitki	- Woda na lodzie	- Kra i łódź brzegowy	- Zator	- Brak danych	- miejsce zatoru lodowego	- lodolamacze		
<b>KOMUNIKAT NR 27[2014/2015] Z DNIA 15.01.2015 O WYSTĘPOWANIU ZJAWISK LODOWYCH NA NARWI</b>																			
GRANICE ADMINISTRACYJNE	Zarząd Zlewni w Dębem																		
	N.W. Dębe			N.W. Pułtusk						N.W. Ostrołęka									
WODOWSKAZ				ZAMBSKI KOŚCIELNE (81+000)			ROŻAN (117+000)			OSTROŁĘKA (147+000)			NOWOGROD (188+000)			WIZNA (246+000)			
DOPŁYWY, MIEJSCA CHARAKTERYSTYCZNE																			
KM	0 12 18 24 30 36 42 48 54 60 66 72 78 84 90 96 102 108 114 120 126 132 138 144 150 156 162 168 174 180 186 192 198 204 210 216 222 228 234 249																		
DATA	ZJAWISKA LODOWE																		
2014-12-04	10%		100%						10%						100%	Rynna-30%	Rynna-50%		
2014-12-05	10%		100%												100%	Rynna-30%	Rynna- 50%	100%	
2014-12-08			100%		100%								100%	Rynna-30%	Rynna- 50%	W			
2014-12-09			100%		100%								100%	Rynna-30%	Rynna- 50%	W			
2014-12-10			P 10%		R - 10%								100%	W	Rynna-30%	Rynna- 50%	W		
2014-12-11			P 10%		R - 10%								100%	W	Rynna-30%	Rynna- 50%	W		
2014-12-12			10%		30%		20%								100%	W	Rynna-40%	Rynna- 50%	W
2014-12-15																			
2014-12-16																			
2014-12-17																			
2014-12-18																			
2014-12-19																			
2014-12-22																			
2014-12-23																			
2014-12-24																			
2014-12-29																			
2014-12-30			100%		50%		30%						20%		40%		50%		30%
2014-12-31			100%		40%		20%			10%			30% / 20%		30% / 30%		90%		
2015-01-02			100%											10%		P 10%			
2015-01-05			100%													70%			
2015-01-07	30% / 10%		100%		60%		40%			50%			60%		70%		90%		
2015-01-08	10%		100%		100%		30%		10%		10%			10%	100%	90%		100%	
2015-01-09	10%		100%		100%								100%	10% / 10%		80%			
2015-01-12			10%		10%								10%		70%				
2015-01-13																			
2015-01-14																			
2015-01-15																			

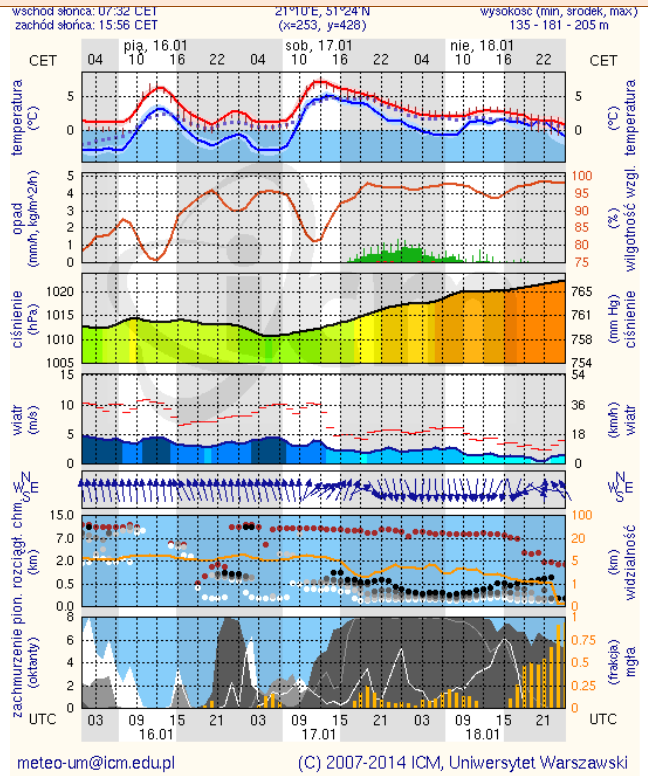
# METEOROGRAMY

dla głównych miast województwa mazowieckiego :

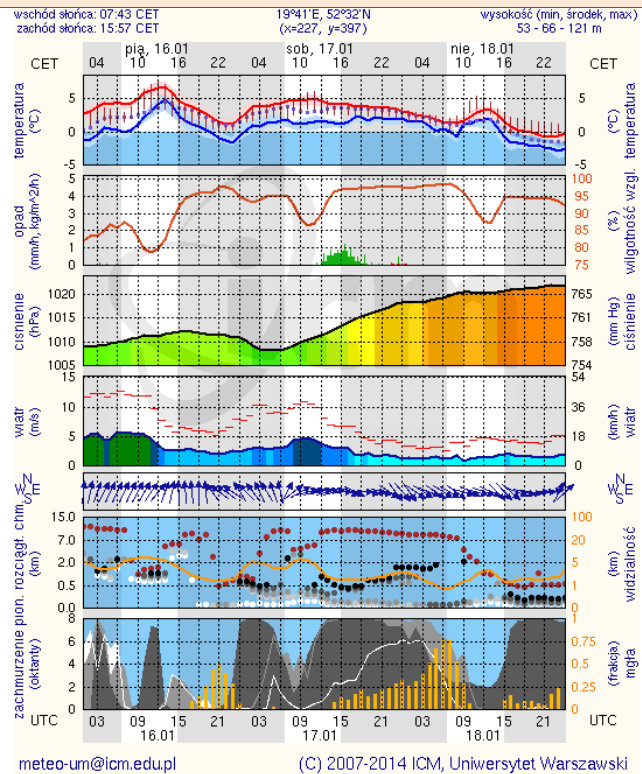
## Warszawa



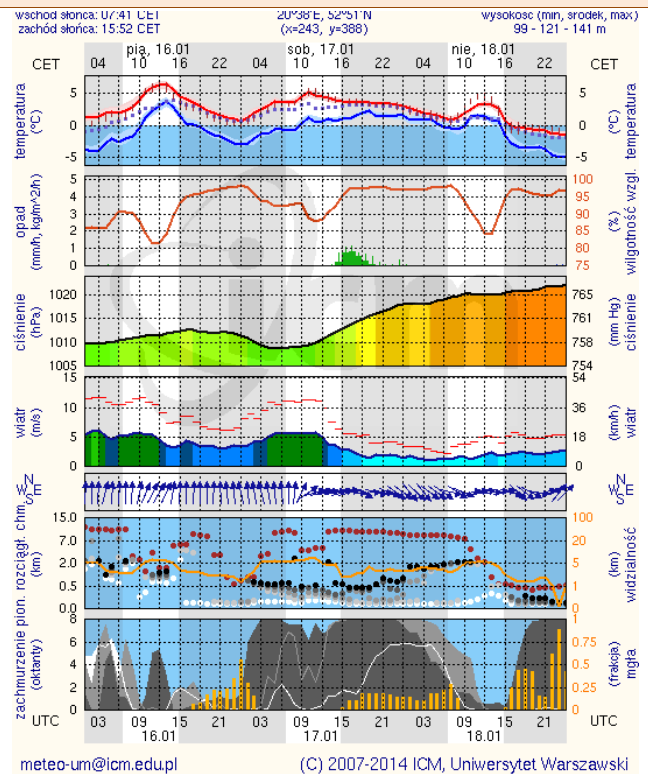
## Radom



## Płock

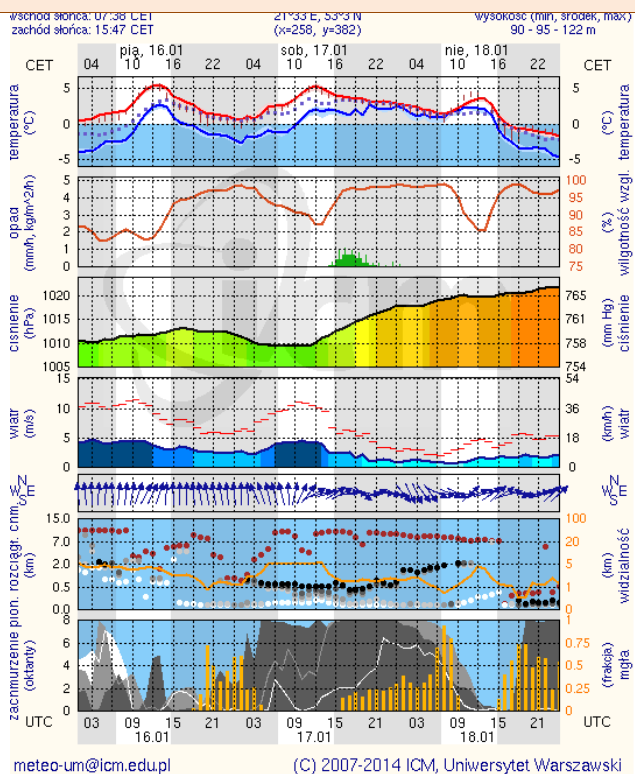


## Ciechanów





## Ostrołęka



## Siedlce

