

BIULETYN INFORMACYJNY NR 12/2015
za okres od 12.01.2015 r. godz. 8.00 do 13.01.2015 r. do godz. 8.00


wtorek, 13.01.2015 r.

Najważniejsze zdarzenia z minionej doby



1. Pogotowie przeciwpowodziowe – gmina: Wyszaków, Brańszczyk, Somianki i Zabrodzie.
2. Kaszewiec (powiat makowski) – śmiertelne potrącenie pieszego.
3. Ulatowo-Pogorzel (powiat przasnyski) – śmiertelne potrącenie pieszego.
4. Nasielsk (powiat nowodworski) – śmiertelne potrącenie pieszego.

ZESTAWIENIE DANYCH STATYSTYCZNYCH
za okres: 12.01.2015 – 13.01.2015 r.

	KOMENDA STOŁĘCZNA POLICJI		W analizowanym okresie	Od początku roku
	1) Odnotowano wypadków		3	47
	2) Ofiary śmiertelne w wypadkach drogowych/ kolejowych/ lotniczych		1/0/0	2/0/0
	3) Osoby ranne w wypadkach drogowych/kolejowych/lotniczych		3/0/0	44/0/0
	4) Utonięcia /wychłodzenia		0/0	0/0
	KOMENDA WOJEWÓDZKA POLICJI		W analizowanym okresie	Od początku roku
	1) Odnotowano wypadków	Ogółem	10	57
	2) Ofiary śmiertelne w wypadkach drogowych/ kolejowych/ lotniczych		2/0/0	7/0/0
	3) Osoby ranne w wypadkach drogowych/kolejowych/lotniczych		8/0/0	58/2/0
	4) Utonięcia /wychłodzenia		0/0	0/1
	KOMENDA WOJEWÓDZKA PAŃSTWOWEJ STRAŻY POŻARNEJ		W analizowanym okresie	Od początku roku
	1) Liczba pożarów	ogółem	24	378
	2) Ofiary śmiertelne w pożarach/zaczadzenia		0/0	2/0
	3) Osoby ranne w pożarach/zatrute CO		2/0	17/0

UTONIĘCIA		Interwencje pogodowe		WYCHŁODZENIA		ZATRUCIE CO od 01.10.2014 r.	
w ciągu doby	ogółem w roku	w ciągu doby	Ogółem	w ciągu doby	ogółem w roku	w ciągu doby	Ogółem
0	0	61	963	0	1	0	6

WYKAZ ZGROMADZEŃ PUBLICZNYCH, IMPREZ MASOWYCH I INNYCH WYDARZEŃ w dniu 13.01.2015 r.

Godziny imprezy	Rodzaj imprezy	Miejsce/Trasa	Organizator	Liczba osób	Uwagi
10.00 - 12.00	dypłomatyczna	ul. Belwederska 54/56 Belweder, Pl. Piłsudskiego GNŻ	BOR	-	Złożenie Listów Uwierzytelniających przez Ambasadorów Nadzwyczajnych i Pełnomocnych Nigru, Botswany, Mali, Kambodży, Mozambiku
11.00-15.00	zgromadzenie	<u>zbiórka</u> : Al. Ujazdowskie 1/3 przed siedzibą Prezesa Rady Ministrów, <u>przemarsz</u> : Al. Ujazdowskie, Piękna, Wiejska przed gmach Sejmu RP ul. Wiejska 4/6/8	osoba prywatna	150	protest rodziców i opiekunów niepełnosprawnych dzieci celem przypomnienia obietnic i realizacji postulatów z Sejmu RP
11.15-15.15	zgromadzenie	<u>zbiórka</u> : Al. Ujazdowskie 1/3 przed siedzibą Prezesa Rady Ministrów, <u>przemarsz</u> : Al. Ujazdowskie, Piękna, Wiejska przed gmach Sejmu RP ul. Wiejska 4/6/8	osoba prywatna	30	protest przeciwko wykluczeniu społecznemu i dyskryminacji niepełnosprawnych, u których niepełnosprawność powstała po 18 i 25 roku życia

ZAGROŻENIA ŚRODOWISKA

Wyniki pomiarów zanieczyszczeń powietrza za minioną dobę [w µg/m³] na automatycznych stacjach WIOŚ w Warszawie

DATA	12-01-2015	<	>	Kalendarz	Prezentuj dane							
Stacja	PM10		NO2		CO		O3		SO2-S1		SO2-S24	
	µg/m3	% LV	µg/m3	% LV	µg/m3	% LV	µg/m3	% LV	µg/m3	% LV	µg/m3	% LV
Belsk-IGFPAN	13	25.75	10.1	5.04	721	7.21	69.8	57.93	4.4	1.26	3.5	2.8
Granica-KPN			7	3.49			70.1	58.18	4.6	1.31	3.2	2.56
Legionowo-Zegrzyńska												
Piastów-Pułaskiego			12.6	6.28			17.8	14.77	8.6	2.45	6.6	5.28
Płock-Gimnazjum			12.9	6.43	324	3.24	53.4	44.32	4.5	1.28	3	2.4
Płock-Reja												
Radom-Tochtermana												
Siedlce-Konarskiego	11.5	22.78	20.8	10.37	538	5.38	88.7	73.62	5	1.43	2.9	2.32
Warszawa-Komunikacyjna	19.4	38.42	86	42.89	946	9.46						
Warszawa-Marszałkowska	17.5	34.66	43.8	21.85	552	5.52						
Warszawa-Podleśna												
Warszawa-Targówek												
Warszawa-Ursynów												
Żyrardów-Roosevelta	15.4	30.5	9	4.49			33.5	27.8	2.2	0.63	1.3	1.04

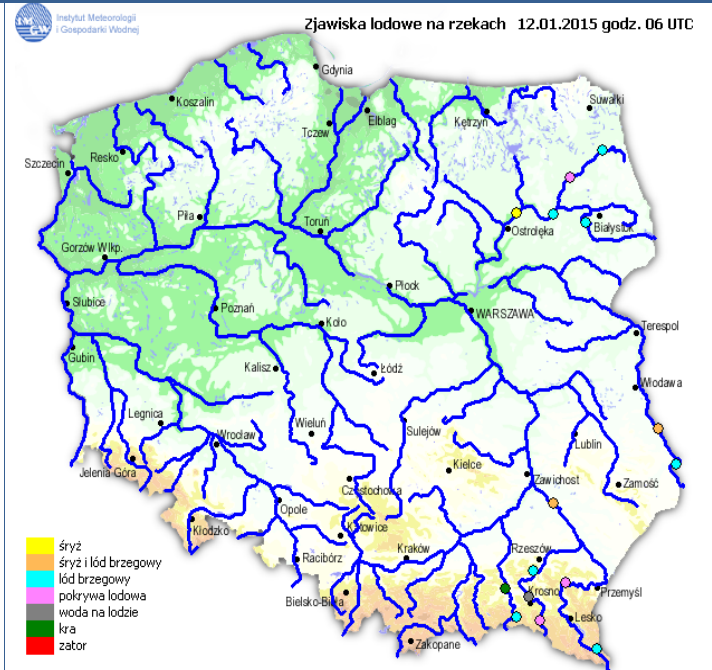
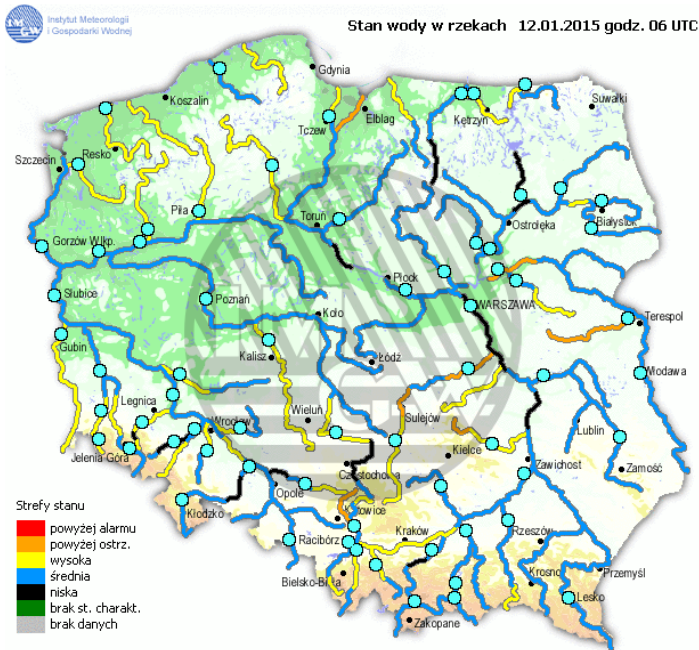
Skala jakości powietrza

	PM10 - 1h	PM10 - 24h	NO ₂ - 1h	CO - 8h	O ₃ - 1h	O ₃ - 8h	SO ₂ - 1h	SO ₂ - 24h
Bardzo dobry	0-20	0-20	0-40	0-2000	0-24	0-24	0-70	0-25
Dobry	20-60	20-60	40-120	2000-6000	24-72	24-72	70-210	25-60
Umiarkowany	60-100	60-100	120-200	6000-10000	72-120	72-120	210-350	60-100
Dostateczny	100-140	100-140	200-280	1000-14000	120-168	120-168	350-490	100-125
Zły	140-200	140-200	280-400	>14000	168-240	168-240	490-700	>125
Bardzo zły	>200	>200	>400		>240	>240	>700	

INFORMACJE HYDROLOGICZNO - METEOROLOGICZNE

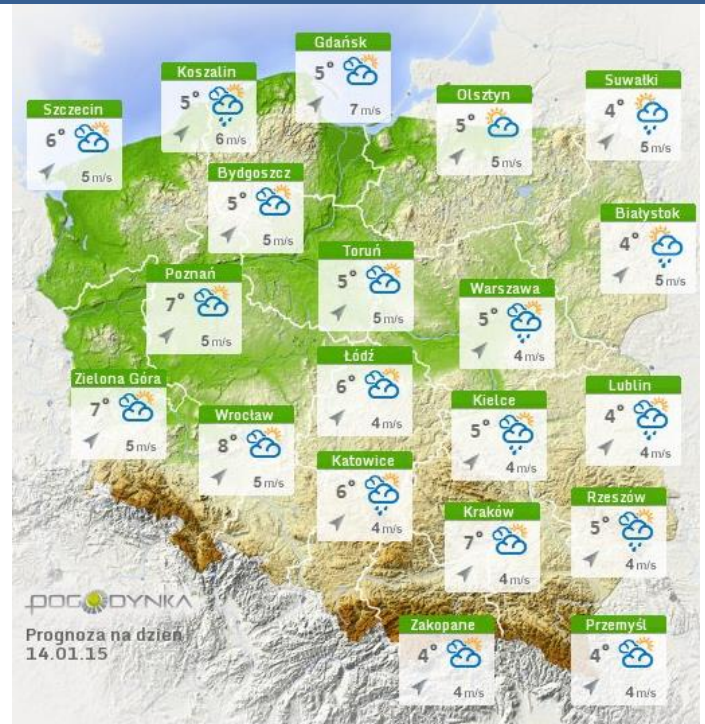
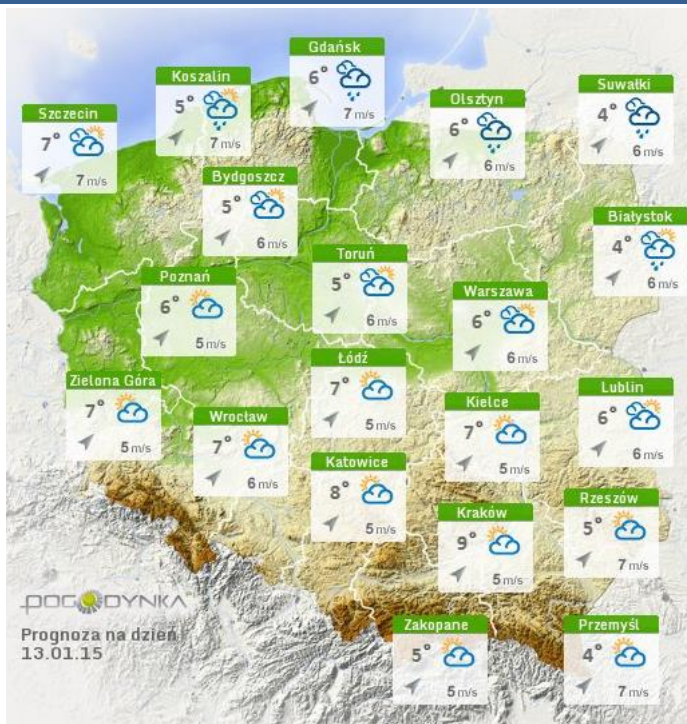
Stan wody na głównych rzekach Polski

Zjawiska lodowe



Prognoza pogody na dziś

Pogoda na jutro



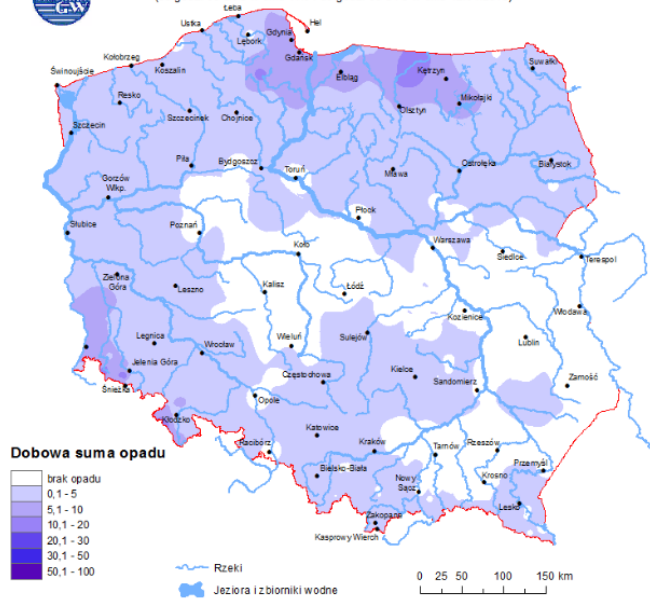
Rozkład dobowej sumy opadów

Ostrzeżenie meteorologiczne



Rozkład dobowej sumy opadów [mm]

(od godz. 06 UTC w dniu 11.01 do godz. 06 UTC w dniu 12.01.2015)



BRAK

ZJAWISKA LODOWE

Wisła

		- Rzeka wolna	- Śryż	- Łód brzegowy	- Śryż i łód brzegowy	- Pokrywa lodowa	P	S	W	- Kra i łód brzegowy	- Zator	- Brak danych	- miejsce zatoru lodowego	- lodolamacze																																		
KOMUNIKAT NR 24[2014/2015] Z DNIA 12.01.2015 O WYSTĘPOWANIU ZJAWISK LODOWYCH NA WISŁE																																																
GRANICE ADMINISTRACYJNE	Zarząd Zlewni w Puławach							Zarząd Zlewni w Warszawie																																								
	N.W. Annapol		N.W. Puławy		N.W. Kozienice			N.W. Góra Kalwaria		N.W. Żerań		N.W. Płock		N.W. Włocławek																																		
WODOWSKAZ	ANNOPOL (298+400)		PUŁAWY (972+000)		DĘBLIN (994+000)			WARSZAWA (513+000)		MODLIN (552+000)		WYSZOGRÓD (587+000)		KEPA POLSKA (607+000)	WŁOCŁAWEK (679+000)																																	
DOPŁYWY, MIEJSCA CHARAKTERYSTYCZNE	kamienna		Puławy		Wieżprz			Góra Kalwaria		Warszawa		Wyszogród		Płock	Zbiornik Włocławek																																	
KM	295	311	319	327	335	343	351	359	367	375	383	391	399	407	415	423	431	439	447	455	463	471	479	487	495	503	511	519	527	535	543	551	559	567	575	583	591	599	607	615	623	631	639	647	655	663	671	684
DATA	ZJAWISKA LODOWE																																															
2014-12-04																					10% / 10%		10%																									
2014-12-05																																																
2014-12-08																																																
2014-12-09																																																
2014-12-10																																																
2014-12-11																																																
2014-12-12																																																
2014-12-15																																																
2014-12-16																																																
2014-12-17																																																
2014-12-18																																																
2014-12-19																																																
2014-12-22																																																
2014-12-23																																																
2014-12-24																																																
2014-12-29																																																
2014-12-30																					10%		20%		10%																							
2014-12-31	20%		30%		40%				30%		40% / 40%																																					
2015-01-02																					10%		20%																									
2015-01-05																																																
2015-01-07	10%		20%		40%		50%		40%				40% / 20%																																			
2015-01-08	20%		40%		50%		60%				50%		90% / 10%	80% / 20%																																		
2015-01-09																					20%		30%		40%		50% / 10%	80% / 20%																				
2015-01-12																																																

Od 01.12.2014 r. 6 lodolamaczy stacjonuje w stanie rezerwy przy Stopniu Wodnym we Włocławku.

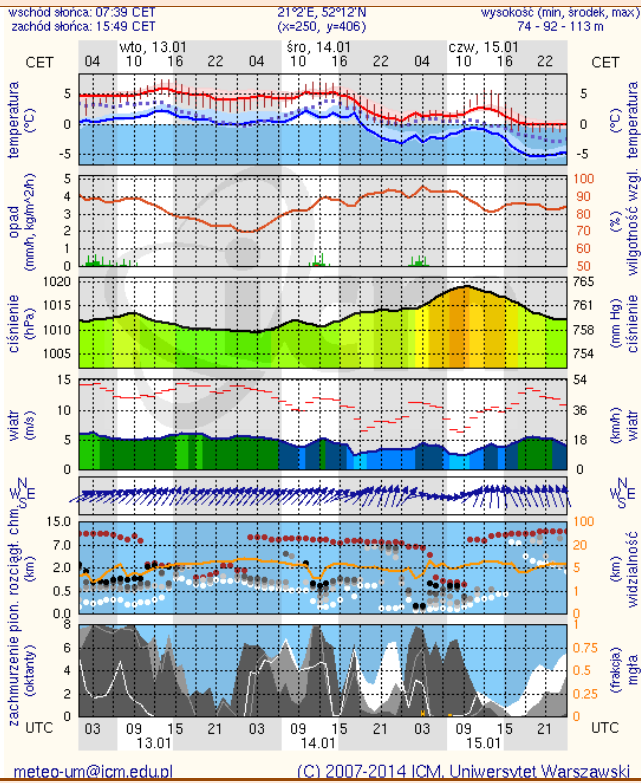
Narew

		- Rzeka wolna				- Pokrywa lodowa			- Kra i lód brzegowy			- lodolamacze			
		- Śryż				P			- Zator						
		- Lód brzegowy				S			- Brak danych						
		- Śryż i lód brzegowy				W			- miejsce zatoru lodowego						
KOMUNIKAT NR 24[2014/2015] Z DNIA 12.01.2015 O WYSTĘPOWANIU ZJAWISK LODOWYCH NA NARWI															
GRANICE ADMINISTRACYJNE	Zarząd Zlewni w Dębem														
	N.W. Dębe			N.W. Pułtusk					N.W. Ostrołęka						
WODOWSKAZ				ZAMBSKI KOŚCIELINE (81+000)					RÓŻAN (117+000)		OSTROŁĘKA (147+000)		NOWOGRÓD (180+000)		WIZNA (246+000)
DOPŁYWY, MIEJSCA I CHARAKTERYSTYCZNE															
KM	0 12 18 24 30 36 42 48 54 60 66 72 78 84 90 96 102 108 114 120 126 132 138 144 150 156 162 168 174 180 186 192 198 204 210 216 222 228 234 249														
DATA	ZJAWISKA LODOWE														
2014-12-04	10% 100% 10% R-50% 100% Rynna-30% Rynna-50%														
2014-12-05	10% 100% R-50% 100% Rynna-30% Rynna-50% 100%														
2014-12-08	100% 40% R-50% W Rynna-30% Rynna-50% W														
2014-12-09	100% 40% R-50% W Rynna-30% Rynna-50% W														
2014-12-10	P 10% R-10% 80% R-50% W Rynna-30% Rynna-50% W														
2014-12-11	80% P 10% 50% 30% R-50% W Rynna-30% Rynna-50% W														
2014-12-12	10% 30% 20% 10% R-50% W Rynna-40% Rynna-50% W														
2014-12-15															
2014-12-16															
2014-12-17															
2014-12-18															
2014-12-19															
2014-12-22															
2014-12-23															
2014-12-24															
2014-12-29															
2014-12-30	100% 50% 30% 20% 40% 50% 30%														
2014-12-31	100% 40% 20% 10% 30% / 20% 30% / 30% 90%														
2015-01-02	100% 10% P 10%														
2015-01-05	50% 90% 70%														
2015-01-07	30% / 10% 100% 60% 40% 50% 60% 70% 90%														
2015-01-08	10% 100% 100% 30% 10% 10% 10% 100% 90% 100%														
2015-01-09	10% 100% 100% 100% 100% 100% 10% / 10% 80%														
2015-01-12	10% / 10% 10% 70%														

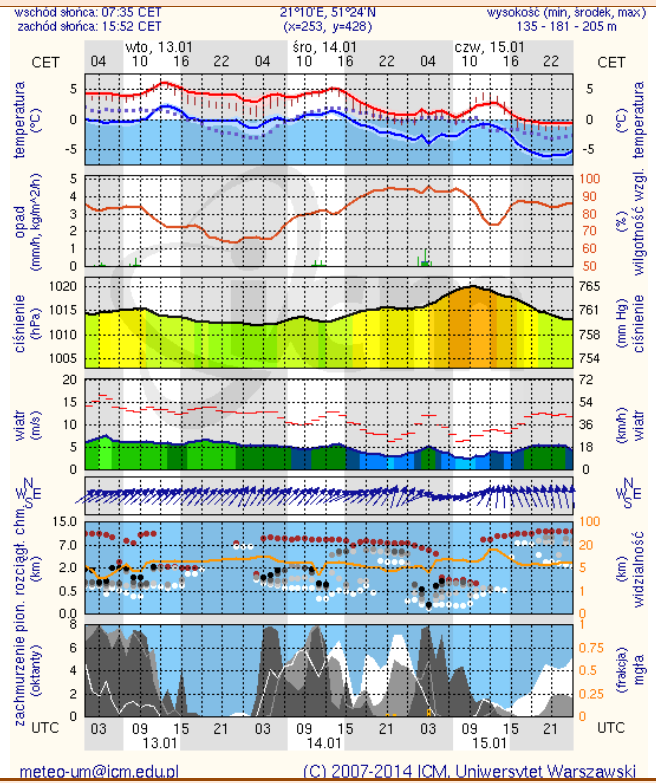
METEOROGRAMY

dla głównych miast województwa mazowieckiego:

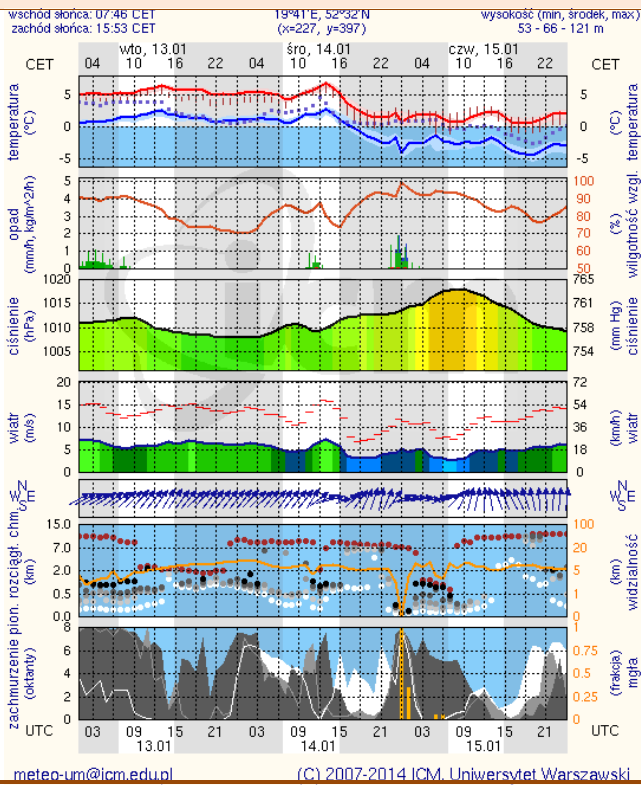
Warszawa



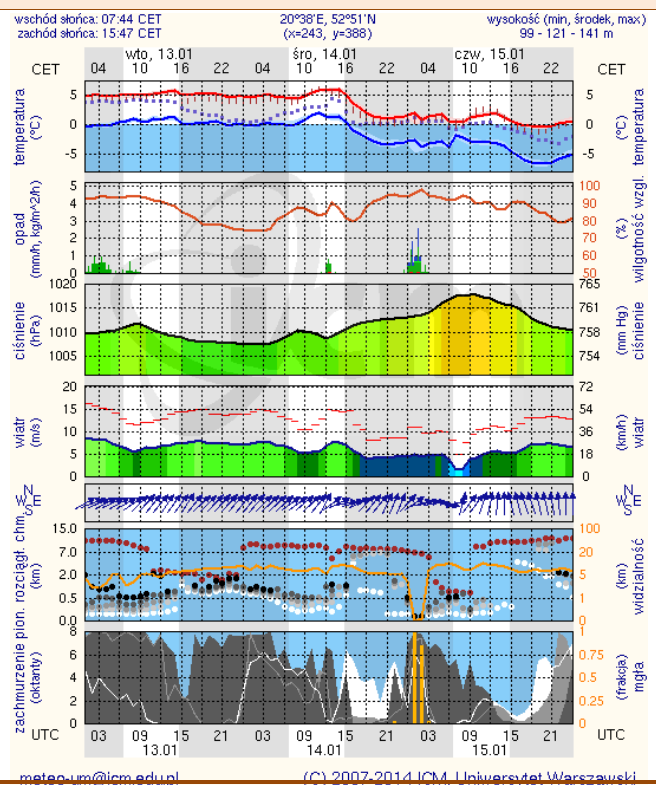
Radom



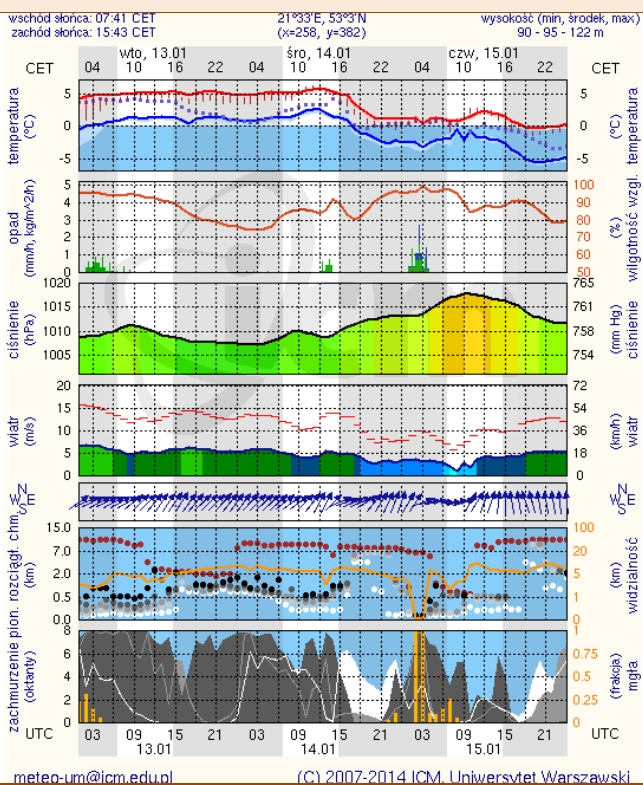
Płock



Ciechanów



Ostrołęka



Siedlce

