

BIULETYN INFORMACYJNY NR 11/2015
za okres od 11.01.2015 r. godz. 8.00 do 12.01.2015 r. do godz. 8.00



poniedziałek, 12.01.2015 r.

Najważniejsze zdarzenia z minionej doby



1. **Pogotowie przeciwpowodziowe** – gminy: Wyszaków, Brańszczyk, Somianki i Zabrodzie.
2. **Silny wiatr na Mazowszu** – 2 444 odbiorców pozbawionych zasilania.
2. **Bronowo-Zalesie** (powiat plocki) – zderzenie pojazdu osobowego z pociągiem, jedna ofiara śmiertelna i 2 osoby ranne.
3. **Modlin** – port lotniczy. Sprawdzenie pirotechniczne.
4. **Warszawa** – informacja o podłożonych ładunkach wybuchowych w Ministerstwach i Urzędach Celnych.

ZESTAWIENIE DANYCH STATYSTYCZNYCH
za okres: 11.01.2015 – 12.01.2015 r.

	KOMENDA STOŁECZNA POLICJI		W analizowanym okresie	Od początku roku
	1) Odnotowano wypadków			7
2) Ofiary śmiertelne w wypadkach drogowych/ kolejowych/ lotniczych			0/0/0	1/0/0
3) Osoby ranne w wypadkach drogowych/kolejowych/lotniczych			7/0/0	41/0/0
4) Utonięcia /wychłodzenia			0/0	0/0
	KOMENDA WOJEWÓDZKA POLICJI		W analizowanym okresie	Od początku roku
	1) Odnotowano wypadków	Ogółem	4	47
2) Ofiary śmiertelne w wypadkach drogowych/ kolejowych/ lotniczych			0/0/0	5/0/0
3) Osoby ranne w wypadkach drogowych/kolejowych/lotniczych			4/1/0	50/2/0
4) Utonięcia /wychłodzenia			0/0	0/1
	KOMENDA WOJEWÓDZKA PAŃSTWOWEJ STRAŻY POŻARNEJ		W analizowanym okresie	Od początku roku
	1) Liczba pożarów	ogółem	34	354
2) Ofiary śmiertelne w pożarach/zaczadzenia			1/0	2/0
3) Osoby ranne w pożarach/zatrute CO			0/0	15/0

UTONIĘCIA		Interwencje pogodowe		WYCHŁODZENIA		ZATRUCIE CO od 01.10.2014 r.	
w ciągu doby	ogółem w roku	w ciągu doby	Ogółem	w ciągu doby	ogółem w roku	w ciągu doby	Ogółem
0	0	340	902	0	1	0	6

WYKAZ ZGROMADZEŃ PUBLICZNYCH, IMPREZ MASOWYCH I INNYCH WYDARZEŃ w dniu 12.01.2015 r.

Godziny imprezy	Rodzaj imprezy	Miejsce/Trasa	Organizator	Liczba osób	Uwagi
8.30-10.30	inne	przemarsz z Zespołu Szkół przy ul. Okopowej 55 do Kościoła przy ul. Powązkowskiej 14 oraz powrót tą samą trasą około godz. 10.00	Zespół Szkół im. M. Konarskiego	ok. 750	przemarsz grupy uczniów ze szkoły do kościoła na Mszę Świętą i powrót do szkoły

ZAGROŻENIA ŚRODOWISKA

Wyniki pomiarów zanieczyszczeń powietrza za minioną dobę [w µg/m³] na automatycznych stacjach WIOŚ w Warszawie

DATA: 11-01-2015 < > Kalendarz

Stacja	PM10		NO2		CO		O3		SO2-S1		SO2-S24	
	µg/m3	% LV	µg/m3	% LV	µg/m3	% LV	µg/m3	% LV	µg/m3	% LV	µg/m3	% LV
Belsk-IGFPAN	14.2	28.12	5.1	2.54	720	7.2	76.4	63.41	3.9	1.11	2.9	2.32
Granica-KPN			1.7	0.85			74.6	61.91	3.3	0.94	2.8	2.24
Legionowo-Zegrzyńska			4.6	2.29			33.5	27.8	7.4	2.11	3.7	2.96
Piastów-Pułaskiego			4.3	2.14			24.1	20	8.5	2.43	6.8	5.44
Płock-Gimnazjum			4.7	2.34	229	2.29	60.2	49.96	1.9	0.54	0.7	0.56
Płock-Reja	9.5	18.82	3.5	1.75	491	4.91			0.8	0.23	0.8	0.64
Radom-Tochtermana					553	5.53	36.4	30.21				
Siedlce-Konarskiego	9.8	19.41	8.6	4.29	483	4.83	97.7	81.09	3.9	1.11	2.5	2
Warszawa-Komunikacyjna	17.6	34.86	34.2	17.06	991	9.91						
Warszawa-Marszałkowska	15.1	29.91	19.9	9.93	390	3.9						
Warszawa-Podleśna												
Warszawa-Targówek	8.4	16.64	35.5	17.71	384	3.84	65.6	54.44	103.2	29.44	9.6	7.68
Warszawa-Ursynów	11.4	22.58	7.8	3.89			35.4	29.38	6.3	1.8	5.4	4.32
Żyrardów-Roosevelta	11.3	22.38	4	2			36.8	30.54	1.3	0.37	1	0.8

Skala jakości powietrza

	PM10 - 1h	PM10 - 24h	NO ₂ - 1h	CO - 8h	O ₃ - 1h	O ₃ - 8h	SO ₂ - 1h	SO ₂ - 24h
Bardzo dobry	0-20	0-20	0-40	0-2000	0-24	0-24	0-70	0-25
Dobry	20-60	20-60	40-120	2000-6000	24-72	24-72	70-210	25-60
Umiarkowany	60-100	60-100	120-200	6000-10000	72-120	72-120	210-350	60-100
Dostateczny	100-140	100-140	200-280	1000-14000	120-168	120-168	350-490	100-125
Zły	140-200	140-200	280-400	>14000	168-240	168-240	490-700	>125
Bardzo zły	>200	>200	>400		>240	>240	>700	

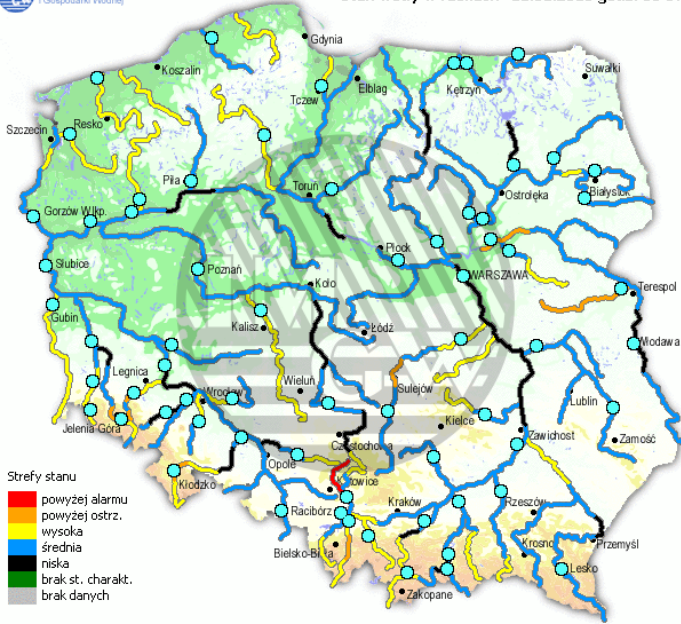
INFORMACJE HYDROLOGICZNO - METEOROLOGICZNE

Stan wody na głównych rzekach Polski

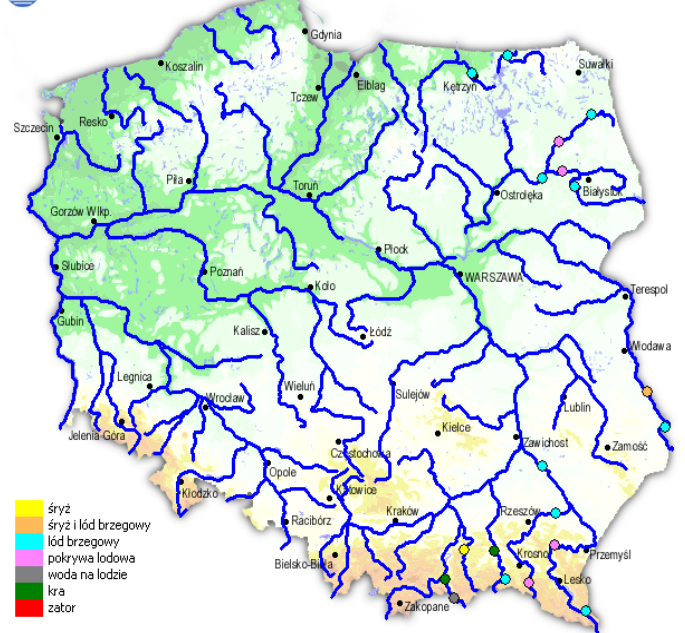
Zjawiska lodowe



Stan wody w rzekach 11.01.2015 godz. 06 UTC

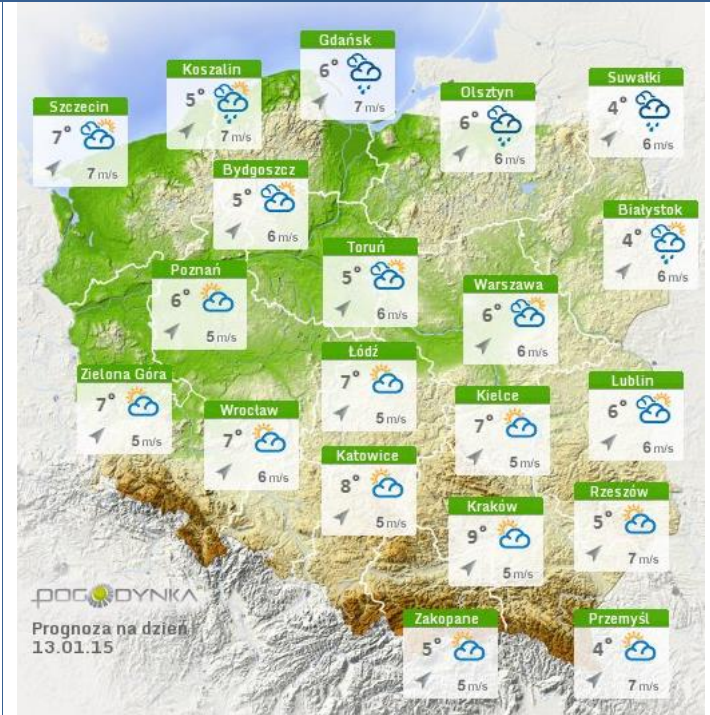


Zjawiska lodowe na rzekach 11.01.2015 godz. 06 UTC



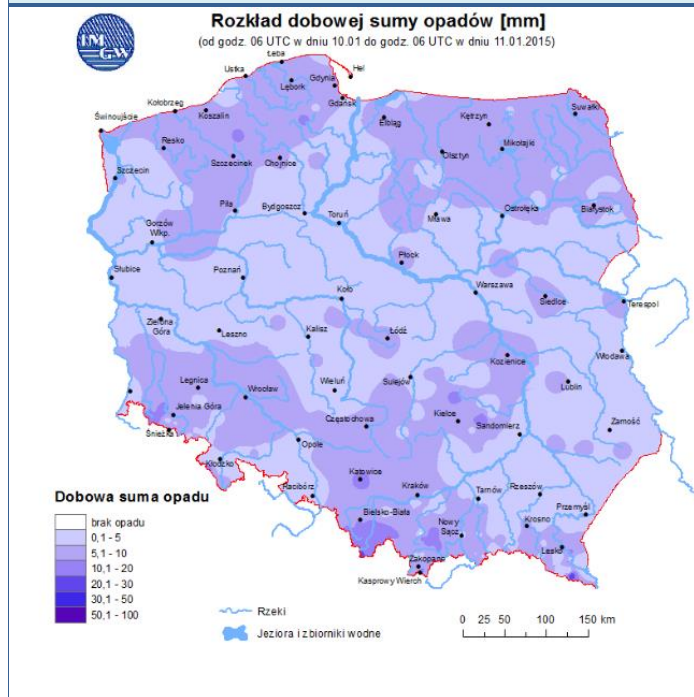
Prognoza pogody na dziś

Pogoda na jutro



Rozkład dobowej sumy opadów

Ostrzeżenie meteorologiczne



BRAK

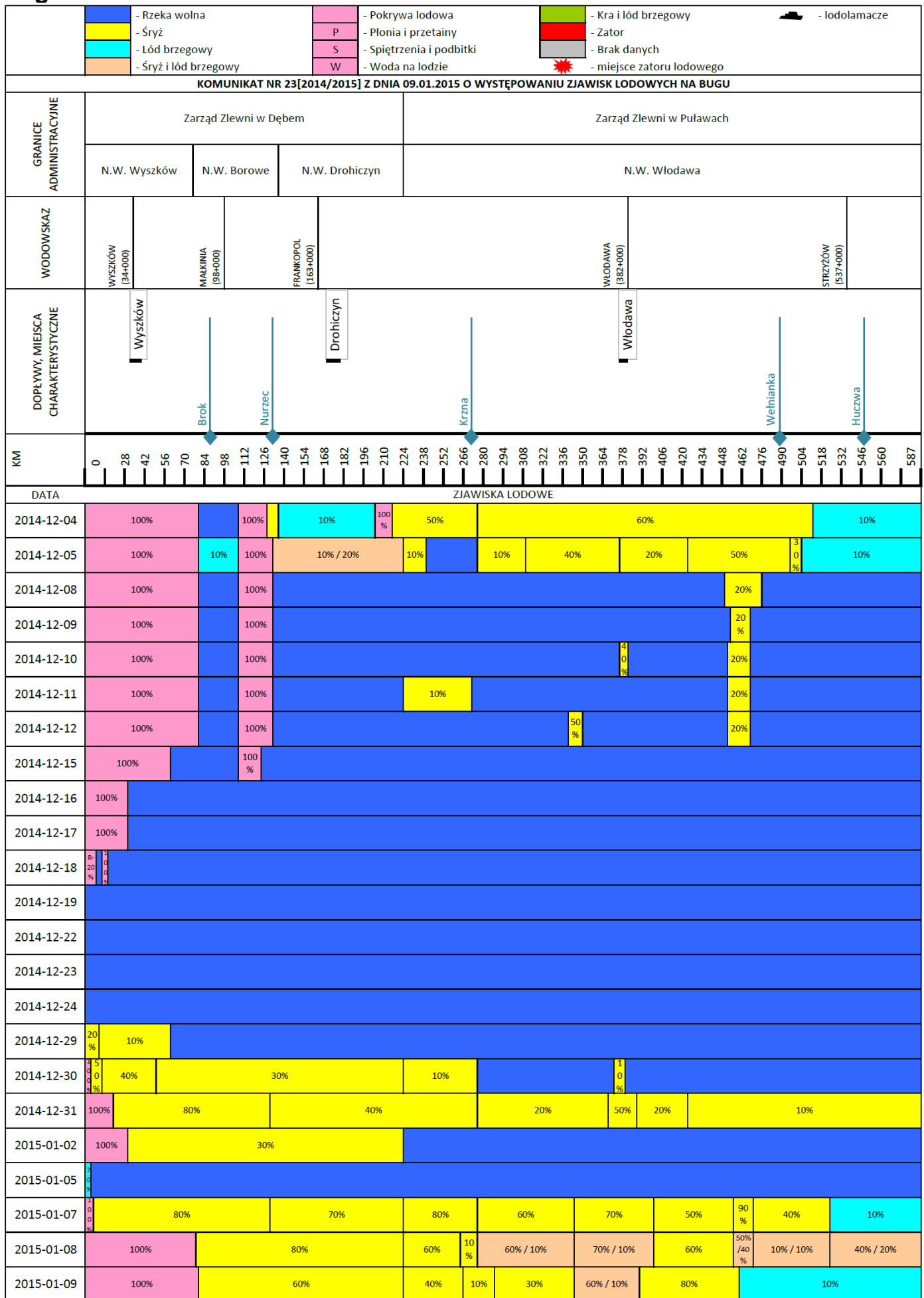
ZJAWISKA LODOWE- Brak aktualnych danych z RZGW

ZJAWISKA LODOWE

Wisła

		- Rzeka wolna	- Śryż	- Łód brzegowy	- Śryż i łód brzegowy	- Pokrywa lodowa	P	S	W	- Kra i łód brzegowy	- Zator	- Brak danych	- miejsce zatoru lodowego	- lodolamacze																																		
KOMUNIKAT NR 23[2014/2015] Z DNIA 09.01.2015 O WYSTĘPOWANIU ZJAWISK LODOWYCH NA WISŁE																																																
GRANICE ADMINISTRACYJNE	Zarząd Zlewni w Puławach						Zarząd Zlewni w Warszawie																																									
	N.W. Annopol		N.W. Puławy		N.W. Kozienice		N.W. Góra Kalwaria		N.W. Żerań		N.W. Płock			N.W. Włocławek																																		
WODOWSKAZ	ANNOPOL (298+400)		PUŁAWY (372+000)		DEBLIN (394+000)		WARSZAWA (513+000)		MODLIN (552+000)		WYSZOGRÓD (587+000)		KĘPA POLSKA (607+000)		WŁOCŁAWEK (679+000)																																	
DOPIŁYWI, MIEJSCA I CHARAKTERYSTYCZNE	Kamieńna		Puławy		Dęblin		Góra Kalwaria		Warszawa		Wyszogród		Płock		Włocławek																																	
KM	295	311	319	327	335	343	351	359	367	375	383	391	399	407	415	423	431	439	447	455	463	471	479	487	495	503	511	519	527	535	543	551	559	567	575	583	591	599	607	615	623	631	639	647	655	663	671	684
DATA	ZJAWISKA LODOWE																																															
2014-12-04																					10% / 10%		10%																									
2014-12-05																																																
2014-12-08																																																
2014-12-09																																																
2014-12-10																																																
2014-12-11																																																
2014-12-12																																																
2014-12-15																																																
2014-12-16																																																
2014-12-17																																																
2014-12-18																																																
2014-12-19																																																
2014-12-22																																																
2014-12-23																																																
2014-12-24																																																
2014-12-29																																																
2014-12-30																					10%		20%		10%																							
2014-12-31	20%		30%		40%				30%		40% / 40%																																					
2015-01-02																					10%		20%																									
2015-01-05																																																
2015-01-07	10%		20%		40%				50%		40%		40% / 20%																																			
2015-01-08	20%		40%		50%				60%		50%		80% / 20%																																			
2015-01-09																					20%		30%		40%		80% / 20%																					

Bug



Narew

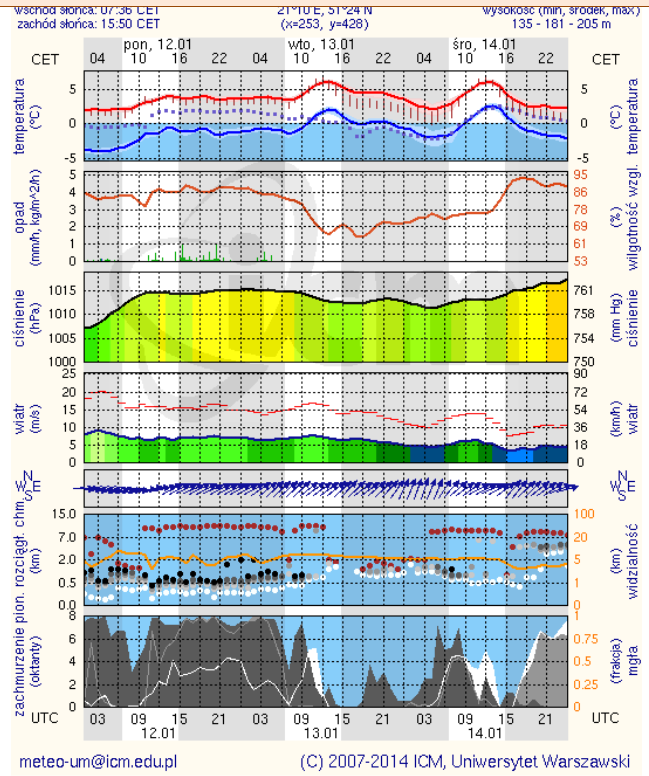
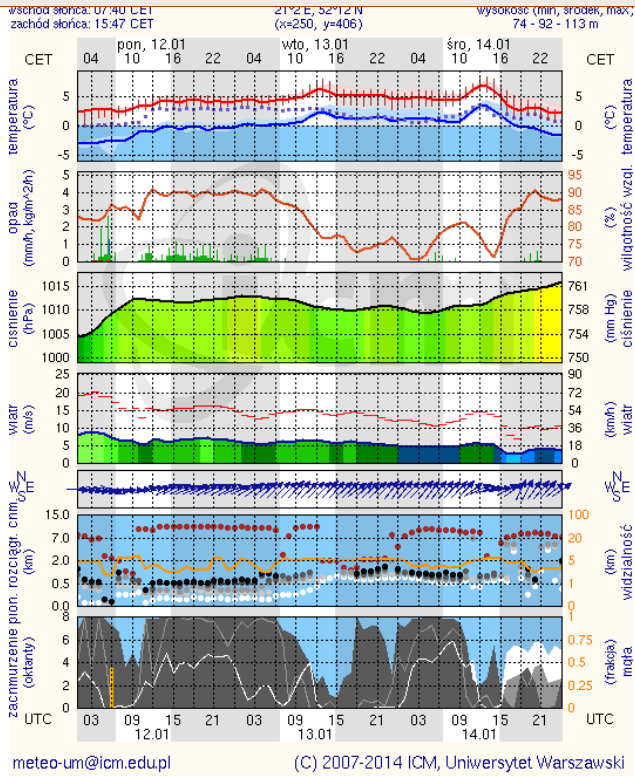
		- Rzeka wolna	- Śryż	- Łódź brzegowy	- Śryż i łódź brzegowy	- Pokrywa lodowa	P	S	W	- Kra i lód brzegowy	- Zator	- Brak danych	- miejsce zatoru lodowego	- lodolamacze																										
KOMUNIKAT NR 23[2014/2015] Z DNIA 09.01.2015 O WYSTĘPOWANIU ZJAWISK LODOWYCH NA NARWI																																								
GRANICE ADMINISTRACYJNE	Zarząd Zlewni w Dębem																																							
	N.W. Dębe				N.W. Pułtusk				N.W. Ostrołęka																															
WODOWSKAZ					ZAMBSKI KOŚCIELNE (81+000)				RÓŻAN (117+000)		OSTROŁĘKA (147+000)		NOWOGRÓD (180+000)		WIZNA (246+000)																									
DOPŁYWY, MIEJSCA I CHARAKTERYSTYCZNE																																								
KM	0	12	18	24	30	36	42	48	54	60	66	72	78	84	90	96	102	108	114	120	126	132	138	144	150	156	162	168	174	180	186	192	198	204	210	216	222	228	234	249
DATA	ZJAWISKA LODOWE																																							
2014-12-04	10%	100%				10%							R-50%	100%	Rynna-30%	Rynna-50%																								
2014-12-05	10%	100%										R-50%	100%	Rynna-30%	Rynna-50%	100%																								
2014-12-08					100%	40%							R-50%	W	Rynna-30%	Rynna-50%	W																							
2014-12-09					100%	40%							R-50%	W	Rynna-30%	Rynna-50%	W																							
2014-12-10			P 10%	R 10%	80%							R-50%	W	Rynna-30%	Rynna-50%	W																								
2014-12-11	P 80%	P 10%	50%	30%							R-50%	W	Rynna-30%	Rynna-50%	W																									
2014-12-12	10%	30%	20%	10%							R-50%	W	Rynna-40%	Rynna-50%	W																									
2014-12-15																																								
2014-12-16																																								
2014-12-17																																								
2014-12-18																																								
2014-12-19																																								
2014-12-22																																								
2014-12-23																																								
2014-12-24																																								
2014-12-29																																								
2014-12-30			100%	50%	30%					20%	40%	50%	30%	S 50%																										
2014-12-31			100%	40%	20%				10%	30% / 20%		30% / 30%		90%																										
2015-01-02			100%							10%			P 10%																											
2015-01-05			50%	90%										70%																										
2015-01-07	30% / 10%	100%		60%	40%				50%	60%	70%	90%																												
2015-01-08	10%	100%		100%	30%	10%			10%	10%	100%	90%	100%																											
2015-01-09	10%	100%		100%							100%	10% / 10%	80%																											

METEOROGRAMY

dla głównych miast województwa mazowieckiego :

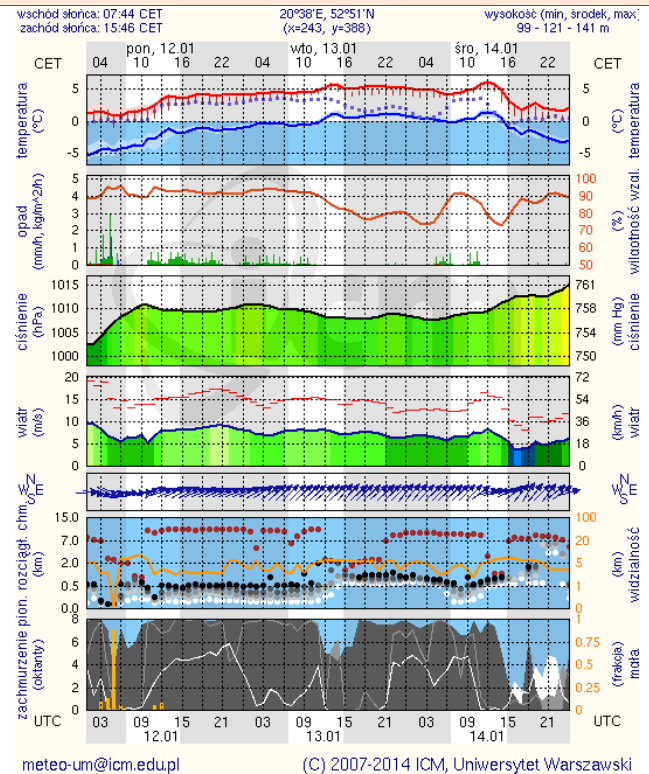
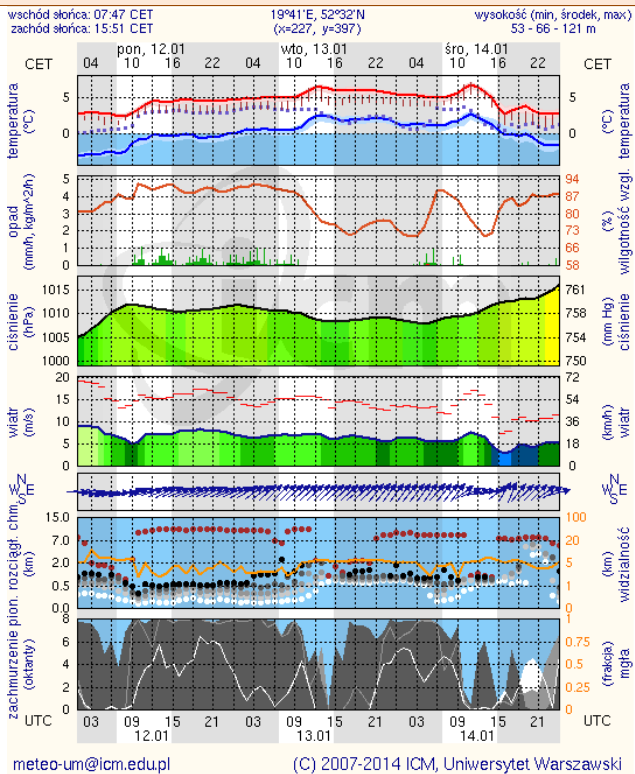
Warszawa

Radom

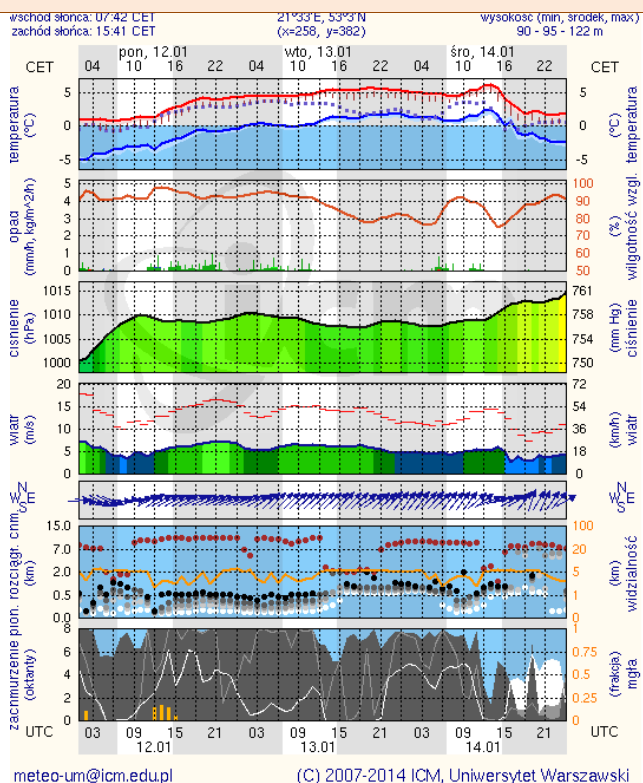


Płock

Ciechanów



Ostrołęka



Siedlce

