

BIULETYN INFORMACYJNY NR 10/2015
za okres od 10.01.2015 r. godz. 8.00 do 11.01.2015 r. do godz. 8.00

niedziela, 11.01.2015 r.

Najważniejsze zdarzenia z minionej doby



1. **Silny wiatr na Mazowszu** – 52 tys. odbiorców pozbawionych zasilania.
2. **Koleje Mazowieckie** – utrudnienia w ruchu, komunikacja zastępcza.
3. **Stan wody na Narwi** – wodowskaz Ostrołęka – 110 cm, ujęcie w Elektrowni – 338 cm.
3. **Warszawa ul. Grochowska 83/85** - sprawdzenie pirotechniczne.

ZESTAWIENIE DANYCH STATYSTYCZNYCH
za okres: 10.01.2015 – 11.01.2015 r.

	KOMENDA STOŁĘCZNA POLICJI		W analizowanym okresie	Od początku roku
	1) Odnotowano wypadków		4	37
	2) Ofiary śmiertelne w wypadkach drogowych/ kolejowych/ lotniczych		0/0/0	1/0/0
	3) Osoby ranne w wypadkach drogowych/kolejowych/lotniczych		4/0/0	34/0/0
	4) Utonięcia /wychłodzenia		0/0	0/0
	KOMENDA WOJEWÓDZKA POLICJI		W analizowanym okresie	Od początku roku
	1) Odnotowano wypadków	Ogółem	5	43
	2) Ofiary śmiertelne w wypadkach drogowych/ kolejowych/ lotniczych		0/0/0	5/0/0
	3) Osoby ranne w wypadkach drogowych/kolejowych/lotniczych		5/0/0	46/1/0
	4) Utonięcia /wychłodzenia		0/0	0/1
	KOMENDA WOJEWÓDZKA PAŃSTWOWEJ STRAŻY POŻARNEJ		W analizowanym okresie	Od początku roku
	1) Liczba pożarów	ogółem	28	320
	2) Ofiary śmiertelne w pożarach/zaczadzenia		0/0	1/0
	3) Osoby ranne w pożarach/zatrute CO		0/0	15/0

UTONIĘCIA		Interwencje pogodowe		WYCHŁODZENIA		ZATRUCIE CO od 01.10.2014 r.	
w ciągu doby	ogółem w roku	w ciągu doby	Ogółem	w ciągu doby	ogółem w roku	w ciągu doby	Ogółem
---	0	543	562	---	1	0	6

WYKAZ ZGROMADZEŃ PUBLICZNYCH, IMPREZ MASOWYCH I INNYCH WYDARZEŃ w dniu 11.01.2015 r.

Godziny imprezy	Rodzaj imprezy	Miejsce/Trasa	Organizator	Liczba osób	Uwagi
12.00-21.00	zgromadzenie	ul. Krakowskie Przedmieście 15/17, przed galerią "Kordegarda"	osoba prywatna	do 19	zwrócenie uwagi na standardy demokracji w Polsce oraz jakość pracy służb odpowiedzialnych za badanie katastrofy z 10 kwietnia 2010 roku
12.30-22.30	masowa artystyczno - rozrywkowa	Plac Defilad od strony ul. Marszałkowskiej	Fundacja WOŚP	do 15000	23. Finał Wielkiej Orkiestry Świątecznej Pomocy ph. "Dla podtrzymania wysokich standardów leczenia dzieci na oddziałach pediatrycznych i onkologicznych oraz dla godnej opieki medycznej seniorów" / Akcja policyjna,
13.30-15.00	sportowa	start: Plac Defilad (przed sceną główną), trasa biegu: Żłota, Jasna, Świętokrzyska, Mazowiecka, Królewska, Plac Piłsudskiego, Wierzbowa, Senatorska, Miodowa, Krakowskie Przedmieście, Ossolińskich, Plac Piłsudskiego, Królewska, Krakowskie Przedmieście, Nowy Świat, Świętokrzyska, Jasna, Żłota, Plac Defilad	Sport Evolution	5000	9. Bieg Policz się z cukrzycą / Akcja policyjna - jak wyżej
13.45-16.30	masowa sportowa	ul. Łazienkowska 6a, hala widowiskowo sportowa "Torwar I"	AZS Politechnika Warszawska	4824	mecz piłki siatkowej Plus Ligi: AZS Politechnika Warszawska - PGE SKRA Bełchatów
15.00-21.00	masowa artystyczno - rozrywkowa	Karczew ul. Bohaterów Westerplatte 55, Miejski Ośrodek Sportu i Rekreacji w Karczewie	MOSiR Karczew	do 500	impreza w ramach finału WOŚP
16.45-21.00	zgromadzenie	zbiórka ul. Świętojańska 10 przed Kościołem pw. Matki Bożej Łaskawej, przemarsz ulicami: Świętojańska, Plac Zamkowy, Krakowskie Przedmieście, Nowy Świat, Plac Trzech Krzyży, Al. Ujazdowskie, Plac Na Rozdrożu, przed gmach Ministerstwa Edukacji Narodowej przy Al. Szucha 25	osoba prywatna	300	pokuta za niewypełnienie Jasnogórskich Ślubów Narodu i modlitwa do Maryi Królowej Polski o Polskę wierną Bogu, Krzyżowi i Ewangelii oraz protest przeciwko GENDER

ZAGROŻENIA ŚRODOWISKA

Wyniki pomiarów zanieczyszczeń powietrza za minioną dobę [w µg/m³] na automatycznych stacjach WIOŚ w Warszawie

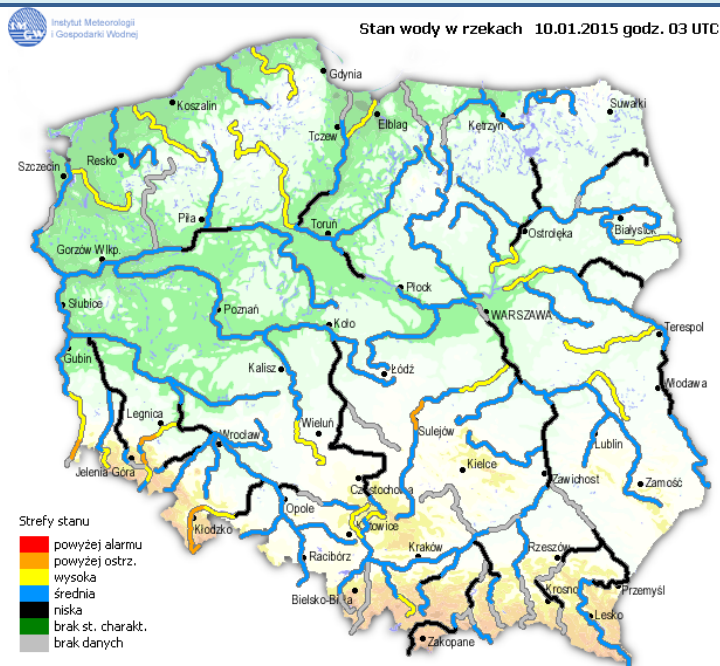
DATA	10-01-2015		< > Kalendarz		Prezentuj dane							
Stacja	PM10		NO2		CO		O3		SO2-S1		SO2-S24	
	µg/m3	% LV	µg/m3	% LV	µg/m3	% LV	µg/m3	% LV	µg/m3	% LV	µg/m3	% LV
Belsk-IGFPAN	14.9	29.51	10.8	5.39	311	3.11	72.1	59.84	4.7	1.34	3.3	2.64
Granica-KPN			8.1	4.04			69.2	57.43	4.6	1.31	2.9	2.32
Legionowo-Zegrzyńska			22.3	11.12			31.4	26.06	7.9	2.25	5.4	4.32
Piastów-Pułaskiego			20.1	10.03			32.6	27.06	10.4	2.97	8.8	7.04
Płock-Gimnazjum			16.8	8.38	312	3.12	57.2	47.47	4.9	1.4	3.2	2.56
Płock-Reja	12.6	24.96	11.3	5.64	559	5.59			1	0.29	0.8	0.64
Radom-Tochtermana	17	33.67	11.5	5.74	636	6.36	33.5	27.8	1.5	0.43	1.1	0.88
Siedlce-Konarskiego	13.6	26.94	21.8	10.87	546	5.46	89	73.87	6.2	1.77	3.7	2.96
Warszawa-Komunikacyjna	17.1	33.87	84.1	41.95	1253	12.53						
Warszawa-Marszałkowska	17.5	34.66	45.8	22.84	517	5.17						
Warszawa-Podleśna												
Warszawa-Targówek	9.8	19.41	53.2	26.53	462	4.62	52.3	43.41	222.3	63.43	53.9	43.12
Warszawa-Ursynów	12.8	25.35	24.3	12.12			31.1	25.81	8.1	2.31	6.6	5.28
Żyrardów-Roosevelta	13.4	26.54	8	3.99			34.5	28.63	2	0.57	1.4	1.12

Skala jakości powietrza

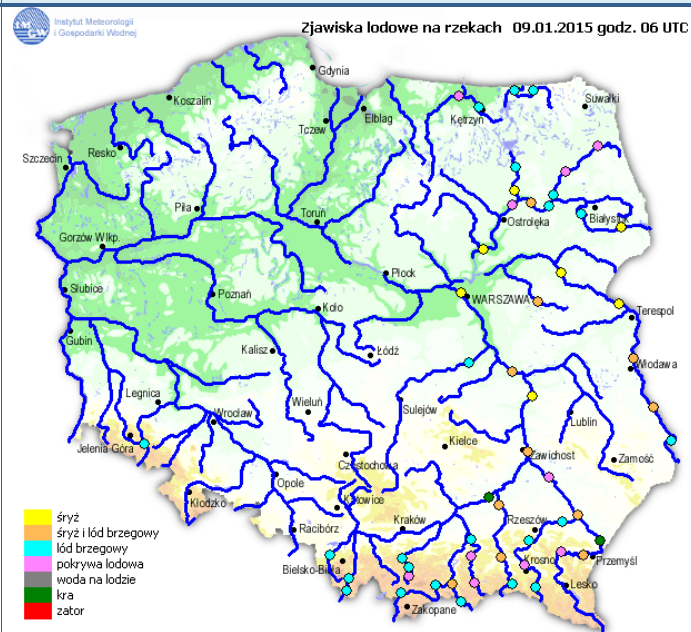
	PM10 - 1h	PM10 - 24h	NO ₂ - 1h	CO - 8h	O ₃ - 1h	O ₃ - 8h	SO ₂ - 1h	SO ₂ - 24h
Bardzo dobry	0-20	0-20	0-40	0-2000	0-24	0-24	0-70	0-25
Dobry	20-60	20-60	40-120	2000-6000	24-72	24-72	70-210	25-50
Umiarkowany	60-100	60-100	120-200	6000-10000	72-120	72-120	210-350	50-100
Dostateczny	100-140	100-140	200-280	10000-140000	120-168	120-168	350-490	100-125
Zły	140-200	140-200	280-400	>140000	168-240	168-240	490-700	>125
Bardzo zły	>200	>200	>400		>240	>240	>700	

INFORMACJE HYDROLOGICZNO - METEOROLOGICZNE

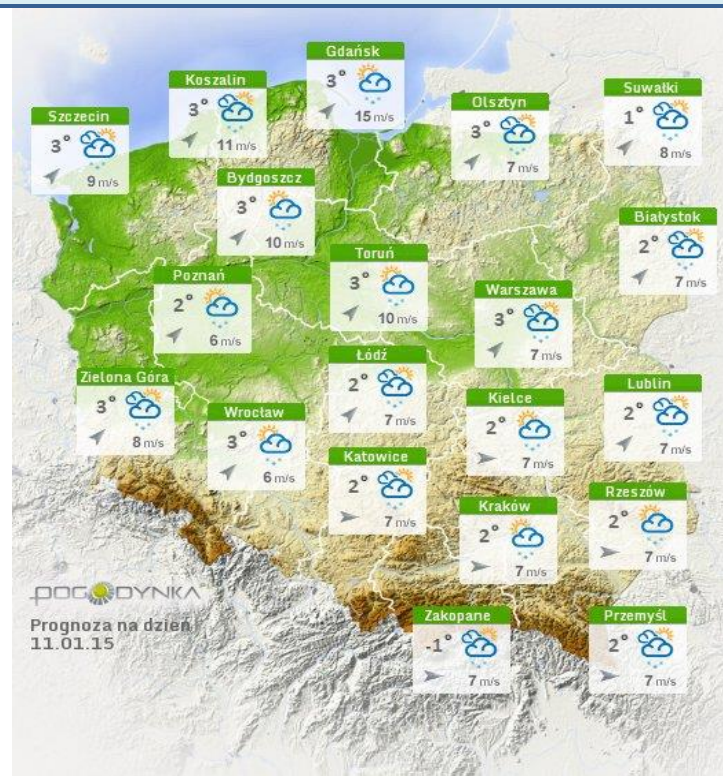
Stan wody na głównych rzekach Polski



Zjawiska lodowe



Prognoza pogody na dziś

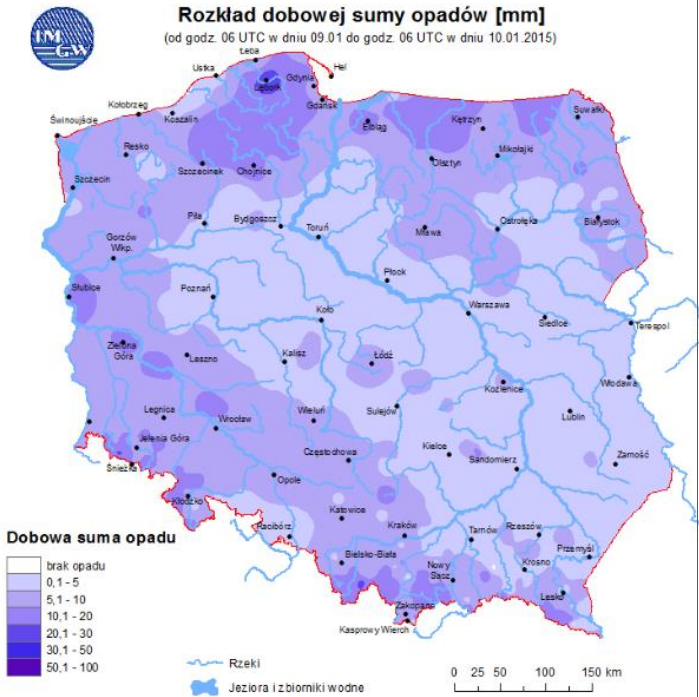


Pogoda na jutro



Rozkład dobowej sumy opadów

Ostrzeżenie meteorologiczne



Zjawisko/Stopień zagrożenia: **Silny wiatr/1**

Obszar: województwo mazowieckie

Ważność: od godz. 17:00 dnia 10.01.2015 do godz. 18:00 dnia 11.01.2015

Przebieg: Prognozuje się wystąpienie silnego i porywistego wiatru. Od początku ważności do północy średnia prędkość wiatru wyniesie od 25 km/h do 40 km/h, a porywy od 80 km/h do 90 km/h, kierunek zachodni. Od północy do rana średnia prędkość wiatru od 25 km/h do 30 km/h, w porywach do 75 km/h, kierunek zachodni. W dzień (11.01) prędkość średnia wiatru od 20 km/h do 30 km/h, a porywy do 65 km/h w subregionie południowym i do 75 km/h na pozostałym obszarze województwa, kierunek południowo-zachodni.

W pierwszej połowie nocy 10/11.01 lokalnie mogą wystąpić również burze.

ZJAWISKA LODOWE

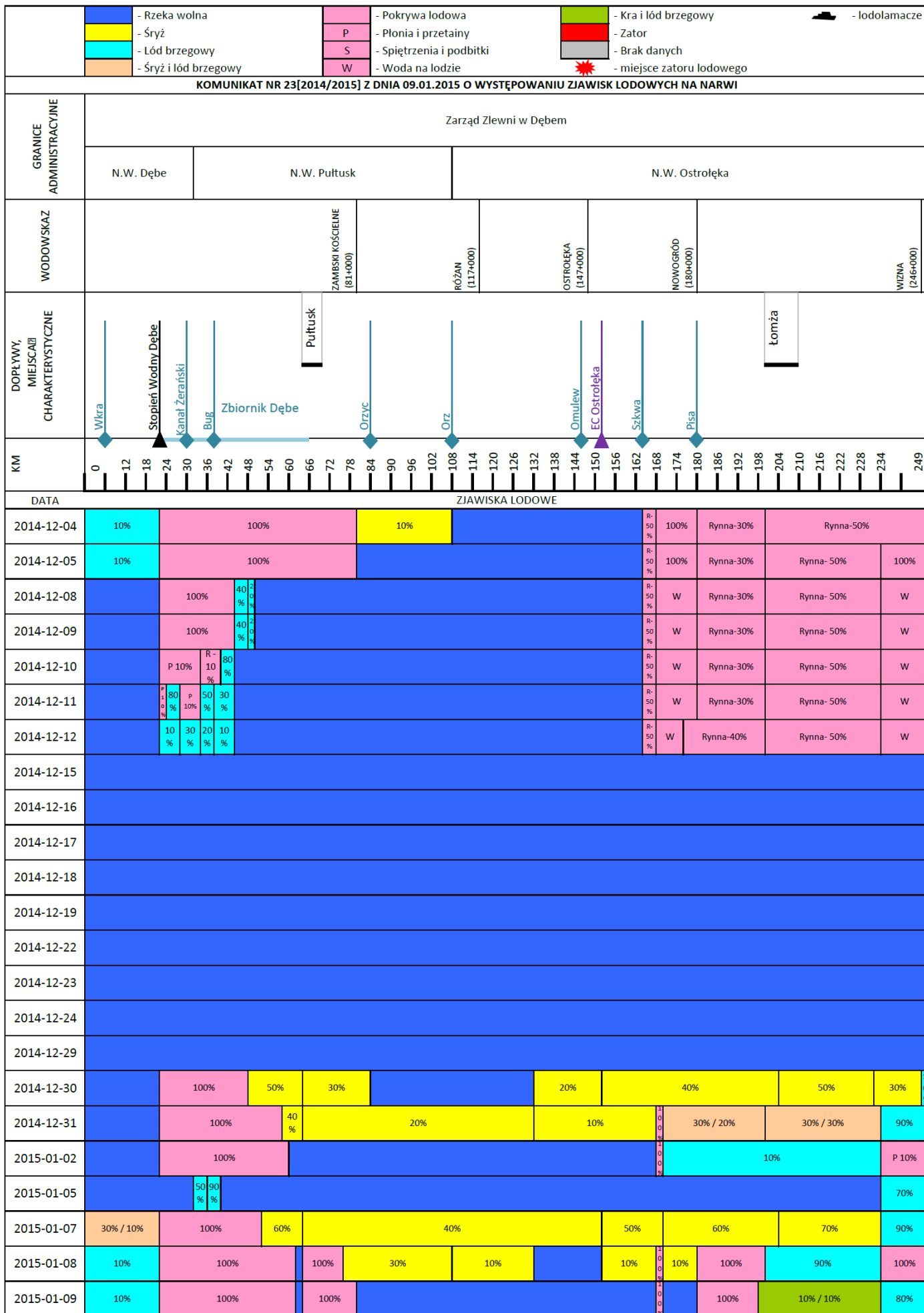
Wisła

		- Rzeka wolna	- Śryż	- Łód brzegowy	- Śryż i lód brzegowy	- Pokrywa lodowa	P	S	W	- Kra i lód brzegowy	- Zator	- Brak danych	- miejsce zatoru lodowego	- lodolamacze																																		
KOMUNIKAT NR 23[2014/2015] Z DNIA 09.01.2015 O WYSTĘPOWANIU ZJAWISK LODOWYCH NA WISŁE																																																
GRANICE ADMINISTRACYJNE	Zarząd Zlewni w Puławach						Zarząd Zlewni w Warszawie																																									
	N.W. Annopol		N.W. Puławy		N.W. Kozienice		N.W. Góra Kalwaria		N.W. Żerań		N.W. Płock			N.W. Włocławek																																		
WODOWSKAZ	ANNOPOL (298+400)		PUŁAWY (372+000)		DEBLIN (394+000)		WARSZAWA (513+000)		MODLIN (552+000)		WYSZOGRÓD (587+000)		KĘPA POLSKA (607+000)		WŁOCŁAWEK (679+000)																																	
DOPIŹY, MIEJSCA I CHARAKTERYSTYCZNE			Puławy		Dęblin		Góra Kalwaria		Warszawa		Wyszogród		Płock		Włocławek																																	
KM	295	311	319	327	335	343	351	359	367	375	383	391	399	407	415	423	431	439	447	455	463	471	479	487	495	503	511	519	527	535	543	551	559	567	575	583	591	599	607	615	623	631	639	647	655	663	671	684
DATA	ZJAWISKA LODOWE																																															
2014-12-04																					10% / 10%		10%																									
2014-12-05																																																
2014-12-08																																																
2014-12-09																																																
2014-12-10																																																
2014-12-11																																																
2014-12-12																																																
2014-12-15																																																
2014-12-16																																																
2014-12-17																																																
2014-12-18																																																
2014-12-19																																																
2014-12-22																																																
2014-12-23																																																
2014-12-24																																																
2014-12-29																																																
2014-12-30																					10%		20%		10%																							
2014-12-31	20%		30%		40%				30%		40% / 40%																																					
2015-01-02																					10%		20%																									
2015-01-05																																																
2015-01-07	10%		20%		40%				50%		40%		40% / 20%																																			
2015-01-08	20%		40%		50%				60%		50%		80% / 20%																																			
2015-01-09																					20%		30%		40%		80% / 20%																					

Bug

		- Rzeka wolna			- Pokrywa lodowa			- Kra i lód brzegowy			- lodolamacze																																																																							
		- Śryż			P - Płonia i przetainy			- Zator																																																																										
		- Lód brzegowy			S - Spiętrzenia i podbitki			- Brak danych																																																																										
		- Śryż i lód brzegowy			W - Woda na lodzie			* - miejsce zatoru lodowego																																																																										
KOMUNIKAT NR 23[2014/2015] Z DNIA 09.01.2015 O WYSTĘPOWANIU ZJAWISK LODOWYCH NA BUGU																																																																																		
GRANICE ADMINISTRACYJNE	Zarząd Zlewni w Dębem						Zarząd Zlewni w Puławach																																																																											
	N.W. Wyszaków		N.W. Borowe		N.W. Drohiczyń		N.W. Włodawa																																																																											
WODOWSKAZ	WYSZAKÓW (34+000)		MAŁKINIA (98+000)		FRANKOPOL (163+000)		WŁODAWA (382+000)			STRZYŻÓW (537+000)																																																																								
DOPŁYWY, MIEJSCA CHARAKTERYSTYCZNE	Wyszaków		Brok		Nurzec		Drohiczyń			Krzna																																																																								
KM	0		28		42		56		70		84		98		112		126		140		154		168		182		196		210		224		238		252		266		280		294		308		322		336		350		364		378		392		406		420		434		448		462		476		490		504		518		532		546		560		587	
DATA	ZJAWISKA LODOWE																																																																																	
2014-12-04	100%		100%		10%		100%		50%		60%						10%																																																																	
2014-12-05	100%		10%		100%		10% / 20%		10%		40%		20%		50%		10%																																																																	
2014-12-08	100%		100%														20%																																																																	
2014-12-09	100%		100%														20%																																																																	
2014-12-10	100%		100%														40%		20%																																																															
2014-12-11	100%		100%		10%														20%																																																															
2014-12-12	100%		100%														50%		20%																																																															
2014-12-15	100%		100%																																																																															
2014-12-16	100%																																																																																	
2014-12-17	100%																																																																																	
2014-12-18	100%																																																																																	
2014-12-19																																																																																		
2014-12-22																																																																																		
2014-12-23																																																																																		
2014-12-24																																																																																		
2014-12-29	20%		10%																																																																															
2014-12-30	40%		30%		10%																																																																													
2014-12-31	100%		80%		40%		20%		50%		20%		10%																																																																					
2015-01-02	100%		30%																																																																															
2015-01-05																																																																																		
2015-01-07	80%		70%		80%		60%		70%		50%		90%		40%		10%																																																																	
2015-01-08	100%		80%		60%		10%		60% / 10%		70% / 10%		60%		50% / 40%		10% / 10%		40% / 20%																																																															
2015-01-09	100%		60%		40%		10%		30%		60% / 10%		80%		10%																																																																			

Narew

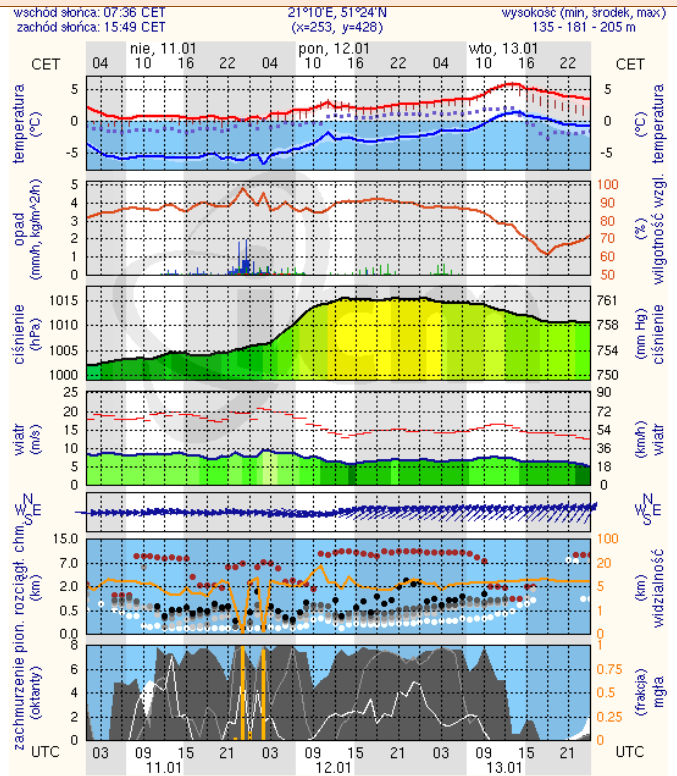
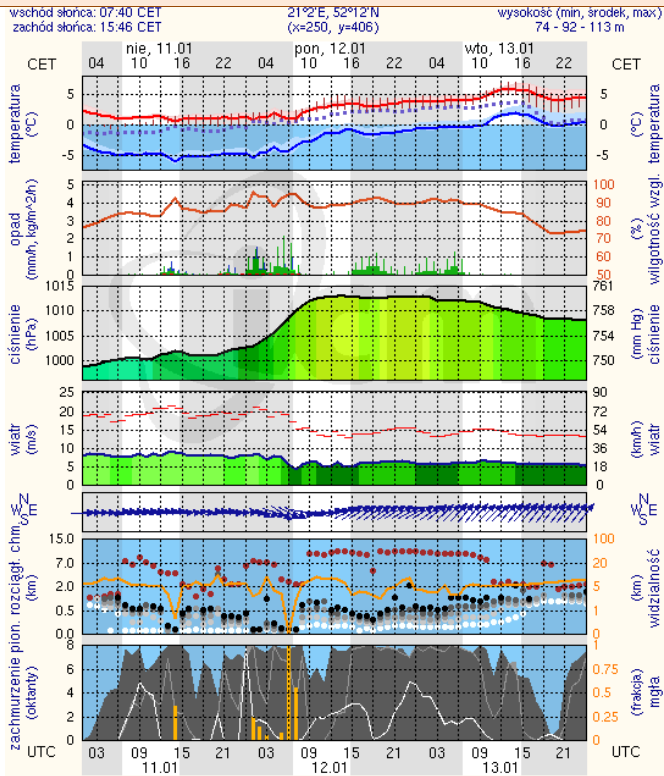


METEOROGRAMY

dla głównych miast województwa mazowieckiego:

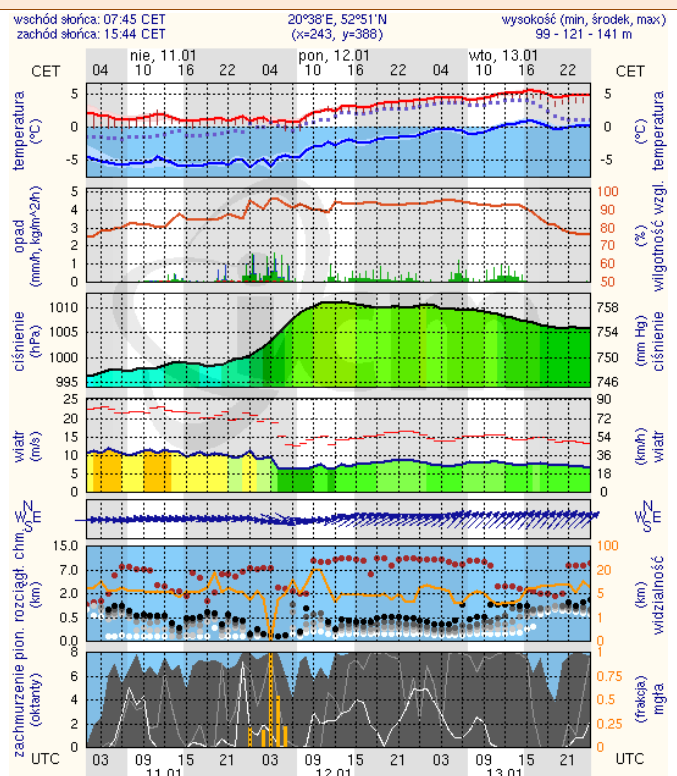
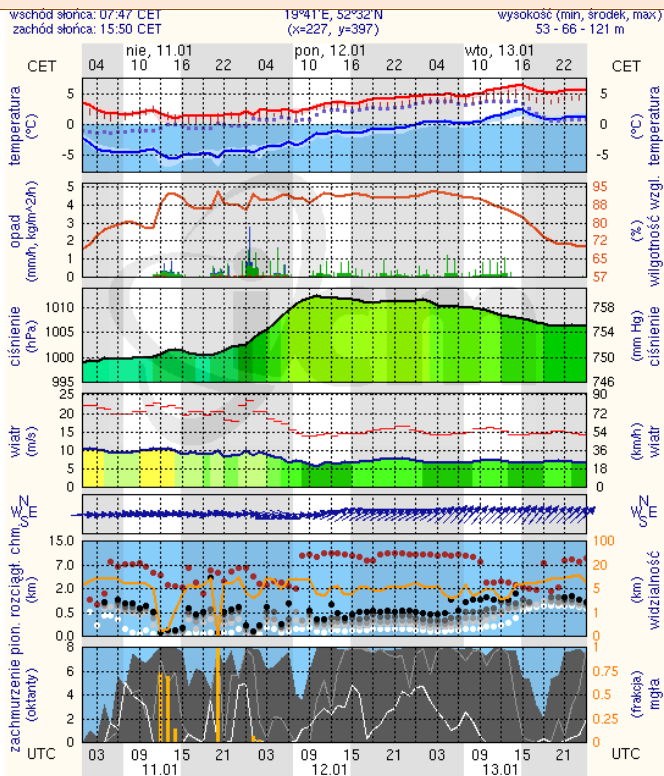
Warszawa

Radom



Płock

Ciechanów



Ostrołęka

Siedlce

