

BIULETYN INFORMACYJNY NR 9/2015
za okres od 09.01.2015 r. godz. 8.00 do 10.01.2015 r. do godz. 8.00




sobota, 10.01.2015 r.

Najważniejsze zdarzenia z minionej doby



1. Stan wody na Narwi – wodowskaz Ostrołęka – 85 cm, ujęcie w Elektrowni – 305 cm.
2. Śmiertelne potrącenie przez pociąg – szlak kolejowy Konopki – Mława
3. Siedlce ul. Browarna – pożar kamienicy.

ZESTAWIENIE DANYCH STATYSTYCZNYCH
za okres: 09.01.2015 – 10.01.2015 r.

	KOMENDA STOŁĘCZNA POLICJI		W analizowanym okresie	Od początku roku
	1) Odnotowano wypadków			33
	2) Ofiary śmiertelne w wypadkach drogowych/ kolejowych/ lotniczych		0/0/0	1/0/0
	3) Osoby ranne w wypadkach drogowych/kolejowych/lotniczych		/0/0	30/0/0
	4) Utonięcia /wychłodzenia		0/0	0/0
	KOMENDA WOJEWÓDZKA POLICJI		W analizowanym okresie	Od początku roku
	1) Odnotowano wypadków	Ogółem	8	38
	2) Ofiary śmiertelne w wypadkach drogowych/ kolejowych/ lotniczych		2/0/0	5/0/0
	3) Osoby ranne w wypadkach drogowych/kolejowych/lotniczych		6/1/0	41/1/0
	4) Utonięcia /wychłodzenia		0/0	0/1
	KOMENDA WOJEWÓDZKA PAŃSTWOWEJ STRAŻY POŻARNEJ		W analizowanym okresie	Od początku roku
	1) Liczba pożarów	ogółem	35	292
	2) Ofiary śmiertelne w pożarach/zaczadzenia		0/0	1/0
	3) Osoby ranne w pożarach/zatrute CO		3/0	15/0

UTONIĘCIA		Interwencje pogodowe		WYCHŁODZENIA		ZATRUCIE CO od 01.10.2014 r.	
w ciągu doby	ogółem w roku	w ciągu doby	Ogółem	w ciągu doby	ogółem w roku	w ciągu doby	Ogółem
---	0	---	19	---	1	1	6

WYKAZ ZGROMADZEŃ PUBLICZNYCH, IMPREZ MASOWYCH I INNYCH WYDARZEŃ w dniu 10.01.2015 r.

Godziny imprezy	Rodzaj imprezy	Miejsce/Trasa	Organizator	Liczba osób	Uwagi
11.45-17.00	zgromadzenie	ul. Krakowskie Przedmieście 48/50, przed Pałacem Prezydenckim	osoba prywatna	5000	zaapelowanie do Prezydenta RP "o wniesienie weta pod ustawą wprowadzającą GMO do żywności i stosowania w Polsce"
15.00-22.00	zgromadzenie	ul. Krakowskie Przedmieście 15/17, przed galerią "Kordegarda"	osoba prywatna	do 19	zwrócenie uwagi na standardy demokracji w Polsce oraz jakość pracy służb odpowiedzialnych za badanie katastrofy z 10 kwietnia 2010 roku
16.00-4.00	rozrywkowa	ul. Skalnica 21, hotel Double Tree by Hilton	Telewizja Polska S.A., Ringier Axel Springer Polska	-	Gala i Bal Mistrzów Sportu z możliwym udziałem Prezydenta RP Pana Bronisława Komorowskiego
17.45-21.45	masowa sportowa	ul. Łazienkowska 6a, hala Torwar I	Legia Warszawa Sekcja Koszykówki S.A.	do 4824	mecz I ligii koszykówki mężczyzn: Legia Warszawa - Znicz Basket Pruszków
18.00-22.00	zgromadzenie	ul. Krakowskie Przedmieście 48/50, przed Pałacem Prezydenckim	osoba prywatna	3000	oddanie hołdu ofiarom katastrofy w Smoleńsku
20.00-22.00	zgromadzenie	<u>zbiórka</u> : ul. Świętojańska 8, przed Archikatedrą Św. Jana, <u>przemarsz</u> ul. Krakowskie Przedmieście przed Pałac Prezydencki ul. Krakowskie Przedmieście 48/50	osoba prywatna	3000	oddanie hołdu ofiarom katastrofy w Smoleńsku

ZAGROŻENIA ŚRODOWISKA

Wyniki pomiarów zanieczyszczeń powietrza za minioną dobę [w µg/m³] na automatycznych stacjach WIOŚ w Warszawie

DATA	09-01-2015		Kalendarz		Prezentuj dane													
Stacja	PM10		NO2		CO		O3		SO2-S1		SO2-S24							
	µg/m3	% LV	µg/m3	% LV	µg/m3	% LV	µg/m3	% LV	µg/m3	% LV	µg/m3	% LV	µg/m3	% LV				
Belsk-IGFPAN	16.1	31.89	18.4	9.18	611	6.11	66.8	55.44	11.4	3.25	5.7	4.56						
Granica-KPN			15.1	7.53			65.8	54.61	4.3	1.23	2.4	1.92						
Legionowo-Zegrzyńska			25.7	12.82			28.3	23.49	7.6	2.17	4.5	3.6						
Piastów-Pułaskiego			22	10.97			45.7	37.93	14.4	4.11	9.3	7.44						
Płock-Gimnazjum			16	7.98	417	4.17	54.9	45.56	3.6	1.03	2.6	2.08						
Płock-Reja	13.3	26.34	9	4.49	572	5.72			1.3	0.37	1	0.8						
Radom-Tochtermana	18.1	35.85	9.6	4.79	778	7.78	30.1	24.98	5.3	1.51	1.6	1.28						
Siedlce-Konarskiego	16.4	32.48	22.1	11.02	599	5.99	75.4	62.58	7.9	2.25	4.9	3.92						
Warszawa-Komunikacyjna	19.3	38.23	81.8	40.8	1395	13.95												
Warszawa-Marszałkowska	21.4	42.38	45.7	22.79	657	6.57												
Warszawa-Podleśna																		
Warszawa-Targówek	11.7	23.17	45	22.45	562	5.62	51.7	42.91	109.6	31.27	21.2	16.96						
Warszawa-Ursynów	15.7	31.1	21.7	10.82			28.8	23.9	10.7	3.05	6.5	5.2						
Żyrardów-Roosevelta	15.6	30.9	10	4.99			33	27.39	2.6	0.74	1.5	1.2						

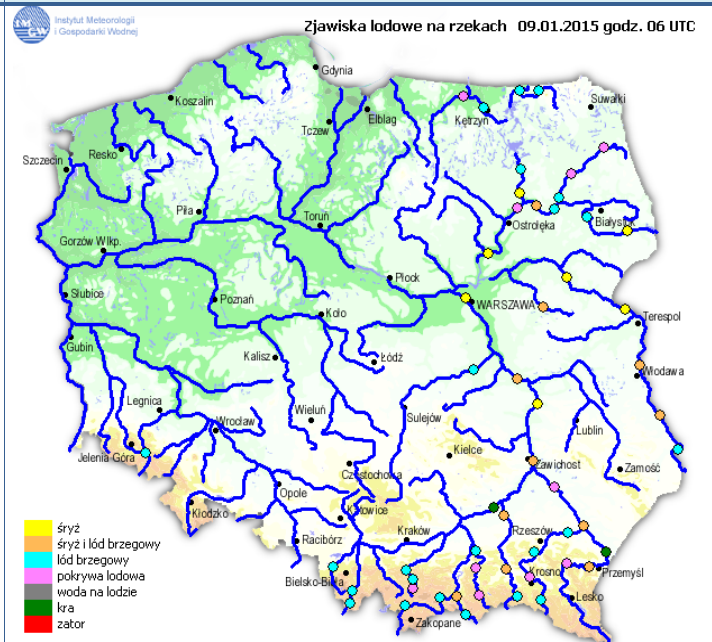
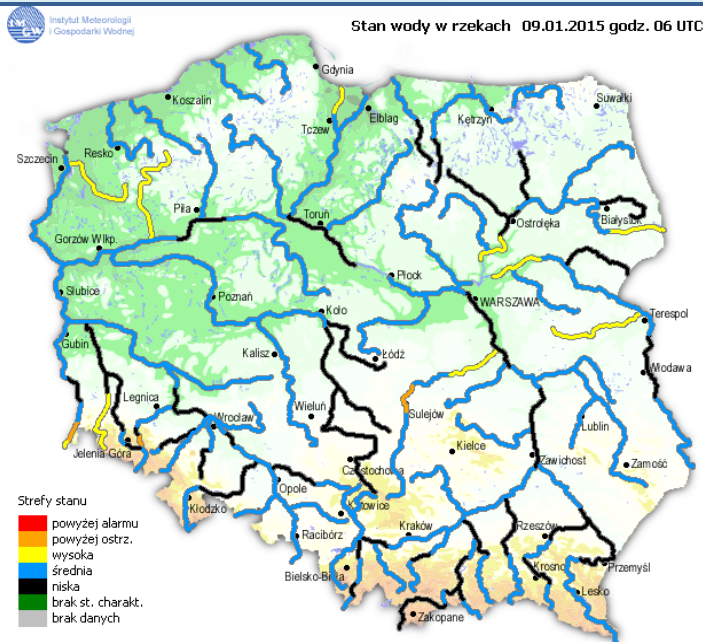
Skala jakości powietrza

	PM10 - 1h	PM10 - 24h	NO ₂ - 1h	CO - 8h	O ₃ - 1h	O ₃ - 8h	SO ₂ - 1h	SO ₂ - 24h
Bardzo dobry	0-20	0-20	0-40	0-2000	0-24	0-24	0-70	0-25
Dobry	20-60	20-60	40-120	2000-6000	24-72	24-72	70-210	25-60
Umiarkowany	60-100	60-100	120-200	6000-10000	72-120	72-120	210-350	60-100
Dostateczny	100-140	100-140	200-280	10000-14000	120-168	120-168	350-490	100-125
Zły	140-200	140-200	280-400	>14000	168-240	168-240	490-700	>125
Bardzo zły	>200	>200	>400		>240	>240	>700	

INFORMACJE HYDROLOGICZNO - METEOROLOGICZNE

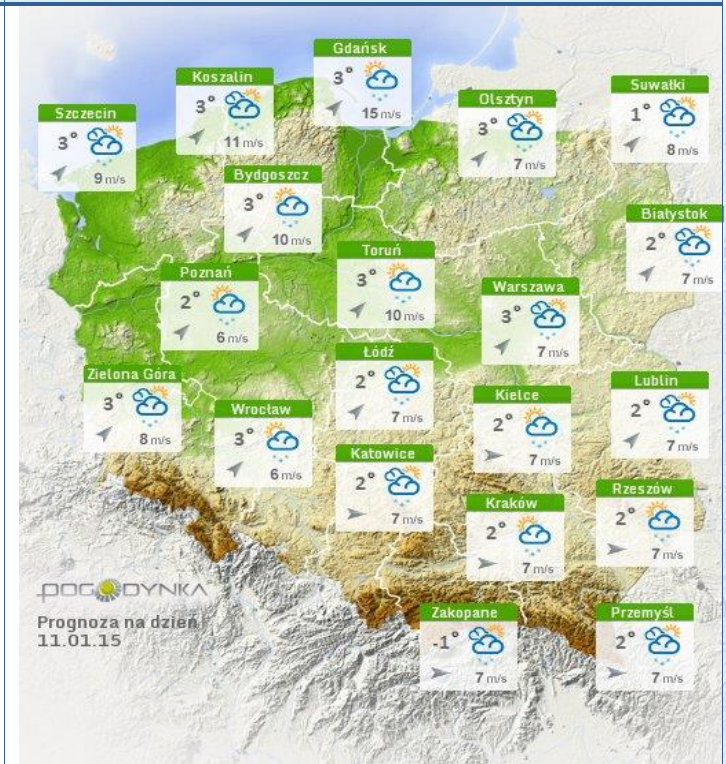
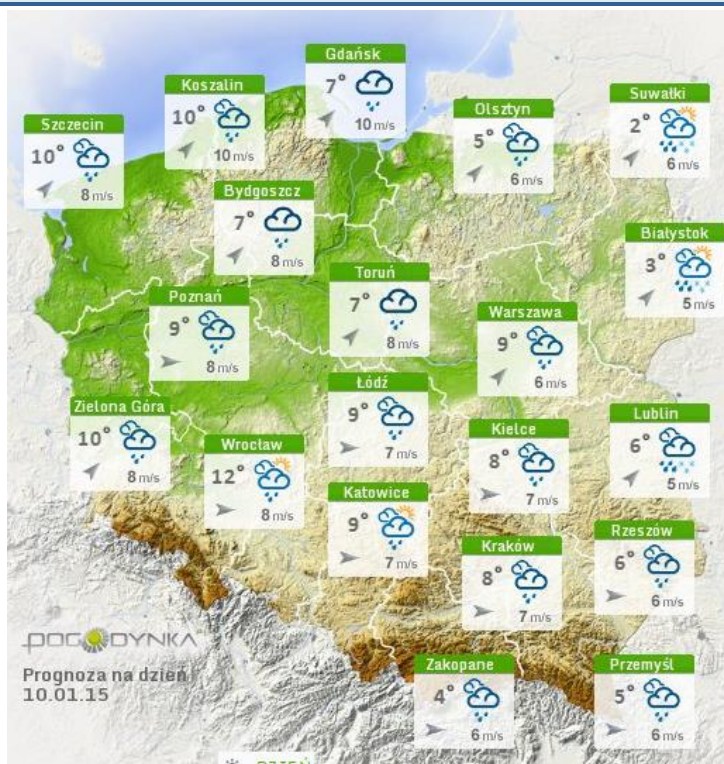
Stan wody na głównych rzekach Polski

Zjawiska lodowe



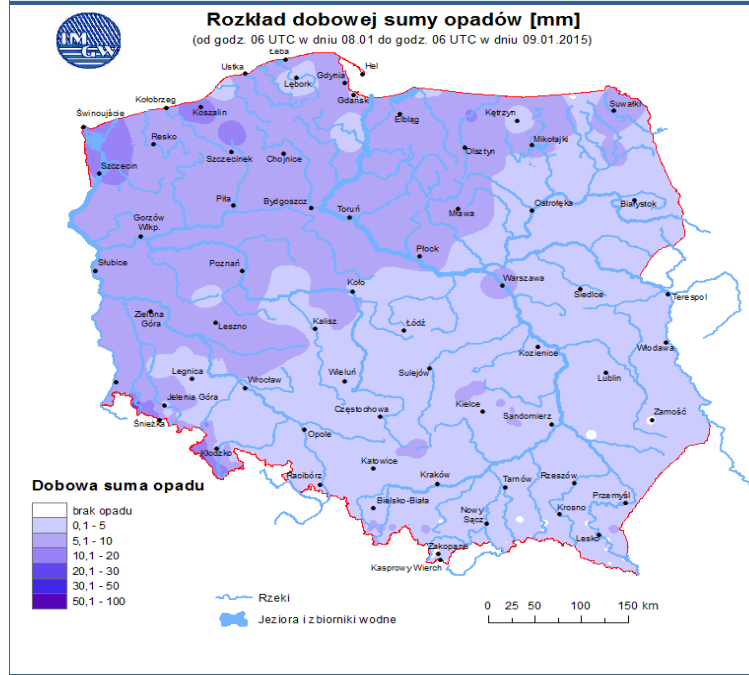
Prognoza pogody na dziś

Pogoda na jutro



Rozkład dobowej sumy opadów

Ostrzeżenie meteorologiczne



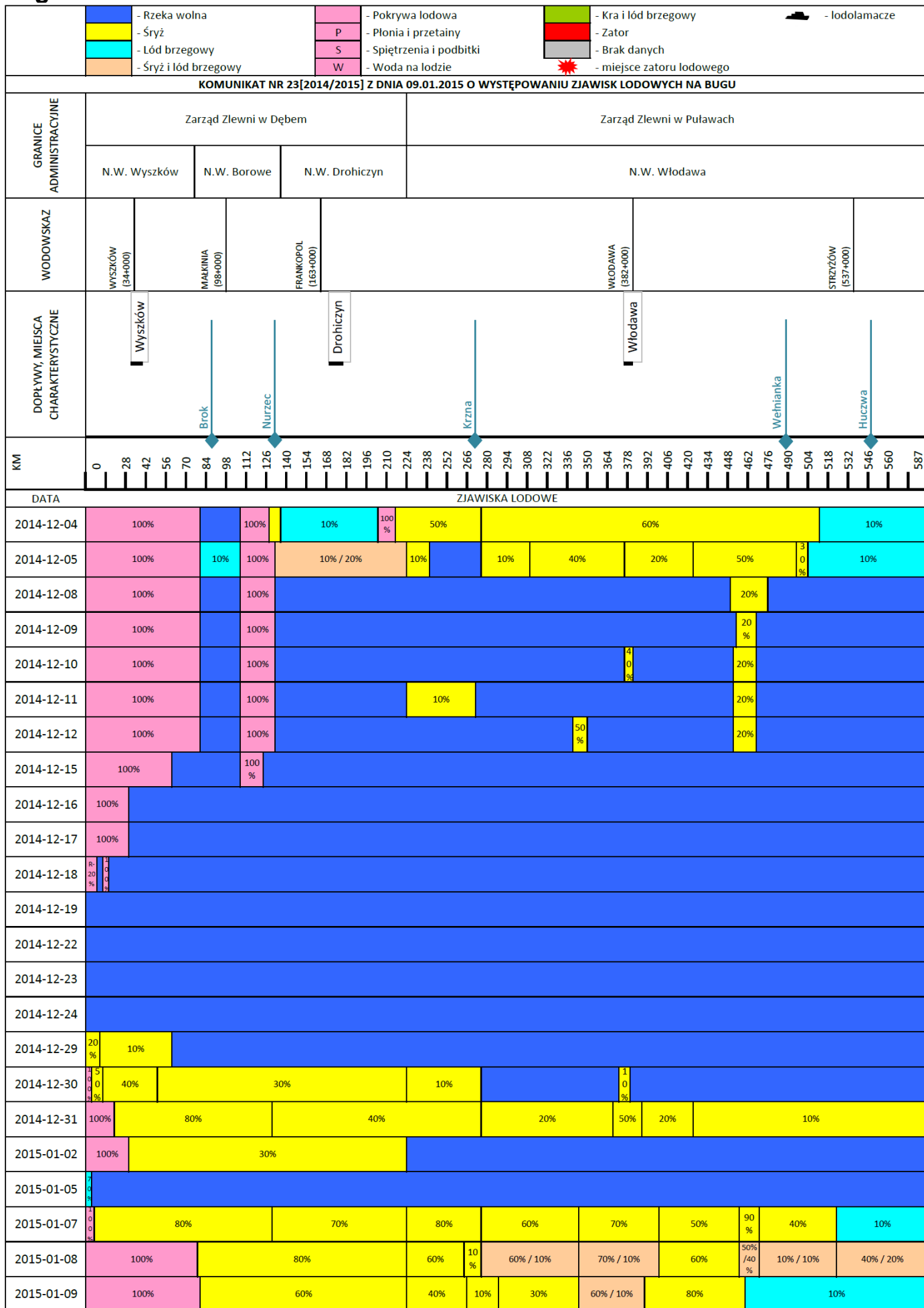
BRAK

ZJAWISKA LODOWE

Wisła

		- Rzeka wolna	- Śryż	- Łód brzegowy	- Śryż i łód brzegowy	- Pokrywa lodowa	P	S	W	- Kra i łód brzegowy	- Zator	- Brak danych	- miejsce zatoru lodowego	- lodolamacze																																		
KOMUNIKAT NR 23[2014/2015] Z DNIA 09.01.2015 O WYSTĘPOWANIU ZJAWISK LODOWYCH NA WISŁE																																																
GRANICE ADMINISTRACYJNE	Zarząd Zlewni w Puławach						Zarząd Zlewni w Warszawie																																									
	N.W. Annopol		N.W. Puławy		N.W. Kozienice		N.W. Góra Kalwaria		N.W. Żerań		N.W. Płock			N.W. Włocławek																																		
WODOWSKAZ	ANNOPOL (298+400)		PUŁAWY (372+000)		DEBLIN (394+000)		WARSZAWA (513+000)		MODLIN (552+000)		WYSZOGRÓD (587+000)		KĘPA POLSKA (607+000)		WŁOCŁAWEK (679+000)																																	
DOPIŁYWI, MIEJSCA I CHARAKTERYSTYCZNE			Puławy		Dęblin		Góra Kalwaria		Warszawa		Wyszogród		Płock		Włocławek																																	
KM	295	311	319	327	335	343	351	359	367	375	383	391	399	407	415	423	431	439	447	455	463	471	479	487	495	503	511	519	527	535	543	551	559	567	575	583	591	599	607	615	623	631	639	647	655	663	671	684
DATA	ZJAWISKA LODOWE																																															
2014-12-04																					10% / 10%		10%																									
2014-12-05																																																
2014-12-08																																																
2014-12-09																																																
2014-12-10																																																
2014-12-11																																																
2014-12-12																																																
2014-12-15																																																
2014-12-16																																																
2014-12-17																																																
2014-12-18																																																
2014-12-19																																																
2014-12-22																																																
2014-12-23																																																
2014-12-24																																																
2014-12-29																																																
2014-12-30																					10%		20%		10%																							
2014-12-31	20%		30%		40%				30%		40% / 40%																																					
2015-01-02																					10%		20%																									
2015-01-05																																																
2015-01-07	10%		20%		40%				50%		40%		40% / 20%																																			
2015-01-08	20%		40%		50%				60%		50%		80% / 20%																																			
2015-01-09																					20%		30%		40%		80% / 20%																					

Bug



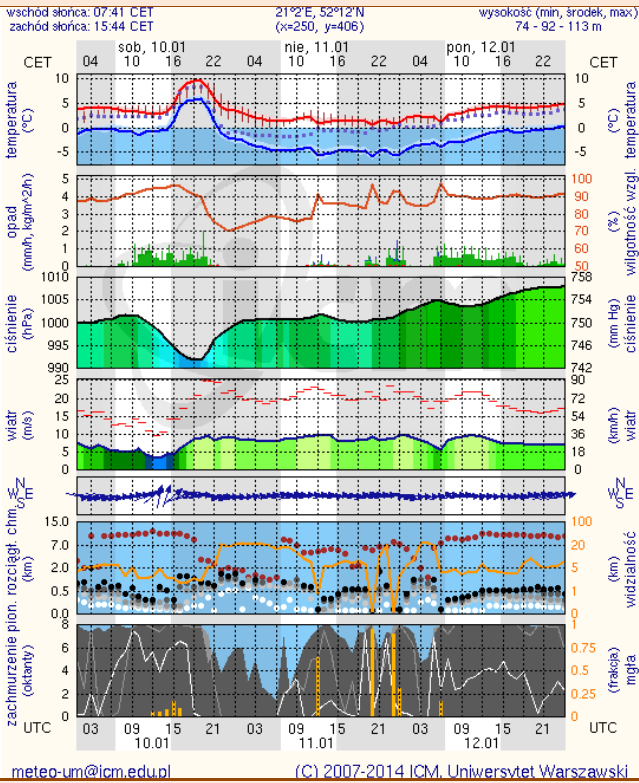
Narew

		- Rzeka wolna	- Śrzyż	- Łódź brzegowy	- Śrzyż i łódź brzegowy	- Pokrywa lodowa	P	S	W	- Kra i łódź brzegowy	- Zator	- Brak danych	- miejsce zatoru lodowego	- lodolamacze																										
KOMUNIKAT NR 23[2014/2015] Z DNIA 09.01.2015 O WYSTĘPOWANIU ZJAWISK LODOWYCH NA NARWI																																								
GRANICE ADMINISTRACYJNE	Zarząd Zlewni w Dębem																																							
	N.W. Dębe				N.W. Pułtusk				N.W. Ostrołęka																															
WODOWSKAZ					ZAMBSKI KOŚCIELNE (81+000)				RÓŻAN (117+000)		OSTROŁĘKA (147+000)		NOWOGRÓD (180+000)		WIZNA (246+000)																									
DOPŁYWY, MIEJSCA I CHARAKTERYSTYCZNE																																								
KM	0	12	18	24	30	36	42	48	54	60	66	72	78	84	90	96	102	108	114	120	126	132	138	144	150	156	162	168	174	180	186	192	198	204	210	216	222	228	234	249
DATA	ZJAWISKA LODOWE																																							
2014-12-04	10%	100%				10%											R-50%	100%	Rynna-30%	Rynna-50%																				
2014-12-05	10%	100%														R-50%	100%	Rynna-30%	Rynna-50%	100%																				
2014-12-08					100%	40%											R-50%	W	Rynna-30%	Rynna-50%	W																			
2014-12-09					100%	40%											R-50%	W	Rynna-30%	Rynna-50%	W																			
2014-12-10			P 10%	R 10%	80%											R-50%	W	Rynna-30%	Rynna-50%	W																				
2014-12-11			P 80%	P 10%	50%	30%											R-50%	W	Rynna-30%	Rynna-50%	W																			
2014-12-12			10%	30%	20%	10%											R-50%	W	Rynna-40%	Rynna-50%	W																			
2014-12-15															R-50%																									
2014-12-16															R-50%																									
2014-12-17															R-50%																									
2014-12-18															R-50%																									
2014-12-19															R-50%																									
2014-12-22															R-50%																									
2014-12-23															R-50%																									
2014-12-24															R-50%																									
2014-12-29															R-50%																									
2014-12-30			100%	50%	30%					20%	40%		50%	30%	S-50%																									
2014-12-31			100%	40%	20%				10%	30% / 20%		30% / 30%		90%	S-50%																									
2015-01-02			100%											R-50%	10%			P 10%																						
2015-01-05			50%	90%											R-50%					70%																				
2015-01-07	30% / 10%	100%		60%	40%				50%	60%		70%	90%	S-50%																										
2015-01-08	10%	100%		100%	30%	10%			10%	10%	100%	90%	100%	S-50%																										
2015-01-09	10%	100%		100%							100%	10% / 10%		80%	S-50%																									

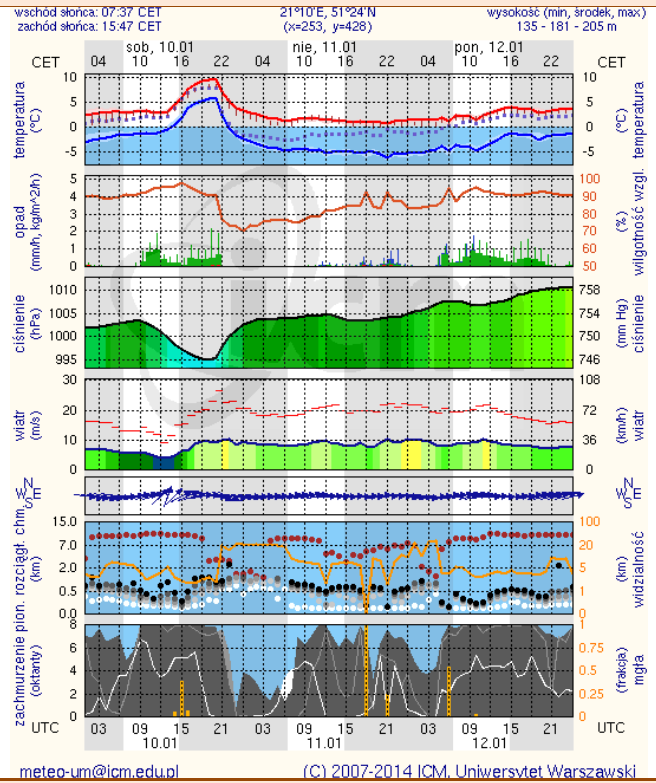
METEOROGRAMY

dla głównych miast województwa mazowieckiego :

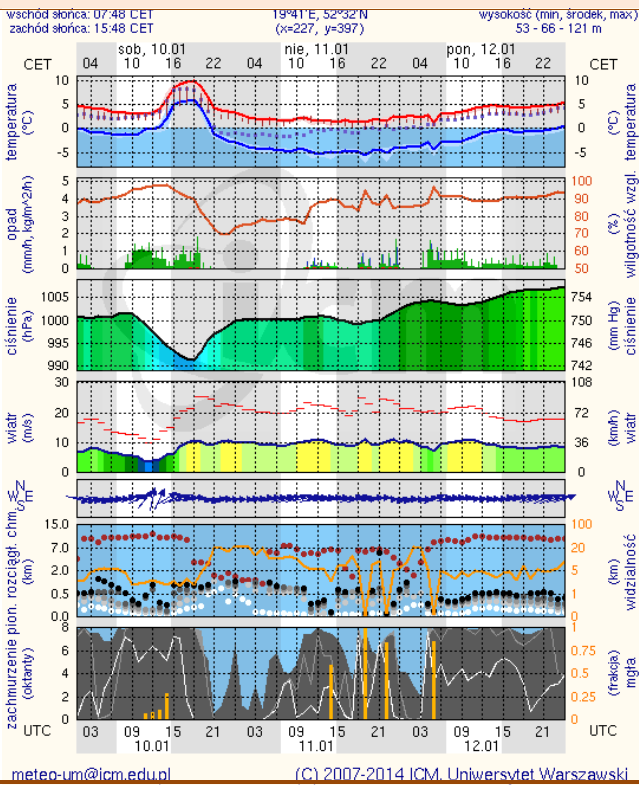
Warszawa



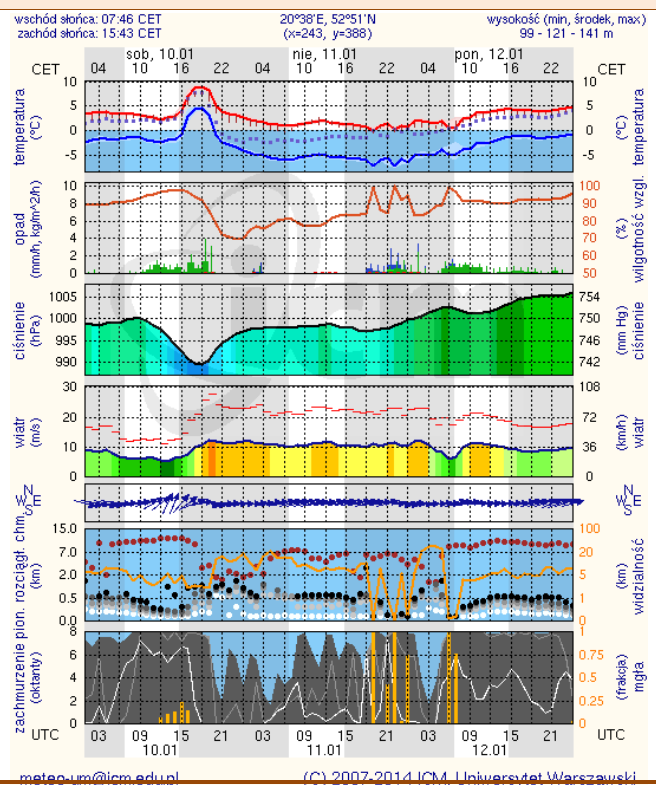
Radom



Płock



Ciechanów

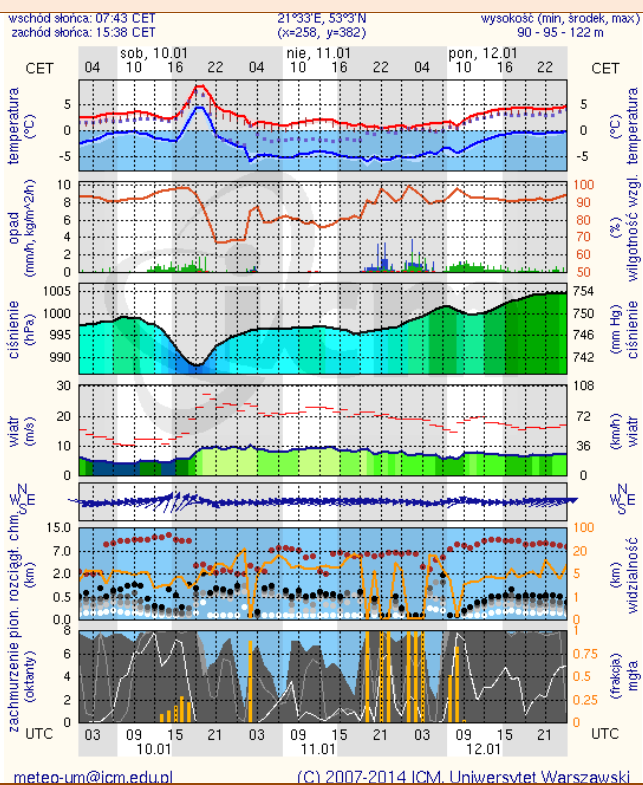


WOJEWÓDZKIE CENTRUM ZARZĄDZANIA KRYZYSOWEGO

Plac Bankowy 3/5, 00-950 Warszawa, tel.: (22) 595-13-00; 595-13-01; 987; fax.: (22) 620-19-40; 695-63-53;

www.mazowieckie.pl

Ostrołęka



Siedlce

