

BIULETYN INFORMACYJNY NR 8/2015
za okres od 08.01.2015 r. godz. 8.00 do 09.01.2015 r. do godz. 8.00


piątek, 09.01.2015 r.

Najważniejsze zdarzenia z minionej doby



1. Stan wody na Narwi - wodowskaz Ostrołęka – 63 cm, ujęcie w Elektrowni – 279 cm.
2. Warszawa – śmiertelne zatrucie tlenkiem węgla.
3. Błonie – podtrucie tlenkiem węgla.
4. Tarczyn (pow. piaseczyński) – podtrucie tlenkiem węgla.

ZESTAWIENIE DANYCH STATYSTYCZNYCH
za okres: 08.01.2015 – 09.01.2015 r.

	KOMENDA STOŁĘCZNA POLICJI		W analizowanym okresie	Od początku roku
	1) Odnotowano wypadków		9	33
	2) Ofiary śmiertelne w wypadkach drogowych/ kolejowych/ lotniczych		0/0/0	1/0/0
	3) Osoby ranne w wypadkach drogowych/kolejowych/lotniczych		10/0/0	30/0/0
	4) Utonięcia /wychłodzenia		0/0	0/0
	KOMENDA WOJEWÓDZKA POLICJI		W analizowanym okresie	Od początku roku
	1) Odnotowano wypadków	Ogółem	1	30
	2) Ofiary śmiertelne w wypadkach drogowych/ kolejowych/ lotniczych		0/0/0	3/0/0
	3) Osoby ranne w wypadkach drogowych/kolejowych/lotniczych		1/0/0	35/0/0
	4) Utonięcia /wychłodzenia		0/0	0/1
	KOMENDA WOJEWÓDZKA PAŃSTWOWEJ STRAŻY POŻARNEJ		W analizowanym okresie	Od początku roku
	1) Liczba pożarów	ogółem	30	257
	2) Ofiary śmiertelne w pożarach/zaczadzenia		0/1	1/0
	3) Osoby ranne w pożarach/zatrute CO		3/0	12/0

UTONIĘCIA		Interwencje pogodowe		WYCHŁODZENIA		ZATRUCIE CO od 01.10.2014 r.	
w ciągu doby	ogółem w roku	w ciągu doby	Ogółem	w ciągu doby	ogółem w roku	w ciągu doby	Ogółem
---	0	---	19	---	1	1	6

WYKAZ ZGROMADZEŃ PUBLICZNYCH, IMPREZ MASOWYCH I INNYCH WYDARZEŃ w dniu 09.01.2015 r.

Godziny imprezy	Rodzaj imprezy	Miejsce/Trasa	Organizator	Liczba osób	Uwagi

ZAGROŻENIA ŚRODOWISKA

Wyniki pomiarów zanieczyszczeń powietrza za minioną dobę [w $\mu\text{g}/\text{m}^3$] na automatycznych stacjach WIOŚ w Warszawie

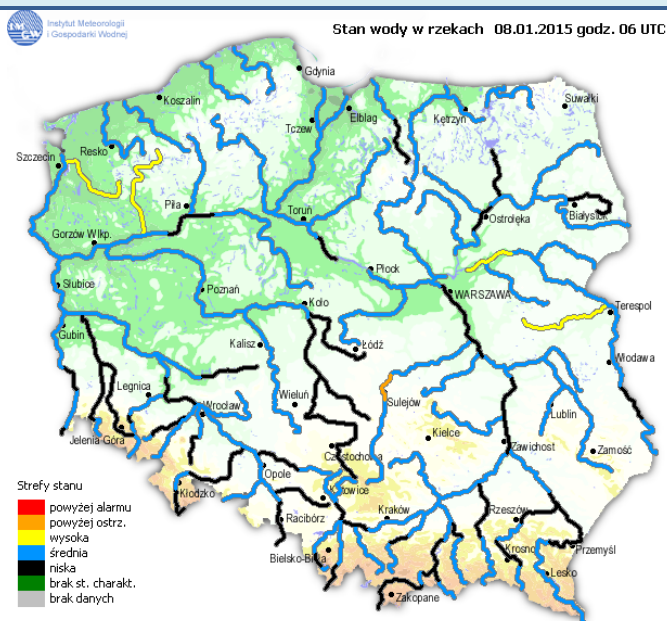
DATA		08-01-2015		< > Kalendarz		Prezentuj dane							
Stacja	PM10		NO2		CO		O3		SO2-S1		SO2-S24		
	$\mu\text{g}/\text{m}^3$	% LV	$\mu\text{g}/\text{m}^3$	% LV	$\mu\text{g}/\text{m}^3$	% LV	$\mu\text{g}/\text{m}^3$	% LV	$\mu\text{g}/\text{m}^3$	% LV	$\mu\text{g}/\text{m}^3$	% LV	
Belsk-IGFPAN	46.3	91.7	24	11.97	695	6.95	50	41.5	16.6	4.74	14	11.2	
Granica-KPN			33.1	16.51			43.1	35.77	23.1	6.59	12.5	10	
Legionowo-Zegrzyńska			40.8	20.35			16.1	13.36	22.5	6.42	13.7	10.96	
Piastów-Pułaskiego			34.3	17.11			45.3	37.6	21.1	6.02	12.4	9.92	
Płock-Gimnazjum			26.8	13.37	508	5.08	25	20.75	11.7	3.34	7.9	6.32	
Płock-Reja	52.4	103.78											
Radom-Tochtermana	55.6	110.12	31.3	15.61	1008	10.08	44.5	36.93	20.5	5.85	8.5	6.8	
Siedlce-Konarskiego	42.3	83.78	32.3	16.11	706	7.06	74.2	61.58	14.2	4.05	8.8	7.04	
Warszawa-Komunikacyjna	62.8	124.38	83.4	41.6	1626	16.26							
Warszawa-Marszałkowska	84	166.37	52.6	26.24	1208	12.08							
Warszawa-Podleśna													
Warszawa-Targówek	40.1	79.42	44.5	22.2	647	6.47	43.2	35.85	12.4	3.54	8.7	6.96	
Warszawa-Ursynów	57.1	113.09	37.3	18.6			23.4	19.42	15	4.28	11.5	9.2	
Żyrardów-Roosevelta	54.9	108.73	19	9.48			20.3	16.85	8.7	2.48	4.9	3.92	

Skala jakości powietrza

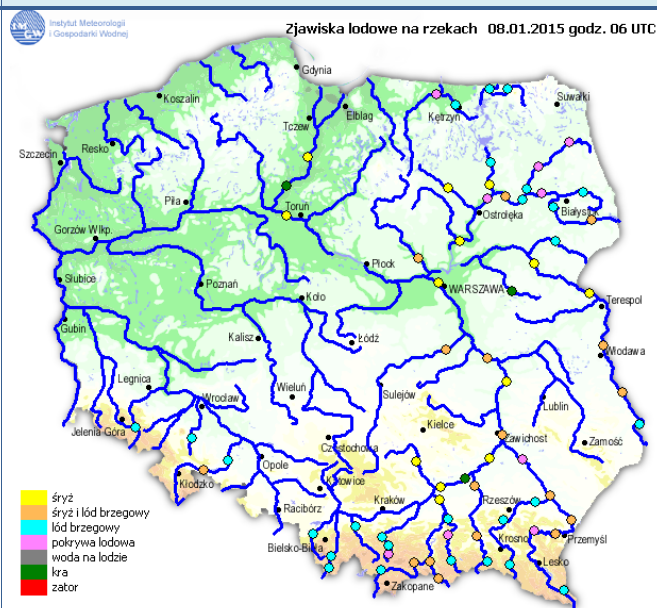
	PM10 - 1h	PM10 - 24h	NO ₂ - 1h	CO - 8h	O ₃ - 1h	O ₃ - 8h	SO ₂ - 1h	SO ₂ - 24h
Bardzo dobry	0-20	0-20	0-40	0-2000	0-24	0-24	0-70	0-25
Dobry	20-60	20-60	40-120	2000-6000	24-72	24-72	70-210	25-50
Umiarkowany	60-100	60-100	120-200	6000-10000	72-120	72-120	210-350	50-100
Dostateczny	100-140	100-140	200-280	1000-14000	120-168	120-168	350-490	100-125
Zły	140-200	140-200	280-400	>14000	168-240	168-240	490-700	>125
Bardzo zły	>200	>200	>400		>240	>240	>700	

INFORMACJE HYDROLOGICZNO - METEOROLOGICZNE

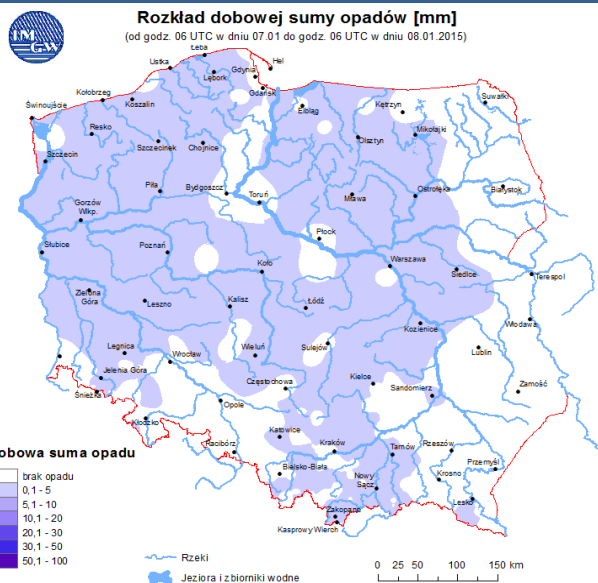
Stan wody na głównych rzekach Polski



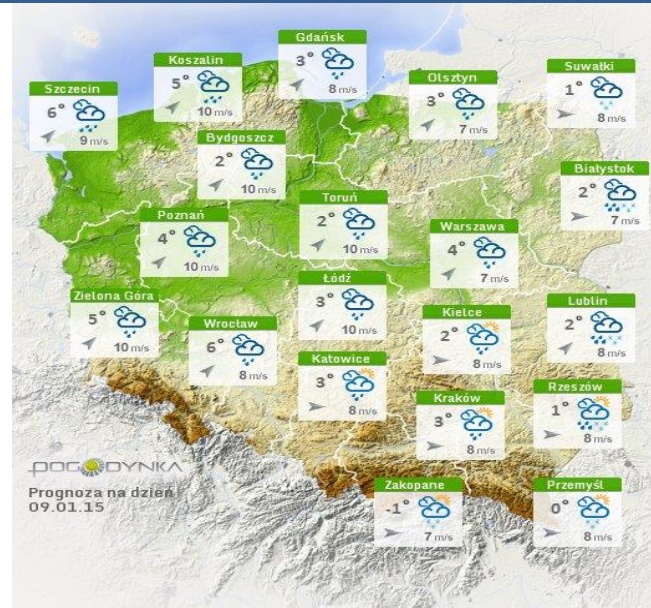
Zjawiska lodowe



Rozkład dobowej sumy opadów



Prognoza pogody na dziś



Ostrzeżenie meteorologiczne nr 4

Zjawisko/Stopień zagrożenia: Opady mrozzące/1

Obszar: województwo mazowieckie

Ważność: od godz. 18:00 dnia 08.01.2015 do godz. 06:00 dnia 09.01.2015

Przebieg: Prognozuje się wystąpienie słabych opadów mrozzącego deszczu lub mżawki, powodujących gołoledź (przejściowo opady śniegu). Strefa opadów mrozzących początkowo wystąpi na zachodzie subregionów północnego i zachodniego i przemieszczać się będzie na wschód. Od zachodu ku centrum, wraz ze stopniowym wzrostem temperatury, opady mrozzące przechodząc będą w deszcz ze śniegiem i deszcz.

Prawdopodobieństwo wystąpienia zjawiska: 80%

Ostrzeżenie meteorologiczne nr 5

Zjawisko/Stopień zagrożenia: Zawieje/zamiecie śnieżne/1

Obszar: województwo mazowieckie

Ważność: od godz. 22:00 dnia 08.01.2015 do godz. 08:00 dnia 09.01.2015

Przebieg: Prognozuje się zawieje i zamiecie śnieżne spowodowane wiatrem o średniej prędkości od 25 km/h do 35 km/h, w porywach do 70 km/h. Największe prawdopodobieństwo zawiei wystąpi na wschodzie subregionu północnego i w subregionie wschodnim, tam też natężenie opadów śniegu okresami umiarkowane. W zawiejach widzialność ograniczona do 500 m.

Prawdopodobieństwo wystąpienia zjawiska: 80%

ZJAWISKA LODOWE

Wisła

	- Rzeka wolna		- Pokrywa lodowa		- Kra i lód brzegowy		- lodolamacze
	- Śryż		- Płonia i przetainy		- Zator		
	- Lód brzegowy		- Spiętrzenia i podbitki		- Brak danych		
	- Śryż i lód brzegowy		- Woda na lodzie		- miejsce zatoru lodowego		

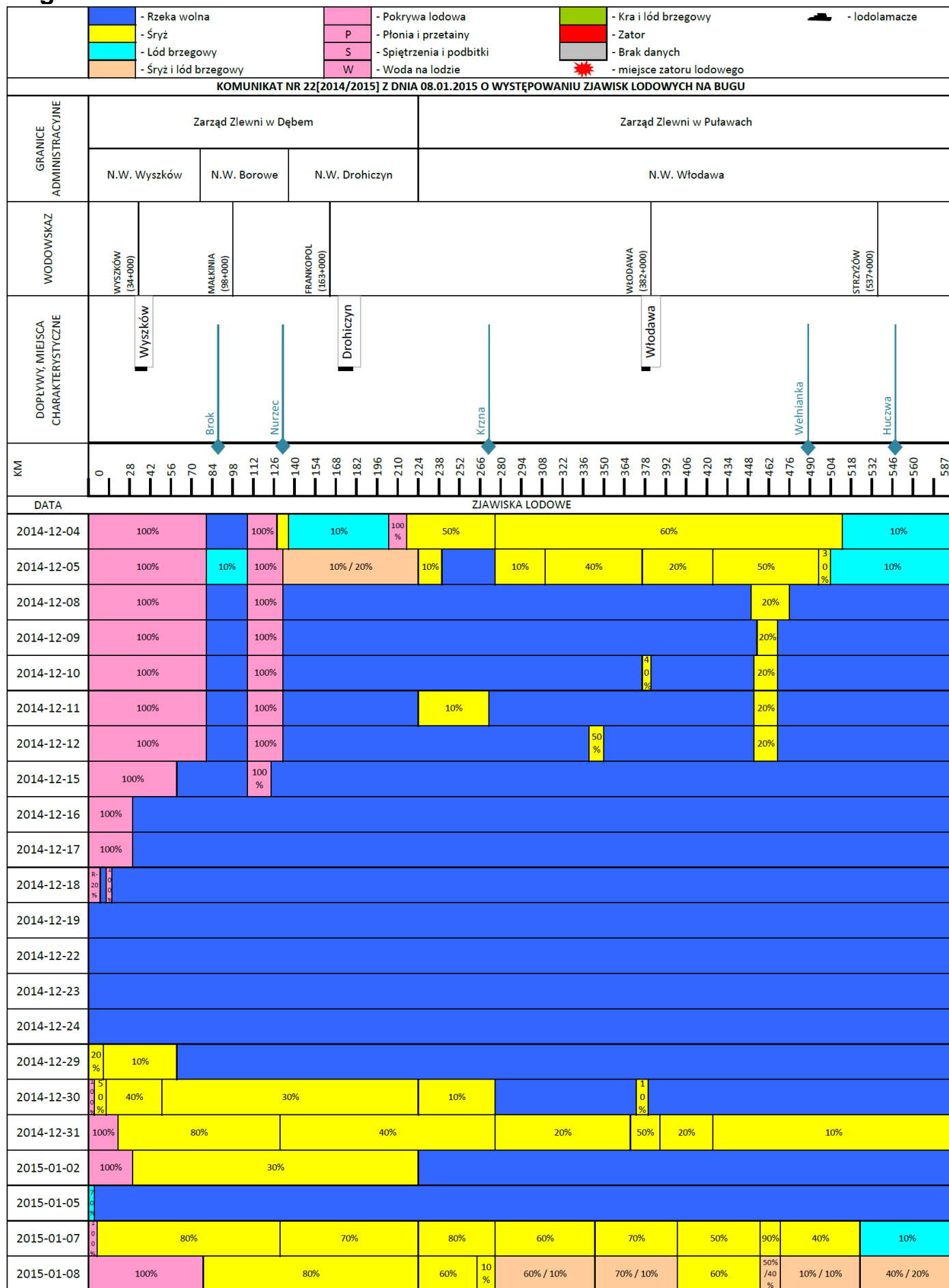
KOMUNIKAT NR 22[2014/2015] Z DNIA 08.01.2015 O WYSTĘPOWANIU ZJAWISK LODOWYCH NA WISŁE

GRANICE ADMINISTRACYJNE	Zarząd Zlewni w Puławach			Zarząd Zlewni w Warszawie																																												
	N.W. Annopol	N.W. Puławy	N.W. Kozienice	N.W. Góra Kalwaria	N.W. Żerań	N.W. Płock	N.W. Włocławek																																									
WODOWSKAZ	ANNOPOL (298+400)	PULAWY (372+000)	DEBLIN (394+000)	WARSAWA (513+000)	MODLIN (552+000)	WYSZOGRÓD (587+000)	KEPA POLSKA (607+000)	WŁOCŁAWEK (679+000)																																								
DOPŁYWY, MIEJSCA O CHARAKTERYSTYCZNE		Puławy	Dęblin	Góra Kalwaria	Warszawa	Wyszogród	Płock	Włocławek																																								
KM	295	311	319	327	335	343	351	359	367	375	383	391	399	407	415	423	431	439	447	455	463	471	479	487	495	503	511	519	527	535	543	551	559	567	575	583	591	599	607	615	623	631	639	647	655	663	671	684

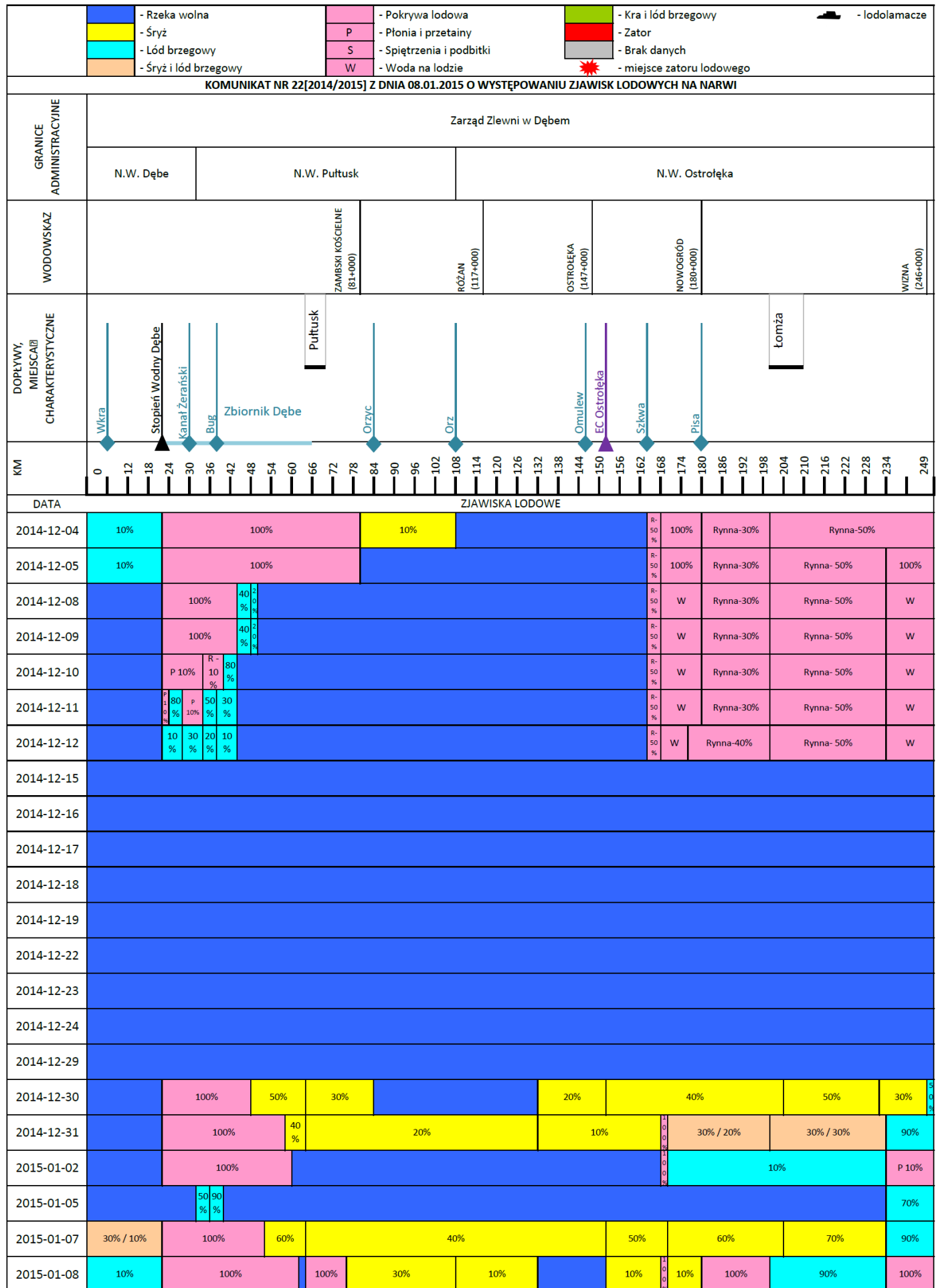
ZJAWISKA LODOWE

DATA	100%																											
2014-12-04	100%																										10%	10%
2014-12-05	100%																											
2014-12-08	100%																											
2014-12-09	100%																											
2014-12-10	100%																											
2014-12-11	100%																											
2014-12-12	100%																											
2014-12-15	100%																											
2014-12-16	100%																											
2014-12-17	100%																											
2014-12-18	100%																											
2014-12-19	100%																											
2014-12-22	100%																											
2014-12-23	100%																											
2014-12-24	100%																											
2014-12-29	100%																											
2014-12-30	100%																										20%	10%
2014-12-31	20%	30%	40%														30%	40%				40%						
2015-01-02	100%																										20%	
2015-01-05	100%																											
2015-01-07	10%	20%	40%	50%	40%														40%									
2015-01-08	20%	40%	50%	60%														50%	20%	80%								

Bug



Narew

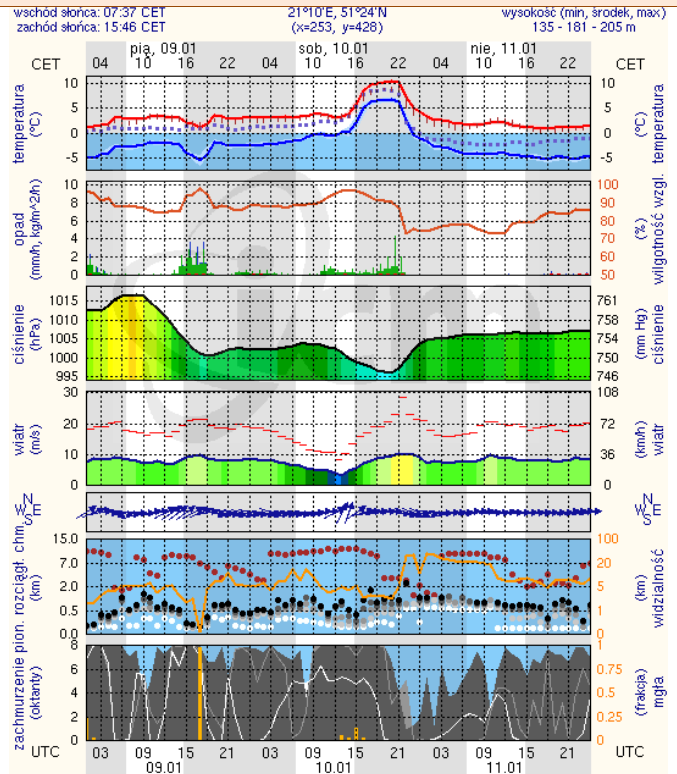
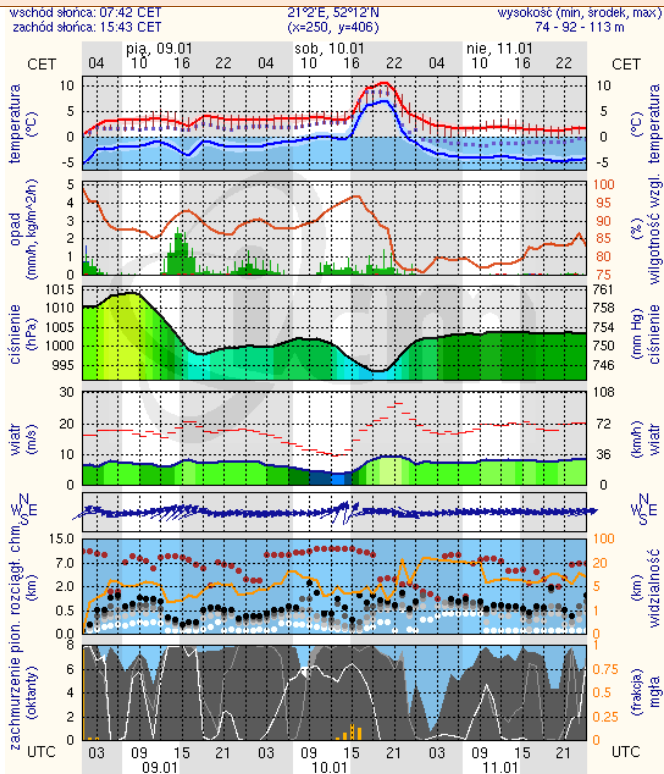


METEOROGRAMY

dla głównych miast województwa mazowieckiego :

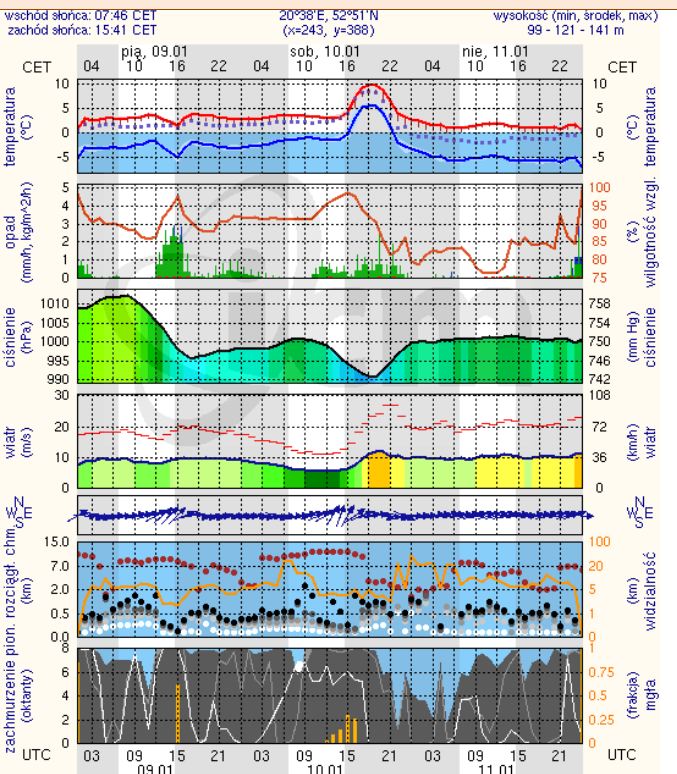
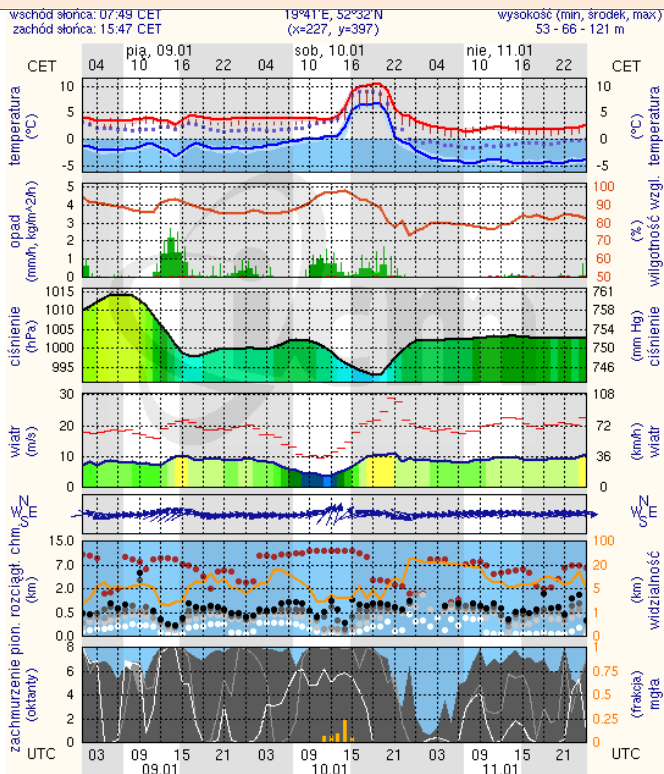
Warszawa

Radom



Płock

Ciechanów



Ostrołęka

Siedlce

