

BIULETYN INFORMACYJNY NR 6/2015
za okres od 06.01.2015 r. godz. 8.00 do 07.01.2015 r. do godz. 8.00




środa, 07.01.2015 r.

Najważniejsze zdarzenia z minionej doby



1. **Krześlin** (pow. siedlecki) – pożar budynku jednorodzinnego, 1 ofiara śmiertelna.
2. **Marki** (pow. wołomiński) – pożar na złomowisku.
3. **Turna** (pow. węgrowski) – wybuch butli gazowej.
4. **Zabuczyn** (pow. siedlecki) – pożar opon samochodu ciężarowego, DK 2 zablokowana.

ZESTAWIENIE DANYCH STATYSTYCZNYCH
za okres: 06.01.2015 – 07.01.2015 r.

	KOMENDA STOŁĘCZNA POLICJI		W analizowanym okresie	Od początku roku
	1) Odnotowano wypadków		6	22
	2) Ofiary śmiertelne w wypadkach drogowych/ kolejowych/ lotniczych		0/0/0	1/0/0
	3) Osoby ranne w wypadkach drogowych/kolejowych/lotniczych		9/0/0	18/0/0
	4) Utonięcia /wychłodzenia		0/0	0/0
	KOMENDA WOJEWÓDZKA POLICJI		W analizowanym okresie	Od początku roku
	1) Odnotowano wypadków	Ogółem	1	24
	2) Ofiary śmiertelne w wypadkach drogowych/ kolejowych/ lotniczych		0/0/0	2/0/0
	3) Osoby ranne w wypadkach drogowych/kolejowych/lotniczych		1/0/0	34/0/0
	4) Utonięcia /wychłodzenia		0/0	0/1
	KOMENDA WOJEWÓDZKA PAŃSTWOWEJ STRAŻY POŻARNEJ		W analizowanym okresie	Od początku roku
	1) Liczba pożarów	ogółem	38	177
	2) Ofiary śmiertelne w pożarach/zaczadzenia		1/0	1/0
	3) Osoby ranne w pożarach/zatrute CO		4/0	8/0

UTONIĘCIA		Interwencje pogodowe		WYCHŁODZENIA		ZATRUCIE CO od 01.10.2014 r.	
w ciągu doby	ogółem w roku	w ciągu doby	Ogółem	w ciągu doby	ogółem w roku	w ciągu doby	Ogółem
---	0	---	19	---	1	---	5

WYKAZ ZGROMADZEŃ PUBLICZNYCH, IMPREZ MASOWYCH I INNYCH WYDARZEŃ w dniu 07.01.2015 r.

Godziny imprezy	Rodzaj imprezy	Miejsce/Trasa	Organizator	Liczba osób	Uwagi
BRAK					

ZAGROŻENIA ŚRODOWISKA

Wyniki pomiarów zanieczyszczeń powietrza za minioną dobę [w $\mu\text{g}/\text{m}^3$] na automatycznych stacjach WIOŚ w Warszawie

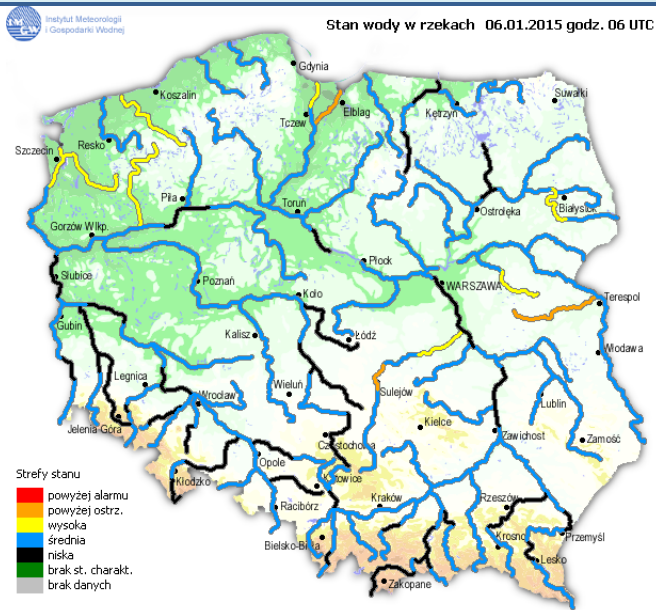
DATA	06-01-2015	<	>	Kalendarz	Prezentuj dane							
Stacja	PM10		NO2		CO		O3		SO2-S1		SO2-S24	
	$\mu\text{g}/\text{m}^3$	% LV	$\mu\text{g}/\text{m}^3$	% LV	$\mu\text{g}/\text{m}^3$	% LV	$\mu\text{g}/\text{m}^3$	% LV	$\mu\text{g}/\text{m}^3$	% LV	$\mu\text{g}/\text{m}^3$	% LV
Belsk-IGFPAN	22.4	44.37	37.8	18.85	600	6	59.3	49.22	13.1	3.74	6.1	4.88
Granica-KPN			15.3	7.63			63.1	52.37	9.7	2.77	3.4	2.72
Legionowo-Zegrzyńska												
Piastów-Pułaskiego												
Płock-Gimnazjum			26.1	13.02	265	2.65	48	39.84	61	17.4	10.3	8.24
Płock-Reja	15.7	31.1	19.2	9.58	500	5			19.5	5.56	4.8	3.84
Radom-Tochtermana	39.3	77.84	23	11.47	829	8.29	26.9	22.33	5.3	1.51	2.5	2
Siedlce-Konarskiego	32.8	64.96	22	10.97	571	5.71	86.6	71.87	10.2	2.91	3.9	3.12
Warszawa-Komunikacyjna	26.7	52.88	40.4	20.15	1038	10.38						
Warszawa-Marszałkowska	30	59.42	63	31.42	1085	10.85						
Warszawa-Podleśna												
Warszawa-Targówek	17.3	34.26	33.7	16.81	490	4.9	54.9	45.56	3.9	1.11	1.6	1.28
Warszawa-Ursynów	27.6	54.66	34.2	17.06			25.4	21.08	19.6	5.59	7.3	5.84
Żyrardów-Roosevelta	49.3	97.64	26	12.97			28	23.24	10.1	2.88	2.8	2.24

Skala jakości powietrza

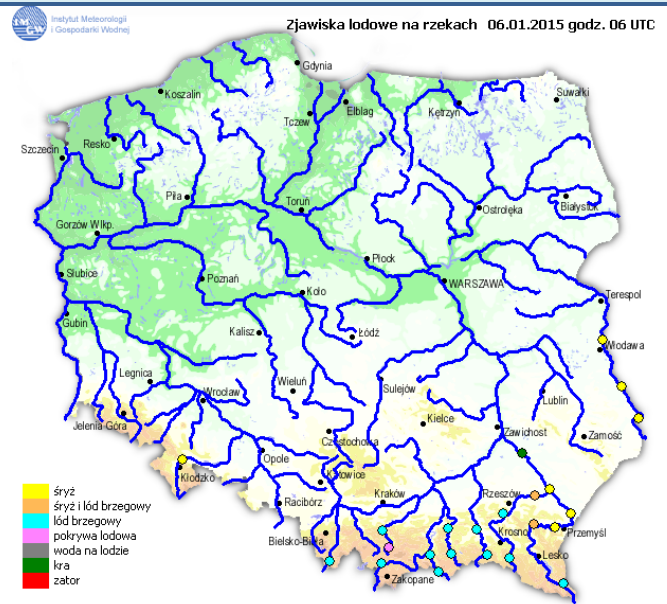
	PM10 - 1h	PM10 - 24h	NO ₂ - 1h	CO - 8h	O ₃ - 1h	O ₃ - 8h	SO ₂ - 1h	SO ₂ - 24h
Bardzo dobry	0-20	0-20	0-40	0-2000	0-24	0-24	0-70	0-25
Dobry	20-60	20-60	40-120	2000-6000	24-72	24-72	70-210	25-50
Umiarkowany	60-100	60-100	120-200	6000-10000	72-120	72-120	210-350	50-100
Dostateczny	100-140	100-140	200-280	1000-14000	120-168	120-168	350-490	100-125
Zły	140-200	140-200	280-400	>14000	168-240	168-240	490-700	>125
Bardzo zły	>200	>200	>400		>240	>240	>700	

INFORMACJE HYDROLOGICZNO - METEOROLOGICZNE

Stan wody na głównych rzekach Polski



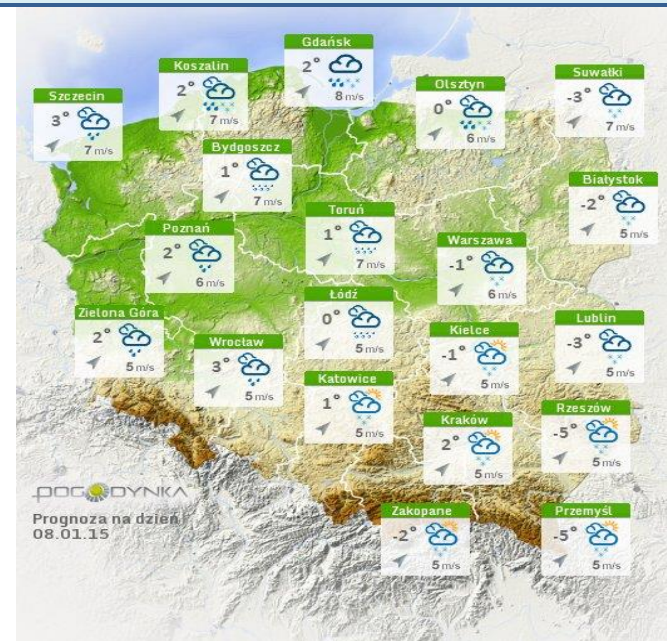
Rozkład dobowej sumy opadów



Prognoza pogody na dziś



Prognoza pogody na jutro



Ostrzeżenie hydrologiczne

B R A K

Ostrzeżenie meteorologiczne

Zjawisko/Stopień zagrożenia: Silny mróz/1

Obszar: województwo mazowieckie - subregion wschodni
Ważność: od godz. 22:00 dnia 06.01.2015 do godz. 10:00 dnia 07.01.2015

Przebieg: Prognozuje się temperaturę minimalną w nocy od -16°C do -14°C. Prognozowana średnia prędkość wiatru od 5 km/h do 10 km/h.

Prawdopodobieństwo wystąpienia zjawiska: 80%

ZJAWISKA LODOWE

Wisła

		- Rzeka wolna	- Śryż	- Łód brzegowy	- Śryż i łód brzegowy	- Pokrywa lodowa	P	S	W	- Kra i łód brzegowy	- Zator	- Brak danych	- miejsce zatoru lodowego	- lodolamacze																																		
KOMUNIKAT NR 20 [2014/2015] Z DNIA 05.01.2015 O WYSTĘPOWANIU ZJAWISK LODOWYCH NA WIŚLE																																																
GRANICE ADMINISTRACYJNE	Zarząd Zlewni w Puławach						Zarząd Zlewni w Warszawie																																									
	N.W. Annapol		N.W. Puławy		N.W. Kozienice		N.W. Góra Kalwaria		N.W. Żerań		N.W. Płock			N.W. Włocławek																																		
WODOWSKAZ	ANNOPOL (298+400)		PUŁAWY (372+000)		DĘBLIN (394+000)		WARSZAWA (513+000)		MODULIN (552+000)		WYSZOGROD (587+000)		KĘPA POLSKA (607+000)		WŁOCŁAWEK (679+000)																																	
DOPŁYWY, MIEJSCA CHARAKTERYSTYCZNE	Kamienna		Puławy		Dęblin		Góra Kalwaria		Warszawa		Wyszogród		Płock		Włocławek																																	
KM	295	311	319	327	335	343	351	359	367	375	383	391	399	407	415	423	431	439	447	455	463	471	479	487	495	503	511	519	527	535	543	551	559	567	575	583	591	599	607	615	623	631	639	647	655	663	671	684
DATA	ZJAWISKA LODOWE																																															
2014-12-04																															10% / 10%		10%															
2014-12-05																																																
2014-12-08																																																
2014-12-09																																																
2014-12-10																																																
2014-12-11																																																
2014-12-12																																																
2014-12-15																																																
2014-12-16																																																
2014-12-17																																																
2014-12-18																																																
2014-12-19																																																
2014-12-22																																																
2014-12-23																																																
2014-12-24																																																
2014-12-29																																																
2014-12-30			10%										20%										10%																									
2014-12-31	20%		30%		40%										30%		40% / 40%																															
2015-01-02			10%																				20%																									
2015-01-05																																																
Od 01.12.2014 r. 6 lodolamaczy stacjonuje w stanie rezerwy przy Stopniu Wodnym we Włocławku.																																																

Bug

		- Rzeka wolna	- Sryż	- Łódź brzegowy	- Sryż i łódź brzegowy	- Pokrywa lodowa	P	S	W	- Kra i łódź brzegowy	- Zator	- Brak danych	- miejsce zatoru lodowego	- lodolamacze																																										
KOMUNIKAT NR 20[2014/2015] Z DNIA 05.01.2015 O WYSTĘPOWANIU ZJAWISK LODOWYCH NA BUGU																																																								
GRANICE ADMINISTRACYJNE	Zarząd Zlewni w Dębem						Zarząd Zlewni w Puławach																																																	
	N.W. Wyszaków		N.W. Borowe		N.W. Drohiczyń		N.W. Włodawa																																																	
WODOWSKAZ	WYSZAKÓW (34+000)		MAŁKINIA (98+000)		FRANKOPOL (163+000)		Drohiczyń		WŁODAWA (382+000)		STRZYŻÓW (537+000)																																													
DOPIWY, MIEJSCA CHARAKTERYSTYCZNE	Wyszaków		Brok		Nurzec		Drohiczyń		Krzna		Włodawa		Wehianka		Huczwa																																									
KM	0	28	42	56	70	84	98	112	126	140	154	168	182	196	210	224	238	252	266	280	294	308	322	336	350	364	378	392	406	420	434	448	462	476	490	504	518	532	546	560	587															
DATA	ZJAWISKA LODOWE																																																							
2014-12-04	100%		100%		10%		100%		50%		60%										10%																																			
2014-12-05	100%		10%		100%		10% / 20%		10%		10%		40%		20%		50%		30%		10%																																			
2014-12-08	100%		100%																																																					
2014-12-09	100%		100%																																																					
2014-12-10	100%		100%																																																					
2014-12-11	100%		100%		10%																																																			
2014-12-12	100%		100%		50%																																																			
2014-12-15	100%		100%																																																					
2014-12-16	100%																																																							
2014-12-17	100%																																																							
2014-12-18	100%																																																							
2014-12-19																																																								
2014-12-22																																																								
2014-12-23																																																								
2014-12-24																																																								
2014-12-29	20%		10%																																																					
2014-12-30	50%		40%		30%		10%		10%																																															
2014-12-31	100%		80%		40%		20%		50%		20%		10%																																											
2015-01-02	100%		30%																																																					
2015-01-05																																																								

Narew

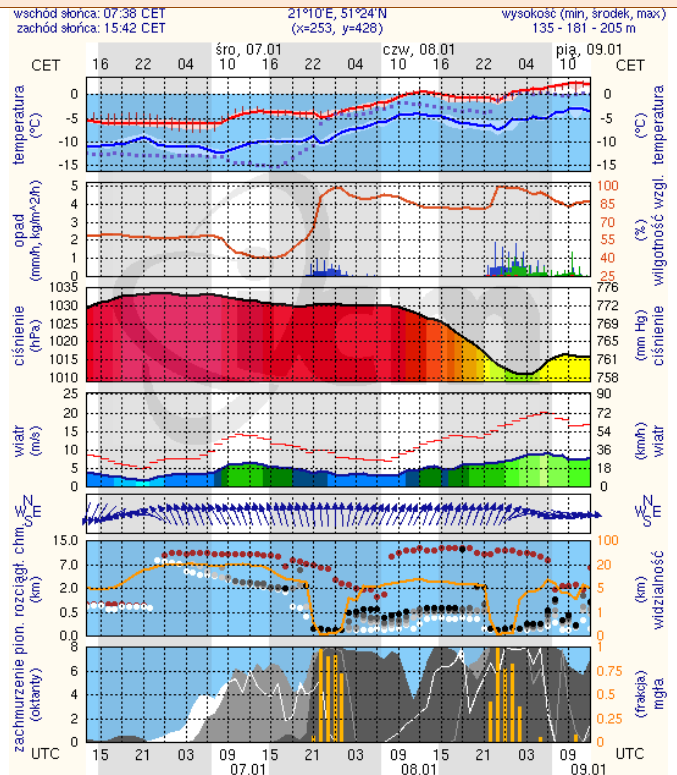
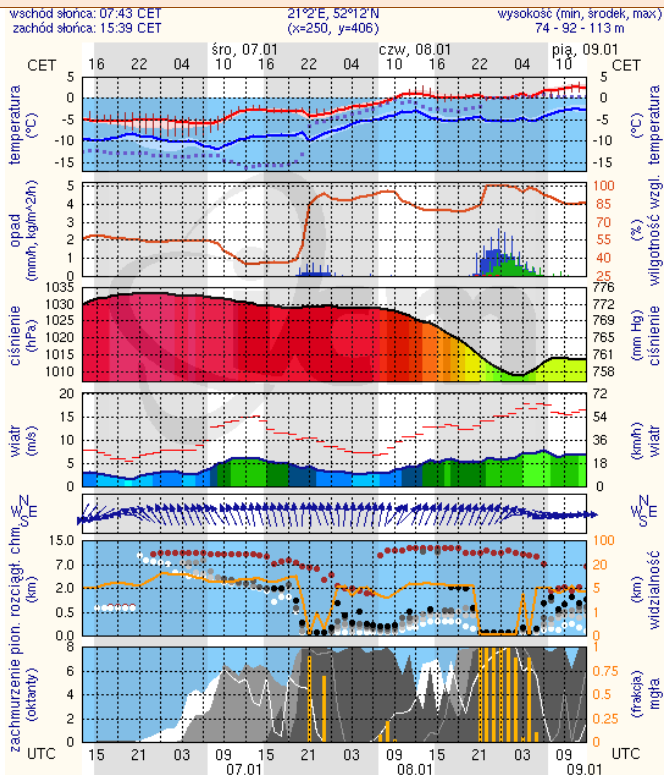
		- Rzeka wolna	- Stryż	- Łódź brzegowy	- Stryż i łódź brzegowy	- Pokrywa lodowa	P	- Płonia i przetainy	S	- Spiętrzenia i podbitki	W	- Woda na lodzie	- Kra i łódź brzegowy	- Zator	- Brak danych	- miejsce zatoru lodowego	- Iodolamacze
KOMUNIKAT NR 20 [2014/2015] Z DNIA 05.01.2015 O WYSTĘPOWANIU ZJAWISK LODOWYCH NA NARWI																	
GRANICE ADMINISTRACYJNE	Zarząd Zlewni w Dębem																
	N.W. Dębe				N.W. Pułtusk						N.W. Ostrołęka						
WODOWSKAZ					ZAMBSKI KOŚCIELNE (81+000)		RÓŻAN (117+000)		OSTROŁĘKA (147+000)		NOWOGRÓD (180+000)		WIZNA (246+000)				
DOPEWNY, MIEJSCA CHARAKTERYSTYCZNE																	
KM																	
DATA ZJAWISKA LODOWE																	
2014-12-04	10%		100%						10%				R-50%	100%	Rynna-30%	Rynna-50%	
2014-12-05	10%		100%										R-50%	100%	Rynna-30%	Rynna- 50%	100%
2014-12-08			100%		40%								R-50%	W	Rynna-30%	Rynna- 50%	W
2014-12-09			100%		40%								R-50%	W	Rynna-30%	Rynna- 50%	W
2014-12-10			P 10%	R - 10%	80%								R-50%	W	Rynna-30%	Rynna- 50%	W
2014-12-11			80%	P 10%	50%	30%							R-50%	W	Rynna-30%	Rynna- 50%	W
2014-12-12			10%	30%	20%	10%							R-50%	W	Rynna-40%	Rynna- 50%	W
2014-12-15																	
2014-12-16																	
2014-12-17																	
2014-12-18																	
2014-12-19																	
2014-12-22																	
2014-12-23																	
2014-12-24																	
2014-12-29																	
2014-12-30			100%		50%	30%			20%	40%		50%	30%				
2014-12-31			100%		40%	20%			10%		30% / 20%		30% / 30%		90%		
2015-01-02			100%								10%		P 10%				
2015-01-05			50%	90%							70%						

METEOROGRAMY

dla głównych miast województwa mazowieckiego :

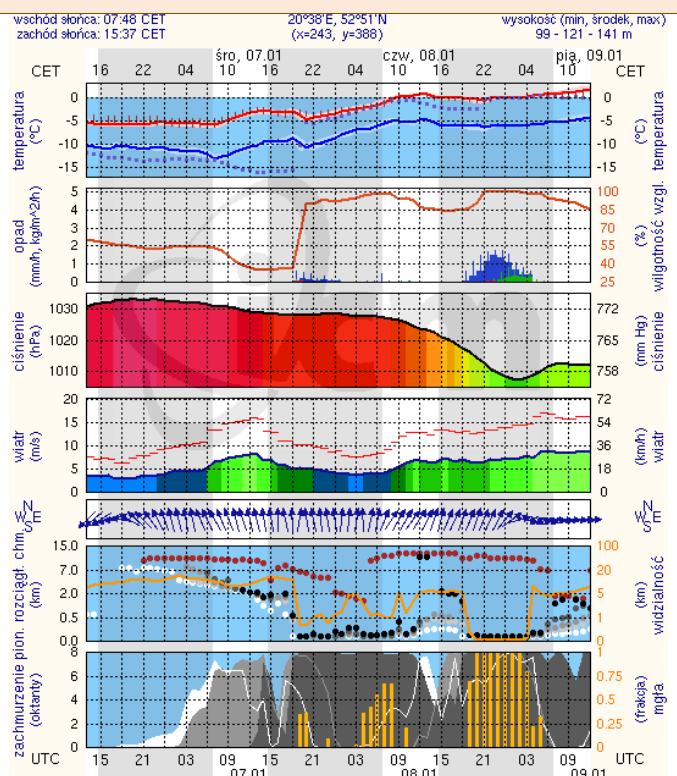
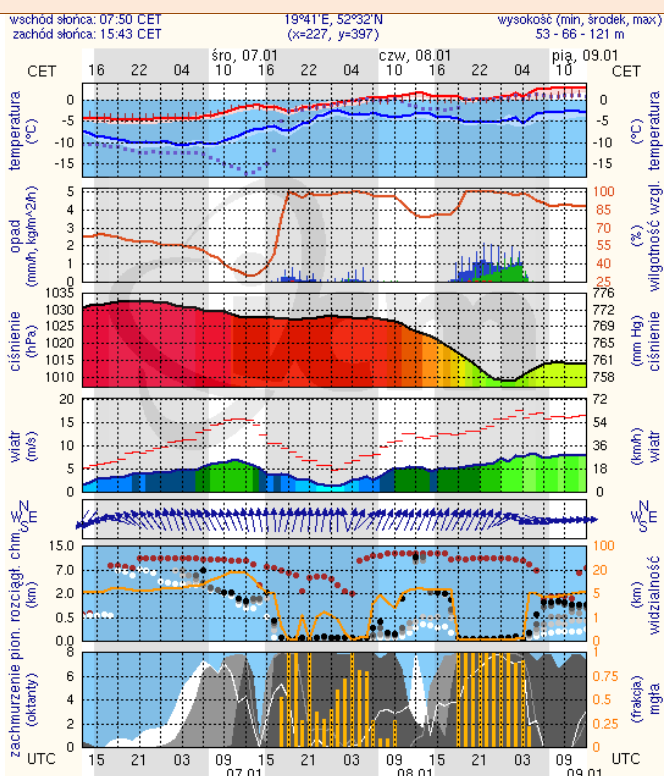
Warszawa

Radom



Płock

Ciechanów



Ostrołęka

Siedlce

