

BIULETYN INFORMACYJNY NR 3/2015
za okres od 03.01.2015 r. godz. 8.00 do 04.01.2015 r. do godz. 8.00




niedziela, 04.01.2015 r.



Najważniejsze zdarzenia z minionej doby

1. Siny wiatr na terenie województwa.

ZESTAWIENIE DANYCH STATYSTYCZNYCH
za okres: 03.01.2015 – 04.01.2015 r.

	KOMENDA STOŁECZNA POLICJI		W analizowanym okresie	Od początku roku
	1) Odnotowano wypadków			1
2) Ofiary śmiertelne w wypadkach drogowych/ kolejowych/ lotniczych			0/0/0	0/0/0
3) Osoby ranne w wypadkach drogowych/kolejowych/lotniczych			1/0/0	3/0/0
4) Utonięcia /wychłodzenia			0/0	0/0
	KOMENDA WOJEWÓDZKA POLICJI		W analizowanym okresie	Od początku roku
	1) Odnotowano wypadków	Ogółem	5	12
2) Ofiary śmiertelne w wypadkach drogowych/ kolejowych/ lotniczych			0/0/0	2/0/0
3) Osoby ranne w wypadkach drogowych/kolejowych/lotniczych			10/0/0	15/0/0
4) Utonięcia /wychłodzenia			0/0	0/1
	KOMENDA WOJEWÓDZKA PAŃSTWOWEJ STRAŻY POŻARNEJ		W analizowanym okresie	Od początku roku
	1) Liczba pożarów	ogółem	21	79
2) Ofiary śmiertelne w pożarach/zaczadzenia			0/0	1/0
3) Osoby ranne w pożarach/zatrute CO			1/0	6/0

UTONIĘCIA		„POŻARY TRAW”		WYCHŁODZENIA		ZATRUCIE CO od 01.10.2014 r.	
w ciągu doby	ogółem w roku	w ciągu doby	Ogółem	w ciągu doby	ogółem w roku	w ciągu doby	Ogółem
---	0	---	0	---	0	---	5

WYKAZ ZGROMADZEŃ PUBLICZNYCH, IMPREZ MASOWYCH I INNYCH WYDARZEŃ w dniu 04.01.2015 r.

Godziny imprezy	Rodzaj imprezy	Miejsce/Trasa	Organizator	Liczba osób	Uwagi
12.00-21.00	zgromadzenie	ul. Krakowskie Przedmieście 15/17, przed galerią "Kordegarda"	osoba prywatna	do 19	zwrócenie uwagi na standardy demokracji w Polsce oraz jakość pracy służb odpowiedzialnych za badanie katastrofy z 10 kwietnia 2010 roku
12.00-22.00	zgromadzenie	ul. Krakowskie Przedmieście 15/17, przed galerią "Kordegarda"	osoba prywatna	do 19	zwrócenie uwagi na standardy demokracji w Polsce oraz jakość pracy służb odpowiedzialnych za badanie katastrofy z 10 kwietnia 2010 roku
16.45-19.45	masowa sportowa	ul. Wiertnicza 26, hala sportowa	Legia Warszawa Sekcja Koszykówki S.A.	600	mecz I ligii koszykówki mężczyzn: Legia Warszawa - Miasto Szkła Krosno

ZAGROŻENIA ŚRODOWISKA
Wyniki pomiarów zanieczyszczeń powietrza za minioną dobę [w µg/m³] na automatycznych stacjach WIOŚ w Warszawie:

 DATA: 03-01-2015 < > Kalendarz

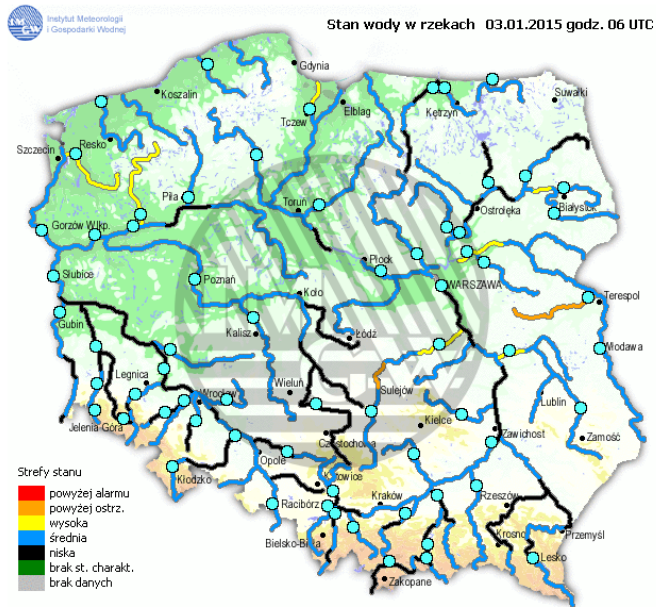
Stacja	PM10		NO2		CO		O3		SO2-S1		SO2-S24	
	µg/m3	% LV	µg/m3	% LV	µg/m3	% LV	µg/m3	% LV	µg/m3	% LV	µg/m3	% LV
Belsk-IGFPAN	14.5	28.72	7.3	3.64	383	3.83	68.7	57.02	5.9	1.68	3.9	3.12
Granica-KPN			4.5	2.24			65.2	54.11	4.4	1.26	2.9	2.32
Legionowo-Zegrzyńska			7.2	3.59			31.4	26.06	4.2	1.2	3.1	2.48
Piastów-Pułaskiego												
Płock-Gimnazjum			8.6	4.29	224	2.24	54.8	45.48	1.9	0.54	1	0.8
Płock-Reja	7.2	14.26	10.1	5.04	343	3.43			2	0.57	1.4	1.12
Radom-Tochtermana	15.9	31.49	5.7	2.84	514	5.14	31.8	26.39	2.3	0.66	1.2	0.96
Siedlce-Konarskiego	11.2	22.18	11.5	5.74	398	3.98	76.8	63.74	4.2	1.2	2.9	2.32
Warszawa-Komunikacyjna	15.4	30.5	24.7	12.32	950	9.5						
Warszawa-Marszałkowska	17.2	34.07	17.7	8.83	647	6.47						
Warszawa-Podleśna							62.5	51.87				
Warszawa-Targówek	9.7	19.21	24.2	12.07	862	8.62	57.5	47.72	58.7	16.75	8.4	6.72
Warszawa-Ursynów	12	23.77	9.8	4.89			30.5	25.31	5.9	1.68	4.8	3.84
Żyrardów-Roosevelta	11.7	23.17	5	2.49			32.6	27.06	1.3	0.37	0.9	0.72

Skala jakości powietrza

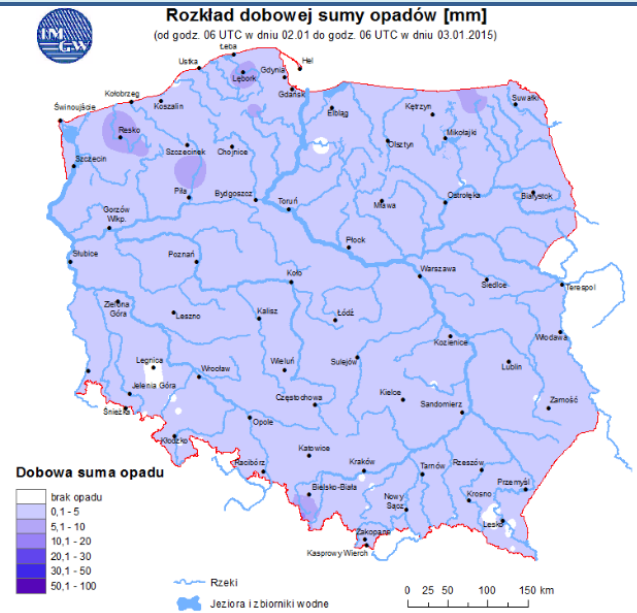
	PM10 - 1h	PM10 - 24h	NO ₂ - 1h	CO - 8h	O ₃ - 1h	O ₃ - 8h	SO ₂ - 1h	SO ₂ - 24h
Bardzo dobry	0-20	0-20	0-40	0-2000	0-24	0-24	0-70	0-25
Dobry	20-60	20-60	40-120	2000-6000	24-72	24-72	70-210	25-60
Umiarkowany	60-100	60-100	120-200	6000-10000	72-120	72-120	210-350	60-100
Dostateczny	100-140	100-140	200-280	1000-14000	120-168	120-168	350-490	100-125
Zły	140-200	140-200	280-400	>14000	168-240	168-240	490-700	>125
Bardzo zły	>200	>200	>400		>240	>240	>700	

INFORMACJE HYDROLOGICZNO - METEOROLOGICZNE

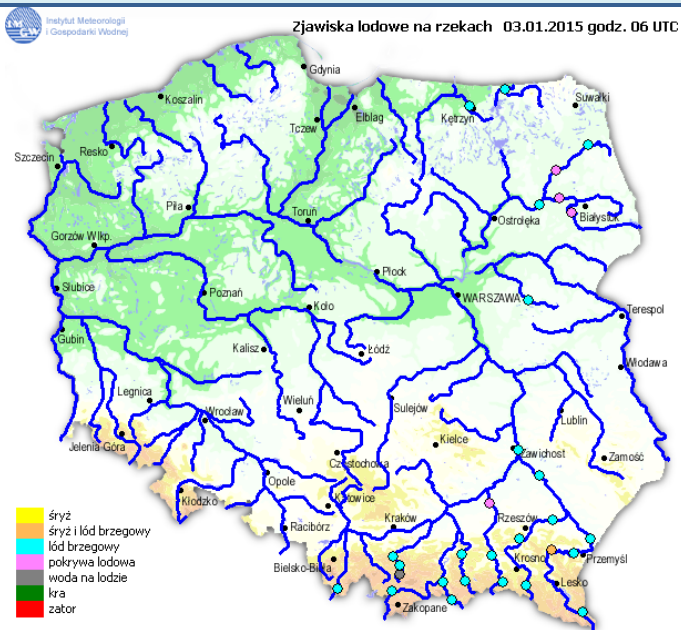
Stan wody na głównych rzekach Polski



Rozkład dobowej sumy opadów



Zjawiska lodowe na rzekach



Prognoza pogody na dziś



Ostrzeżenie hydrologiczne

BRAK

Ostrzeżenie meteorologiczne

BRAK

ZJAWISKA LODOWE

Wisła

		- Rzeka wolna	- Śryż	- Łód brzegowy	- Śryż i lód brzegowy	- Pokrywa lodowa	P	S	W	- Kra i lód brzegowy	- Zator	- Brak danych	- miejsce zatoru lodowego	- lodolamacze																																		
KOMUNIKAT NR 19[2014/2015] Z DNIA 02.01.2015 O WYSTĘPOWANIU ZJAWISK LODOWYCH NA WIŚLE																																																
GRANICE ADMINISTRACYJNE	Zarząd Zlewni w Puławach					Zarząd Zlewni w Warszawie																																										
	N.W. Annapol		N.W. Puławy		N.W. Kozienice	N.W. Góra Kalwaria	N.W. Żerań		N.W. Płock			N.W. Włocławek																																				
WODOWSKAZ	ANNOPOL (298+400)		PUŁAWY (372+000)		DĘBLIN (394+000)		WARSZAWA (513+000)		MODULIN (552+000)		WYSZOGRÓD (587+000)		KĘPA POLSKA (607+000)		WŁOCŁAWEK (679+000)																																	
DOPYWY, MIEJSCA CHARAKTERYSTYCZNE	Kamienina		Puławy		Dęblin		Góra Kalwaria		Warszawa		Wyszogród		Płock		Włocławek																																	
KM	295	311	319	327	335	343	351	359	367	375	383	391	399	407	415	423	431	439	447	455	463	471	479	487	495	503	511	519	527	535	543	551	559	567	575	583	591	599	607	615	623	631	639	647	655	663	671	684
DATA	ZJAWISKA LODOWE																																															
2014-12-04																															10% / 10%		10%															
2014-12-05																																																
2014-12-08																																																
2014-12-09																																																
2014-12-10																																																
2014-12-11																																																
2014-12-12																																																
2014-12-15																																																
2014-12-16																																																
2014-12-17																																																
2014-12-18																																																
2014-12-19																																																
2014-12-22																																																
2014-12-23																																																
2014-12-24																																																
2014-12-29																																																
2014-12-30			10%										20%										10%																									
2014-12-31	20%	30%	40%										30%	40% / 40%																																		
2015-01-02			10%																				20%																									

Od 01.12.2014 r. 6 lodolamaczy stacjonuje w stanie rezerwy przy Stopniu Wodnym we Włocławku.

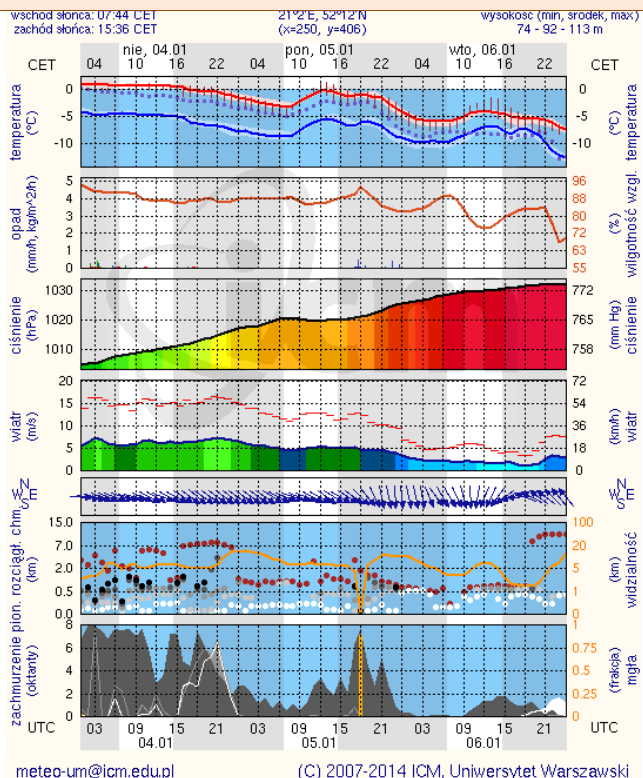
Narew

		- Rzeka wolna	- Śrzyż	- Łódź brzegowy	- Śrzyż i łódź brzegowy	- Pokrywa lodowa	P - Płonia i przetainy	S - Spiętrzenia i podbitki	W - Woda na lodzie	- Kra i łódź brzegowy	- Zator	- Brak danych	- miejsce zatoru lodowego	- lodolamacze		
KOMUNIKAT NR 19[2014/2015] Z DNIA 02.01.2015 O WYSTĘPOWANIU ZJAWISK LODOWYCH NA NARWI																
GRANICE ADMINISTRACYJNE	Zarząd Zlewni w Dębem															
	N.W. Dębe			N.W. Pułtusk					N.W. Ostrołęka							
WODOWSKAZ				ZAMBSKI KOŚCIELNE (81+000)					ROZAN (117+000)		OSTROŁĘKA (147+000)		NOWOGRÓD (180+000)		WIZNA (246+000)	
DOPŁYWY, MIEJSCA CHARAKTERYSTYCZNE																
KM	0 12 18 24 30 36 42 48 54 60 66 72 78 84 90 96 102 108 114 120 126 132 138 144 150 156 162 168 174 180 186 192 198 204 210 216 222 228 234 249															
DATA	ZJAWISKA LODOWE															
2014-12-04	10%	100%					10%				R-100%	R-100%	R-30%	R-50%		
2014-12-05	10%	100%								R-100%	R-100%	R-30%	R-50%	100%		
2014-12-08		100%	40%							R-100%	R-100%	R-30%	R-50%	W		
2014-12-09		100%	40%							R-100%	R-100%	R-30%	R-50%	W		
2014-12-10		P 10%	R 10%	80%							R-100%	R-100%	R-30%	R-50%	W	
2014-12-11		80%	P 10%	50%	30%							R-100%	R-100%	R-30%	R-50%	W
2014-12-12		10%	30%	20%	10%							R-100%	R-100%	R-40%	R-50%	W
2014-12-15																
2014-12-16																
2014-12-17																
2014-12-18																
2014-12-19																
2014-12-22																
2014-12-23																
2014-12-24																
2014-12-29																
2014-12-30		100%	50%	30%				20%	40%		50%	30%	S			
2014-12-31		100%	40%	20%			10%		30% / 20%		30% / 30%		90%	S		
2015-01-02		100%							10%				P 10%	S		

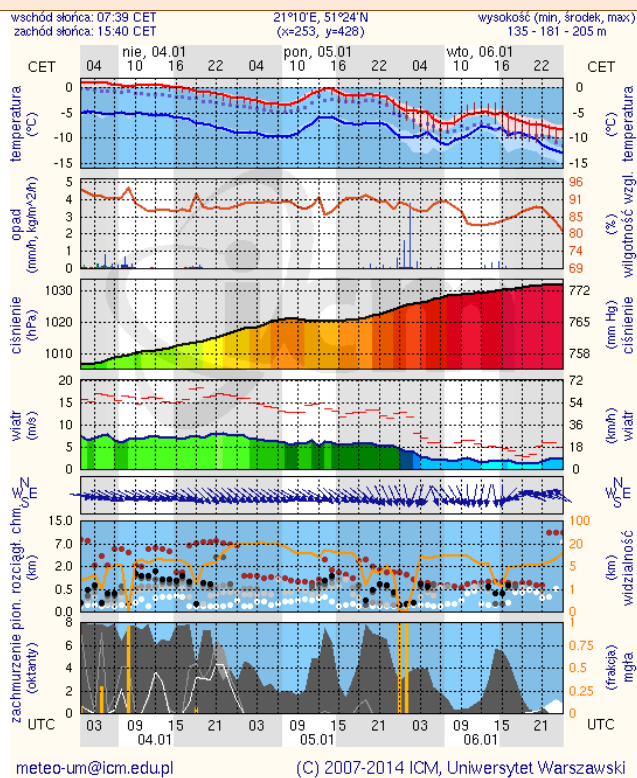
METEOROGRAMY

dla głównych miast województwa mazowieckiego :

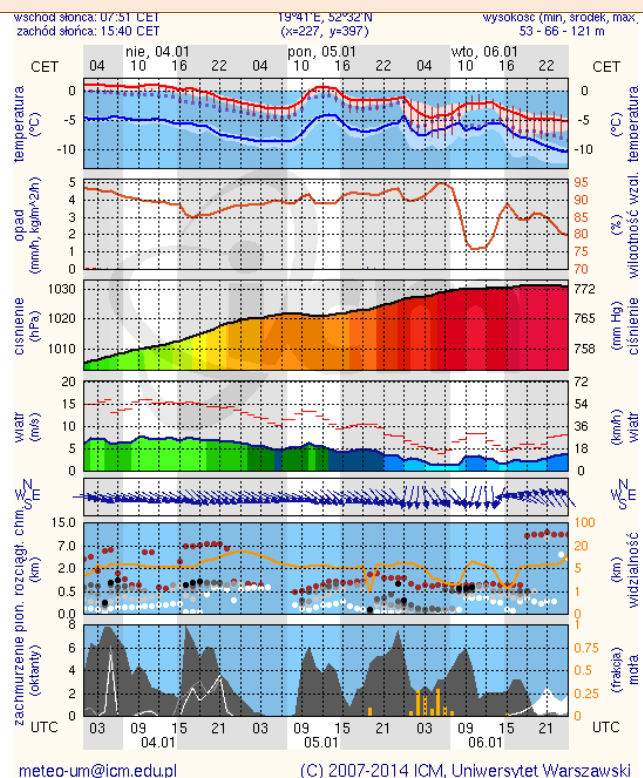
Warszawa



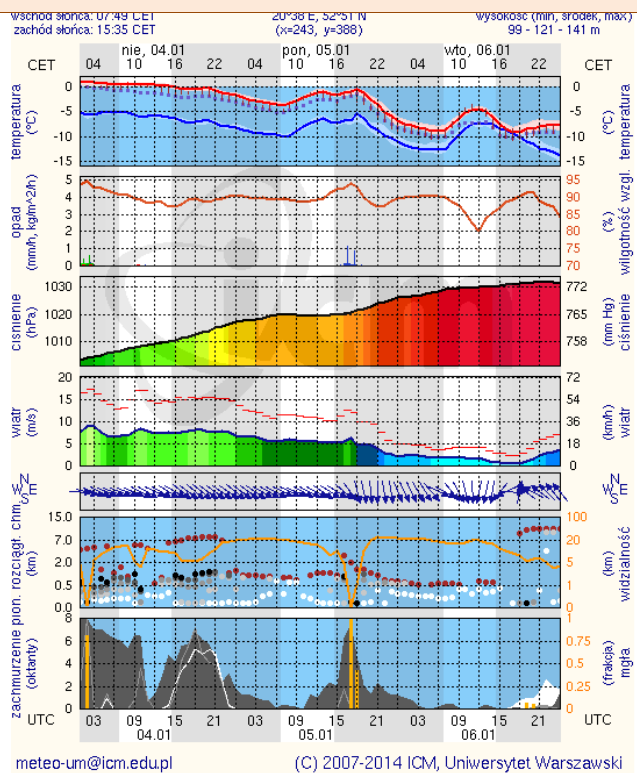
Radom



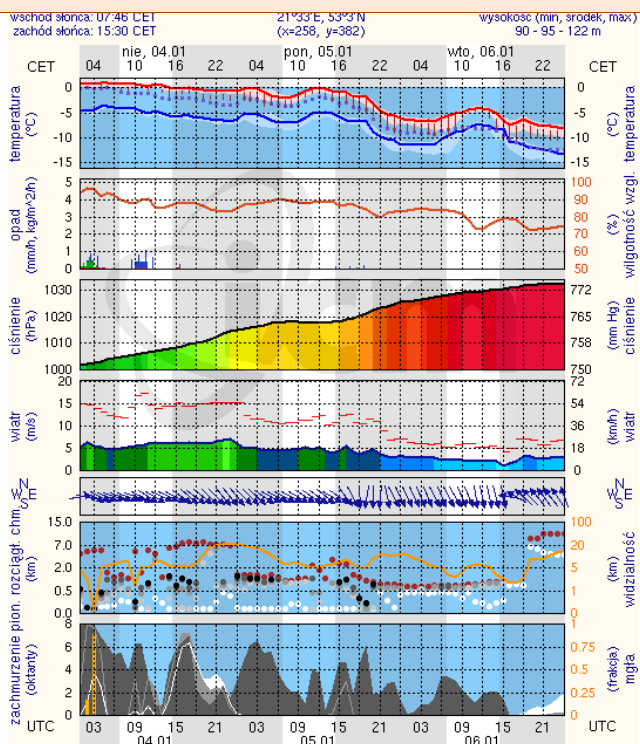
Płock



Ciechanów



Ostrołęka



Siedlce

