

BIULETYN INFORMACYJNY NR 2/2015
za okres od 02.01.2015 r. godz. 8.00 do 03.01.2015 r. do godz. 8.00




sobota, 03.01.2015 r.

Najważniejsze zdarzenia z minionej doby



1. Świerczek (powiat sztybołowski) – potrącenie pieszego ze skutkiem śmiertelnym.
2. Sul (powiat ostrołęcki) – potrącenie pieszego ze skutkiem śmiertelnym.

ZESTAWIENIE DANYCH STATYSTYCZNYCH
za okres: 02.01.2015 – 03.01.2015 r.

	KOMENDA STOŁECZNA POLICJI		W analizowanym okresie	Od początku roku
	1) Odnotowano wypadków		1	3
	2) Ofiary śmiertelne w wypadkach drogowych/ kolejowych/ lotniczych		0/0/0	0/0/0
	3) Osoby ranne w wypadkach drogowych/kolejowych/lotniczych		1/0/0	2/0/0
	4) Utonięcia /wychłodzenia		0/0	0/0
	KOMENDA WOJEWÓDZKA POLICJI		W analizowanym okresie	Od początku roku
	1) Odnotowano wypadków	Ogółem	4	7
	2) Ofiary śmiertelne w wypadkach drogowych/ kolejowych/ lotniczych		2/0/0	2/0/0
	3) Osoby ranne w wypadkach drogowych/kolejowych/lotniczych		3/0/0	5/0/0
	4) Utonięcia /wychłodzenia		0/0	0/1
	KOMENDA WOJEWÓDZKA PAŃSTWOWEJ STRAŻY POŻARNEJ		W analizowanym okresie	Od początku roku
	1) Liczba pożarów	ogółem	21	58
	2) Ofiary śmiertelne w pożarach/zaczadzenia		0/0	1/0
	3) Osoby ranne w pożarach/zatrute CO		0/0	5/0

UTONIĘCIA		„POŻARY TRAW”		WYCHŁODZENIA		ZATRUCIE CO od 01.10.2014 r.	
w ciągu doby	ogółem w roku	w ciągu doby	Ogółem	w ciągu doby	ogółem w roku	w ciągu doby	Ogółem
---	0	---	0	---	0	---	5

WYKAZ ZGROMADZEŃ PUBLICZNYCH, IMPREZ MASOWYCH I INNYCH WYDARZEŃ w dniu 03.01.2015 r.

Godziny imprezy	Rodzaj imprezy	Miejsce/Trasa	Organizator	Liczba osób	Uwagi
BRAK					

ZAGROŻENIA ŚRODOWISKA

Wyniki pomiarów zanieczyszczeń powietrza za minioną dobę [w µg/m³] na automatycznych stacjach WIOŚ w Warszawie:

DATA: 02-01-2015 < > Kalendarz

Stacja	PM10		NO2		CO		O3		SO2-S1		SO2-S24	
	µg/m3	% LV	µg/m3	% LV	µg/m3	% LV	µg/m3	% LV	µg/m3	% LV	µg/m3	% LV
Belsk-IGFPAN	23.6	46.74	17.9	8.93	522	5.22	52.6	43.66	12.3	3.51	5.4	4.32
Granica-KPN			11.7	5.84			52	43.16	6.2	1.77	4.1	3.28
Legionowo-Zegrzyńska			19.2	9.58			24.8	20.58	7	2	4.6	3.68
Piastów-Pułaskiego												
Płock-Gimnazjum			12.8	6.38	286	2.86	42.9	35.6	9.4	2.68	5.8	4.64
Płock-Reja	13.9	27.53	12.7	6.33	377	3.77			6.3	1.8	3.2	2.56
Radom-Tochtermana	22.8	45.16	24.2	12.07	718	7.18	35.7	29.63	10.5	3	4.5	3.6
Siedlce-Konarskiego	21.4	42.38	21	10.47	506	5.06	59.9	49.71	14.2	4.05	5.6	4.48
Warszawa-Komunikacyjna	26.5	52.49	39	19.45	1090	10.9						
Warszawa-Marszałkowska	31.2	61.79	29.9	14.91	721	7.21						
Warszawa-Podleśna							48.2	40				
Warszawa-Targówek	16.6	32.88	47	23.44	907	9.07	37	30.71	132.7	37.86	14.5	11.6
Warszawa-Ursynów	18.9	37.43	19.3	9.63			36.9	30.62	10.7	3.05	6.7	5.36
Żyrardów-Roosevelta	25.3	50.11	8	3.99			25.6	21.25	2.8	0.8	1.9	1.52

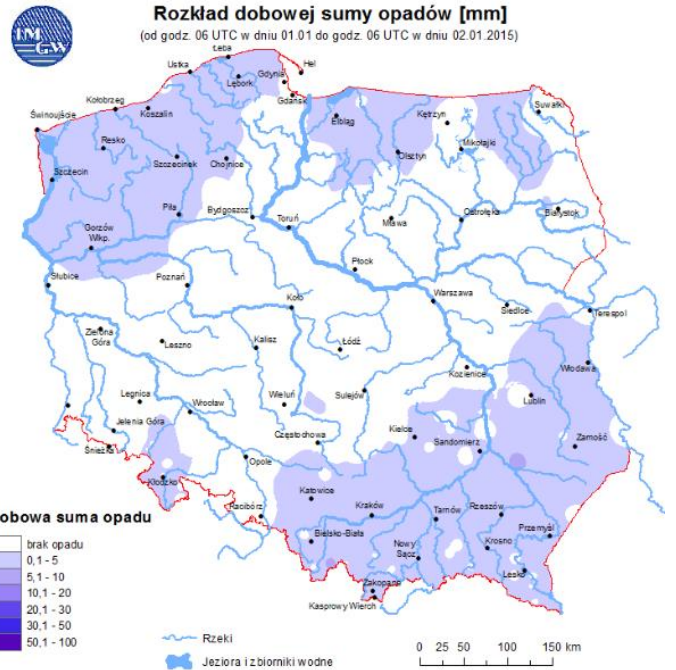
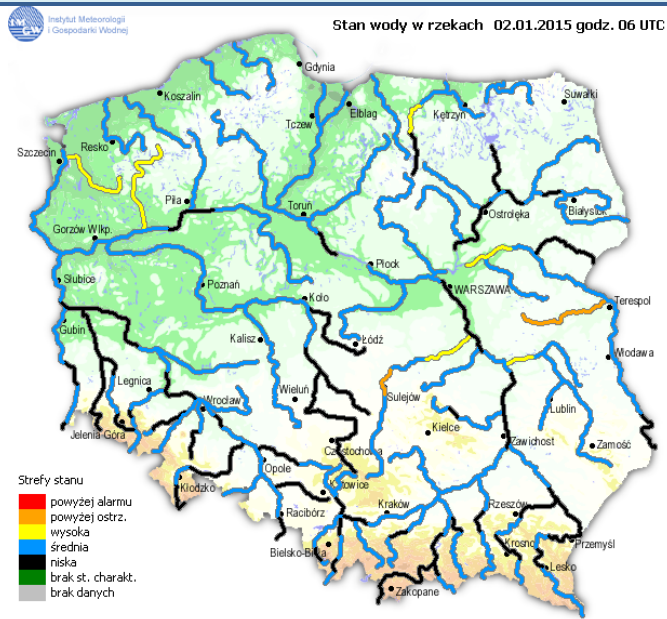
Skala jakości powietrza

	PM10 - 1h	PM10 - 24h	NO ₂ - 1h	CO - 8h	O ₃ - 1h	O ₃ - 8h	SO ₂ - 1h	SO ₂ - 24h
Bardzo dobry	0-20	0-20	0-40	0-2000	0-24	0-24	0-70	0-25
Dobry	20-60	20-60	40-120	2000-6000	24-72	24-72	70-210	25-50
Umiarkowany	60-100	60-100	120-200	6000-10000	72-120	72-120	210-350	50-100
Dostateczny	100-140	100-140	200-280	1000-14000	120-168	120-168	350-490	100-125
Zły	140-200	140-200	280-400	>14000	168-240	168-240	490-700	>125
Bardzo zły	>200	>200	>400		>240	>240	>700	

INFORMACJE HYDROLOGICZNO - METEOROLOGICZNE

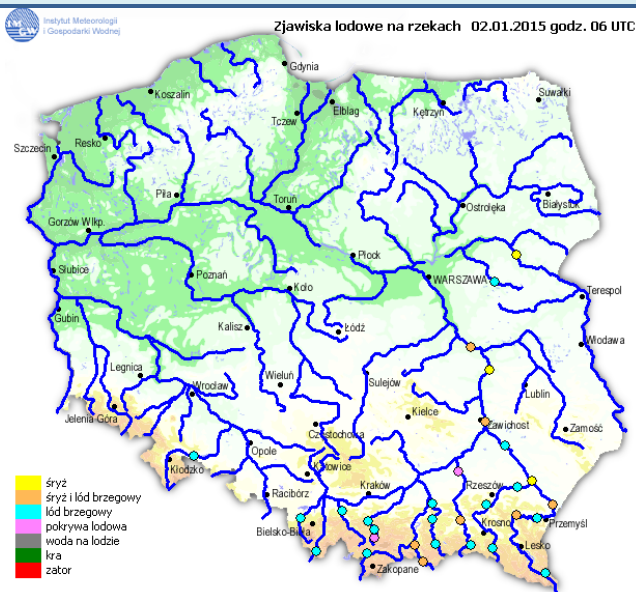
Stan wody na głównych rzekach Polski

Rozkład dobowej sumy opadów



Zjawiska lodowe na rzekach

Prognoza pogody na dziś



Ostrzeżenie hydrologiczne

Ostrzeżenie meteorologiczne

BRAK

BRAK

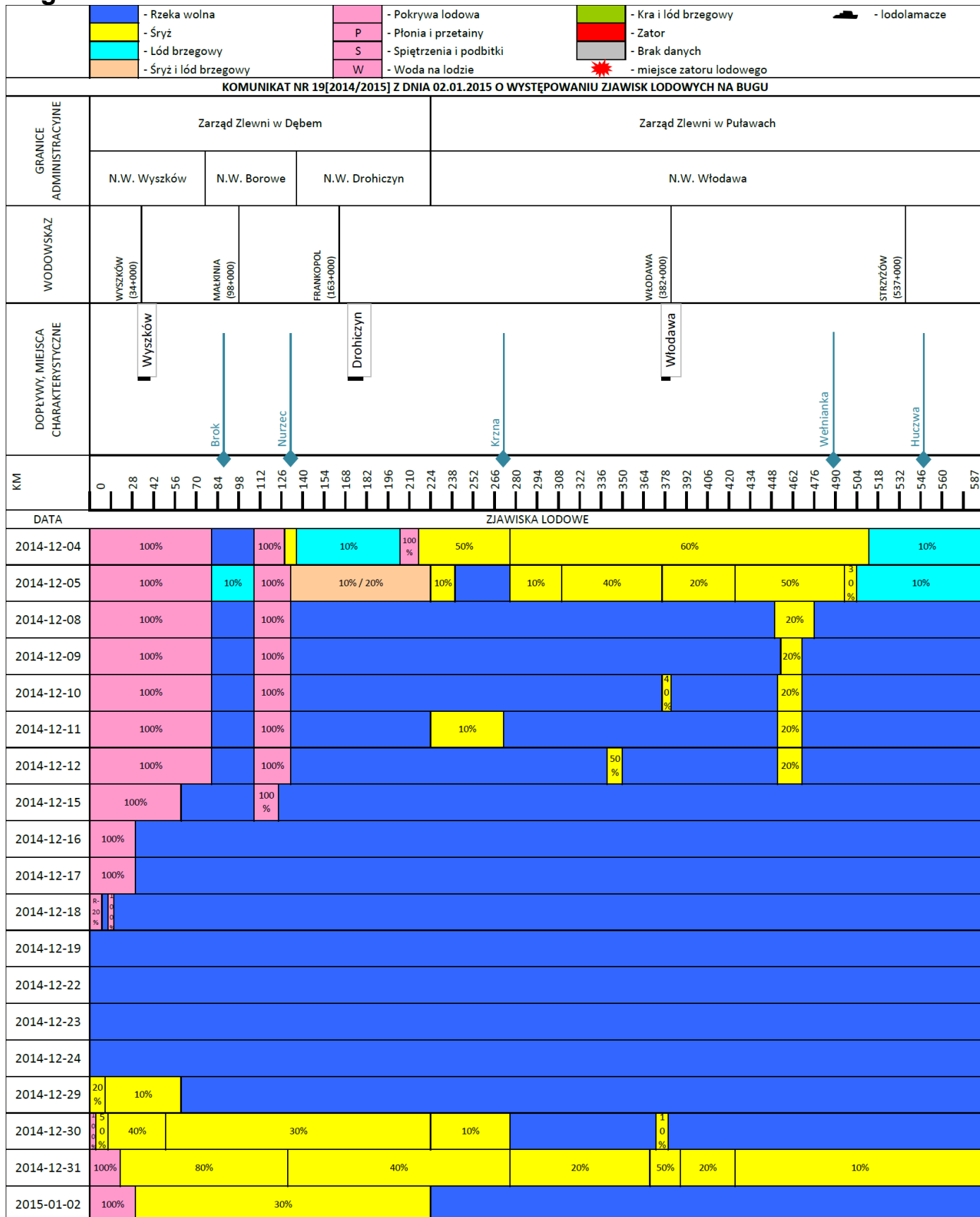
ZJAWISKA LODOWE

Wisła

		- Rzeka wolna	- Śryż	- Łódź brzegowy	- Śryż i lód brzegowy	- Pokrywa lodowa	P	S	W	- Kra i lód brzegowy	- Zator	- Brak danych	- miejsce zatoru lodowego	- lodolamacze																																		
KOMUNIKAT NR 19[2014/2015] Z DNIA 02.01.2015 O WYSTĘPOWANIU ZJAWISK LODOWYCH NA WIŚLE																																																
GRANICE ADMINISTRACYJNE	Zarząd Zlewni w Puławach						Zarząd Zlewni w Warszawie																																									
	N.W. Annapol		N.W. Puławy		N.W. Kozienice		N.W. Góra Kalwaria		N.W. Żerań		N.W. Płock			N.W. Włocławek																																		
WODOWSKAZ	ANNOPOL (298+400)		PUŁAWY (372+000)		DĘBLIN (394+000)		WARSZAWA (513+000)		MODLIN (552+000)		WYSZOGRÓD (587+000)		KEPA POLSKA (607+000)		WŁOCŁAWEK (679+000)																																	
DOPŁYWY, MIEJSCA CHARAKTERYSTYCZNE	Kamienna		Puławy		Dęblin		Góra Kalwaria		Warszawa		Wyszogród		Płock		Włocławek																																	
KM	295	311	319	327	335	343	351	359	367	375	383	391	399	407	415	423	431	439	447	455	463	471	479	487	495	503	511	519	527	535	543	551	559	567	575	583	591	599	607	615	623	631	639	647	655	663	671	684
DATA	ZJAWISKA LODOWE																																															
2014-12-04																															10% / 10%		10%															
2014-12-05																																																
2014-12-08																																																
2014-12-09																																																
2014-12-10																																																
2014-12-11																																																
2014-12-12																																																
2014-12-15																																																
2014-12-16																																																
2014-12-17																																																
2014-12-18																																																
2014-12-19																																																
2014-12-22																																																
2014-12-23																																																
2014-12-24																																																
2014-12-29																																																
2014-12-30			10%										20%										10%																									
2014-12-31	20%		30%			40%										30%			40% / 40%																													
2015-01-02			10%																				20%																									

Od 01.12.2014 r. 6 lodolamaczy stacjonuje w stanie rezerwy przy Stopniu Wodnym we Włocławku.

Bug



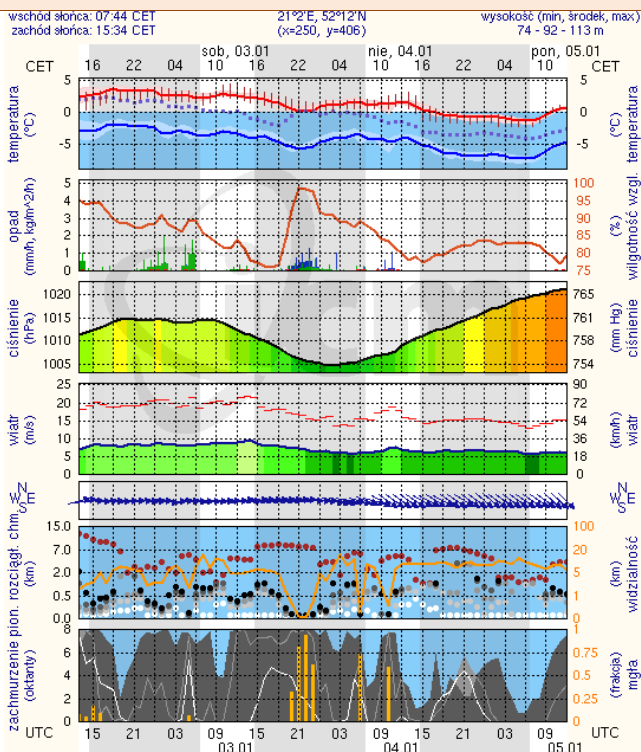
Narew

		- Rzeka wolna	- Śrzyż	- Łódź brzegowy	- Śrzyż i łódź brzegowy	- Pokrywa lodowa	P - Płonia i przetajny	S - Spiętrzenia i podbitki	W - Woda na lodzie	- Kra i łódź brzegowy	- Zator	- Brak danych	- miejsce zatoru lodowego	- lodolamacze		
KOMUNIKAT NR 19[2014/2015] Z DNIA 02.01.2015 O WYSTĘPOWANIU ZJAWISK LODOWYCH NA NARWI																
GRANICE ADMINISTRACYJNE	Zarząd Zlewni w Dębem															
	N.W. Dębe				N.W. Pułtusk				N.W. Ostrołęka							
WODOWSKAZ					ZAMBSKI KOŚCIELNE (81+000)				ROZAN (117+000)		OSTROŁĘKA (147+000)		NOWOGRÓD (180+000)		WIZNA (246+000)	
DOPŁYWY, MIEJSCA CHARAKTERYSTYCZNE																
KM																
DATA	ZJAWISKA LODOWE															
2014-12-04	10%	100%				10%					R-100%	R-100%	R-30%	R-50%		
2014-12-05	10%	100%								R-100%	R-100%	R-30%	R-50%	100%		
2014-12-08		100%		40%					R-50%	R-50%	W	R-30%	R-50%	W		
2014-12-09		100%		40%					R-50%	R-50%	W	R-30%	R-50%	W		
2014-12-10		P 10%	R-10%	80%					R-50%	R-50%	W	R-30%	R-50%	W		
2014-12-11		80%	P 10%	50%	30%					R-50%	R-50%	W	R-30%	R-50%	W	
2014-12-12		10%	30%	20%	10%					R-50%	R-50%	W	R-40%	R-50%	W	
2014-12-15																
2014-12-16																
2014-12-17																
2014-12-18																
2014-12-19																
2014-12-22																
2014-12-23																
2014-12-24																
2014-12-29																
2014-12-30		100%		50%	30%					20%	40%		50%	30%		
2014-12-31		100%		40%	20%				10%		30% / 20%		30% / 30%		90%	
2015-01-02		100%								10%				P 10%		

METEOROGRAMY

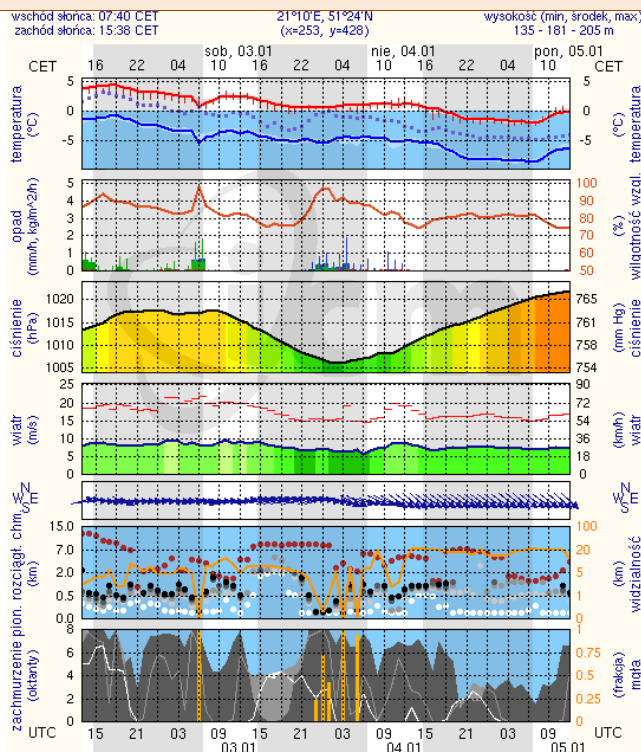
dla głównych miast województwa mazowieckiego :

Warszawa



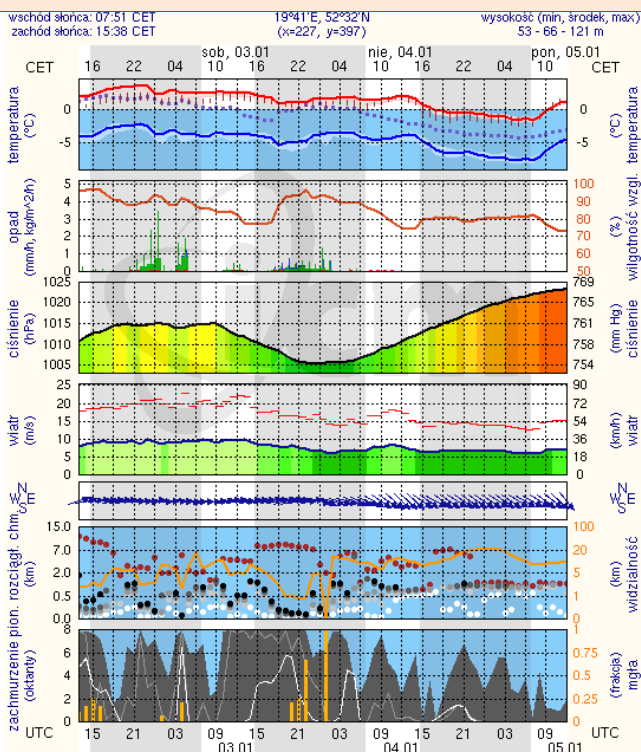
meteo-um@icm.edu.pl (C) 2007-2014 ICM, Uniwersytet Warszawski

Radom



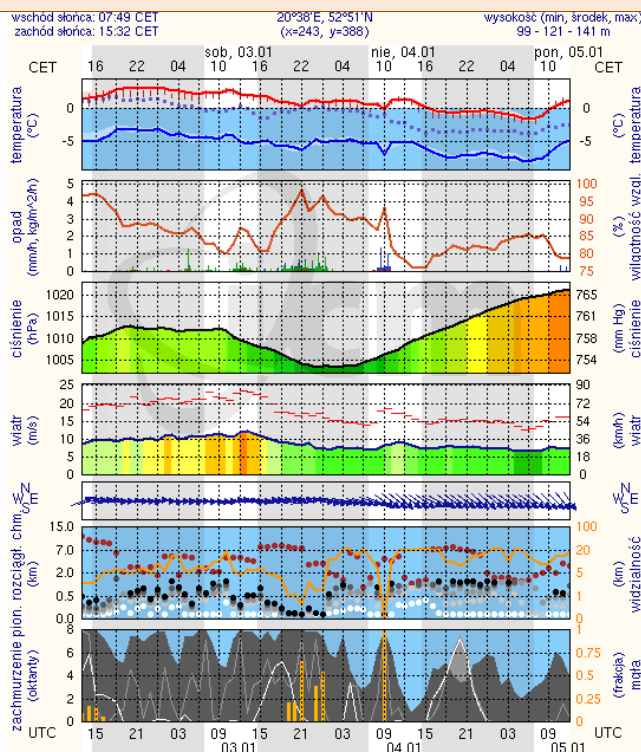
meteo-um@icm.edu.pl (C) 2007-2014 ICM, Uniwersytet Warszawski

Płock



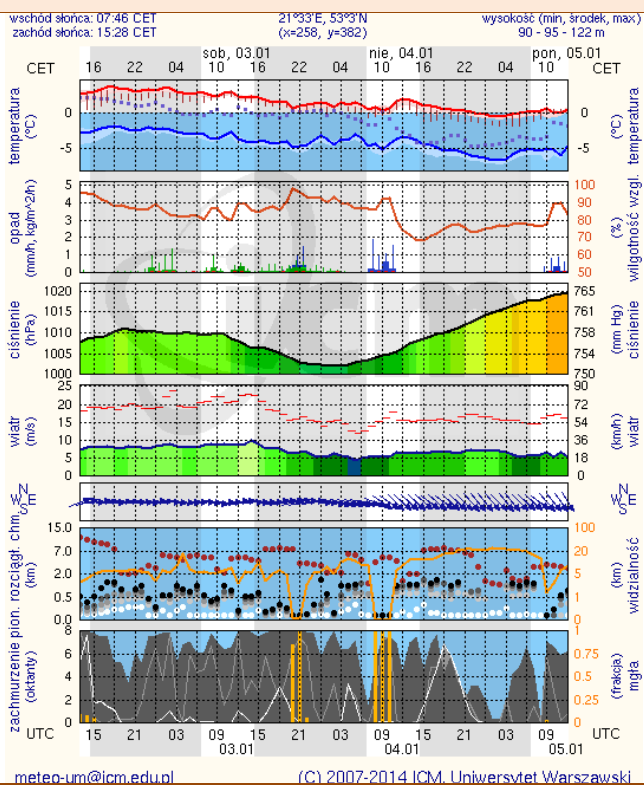
meteo-um@icm.edu.pl (C) 2007-2014 ICM, Uniwersytet Warszawski

Ciechanów



meteo-um@icm.edu.pl (C) 2007-2014 ICM, Uniwersytet Warszawski

Ostrołęka



Siedlce

