

**BIULETYN INFORMACYJNY NR 1/2015**  
za okres od 01.01.2015 r. godz. 8.00 do 02.01.2015 r. do godz. 8.00



piątek, 02.01.2015 r.

**Najważniejsze zdarzenia z minionej doby**



1. **Warszawa** – pożar mieszkania, 1 ofiara śmiertelna.
2. **Ostrów Mazowiecka** – ujawniono zwłoki mężczyzny (wychłodzenie organizmu).
3. **Raszyn** – pożar w zakładzie tworzyw sztucznych, 1 osoba ranna.

**ZESTAWIENIE DANYCH STATYSTYCZNYCH**  
za okres: 01.01.2015 – 02.01.2015 r.

	<b>KOMENDA STOŁECZNA POLICJI</b>		<b>W analizowanym okresie</b>	<b>Od początku roku</b>
	1) Odnotowano wypadków		2	2
	2) Ofiary śmiertelne w wypadkach drogowych/ kolejowych/ lotniczych		0/0/0	0/0/0
	3) Osoby ranne w wypadkach drogowych/kolejowych/lotniczych		1/0/0	1/0/0
	4) Utonięcia /wychłodzenia		0/0	0/0
	<b>KOMENDA WOJEWÓDZKA POLICJI</b>		<b>W analizowanym okresie</b>	<b>Od początku roku</b>
	1) Odnotowano wypadków	Ogółem	3	3
	2) Ofiary śmiertelne w wypadkach drogowych/ kolejowych/ lotniczych		0/0/0	0/0/0
	3) Osoby ranne w wypadkach drogowych/kolejowych/lotniczych		2/0/0	2/0/0
	4) Utonięcia /wychłodzenia		0/1	0/1
	<b>KOMENDA WOJEWÓDZKA PAŃSTWOWEJ STRAŻY POŻARNEJ</b>		<b>W analizowanym okresie</b>	<b>Od początku roku</b>
	1) Liczba pożarów	ogółem	37	37
	2) Ofiary śmiertelne w pożarach/zaczadzenia		1/0	1/0
	3) Osoby ranne w pożarach/zatrute CO		5/0	5/0

UTONIĘCIA		„POŻARY TRAW”		WYCHŁODZENIA		ZATRUCIE CO od 01.10.2014 r.	
w ciągu doby	ogółem w roku	w ciągu doby	Ogółem	w ciągu doby	ogółem w roku	w ciągu doby	Ogółem
---	0	---	0	---	0	---	5

WYKAZ ZGROMADZEŃ PUBLICZNYCH, IMPREZ MASOWYCH I INNYCH WYDARZEŃ w dniu 02.01.2015 r.

Godziny imprezy	Rodzaj imprezy	Miejsce/Trasa	Organizator	Liczba osób	Uwagi
BRAK					

## ZAGROŻENIA ŚRODOWISKA

Wyniki pomiarów zanieczyszczeń powietrza za minioną dobę [w  $\mu\text{g}/\text{m}^3$ ] na automatycznych stacjach WIOŚ w Warszawie:

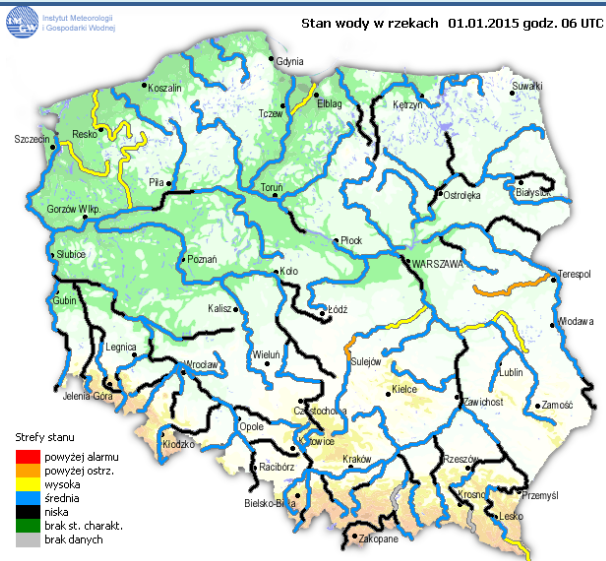
DATA	01-01-2015	<	>	Kalendarz	Prezentuj dane							
Stacja	PM10		NO2		CO		O3		SO2-S1		SO2-S24	
	$\mu\text{g}/\text{m}^3$	% LV	$\mu\text{g}/\text{m}^3$	% LV	$\mu\text{g}/\text{m}^3$	% LV	$\mu\text{g}/\text{m}^3$	% LV	$\mu\text{g}/\text{m}^3$	% LV	$\mu\text{g}/\text{m}^3$	% LV
Belsk-IGFPAN	33.7	66.75	16.1	8.03	615	6.15	40.9	33.94	8.9	2.54	4.1	3.28
Granica-KPN			13.4	6.68			43.7	36.27	7.3	2.08	3.8	3.04
Legionowo-Zegrzyńska			15.9	7.93			19.6	16.27	6.8	1.94	4.1	3.28
Piastów-Pułaskiego												
Płock-Gimnazjum												
Płock-Reja	25.1	49.71	15.5	7.73	462	4.62			4.2	1.2	2.5	2
Radom-Tochtermana	34.9	69.12	17.8	8.88	781	7.81	32.9	27.31	15.9	4.54	7.5	6
Siedlce-Konarskiego	33.6	66.55	15.6	7.78	597	5.97	56	46.48	8.8	2.51	5.1	4.08
Warszawa-Komunikacyjna	44.6	88.33	32.6	16.26	1316	13.16						
Warszawa-Marszałkowska	57.8	114.48	24.2	12.07	925	9.25						
Warszawa-Podleśna							38.4	31.87				
Warszawa-Targówek	25.7	50.9	22.9	11.42	1045	10.45	36.9	30.62	26.6	7.59	5.3	4.24
Warszawa-Ursynów	29.6	58.63	16.7	8.33			36.8	30.54	12.5	3.57	5.6	4.48
Żyrardów-Roosevelta	38.2	75.66	8	3.99			19.9	16.52	2.8	0.8	1.4	1.12

### Skala jakości powietrza

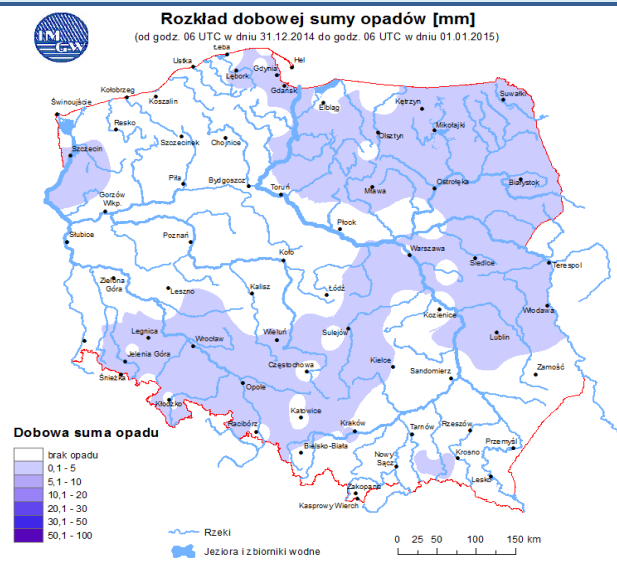
	PM10 - 1h	PM10 - 24h	NO <sub>2</sub> - 1h	CO - 8h	O <sub>3</sub> - 1h	O <sub>3</sub> - 8h	SO <sub>2</sub> - 1h	SO <sub>2</sub> - 24h
Bardzo dobry	0-20	0-20	0-40	0-2000	0-24	0-24	0-70	0-25
Dobry	20-60	20-60	40-120	2000-6000	24-72	24-72	70-210	25-50
Umiarkowany	60-100	60-100	120-200	6000-10000	72-120	72-120	210-350	50-100
Dostateczny	100-140	100-140	200-280	1000-14000	120-168	120-168	350-490	100-125
Zły	140-200	140-200	280-400	>14000	168-240	168-240	490-700	>125
Bardzo zły	>200	>200	>400		>240	>240	>700	

# INFORMACJE HYDROLOGICZNO - METEOROLOGICZNE

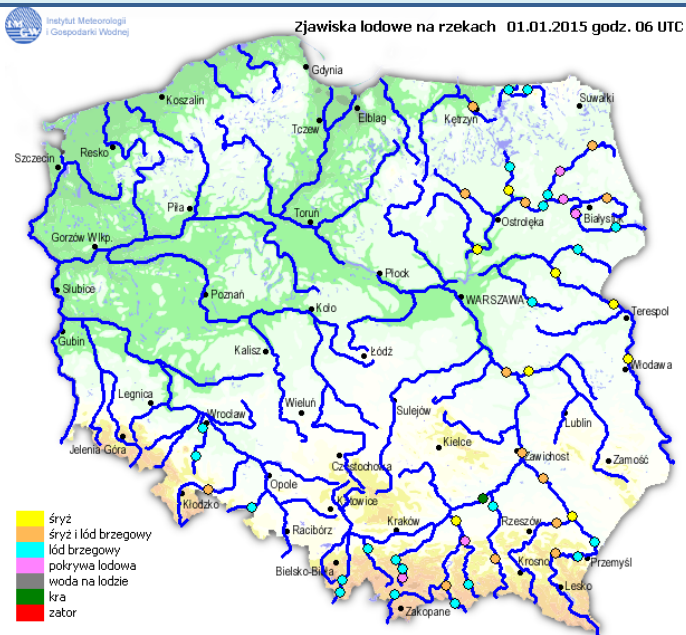
## Stan wody na głównych rzekach Polski



## Rozkład dobowej sumy opadów



## Zjawiska lodowe na rzekach



## Prognoza pogody na dziś



## Ostrzeżenie hydrologiczne

**BRAK**

## Ostrzeżenie meteorologiczne

**Zjawisko/Stoień zagrożenia:** Oblodzenie/1

**Obszar:** województwo mazowieckie

**Ważność:** od godz. 18:00 dnia 01.01.2015 do godz. 06:00 dnia 02.01.2015

**Przebieg:** Prognozuję się spadek temperatury powietrza poniżej 0°C powodujący zamarzanie mokrych nawierzchni dróg i chodników. Temperatura minimalna wyniesie od -2°C do 0°C, przy gruncie do -3°C. Początkowo, zwłaszcza na południu i wschodzie województwa możliwe są także słabe opady marznącej mżawki, powodujące gołoledź.

**Prawdopodobieństwo wystąpienia zjawiska:** 80%

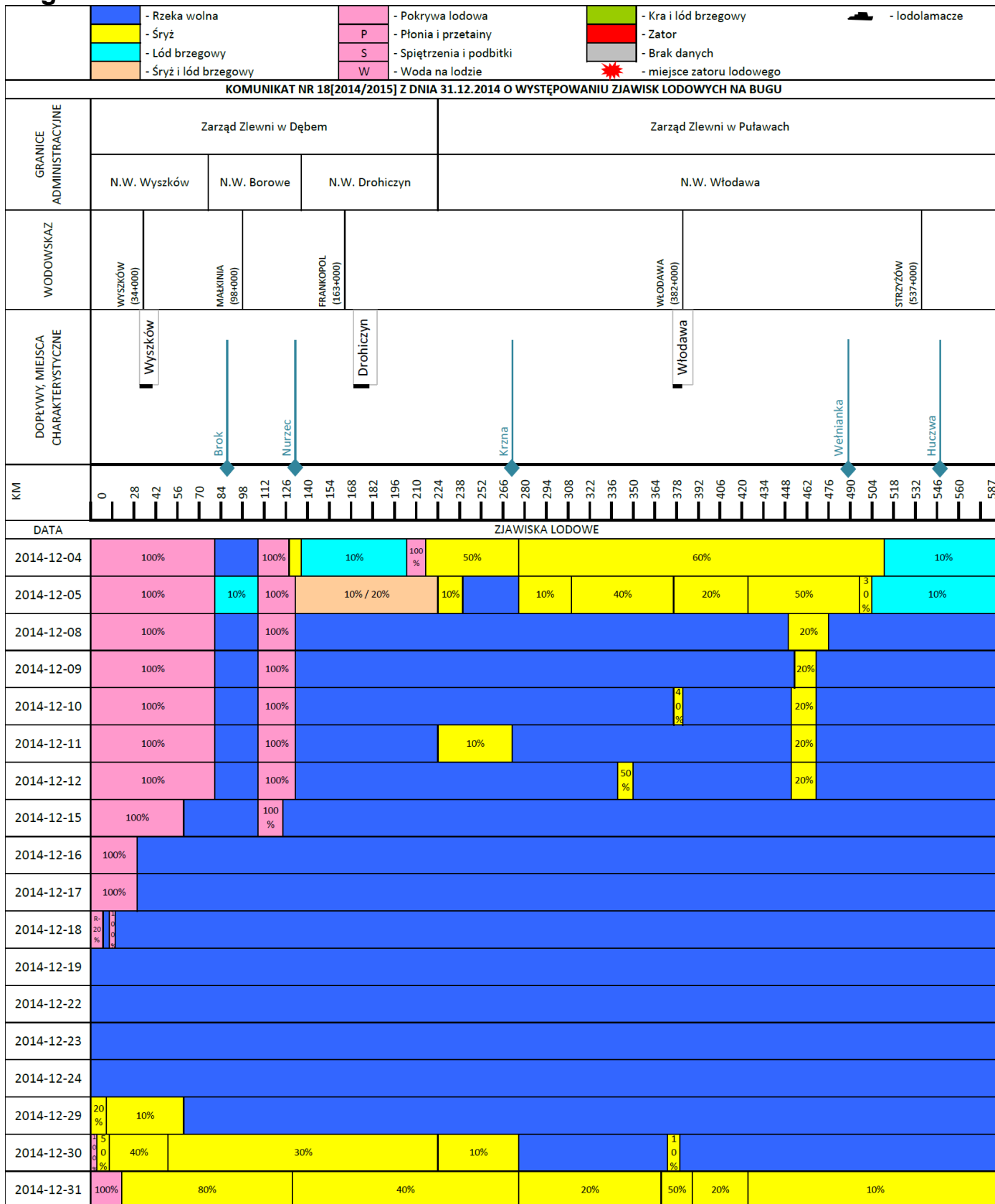
# ZJAWISKA LODOWE

## Wisła

		- Rzeka wolna - Śryż	- Pokrywa lodowa - Płonia i przetainy - Spiętrzenia i podbitki - Woda na lodzie	- Kra i lód brzegowy - Zator - Brak danych - miejsce zatoru lodowego	- lodolamacze	
<b>KOMUNIKAT NR 18[2014/2015] Z DNIA 31.12.2014 O WYSTĘPOWANIU ZJAWISK LODOWYCH NA WISŁĘ</b>						
GRANICE ADMINISTRACYJNE	Zarząd Zlewni w Puławach			Zarząd Zlewni w Warszawie		
	N.W. Annapol	N.W. Puławy	N.W. Kozienice	N.W. Góra Kalwaria	N.W. Żerań	N.W. Płock
WODOWSKAZ	ANNOPOL (298+400)	PUŁAWY (372+000) DĘBLIN (394+000)		WARSAWA (513+000)	MODLIN (552+000)	WYSZOGRÓD (587+000) KEPA POLSKA (607+000)
DOPŁYWY, MIEJSCA I CHARAKTERYSTYCZNE		Puławy Dęblin	Wleprz EC Kozienice	Piłica Góra Kalwaria Warszawa EC Sienkierki EC Żerań	Narew	Wyszogród Płock Pragada Fryzawa Zbiornik Włocławek St. Wodny Włocławek
KM	295	311 319 327 335 343 351 359 367 375 383 391 399 407 415 423 431 439 447 455 463 471 479 487 495 503 511 519 527 535 543 551 559 567 575 583 591 599 607 615 623 631 639 647 655 663 671 684	ZJAWISKA LODOWE			
DATA						
2014-12-04						10% / 10%
2014-12-05						
2014-12-08						
2014-12-09						
2014-12-10						
2014-12-11						
2014-12-12						
2014-12-15						
2014-12-16						
2014-12-17						
2014-12-18						
2014-12-19						
2014-12-22						
2014-12-23						
2014-12-24						
2014-12-29						
2014-12-30			10%		20%	10%
2014-12-31	20%	30%	40%		30%	40% / 40%

Od 01.12.2014 r. 6 lodolamaczy stacjonuje w stanie rezerwy przy Stopniu Wodnym we Włocławku.

# Bug



# Narew

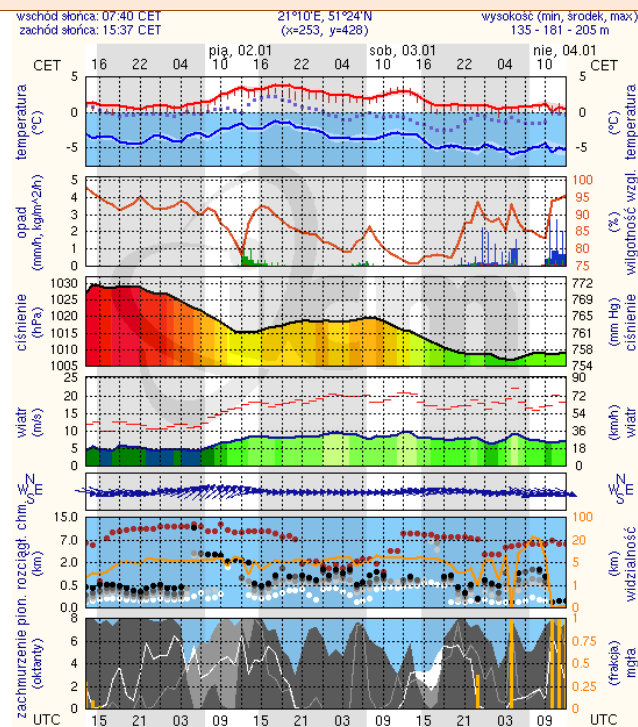
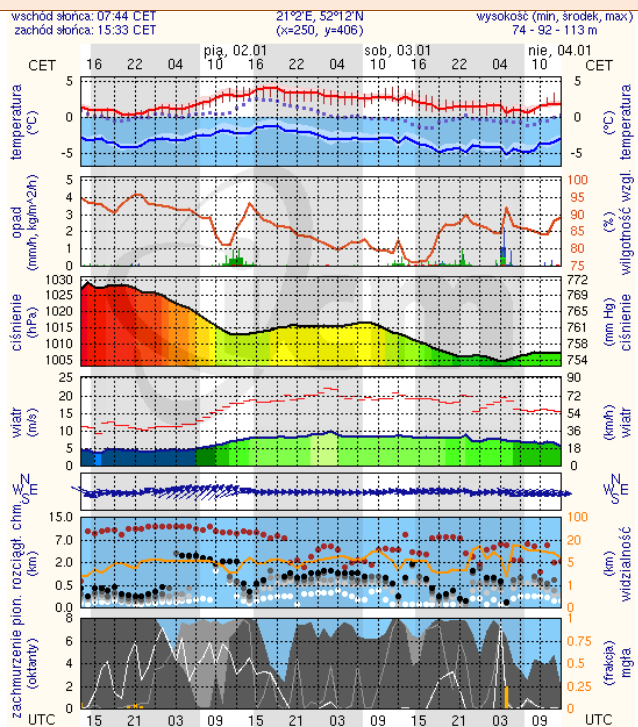
		- Rzeka wolna			- Pokrywa lodowa			- Kra i lód brzegowy			- lodolamacze				
		- Śryż			P			- Zator							
		- Lód brzegowy			S			- Brak danych							
		- Śryż i lód brzegowy			W			- miejsce zatoru lodowego							
<b>KOMUNIKAT NR 18[2014/2015] Z DNIA 31.12.2014 O WYSTĘPOWANIU ZJAWISK LODOWYCH NA NARWI</b>															
GRANICE ADMINISTRACYJNE	Zarząd Zlewni w Dębem														
	N.W. Dębe			N.W. Pułtusk				N.W. Ostrołęka							
WODOWSKAZ				ZAMBSKI KOŚCIELNE (81+000)		ROŻAN (117+000)		OSTROŁĘKA (147+000)		NOWOGROD (180+000)		WIZNA (246+000)			
DOPŁYWY, MIEJSCA CHARAKTERYSTYCZNE															
KM															
DATA ZJAWISKA LODOWEGO															
2014-12-04	10%	100%				10%						R-50% 100%	Rynna-30%	Rynna-50%	
2014-12-05	10%	100%									R-50% 100%	Rynna-30%	Rynna-50%	100%	
2014-12-08		100%	40%								R-50% W	Rynna-30%	Rynna-50%	W	
2014-12-09		100%	40%								R-50% W	Rynna-30%	Rynna-50%	W	
2014-12-10		P 10%	R-10%	80%								R-50% W	Rynna-30%	Rynna-50%	W
2014-12-11		80%	P 10%	50%	30%						R-50% W	Rynna-30%	Rynna-50%	W	
2014-12-12		10%	30%	20%	10%						R-50% W	Rynna-40%	Rynna-50%	W	
2014-12-15															
2014-12-16															
2014-12-17															
2014-12-18															
2014-12-19															
2014-12-22															
2014-12-23															
2014-12-24															
2014-12-29															
2014-12-30		100%	50%	30%			20%	40%	50%	30%					
2014-12-31		100%	40%	20%			10%	30% / 20%		30% / 30%		90%			

# METEOROGRAMY

dla głównych miast województwa mazowieckiego :

## Warszawa

## Radom



meteo-um@icm.edu.pl

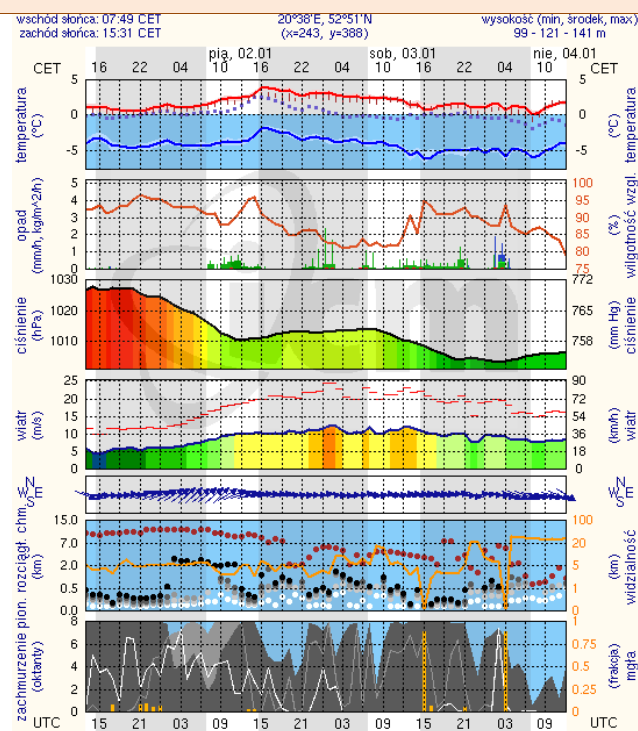
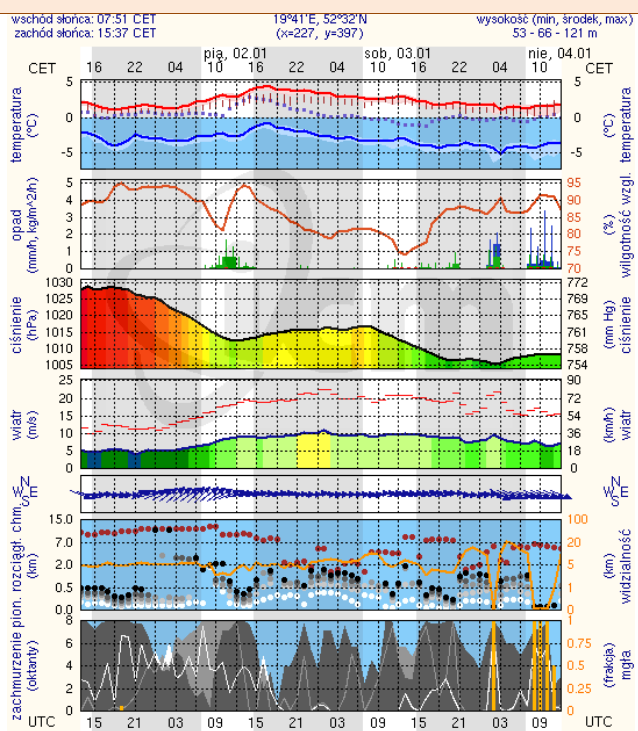
(C) 2007-2014 ICM, Uniwersytet Warszawski

meteo-um@icm.edu.pl

(C) 2007-2014 ICM, Uniwersytet Warszawski

## Płock

## Ciechanów



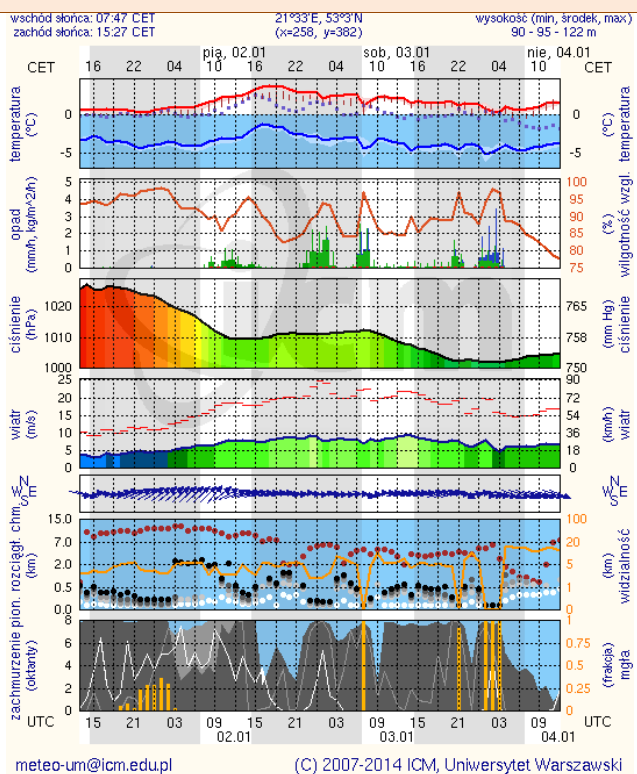
meteo-um@icm.edu.pl

(C) 2007-2014 ICM, Uniwersytet Warszawski

meteo-um@icm.edu.pl

(C) 2007-2014 ICM, Uniwersytet Warszawski

## Ostrołęka



## Siedlce

