

BIULETYN INFORMACYJNY NR 364/2014
za okres od 31.12.2014 r. godz. 8.00 do 01.01.2015 r. do godz. 8.00



czwartek, 01.01.2015 r.



Najważniejsze zdarzenia z minionej doby

1. BRAK

ZESTAWIENIE DANYCH STATYSTYCZNYCH
za okres: 31.12.2014 – 01.01.2015 r.

	KOMENDA STOŁECZNA POLICJI		W analizowanym okresie	Od początku roku
	1) Odnotowano wypadków			3
2) Ofiary śmiertelne w wypadkach drogowych/ kolejowych/ lotniczych			0/0/0	149/16/0
3) Osoby ranne w wypadkach drogowych/kolejowych/lotniczych			3/0/0	2882/2/1
4) Utonięcia /wychłodzenia			0/0	35/4
	KOMENDA WOJEWÓDZKA POLICJI		W analizowanym okresie	Od początku roku
	1) Odnotowano wypadków	Ogółem	4	2227
2) Ofiary śmiertelne w wypadkach drogowych/ kolejowych/ lotniczych			0/0/0	250/6/2
3) Osoby ranne w wypadkach drogowych/kolejowych/lotniczych			7/0/0	2942/4/2
4) Utonięcia /wychłodzenia			0/0	38/9
	KOMENDA WOJEWÓDZKA PAŃSTWOWEJ STRAŻY POŻARNEJ		W analizowanym okresie	Od początku roku
	1) Liczba pożarów	ogółem	82	2723
2) Ofiary śmiertelne w pożarach/zaczadzenia			0/0	80/6
3) Osoby ranne w pożarach/zatrute CO			3/0	388/14

UTONIĘCIA		„POŻARY TRAW”		WYCHŁODZENIA		ZATRUCIE CO od 01.10.2014 r.	
w ciągu doby	ogółem w roku	w ciągu doby	Ogółem	w ciągu doby	ogółem w roku	w ciągu doby	Ogółem
---	73	---	1422	---	13	---	5

WYKAZ ZGROMADZEŃ PUBLICZNYCH, IMPREZ MASOWYCH I INNYCH WYDARZEŃ w dniu 01.01.2015 r.

Godziny imprezy	Rodzaj imprezy	Miejsce/Trasa	Organizator	Liczba osób	Uwagi
BRAK					

ZAGROŻENIA ŚRODOWISKA

Wyniki pomiarów zanieczyszczeń powietrza za minioną dobę [w $\mu\text{g}/\text{m}^3$] na automatycznych stacjach WIOŚ w Warszawie:

DATA: 31-12-2014 < > Kalendarz

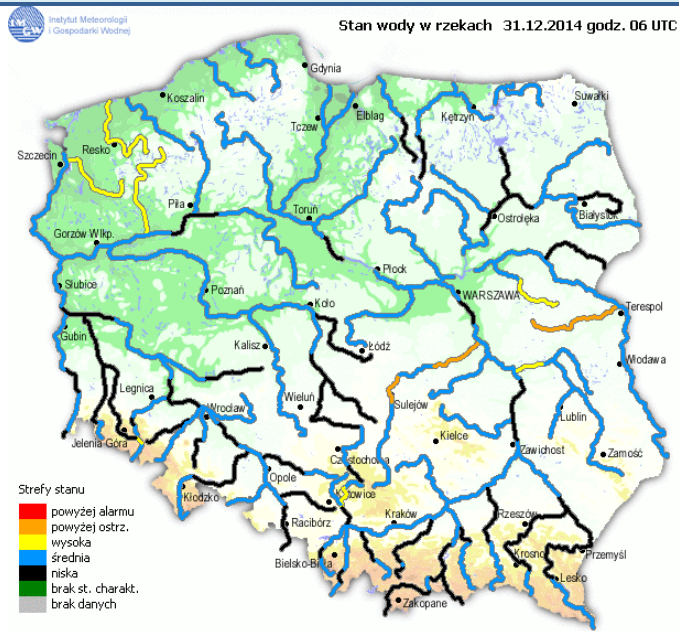
Stacja	PM10		NO2		CO		O3		SO2-S1		SO2-S24	
	$\mu\text{g}/\text{m}^3$	% LV	$\mu\text{g}/\text{m}^3$	% LV	$\mu\text{g}/\text{m}^3$	% LV	$\mu\text{g}/\text{m}^3$	% LV	$\mu\text{g}/\text{m}^3$	% LV	$\mu\text{g}/\text{m}^3$	% LV
Belsk-IGFPAN	49.5	98.04	24.5	12.22	754	7.54	40.1	33.28	29.4	8.39	17.6	14.03
Granica-KPN			29.6	14.76			34.8	28.88	29.9	8.53	13.9	11.08
Legionowo-Zegrzyńska			45.9	22.89			11.5	9.54	27	7.7	15.8	12.59
Piastów-Pułaskiego												
Płock-Gimnazjum			23.7	11.82	426	4.26	34.5	28.63	15.8	4.51	12.2	9.72
Płock-Reja	34.8	68.92	24.6	12.27	492	4.92			12.6	3.59	8.6	6.85
Radom-Tochtermana	51.3	101.6	30.5	15.21	1398	13.98	40.4	33.53	23	6.56	17.4	13.87
Siedlce-Konarskiego	42.6	84.37	33.2	16.56	644	6.44	48.2	40	28.4	8.1	15.6	12.43
Warszawa-Komunikacyjna	82.6	163.6	84.4	42.1	1579	15.79						
Warszawa-Marszałkowska	90.5	179.24	55.2	27.53	993	9.93						
Warszawa-Podleśna							23	19.09				
Warszawa-Targówek	40.1	79.42	50	24.94	1107	11.07	27.4	22.74	20.6	5.88	12.3	9.8
Warszawa-Ursynów	43.1	85.36	38.5	19.2			30.1	24.98	23	6.56	14.6	11.63
Żyrardów-Roosevelta	68.3	135.27	17	8.48			13.9	11.54	12.4	3.54	6.8	5.42

Skala jakości powietrza

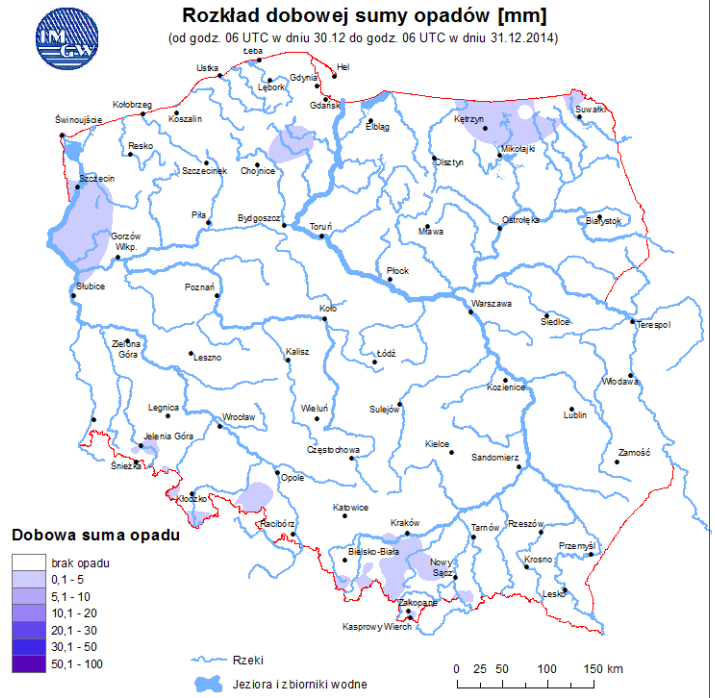
	PM10 - 1h	PM10 - 24h	NO ₂ - 1h	CO - 8h	O ₃ - 1h	O ₃ - 8h	SO ₂ - 1h	SO ₂ - 24h
Bardzo dobry	0-20	0-20	0-40	0-2000	0-24	0-24	0-70	0-25
Dobry	20-60	20-60	40-120	2000-6000	24-72	24-72	70-210	25-50
Umiarkowany	60-100	60-100	120-200	6000-10000	72-120	72-120	210-350	50-100
Dostateczny	100-140	100-140	200-280	10000-14000	120-168	120-168	350-490	100-125
Zły	140-200	140-200	280-400	>14000	168-240	168-240	490-700	>125
Bardzo zły	>200	>200	>400		>240	>240	>700	

INFORMACJE HYDROLOGICZNO - METEOROLOGICZNE

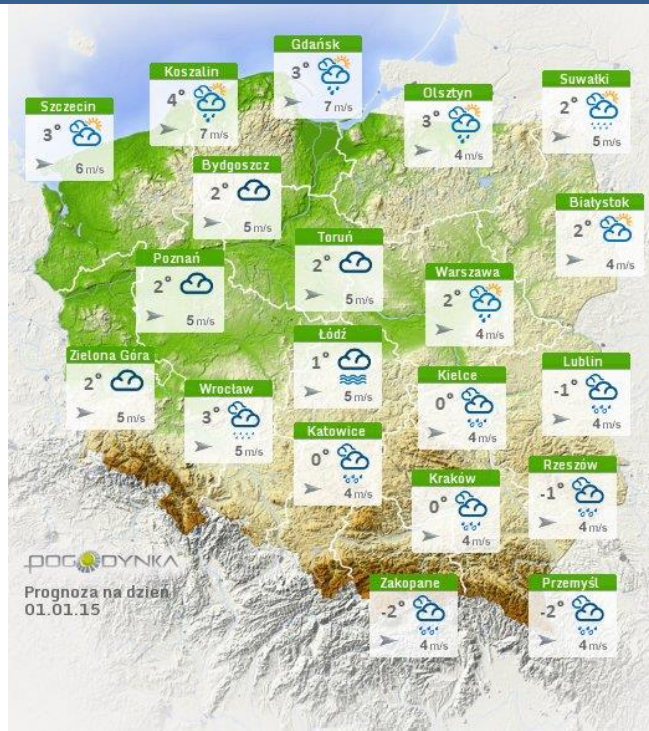
Stan wody na głównych rzekach Polski



Rozkład dobowej sumy opadów



Prognoza pogody na dziś



Prognoza pogody na jutro



Ostrzeżenie hydrologiczne

BRAK

Ostrzeżenie meteorologiczne

BRAK

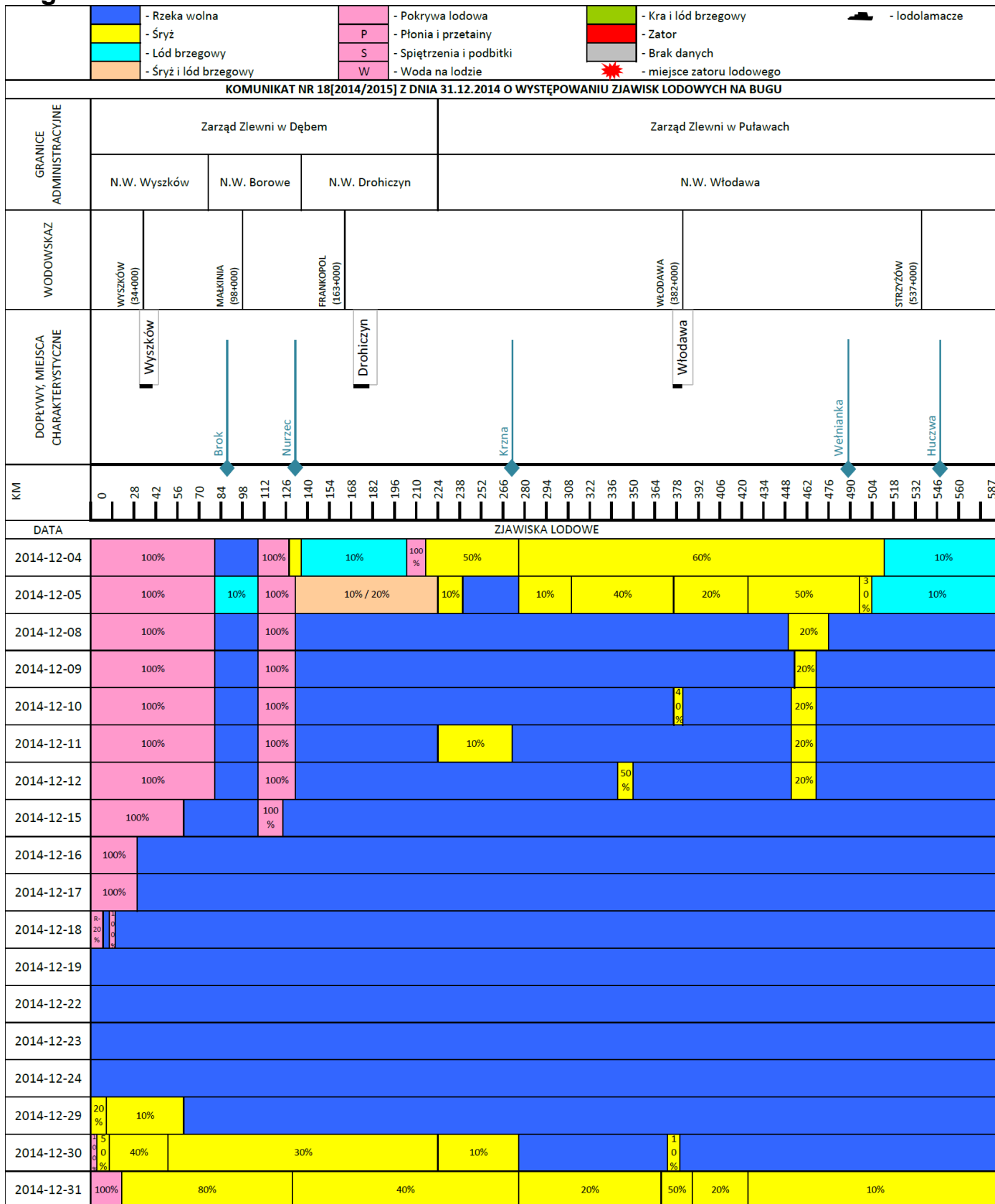
ZJAWISKA LODOWE

Wisła

		- Rzeka wolna	- Śrzyż	- Łódź brzegowy	- Śrzyż i łódź brzegowy	- Pokrywa lodowa	- Płonia i przetainy	- Spiętrzenia i podbitki	- Woda na lodzie	- Kra i łódź brzegowy	- Zator	- Brak danych	- miejsce zatoru lodowego	- lodolamacze																																		
KOMUNIKAT NR 18[2014/2015] Z DNIA 31.12.2014 O WYSTĘPOWANIU ZJAWISK LODOWYCH NA WIŚLE																																																
GRANICE ADMINISTRACYJNE	Zarząd Zlewni w Puławach					Zarząd Zlewni w Warszawie																																										
	N.W. Annapol		N.W. Puławy		N.W. Kozienice	N.W. Góra Kalwaria	N.W. Żerań			N.W. Płock			N.W. Włocławek																																			
WODOWSKAZ	ANNOPOL (298+400)		PUŁAWY (372+000)		DEBLIN (394+000)	WARSZAWA (513+000)			MODLIN (552+000)	WYSZOGRÓD (587+000)	KEPA POLSKA (607+000)	WŁOCŁAWEK (679+000)																																				
DOPŁYWY, MIEJSCA I CHARAKTERYSTYCZNE	Kamienka		Puławy		Wleprz	EC Kozienice		Pilica	Góra Kalwaria	Warszawa		EC Sienkierki	EC Żerań	Narew	Wyszogrod	Płock	Pragada Fryzawa	Zbiornik Włocławek	St. Wodny Włocławek																													
KM	295	311	319	327	335	343	351	359	367	375	383	391	399	407	415	423	431	439	447	455	463	471	479	487	495	503	511	519	527	535	543	551	559	567	575	583	591	599	607	615	623	631	639	647	655	663	671	684
DATA	ZJAWISKA LODOWE																																															
2014-12-04																								10% / 10%		10%																						
2014-12-05																																																
2014-12-08																																																
2014-12-09																																																
2014-12-10																																																
2014-12-11																																																
2014-12-12																																																
2014-12-15																																																
2014-12-16																																																
2014-12-17																																																
2014-12-18																																																
2014-12-19																																																
2014-12-22																																																
2014-12-23																																																
2014-12-24																																																
2014-12-29																																																
2014-12-30			10%										20%						10%																													
2014-12-31	20%		30%		40%						30%			40% / 40%																																		

Od 01.12.2014 r. 6 lodolamaczy stacjonuje w stanie rezerwy przy Stopniu Wodnym we Włocławku.

Bug



Narew

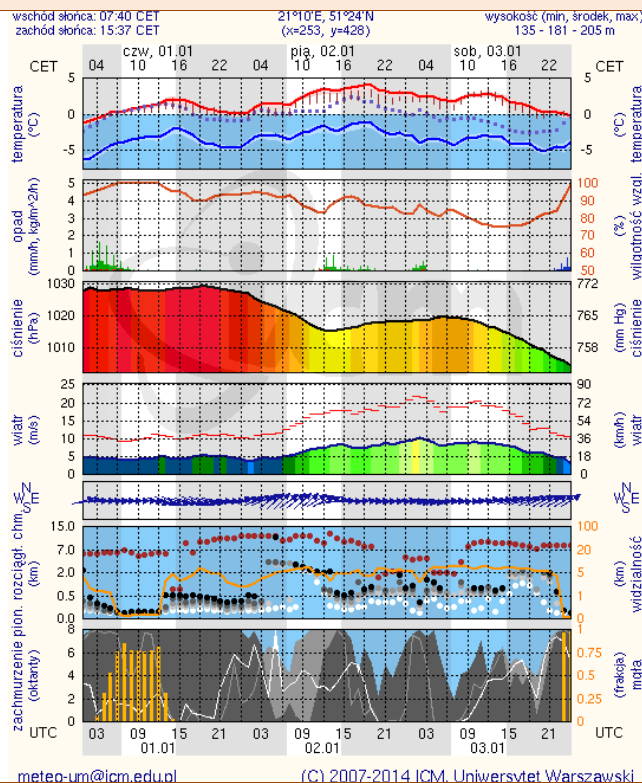
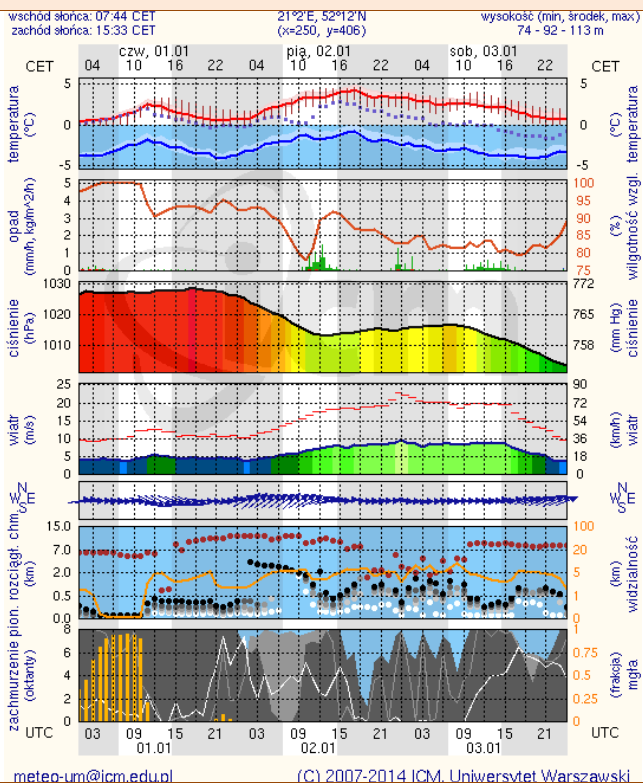
		- Rzeka wolna			- Pokrywa lodowa			- Kra i lód brzegowy			- lodolamacze																													
		- Śryż			P			- Zator																																
		- Lód brzegowy			S			- Brak danych																																
		- Śryż i lód brzegowy			W			- miejsce zatoru lodowego																																
KOMUNIKAT NR 18[2014/2015] Z DNIA 31.12.2014 O WYSTĘPOWANIU ZJAWISK LODOWYCH NA NARWI																																								
GRANICE ADMINISTRACYJNE	Zarząd Zlewni w Dębem																																							
	N.W. Dębe			N.W. Pułtusk				N.W. Ostrołęka																																
WODOWSKAZ				ZAMBSKI KOŚCIELNE (81+000)	ROŻAN (117+000)		OSTROŁĘKA (147+000)	NOWOGROD (180+000)		WIZNA (246+000)																														
DOPŁYWY, MIEJSCA CHARAKTERYSTYCZNE																																								
KM	0	12	18	24	30	36	42	48	54	60	66	72	78	84	90	96	102	108	114	120	126	132	138	144	150	156	162	168	174	180	186	192	198	204	210	216	222	228	234	249
DATA	ZJAWISKA LODOWE																																							
2014-12-04	10%	100%				10%							R-50%	100%	Rynna-30%	Rynna-50%																								
2014-12-05	10%	100%											R-50%	100%	Rynna-30%	Rynna-50%	100%																							
2014-12-08		100%		40%						R-50%	W	Rynna-30%	Rynna-50%	W																										
2014-12-09		100%		40%						R-50%	W	Rynna-30%	Rynna-50%	W																										
2014-12-10		P 10%	R-10%	80%						R-50%	W	Rynna-30%	Rynna-50%	W																										
2014-12-11		80%	P 10%	50%	30%						R-50%	W	Rynna-30%	Rynna-50%	W																									
2014-12-12		10%	30%	20%	10%						R-50%	W	Rynna-40%	Rynna-50%	W																									
2014-12-15																																								
2014-12-16																																								
2014-12-17																																								
2014-12-18																																								
2014-12-19																																								
2014-12-22																																								
2014-12-23																																								
2014-12-24																																								
2014-12-29																																								
2014-12-30		100%		50%	30%			20%	40%		50%	30%																												
2014-12-31		100%		40%	20%		10%		30% / 20%		30% / 30%		90%																											

METEOROGRAMY

dla głównych miast województwa mazowieckiego :

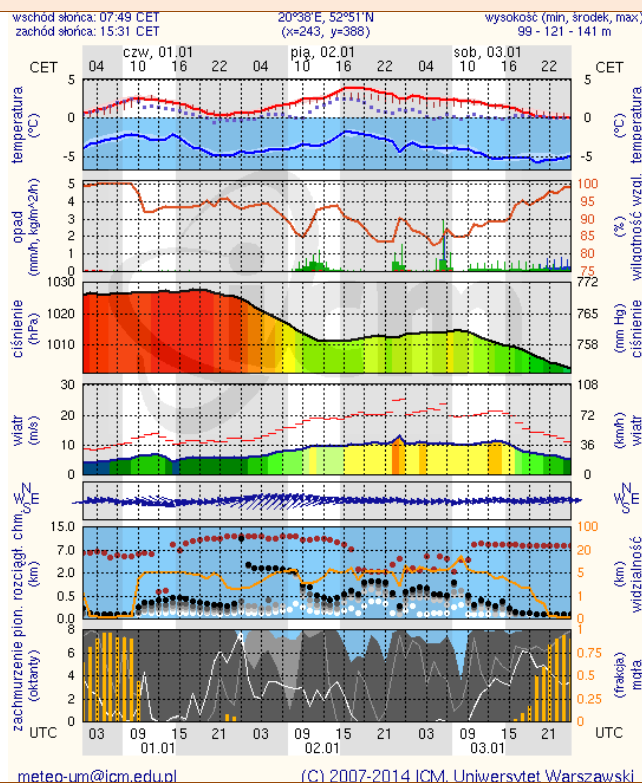
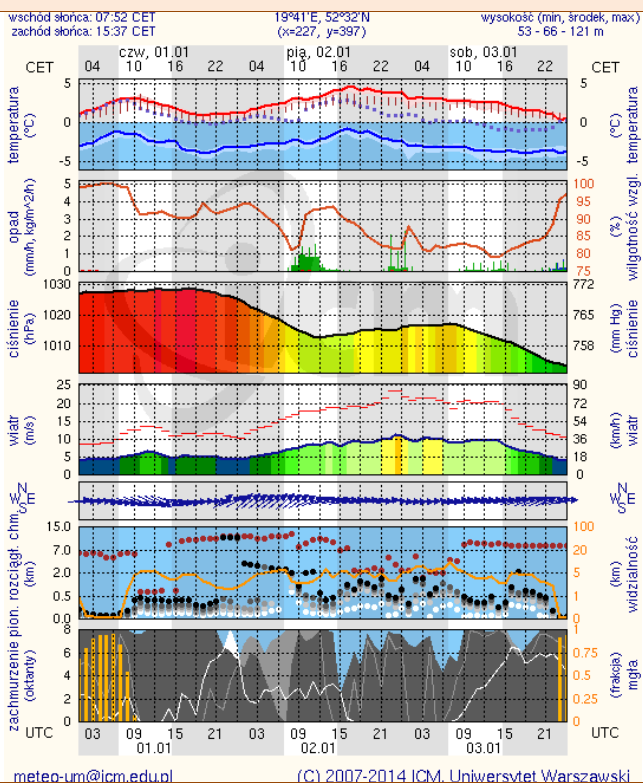
Warszawa

Radom

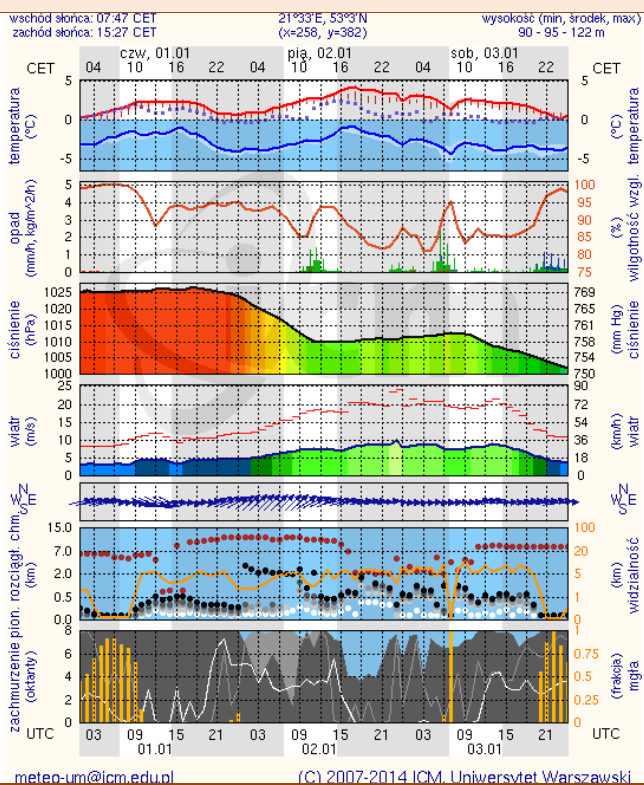


Płock

Ciechanów



Ostrołęka



Siedlce

