

**BIULETYN INFORMACYJNY NR 361/2014**  
za okres od 28.12.2014 r. godz. 8.00 do 29.12.2014 r. do godz. 8.00




poniedziałek, 29.12.2014 r.



**Najważniejsze zdarzenia z minionej doby**

1. Sierpc, ul. Reymonta – pożar budynku mieszkalnego, jedna osoba ranna.

**ZESTAWIENIE DANYCH STATYSTYCZNYCH**  
za okres: 28.12.2014 – 29.12.2014 r.

	KOMENDA STOŁECZNA POLICJI		W analizowanym okresie	Od początku roku
	1) Odnotowano wypadków			0
2) Ofiary śmiertelne w wypadkach drogowych/ kolejowych/ lotniczych			0/0/0	149/15/0
3) Osoby ranne w wypadkach drogowych/kolejowych/lotniczych			0/0/0	2874/2/1
4) Utonięcia /wychłodzenia			0/0	35/4
	KOMENDA WOJEWÓDZKA POLICJI		W analizowanym okresie	Od początku roku
	1) Odnotowano wypadków	Ogółem	2	2213
2) Ofiary śmiertelne w wypadkach drogowych/ kolejowych/ lotniczych			0/0/0	248/6/2
3) Osoby ranne w wypadkach drogowych/kolejowych/lotniczych			2/0/0	2926/4/2
4) Utonięcia /wychłodzenia			0/0	38/9
	KOMENDA WOJEWÓDZKA PAŃSTWOWEJ STRAŻY POŻARNEJ		W analizowanym okresie	Od początku roku
	1) Liczba pożarów	ogółem	27	2576
2) Ofiary śmiertelne w pożarach/zaczadzenia			0/0	80/3
3) Osoby ranne w pożarach/zatrute CO			1/0	382/14

UTONIĘCIA		„POŻARY TRAW”		WYCHŁODZENIA		ZATRUCIE CO od 01.10.2014 r.	
w ciągu doby	ogółem w roku	w ciągu doby	Ogółem	w ciągu doby	ogółem w roku	w ciągu doby	Ogółem
---	73	---	1422	---	13	---	2

WYKAZ ZGROMADZEŃ PUBLICZNYCH, IMPREZ MASOWYCH I INNYCH WYDARZEŃ w dniu 29.12.2014 r.

Godziny imprezy	Rodzaj imprezy	Miejsce/Trasa	Organizator	Liczba osób	Uwagi
BRAK					

## ZAGROŻENIA ŚRODOWISKA

Wyniki pomiarów zanieczyszczeń powietrza za minioną dobę [w µg/m<sup>3</sup>] na automatycznych stacjach WIOŚ w Warszawie:

DATA: 28-12-2014 < > Kalendarz Prezentuj dane

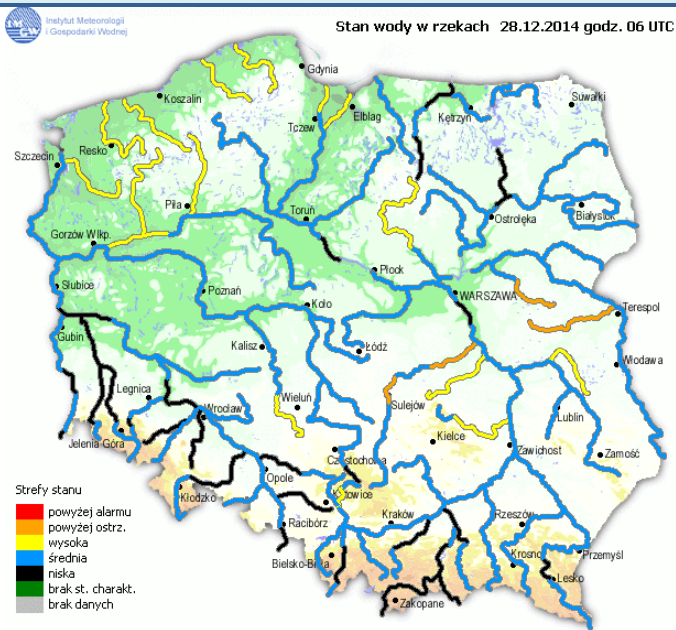
Stacja	PM10		NO2		CO		O3		SO2-S1		SO2-S24	
	µg/m3	% LV	µg/m3	% LV	µg/m3	% LV	µg/m3	% LV	µg/m3	% LV	µg/m3	% LV
Belsk-IGFPAN	29.5	58.43	14.6	7.28	433	4.33	47.3	39.26	18.4	5.25	7.6	6.06
Granica-KPN			16.9	8.43			48.7	40.42	23.5	6.7	6.9	5.5
Legionowo-Zegrzyńska			26.4	13.17			41.3	34.28	14.6	4.17	6.7	5.34
Piastów-Pułaskiego												
Płock-Gimnazjum			20.7	10.32	376	3.76	37.3	30.96	32.2	9.19	9.9	7.89
Płock-Reja	32.9	65.16	21.5	10.72	1091	10.91			12.4	3.54	4.9	3.9
Radom-Tochtermana	32.1	63.58	17.9	8.93	640	6.4	37.8	31.37	10.4	2.97	5.7	4.54
Siedlce-Konarskiego	35	69.32	21.5	10.72	656	6.56	47.5	39.42	8.3	2.37	3.6	2.87
Warszawa-Komunikacyjna	46.5	92.1	52	25.94	1188	11.88						
Warszawa-Marszałkowska	57.7	114.28	36.4	18.16	723	7.23						
Warszawa-Podleśna							43.7	36.27				
Warszawa-Targówek	25.3	50.11	34.4	17.16	871	8.71	40.3	33.45	65.1	18.57	10.8	8.61
Warszawa-Ursynów	30.9	61.2	35.5	17.71			41.4	34.36	40.5	11.56	9.8	7.81
Żyrardów-Roosevelta	31.9	63.18	20.3	10.13			44.1	36.6	23.5	6.7	6.3	5.02

### Skala jakości powietrza

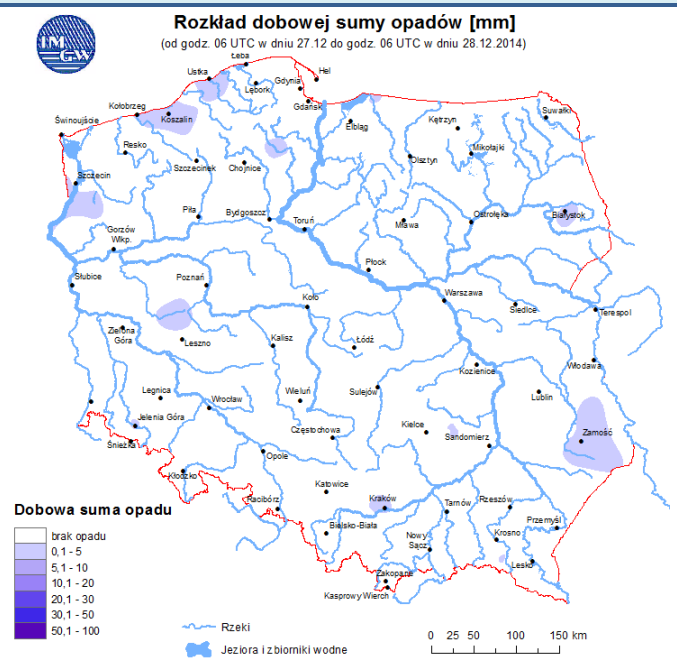
	PM10 - 1h	PM10 - 24h	NO <sub>2</sub> - 1h	CO - 8h	O <sub>3</sub> - 1h	O <sub>3</sub> - 8h	SO <sub>2</sub> - 1h	SO <sub>2</sub> - 24h
Bardzo dobry	0-20	0-20	0-40	0-2000	0-24	0-24	0-70	0-25
Dobry	20-60	20-60	40-120	2000-6000	24-72	24-72	70-210	25-50
Umiarkowany	60-100	60-100	120-200	6000-10000	72-120	72-120	210-350	50-100
Dostateczny	100-140	100-140	200-280	10000-14000	120-168	120-168	350-490	100-125
Zły	140-200	140-200	280-400	>14000	168-240	168-240	490-700	>125
Bardzo zły	>200	>200	>400		>240	>240	>700	

# INFORMACJE HYDROLOGICZNO - METEOROLOGICZNE

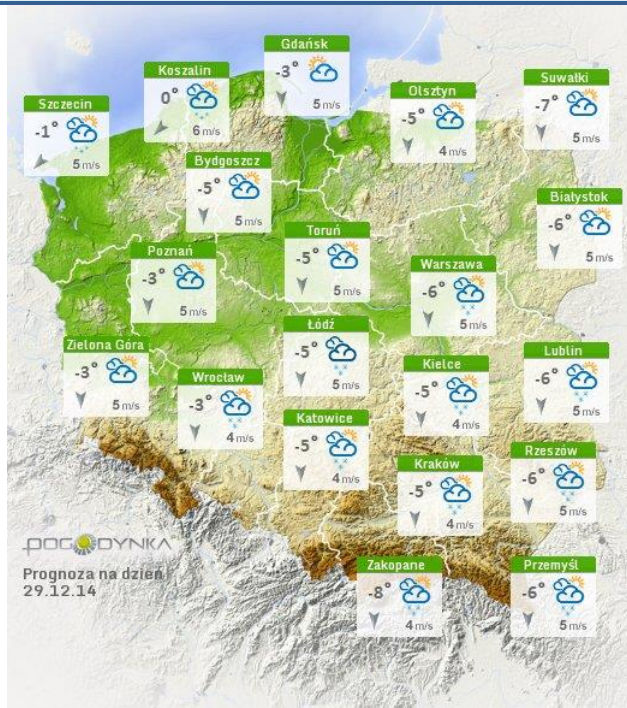
## Stan wody na głównych rzekach Polski



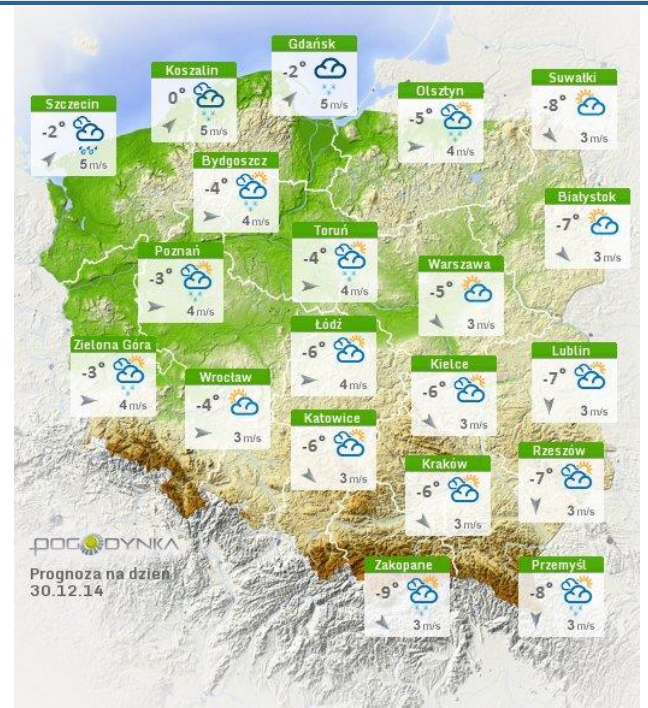
## Rozkład dobowej sumy opadów



## Prognoza pogody dla Polski na dziś



## Prognoza pogody dla Polski na jutro



## Ostrzeżenie hydrologiczne

**BRAK**

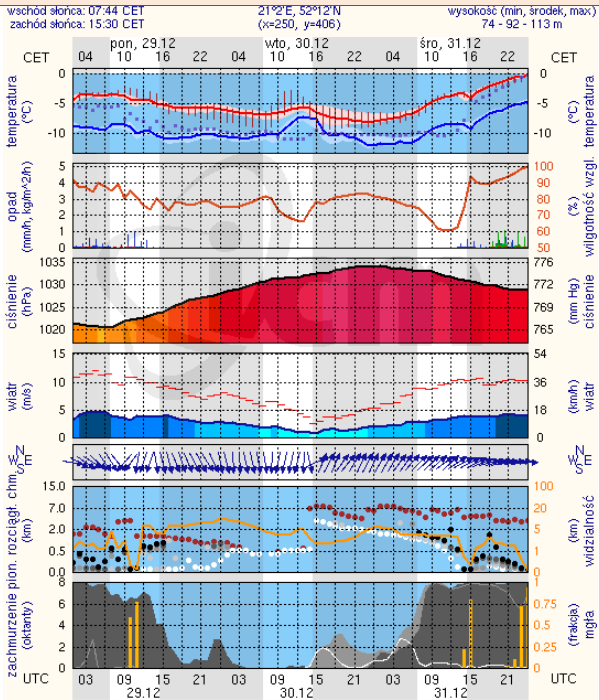
## Ostrzeżenie meteorologiczne

**BRAK**

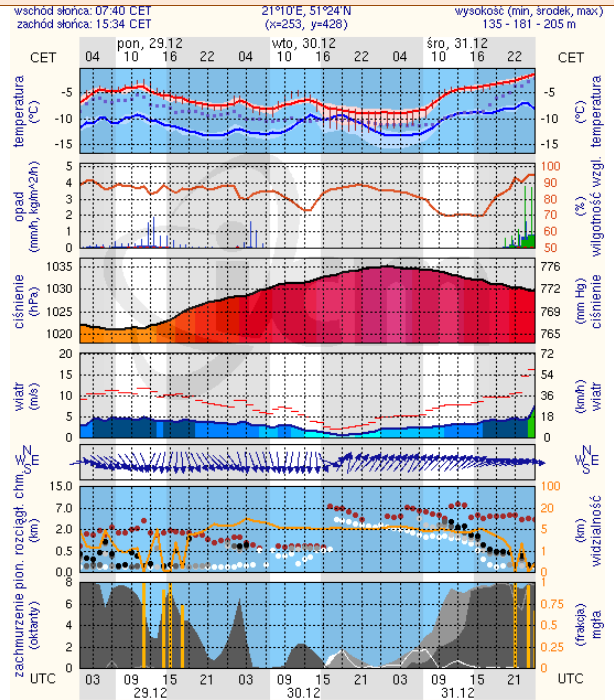
# METEOROGRAMY

dla głównych miast województwa mazowieckiego :

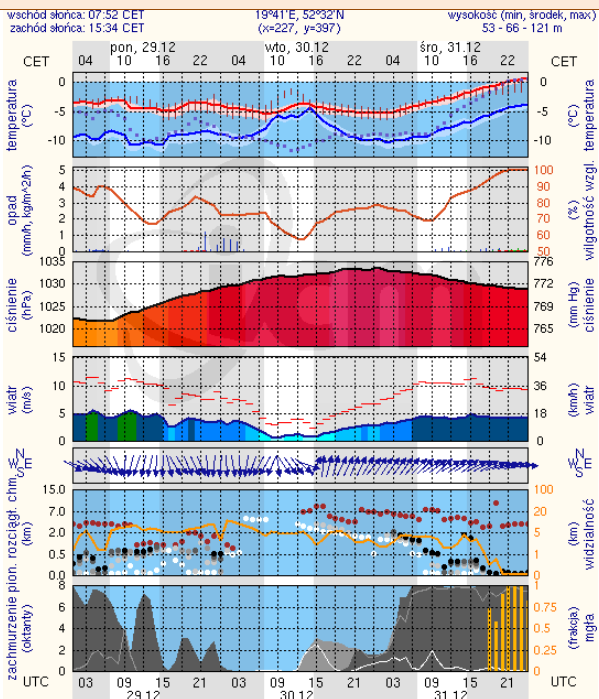
## Warszawa



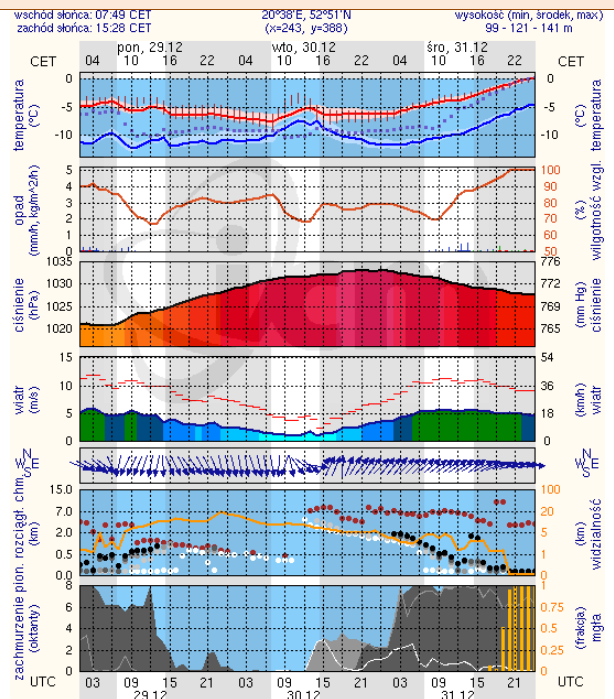
## Radom



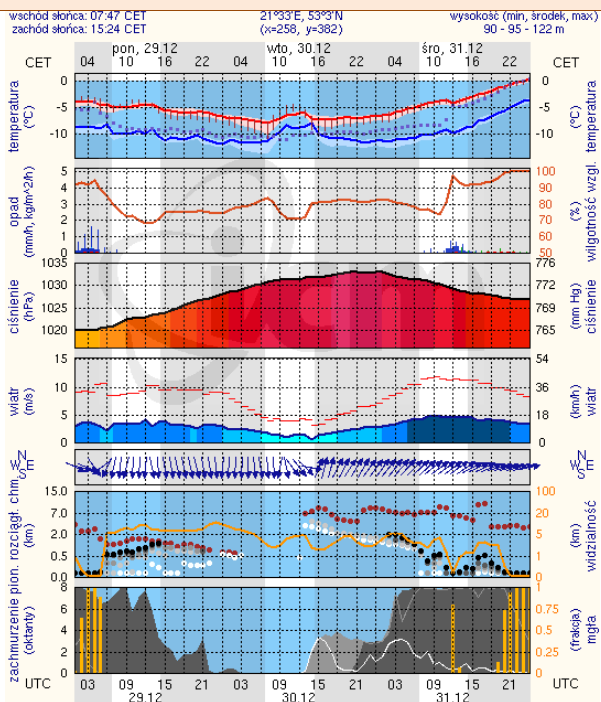
## Płock



## Ciechanów



## Ostrołęka



## Siedlce

