

BIULETYN INFORMACYJNY NR 358/2014
za okres od 25.12.2014 r. godz. 8.00 do 26.12.2014 r. do godz. 8.00


piątek, 26.12.2014 r.



Najważniejsze zdarzenia z minionej doby

1. Ostrzeżenie IMGW- (oblodzenie dróg)
2. Ursynów (pow. kozienicki) – śmiertelne potrącenie pieszego.

ZESTAWIENIE DANYCH STATYSTYCZNYCH
za okres: 25.12.2014 – 26.12.2014 r.

	KOMENDA STOŁECZNA POLICJI		W analizowanym okresie	Od początku roku
	1) Odnotowano wypadków		3	3209
	2) Ofiary śmiertelne w wypadkach drogowych/ kolejowych/ lotniczych		0/0/0	148/15/0
	3) Osoby ranne w wypadkach drogowych/kolejowych/lotniczych		3/0/0	2865/2/1
	4) Utonięcia /wychłodzenia		0/0	34/4
	KOMENDA WOJEWÓDZKA POLICJI		W analizowanym okresie	Od początku roku
	1) Odnotowano wypadków	Ogółem	7	2204
	2) Ofiary śmiertelne w wypadkach drogowych/ kolejowych/ lotniczych		3/0/0	246/6/2
	3) Osoby ranne w wypadkach drogowych/kolejowych/lotniczych		6/0/0	2913/4/2
	4) Utonięcia /wychłodzenia		0/0	36/7
	KOMENDA WOJEWÓDZKA PAŃSTWOWEJ STRAŻY POŻARNEJ		W analizowanym okresie	Od początku roku
	1) Liczba pożarów	ogółem	22	2507
	2) Ofiary śmiertelne w pożarach/zaczadzenia		0/0	80/3
	3) Osoby ranne w pożarach/zatrute CO		1/0	380/14

UTONIĘCIA		„POŻARY TRAW”		WYCHŁODZENIA		ZATRUCIE CO od 01.10.2014 r.	
w ciągu doby	ogółem w roku	w ciągu doby	Ogółem	w ciągu doby	ogółem w roku	w ciągu doby	Ogółem
---	71	---	1422	---	11	---	2

WYKAZ ZGROMADZEŃ PUBLICZNYCH, IMPREZ MASOWYCH I INNYCH WYDARZEŃ w dniu 26.12.2014 r.

Godziny imprezy	Rodzaj imprezy	Miejsce/Trasa	Organizator	Liczba osób	Uwagi
		BRAK			

ZAGROŻENIA ŚRODOWISKA

Wyniki pomiarów zanieczyszczeń powietrza za minioną dobę [w $\mu\text{g}/\text{m}^3$] na automatycznych stacjach WIOŚ w Warszawie:

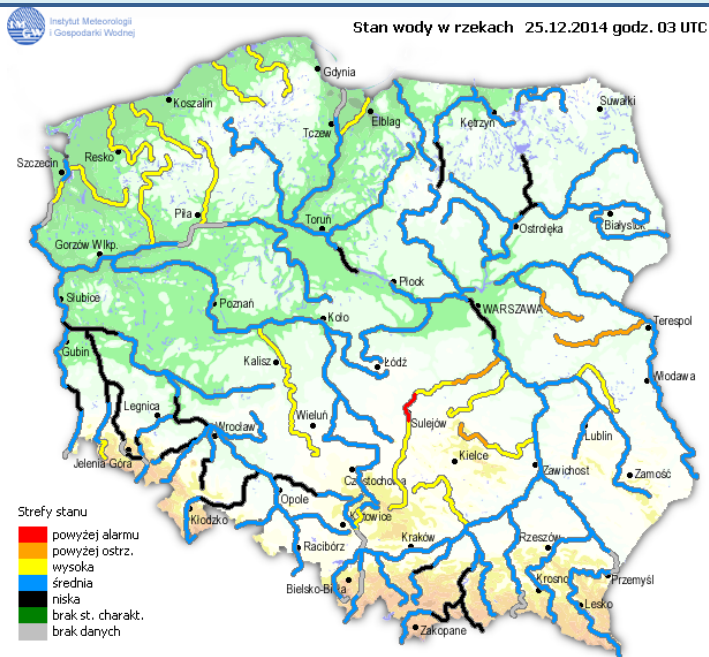
DATA: 25-12-2014 < > Kalendarz Prezentuj dane												
Stacja	PM10		NO2		CO		O3		SO2-S1		SO2-S24	
	$\mu\text{g}/\text{m}^3$	% LV	$\mu\text{g}/\text{m}^3$	% LV	$\mu\text{g}/\text{m}^3$	% LV	$\mu\text{g}/\text{m}^3$	% LV	$\mu\text{g}/\text{m}^3$	% LV	$\mu\text{g}/\text{m}^3$	% LV
Belsk-IGFPAN	13.2	26.14	5.4	2.69	257	2.57	67	55.61	5.1	1.46	3.7	2.95
Granica-KPN			4.3	2.14			64	53.12	3.8	1.08	2.4	1.91
Legionowo-Zegrzyńska			14.7	7.33			62.7	52.04	4.8	1.37	3	2.39
Piastów-Pułaskiego			12.9	6.43			67.6	56.1	5.3	1.51	3.3	2.63
Płock-Gimnazjum			10.5	5.24	210	2.1	55.4	45.98	4	1.14	2.2	1.75
Płock-Reja	7.7	15.25	12.1	6.04	878	8.78			3	0.86	1.2	0.96
Radom-Tochtermana	9.4	18.62	8.9	4.44	453	4.53	64.8	53.78	3.2	0.91	2	1.59
Siedlce-Konarskiego	9.5	18.82	9.4	4.69	309	3.09	78.5	65.15	5.4	1.54	2.9	2.31
Warszawa-Komunikacyjna	14.7	29.11	42.8	21.35	1007	10.07						
Warszawa-Marszałkowska	15	29.71	47.2	23.54	436	4.36						
Warszawa-Podleśna							64	53.12				
Warszawa-Targówek	8.4	16.64	33.7	16.81	766	7.66	59.4	49.3	64.6	18.43	5.5	4.38
Warszawa-Ursynów	8.8	17.43	19.4	9.68			62.2	51.62	6	1.71	4.7	3.75
Żyrardów-Roosevelta	8.5	16.84	10.4	5.19			64.2	53.28	4.8	1.37	2.5	1.99

Dopuszczalne poziomy substancji w powietrzu

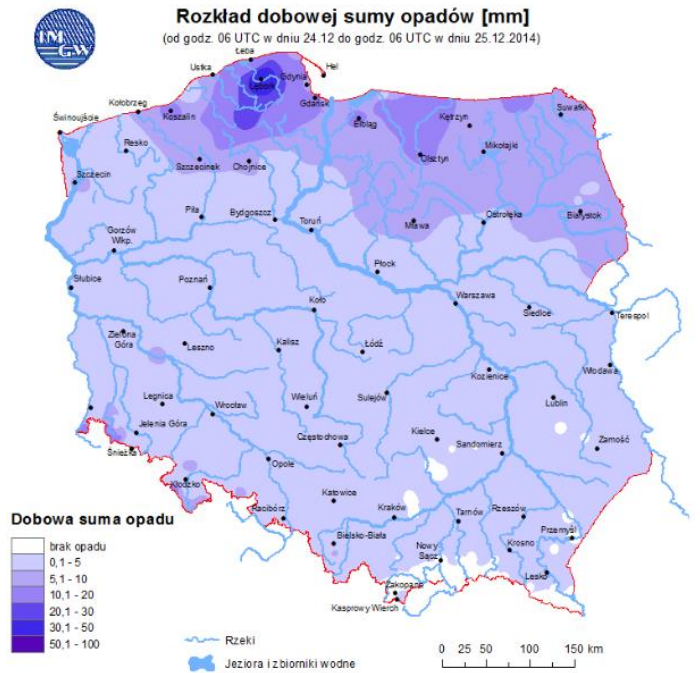
	PM10 - 1h	PM10 - 24h	NO ₂ - 1h	CO - 8h	O ₃ - 1h	O ₃ - 8h	SO ₂ - 1h	SO ₂ - 24h
Bardzo nisko	0-25	0-25	0-50	0-2500	0-60	0-50	0-55	0-25
Nisko	25-50	25-50	50-100	2500-5000	60-120	50-80	55-100	25-50
Średnio	50-75	50-75	100-150	5000-7500	120-150	80-100	100-200	50-100
Wysoko	75-100	75-100	150-200	7500-10000	150-180	100-120	200-350	100-125
Bardzo wysoko	100-200	100-200	200-400	>10000	180-240	>120	350-500	>125
Niebezpiecznie	>200	>200	>400		>240		>500	

INFORMACJE HYDROLOGICZNO - METEOROLOGICZNE

Stan wody na głównych rzekach Polski



Rozkład dobowej sumy opadów



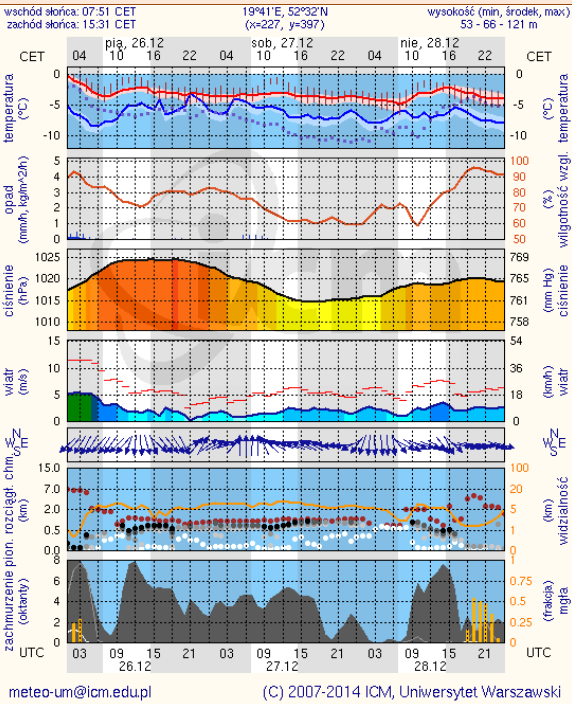
Prognoza pogody dla Polski na dziś



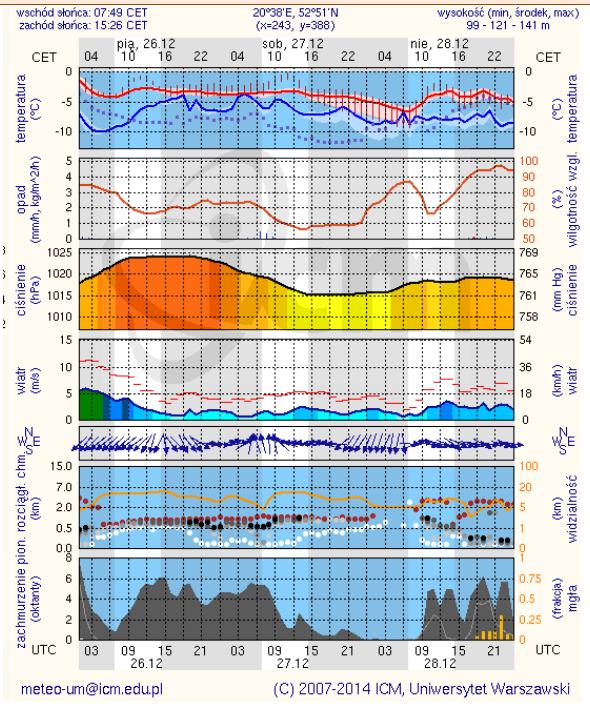
Prognoza pogody dla Polski na jutro



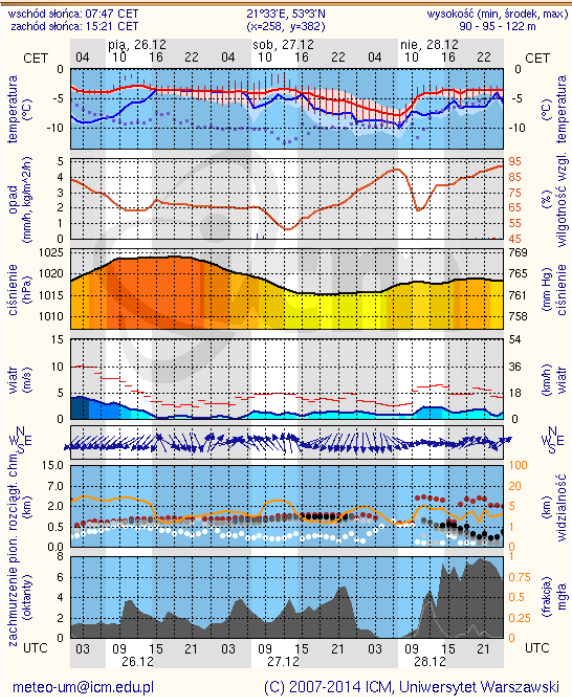
Płock



Ciechanów



Ostrołęka



Siedlce

