

BIULETYN INFORMACYJNY NR 354/2014
za okres od 21.12.2014 r. godz. 8.00 do 22.12.2014 r. do godz. 8.00



poniedziałek, 22.12.2014 r.

Najważniejsze zdarzenia z minionej doby



1. **Kałużyn** (pow. miński) – zderzenie dwóch samochodów osobowych.
2. **Warszawa** – informacja o ładunku wybuchowym w Teatrze Żydowskim i Synagodze.
3. **Warszawa** – informacja o ładunku wybuchowym w centrum handlowym „Złote Tarasy”.
4. **Warszawa** – informacja o ładunku wybuchowym w Multikinie.
5. **Warszawa** – awaria syreny na ul. Sobieskiego.

ZESTAWIENIE DANYCH STATYSTYCZNYCH
za okres: 21.12.2014 – 22.12.2014 r.

	KOMENDA STOŁECZNA POLICJI		W analizowanym okresie	Od początku roku
	1) Odnotowano wypadków			11
2) Ofiary śmiertelne w wypadkach drogowych/ kolejowych/ lotniczych			1/0/0	143/15/0
3) Osoby ranne w wypadkach drogowych/kolejowych/lotniczych			12/0/0	2814/2/1
4) Utonięcia /wychłodzenia			0/0	34/4
	KOMENDA WOJEWÓDZKA POLICJI		W analizowanym okresie	Od początku roku
	1) Odnotowano wypadków	Ogółem	6	2131
2) Ofiary śmiertelne w wypadkach drogowych/ kolejowych/ lotniczych			2/0/0	238/6/2
3) Osoby ranne w wypadkach drogowych/kolejowych/lotniczych			5/0/0	2829/4/2
4) Utonięcia /wychłodzenia			0/0	36/7
	KOMENDA WOJEWÓDZKA PAŃSTWOWEJ STRAŻY POŻARNEJ		W analizowanym okresie	Od początku roku
	1) Liczba pożarów	ogółem	25	2402
2) Ofiary śmiertelne w pożarach/zaczadzenia			0/0	76/3
3) Osoby ranne w pożarach/zatrute CO			1/0	375/14

UTONIĘCIA		„POŻARY TRAW”		WYCHŁODZENIA		ZATRUCIE CO od 01.10.2014 r.	
w ciągu doby	ogółem w roku	w ciągu doby	Ogółem	w ciągu doby	ogółem w roku	w ciągu doby	Ogółem
---	71	---	1421	---	11	---	2

WYKAZ ZGROMADZEŃ PUBLICZNYCH, IMPREZ MASOWYCH I INNYCH WYDARZEŃ w dniu 22.12.2014 r.

Godziny imprezy	Rodzaj imprezy	Miejsce/Trasa	Organizator	Liczba osób	Uwagi
		BRAK			

ZAGROŻENIA ŚRODOWISKA

Wyniki pomiarów zanieczyszczeń powietrza za minioną dobę [w $\mu\text{g}/\text{m}^3$] na automatycznych stacjach WIOŚ w Warszawie:

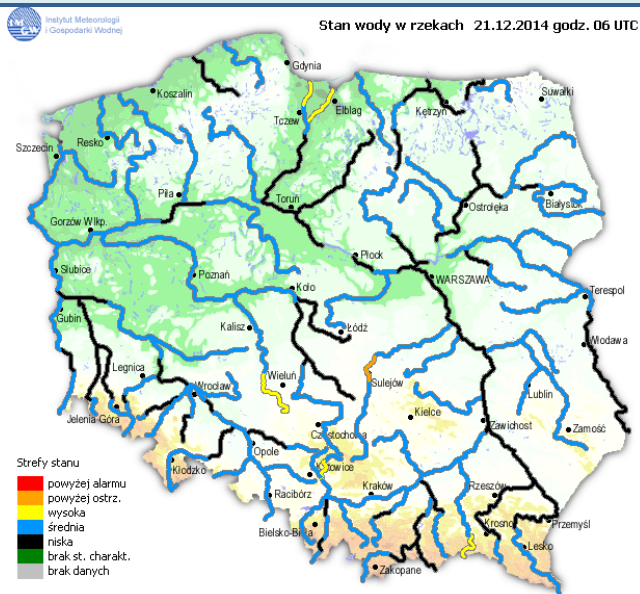
DATA	21-12-2014		< > Kalendarz		Prezentuj dane							
Stacja	PM10		NO2		CO		O3		SO2-S1		SO2-S24	
	$\mu\text{g}/\text{m}^3$	% LV	$\mu\text{g}/\text{m}^3$	% LV	$\mu\text{g}/\text{m}^3$	% LV	$\mu\text{g}/\text{m}^3$	% LV	$\mu\text{g}/\text{m}^3$	% LV	$\mu\text{g}/\text{m}^3$	% LV
Belsk-IGFPAN	14.2	28.12	6.1	3.04	278	2.78	67.2	55.77	12.3	3.51	7.1	5.66
Granica-KPN			5.1	2.54			64.5	53.53	9.2	2.62	5.8	4.62
Legionowo-Zegrzyńska												
Piastów-Pułaskiego			9.2	4.59			67.3	55.86	9.7	2.77	6.3	5.02
Płock-Gimnazjum			6.8	3.39	193	1.93	53.2	44.15	11.1	3.17	6.7	5.34
Płock-Reja	9.1	18.02	9.6	4.79	789	7.89			7.7	2.2	4.6	3.67
Radom-Tochtermana	11.8	23.37	14	6.98	439	4.39	63.4	52.62	7.6	2.17	4.9	3.9
Siedlce-Konarskiego	11.3	22.38	15.5	7.73	977	9.77	75.8	62.91	7.9	2.25	5.4	4.3
Warszawa-Komunikacyjna	4.9	9.7	40.4	20.15	989	9.89						
Warszawa-Marszałkowska	14.4	28.52	28.5	14.22	334	3.34						
Warszawa-Podleśna							63.7	52.87				
Warszawa-Targówek	10.1	20	38.1	19	686	6.86	56.7	47.06	53.7	15.32	12.7	10.12
Warszawa-Ursynów	10.1	20	15.5	7.73			62.5	51.87	12.5	3.57	8.8	7.01
Żyrardów-Roosevelta	9.4	18.62	10.2	5.09			65.4	54.28	8.7	2.48	5.8	4.62

Dopuszczalne poziomy substancji w powietrzu

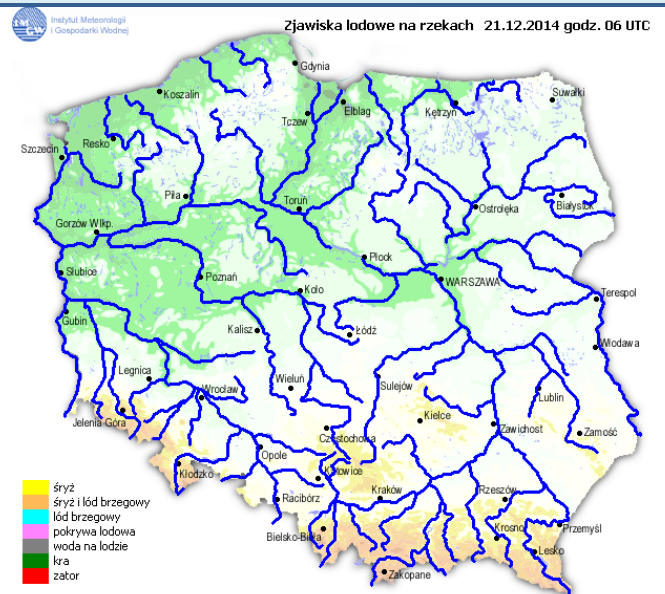
	PM10 - 1h	PM10 - 24h	NO ₂ - 1h	CO - 8h	O ₃ - 1h	O ₃ - 8h	SO ₂ - 1h	SO ₂ - 24h
Bardzo nisko	0-25	0-25	0-50	0-2500	0-60	0-50	0-55	0-25
Nisko	25-50	25-50	50-100	2500-5000	60-120	50-80	55-100	25-50
Średnio	50-75	50-75	100-150	5000-7500	120-150	80-100	100-200	50-100
Wysoko	75-100	75-100	150-200	7500-10000	150-180	100-120	200-350	100-125
Bardzo wysoko	100-200	100-200	200-400	>10000	180-240	>120	350-500	>125
Niebezpiecznie	>200	>200	>400		>240		>500	

INFORMACJE HYDROLOGICZNO - METEOROLOGICZNE

Stan wody na głównych rzekach Polski



Zjawiska lodowe na głównych rzekach Polski



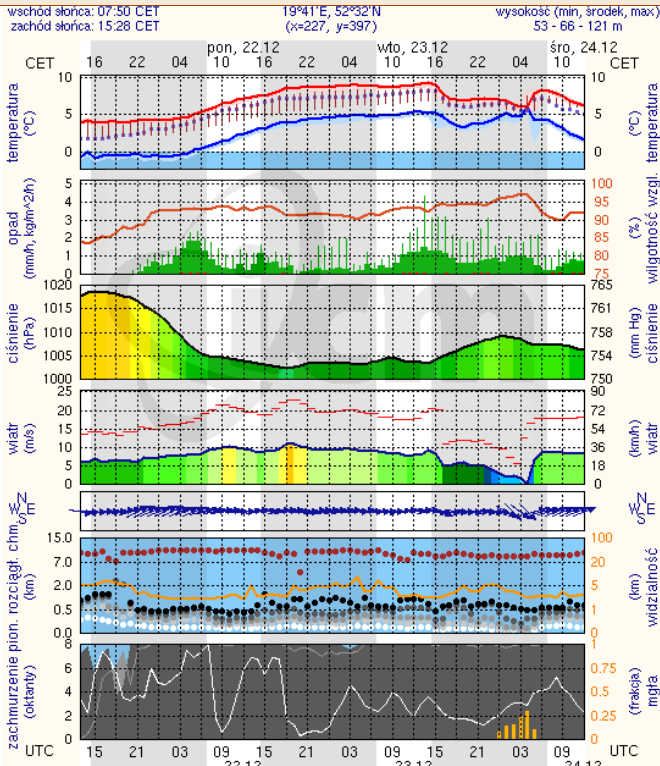
Prognoza pogody dla Polski na dziś



Prognoza pogody dla Polski na jutro



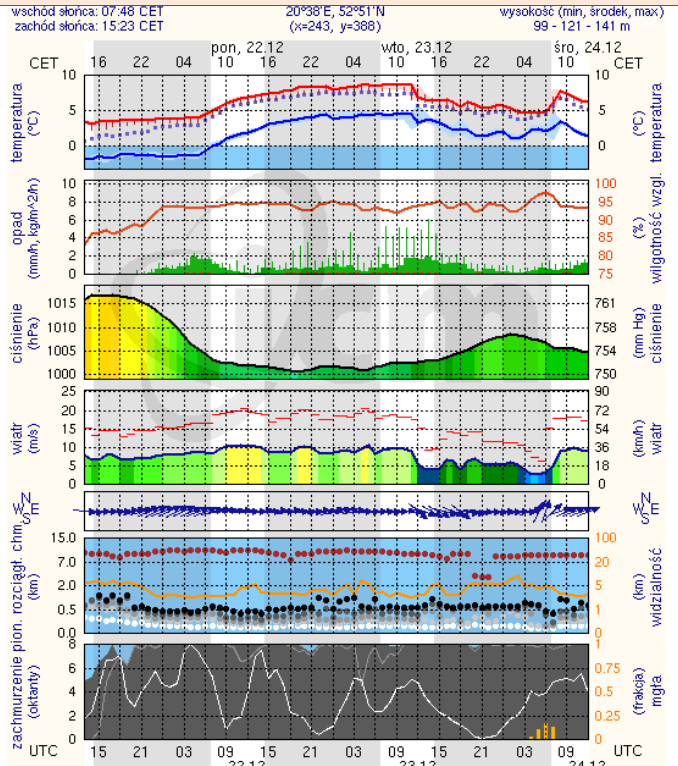
Płock



meteo-um@icm.edu.pl

(C) 2007-2014 ICM, Uniwersytet Warszawski

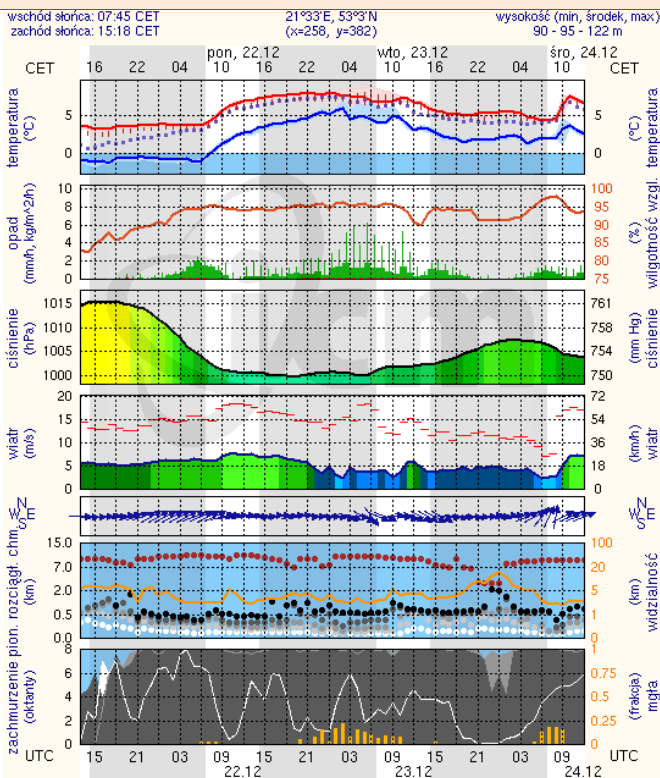
Ciechanów



meteo-um@icm.edu.pl

(C) 2007-2014 ICM, Uniwersytet Warszawski

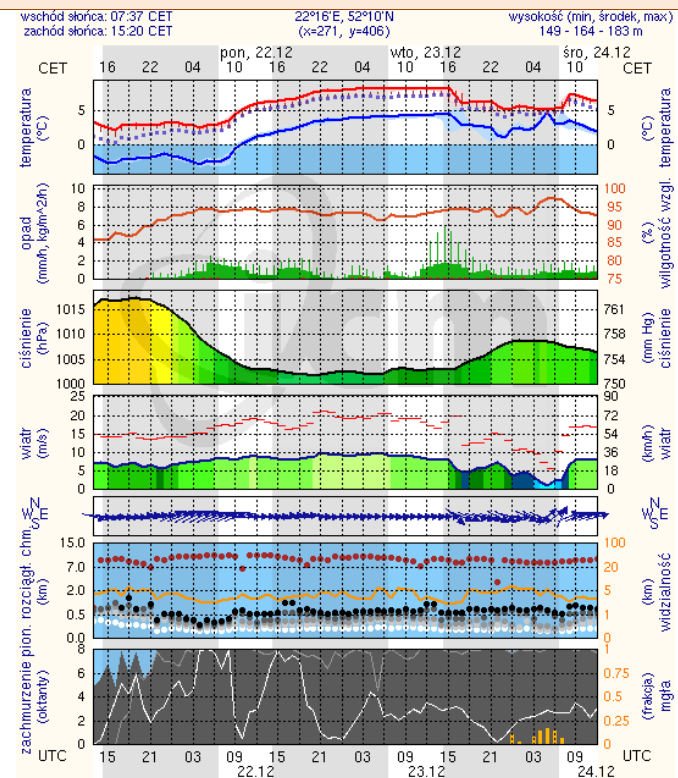
Ostrołęka



meteo-um@icm.edu.pl

(C) 2007-2014 ICM, Uniwersytet Warszawski

Siedlce



meteo-um@icm.edu.pl

(C) 2007-2014 ICM, Uniwersytet Warszawski