

BIULETYN INFORMACYJNY NR 353/2014
za okres od 20.12.2014 r. godz. 8.00 do 21.12.2014 r. do godz. 8.00


niedziela, 21.12.2014 r.



Najważniejsze zdarzenia z minionej doby

1. Szymaki (pow. płoński) – śmiertelne potrącenie rowerzysty.

ZESTAWIENIE DANYCH STATYSTYCZNYCH
za okres: 20.12 – 21.12.2014 r.

	KOMENDA STOŁECZNA POLICJI		W analizowanym okresie	Od początku roku
	1) Odnotowano wypadków	Ogółem	20	3150
2) Ofiary śmiertelne w wypadkach drogowych/ kolejowych/ lotniczych		1/0/0	142/15/0	
3) Osoby ranne w wypadkach drogowych/kolejowych/lotniczych		19/0/0	2802/2/1	
4) Utonięcia /wychłodzenia		0/0	34/4	
	KOMENDA WOJEWÓDZKA POLICJI		W analizowanym okresie	Od początku roku
	1) Odnotowano wypadków	Ogółem	11	2125
2) Ofiary śmiertelne w wypadkach drogowych/ kolejowych/ lotniczych		2/0/0	236/6/2	
3) Osoby ranne w wypadkach drogowych/kolejowych/lotniczych		13/0/0	2824/4/2	
4) Utonięcia /wychłodzenia		0/0	36/7	
	KOMENDA WOJEWÓDZKA PAŃSTWOWEJ STRAŻY POŻARNEJ		W analizowanym okresie	Od początku roku
	1) Liczba pożarów	Ogółem	28	2377
2) Ofiary śmiertelne w pożarach/zaczadzenia		0/0	76/3	
3) Osoby ranne w pożarach/zatrute CO		0/0	374/14	

UTONIĘCIA		„POŻARY TRAW”		WYCHŁODZENIA		ZATRUCIE CO od 01.10.2014 r.	
w ciągu doby	ogółem w roku	w ciągu doby	Ogółem	w ciągu doby	ogółem w roku	w ciągu doby	Ogółem
---	71	---	1421	---	11	---	2

WYKAZ ZGROMADZEŃ PUBLICZNYCH, IMPREZ MASOWYCH I INNYCH WYDARZEŃ w dniu 21.12.2014 r.

Godziny imprezy	Rodzaj imprezy	Miejsce/Trasa	Organizator	Liczba osób	Uwagi
bdb	inne	ul. Kraski 21, Ambasada Uzbekistanu	Ambasada Uzbekistanu	-	punkt wyborczy w związku z wyborami Parlamentarnymi i Samorządowymi w Uzbekistanie
7.00-24.00	inne	ul. Myśliwiecka 14, Ambasada Republiki Tunezyjskiej	Ambasada Republiki Tunezji	-	głosowanie związane z drugą turą wyborów prezydenckich w Tunezji
10.00-14.00 14.00-17.30	masowa artystyczno - rozrywkowa	ul. Łazienkowska 6a, hala Torwar I	Makroconcert Polska Sp. z o.o.	do 2800	imprezy pt. "Piekna i Bestia"
10.00-19.00	okolicznościowa	ul. Kołowa, park "Wiecha"	Dzielnica Targówek	ok. 400 (rotacyjnie)	Jarmark Świąteczny
11.00-14.00	okolicznościowa	ul. Puławska 6A, kompleks wojskowy	Dowództwo Garnizonu Warszawa	ok. 550	uroczystości otwarcia Centrum Weterana Działań Poza Granicami Państwa
12.00-13.00	zgromadzenie	Al. Jana Pawła II, przed wejściem głównym do CH Arkadia	osoba prywatna	ok. 15	wyrażenie sprzeciwu wobec kampanii reklamowej prowadzonej przez spółkę Empik, która opiera się m.in. na wizerunkach osób popierających aborcję
12.00-21.00	zgromadzenie	ul. Krakowskie Przedmieście 15/17, przed galerią "Kordegarda"	osoba prywatna	do 19	zwrócenie uwagi na standardy demokracji w Polsce oraz jakość pracy służb odpowiedzialnych za badanie katastrofy z 10-go kwietnia 2010 r.

ZAGROŻENIA ŚRODOWISKA
Wyniki pomiarów zanieczyszczeń powietrza za minioną dobę [w µg/m³] na automatycznych stacjach WIOŚ w Warszawie:

DATA 20-12-2014 < > Kalendarz Prezentuj dane

Stacja	PM10		NO2		CO		O3		SO2-S1		SO2-S24	
	µg/m3	% LV	µg/m3	% LV	µg/m3	% LV	µg/m3	% LV	µg/m3	% LV	µg/m3	% LV
Belsk-IGFPAN	12.3	24.36	7.2	3.59	316	3.16	64.3	53.37	4.3	1.23	3.7	2.95
Granica-KPN			8.8	4.39			60.8	50.46	5	1.43	2.7	2.15
Legionowo-Zegrzyńska												
Piastów-Pułaskiego			15.8	7.88			62.7	52.04	12.2	3.48	5	3.98
Płock-Gimnazjum			10.9	5.44	305	3.05	51.1	42.41	5.8	1.65	3	2.39
Płock-Reja	6.8	13.47	10.2	5.09	786	7.86			4.4	1.26	1.7	1.35
Radom-Tochtermana	7.3	14.46	14.2	7.08	411	4.11	58.1	48.22	6.6	1.88	2.7	2.15
Siedlce-Konarskiego	9.7	19.21	14.6	7.28	1037	10.37	72.8	60.42	6.5	1.85	3.1	2.47
Warszawa-Komunikacyjna	15.6	30.9	45.1	22.49	1115	11.15						
Warszawa-Marszałkowska	11.5	22.78	30.9	15.41	400	4						
Warszawa-Podleśna							59.3	49.22				
Warszawa-Targówek	10	19.81	24.7	12.32	687	6.87	53	43.99	34.2	9.76	5.2	4.14
Warszawa-Ursynów	7.2	14.26	13.9	6.93			58.5	48.55	7.9	2.25	5.8	4.62
Żyrardów-Roosevelta	7.4	14.66	13.3	6.63			61.6	51.12	6	1.71	3.3	2.63

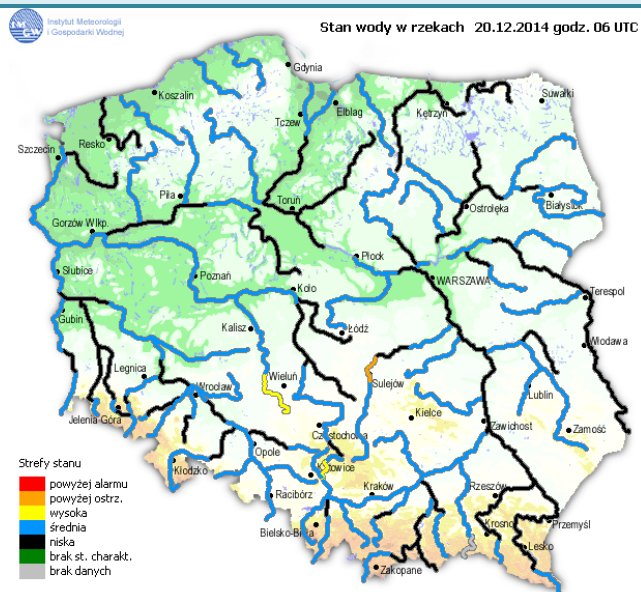
Dopuszczalne poziomy substancji w powietrzu

	PM10 - 1h	PM10 - 24h	NO ₂ - 1h	CO - 8h	O ₃ - 1h	O ₃ - 8h	SO ₂ - 1h	SO ₂ - 24h
Bardzo nisko	0-25	0-25	0-50	0-2500	0-60	0-50	0-55	0-25
Nisko	25-50	25-50	50-100	2500-5000	60-120	50-80	55-100	25-50
Średnio	50-75	50-75	100-150	5000-7500	120-150	80-100	100-200	50-100
Wysoko	75-100	75-100	150-200	7500-10000	150-180	100-120	200-350	100-125
Bardzo wysoko	100-200	100-200	200-400	>10000	180-240	>120	350-500	>125
Niebezpiecznie	>200	>200	>400		>240		>500	

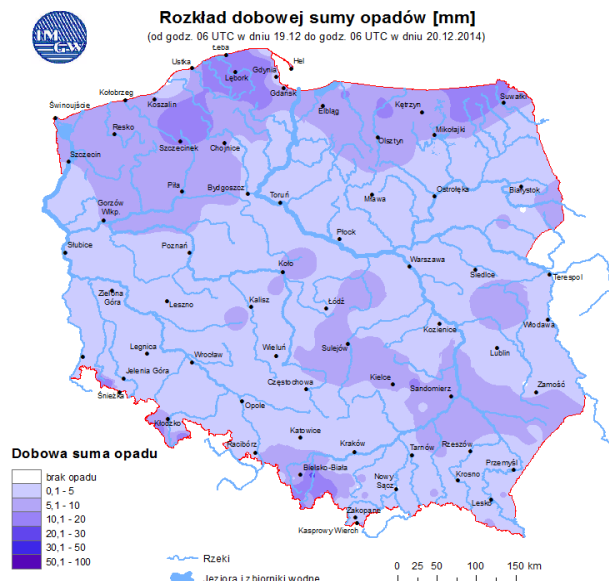
INFORMACJE HYDROLOGICZNO – METEOROLOGICZNE

źródło: IMGW – PIB

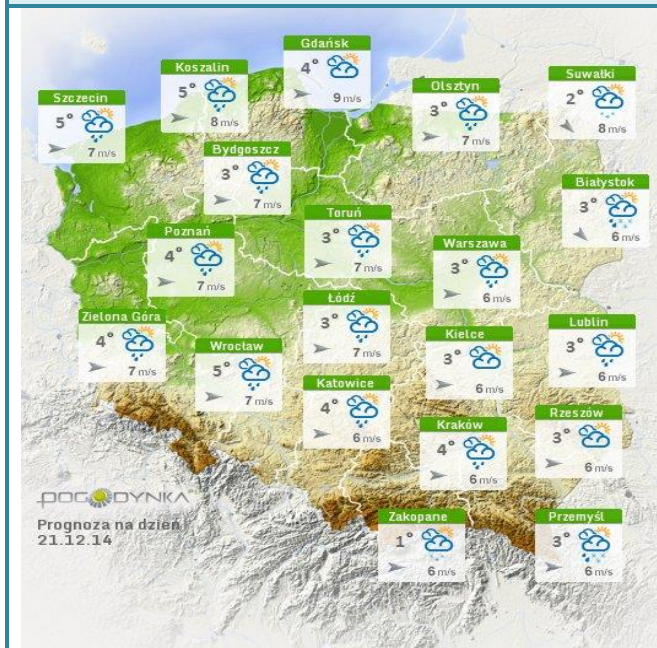
Stan wody na głównych rzekach Polski



Rozkład dobowej sumy opadów



Prognoza pogody dla Polski na dziś



Prognoza pogody dla Polski na jutro



Ostrzeżenia hydrologiczne

BRAK

Ostrzeżenia meteorologiczne

OSTRZEŻENIE NR 16

Zjawisko: **Silny wiatr**
Stożek zagrożenia: **1**

Bluro: Biuro Prognoz Meteorologicznych i Komercyjnych
Obszar: województwo mazowieckie

Ważność: od 2014-12-20 10:00:00 do 2014-12-21 02:00:00

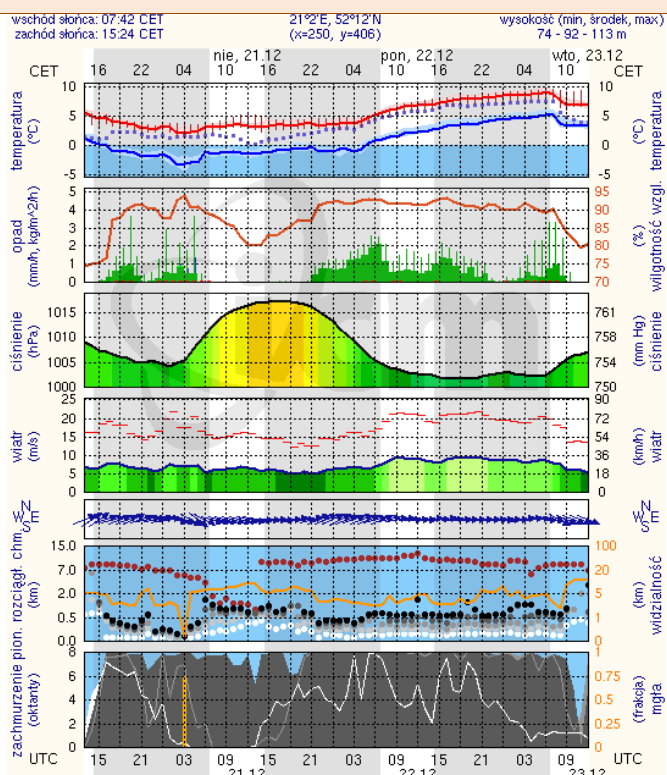
Przebieg: Prognozuje się wystąpienie silnego wiatru o średniej prędkości od 20 km/h do 30 km/h, w porywach do 75 km/h, z południowego zachodu i zachodu.

Prawdopodobieństwo: 80%

METEOROGRAMY

dla głównych miast województwa mazowieckiego:

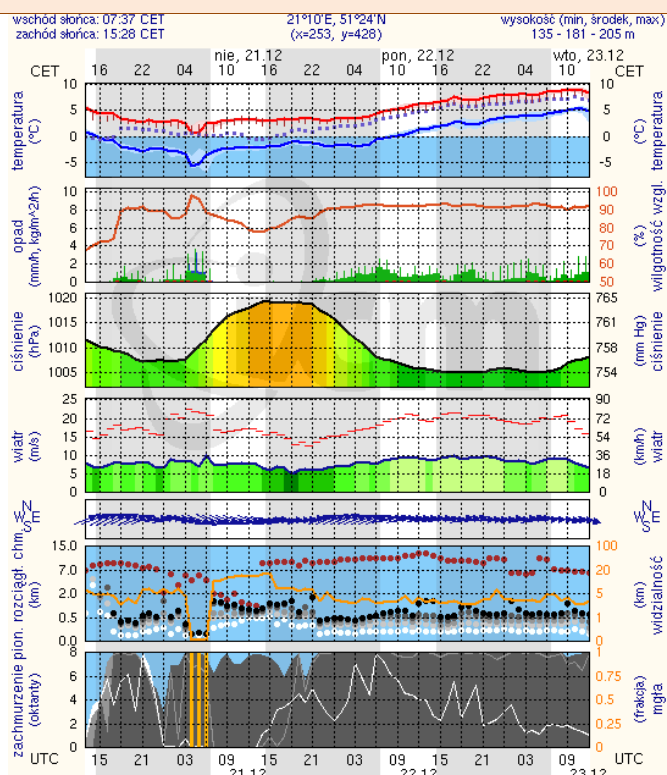
Warszawa



meteo-um@icm.edu.pl

(C) 2007-2014 ICM, Uniwersytet Warszawski

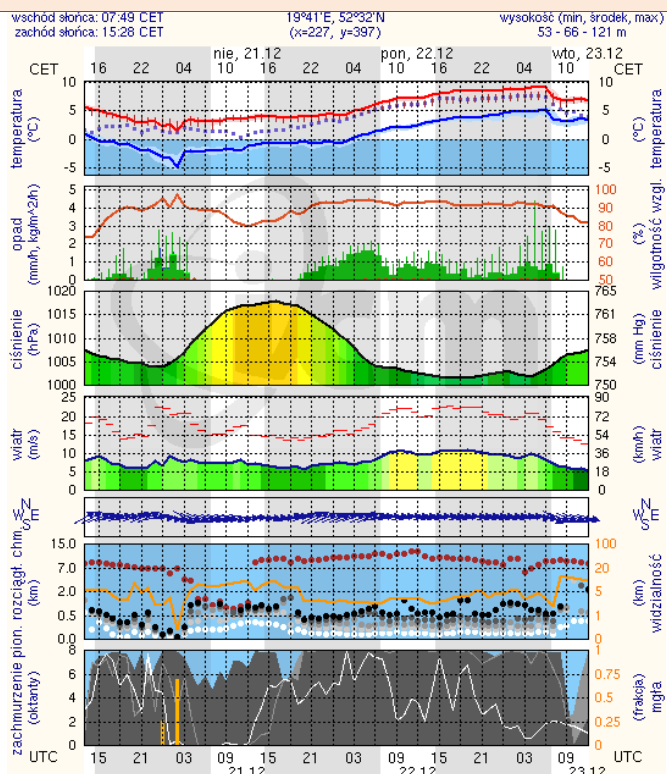
Radom



meteo-um@icm.edu.pl

(C) 2007-2014 ICM, Uniwersytet Warszawski

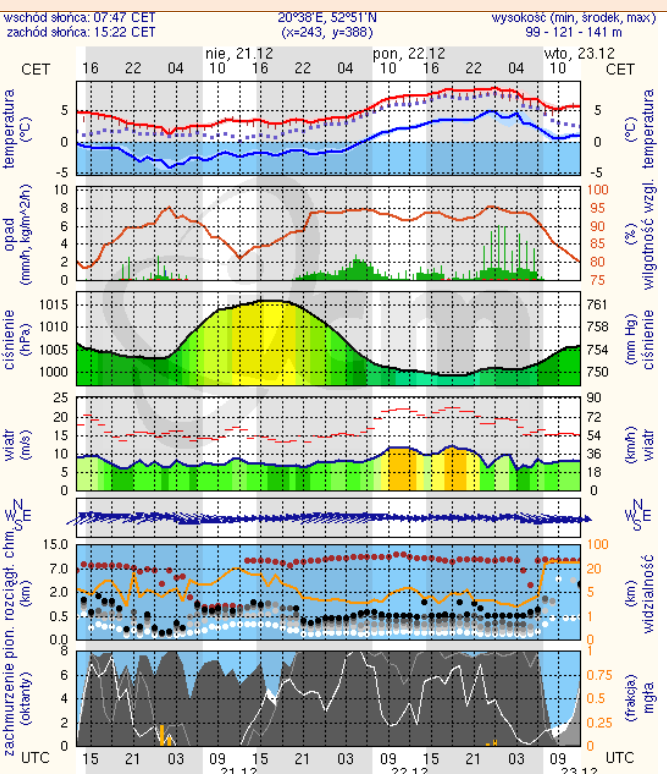
Płock



meteo-um@icm.edu.pl

(C) 2007-2014 ICM, Uniwersytet Warszawski

Ciechanów

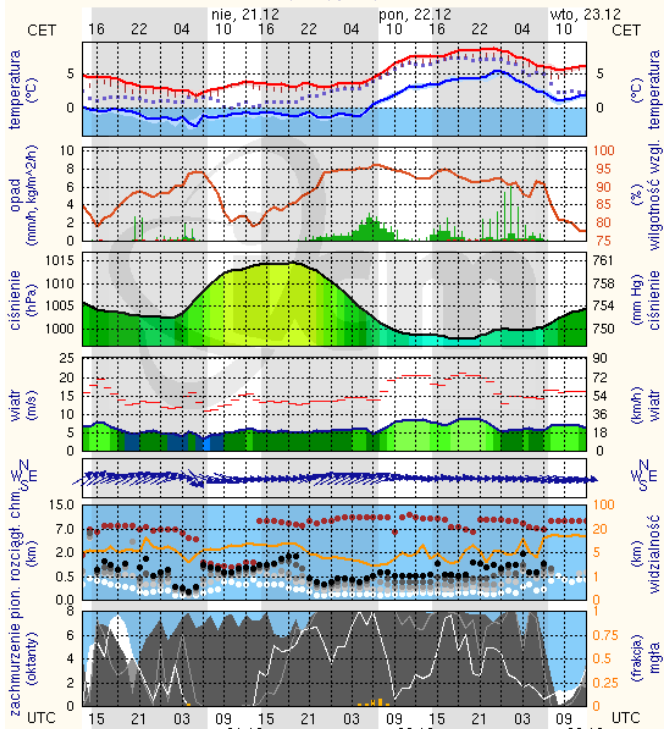


meteo-um@icm.edu.pl

(C) 2007-2014 ICM, Uniwersytet Warszawski

Ostrołęka

wschód słońca: 07:45 CET
zachód słońca: 15:18 CET
21°33'E, 53°3'N
(x=258, y=382)
wysokość (min, srodek, max)
90 - 95 - 122 m

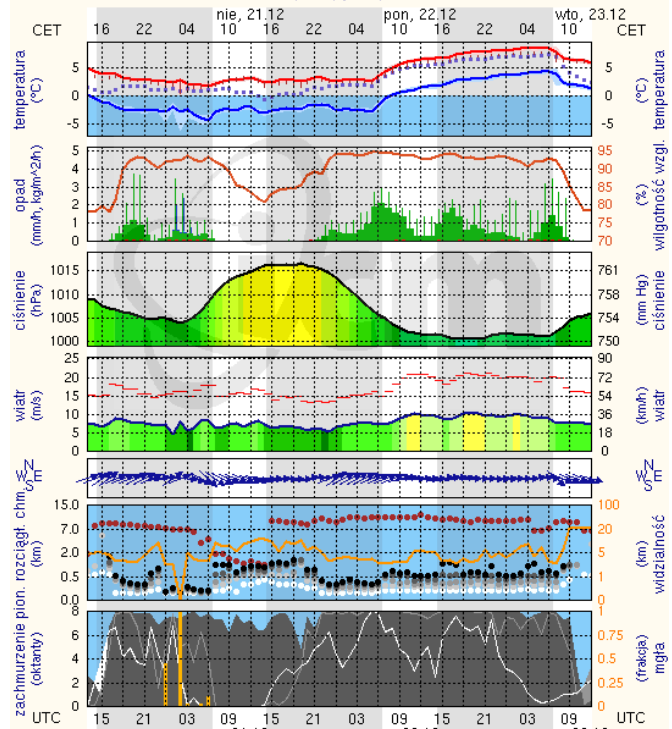


meteo-um@icm.edu.pl

(C) 2007-2014 ICM, Uniwersytet Warszawski

Siedlce

wschód słońca: 07:37 CET
zachód słońca: 15:19 CET
22°16'E, 52°10'N
(x=271, y=406)
wysokość (min, srodek, max)
149 - 164 - 183 m



meteo-um@icm.edu.pl

(C) 2007-2014 ICM, Uniwersytet Warszawski