

BIULETYN INFORMACYJNY NR 352/2014
za okres od 19.12.2014 r. godz. 8.00 do 20.12.2014 r. do godz. 8.00


sobota, 20.12.2014 r.



Najważniejsze zdarzenia z minionej doby

1. Siekluki (powiat płoński) – dachowanie pojazdu osobowego, pięć osób rannych.

ZESTAWIENIE DANYCH STATYSTYCZNYCH
za okres: 19.12 – 20.12.2014 r.

	KOMENDA STOŁECZNA POLICJI		W analizowanym okresie	Od początku roku
		Ogółem		
	1) Odnotowano wypadków	Ogółem	20	3130
	2) Ofiary śmiertelne w wypadkach drogowych/ kolejowych/ lotniczych		2/0/0	141/15/0
	3) Osoby ranne w wypadkach drogowych/kolejowych/lotniczych		18/0/0	2783/2/1
	4) Utonięcia /wychłodzenia		0/0	34/4
	KOMENDA WOJEWÓDZKA POLICJI		W analizowanym okresie	Od początku roku
		Ogółem		
	1) Odnotowano wypadków	Ogółem	15	2114
	2) Ofiary śmiertelne w wypadkach drogowych/ kolejowych/ lotniczych		4/0/0	234/6/2
	3) Osoby ranne w wypadkach drogowych/kolejowych/lotniczych		13/0/0	2811/4/2
	4) Utonięcia /wychłodzenia		0/0	36/7
	KOMENDA WOJEWÓDZKA PAŃSTWOWEJ STRAŻY POŻARNEJ		W analizowanym okresie	Od początku roku
		Ogółem		
	1) Liczba pożarów	Ogółem	25	2349
	2) Ofiary śmiertelne w pożarach/zaczadzenia		0/0	76/3
	3) Osoby ranne w pożarach/zatrute CO		0/0	374/14

UTONIĘCIA		„POŻARY TRAW”		WYCHŁODZENIA		ZATRUCIE CO od 01.10.2014 r.	
w ciągu doby	ogółem w roku	w ciągu doby	Ogółem	w ciągu doby	ogółem w roku	w ciągu doby	Ogółem
---	71	---	1421	---	11	---	2

WYKAZ ZGROMADZEŃ PUBLICZNYCH, IMPREZ MASOWYCH I INNYCH WYDARZEŃ w dniu 20.12.2014 r.

Godziny imprezy	Rodzaj imprezy	Miejsce/Trasa	Organizator	Liczba osób	Uwagi
7.00-19.00	inne	ul. Myśliwiecka 14, Ambasada Republiki Tunezyjskiej	Ambasada Republiki Tunezji	-	głosowanie związane z drugą turą wyborów prezydenckich w Tunezji
12.00-15.30 15.30-19.00	masowa artystyczno - rozrywkowa	ul. Łazienkowska 6a, hala Torwar I	Makroconcert Polska Sp. z o.o.	do 2800	imprezy pt. "Królewna Śnieżka"
12.00-13.00	zgromadzenie	Al. Jana Pawła II, przed wejściem głównym do CH Arkadia	osoba prywatna	ok. 15	wyrażenie sprzeciwu wobec kampanii reklamowej prowadzonej przez spółkę Empik, która opiera się m.in. na wizerunkach osób popierających aborcję
13.30-18.00	masowa sportowa	ul. Pileckiego 122, hala widowiskowo - sportowa "Arena Ursynów"	Warszawsko Mazowiecki Związek Akrobatyki Sportowej	do 700	V Międzynarodowy Turniej w Akrobatyce Sportowej o Puchar Warsa i Sawy
14.00	inne	ul. Emilii Plater, przy Pałacu Kultury i Nauki	osoba prywatna	do 250	spotkanie sympatyków filmów zamieszczonych na YouTube
15.00-18.00	inne	Plac Szembeka	Urząd Dzielnicy Warszawa Praga Południe	ok. 800	rozświetlenie choinki oraz kolędowanie
17.00	sportowa	ul. Polna 7a, hala Ośrodka Sportu i Rekreacji Dzielnicy Śródmieście	MKS MDK Legia Warszawa	bdb	mecz piłki siatkowej MKS MDK Legia Warszawa - UKS Centrum Augustów

ZAGROŻENIA ŚRODOWISKA
Wyniki pomiarów zanieczyszczeń powietrza za minioną dobę [w µg/m³] na automatycznych stacjach WIOŚ w Warszawie:

DATA

19-12-2014

< >

Kalendarz

Prezentuj dane

Stacja	PM10		NO2		CO		O3		SO2-S1		SO2-S24	
	µg/m3	% LV	µg/m3	% LV	µg/m3	% LV	µg/m3	% LV	µg/m3	% LV	µg/m3	% LV
Belsk-IGFPAN	12.6	24.96	14.8	7.38	526	5.26	43.8	36.35	5.1	1.46	3.7	2.95
Granica-KPN			13.3	6.63			46.8	38.84	3.8	1.08	3.2	2.55
Legionowo-Zegrzyńska												
Piastów-Pułaskiego			19.1	9.53			40.1	33.28	11.7	3.34	7.4	5.9
Płock-Gimnazjum												
Płock-Reja	9	17.83	12.8	6.38	864	8.64			3.4	0.97	2.2	1.75
Radom-Tochtermana	8.7	17.23	20.7	10.32	559	5.59	37	30.71	9.5	2.71	4.1	3.27
Siedlce-Konarskiego	12.9	25.55	21.2	10.57	1186	11.86	43.9	36.43	12.8	3.65	4.6	3.67
Warszawa-Komunikacyjna	18.8	37.24	98.8	49.28	1481	14.81						
Warszawa-Marszałkowska	14	27.73	42.6	21.25	583	5.83						
Warszawa-Podleśna							37.7	31.29				
Warszawa-Targówek	23.6	46.74	35	17.46	802	8.02	29.8	24.73	16.6	4.74	2.5	1.99
Warszawa-Ursynów	9.1	18.02	25.7	12.82			36.7	30.46	9	2.57	6.8	5.42
Żyrardów-Roosevelta	8.5	16.84	16.5	8.23			43.7	36.27	6.2	1.77	4.5	3.59

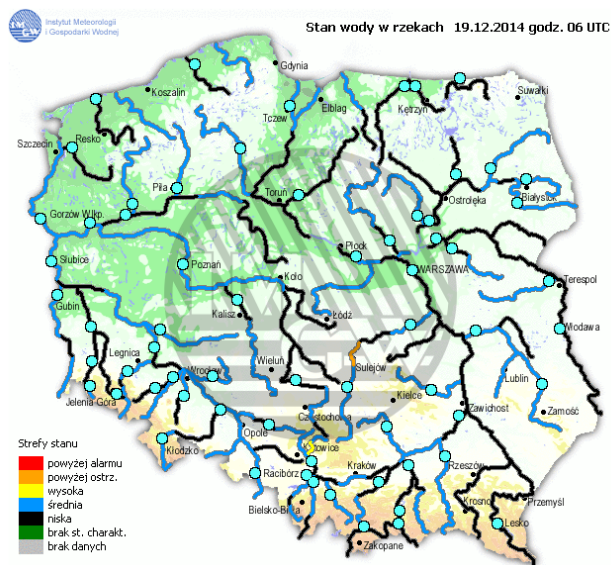
Dopuszczalne poziomy substancji w powietrzu

	PM10 - 1h	PM10 - 24h	NO ₂ - 1h	CO - 8h	O ₃ - 1h	O ₃ - 8h	SO ₂ - 1h	SO ₂ - 24h
Bardzo nisko	0-25	0-25	0-50	0-2500	0-60	0-50	0-55	0-25
Nisko	25-50	25-50	50-100	2500-5000	60-120	50-80	55-100	25-50
Średnio	50-75	50-75	100-150	5000-7500	120-150	80-100	100-200	50-100
Wysoko	75-100	75-100	150-200	7500-10000	150-180	100-120	200-350	100-125
Bardzo wysoko	100-200	100-200	200-400	>10000	180-240	>120	350-500	>125
Niebezpiecznie	>200	>200	>400		>240		>500	

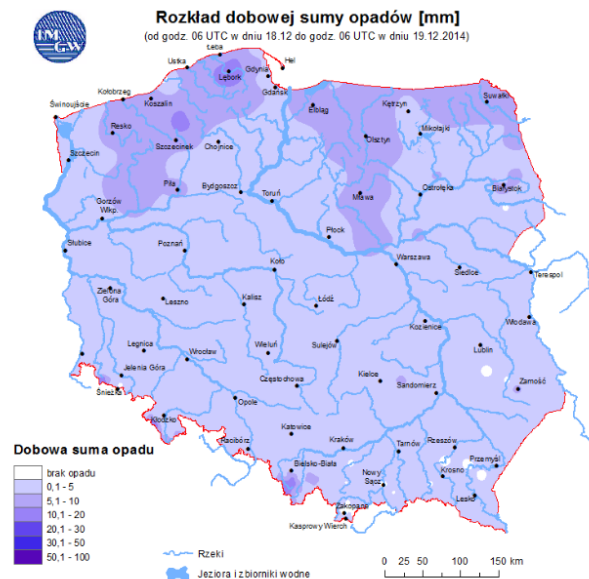
INFORMACJE HYDROLOGICZNO – METEOROLOGICZNE

źródło: IMGW – PIB

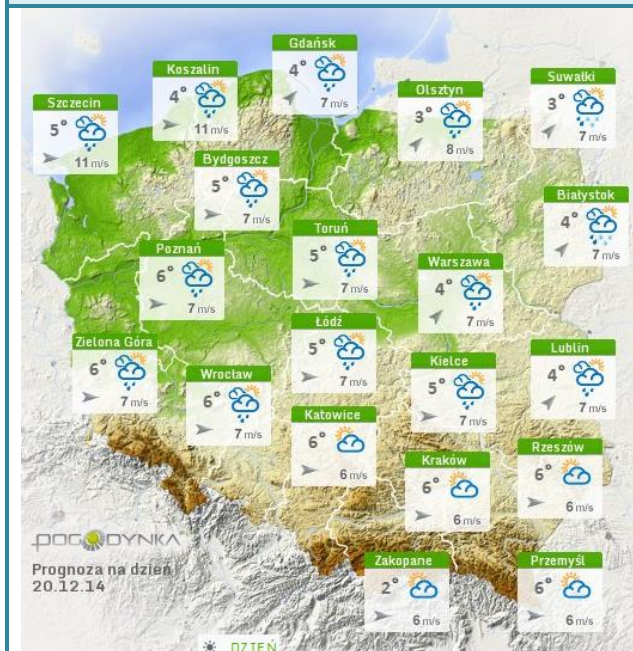
Stan wody na głównych rzekach Polski



Rozkład dobowej sumy opadów



Prognoza pogody dla Polski na dziś



Prognoza pogody dla Polski na jutro



Ostrzeżenia hydrologiczne

BRAK

Ostrzeżenia meteorologiczne

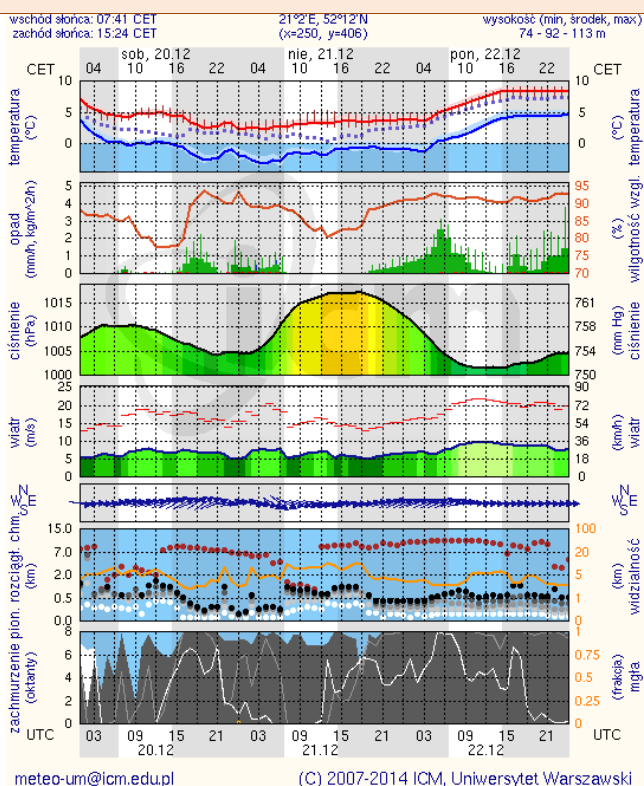
OSTRZEŻENIE WIATR
Zjawisko: Silny wiatr
Stopień zagrożenia: 1

Biuro: Biuro Prognoz Meteorologicznych i Komercyjnych
Obszar: województwo mazowieckie
Ważność: od 2014-12-20 10:00:00 do 2014-12-21 02:00:00
Przebieg: Prognozuje się wystąpienie silnego wiatru o średniej prędkości od 20 km/h do 30 km/h, w porywach do 75 km/h, z południowego zachodu i zachodu.
Prawdopodobieństwo: 80%

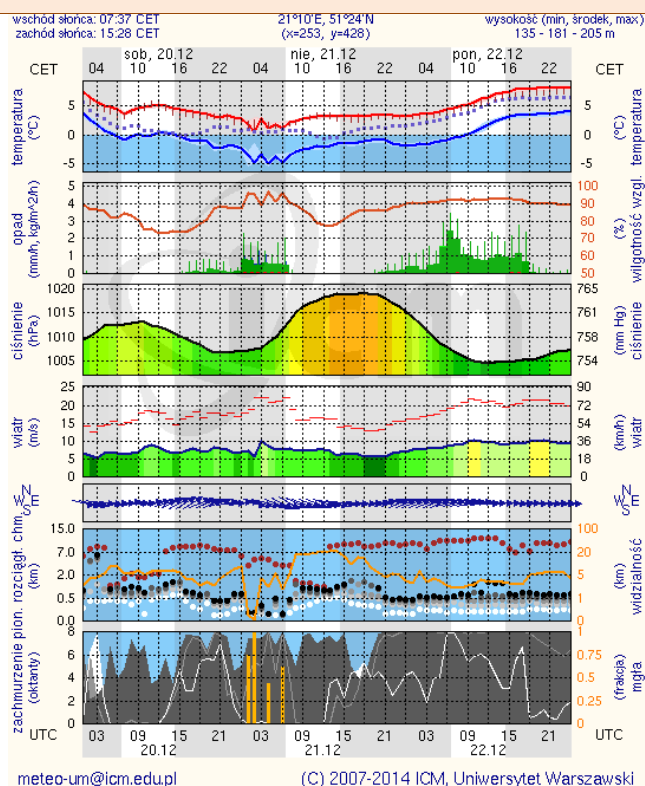
METEOROGRAMY

dla głównych miast województwa mazowieckiego:

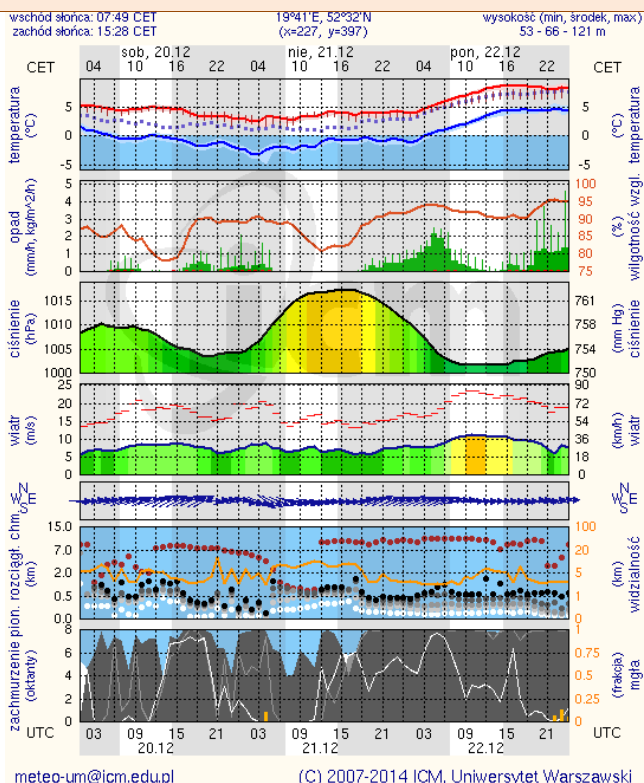
Warszawa



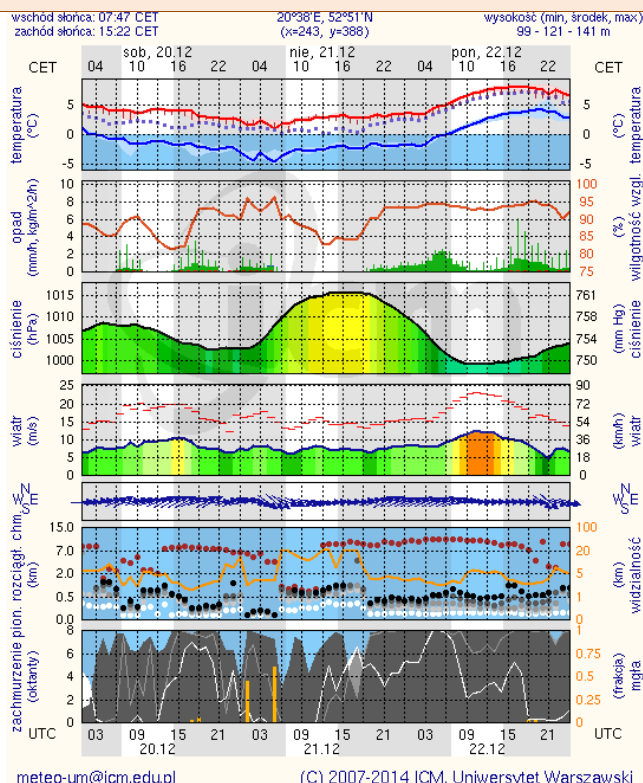
Radom



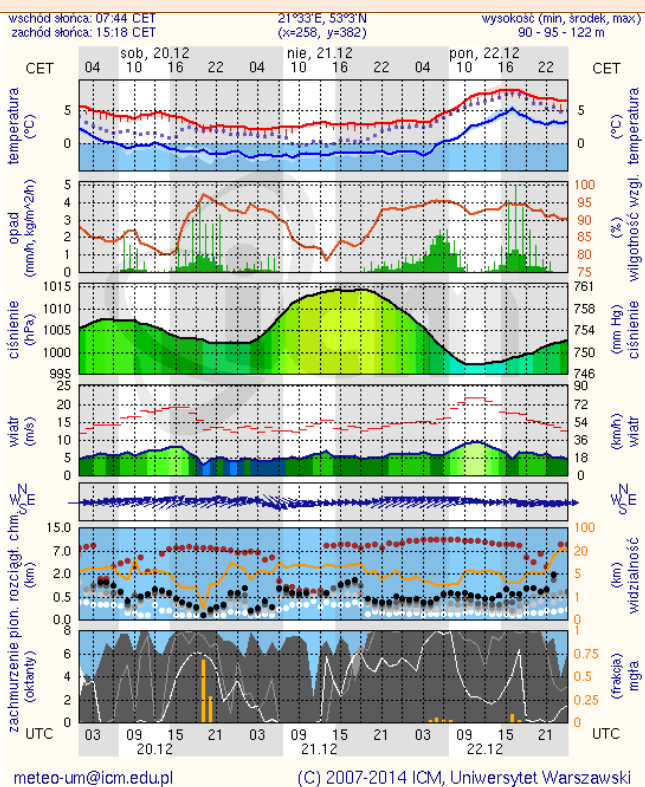
Płock



Ciechanów



Ostrołęka



Siedlce

